



BeWater

**Fer de la societat un participant actiu
en l'adaptació de la gestió de l'aigua al canvi
global**

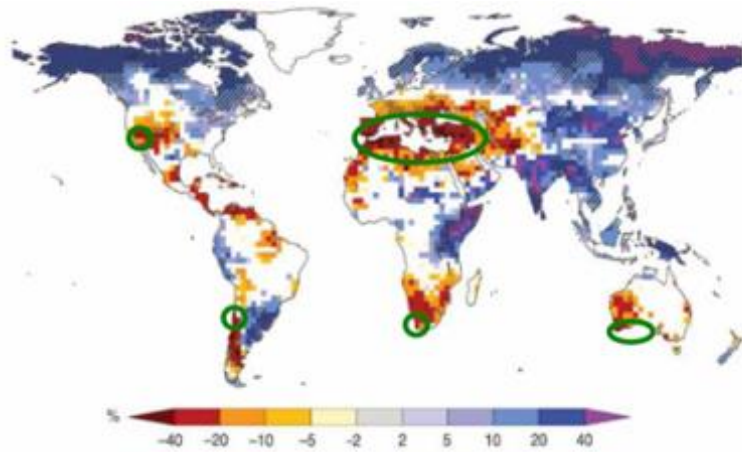


www.bewaterproject.eu

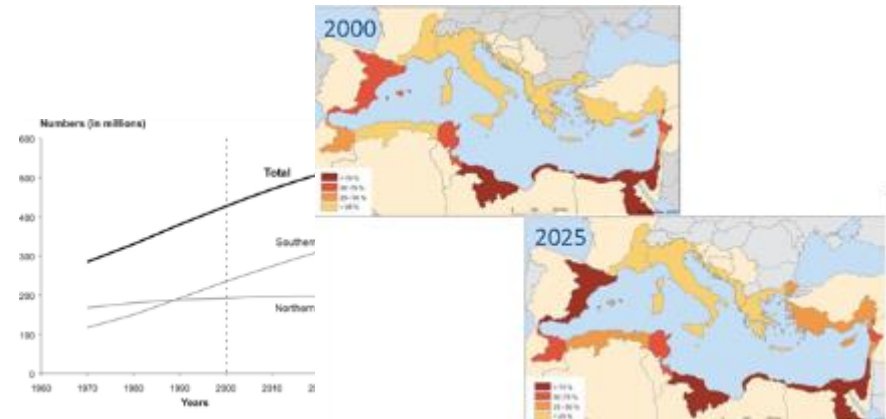


This project has received funding from the European Union's Seventh Programme for research, technological development and demonstration under grant agreement No 612385

BeWater: una resposta col·laborativa al canvi global



El canvi global amenaça la societat en el seu conjunt



Risc especial a la regió mediterrània: pressió en augment sobre els recursos hídrics

ADAPTACIÓ

Diàleg i col·laboració entre ciència i societat

Consciència social, apoderament i responsabilitat compartida

Enfocament de baix a dalt

El projecte BeWater: ciència i societat

- Durada 42 mesos
- Començament 01/10/2013
- Consorci 11 països

➤ Coordinació:

Anabel Sánchez



13 Socis



www.bewaterproject.eu



This project has received funding from the European Union's Seventh Programme for research, technological development and demonstration under grant agreement No 612385

El projecte BeWater



Inicia un procés de planificació i gestió **amb participació activa** que permeti una **transició social** cap a una gestió de l'aigua més **sostenible, resilient i adaptativa**.



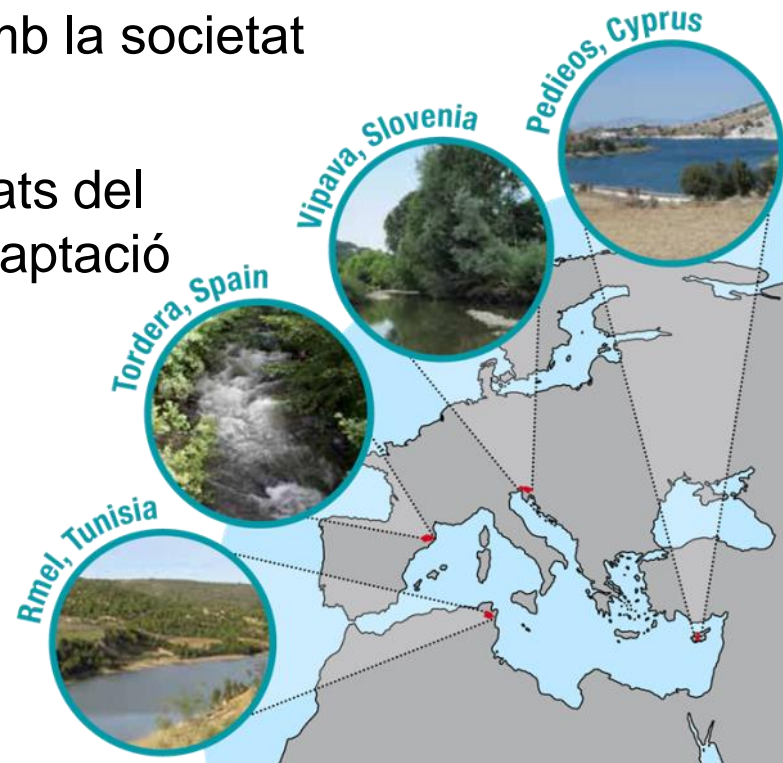
Promou processos d'**aprenentatge mutu i multidireccional** entre els socis, entitats i actors en les conques d'estudi, entre conques i amb la societat



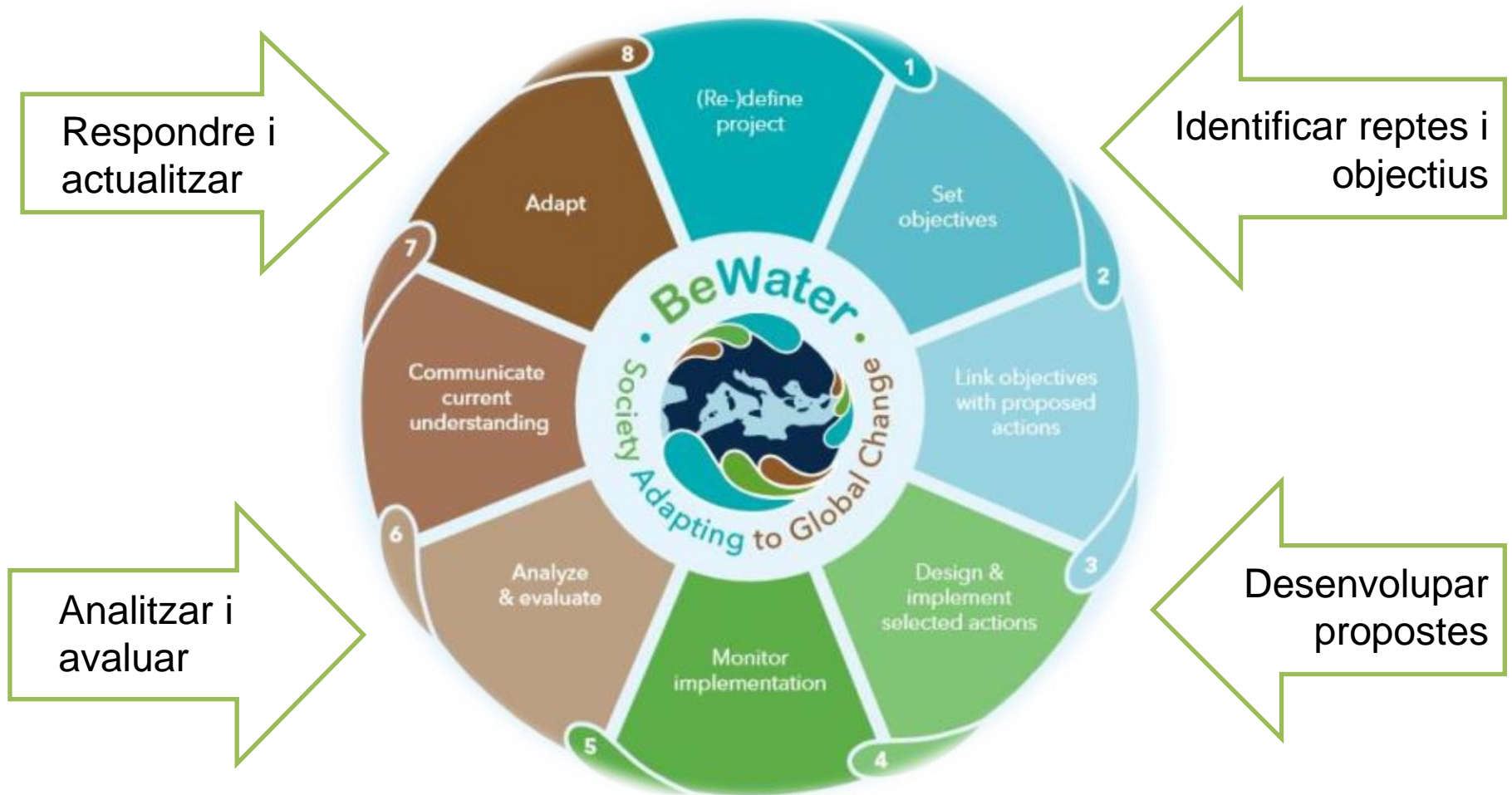
Promou la **transferència** dels resultats del projecte en **polítiques** de gestió i adaptació



Promou practiques innovadores de **governança** i fomenta que es tinguin en compte els **riscos** del canvi climàtic



Gestió Adaptativa de l'Aigua



BeWater: construint resiliència

Elaboració del Pla de Gestió Adaptativa de l'Aigua

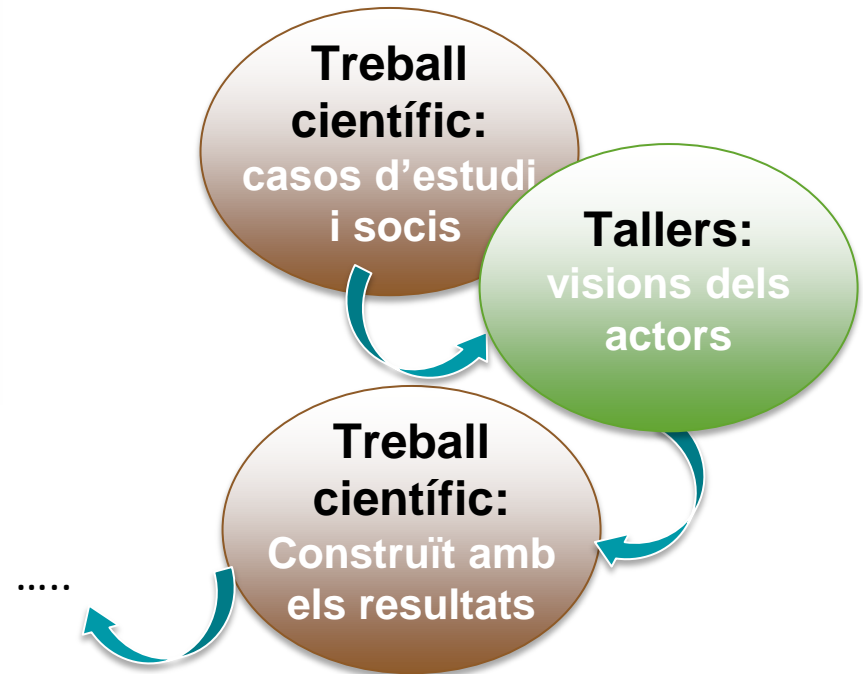
Metodologia participativa



Co-creació de plans de gestió de l'aigua per l'adaptació al canvi global

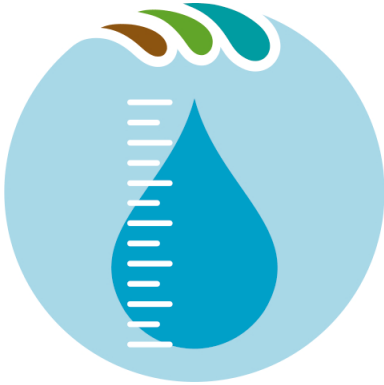


Procés iteratiu



Difondre els resultats a altres conques

Reptes identificats: Conca de la Tordera



Quantitat de l'Aigua

Qualitat de l'Aigua

Estat dels ecosistemes forestals i aquàtics



Gestió integrada de l'aigua

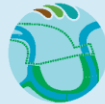


33 opcions de gestió per a la Tordera

Quantitat de l'aigua



Salut dels ecosistemes



Qualitat de l'aigua



Gestió integrada de l'aigua



El Pla de Gestió Adaptativa de l'Aigua

Fitxes de les propostes:

- Descripció de les mesures i co-beneficis
- “Camins d’implementació”
- Oportunitats d’implementació i actors involucrats.



Uns exemples: Recuperar del medi



Protegir les zones de recàrrega d'aqüífers.



Implantar un règim de cabals ambientals.



Recuperar i protegir els espais fluvials.



- Per poder millorar la quantitat i qualitat de l'aigua, implementar un **règim de cabals ambientals**, **recuperar els nivells dels aqüífers** i **la morfologia del riu** són les mesures més urgents a la conca.

Uns exemples: millorar la governança



Crear un Consell de Coordinació Municipal d'Adaptació.



Crear Comunitats d'Usuaris de l'Aigua (CUA)



Crear un Centre Permanent de Participació (CPP)



- Per millorar la gestió integrada, l'**efectivitat** de les mesures d'adaptació i facilitar la seva **implementació**, la creació d'espais de **coordinació** i **participació** és fonamental.

Uns exemples: accions a nivell municipal



Condicionar l'expansió urbanística a la garantia d'abastament.



Incorporar els principis de la gestió adaptativa als contractes de servei d'aigua.



Eliminar l'ús de substàncies tòxiques en parcs municipals i activitats de jardineria



Potenciar l'ús de depuració tova o natural en poblacions petites i habitatges aïllats.



- Els **Plans d'Acció Locals** previstos per l'Estratègia Catalana d'Adaptació, els projectes **EU**, els acords de **custòdia** o de gestió adaptativa poden **ajudar els ajuntaments** a portar a terme solucions per tal de **reduir la vulnerabilitat** de la societat al canvi global.

L'experiència BeWater: l'Ajuntament de Sant Celoni



L'experiència BeWater: l'Ajuntament de Sant Celoni

- 2/2/2012: Presentació del projecte ACCUA a Sant Celoni
- 15/01/2014: Primera visita a la Tordera de tots els socis del BeWater
- Participació en quatre dels cinc tallers:
 - 28/05/2014. Sant Celoni. Reptes a la conca de la Tordera a mitjà i llarg termini.
 - 11/12/2014. Hostalric. Cartografia de l'estat de la qüestió.
 - 16/6/2015. Santa Maria de Palautordera. Avaluació mesures
 - 8/7/2015. Santa Maria de Palautordera. Qualitat de l'aigua a la conca: depuració d'aigües residuals
 - 8/4/2016. Sant Celoni. Esborrany del pla d'adaptació



La interacció en els tallers BeWater

- Intercanvi de coneixements multi-disciplinars, visió conjunta dels reptes i de les propostes de mesures. Treball de tu a tu.
- Lloc de trobada entre administracions de diferents nivells i àrees d'acció que difícilment interaccionen en la gestió habitual dels seus àmbits.
- Elaboració d'un pla que respon a un ventall de necessitats ampli.
- Mètode de participació enginyós.



Els plans per a l'adaptació al CC/CG

- **BeWater** → PLA DE GESTIÓ ADAPTATIVA DE L'AIGUA A LA CONCA DE LA TORDERA
- **Adhesió de Sant Celoni al Pacte d'Alcaldes i Alcaldesses per a l'Energia i el Clima. JUL-2016**
 - Reduir emissions de gasos d'efecte hivernacle (40% fins el 2030 respecte el 2005)
 - Incrementar resiliència mitjançant l'adaptació als impactes del CC.
 - Compartir experiències, resultats i coneixements
- Desenvolupament d'un **Pla d'Acció per a l'Energia Sostenible i el Clima (PAESC)**
- El Pla de gestió Adaptativa de l'Aigua a la Tordera nodrirà, juntament amb altres estudis de vulnerabilitat, diagnosi i valoració dels serveis ecosistèmics del territori, el nou **Pla d'Acció per a l'Energia Sostenible i el Clima (PAESC)**, que acabem d'iniciar i que esperem tenir a mitjans de 2017.



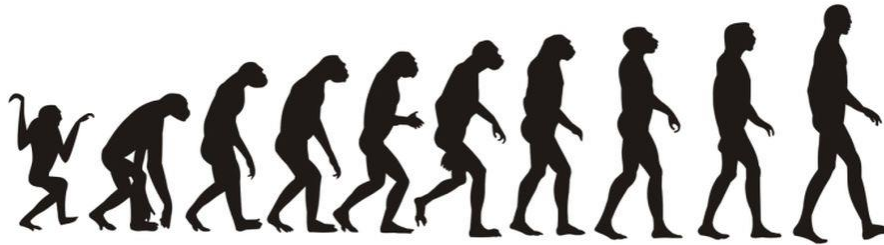
www.bewaterproject.eu



Pacto de los Alcaldes
para el Clima y la Energía

Oportunitats

- Els plans d'adaptació al CC/CG ens **obliguen a treballar de manera transversal i en tots els sectors.**
- Obre **nous canals d'interlocució** entre administracions de diferents nivells i àrees d'acció
- La disponibilitat d'un Pla d'Adaptació/PAESC permetrà enfortir la **voluntat política** d'implementar solucions a nivell municipal i superar inèrcies històriques.
- **Formació i capacitació** a nivell tècnic i polític
- Reforç de la **consciència ciutadana** de la urgència d'actuar



www.bewaterproject.eu



Thank you.



BeWater Project



bewater_project



Ajuntament de
Sant Celoni