

DOCUMENTACIÓ ANNEXA

CARTA EUROPEA DE TURISME SOSTENIBLE AL

MONTSENY

2011 – 2015



Mapa de l'àmbit CETS

Selecció de documents informatius

Resultats enquestes de satisfacció

Resum de premsa

EUROPARC
FEDERATION



**EUROPEAN CHARTER
FOR SUSTAINABLE TOURISM IN
PROTECTED AREAS**



 Diputació Barcelona
  Diputació de Girona

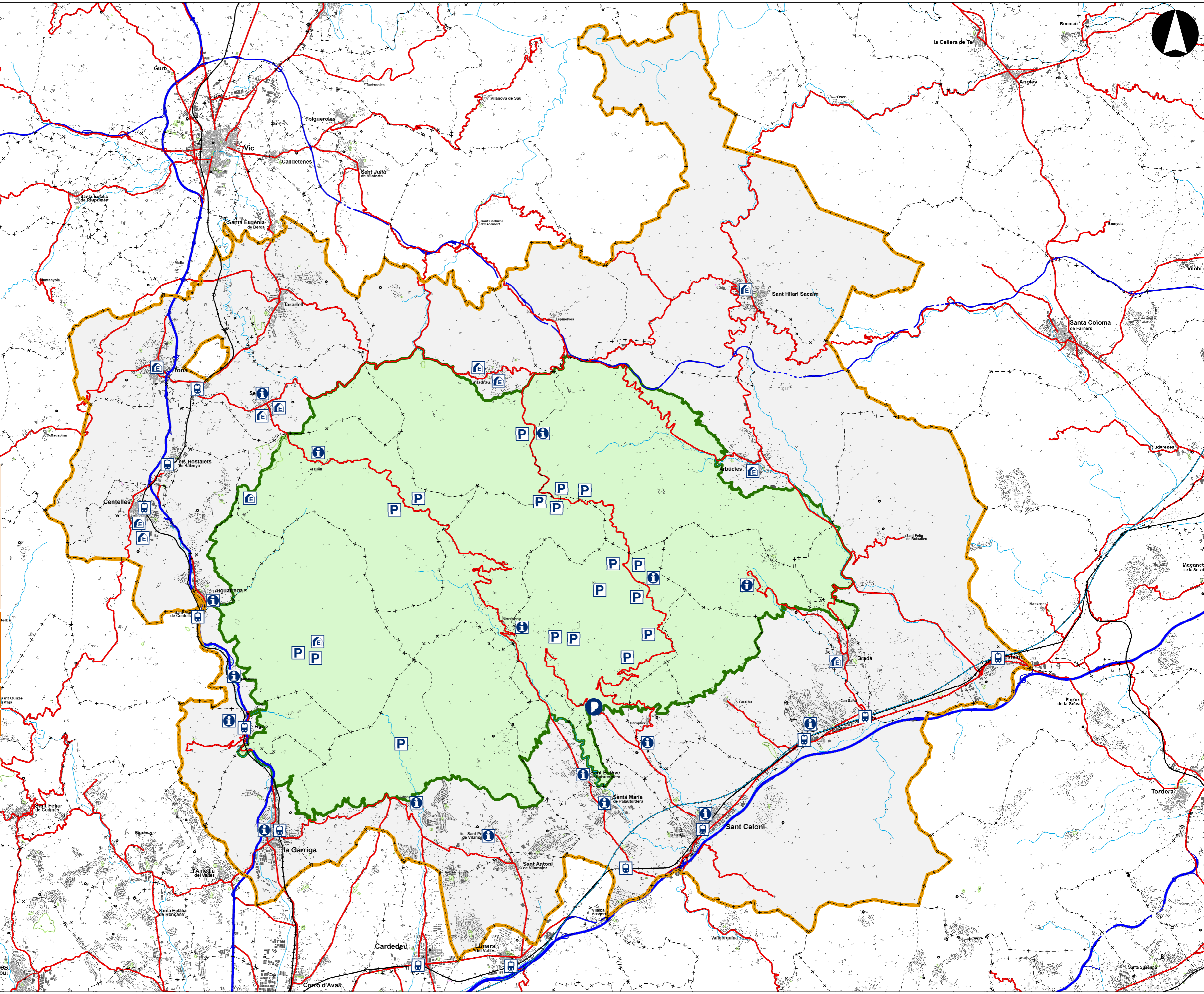

Parc Natural del Montseny
 Reserva de la Biosfera

Mapa de l'Àmbit CETS Montseny

1 / 100.000

desembre de 2010

-  Àmbit CETS
-  Parc Natural del Montseny
-  Termes municipals
-  Oficina del parc
-  Punt informació i centre de visitants
-  Museus i equipaments culturals
-  Estacions de ferrocarril
-  Aparcaments

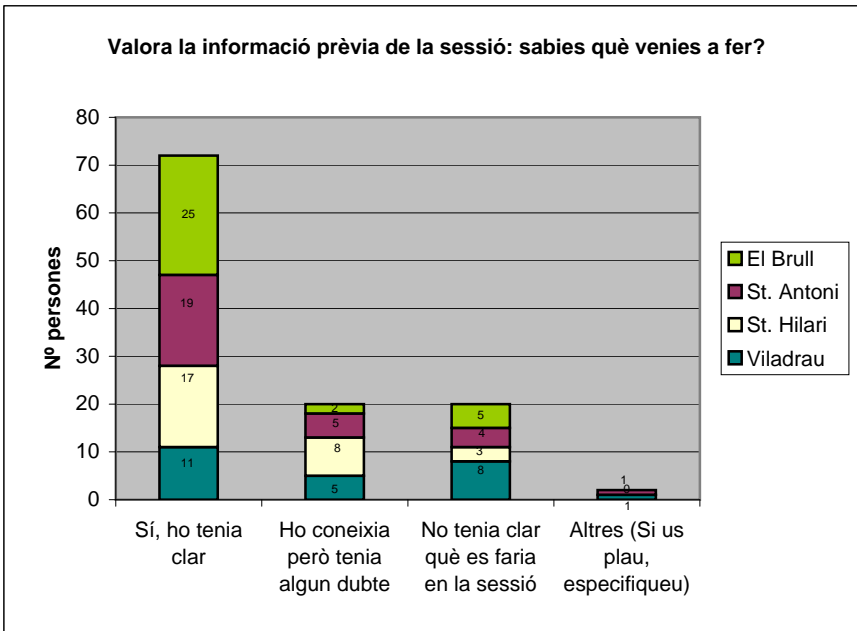


Resultats enquestes de satisfacció

Posteriorment a la realització de cada Fòrum, es va facilitar als assistents una enquesta per avaluar la seva satisfacció respecte a la pròpia sessió i el procés de candidatura.

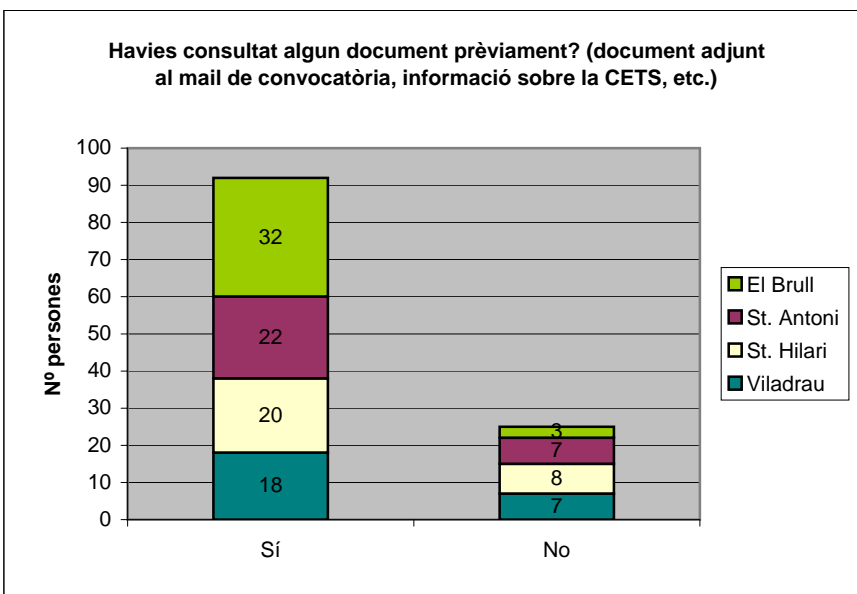
A continuació es presenten els resultats de les enquestes.

1



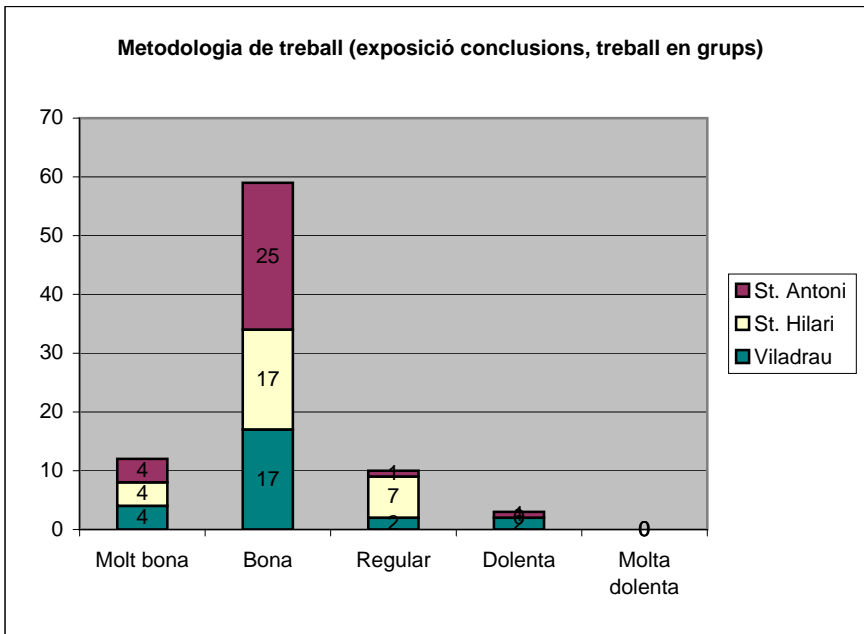
	Viladrau	St. Hilari	St. Antoni	El Brull	TOTAL
Sí, ho tenia clar	11	17	19	25	72
Ho coneixia però tenia algun dubte	5	8	5	2	20
No tenia clar què es faria en la sessió	8	3	4	5	20
Altres (Si us plau, especifiqueu)	1	0	1	0	2
TOTAL	25	28	29	32	114

2



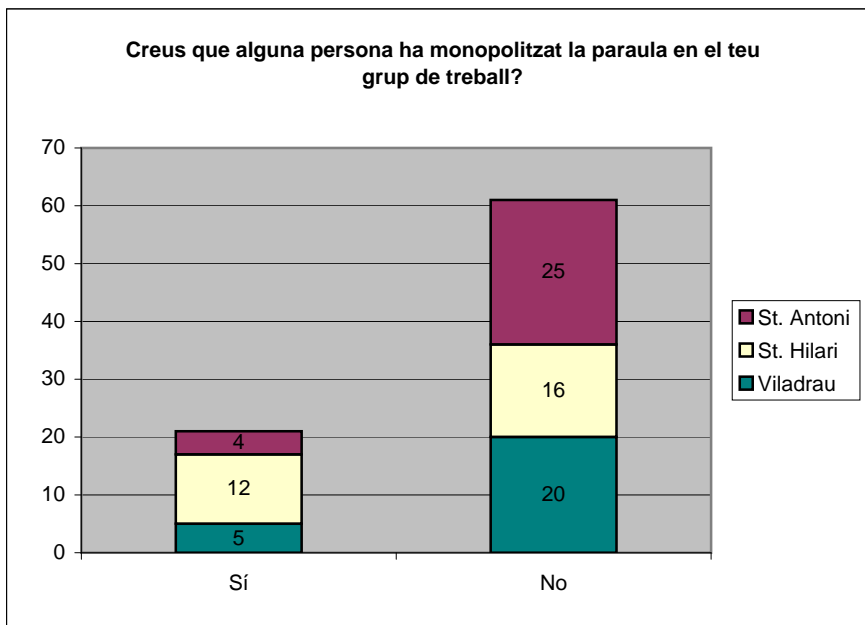
	Viladrau	St. Hilari	St. Antoni	El Brull	TOTAL
Sí	18	20	22	32	92
No	7	8	7	3	25
TOTAL	25	28	29	35	117

3



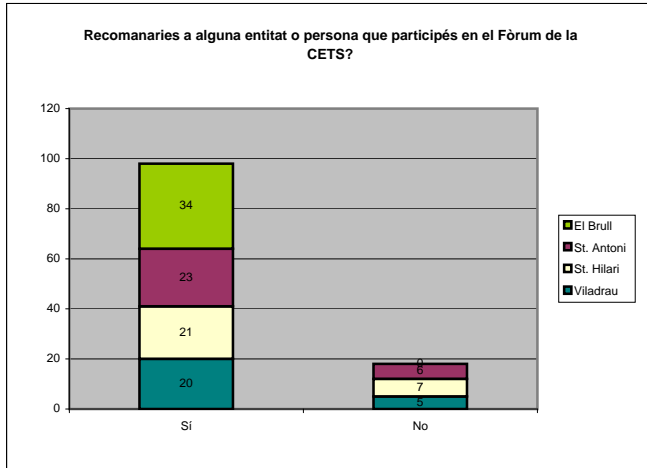
	Viladrau	St. Hilari	St. Antoni	TOTAL
Molt bona	4	4	4	12
Bona	17	17	25	59
Regular	2	7	1	10
Dolenta	2	0	1	3
Molta dolenta	0	0	0	0
TOTAL	25	28	31	84

4



	Viladrau	St. Hilari	St. Antoni	TOTAL
Sí	5	12	4	21
No	20	16	25	61
TOTAL	25	28	29	82

5



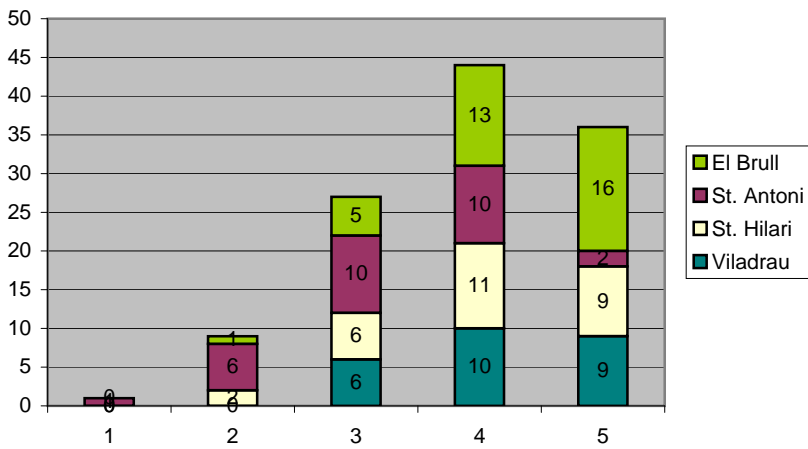
	Viladrau	St. Hilari	St. Antoni	El Brull	TOTAL
Sí	20	21	23	34	98
No	5	7	6	0	18
TOTAL	25	28	29	34	116

6 Hi has trobat a faltar alguna entitat / persona?

Viladrau	
No (apareix 7 vegades)	Presència d'algué coordinant la taula de
Més entitats	Però no formadora, sinó que ha fet els pasos que nosaltres estem
Més representació política	Dinamitzadors i bons tècnics en participació
Els Ajuntaments	ELS INFORMADORS TURÍSTICS(ELS TREBALLADORS)
Més representants privats	NO QUE JO PENSI, MILLOR QUE NO VINGUIN POLITICS
Alguns Municipis	Més representants dels propietaris forestals
Més representació del Montseny	Sí, més representació i tenir en compte la propietat dels territoris
Desconec qui hi mancava	Representació per defensar els propietaris de finques
St. Hilari	
Ajuntaments (apareix 5vegades)	PETITS EMPRESARIS, INVERSSORS...
Propietaris/ Consorci de turisme	CAP, tampoc no tenia coneixement del la procedència de les entitats participants
Em falta informació de les crides	No ho sé, probablement si però potser ja estava convidada i no ha vingut.
Associació de comerç(apareix 7 vegades)	NO (apareix 7 vegades)
Entitats conservacionistes	No els coneixia a tots, però en el meu grup de treball m'hagués agradat que algun representant de Portes del Montseny hi participés.
Patronat Costa Brava, Consorci Portes Montseny i	No ho sé, potser representació d'empreses i persones no relacionades amb el turisme directament però que podrien ser afectades/beneficiades per la CETS
Propietat forestal (apareix 2 vegades)	Sector turístic en general. Arriba l'informació a tothom?
Sector públic Girona	Sí (apareix 2 vegades)
St. Antoni	
Ajuntaments (apareix 9 vegades)	Entitats ecologistas,
Més entitats i associacions	Hi falten entitats naturalistes, conservacionistes i de recerca com p .e. l'Observatori de la Tordera
Empreses turístiques (apareix 4 vegades)	Inversors privats
Associació de turisme la Selva	Mes administracions locals de l'entorn CETS, mes responsables de les diputacions de girona i barcelona, i moltes mes empreses privades
Balltles de la comarca	Més empreses en general i de turisme. Embotelladores d'aigua
No (apareix 8 vegades)	Moltes, tant a nivell públic, especialment ajuntaments, com privat
Patronat de Turisme de Girona	Sí, els responsables de medi ambient de turisme dels Ajuntaments
Sí, sempre podria venir algú més	Diferents agents del territori
El Brull	
Ajuntaments (apareix 14)	Administració (apareix 2)
Alcaldes	Propietaris forestals petits
Món turístic	Responsables d'Act.El ____
	Sector privat (apareix 4)
	Representants de productors
	Com ha tot arreu els que no hi son ,no hi son comptats

7

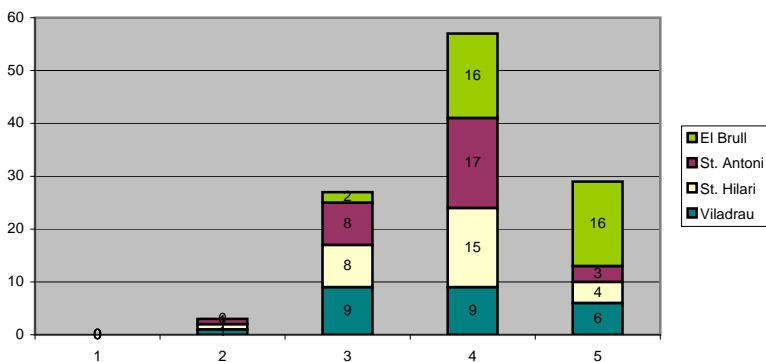
Valora de l'1 al 5 (essent 1 la pitjor valoració i 5 la millor), l'espai on s'ha desenvolupat la jornada



Puntuació	Viladrau	St. Hilari	St. Antoni	El Brull	TOTAL
1	0	0	1	0	1
2	0	2	6	1	9
3	6	6	10	5	27
4	10	11	10	13	44
5	9	9	2	16	36
TOTAL	25	28	29	35	117

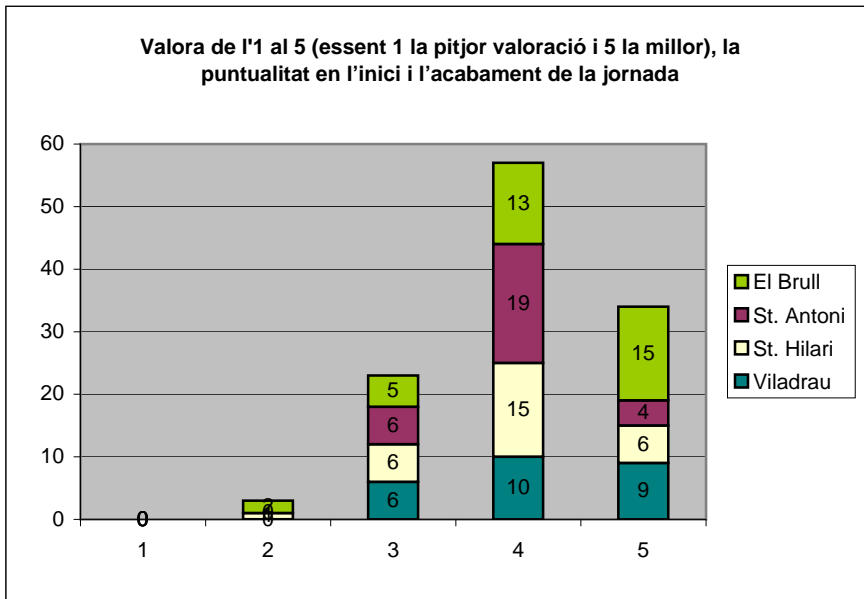
8

Valora de l'1 al 5 (essent 1 la pitjor valoració i 5 la millor), la durada de la jornada



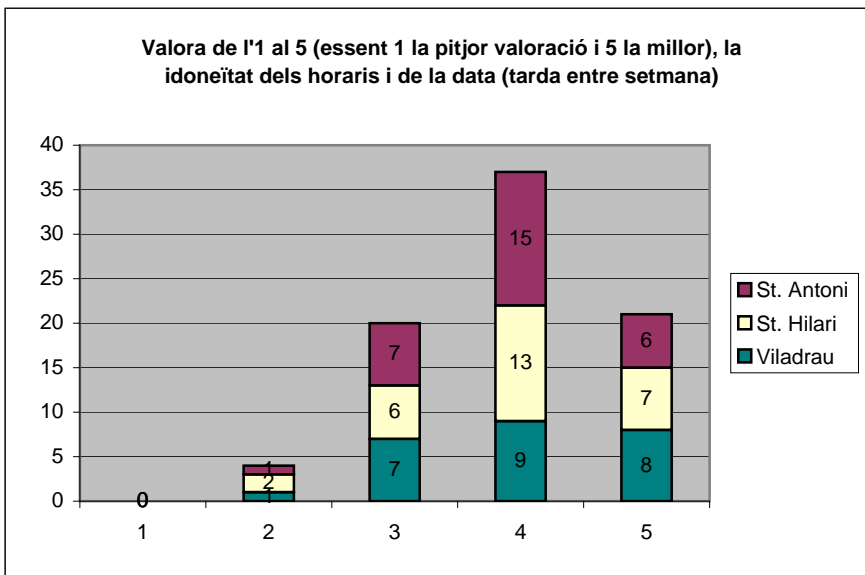
Puntuació	Viladrau	St. Hilari	St. Antoni	El Brull	TOTAL
1	0	0	0	0	0
2	1	1	1	0	3
3	9	8	8	2	27
4	9	15	17	16	57
5	6	4	3	16	29
TOTAL	25	28	29	34	116

9



Puntuació	Viladrau	St. Hilari	St. Antoni	El Brull	TOTAL
1	0	0	0	0	0
2	0	1	0	2	3
3	6	6	6	5	23
4	10	15	19	13	57
5	9	6	4	15	34
TOTAL	25	28	29	35	117

10



Puntuació	Viladrau	St. Hilari	St. Antoni	El Brull	TOTAL
1	0	0	0	0	0
2	1	2	1	1	5
3	7	6	7	9	29
4	9	13	15	12	49
5	8	7	6	12	33
TOTAL	25	28	29	34	116

11 Exposa el que vulguis:

Viladrau

El DAFO va quedar damunt la taula i no es va poder explicar a l'hora d'introduir-ho a l'informe que se'n farà. No sabem els resultats dels altres grups de treball. Hagués sigut molt positiu posar-ho tot en comú i fer un DAFO complet, en directe, introduint les dades a l'ordinador i que surtís projectat a la pantalla gran, per tal que tothom estigués al corrent immediatament, i es pogués posar en comú. Ara mateix no tinc clar com s'utilitzaran els resultats de la nostra taula de treball, i tampoc de, les altres. Espai adequat però molta calor.

Penso que falta molta gent, propietaris ja sigui de finques o d'empreses que encara no saben que això s'està FENT.

Feia molta calor a la sala i va ser una mica incòmode.

Sap greu tantes i tantes persones, tant quilòmetres fets i tant de temps sense produir pràcticament res.

Seguint només quatre indicacions de l'organització, per a prioritzar el que ja fa cinc es va repetint a cada trobada, reunió o sessió de treball.

Així només ens donem corda i ens justifiquem com a gestors del Parc.

EL SISTEMA DELS RETALLS DE PAPER, CONDICIONAVA EN GRAN MANERA LA EXPRESSIÓ DE LES OPINIONS PERSONALS I OFERIA UNE DADES MÉS QUE QÜESTIONABLES I MOLT LOCALITZADES.

Els grups de treball, haurien de comptar amb representants de cada sector. Al fer-ho de manera aleatòria aquesta condició no s'ha complert en tots els casos.

Pel que fa al lloc, es molt macu però una mica lluny de tots, s'hauria d'anar fer itinerant. Pel que fa al sistema de treball està força bé però millor poder preparar els temes. Pel que fa als assistents, caldria valorar si hi manquen entitats, fet que jo desconec, i mirar que hi fossin tots representats, altra cosa es que ni hi vinguin.

St. Hilari

Desconeixent la majoria del assistents, es fa difícil valorar la representació i les absències.

Espero que realment tots aquests esforços serveixin per alguna cosa!

Crec que els objectius de la sessió eren massa ambiciosos i que van generar un efecte contrari a l'hora de treballar. Crec que encara que sessions caldria ajustar la feina a la capacitat de fer-ho. Moltes gràcies

Bona part del treball realitzat en els dos fóruns (Viladrau i Sant Hilari) es basa en les frases-sentències preparades per al DAFO. Algunes

d'aquestes són s'haguessin de fer més encertades, però millor fer una selecció més acurada d'altres són buides de contingut, poc apropiades

o bé descontextualitzades. Vist en perspectiva hagués estat (ja a nivell de forum o de reunions amb tècnics del Parc) d'aquestes frases

pensant en la repercusió que tenen en el desenvolupament del procés participatiu. Al marge d'això es valora molt bé la metodologia aplicada en el procés participatiu i organització (persones i timing).

El meu grup de treball estavem molt perduts i ens va faltar temps.

ELS AJUNTAMENTS QUAN HI HA INICIETIVES PRIVADES QUE APORTEN EL SEU GRANET DE SORRA ES DEDIQUEN A POSAR ENTREBAN LLAVORS AMB PROJECTES GRANS COM AQUES ET PREGUNTES QUE HI FAN? salut.

St. Antoni

Segueixo pensant que els Ajuntament en general hi participen poc.

S'hauria d'intentar escurçar la reunió. Només 2 hores.

La densitat dels temes a tractar i el temps disponible fa que no puguis aprofundir. Crec que caldria, a part de millorar la dinàmica del grup (en aquest sentit, podríeu donar consells per fer més àgil aquesta dinàmica) seria que es tractessin menys temes durant l'estona de treball de grup.

No pugué avisar associacions de St Antoni per assabentar-me tard de que estavem dins la carta i ara potser és massa tard.

Hi ha un apartat que m'agradaria puguerel tractar i contemplarel que es el control de la gent al temps de les castanyes ja que cada vegada la cosa s'he agreuge mes. Si us podeu posar en contacte amb nosaltres 608131199 Joaquim Solé.

Al local hi feia fret. Jo encara no he rebut els documents que anabem a comentar. Algunes observacions que es varen fer al grup de treball després No es varen tenir en compte, com si no fossin importants!! Va donar la sensació de que els grups s'havien confeccionat posant persones de l'organització per portar el tema i aixó treu espontaneïtat i aportacions. Manca de usuaris i habitants de les cases del Parc, coneixedores del tema. Només es parla del cients i tot per a ells i TOTS ELS DEURES COMPORTAN DRETS! necessitem que es tinguin en compte hi ha una notable diferència amb els "europeus"

Caldrà en el grup de treball veure/analitzar les actuacions de manera conjunta (ordenades per any, entitats promotores) i acabar de veure si algunes de les actuacions que formen part de distintes línies estratègiques es podrien fusionar. També crec molt convenient PRIORITZAR les actuacions (quines són imprescindibles, quines van al davant, és a dir són necessàries per a executar-ne d'altres, etc.)

La sala molt freda.

El Brull

Ja era hora de fer coses al parc! Trobo indispensable el tema de la immobilitat, sobretot el transport públic

us encoratjo perquè això porta molta feina i es veu que s'ha fet i és molt important implicar tots els actors del territori

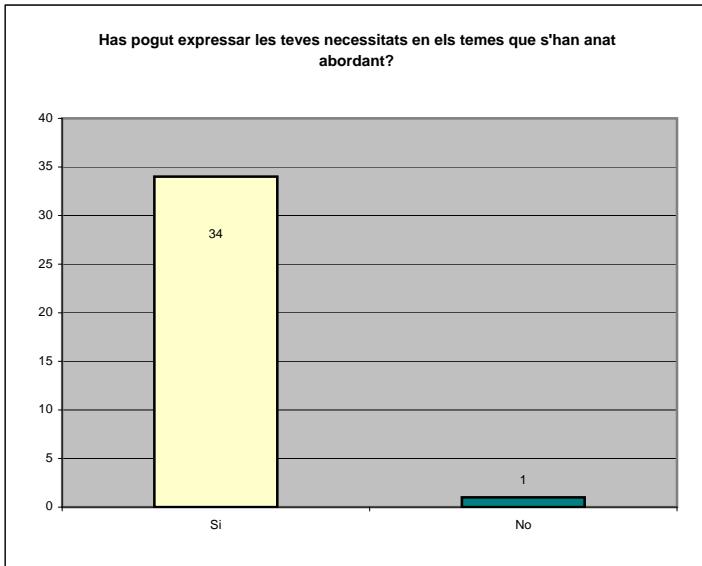
Sou fantàstiques!!!!!!!

també estaria bé que expliquessin que la feina que es fa te resultats a llarg plaç salut. Pere

Per ser l'últim FORUM crec que tot va anar molt bé i encara que hauria de participar més gent crec que us hem de felicitar per l'assistència que s'ha aconseguit en general

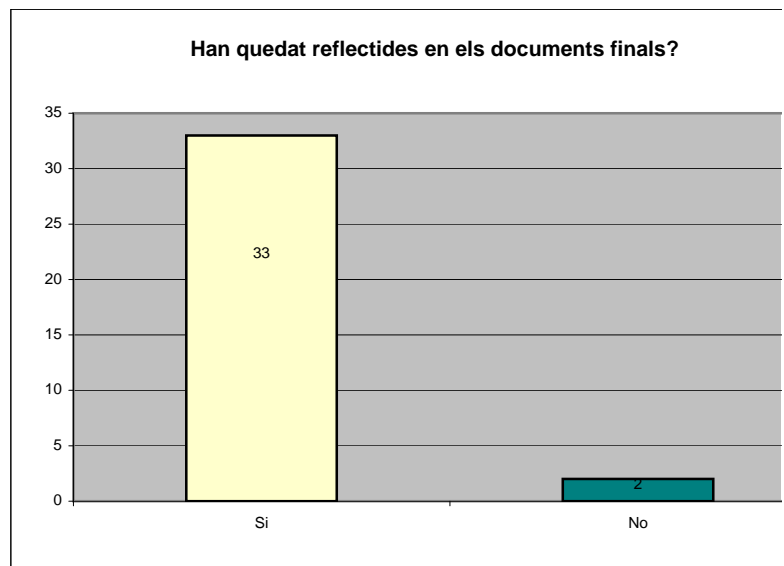
Preguntes específiques de l'última sessió del Fòrum (El Brull):

5



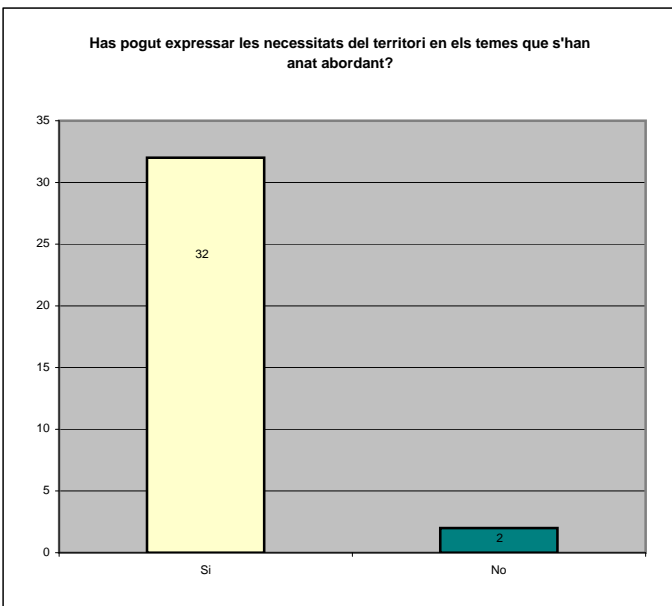
Si	34
No	1

6



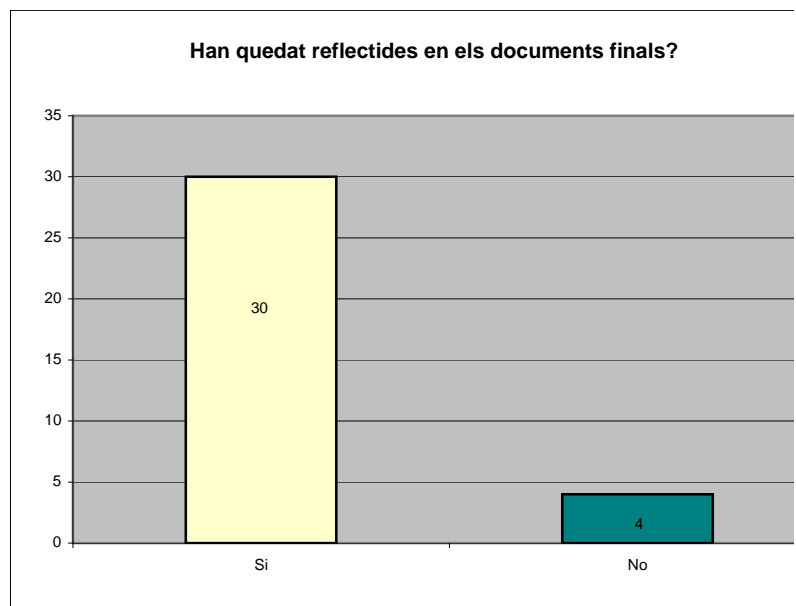
Si	33
No	2

7



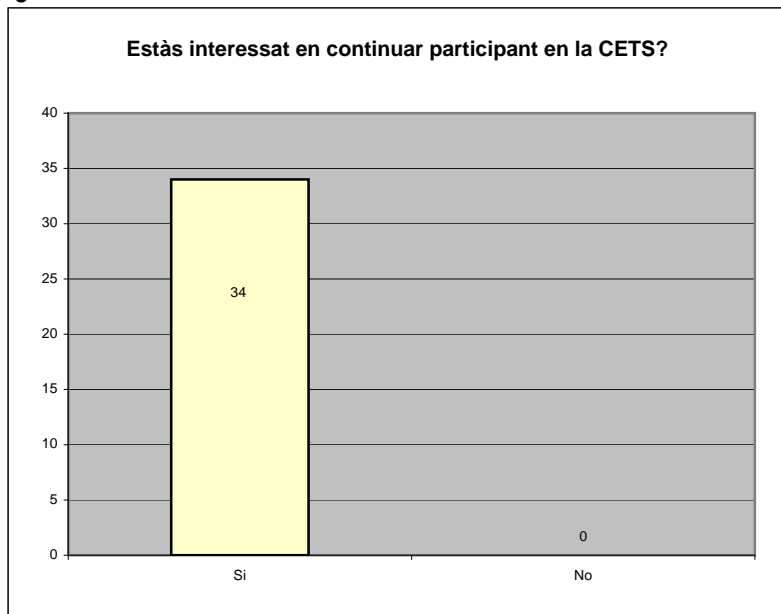
Si	32
No	2

8



Si	30
No	4

9



Si	34
No	0

En cas que sí, indica com: (Grup de Treball, Fòrum, actuacions, ...)

GdT	6
Fòrum	5
Actuacions	2
Caçadors	1
Productors Artesans	1
Patrimoni	1
Activitats	1
Ajuntament	1
Fins el maig si, després?	

Resum de premsa

1. Enllaços a les webs que han publicat notícies sobre el procés:

Fòrum Permanent Viladrau, 13.07.2010:

El Punt:

<http://avui.elpunt.cat/noticia/article/4-economia/18-economia/197521-turisme-sostenible-al-montseny.html>

Fòrum Permanent Sant Hilari Sacalm, 06.10.2010:

Butlletí de Parcs: <http://www.diba.cat/parcsn/newsletter/detall.asp?id=3823>

Diari de Girona: <http://www.diaridegirona.cat/comarques/2010/10/13/jornada-turismesobre-montseny/438345.html>

La Selva Comunica:

<http://www.laselvacomunica.cat/index.php?mact=News,cntnt01,detail,0&cntnt01articleid=832&cntnt01returnid=144>

Fòrum Permanent Sant Antoni de Vilamajor, 15.12.2010:

Butlletí de Parcs: <http://www.diba.cat/parcsn/newsletter/detall.asp?id=3963>

Sala de premsa de la DIBA: <http://www.diba.cat/prem/noticia.asp?id=11610>

Premsa Diputació de Girona:

<http://www.ddgi.cat/web/noticia.seam;jsessionid=db40478178da20b346b9b07fe0f5?noticiald=1862&cid=138870>

Sostenible.cat:

http://www.sostenible.cat/sostenible/web/noticies/sos_noticies_web.php?cod_idioma=1&seccio=6&num_noticia=445146

Diari de Girona: <http://www.diaridegirona.cat/comarques/2010/12/24/turisme-sostenible-al-montseny/454291.html>

2. Captures de pantalla i retalls de premsa:

The screenshot shows the top part of the Diari de Girona website. At the top, there is a navigation bar with the date 'Dimarts 27 de juliol de 2010' and a search bar. Below this is a red banner with the text 'diaridegirona.cat NOTÍCIES Comarques' and a 'HEMEROTECA' link. A horizontal menu contains categories: PORTADA, ACTUALITAT, ESPORTS, ECONOMIA, and OPINIÓ. Below the menu, there are several news items, including one for 'ESTEVE BLANCH, S.A.' and another for 'Patrocina la informació de COMARQUES'. The main article is titled 'Aposta pel turisme sostenible al Montseny' and is dated 'VILADRAU | DDG'. The article text begins with 'Viladrau ha acollit la primera sessió de treball per implantar la Carta Europea de Turisme Sostenible (CETS) al Montseny, on hi han participat entitats i persones vinculades al territori i a la gestió del turisme que té com a objectiu definir una estratègia i un programa d'actuació en matèria de turisme sostenible. Aquest és un projecte impulsat pel Parc Natural del Montseny, però s'estén en una desena de municipis més. El treball s'allargarà fins entrat el 2011 i ? culminarà amb una auditoria.'

Diari de Girona, versió digital.
27.07.2010

Diari de Girona.

 27.07.2010



Diari de Girona, versió digital. 27.07.2010



Revista on-line Sostenible.

 23.12.2010

Diari de Girona.

29.12.2010



Montseny Estratègia per a un turisme sostenible
► El Fòrum Permanent de la Carta Europea de Turisme Sostenible al Montseny s'ha reunit per tercera vegada i ha aprovat l'estratègia a seguir per implantar un model de turisme que compatibilitzi l'acollida de visitants amb la millora del territori. En la trobada feta a Sant Antoni de Vilamajor es van consensuar 52 actuacions clau, que es volen duu a terme en diferents àmbits per implantar aquest tipus de model de turisme.

PARLEM-NEI 16

TURISME

Proposat un programa de 52 actuacions per promoure el turisme sostenible a l'àrea del Montseny



Visió general del Montseny. FOTO: AROSA.

Per potenciar el turisme sostenible a l'àrea del Montseny, tant en la seva vessant de la comarca del Vallès com de la Selva, s'ha dissenyat un programa de 52 actuacions específiques, segons informa la Diputació de Girona

El programa consta de 52 actuacions que fan palpable la implantació d'un model de turisme sostenible al Montseny a partir de sis blocs temàtics: Cooperació i estratègia; Patrimoni; Tipologia i nombre de visitants i Qualitat de la visita; Informació i productes turístics; Turisme i repercussió en la població i economia local; Control de fluxos de visitants.

Aquest programa sorgeix arran de la reunió de treball que va

tenir lloc del Fòrum Permanent de la Carta Europea de Turisme Sostenible (CETS), un òrgan creat per consensuar i concretar actuacions que permetin la implantació d'un model de turisme sostenible al Montseny que, a més, estigui avalat per l'organització internacional EUROPARC.

El CETS, participat pel Parc Natural del Montseny, el sector turístic privat, entitats d'educació ambiental, consorcis i administracions de promoció turística, propietaris forestals i centres i museus d'interpretació, ha elaborat un programa d'actuacions a partir d'una diagnosi del territori –en termes de turisme, conservació i repercussions d'aquestes activitats en la població i economia local– a partir de la qual s'ha definit una estratègia de turisme sostenible.

TOT GIRONA - LA SELVA - FEBRER 2011

Revista gratuïta "Tot Girona"

Edició febrero 2011