

## **C6. REVISIÓ DEL PLA D'ÚS PÚBLIC**

---

- 1. MECANISMES DE REORIENTACIÓ DELS PROGRAMES..... 1**
- 2. PROCEDIMENT DE LA REVISIÓ DEL PLA..... 3**



## 1. MECANISMES DE REORIENTACIÓ DELS PROGRAMES

D'acord amb el plantejament proposat per EUROPARC en el manual *Diseño de planes de seguimiento en espacios naturales protegidos* (EUROPARC-España 2005a), la gestió de l'ús públic del parc pot entendre's com un cicle de gestió en el qual:

- Es realitza una diagnosi i s'obté un diagnòstic que permet plantejar uns objectius concrets.
- Es dissenyen i es programen les actuacions per assolir els objectius plantejats.
- S'apliquen les actuacions.
- La realitat del parc en relació amb l'ús públic canvia.
- Es realitza un seguiment continuat de totes les fases, especialment de l'evolució del parc en relació amb l'ús públic, per tal de poder modificar, si escau, el diagnòstic, els objectius del Pla d'ús públic o les actuacions.

Aquest és el model que es planteja com a mecanisme de reorientació dels programes i que l'aplicació del Programa de seguiment i avaluació, tal com ha estat plantejat, permet dur a terme.

La Figura C6. 1.1 mostra esquemàticament el procés.

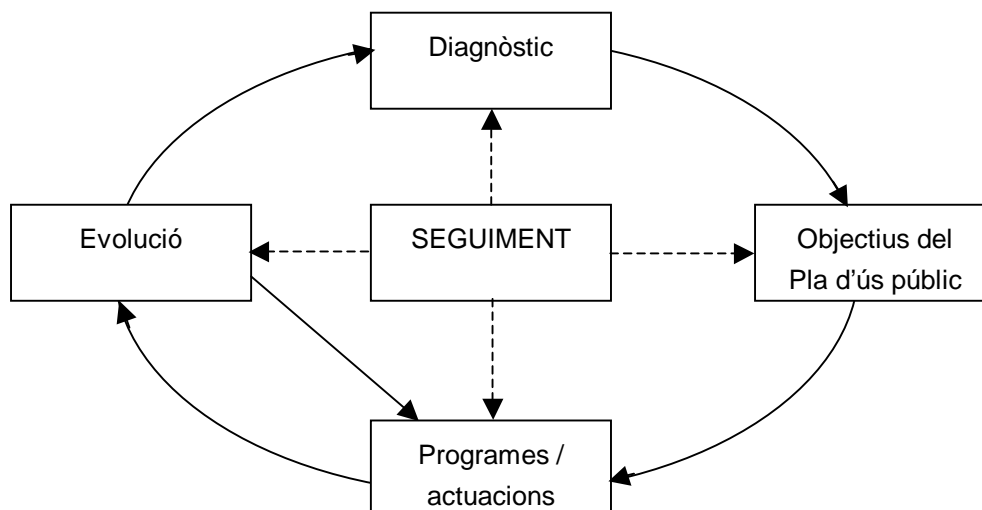


Figura C6. 1.1 Cicle de la planificació de l'ús públic.

Font: Adaptació d'EUROPARC-España 2005a.



## **2. PROCEDIMENT DE LA REVISIÓ DEL PLA**

D'acord amb el plantejament que s'ha establert per al seguiment del Pla d'ús públic es preveu poder realitzar un ajust o reorientació dels programes en continu mitjançant l'aplicació del Programa de seguiment i avaluació.

Passats els 6 anys de vigència del Pla es realitzarà una avaluació del grau de compliment, de l'assoliment dels objectius i del valor dels indicadors (actuació 1.1.4 del Programa de gestió i direcció del Pla d'ús públic) i s'ajustarà, si s'escau, la programació prevista.

