

A close-up photograph of a vibrant red ladybug with black spots resting on a large, green leaf. Several clear water droplets are scattered across the leaf's surface, some near the ladybug and others further away. The background is a soft, out-of-focus light green.

Gestió del Parc de la Serralada Litoral



**Parc de la
Serralada Litoral**

Xarxa de Parcs Naturals

Index

1. Dades generals i àmbit geogràfic i administratiu
2. Òrgans de gestió i participació
3. Mitjans i recursos
4. Activitats prioritàries en conservació
5. Activitats prioritàries en desenvolupament
6. Activitats prioritàries ús social i educació ambiental
7. Activitats prioritàries generals i de suport



1. Dades generals i àmbit geogràfic i administratiu

Dades generals Consorci:

- **Administració gestora i promotora:** Consorci del Parc de la Serralada Litoral
- **Integració Consorci:** Diputació de Barcelona, Generalitat de Catalunya, Consells Comarcals Maresme i Vallès Oriental i Ajuntaments
- **Instrument de protecció:** Pla especial de protecció del medi natural i del paisatge de la Conreria-Sant Mateu-Céllecs es va aprovar definitivament el 4 de juny de 2004
- **Data de creació:** 15 de maig de 1992

1. Dades generals i àmbit geogràfic i administratiu

Municipis	Sòl no urbanitzable (ha)	Sòl EIN (ha)	% parc/ municipi
Alella	550	229	57,4
Argentona	2.034	799	80,6
Cabrera de Mar	540	175	56,8
Cabrils	308	150	43,4
La Roca del Vallès	3.071	712	82,8
Martorelles	102	0	28,3
Montornès del Vallès	513	0	48,8
Òrrius	261	260	46,8
Premià de Dalt	433	251	66,6
Santa M ^a Martorelles	400	184	89,1
Teià	440	201	66,1
Tiana	71	76	75,9
Vallromanes	804	242	76,3
Vilanova del Vallès	1.363	395	89,6
Vilassar de Dalt	710	448	78,1
Total	12.126	4.319	74,5



1. Dades generals i àmbit geogràfic i administratiu

Àmbit geogràfic

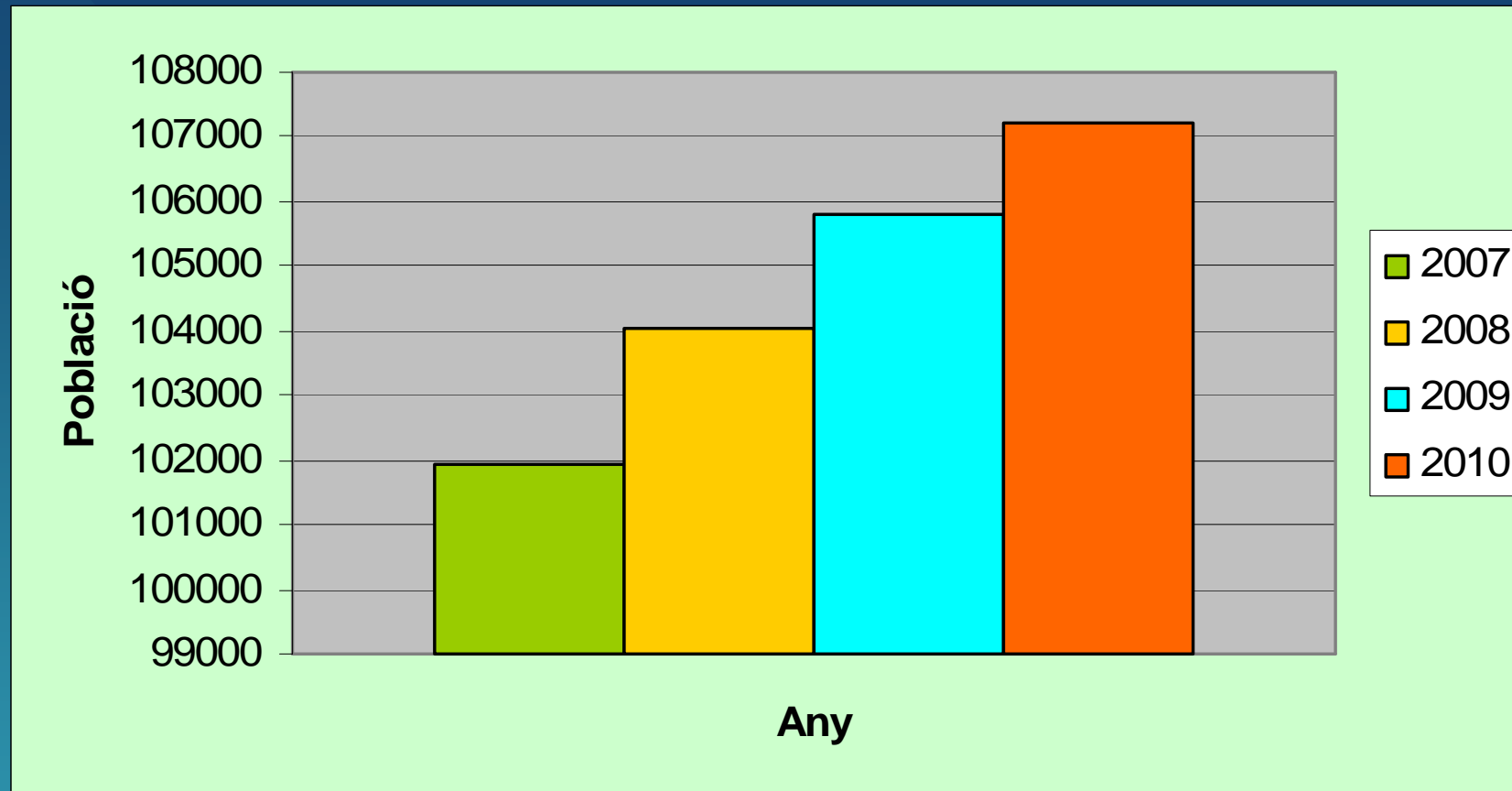
- Superfície Pla Especial Espai d'Interès Natural Conreria-Sant Mateu-Céllecs: 4.711,23 ha
- Superfície total gestió Consorci (SNU): 12.125,9 ha

Àmbits normatius del pla especial	Superfície (ha)	%
Zona agrícola d'espais oberts	254	5,4
Zona d'equipaments i serveis	31	0,6
Zona de regulació especial	1.115	23,7
Zona forestal de reforestació	1.505	32,0
Zona forestal	1.798	38,2
Àrea de l'autopista B-40	3	0,1
Exclosa, urbanització	6	0,1
Superfície total	4.711	100



1. Dades generals i àmbit geogràfic i administratiu

Evolució demogràfica



*Dades referents a població global municipis parc



1. Dades generals i àmbit geogràfic i administratiu

Procés d'ampliació de l'EIN:

- Sol.licitud ajuntaments del Consorci
- Proposta Comisió tècnica (Gencat-Diba-Consorci)
ampliació EIN:
 - Proposta ampliació EIN Ajuntaments
 - Pla metropolità de Barcelona
 - Planejament municipal
- Reunions Ajuntaments de validació proposta tècnica octubre 2011
- Inici tramitació aprovació inicial modificació EIN



2. Òrgans de gestió i participació

1. Consell Plenari: Missió: garantir participació i col·laboració en gestió espai protegit administracions públiques

Membres: Gencat, Diba, CCVO, CCM, Ajuntaments

Composició: president, vicepresidents, vocals, secretari

2. Comissió Executiva: Missió: debatre i elaborar ordre dia Consells Plenaris

Membres: 4 membres representants Consell Plenari i President, Vicepresidents, Conseller Delegat, Gerent, Secretari i Tresorer

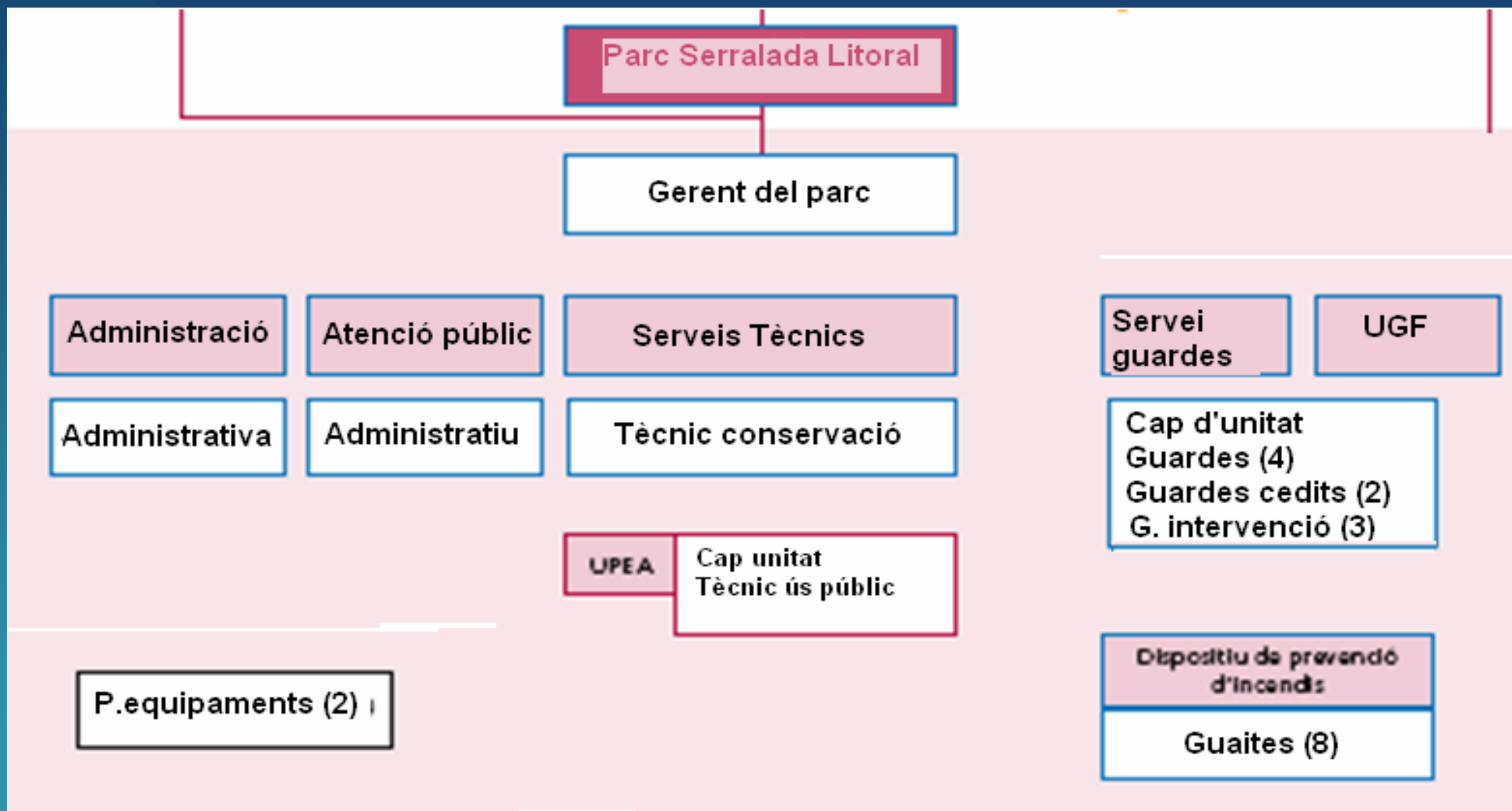
3. Assamblea d'Entitats: Missió: garantir participació i col·laboració en gestió espai protegit administracions públiques territori

Membres: representants de ciutadans d'activitat econòmica/participació vinculada a gestió del parc.



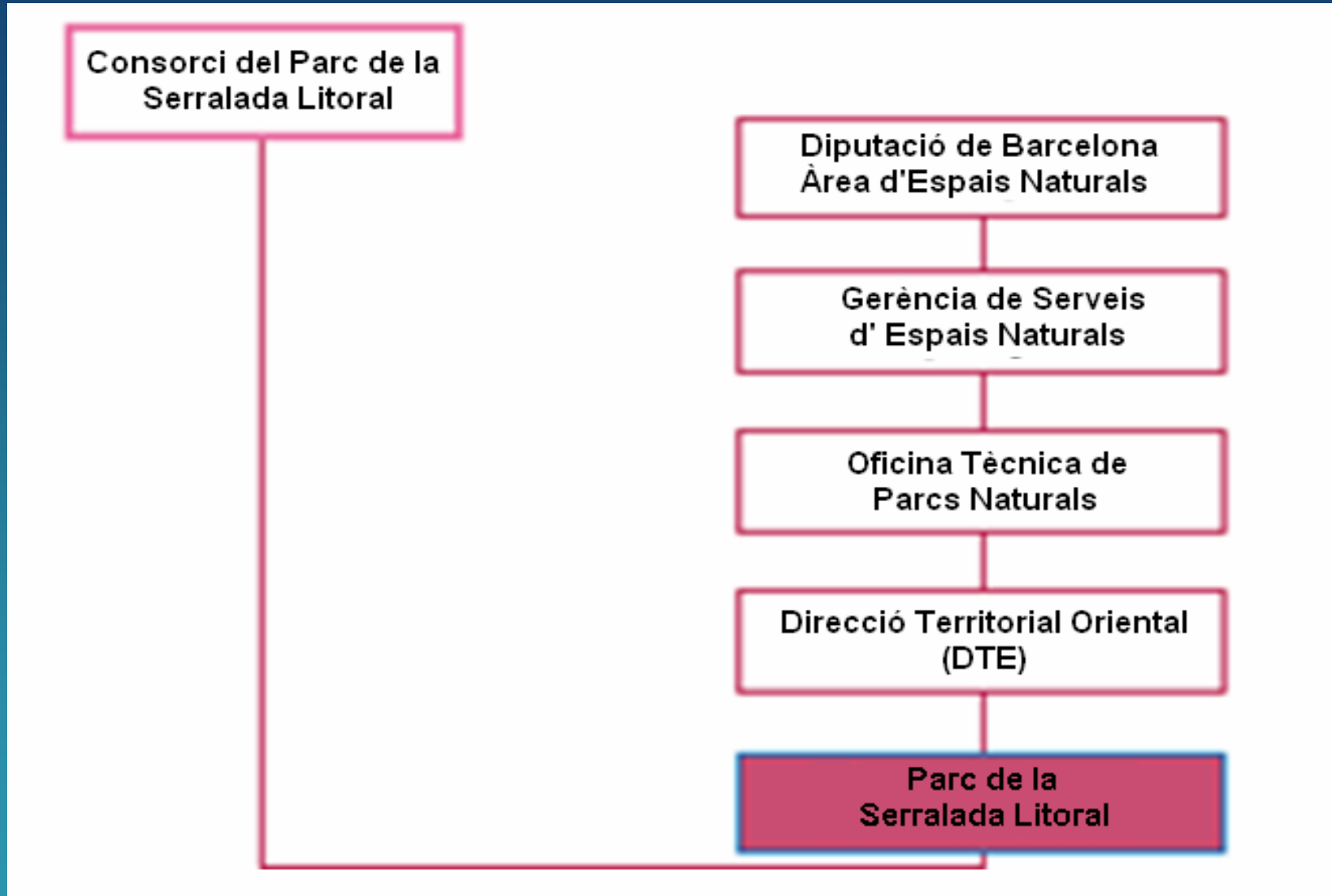
3. Mitjans i recursos

Organigrama



3. Mitjans i recursos

Organigrama



3. Mitjans i recursos

Pressupost

Ens	Aportació (€)	Percentatge
Diputació de Barcelona	384.516,00	47,88
Generalitat de Catalunya	97.756,00	12,17
Ajuntament de la Roca del Vallès	45.160,73	5,62
Ajuntament d'Argentona	39.804,50	4,96
Ajuntament de Montornès del Vallès	37.914,55	4,72
Ajuntament de Premià de Dalt	27.201,77	3,39
Ajuntament de Vilassar de Dalt	25.733,78	3,2
Ajuntament d'Alella	24.855,86	3,1
Ajuntament de Vilanova del Vallès	19.373,67	2,41
Ajuntament de Teià	16.588,13	2,07
Ajuntament de Cabrera de Mar	16.291,57	2,03
Ajuntament de Cabrils	16.149,24	2,01
Ajuntament de Martorelles	14.585,07	1,82
Ajuntament de Vallromanes	11.186,44	1,39
Consell Comarcal del Maresme	10.117,69	1,26
Consell Comarcal del Vallès Oriental	7.733,79	0,96
Ajuntament de Sta. M ^a de Martorelles	4.829,11	0,6
Ajuntament de Tiana	3.269,58	0,41
TOTAL	803.067,48	100%



3. Mitjans i recursos

Equipaments i infraestructures

Equipaments	Municipi
Oficina del Parc de la Serralada Litoral	Cabrera de Mar
Centres i punts d'informació	
Centre d'Informació de la Creu de Can Boquet	Vilassar de Dalt
Punt d'Informació de Can Leonart	Alella
Centres de documentació	
Centre de Documentació del Parc de la Serralada Litoral	Vilassar de Dalt



4. Activitats prioritàries àmbit conservació

Plans directors

- Pla Conservació
- Pla restauració fonts i basses
- Pla restauració patrimoni arqueològic
- Pla Prevenció d'incendis
- Pla Ús Públic
- Pla Director itineraris



4. Activitats prioritàries àmbit conservació

Pla bàsic d'infraestructures

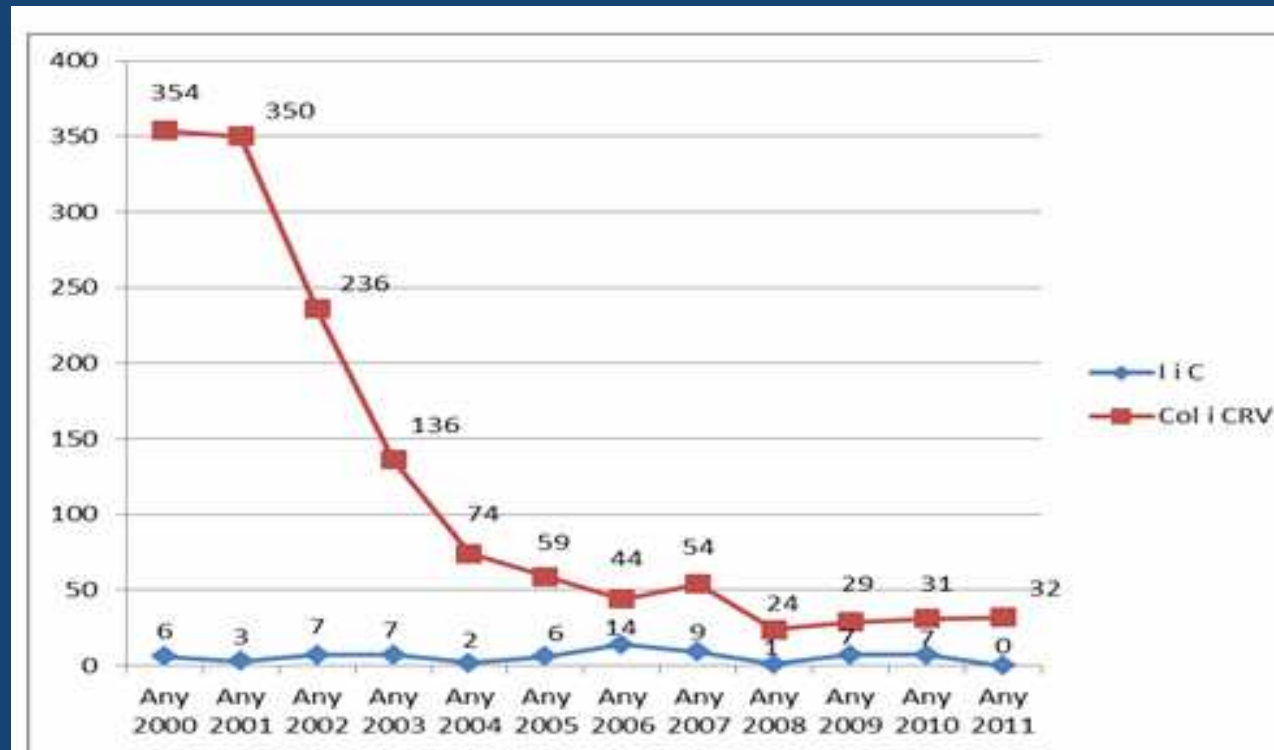
- Manteniment xarxa viària bàsica (2007-2010): 384.775 €
- Xarxa punts aigua: bassa Sta. M^a Martorelles: 15.000 €
- Xarxa punts guaita: millora torre guaita Baldiri (2009) i Cirers 2010



4. Activitats prioritàries àmbit conservació

Dispositiu prevenció incendis 2011

- **Dispositiu:** 4 vigilants intervenció i 8 guaites.
- **Horari:** 10.00-20.00 h.
- **Període:** 1 juny - 13 setembre 2011.
- **Coordinador de Campanya:** coordinació recursos humans, immaterials
- **Control central:** Serralada de Marina
- **Infraestructures:**
 - xarxa punts aigua,
 - xarxa punts de guaita
 - i xarxa viària
- **Cost:** 104.000 €



Incidències per foc 2000-2011

4. Activitats prioritàries àmbit conservació

Programa Caixa

Restauració medi natural Parc Serralada Litoral-DTE: **1.288.042 €**

Conservació i restauració medi natural

- Restauració forestal incendi Montcabrer **27.579 €**
- Actuacions millora flora amenaçada **11.207 €**
- Projecte recuperació i manteniment d'espais oberts **45.391 €**
- Execució dels Plans de Gestió Forestals **255.445 €**
- Gestió dels ecosistemes forestals i de ribera. **361.058 €**
- Projecte restauració torrents, rieres i boscos ribera DTE **188.627 €**
- Pla estratègic vall torrent d'en Cuquet **20.000 €**

Prevenició incendis

- Execució franges baixa combustibilitat **200.916 €**

Ús públic

- Arranjament senders Gran Recorregut (GR) **177.819 €**



5. Activitats prioritàries àmbit desenvolupament

Suport al teixit econòmic Programa El Parc a taula

- 4^a edició programa (2008-2011)
 - Objectiu: destacar, els valors naturals, culturals i paisatgístics dels parcs de la xarxa mitjançant la gastronomia i la viticultura.
 - Participants: 22 allotjaments, restaurants, cellers, elaboradors i productors.
-
- **ACTUACIÓ 1: Desenvolupament participació**
 - Participació fires locals, nacionals i internacionals.
 - Valorització producció ecològica.
 - **ACTUACIÓ 2: Gestió participació**
 - Butlletí electrònic
 - Calendari d'esdeveniments
 - Web del projecte



5. Activitats prioritàries àmbit desenvolupament

Suport al teixit econòmic

Programa El Parc a taula

- ACTUACIÓ 3: Difusió general programa

- Organització fires-mercats locals. Promoció productes locals
- Guia del Parc a Taula
- Programa capacitació informador Parc
- Setmana gastronòmica Parc a Taula
- Activitats culturals

- ACTUACIÓ 4. Promoció del programa

- Col·laboració projectes d'àmbit europeu.
- Catàleg de productes agroalimentaris Parc a Taula



5. Activitats prioritàries àmbit desenvolupament

Política cultural

Programa Viu el parc

2011: 10a edició Viu el parc

- Programa escolar
- Matinal Viu el parc
- Poesia als parcs



6. Activitats prioritàries àmbit ús social i educació ambiental

Equipaments creats o renovats

Assumpte	Ens col·laborador	Data inici	Cost anual
ÚS PÚBLIC			
Centre de Documentació	Museu Vilassar de Dalt	1999	1000€ funcionament 400€ material 2400€ Servei
P.I Can Boquet	Les Ginestres S.L.	2002	
P.I. Can Lleonart	Ajuntament d'Alella		
P.I. Can Girona	Minyons Escoltes i Guies Sant Jordi de Catalunya	2004	
P.I. Can Magarola	Ajuntament d'Alella	2004	
P.I. Can Rabassa	Ajuntament de Vilanova del Vallès	2008	4087,68€ servei
Taller Sta. Agnès	Ajuntament de La Roca del Vallès	2006	



6. Activitats prioritàries àmbit ús social i educació ambiental

Implantació xarxa d'itineraris

Nom	Recorregut
Itinerari ornitològic Riudemeia	Argentona - Cabrera
La creu de Montcabrer	Cabrils
La roca d'en Toni	Cabrils - Vilassar de Dalt
La ruta de l'esquirol	Premià de Dalt
Castell de Burriac-Argentona	Argentona - Cabrera
Castell de Burriac-Cabrera de Mar	Cabrera - Argentona
Ruta del Vedat	Teià
Ruta Fonoll	Alella
Ruta de les fonts	Argentona
Ruta prehistòrica I Can Gol-Céllecs	La Roca del Vallès
Ruta prehistòrica II Can Planes-Sant Bartomeu	La Roca del Vallès
Meridià Verd	La Roca - Orrius - Premià de Dalt - Vilassar - Teià
GR – 92	Tiana- Alella- Teià - Vallromanes - Premià – Vilasar - Orrius - Vilanova - La Roca
GR - 97.3	Martorelles - Montornès- Santa Maria de Martorelles -Alella



6. Activitats prioritàries àmbit ús social i educació ambiental

Activitats i programes d'educació ambiental

Educació ambiental

- Programa itineraris guiats (10 itineraris/any)
- Activitats educació ambiental escoles (construcció i instal.lació de caixes-niu)
- Programa cursos patrimoni natural i arqueològic
- Programa de comunicacions a biblioteques
- Activitats voluntariat Cercle amics parcs

Pla d'informació

- Punts d'informació de Can Boquet i Can Lleonart
- Millora en formació del personal. Curs de nivell I i nivell II d'informador



Moltes gràcies!

Abellerol (Merops apiaster)



Parc de la
Serralada Litoral
Xarxa de Parcs Naturals