

DENOMINACIÓ:	CA L'ALEMANY
	CA L'ALEMANY, vil·la romana
ADREÇA:	X=435478.74 Y=4590904.53
MUNICIPI:	Badalona
ÈPOCA:	Segle XV i posteriors
AUTOR/A:	
PROMOTOR/A:	
TIPOLOGIA:	
TITULARITAT:	.
ÚS:	.
CODI:	p.4

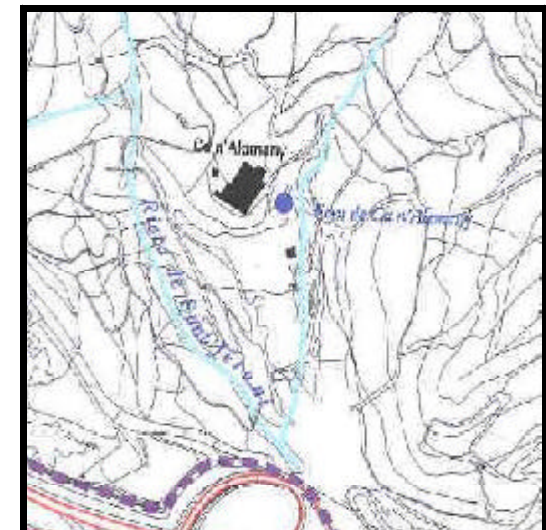
DESCRIPCIÓ:

Restes d'una gran masia del s. XV amb posteriors reformes i ampliacions. Masia molt degradada, de la qual resten alguns edificis, tots ells sense sostre i molt malmesos. És visible encara i molt interessant una gran bassa quadrada i voltada d'una galeria d'arcs de mig punt fets amb totxana.

Prop de la casa s'han realitzats excavacions que han donat llum a l'existència d'una anterior vil·la romana de caire rural. És un fet molt freqüent a la zona, el que les actuals masies tinguin l'inici d'explotació a temps molt antics. Així doncs és natural que restes ibèrics, romans i masies coincideixin en l'emplaçament.

CONTEXT:

Sota el Turó de Montigalà, en un pla i als peus del Montigalà. Per arribar-hi es pot anar des de Santa Coloma de Gramenet seguint el camí de Sant Jeroni de la Murtra, passat el Turó de l'Espinal, a la dreta, un camí a la dreta ens durà a aquesta casa, que està situada a l'esquerra de la Riera de Sant Jeroni.



EVOLUCIÓ D'USOS:	Ús original: Masia Ús actual: Ruïnes
ESTAT DE CONSERVACIÓ:	Està en runes
VALORACIÓ:	La part de la bassa és molt interessant.
PROTECCIÓ PROPOSADA:	Aquesta part podria ésser objecte d'una restauració.
RÈGIM URBANÍSTIC:	Situada a zona 6c: parcs i jardins urbans metropolitans.
RÈGIM DE PROTECCIÓ:	...

REFERÈNCIA CADASTRAL:

DADES HISTÒRIQUES:

Als inicis fou coneguda com Mas Carcerenya (s.XIV), al s. XV passà a denominar-se Mas Nadal de Baix i no és fins al s. XVII que no rep el nom de Ca l'Alemany. Al segle XVIII, fou refeta i millorada i la bassa i gloriets corresponen a aquesta època.

Exavada inicialment l'any 1975 demostren l'existència d'una vil·la romana de nou habitacions amb una piscina adossada que contenia restes de pintures amb motiu de dofins, també s'hi ha trobat un taller de foneria. Sense luxes era un habitat benestant de l'època de l'Alt Imperi.

BIBLIOGRAFIA:

- * ~~Butlletí del Museu Municipal "Amistat". Novembre 1976.~~
- * Marta Prevosti. -- Cronologia del poblament de l'àrea rural de Baetulo. p. 60.
- * Pla Especial de Protecció del Patrimoni històric-artístic de Badalona. Fitxes B-4 i C-21.
- * Servei del Patrimoni. Generalitat de Catalunya. Fitxes.
- * J.M. Cuyàs i Tolosa. -- Història de Badalona.
- * J. Font i Cuscó. -- Publicacions del Museu de Badalona. Badalona 1980.
- * M.Dolors Nieto i R. Sagués. -- Masies i cases pairals de Badalona.
- * Les excavacions arqueològiques a Catalunya en els darrers anys. Direcció General del Patrimoni Artístic. Servei d'Arqueologia.

