

# Consell Plenari 19 de juny 2013



Parc de la  
Serralada Litoral  
Xarxa de Parcs Naturals

# Ordre del dia **CONSELL PLENARI** del Consorci

## 19 de juny de 2013

1. Aprovació acta sessió ordinària de 20 de març de 2013
2. Presa de possessió de nous representants.
3. Aprovació modificació de crèdit 02/2013 per reducció de l'aportació de la Generalitat de Catalunya
4. Informació gestió convenis reguladors aportació econòmica 2013 ens consorciats.
5. Informació Compte General del pressupost 2012.
6. Informació procés d'ampliació EIN
7. Informació sobre la Campanya de prevenció d'incendis 2013.
8. Informació projecte d'adequació de la nova seu a Can Magarola. Projecte caldera de biomassa.
9. Informació projecte Conveni La Caixa 2013-2014.
10. Ratificació del D007/2013 d'esmena d'error al pressupost 2013
11. Ratificació del D009/2013 d'aprovació definitiva del pressupost 2013
12. Ratificació del D008/2013 de correcció d'errors materials Bases del V Concurs fotogràfic del Parc de la Serralada Litoral
13. Ratificació del D010/2013 d'aprovació inicial de la modificació fitxers protecció dades
14. Ratificació del D012/2013, aprovació del conveni amb Diputació Barcelona campanya de vigilància i prevenció d'incendis 2013
15. Informacions gerència
16. Informacions presidència
17. Despatx ofici
18. Assumptes sobrevinguts
19. Informes, precs i preguntes

### 3. Modificació Pressupost 2013. Ingressos quota ordinària:

Diputació de Barcelona	505.705 €	
Generalitat de Catalunya	29.068 €	17.437€
Ajuntament d'Alella	12.428 €	
Ajuntament d'Argentona	19.902 €	
Ajuntament de Cabrera de Mar	8.146 €	
Ajuntament de Cabrils	8.075 €	
Ajuntament de Martorelles	7.292 €	
Ajuntament de Montornès del Vallès	18.957 €	
Ajuntament d'Òrrius	0 €	
Ajuntament de Premià de Dalt	13.601 €	
Ajuntament de la Roca del Vallès	22.580 €	
Ajuntament de Sta. M <sup>a</sup> de Martorelles	2.414 €	
Ajuntament de Teià	8.294 €	
Ajuntament de Tiana	1.635 €	
Ajuntament de Vallromanes	5.593 €	
Ajuntament de Vilanova del Vallès	9.687 €	
Ajuntament de Vilassar de Dalt	12.867 €	
Consell Comarcal del Maresme	7.733 €	
Consell Comarcal del Vallès Oriental	7.733 €	
<b>TOTAL</b>	<b>701.712 €</b>	<b>690,081€</b>

Reducció aportació  
Generalitat: -11,631€

### 3. Modificació Pressupost 2013. Ingressos quota extraordinària. Can Magarola:

Ajuntament d'Alella	7.975 €
Ajuntament d'Argentona	11.119 €
Ajuntament de Cabrera de Mar	4.411 €
Ajuntament de Cabrils	4.539 €
Ajuntament de Martorelles	4.591 €
Ajuntament de Montornès del Vallès	9.911 €
Ajuntament d'Òrrius	0
Ajuntament de Premià de Dalt	7.488 €
Ajuntament de la Roca del Vallès	12.250 €
Ajuntament de Sta. M <sup>a</sup> de Martorelles	1.677 €
Ajuntament de Teià	4.928 €
Ajuntament de Tiana	0
Ajuntament de Vallromanes	3.337 €
Ajuntament de Vilanova del Vallès	5.649 €
Ajuntament de Vilassar de Dalt	7.419 €
<b>TOTAL</b>	<b>85,293.58 €</b>

### 3. Modificació Pressupost 2013

<b>INGRESSOS</b>	789.419 € <b>775.775 €</b>
<ul style="list-style-type: none"> <li>-Increment aportació Diputació: sumatori 50% dels ajuntaments</li> <li>-Disminució quota ordinària Ajuntaments: 50%. Quota extraordinària Can Magarola</li> <li>-Disminució aportació Generalitat i reducció quota CCM, igualant a CCVO.</li> <li>-Incorporació partida quota de l'Ajuntament d'Òrrius (import quota segons conveni).</li> <li>-Recolzament campanya prevenció d'incendis Diputació de Barcelona.</li> </ul>	
<b>DESPESES</b>	789.419 € <b>775.775 €</b>
<b>Cap. I Despeses de personal</b>	<b>528.211,73 € 484.771,14€</b>
<ul style="list-style-type: none"> <li>-Ajust campanya prevenció d'incendis (14 juny-12 setembre). Suport Diba vigilància mòbil: Dispositiu PVI + PAE</li> </ul>	
<b>Cap. II Despeses corrents</b>	<b>143.951,26 € 159.147,81 €</b>
<ul style="list-style-type: none"> <li>-Reducció partides per finalització servei contractat / renegociació contractes</li> </ul>	
<ul style="list-style-type: none"> <li><u>172.210</u> - <b>Manteniment d'infraestructures i béns. 29.764,55 € Increment manteniment camins: 33.023,00 €</b></li> </ul>	
<ul style="list-style-type: none"> <li><u>172.213</u> – <b>Maquinaria, instal.lacions i estris. 9.000€ Increment (parallamps). 9.938 €</b></li> </ul>	
<ul style="list-style-type: none"> <li><u>172.227.06</u> – <b>Estudis i treballs tècnics. Pla Conservació (RRHH propis: seguiments conservació guardes) i Pla participació UP. 23.111,27 € Increment treballs conservació: 34.111,27€</b></li> </ul>	
<ul style="list-style-type: none"> <li><u>172.227.99</u> – <b>Assistència a punts d'informació, centre de documentació i activitats de participació. Manteniment: 13.360 €</b></li> </ul>	

<b>Cap. IV Transferències corrents</b>	<b>7.231,52 € 7,231,52 €</b>
-172.462 <b>Subvencions ajuntaments:</b> punts d'informació. Can Boquet (Vilassar de Dalt), Can Lleonart (Alella). 6.131,52€	
-172.48103. <b>Subvenció Centre documentació</b> parc 1.100 €	
<b>Cap. VI Inversions</b>	<b>109.524,49 € 124.124,49€</b>
<b>172.609 - Altres inversions noves en infraestructures i béns d'ús general</b>	
Projecte de <b>restauració de fonts i punts d'aigua del Vallès Oriental</b> <b>Increment totalitat del catàleg de fonts del Vallès Oriental</b>	<b>5.000 € 8,000€</b>
<b>Restauració de l'accés ruta patrimoni:</b> cova de la Granota, de can Nadal i de les Encantades	<b>2.000€</b>
<b>Obres de millora de la xarxa viària:</b> pujador de la font Picant, Serra de Teià, can Boquet-Roca d'en Toni, St. Sebastià-can Boquet, font d'en Mamet. <b>Increment millora trams estratègics camins</b>	<b>8.000 € 17.000 €</b>
<b>Àrees d'aparcament:</b> Roca d'en Toni, coll de Clau, central elèctrica, mútua metal·lúrgica, font Picant de Cabrera de Mar <b>Increment per millora de l'encàrrec d'obres d'aparcaments</b>	<b>2.500 € 5.000 €</b>
<b>Miradors:</b> Baldiri, Castellruf, Lledó, Can Planas, dels Oriols <b>Increment per millora de l'encàrrec d'obres de miradors</b>	<b>2.500 € 5.000 €</b>
<b>Instal·lació Bassa Can Miravitges</b>	<b>831 €</b>
<b>172.62 - Inversions noves associades al funcionament operatiu dels serveis</b>	
Adequació de <b>Can Magarola</b>	<b>85.293,54 €</b>
Adequació de <b>Can Girona</b>	<b>1.000€</b>
Instal·lació repetidor <b>torre guaita Céllecs. Col.laboració OPTMIF Diba</b>	<b>2.400€ 0€</b>

## 4. Informació gestió convenis reguladors aportació econòmica 2013 ens consorciats

- **Convenis signats amb tots els ajuntaments. Situació Argentona, Teià i Martorelles**
- **Aprovació calendari pagament aportacions ordinàries ens consorciats:**

Fracció quota	Periode de pagament
1r Pagament 50% quota	1 de gener a <b>28 de juny 2013</b>
2n Pagament 50% quota	30 de juny a <b>31 octubre 2013</b>

- **Aprovació calendari pagament aportacions extraordinàries ens consorciats: Pagament únic termini 30 maig 2013**
- **Pressupost 2013 pendent: 64,5%**

## 5. Informació Compte General del pressupost 2012

### RESULTAT PRESSUPOSTARI

a) Drets reconeguts nets de l'exercici	702.251,25 €
b) Obligacions reconegudes netes	665.276,23 €
<b>c) Resultat Pressupostari de l'exercici (a-b)</b>	<b>36.975,02 €</b>
Desviaments Positius finançament de l'exercici	+5.462,13 €
Desviaments Negatius finançament de l'exercici	0,00 €
Despeses Finançades amb R.T.D.G.	+ 21.273,69 €
<b>Resultat Pressupostari ajustat</b>	<b>52.786,58 €</b>

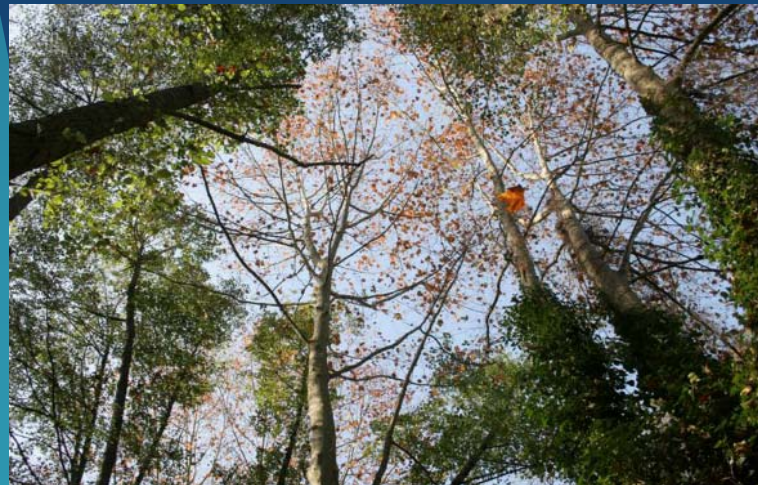
### ROMANENT DE TRESORERIA

1. Fons líquids de tresoreria a fi de l'exercici	117.406,57 €
2. Drets pendents de cobrament a 31.XII.2012	117.242,96 €
3. Obligacions pendents de pagament a 31.XII.2012	60.455,42 €
<b>I. Romanent de Tresoreria total</b>	<b>174.194,11 €</b>
II. Saldos de dubtós cobrament (-)	-30.064,86 €
III. Excés de finançament afectat	-17.620,69 €
<b>IV. Romanent de Tresoreria per a despeses generals</b>	<b>126.508,56 €</b>



## 6. Informació sobre el procés d'ampliació de l'EIN

- **Aprovació definitiva del Govern Decret de modificació del PEIN** per a l'ampliació de l'espai de La Conreria- Sant Mateu-Céllecs: 9 d'abril de 2013
- **Acte informatiu aprovació definitiva modificació PEIN:**
  - Acte formal presentació
  - Acte de reubicació senyalització límits parc
  - Edició i distribució clip de vídeo imatges zones incorporades l'EIN de cada municipi.
- **Gestió: aplicació normativa general del PEIN.** Previsió de revisió del Pla Especial.



## 7. Informació sobre la Campanya de prevenció d'incendis 2013.

- **Treball conjunt Oficina Tècnica de Parcs Naturals i Oficina tècnica de Prevenció d'Incendis** : integració dispositius de guaites, vigilants PVI i ADF.
- **Període de vigilància 14 de juny-12 de setembre de 2013.** Condicions meteorològiques favorables. Horari 11.30-19.30h.
- **Equip humà i tècnic:**
  - **Servei de guaita: 4 torres de guaita** (Céllecs -Vilanova del Vallès-, Cirers -Cabriels-, Baldiri -Premià de Dalt- i St Miquel -Montornès del Vallès-).
  - **Servei de vigilància PVI:** vehicle vigilància en ruta dins i fora parc diàriament període campanya.
  - **Servei de vigilància Conveni ADF:** activació vehicle d'intervenció en períodes de risc alfa elevat → objectiu de reforçar la vigilància i extinció en situació de risc alt d'incendi.

Consorci del Parc  
de la Serralada Litoral



## 8. Informació projecte d'adequació de la nova seu a Can Magarola. Projecte caldera de biomassa.

- **Aprovació conveni Consorci-Ajuntament d'Alella per a l'ús de Can Magarola** per part de l'ajuntament d'Alella en data 30 de maig de 2013
- **Conveni Objecte:** cessió masia Can Magarola ajuntament d'Alella al Consorci del Parc de la Serralada Litoral
- **Ús:** seu del Consorci
- **Termini:** 20 anys + pròrroques segons acord
- **Cost:** cessió gratuïta de l'equipament.



## 8. Informació projecte d'adequació de la nova seu a Can

• **Projecte Consorci inversió inicial obres condicionament interiors. Cost: 85.293,54 €**

• **Escomeses 34.651,54 €**

- Adequació de la xarxa elèctrica. 771,48 €
- Augment de potencia. 24.121,26 €
- Escomesa d'aigua, 9.758,80 €

• **Instal·lacions interiors 17.839 €**

- Distribució interior instal·lació d'enllumenat i baixa tensió, telefonia i internet 15.515,00 €
- Elements de protecció contra incendis (extintors) 300,00 €
- Instal·lació de lampisteria aigua sanitària freda i calenta per a dutxes i cuina. 1.424 €
- Seguretat (Alarma) 600,00 €

• **Ram de paleta 18.000 €**

- Adequació cuina: col·locació de pica i encimera de granit i endolls per a nevera i micrones: 6.000,00 €
- Construcció envans de vestidors i instal·lació de taquilles, penjarrobes i bancs: 3.500,00 €
- Construcció paviment de vestidors: 2.000,00 €
- Adaptació serveis: arrencada d'inodors i lavabos en serveis dones existents i col·locació de dutxes: 6.500,00 €

• **TOTAL MES IVA 85.293,54 €**

• **Redacció i inversió projecte instal·lació caldera de biomassa + instal·lació sistema de radiadors: Àrea Territori i Sostenibilitat de Diputació de Barcelona**

## 9. Informació projecte Conveni La Caixa 2013-2014

● **Objectiu:** potenciació de la pastura extensiva en zones forestals com a eina de gestió dels ecosistemes agroforestals”.

● **Inversió:** 2012: 100.000 €+ 2013-2014: 110.000 €

### ● **Actuacions:**

- **En conreus i pastures:**

1. Llaurar i sembrar conreus i pastures existents i parcialment abandonats.
2. Estassades selectives o totals manuals i mecanitzades.
3. Instal·lar tancats i abeuradors per al ramat.

- **En zones boscoses:**

4. Realitzar treballs forestals: creació de zones adevesades, aclarides, selecció de rebrots, estassades selectives de matoll i eliminació de restes vegetals

Zona	Municipi
St Bartomeu de Cabanyes	Òrrius, La Roca del Vallès
Les Biscaies	Òrrius
Can Jep de la Mel	Vilanova del Vallès
Ca l'Ermità	Vilanova del Vallès
Can Mastruc	Òrrius, Cabrils
Can Raspall	Vallromanes
Teià	Teià
Turó d'en Cabús	Vallromanes, Alella
Comafosca	Alella



**10. Ratificació del D007/2013 d'esmena d'error al pressupost 2013**

**11. Ratificació del D009/2013 d'aprovació definitiva del pressupost 2013**

**12. Ratificació del D008/2013 de correcció d'errors materials Bases del V Concurs fotogràfic del Parc de la Serralada Litoral**

**13. Ratificació del D010/2013 d'aprovació inicial de la modificació fitxers protecció dades**

**14. Ratificació del D012/2013, aprovació del conveni amb Diputació Barcelona campanya de vigilància i prevenció d'incendis 2013**

# 15. Informacions de gerència

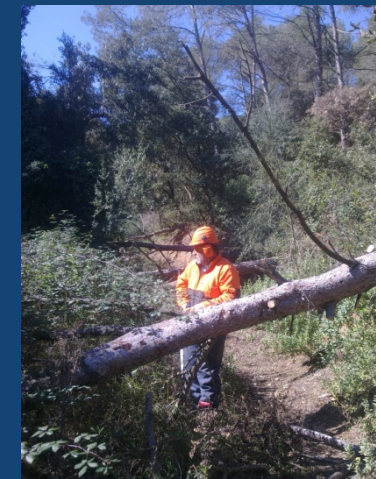
## a. Informació Associació propietaris forestals del parc

### Objectiu:

- **Incentivar gestió forestal** conjunta finques associades i crear teixit social territori.
- **Promoure comercialització** aprofitaments forestals
- **Atendre i recolzar restauració finques afectades** per perturbacions (incendis, nevades).

### Actuacions

- **Representar interessos** propietaris en reunions i jornades.
- **Establir-se com interlocutor** davant administracions o entitats
- **Gestionar execució del Pla marc** de gestió i millora forestal:
  - Associació tramita tots permisos
  - Associació contracta, supervisa i certifica tots treballs
  - Associació ven tots productes
  - Associació liquida al propietari els beneficis o cobreix les despeses

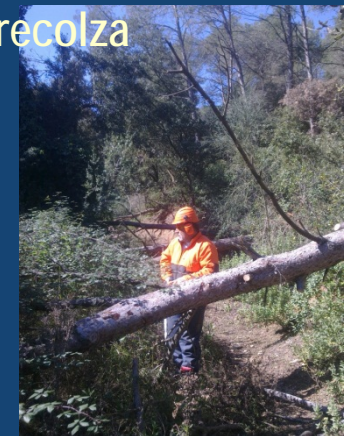


# 15. Informacions de gerència

## a. Informació Associació propietaris forestals del parc

### Òrgans i eines clau de col.laboració:

- **Conveni Marc de col.laboració:** Ajuntaments, Associació de propietaris (entitat sense ànim de lucre) i Diputació de Barcelona.
- **Comissió de treball:** constituïda pels representants dels signants del conveni → recolza redacció i execució Pla Marc.
- **Pla Marc de recuperació** i valorització de finques forestals
- **Diputació de Barcelona:**
  - Destina enginyer forestal per recolzar redacció i execució Pla Marc.
  - Financia, mitjançant programes anuals, execució del Pla Marc.
  - Actuacions Pla Marc s'executen prèvia signatura contracte privat entre associació de propietaris i propietari forestal associat que lliurement vulgui participar.





# 15. Informacions de gerència

## a. Informació Associació propietaris forestals del parc

Trimestre	Accions a dur a terme	Participants
4rt trimestre 2013	<ul style="list-style-type: none"><li>• Reunions amb propietaris per explicar la proposta</li></ul>	Propietaris forestals, Ajuntaments, Consorci del Parc i tècnics de Diputació
	<ul style="list-style-type: none"><li>• Redacció del Conveni de Col·laboració</li></ul>	Diputació
1er semestre 2014	<ul style="list-style-type: none"><li>• Signatura del Conveni de Col·laboració</li></ul>	Associació propietaris, Ajuntaments, Consorci del Parc Serralada Litoral i Diputació de Barcelona
	<ul style="list-style-type: none"><li>• Inventari forestal per teledetecció i treball de camp de recolzament.</li><li>• Inventari forestal per teledetecció i treball de camp de recolzament.</li></ul>	Diputació
3er trimestre 2014	<ul style="list-style-type: none"><li>• Constitució de la Comissió de Treball</li></ul>	Associació propietaris, Ajuntaments, Consorci del Parc Serralada Litoral i Diputació de Barcelona
3er i 4rt trimestre 2014	<ul style="list-style-type: none"><li>• Redacció del Pla Marc</li></ul>	Tècnic Associació
Any i posteriors 2015	<ul style="list-style-type: none"><li>• Desenvolupament del Pla Marc i treballs forestals</li></ul>	Comissió de Treball, Associació propietaris, Tècnic Associació

# 15. Informacions de gerència

## b. Informació conveni equipament Can Girona

- **Gestió actual:** manteniment ús planta baixa i zona d'acampada equipament Ajuntament Barcelona
- **Inversió condicionament punt d'informació Can Girona:** ajuntament de Barcelona
- **Projecte caldera de biomassa**
- **Gestió forestal finca:** restauració espais oberts i pasturatge



# 15. Informacions de gerència

## c. Concurs fotogràfic del parc 2013

Objectius	Promoure valors naturals, culturals i històrics del Parc i dels seus municipis
Període	1 abril-30 de setembre de 2013
Categories i modalitats	<p>A. Categoria Instagram, imatges capturades mitjançant dispositius mòbils utilitzant l'aplicació gratuïta Instagram® Modalitat A.1: natura Modalitat A.2: activitat humana</p> <p>B. Categoria digital, imatges capturades mitjançant càmera digital o dispositiu mòbil Modalitat B.1: natura Modalitat B.2: activitat humana</p> <p>Imatges disponibles a web i Facebook</p>
Premis	<ul style="list-style-type: none"><li>● 4 PREMIS+ 1 PREMI PÚBLIC: Instagram natura, Instagram activitat humana, Digital natura i Digital activitat humana: cistella de productes Parc a Taula</li><li>● 1 PREMI EXTRAORDINARI: cap de setmana allotjament Parc a taula</li><li>● Publicació a web i publicacions Diputació i Consorci</li></ul>
Jurat i veredicte	<ul style="list-style-type: none"><li>● Fotògraf professional, tècnic del Consorci, tècnic Diputació, 1 membre: jurat popular</li></ul>
Lliurament premis	<ul style="list-style-type: none"><li>● 2a quinzena octubre 2013</li></ul>

# 15. Informacions de gerència

## d. Recursos humans del Consorci

- Cessió tècnic CCM
- Treballadors campanya prevenció d'incendis
- Jubilació guarda
- Suport a administració

## e. inclusió del Consorci del Parc de la Serralada Litoral a la Gestió Integrada del Sector Públic de la Diputació de Barcelona



## 16. Informacions de presidència



**17. Despatx d'ofici**

**18. Assumptes sobrevinguts**

**19. Informes, precs i preguntes**



A close-up photograph of a dense thicket of bright green fern fronds, showing the intricate, feathery structure of the leaves. The lighting is bright, highlighting the texture and color of the foliage.

*Moltes gràcies  
i bon estiu!*

