



Informe balanç mandat 2008-2011



Parc de la
Serralada Litoral
Xarxa de Parcs Naturals

Informe balanç mandat 2008-2011

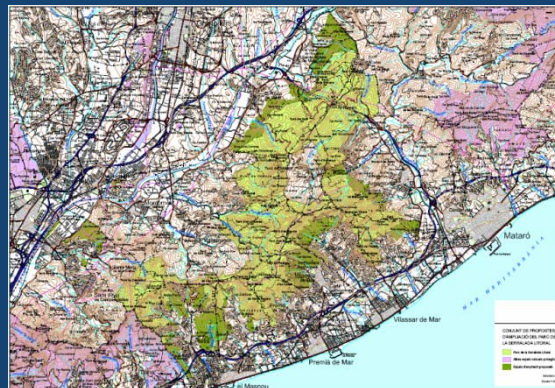
1. Dades generals i àmbit geogràfic i administratiu
2. Òrgans de gestió i participació
3. Mitjans i recursos
4. Activitats prioritàries en conservació
5. Activitats prioritàries en desenvolupament
6. Activitats prioritàries ús social i educació ambiental
7. Activitats prioritàries generals i de suport



1. Dades generals i àmbit geogràfic i administratiu

Treball comissió tècnica: proposta límit EIN

- ◆ **Proposta Comisió tècnica projecte ampliació EIN:**
 - ★ Proposta ampliació EIN Ajuntaments
 - ★ Pla metropolità de Barcelona
 - ★ Mapa hàbitats d'interès CORINE (Generalitat de Catalunya)
- ◆ Reunions Ajuntaments de presentació proposta tècnica octubre 2010
- ◆ Aprovació CP treball comissió mixta ampliació EIN → presentació a Generalitat de Catalunya acord de validació



1. Dades generals i àmbit geogràfic i administratiu

Municipis	Sòl no urbanitzable (ha)	Sòl EIN (ha)	% parc/ municipi
Alella	550	229	57,4
Argentona	2.034	799	80,6
Cabrera de Mar	540	175	56,8
Cabrils	308	150	43,4
La Roca del Vallès	3.071	712	82,8
Martorelles	102	0	28,3
Montornès del Vallès	513	0	48,8
Òrrius	261	260	46,8
Premià de Dalt	433	251	66,6
Santa M ^a Martorelles	400	184	89,1
Teià	440	201	66,1
Tiana	71	76	7.590
Vallromanes	804	242	76,3
Vilanova del Vallès	1.363	395	89,6
Vilassar de Dalt	710	448	78,1
Total	12.126	4.319	74,5



1. Dades generals i àmbit geogràfic i administratiu

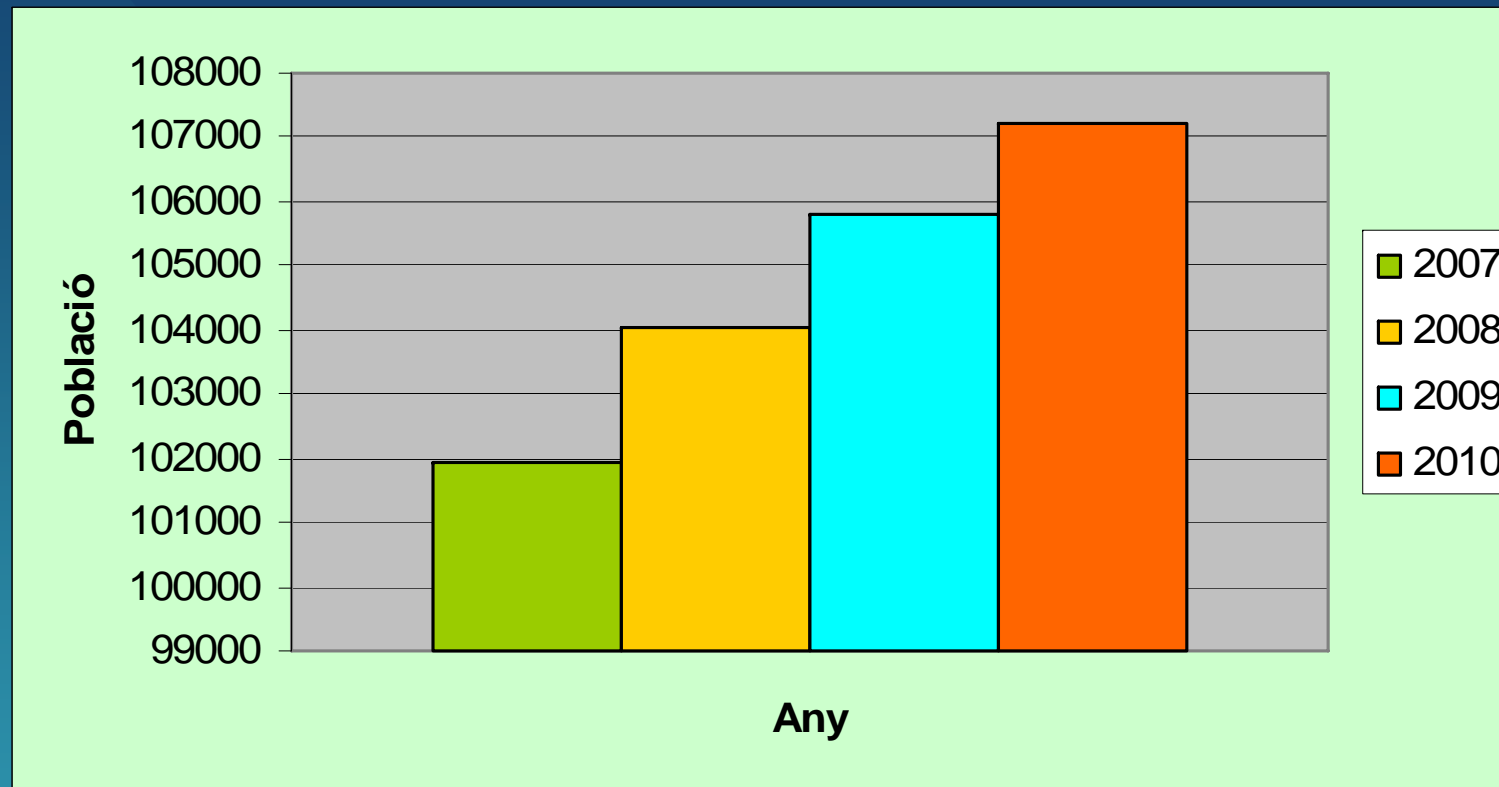
Superfície

- Superfície total gestió Consorci: 12.125,9 ha
- Espai d'Interès Natural Conreria-Sant Mateu-Céllecs: 4.711,23 ha

Àmbits normatius del pla especial	Superfície (ha)	%
Zona agrícola d'espais oberts	254	5,4
Zona d'equipaments i serveis	31	0,6
Zona de regulació especial	1.115	23,7
Zona forestal de reforestació	1.505	32,0
Zona forestal	1.798	38,2
Àrea de l'autopista B-40	3	0,1
Exclosa, urbanització	6	0,1
Superfície total	4.711	100

1. Dades generals i àmbit geogràfic i administratiu

Evolució demogràfica



*Dades referents a població global municipis parc



2. Òrgans de gestió i participació

1. Consell Plenari i Comissió Executiva

2007 (4: renovació legislatura)

2008 (4: ordinàries)

2009 (5: canvi gerència)

2010 (5: tancament exercici 2009)



2. Assemblea d'Entitats

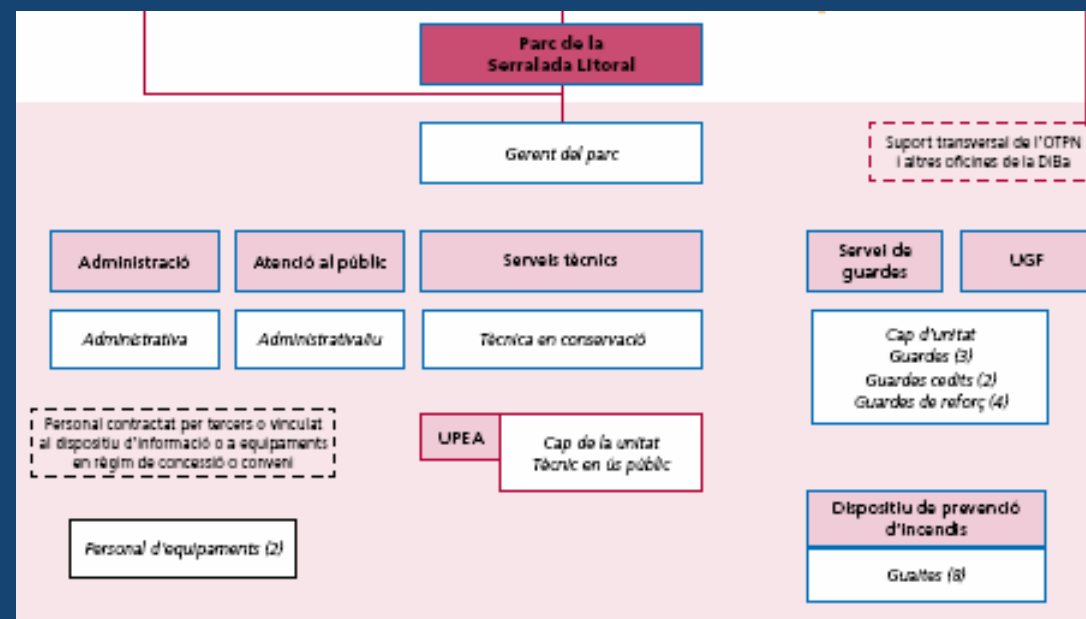
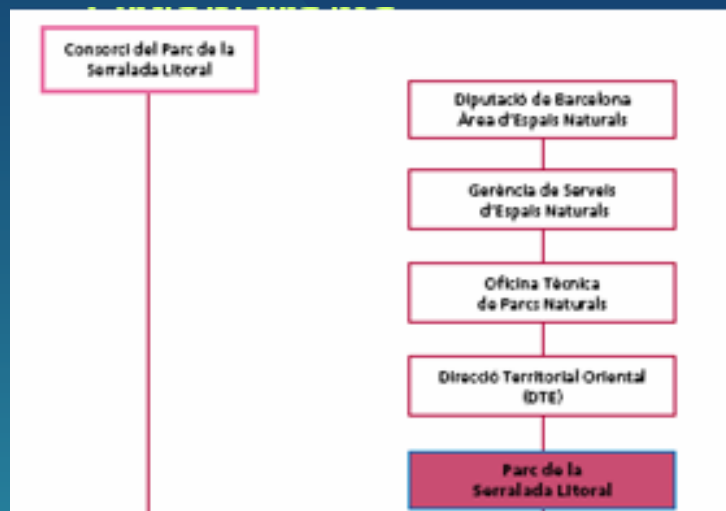
2009 (2: constitució i acord normes funcionament)

2010: (3: ordenances ús públic i Pla director itineraris)

3. Associacions propietaris forestals i caçadors

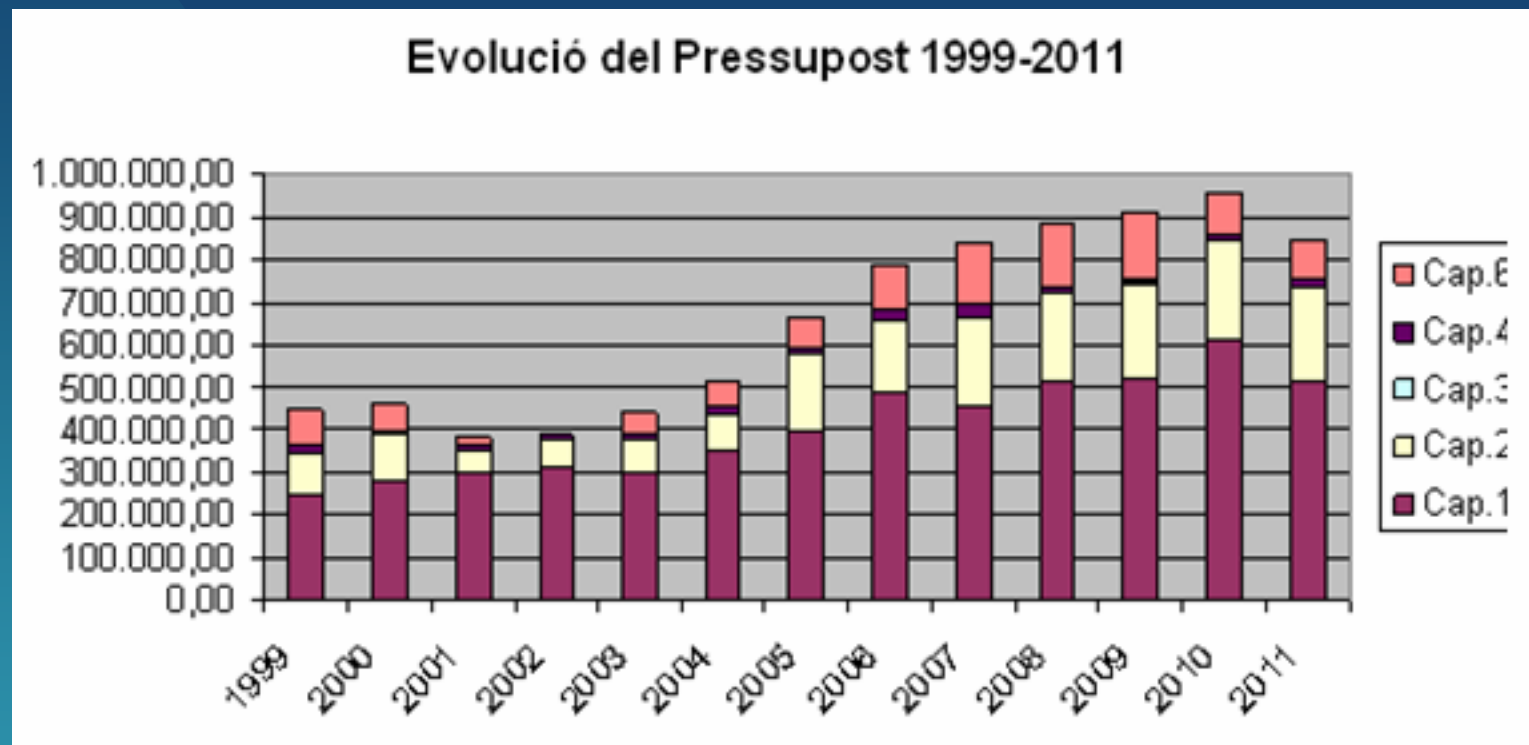
3. Mitjans i recursos

Organigrama



3. Mitjans i recursos

Evolució del pressupost



3. Mitjans i recursos

Equipaments i infraestructures

Equipaments	Municipi
Oficina del Parc de la Serralada Litoral	Cabrera de Mar
Centres i punts d'informació	
Centre d'Informació de la Creu de Can Boquet	Vilassar de Dalt
Punt d'Informació de Can Leonart	Alella
Centres de documentació	
Centre de Documentació del Parc de la Serralada Litoral	Vilassar de Dalt



3. Mitjans i recursos

Equipaments i infraestructures

Itineraris senyalitzats	Municipi
La roca d'en Toni	Vilassar de Dalt
La ruta de l'esquirol	Premià de Dalt
La creu de Montcabrer	Cabrils
Castell de Burriac - Cabrera de Mar	Cabrera de Mar
Castell de Burriac - Argentona	Argentona
Ruta del Vedat	Teià
Itinerari ornitològic Riudemeia	Argentona
Ruta prehistòrica I Can Gol-Céllecs	La Roca del Vallès
Ruta prehistòrica II Can Planes-Sant Bartomeu	La Roca del Vallès
GR 92	General
GR 97-3	General
Meridià verd	General
Miradors	
La Cornisa	Teià
Montcabrer	Cabrils



4. Activitats prioritàries àmbit conservació

Plans directors

- Pla Conservació
- Pla restauració fonts i basses
- Pla restauració patrimoni arqueològic
- Pla Prevenció d'incendis
- Pla Ús Públic
- Pla Director itineraris
- Programa seguiment tritó verd
- Programa seguiment *Isoetes duriei*



4. Activitats prioritàries àmbit conservació

Accions de restauració

- Actuacions millora flora amenaçada **11.207 €**
- Restauració forestal incendi Montcabrer **27.579 €**
- Projecte restauració torrents, rieres i boscos ribera DTE **188.627 €**
- Projecte recuperació i manteniment espais oberts **45.391 €**
- Pla estratègic vall torrent d'en Cuquet **20.000 €**

Accions de millora forestal

- Treballs millora silvícola. Plans de Gestió Forestals **153.231 €**
- Gestió ecosistemes forestals i ribera. **172.431 €**
- Projecte realització franges baixa combustibilitat **200.916 €**



4. Activitats prioritàries àmbit conservació

Plans bàsics d'infraestructures

- Manteniment xarxa viària bàsica (2007-2010): 384.775 €
- Xarxa punts aigua: bassa Sta. M^a Martorelles: 15.000 €
- Xarxa punts guaita: millora torre guaita Baldiri (2009) i Cirers 2010)



4. Activitats prioritàries àmbit conservació

Programa Caixa

Restauració medi natural Parc Serralada Litoral-DTE: **1.079.414,7 €**

- Restauració forestal incendi Montcabrer **27.579 €**
- Actuacions millora flora amenaçada **11.207 €**
- Execució franges baixa combustibilitat **200.916 €**
- Arranjament senders Gran Recorregut (GR) **177.819 €**
- Projecte recuperació i manteniment d'espais oberts **45.391 €**
- Execució dels Plans de Gestió Forestals **255.445 €**
- Gestió dels ecosistemes forestals i de ribera. **361.058 €**



5. Activitats prioritàries àmbit desenvolupament

Convenis

Assumpte	Èns col·laborador	Data inici	Cost anual
ÚS PÚBLIC			
Centre de Documentació: equipament i servei	Museu Vilassar de Dalt	1999	1000€ funcionament 400€ material 2400€ Servei
Patrimoni Arqueològic	Museu de Granollers	2001	
Refugi Can Boquet	Les Ginestres S.L.	2002	
P.I. Can Girona	Minyons Escoltes i Guies Sant Jordi de Catalunya	2004	
P.I. Can Magarola: equipament i servei	Ajuntament d'Alella	2004	
P.I. Can Rabassa: equipament i servei	Ajuntament de Vilanova del Vallès	2008	4087,68€ servei
Patrocini calendari 2010	ACESA Ajuntament de Montornès del Vallès	2009	
Caixes niu	IES La Roca del Vallès	2010	
P.I. Can Lleonart	Ajuntament d'Alella		
PREVENCIÓ D'INCENDIS			
Bassa Sant Mateu	Propietat Can Riera	1999	
Torre Sant Mateu	Propietat Can Riera	1999	
Torre Céllecs	Francesc Xavier Cunill	1999	



5. Activitats prioritàries àmbit desenvolupament

Suport al teixit econòmic Programa El Parc a taula

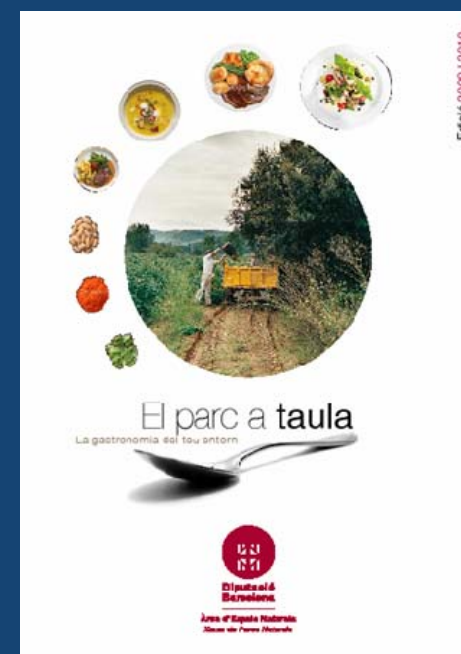
- 4^a edició programa (2008-2011)
- Objectiu: destacar, els valors naturals, culturals i paisatgístics dels parcs de la xarxa mitjançant la gastronomia i la viticultura.
- Participants: 22 allotjaments, restaurants, cellers, elaboradors i productors.

- ACTUACIÓ 1: Desenvolupament participació

- Participació fires locals, nacionals i internacionals.
- Valorització producció ecològica.

- ACTUACIÓ 2: Gestió participació

- Butlletí electrònic
- Calendari d'esdeveniments
- Web del projecte

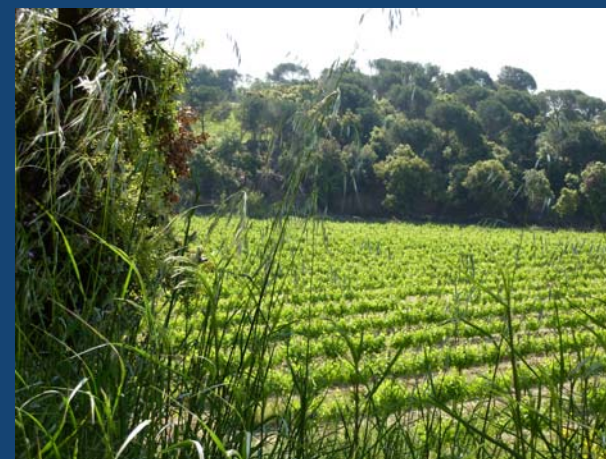


5. Activitats prioritàries àmbit desenvolupament

Suport al teixit econòmic

Programa El Parc a taula

- ACTUACIÓ 3: Difusió general programa
 - Organització fires-mercats locals. Promoció productes locals
 - Guia del Parc a Taula
 - Programa capacitació informador Parc
 - Setmana gastronòmica Parc a Taula
 - Activitats culturals
- ACTUACIÓ 4. Millora finançament del programa
 - Col·laboració projectes d'àmbit europeu.
 - Catàleg de productes agroalimentaris Parc a Taula



5. Activitats prioritàries àmbit desenvolupament

Política cultural. Programes consolidats

Programa Viu el parc

2011: 10a edició Viu el parc

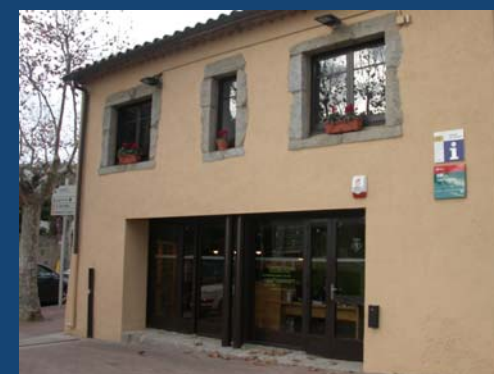
- Programa escolar
- Matinal Viu el parc
- Poesia als parcs



6. Activitats prioritàries àmbit ús social i educació ambiental

Equipaments creats o renovats

Assumpte	Ens col·laborador	Data inici	Cost anual
ÚS PÚBLIC			
Centre de Documentació	Museu Vilassar de Dalt	1999	1000€ funcionament 400€ material 2400€ Servei
P.I Can Boquet	Les Ginestres S.L.	2002	
P.I. Can Lleonart	Ajuntament d'Alella		
P.I. Can Girona	Minyons Escoltes i Guies Sant Jordi de Catalunya	2004	
P.I. Can Magarola	Ajuntament d'Alella	2004	
P.I. Can Rabassa	Ajuntament de Vilanova del Vallès	2008	4087,68€ servei
Matgatzem Sta. Agnès	Ajuntament de La Roca del Vallès	2006	



6. Activitats prioritàries àmbit ús social i educació ambiental

Implantació xarxa d'itineraris

Nom	Recorregut
Itinerari ornitològic Riudemeia	Argentona - Cabrera
La creu de Montcabrer	Cabrils
La roca d'en Toni	Cabrils - Vilassar de Dalt
La ruta de l'esquirol	Premià de Dalt
Castell de Burriac-Argentona	Argentona - Cabrera
Castell de Burriac-Cabrera de Mar	Cabrera - Argentona
Ruta del Vedat	Teià
Ruta Fonoll	Alella
Ruta de les fonts	Argentona
Ruta prehistòrica I Can Gol-Céllecs	La Roca del Vallès
Ruta prehistòrica II Can Planes-Sant Bartomeu	La Roca del Vallès
Meridià Verd	La Roca - Orrius - Premià de Dalt - Vilassar - Teià
GR – 92	Tiana- Alella- Teià - Vallromanes - Premià – Vilasar - Orrius - Vilanova - La Roca
GR - 97.3	Martorelles - Montornès- Santa Maria de Martorelles -Alella



6. Activitats prioritàries àmbit ús social i educació ambiental

Activitats i programes d'educació ambiental

Educació ambiental

- Programa itineraris guiats (10 itineraris/any)
- Activitats educació ambiental escoles (construcció i instal.lació de caixes-niu)
- Programa cursos patrimoni natural i arqueològic
- Programa de comunicacions a biblioteques
- Activitats voluntariat Cercle amics parcs

Pla d'informació

- Punts d'informació de Can Boquet i Can Lleonart
- Millora en formació del personal. Curs de nivell I i nivell II d'informador



6. Activitats prioritàries àmbit ús social i educació ambiental

Exposicions i jornades tècniques

- Concurs fotogràfic parc (2008-2011)
- Disseny exposició itinerant papallones i avifauna
- I Trobada d'estudiosos Parcs Serralada Litoral Central (2007/2011)

Publicacions

- Guia Parc Serralada Litoral i Marina
- I Trobada Estudiosos Serralada Litoral Central
- Guia itineraris flora i fauna Xarxa Parcs Naturals
- Guia equipaments educació ambiental i ús públic
- Guia itineraris patrimoni històric
- Guia Parc a Taula
- Calendari del parc



7. Activitats prioritàries àmbit activitats generals

- **Implantació SIGEP** (Sistema d'Informació Geogràfica de gestió)
- Desenvolupament **pla de formació** personal propi i personal informació

