

Consell Plenari

16 novembre 2011



Parc de la
Serralada Litoral
Xarxa de Parcs Naturals

Ordre del dia **CONSELL PLENARI** del Consorci

16 de novembre de 2011

1. Aprovació acta sessió 6 d'octubre de 2011
2. Presa possessió nous representants
3. Aprovació de la creació de la Comissió Executiva
4. Aprovació calendari de sessions 2012 Consell Plenari i Comissió Executiva
5. Presentació programa d'objectius i actuacions 2012
6. Aprovació quotes 2012 ens consorciats supramunicipals
7. Aprovació Pressupost, Plantilla i Bases d'execució 2012
8. Resolució resolució recurs de reposició Pla d'Ús Públic-associació Vall de Rials
9. Aprovació del conveni entre el DARPAMN i el Consorci per l'aportació econòmica 2011
10. Ratificació conveni Endesa i el Consorci I-repetidor radiotransmissió Premià de Dalt
11. Informació conveni Consell Comarcal del Maresme
12. Informació procés d'ampliació de l'EIN
13. Informació cessió masia Can Magarola (Alella)
14. Informacions de gerència
15. Informacions de presidència
16. Despatx d'ofici
17. Torn de paraules



3. Aprovació **Comissió Executiva**

1. Bases constitució: estatuts del Consorci, article 7.2

2. Funcions:

- Suport a la gestió del Consorci
- Consulta d'assumptes sobrevinguts
- Consulta de la formació de l'ordre del dia de les sessions plenàries

3. Composició:

- El president del Consorci
- El representant de la Generalitat de Catalunya
- El representant del Consell Comarcal del Maresme
- El representant del Consell Comarcal del Vallès Oriental
- El representant de l'Ajuntament d'Alella
- El representant de l'Ajuntament d'Argentona
- La representant de l'Ajuntament de Montornès del Vallès
- La representant de l'Ajuntament de Santa Maria de Martorelles
- El Conseller Delegat
- La Gerent

4. Aprovació del **calendari** de sessions 2012

Reunió	Data
Comissió Executiva	
1r trimestre	7 de març 2012, 9.30h
2n trimestre	6 de juny 2012, 9.30h
3r trimestre	5 de setembre 2012, 9.30h
4t trimestre	7 de novembre 2012, 9.30h
Consell Plenari	
1r trimestre	21 de març 2012, 13.00h
2n trimestre	20 de juny 2012, 13.00h
3r trimestre	19 de setembre 2012, 13.00h
4t trimestre	21 de novembre 2012, 13.00h

5. Presentació programa d'objectius 2012

Programa	Línies estratègiques 2012
1. Conservació i tractament físic del territori	<ul style="list-style-type: none">-Redacció pla de conservació. Fase II-Execució actuacions millora espais oberts-pasturatge-Redacció del catàleg de fonts i basses del parc (Vallès Oriental). Execució actuacions prioritàries de millora de basses i fonts-Promoció ruta de patrimoni arqueològic. Execució actuacions prioritàries de conservació patrimoni arqueològic
	<ul style="list-style-type: none">-Optimització dispositiu de prevenció d'incendis-Desenvolupament Pla Bàsic de Prevenció d'Incendis. Xarxa de punts d'aigua (dipòsit de Sta. Ma Martorelles) i punts de guaita (torre de Sant Miquel i conveni Bombers torre Cirers)-Desenvolupament Pla de Gestió Forestal

5. Presentació programa d'objectius 2012

Programa	Línies estratègiques 2012
2. Foment del desenvolupament i participació	-Cooperació en fórmules de gestió conjunta Ajuntaments i entitats del territori. Custòdia del territori.
	-Impuls Associació de Propietaris Forestals del parc i consolidació Assemblea d'Entitats
	-Redacció pla de foment de l'activitat econòmica
	-Desenvolupament programa Parc a Taula . Participació fires i activitats per a la promoció empreses locals
	-Desenvolupament programa cultural Viu el Parc
	-Pla de manteniment de la xarxa viària
	-Pla de senyalització

5. Presentació programa d'objectius 2012

Programa	Línies estratègiques 2012
3. Ús social i educació ambiental	<ul style="list-style-type: none">-Millora d'equipaments . Adequació normativa i millora ambientalització.-Diseny estratègies gestió xarxa equipaments. Increment autofinançament i innovació programa d'activitats-Desenvolupament pla director d'itineraris.
	<ul style="list-style-type: none">-Desenvolupament actuacions Pla d'Ús Públic:<ul style="list-style-type: none">-Construcció àrees d'aparcament-Construcció àrees de mirador-Consolidació xarxa de punts d'informació-Pla de participació PUP. Ordenances d'ús públic-Pla d'educació ambiental
4. Activitats generals	<ul style="list-style-type: none">-Treball proposta d'ampliació de l'EIN – DTS Generalitat-Definició mecanismes col.laboració externa-Millora sistema d'avaluació de la gestió-SIGEP

6. Aprovació quotes 2012 dels ens consorciats supramunicipals

Diputació de Barcelona	380.670 €
Generalitat de Catalunya	78.204 €
Ajuntament d'Alella	24.855 €
Ajuntament d'Argentona	39.804 €
Ajuntament de Cabrera de Mar	16.291 €
Ajuntament de Cabrils	16.149 €
Ajuntament de Martorelles	14.585 €
Ajuntament de Montornès del Vallès	37.914 €
Ajuntament de Premià de Dalt	27.201 €
Ajuntament de la Roca del Vallès	45.160 €
Ajuntament de Sta. M ^a de Martorelles	4.829 €
Ajuntament de Teià	5.000 €
Ajuntament de Tiana	3.269 €
Ajuntament de Vallromanes	11.186 €
Ajuntament de Vilanova del Vallès	5.000 €
Ajuntament de Vilassar de Dalt	25.733 €
Consell Comarcal del Maresme	10.117 €
Consell Comarcal del Vallès Oriental	7.733 €

Consorci del Parc
de la Serralada Litoral

7. Aprovació Pressupost i Bases d'execució 2012

INGRESSOS	787.236 €	845.676 €
<ul style="list-style-type: none"> -Manteniment aportacions Ajuntaments i Diputació. -Reducció aportació Generalitat i ajuntaments Teià i Vilanova del Vallès. -Recolzament campanya prevenció d'incendis Diputació de Barcelona. 		
DESPESES	787.236 €	845.676 €
Cap. I Despeses de personal	552,419 €	509.695€
<ul style="list-style-type: none"> -Optimització durada campanya prevenció d'incendis. Coordinació amb equips de vigilància mòbil (OTPMIF) -Reclassificació d'un guarda forestal del grup C2 al C1 -Reducció retribucions bàsiques i contenció 5% complements -Ajust retribució secretaria-intervenció increment tasques 		
Cap. II Despeses corrents	193.885 €	227.100€
<ul style="list-style-type: none"> -Reducció partides per finalització servei contractat / renegociació contractes 		
<u>172.210</u> - Manteniment d'infraestructures i béns. Manteniment: 48.367,82 €		
<u>172.227.00.01</u> – Neteja de punts d'abocament. Reducció: 4.500 €		
<u>172.227.06</u> – Estudis i treballs tècnics. Reducció: 31.884 €		
<u>172.227.99</u> – Assistència a punts d'informació, centre de documentació i activitats de participació 13.360 €		

7. Aprovació Pressupost 2012

Cap. II Despeses corrents	193.885 €	227.100 €
172.227.06 – Estudis i treballs tècnics . Estudis Pla Conservació:	31.884,56 €	
Seguiment del programa de gestió de l'activitat cinegètica	3.068,97 €	
Programa de seguiment de senglar	2.034,49 €	
Bioindicadors de la gestió i l'ús social als parcs de la DTE: rapinyaires	3.925,74 €	
Pla Conservació SLI	1.855,36 €	
Organització i coordinació Parc a Taula	3.750,00 €	
Descripció i diagnosi poblacions amfibis i rèptils	4.000 €	
Descripció i diagnosi hàbitats CORINE	10.000 €	
Pla participació entitats parc	5.000 €	
Cap. IV Transferències corrents	7.331 €	16.480 €
-172.462 Subvencions ajuntaments: punts d'informació. Can Boquet (Vilassar de Dalt), Can Leonart (Alella) i Can Girona (Santa Ma Martorelles)	6.131,52 €	
-172.48103. Subvenció Centre documentació parc	1.100 €	
Ajust subvencions nous punts informació. Baixa Fedenatur. Creació aplicació 461.00 de transferència a la Diputació de Barcelona per finançar els recursos humans que l'OTPMIF pugui destinar a la campanya de prevenció d'incendis		

7. Aprovació Pressupost 2012

Cap. VI Inversions	33.100 €	91.900 €
172.609 - Altres inversions noves en infraestructures i béns d'ús general		
Projecte de restauració de fonts i punts d'aigua del Vallès Oriental	10.000,00€	
Restauració de l'accés: cova de la Granota, de can Nadal i de les Encantades	2.000,00€	
Obres de millora de la xarxa viària: pujador de la font Picant, Serra de Teià, can Boquet-Roca d'en Toni, St. Sebastià-can Boquet, font d'en Mamet	8.600,00€	
Àrees d'aparcament: Roca d'en Toni, coll de Clau, central elèctrica, mútua metal·lúrgica, font Picant de Cabrera de Mar	2.500,00€	
Miradors: Baldiri, Castellruf, Lledó, Can Planas, dels Oriols	2.500,00€	
172.62 - Inversions noves associades al funcionament operatiu dels serveis		
Adequació de Can Magarola	5.000,00€	
Adequació de Can Girona	2.500,00€	

7. Aprovació Plantilla 2012

ConSORCI del Parc de la Serralada Litoral	Grup	Places	Vacants
FUNCIONARIS. Funcionaris d'Habilitació Estatal			
Escola Administració Especial. Subescala tècnica	A1	1	
LABORALS INDEFINITS			
Tècnics superiors	A1	2	1
Tècnics mitjans	C1	1	
Auxiliars administratius	C2	1	1
Auxiliars - guarda forestal	C1	7	4
Auxiliars - guarda forestal *(a extingir)	C2	4	2
LABORALS TEMPORALS			
Auxiliars – guarda	C2	1	1
Auxiliars - guaita	C2	8	8
TOTAL		24	16

8. Resolució recurs de reposició Pla d'associació Vall Rials

Desestimació **al.legacions PUP**, referents a gestió general parc:

- Poca referència activitats agràries i la seva protecció i desenvolupament
- Poca participació propietaris finques i explotacions agrícoles en gestió del Parc
- Consideracions a l'ús públic dels camins de propietat privada i la seva gestió
- Respecte a la propietat privada en general



9. Aprovació **Conveni DARPAMN**-Consorci
aportació econòmica 2011. 96.891.65 €

10. Aprovació **Conveni ENDESA**-Consorci
repetidor radiotransmissió Premià de Dalt

Consorci del Parc
de la Serralada Litoral



11. Informació Conveni CCM- Consorci



Objecte: suport tècnic CCM en matèria de medi ambient

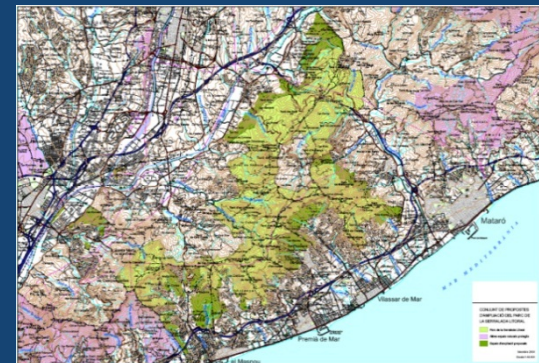
1. Pla de manteniment de la xarxa viària bàsica	3.000 €
2. Projecte arranament camins (Font Picant de Cabrera de Mar, camí de la Serra de Teià i camí de Can Boquet)	3.000 €
3. Direcció obra arranament Font de la Mansa	1.000 €
4. Direcció obra Font de l'Eucaliptus	1.000 €
5. Col.laboració Pla de Conservació del Parc (III)	1.000 €
6. Projecte construcció àrees aparcament	2.500 €
7. Projecte construcció àrees mirador	3.000 €
8. Redacció projecte accés Cova de les Encantades	1.000 €
9. Redacció del Pla de senyalització del Parc	4.000 €
10. Redacció del pla de desenvolupament socioeconòmic del parc	4000 €
11. Redacció del Pla de camins i senders	5.000 €
TOTAL conveni:	28.500 €

12. Informació procés ampliació d'ampliació de l'Espai d'Interès Natural

Treball comissió tècnica: proposta límit EIN

- **Proposta Comisió tècnica projecte ampliació EIN:**
 - Proposta ampliació EIN Ajuntaments
 - Pla metropolità de Barcelona
 - Mapa hàbitats d'interès CORINE (Generalitat de Catalunya)
- Aprovació memòria **ampliació EIN Consorci**: CP 4 maig 2011
- Reunions nous ajuntaments presentació proposta: set-nov 2011
- Proposta aprovació memòria **ampliació EIN Consorci**: CP 16 nov 2011
- Tramitació ampliació EIN Gencat:
 - aprovació provisional
 - periode informació pública
 - aprovació definitiva

Consorci del Parc
de la Serralada Litoral



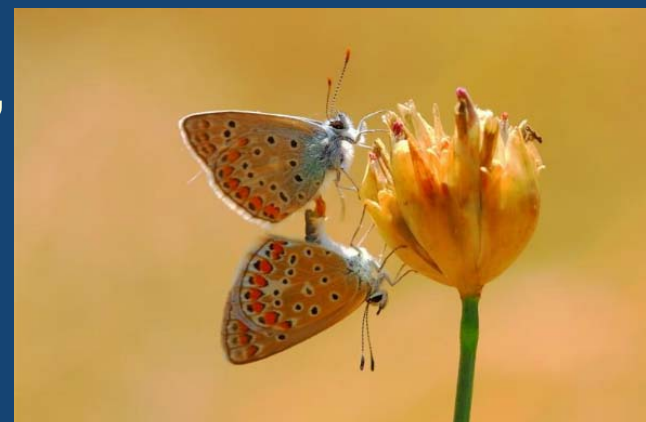
13. Informació cessió **Can Magarola** Ajuntament d'Alella

- **Objecte:** cessió masia Can Magarola ajuntament d'Alella al Consorci del Parc de la Serralada Litoral
 - Ús: seu del Consorci.
- **Cost:**
 - L'Ajuntament d'Alella cedeix gratuïtament l'equipament.
 - Consorci realitza inversió inicial obres condicionament interiors



14. Informacions de gerència

1. Estat d'execució del **pressupost 2011**. Ingressos i despeses.
2. Estat d'execució dels **indicadors del programa 2011**
3. Informació sobre el programa d'activitats del **punt d'informació de Can Lleonart**.
4. Sessió presentació **projectes 2011**:
 - Projecte de valorització del patrimoni arqueològic
 - Catàleg i restauració de fonts i basses (Maresme)
 - Pla Director d'itineraris
 - Pla de conservació
8. Presentació del projecte **Associació de Propietaris Forestals**
9. Proposta dinamització **Assemblea d'Entitats**.
Pla de participació ordenances ús públic.
10. **II trobada d'estudiosos**: 17 i 18 novembre,
Vilassar de Dalt



15. Informacions de presidència

- Presentació mandat 2011-2014
- Nomenament de Conseller delegat i de Gerent
- Valoració de la IV^a edició del concurs fotogràfic del parc.

16. Despatx d'ofici

17. Torn de paraules



Moltes gràcies!



**Parc de la
Serralada Litoral**

Xarxa de Parcs Naturals