

Parc de la  
**Serralada  
Litoral**



© Aula BGT

# Passejades guiades i altres activitats 2021

Gaudeix del parc amb una nova mirada



**Diputació  
Barcelona**

*Xarxa de Parcs Naturals*

## Itineraris per conèixer millor el parc

---

Les **vint-i-tres passejades guiades** que s'han programat per al 2021 al Parc de la Serralada Litoral tenen per objecte ajudar a conèixer millor el patrimoni natural i cultural del parc i gaudir del seu entorn. Tots els itineraris, d'entre 2 i 3 hores de durada, estan guiats per un expert coneixedor del territori que ajudarà els participants a interpretar, valorar i respectar els paisatges i a descobrir racons amagats del parc i dels seus municipis.

## Altres activitats de divulgació i educació ambiental

---

També s'ofereixen **onze monogràfics i tallers** adreçats a la divulgació i l'aprofundiment de temes relacionats amb el medi natural per conèixer millor aquest espai natural protegit. Es duran a terme en equipaments dels municipis consorciats. El cost del material, si n'hi ha, és de 2 euros per cada inscripció.



## Informació general

---

**Preu per sortida:** adults, 4 euros; menors d'entre 6 i 12 anys, 3 euros; menors de 6 anys, gratuït. Tenen un 10 % de descompte les famílies nombroses i els membres del Cercle de Voluntaris dels Parcs Naturals. Les passejades i monogràfics que coincideixen amb el Dia Europeu dels Parcs tindran caràcter gratuït.

**Informació i inscripcions:** les places són limitades. Cal fer la inscripció prèvia (fins al divendres anterior a l'activitat a les 14.30 h) a:

- Oficina del Parc de la Serralada Litoral: [p.slitoral@diba.cat](mailto:p.slitoral@diba.cat)
- Aula BGT: 933 190 338 / [info@aulabgt.com](mailto:info@aulabgt.com)  
<https://www.aulabgt.com/agenda>

Si el temps no permet fer l'activitat en bones condicions, es posposarà a un altre dia a criteri de l'organització.

**Requisits:** cal portar calçat i roba adequats per caminar per la muntanya, aigua, gorra i protecció solar o impermeable, si el temps ho aconsella. A les sortides nocturnes, porteu una llanterna o frontal i armilla reflectora.

**El parc ofereix el servei de Joëlette (cadira tot terreny dotada d'una única roda), que permet la pràctica del senderisme a qualsevol persona amb discapacitat o amb mobilitat reduïda. Consulteu-ne la disponibilitat.**

**Per a més informació, truqueu al telèfon 937 955 405.**



# Programació anual

## FEBRER

Diumenge 14 Netegem els nostres boscos **Montornès del Vallès**

Diumenge 21 Connectem-nos al bosc **Cabrils**

Dissabte 27 El conte de l'*Oriol, l'esquirol* (teatralitzat)  
**Premià de Dalt**

## ABRIL

Dissabte 10 Iniciació a l'observació d'ocells a la serralada Litoral (sessió teòrica) **Òrrius**

Diumenge 11 Iniciació a l'observació d'ocells a la serralada Litoral (sortida de camp) **Òrrius**

Diumenge 18 Sigues instagramer de la serralada Litoral (fem un ral·li fotogràfic via Instagram) **La Roca del Vallès**

Diumenge 25 Les abelles i els seus enemics  
**Argentona**

## MAIG

Dissabte 8 Nit sota els estels **Vilassar de Dalt**

Diumenge 9 Descubrim l'astronomia en família **Vilassar de Dalt**

Dissabte 15 Construïm els nostres aparells meteorològics  
**Cabrera de Mar**

Diumenge 16 Quin temps farà avui? **Cabrera de Mar**

Diumenge 23 Fem el nostre herbari virtual (Natusfera)  
**Premià de Dalt**

Dissabte 29 Un dia per la prehistòria  
**Santa Maria de Martorelles**

Diumenge 30 La prehistòria en família  
**Martorelles**

## JUNY

Diumenge 13 Vivim la serralada Litoral medieval!  
(visita teatralitzada) **Martorelles**

Dissabte 19 Recol·lectem herbes per fer ratafia **Alella**

Diumenge 20 Fem la nostra ratafia!  
**Alella**

## JULIOL

Diumenge 4 El conte de *L'àvia Remei* (teatralitzat)  
**La Roca del Vallès**

Dissabte 10 Nit de ratpenats **Santa Maria de Martorelles**

Dissabte 17 Descubrim el castell de Burriac i les seves llegendes (sortida nocturna, soparem al castell)  
**Cabrera de Mar**

# Programació anual

## SETEMBRE

- |             |   |
|-------------|---|
| Dissabte 4  | Entre la natura i l'asfalt <b>Montornès del Vallès</b>              |
| Diumenge 19 | Seguim el rastre dels animals! <b>Vallromanes</b>                   |
| Diumenge 26 | El conte de <i>L'lu i les fonts</i> (teatralitzat) <b>Argentona</b> |

## OCTUBRE

- |             |  |
|-------------|--|
| Diumenge 3  | Fem art natura! (taller de <i>land art</i> )<br><b>Vilanova del Vallès</b>   |
| Dijous 7    | Fem menjadores per als ocells (taller exclusiu per als interns del Centre Penitenciari Quatre Camins)<br><b>La Roca del Vallès</b> |
| Dissabte 16 | Fem el nostre hotel d'insectes <b>Cabrils</b>  |
| Diumenge 17 | Descobrim els insectes de la serralada Litoral!<br><b>Cabrils</b>  |
| Dissabte 23 | Coneguem les plantes aromàtiques i medicinals que ens envolten <b>Teià</b>   |
| Diumenge 24 | Remeis de tardor <b>Teià</b>   |

## NOVEMBRE

- |             |  |
|-------------|--|
| Diumenge 7  | Gaudim de la tardor amb la Castanyera <b>Argentona</b>             |
| Dissabte 13 | Els nostres bolets <b>Òrrius</b>                                   |
| Diumenge 21 | Sentit a sentit (el conte dels sentits) <b>Vilanova del Vallès</b> |
| Dissabte 27 | Orientem-nos al bosc! <b>La Roca del Vallès</b>                    |

## DESEMBRE

- |             |  |
|-------------|--|
| Diumenge 12 | Anem a buscar el tió! <b>Vallromanes</b> |
|-------------|--|

14

DIUMENGE

## Netegem els nostres boscos

Montornès del Vallès

Activitat gratuïta

**Hora i punt de trobada:** 10 h, a concretar

**Durada:** 3 h

**Distància:** a concretar

**Desnivell:** a concretar

La presència humana cada dia malmet més els boscos i l'entorn natural que ens envolta. Farem una jornada de neteja del bosc més proper, prenent consciència d'aquest problema. Hi voleu col·laborar? Cal portar guants.



21

DIUMENGE

## Connectem-nos al bosc

Cabrils

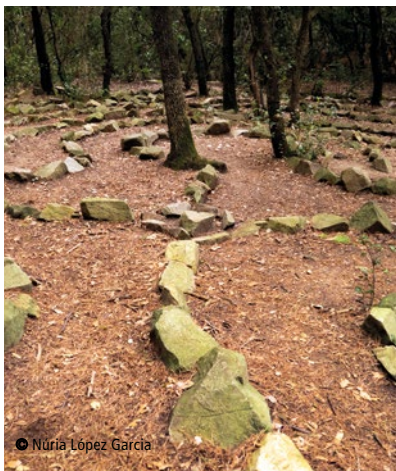
**Hora i punt de trobada:** 10 h, a la cruïlla de l'antiga Mútua de Cabrils

**Durada:** 3 h

**Distància:** 3,75 km

**Desnivell:** 110 m

Farem un petit itinerari i anirem realitzant diferents activitats per entrar en contacte amb la natura i amb nosaltres mateixos i així desconnectar del dia a dia. Arribarem fins al laberint de Cabrils, on podrem connectar amb la seva màgia.



27

DISSABTE

## El conte de l'Oriol, l'esquirol (teatralitzat)

Premià de Dalt

**Hora i punt de trobada:** 10 h, al parc de la Cadira del Bisbe

**Durada:** 3 h

**Distància:** 5 km

**Desnivell:** 234 m

La història de l'esquirollet del parc. Un itinerari a través d'un conte per als més petits de la casa. Anirem descobrint el camí amb les diferents aventures del nostre amic Oriol, l'esquirol! Itinerari guiat teatralitzat seguint la ruta de Wikiloc del Parc de la Serralada Litoral.



10

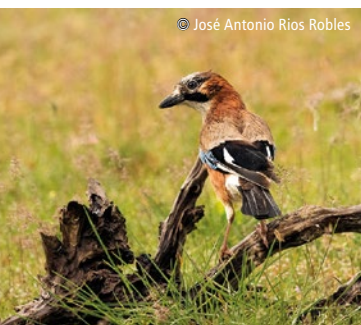
DISSABTE

## Iniciació a l'observació d'ocells a la serralada Litoral (sessió teòrica)

Òrrius

**Hora i punt de trobada:** 10 h, a l'hort del rector.

**Durada:** 3 h



© José Antonio Ríos Robles

Què necessitem per començar a observar ocells? Com ho hem de fer perquè sigui fàcil? Començarem a practicar observant i escoltant els ocells més comuns de la serralada Litoral. Activitat relacionada amb la sortida del dia següent.

11

DIUMENGE

## Iniciació a l'observació d'ocells a la serralada Litoral (sortida de camp)

Òrrius

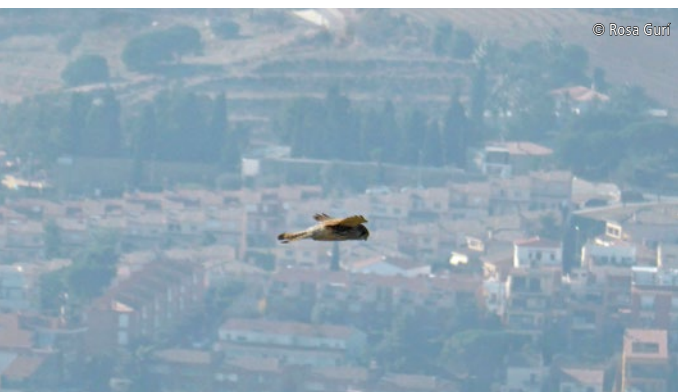
**Hora i punt de trobada:** 9 h, a la plaça de l'Església

**Durada:** 3 h

**Distància:** 3 km aprox.

**Desnivell:** 60 m aprox.

Descoberta dels ocells que podem trobar a la serralada Litoral, tot fent una passejada on anirem aprenent els seus secrets i escoltarem els sons que fan. Activitat relacionada amb el monogràfic del dia anterior. Cal portar binocles i/o càmera de fotos i guia d'ocells, si en teniu.



© Rosa Guri



18

DIUMENGE

## Sigues instagramer de la serralada Litoral (fem un ral-li fotogràfic via Instagram)

La Roca del Vallès

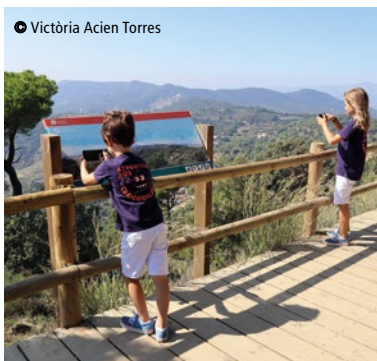
**Hora i punt de trobada:** 10 h, a l'inici del bosc màgic (Carretera BV-5106 de la Roca del Vallès a Òrrius, km 2)

**Durada:** 3 h

**Distància:** 5,9 km

**Desnivell:** 164 m

Sereu capaços de fotografiar tots els elements que el guia proposi? El grup que ho aconsegueixi podrà rebre el diploma especial d'Instagramer del Parc de la Serralada Litoral! Cal portar un mòbil amb Instagram i Internet, pot ser un per grup.



25

DIUMENGE

## Les abelles i els seus enemics

Argentona

Activitat gratuïta

**Hora i punt de trobada:** 9.30 h, a l'apiari de Can Parcala

**Durada:** 4 h

Visita a l'apiari de Can Parcala, on es duu a terme el projecte ecosocial de la Fundació Maresme. Cal portar pantaló de recanvi, sabata alta i cantimplora, i informar de possibles al·lèrgies a plantes o insectes.



8

DISSABTE

## Nit sota els estels

Vilassar de Dalt

**Hora i punt de trobada:** 20.30 h, a l'aparcament de la Roca d'en Toni

**Durada:** 3 h

**Distància:** 1,6 km

**Desnivell:** 58 m

Coneixes les històries que hi ha sobre cada constel·lació? Passejarem sota la màgica nit per poder observar els estels i escoltar les històries que s'amaguen darrere de les seves formacions. Cal portar lot o frontal i armilla reflectora.



© Mireia Garcia Montemolin

9

DIUMENGE

## Descobrim l'astronomia en família

Vilassar de Dalt

**Hora i punt de trobada:** 10 h, a concretar

**Durada:** 3 h



© Aula BGT

Descobrirem l'astronomia a través d'un projector estel·lar i els planetes com a protagonistes. També farem el nostre propi planisferi per localitzar les constel·lacions que puguem observar des de qualsevol lloc.

## 15

DISSABTE

### Construïm els nostres aparells meteorològics

Cabrera de Mar

**Hora i punt de trobada:** 10 h, a concretar

**Durada:** 3 h

Farem els nostres propis aparells meteorològics per poder utilitzar-los a casa. D'aquesta manera podrem mesurar i veure de ben a prop quanta pluja cau i quin vent fa. Cal portar una garrafa de plàstic.



## 16

DIUMENGE

### Quin temps farà avui?

Cabrera de Mar

**Hora i punt de trobada:** 10 h a la font Picant de Cabrera

**Durada:** 3 h

**Distància:** 4,1 km

**Desnivell:** 198 m

Voleu saber quin temps farà avui? Aprendre a fer les nostres petites prediccions meteorològiques amb l'observació d'elements que tenim a l'abast de la vista, com els núvols o altres elements naturals que ens envolten.



23

DIUMENGE

## Fem el nostre herbari virtual (Natusfera)

Premià de Dalt

**Hora i punt de trobada:** 10 h, a l'aparcament de la Plana del Mestre (central elèctrica)

**Durada:** 3 h

**Distància:** 2,7 km aprox.

**Desnivell:** 60 m aprox.

© Juan Tejero Gómez



Identificarem plantes, arbustos i arbres que formen part de la serralada Litoral. A més, aprendrem a utilitzar l'aplicació Natusfera i hi introduïrem les nostres observacions per col·laborar en aquesta xarxa naturalista. Cal portar un mòbil amb l'app instal·lada.

29

DISSABTE

## Un dia per la prehistòria

Santa Maria de Martorelles

**Hora i punt de trobada:** 10 h, a l'aparcament del cementiri municipal (Carretera BV-5006, km 2)

**Durada:** 3 h

**Distància:** 6,5 km

**Desnivell:** 350 m

Descobrirem els secrets que guarda la serralada Litoral pel que fa als seus primers pobladors. Ens hi acompanyeu?



30

DIUMENGE

## La prehistòria en família

Martorelles

Activitat gratuïta en commemoració del  
Dia Europeu dels Parcs

**Hora i punt de trobada:** 10 h, a concretar

**Durada:** 3 h

Quins avenços tecnològics i culturals hi va haver durant la prehistòria? Us proposem un taller molt divertit en què crearem les nostres pròpies destrals, farem pintures rupestres i intentarem fer foc. No us ho perdeu!



13

DIUMENGE

## Vivim la serralada Litoral medieval! (visita teatralitzada)

Martorelles

**Hora i punt de trobada:** 10 h, a la plaça de l'Ajuntament de Martorelles

**Durada:** 3 h

**Distància:** 8,4 km

**Desnivell:** 266 m

La serralada Litoral ha tingut presència humana des del principi dels temps, i durant l'època medieval també. Coneixerem algunes històries guiats per un habitant d'aquella època fent una passejada fins a les restes del castell de Sant Miquel.



19

DISSABTE

## Recol·lectem herbes per fer ratafia

Alella

**Hora i punt de trobada:** 10 h, al final del carrer Salvador Espriu, urbanització Alella Parc

**Durada:** 3 h

**Distància:** 6,1 km

**Desnivell:** 260 m



Us atreviu a fer la vostra pròpia ratafia? Aprendre a reconèixer i a recol·lectar amb cura les diferents herbes aromàtiques necessàries que podem trobar a la serralada Litoral. Amb el monogràfic de l'endemà la podem acabar d'elaborar. Cal portar cistell!

20

DIUMENGE

## Fem la nostra ratafia!

Alella

**Hora i punt de trobada:** 10 h, a concretar

**Durada:** 3 h

Amb les plantes recollides durant l'itinerari del dia anterior elaborarem la nostra pròpia ratafia, així com també coneixerem els seus secrets i història. L'aiguardent es pot portar o reservar prèviament a l'organització. Cal portar un envàs de vidre gran.



© Aula BGT

4

DIUMENGE

## El conte de *L'àvia Remei* (teatralitzat)

La Roca del Vallès

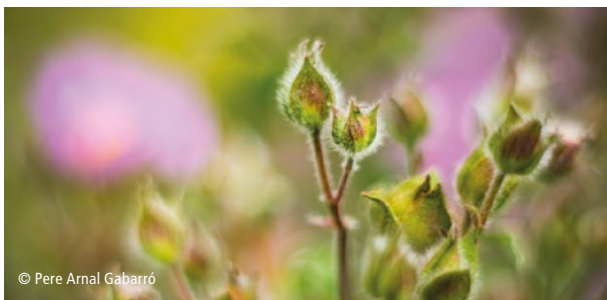
**Hora i punt de trobada:** 10 h, a l'Ajuntament

**Durada:** 3 h

**Distància:** 4,4 km

**Desnivell:** 145 m

La Laia passa un cap de setmana a casa de l'àvia Remei, que coneix totes les plantes medicinals de la serralada Litoral. El cap de setmana es converteix en tota una aventura! Ens acompanyeu a descobrir els secrets remeiers del parc? Itinerari teatralitzat seguint la ruta de Wikiloc del Parc de la Serralada Litoral.



© Pere Arnal Gabarró

10

DISSABTE

## Nit de ratpenats

Santa Maria de Martorelles

**Hora i punt de trobada:** 20 h, a concretar

**Durada:** 2 h



© Carles Flaquer

Activitat realitzada juntament amb el Museu de Ciències Naturals de Granollers i vinculada a la Nit Europea dels Ratpenats, que inclou

una xerrada i una passejada amb l'objectiu de localitzar ratpenats. Cal portar lot o frontal i armilla reflectora.



17

DISSABTE

## Descobrim el castell de Burriac i les seves llegendes (sortida nocturna, soparem al castell)

Cabrera de Mar

**Hora i punt de trobada:** 20.30 h, a la biblioteca de Cabrera de Mar

**Durada:** 3 h

**Distància:** 5,2 km

**Desnivell:** 266 m

Coneixeu els secrets i les llegendes que envolten el castell de Burriac? Us convidem a fer-ho en aquesta descoberta nocturna. Un cop arribem al castell soparem sota els estels (sopar a càrrec dels participants). Cal portar lot i armilla reflectora.



# Setembre

4

DISSABTE

## Entre la natura i l'asfalt

Montornès del Vallès

**Hora i punt de trobada:** 10 h, a la plaça Joventut

**Durada:** 3 h

**Distància:** 5 km

**Desnivell:** 164 m

Què passa allà on es troben la natura i les nostres infraestructures? Investigarem què es perd i qui aconsegueix adaptar-se al xoc de realitats.



© Virginia Fabiola Brito Brito

19

DIUMENGE

## Seguim el rastre dels animals!

Vallromanes

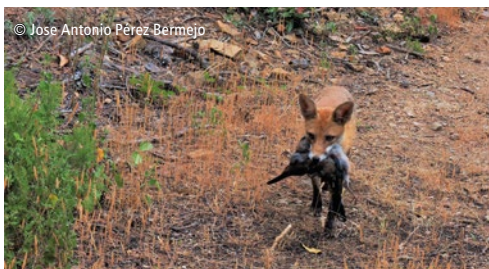
**Hora i punt de trobada:** 10 h, a la cruïlla entre el carrer Llevant i l'avinguda Vilassar de Dalt

**Durada:** 3 h

**Distància:** 3,5 km

**Desnivell:** 120 m

La serralada Litoral és plena d'animals difícils d'observar, però en podem comprovar la presència si sabem reconèixer els seus rastres! Farem una gimcana en què ens convertirem en autèntics experts sobre la fauna del parc!



© Jose Antonio Pérez Bermejo

26

DIUMENGE

## El conte de *L'lu i les fonts* Argentona

**Hora i punt de trobada:** 10 h, a la font Picant

**Durada:** 3 h

**Distància:** 2,5 km aprox.

**Desnivell:** 103 m aprox.

Una aventura plena de misteris envolta les fonts de la serralada Litoral... Us atreviu a endinsar-vos-hi? Acompanyarem l'lu en aquest conte. A cada font ens explicarà una aventura i ens demanarà la nostra ajuda. Itinerari teatralitzat seguint la ruta de Wikiloc del Parc de la Serralada Litoral.



# Octubre

3

DIUMENGE

## Fem art natura! (taller de *land art*)

Vilanova del Vallès

**Hora i punt de trobada:** 10 h, a la cruïlla dels carrers del Freixe i de l'Arboç

**Durada:** 3 h

**Distància:** 2 km aprox.

**Desnivell:** 65 m aprox.

Aprendrem les bases d'aquest corrent artístic d'art efímer a la natura i farem les nostres pròpies creacions. No us ho perdeu!

© Cèlia Fernández Acien



7

DIJOUS

## Fem menjadores per als ocells (taller exclusiu per als interns del Centre Penitenciari Quatre Camins)

La Roca del Vallès

**Hora:** 10 h

**Durada:** 3 h



© Aula BGT

Els ocells necessiten llocs idonis per poder estar tranquils: protegits del fred i de la calor i amb menjar a prop. Construïrem una menjadora per al pati del centre penitenciari a partir d'un bric. Així també estarem reutilitzant els envasos. Cal portar un bric.

16

DISSABTE

## Fem el nostre hotel d'insectes Cabriels

**Hora i punt de trobada:** 10 h, a concretar

**Durada:** 3 h

Farem el nostre hotel d'insectes amb materials reciclats o reutilitzats. Coneixerem la pol·linització i aprendrem a valorar i conèixer el paper dels insectes dins dels ecosistemes. Cal portar un recipient metàl·lic o de plàstic (llauna d'olives gran, pot de ColaCao...).



© Escola Petit Món Felisa Bastida

17

DIUMENGE

## Descobrim els insectes de la serralada Litoral! Cabriels

**Hora i punt de trobada:** 10 h, al final del carrer Font de Cabrera

**Durada:** 3 h

**Distància:** 5 km

**Desnivell:** 150 m

Els insectes tenen molta més presència i importància de la que normalment pensem. Farem una descoberta d'aquests animals a la serralada Litoral, on hi podem trobar moltes espècies diferents. Aprendrem a distingir-les i a respectar-les. Sortida relacionada amb el monogràfic del dia anterior.



© José Antonio Rios Robles

23

DISSABTE

## Coneguem les plantes aromàtiques i medicinals que ens envolten

Teià

**Hora i punt de trobada:** 10 h, a la cruïlla del passeig de la Riera amb el torrent del Molí

**Durada:** 3 h

**Distància:** 3,2 km

**Desnivell:** 145 m



© Andrés Adame Arriaza

Aprendrem a reconèixer, recol·lectar amb cura i utilitzar aquelles plantes aromàtiques i medicinals que ens envolten. Segur que en són moltes més de les que us imagineu! (Sortida relacionada amb el monogràfic del dia següent.)

24

DIUMENGE

## Remeis de tardor

Teià

**Hora i punt de trobada:** 10 h, a concretar

**Durada:** 3 h

Amb aquest taller coneixerem els remeis naturals que podem fer amb plantes medicinals, així com indicacions per tenir la nostra pròpia farmaciola natural. També farem un tast de les herbes que, preses en infusió, ens ajudaran a millorar la nostra salut. Cal portar dos pots o recipients de vidre amb tapa.



© Aula BGT

# Novembre

7

DIUMENGE

## Gaudim de la tardor amb la Castanyera

Argentona

**Hora i punt de trobada:** 10 h, a la font Picant d'Argentona

**Durada:** 3 h

**Distància:** 4,55 km

**Desnivell:** 125 m

Quan arriba la tardor, arriba la Castanyera! Farem una passejada per conèixer els secrets que amaguen aquests boscos durant la tardor guiats per la castanyera del Parc de la Serralada Litoral.



# Novembre

13

DISSABTE

## Els nostres bolets

Òrrius

**Hora i punt de trobada:** 9 h, a Sant Bartomeu de Cabanyes

**Durada:** 3 h

**Distància:** 4,98 km aprox.

**Desnivell:** 201 m aprox.



© Elisa Blanco Domínguez

Descobrirem els bolets que podem trobar a la serralada Litoral, mentre fem una caminada. Després els classificarem i farem una petita exposició amb les varietats trobades. Cal portar cistell!

21

DIUMENGE

## Sentit a sentit (el conte dels sentits)

Vilanova del Vallès

**Hora i punt de trobada:** 10 h, a la cruïlla dels carrers Alosa i Merla

**Durada:** 3 h

**Distància:** 4,8 km

**Desnivell:** 203 m

Coneixeu els sentits? A través d'un conte, diferents jocs i elements de la natura els descobrirem i els posarem a prova. Us hi atreviu?



© Aula BGT



27

DISSABTE

## Orientem-nos al bosc!

La Roca del Vallès

**Hora i punt de trobada:** 10 h, a l'Ajuntament de la Roca del Vallès

**Durada:** 3 h

**Distància:** 5,2 km

**Desnivell:** 142 m

Us sabeu orientar al bosc? Podreu demostrar els vostres coneixements realitzant un joc d'orientació ben especial per equips tot descobrint la serralada Litoral.



12

DIUMENGE

## Anem a buscar el tíó!

Vallromanes

**Hora i punt de trobada:** 10 h, a l'Ajuntament de Vallromanes

**Durada:** 3 h

**Distància:** 5 km

**Desnivell:** 200 m

Seguint unes proves pel bosc arribarem al cau dels tions, on cada tíó tindrà el nom de la seva família, que el portarà a casa i el cuidarà bé fins al dia més esperat. Podeu fer-nos arribar els vostres tions o reservar-ne un de nou (20 €).



© Aula BGT

# Informació

## **Oficina del Parc de la Serralada Litoral**

Can Magarola. Av. de Sant Mateu, 2

08328 Alella

Tel. 937 540 024

Fax 937 540 022

p.slitoral@diba.cat

[www.parcs.diba.cat/web/litoral](http://www.parcs.diba.cat/web/litoral)

Horari: feiners, de 9 h a 14 h

## **Centre d'Informació de la Creu de Can Boquet**

Creu de Can Boquet

08339 Vilassar de Dalt

Tel. 656 903 642

p.slitoral.canboquet@diba.cat

Horari: consultiu-lo al web [www.parcs.diba.cat/web/litoral](http://www.parcs.diba.cat/web/litoral)

## **Punt d'Informació de Can Lleonart**

Plaça dels Germans Lleonart, 1

08328 Alella

Tel. 935 554 650

p.slitoral.lleonart@diba.cat

Horari: consultiu-lo al web [www.parcs.diba.cat/web/litoral](http://www.parcs.diba.cat/web/litoral)

## **Centre de Documentació del Parc de la Serralada Litoral Salvador Grau i Tort**

Museu Arxiu Municipal de Vilassar de Dalt

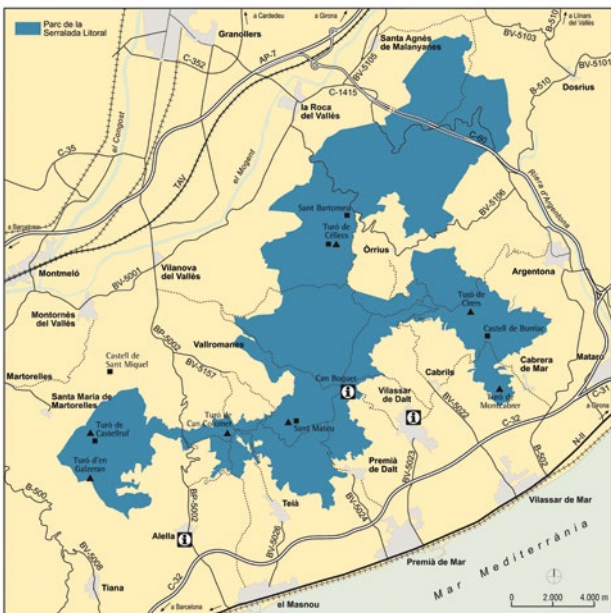
Marquès de Barberà, 9 (Masia de Can Banús)

08339 Vilassar de Dalt

Tel. 937 507 488

p.slitoral.cd@diba.cat

Horari: dimecres, de 17 h a 21 h (visites concertades)



Més passejades a la Xarxa de Parcs Naturals



Opineu sobre els parcs



## Parcs de Catalunya

### Xarxa de Parcs Naturals de la Diputació de Barcelona

Parc del Castell de Montesquiú, Espai Natural de les Guilleries-Savassona, Parc Natural del Montseny, Parc Natural de Sant Llorenç del Munt i l'Obac, Parc del Montnegre i el Corredor, Parc de la Serralada Litoral, Parc de la Serralada de Marina, Parc Natural de la Serra de Collserola, Parc Agrari del Baix Llobregat, Parc del Garraf, Parc d'Olèrdola, Parc del Foix



**Diputació  
Barcelona**

*Xarxa de Parcs Naturals*

### Gerència de Serveis d'Espais Naturals

Comte d'Urgell, 187. 08036 Barcelona

Tel. 934 022 428

xarxaparc@ diba.cat · parcs.diba.cat