



Parc del Castell de

Agenda escolar 2021-2022

Montesquiu



Diputació
Barcelona

Presentació

Us presentem la 17a edició de l'Agenda escolar del Parc del Castell de Montesquiu, un material que neix de la campanya del programa escolar Viu el parc, organitzada per l'Àrea d'Infraestructures i Espais Naturals de la Diputació de Barcelona.

Aquesta agenda vol ser un recurs didàctic i útil per a tothom. És per això que, amb la coordinació de *viladraueducacio.com* i el suport de la resta d'empreses d'educació ambiental vinculades al programa, l'alumnat de cicle mitjà i superior de les escoles del Parc heu fet un treball d'inspiració i recerca per aportar continguts que ens ajudin a conèixer una mica més el nostre entorn.

Aquest any l'agenda fa un recull de les experiències que ha viscut l'alumnat durant el darrer curs. Un curs molt especial marcat per la pandèmia de la COVID-19, que ha servit per aprendre a valorar el que tenim més a prop i identificar un seguit d'emocions que fins ara no coneixíem.

Setmanalment, l'agenda també destaca diverses notes històriques que ens faran descobrir curiositats i ens ajudaran a conèixer més a fons tots els municipis del Parc del Castell de Montesquiu.

Aprofitem l'ocasió per donar les gràcies a tothom que participa activament en aquest projecte i li dona sentit: alumnes, famílies, mestres i equips educatius. Sense vosaltres l'agenda no hauria estat possible.

Índex

- 28 Emocions. La pandèmia i jo
- 46 Què tenim al costat de l'escola?
- 58 El Parc del Castell de Montesquiú, un espai viu i compartit
- 76 Cuidem-nos!
- 88 El Parc amb la família
- 108 Sentir-se arrelat al Parc
- 110 Escola El Rocal (Montesquiú)
- 112 Escola La Baumeta (Santa Maria de Besora)
- 114 Escola Segimon Comas (Sant Quirze de Besora)
- 116 Escola Santa Bàrbara (Vidrà)
- 118 Mapa del Parc

Coordinació:
Gerència de Serveis
d'Espais Naturals de la
Diputació de Barcelona

**Coordinació de l'edició
i la producció:**
Subdirecció d'Imatge
Corporativa i Promoció
Institucional de la
Diputació de Barcelona

**Idea, creació i
coordinació de l'agenda
escolar:**
viladraueducacio.com, SCP

Il·lustració de coberta:
Carme Solà Ortega

Correcció:
Consorci per a la
Normalització Lingüística
(CPNL)

Disseny:
Manera Estudi

Impressió:
Mundo Gap, SL

Dipòsit legal:
B 8106-2021

**Oficina del Parc del
Castell de Montesquiú**
Masoveria del Castell de
Montesquiú
08585 Montesquiú
Tel.: 938 529 234
p.montesquiú@diba.cat
parcs.diba.cat/web/montesquiú

Dades personals

- > Nom i cognoms: _____

- > Adreça: _____
- > Població: _____ CP: _____
- > Telèfon: _____ Altres telèfons: _____

- > DNI: _____

- > Escola: _____
- > Curs: _____ Classe: _____
- > Tutor/a: _____

- > Grup sanguini: _____ Rh: _____
- > Al·lèrgia a: _____
- > En cas d'accident aviseu a: _____
- > Telèfons: _____

Calendari 2021

GENER

dl	dt	dc	dj	dv	ds	dg
				1	2	3
4	5	6	7	8	9	10
11	12	13	14	15	16	17
18	19	20	21	22	23	24
25	26	27	28	29	30	31

FEBRER

dl	dt	dc	dj	dv	ds	dg
1	2	3	4	5	6	7
8	9	10	11	12	13	14
15	16	17	18	19	20	21
22	23	24	25	26	27	28

MARÇ

dl	dt	dc	dj	dv	ds	dg
1	2	3	4	5	6	7
8	9	10	11	12	13	14
15	16	17	18	19	20	21
22	23	24	25	26	27	28
29	30	31				

ABRIL

dl	dt	dc	dj	dv	ds	dg
				1	2	3
4	5	6	7	8	9	10
11	12	13	14	15	16	17
18	19	20	21	22	23	24
25	26	27	28	29	30	

MAIG

dl	dt	dc	dj	dv	ds	dg
					1	2
3	4	5	6	7	8	9
10	11	12	13	14	15	16
17	18	19	20	21	22	23
24	25	26	27	28	29	30
31						

JUNY

dl	dt	dc	dj	dv	ds	dg
					1	2
3	4	5	6	7	8	9
10	11	12	13	14	15	16
17	18	19	20	21	22	23
24	25	26	27	28	29	30
31						

ABRIL

dl	dt	dc	dj	dv	ds	dg
				1	2	3
4	5	6	7	8	9	10
11	12	13	14	15	16	17
18	19	20	21	22	23	24
25	26	27	28	29	30	

MAIG

dl	dt	dc	dj	dv	ds	dg
					1	
2	3	4	5	6	7	8
9	10	11	12	13	14	15
16	17	18	19	20	21	22
23	24	25	26	27	28	29
30	31					

JUNY

dl	dt	dc	dj	dv	ds	dg
				1	2	3
4	5	6	7	8	9	10
11	12	13	14	15	16	17
18	19	20	21	22	23	24
25	26	27	28	29	30	

JULIOL

dl	dt	dc	dj	dv	ds	dg
				1	2	3
4	5	6	7	8	9	10
11	12	13	14	15	16	17
18	19	20	21	22	23	24
25	26	27	28	29	30	31

AGOST

dl	dt	dc	dj	dv	ds	dg
					1	
2	3	4	5	6	7	8
9	10	11	12	13	14	15
16	17	18	19	20	21	22
23	24	25	26	27	28	29
30	31					

SETEMBRE

dl	dt	dc	dj	dv	ds	dg
				1	2	3
4	5	6	7	8	9	10
11	12	13	14	15	16	17
18	19	20	21	22	23	24
25	26	27	28	29	30	

JULIOL

dl	dt	dc	dj	dv	ds	dg
				1	2	3
4	5	6	7	8	9	10
11	12	13	14	15	16	17
18	19	20	21	22	23	24
25	26	27	28	29	30	31

AGOST

dl	dt	dc	dj	dv	ds	dg
1	2	3	4	5	6	7
8	9	10	11	12	13	14
15	16	17	18	19	20	21
22	23	24	25	26	27	28
29	30	31				

SETEMBRE

dl	dt	dc	dj	dv	ds	dg
				1	2	3
4	5	6	7	8	9	10
11	12	13	14	15	16	17
18	19	20	21	22	23	24
25	26	27	28	29	30	

OCTUBRE

dl	dt	dc	dj	dv	ds	dg
				1	2	3
4	5	6	7	8	9	10
11	12	13	14	15	16	17
18	19	20	21	22	23	24
25	26	27	28	29	30	31

NOVEMBRE

dl	dt	dc	dj	dv	ds	dg
1	2	3	4	5	6	7
8	9	10	11	12	13	14
15	16	17	18	19	20	21
22	23	24	25	26	27	28
29	30					

DESEMBRE

dl	dt	dc	dj	dv	ds	dg
				1	2	3
4	5	6	7	8	9	10
11	12	13	14	15	16	17
18	19	20	21	22	23	24
25	26	27	28	29	30	31

OCTUBRE

dl	dt	dc	dj	dv	ds	dg
				1	2	
3	4	5	6	7	8	9
10	11	12	13	14	15	16
17	18	19	20	21	22	23
24	25	26	27	28	29	30
31						

NOVEMBRE

dl	dt	dc	dj	dv	ds	dg
1	2	3	4	5	6	
7	8	9	10	11	12	13
14	15	16	17	18	19	20
21	22	23	24	25	26	27
28	29	30				

DESEMBRE

dl	dt	dc	dj	dv	ds	dg
				1	2	3
4	5	6	7	8	9	10
11	12	13	14	15	16	17
18	19	20	21	22	23	24
25	26	27	28	29	30	31


Horari escolar · 1r trimestre

📅	dilluns	dimarts	dimecres	dijous	divendres

Horari escolar · 2n trimestre

📅	dilluns	dimarts	dimecres	dijous	divendres

Horari escolar · 3r trimestre

													
dilluns													
dimarts													
dimecres													
dijous													
divendres													

Sabieu que...?

A les pàgines corresponents a la **setmana a la vista**, hi trobareu cites històriques del Parc del Castell de Montesquiú.



Notes històriques

També hi trobareu el **calendari lunar**:



Quart creixent



Lluna plena



Quart minvant



Lluna nova

30 dilluns

Handwriting practice lines for August 30th.

31 dimarts

Handwriting practice lines for August 31st.

1 dimecres

Handwriting practice lines for September 1st.

2 dijous

Handwriting practice lines for September 2nd.

3 divendres

Handwriting practice lines for September 3rd.

4 dissabte

Handwriting practice lines for September 4th, including the text: APLEC DE SANT MOÍ A SANTA MARIA DE BESORA

5 diumenge

Handwriting practice lines for September 5th.



L'ermita romànica del segle XII de Sant Bartomeu de Covildases de Vidrà és d'una bellesa extraordinària i el paisatge que s'hi pot contemplar és imponent.

AGOST

Calendar grid for August showing days of the week and dates.

SETEMBRE

Calendar grid for September showing days of the week and dates.

6 dilluns

7 dimarts | o

8 dimecres | DIA INTERNACIONAL DE L'ALFABETITZACIÓ

SETEMBRE

dl. dt. dc. dj. dv. ds. dg.

1 2 3 4 5

6 7 8 9 10 11 12

13 14 15 16 17 18 19

20 21 22 23 24 25 26

27 28 29 30



9 dijous

10 divendres

11 dissabte

DIADA NACIONAL DE CATALUNYA
FESTA MAJOR DE SANTA MARIA DE
BESORA

12 diumenge

Durant la Guerra Civil, Sant Quirze de Besora va ser anomenat Bisaura de Ter. Té els seus orígens com a vila l'any 898.

13 dilluns

14 dimarts

15 dimecres

SETEMBRE

dl.	dt.	dc.	dj.	dv.	ds.	dg.
			1	2	3	4 5
6	7	8	9	10	11	12
13	14	15	16	17	18	19
20	21	22	23	24	25	26
27	28	29	30			



L'església de Santa Margarida de Cabagés de Vidrà està situada a dalt d'un turonet al costat del camí que porta a la coma i al coll de Cristòfol. És romànica, aixecada l'any 1223 i restaurada el 1978. Feta amb pedra, fins i tot la teulada és construïda amb lloses de pedra.

16 dijous | DIA INTERNACIONAL PER A LA PRESERVACIÓ DE LA CAPA D'OZÓ

17 divendres

18 dissabte

19 diumenge

20 dilluns

21 dimarts | ● DIA INTERNACIONAL DE LA PAU

22 dimecres | DIA MUNDIAL SENSE AUTOMÒBIL

SETEMBRE

dl.	dt.	dc.	dj.	dv.	ds.	dg.
		1	2	3	4	5
6	7	8	9	10	11	12
13	14	15	16	17	18	19
20	21	22	23	24	25	26
27	28	29	30			



23 dijous

24 divendres

25 dissabte

FESTA MAJOR DE VIDRA

26 diumenge

DIA EUROPEU DE LES LLENGÜES

Cap al segle XI, a Sant Quirze de Besora, hi va fer estades periòdiques la comtessa Ermessenda de Carcassona, considerada la dona més poderosa de la història de Catalunya.

27 dilluns

28 dimarts | c

29 dimecres

SETEMBRE

dl.	dt.	dc.	dj.	dv.	ds.	dg.
			1	2	3	4 5
6	7	8	9	10	11	12
13	14	15	16	17	18	19
20	21	22	23	24	25	26
27	28	29	30			

OCTUBRE

dl.	dt.	dc.	dj.	dv.	ds.	dg.
			1	2	3	
4	5	6	7	8	9	10
11	12	13	14	15	16	17
18	19	20	21	22	23	24
25	26	27	28	29	30	31



Orís. La colònia tèxtil del Pelut, situada als plans del Callís, es va originar com a adoberia el 1859, i es va transformar en filatura poc abans del 1880. El 1889 va patir un incendi total, però es va refer tot seguit.

30 dijous

1 divendres

2 dissabte

3 diumenge

4 dilluns | DIA MUNDIAL DE L'HÀBITAT
DIA MUNDIAL DELS ANIMALS

5 dimarts | DIA MUNDIAL DELS DOCENTS

6 dimecres |  DIA MUNDIAL DELS OCELLS

OCTUBRE

dl.	dt.	dc.	dj.	dv.	ds.	dg.
				1	2	3
4	5	6	7	8	9	10
11	12	13	14	15	16	17
18	19	20	21	22	23	24
25	26	27	28	29	30	31



El refranyer popular diu sobre els masos de Saderra d'Orís, el Noguer de Segueró, el Sobirà de Santa Creu, el Vilar de Sant Boi i l'Espona de Saderra, que són els més rics d'aquesta terra. L'ermita de Santa Bàrbara de Vidrà és del segle XVII i dona nom, també, a l'escola del poble.

7 dijous | DIA D'ANAR A PEU A L'ESCOLA

8 divendres

9 dissabte

DIA INTERNACIONAL PER A LA REDUCCIÓ DELS DESASTRES NATURALS

10 diumenge

DIA MUNDIAL DE LES AUS MIGRATÒRIES

11 dilluns

Handwriting practice lines for the 11th of October.

12 dimarts

Handwriting practice lines for the 12th of October.

13 dimecres

Handwriting practice lines for the 13th of October.

OCTUBRE

dl.	dt.	dc.	dj.	dv.	ds.	dg.
				1	2	3
4	5	6	7	8	9	10
11	12	13	14	15	16	17
18	19	20	21	22	23	24
25	26	27	28	29	30	31



Des del castell d'Orís, es domina una bona part de la vall del Ter i els castells de Torelló, Besora (982) i sa Reganyada (1020), a Bellmunt, que eren els tres altres sentinelles de l'entrada septentrional de la plana de Vic.

14 dijous

Handwriting practice lines for the 14th of October.

15 divendres | DIA INTERNACIONAL DE LES DONES RURALS

Handwriting practice lines for the 15th of October.

16 dissabte

DIA MUNDIAL DE L'ALIMENTACIÓ

Handwriting practice lines for the 16th of October.

17 diumenge

DIA INTERNACIONAL PER A L'ERRADICACIÓ DE LA POBRESA

Handwriting practice lines for the 17th of October.

18 dilluns

19 dimarts

20 dimecres

OCTUBRE

dl.	dt.	dc.	dj.	dv.	ds.	dg.
				1	2	3
4	5	6	7	8	9	10
11	12	13	14	15	16	17
18	19	20	21	22	23	24
25	26	27	28	29	30	31



Pel que fa al municipi de Montesquiú, el primer edifici del qual es té notícia és el castell, documentat l'any 1285. Al segle XVI es va construir la primera Casa del poble actual, una ferreria.

21 dijous ●

22 divendres

23 dissabte

24 diumenge

DIA MUNDIAL DE LA INFORMACIÓ
 SOBRE EL DESENVOLUPAMENT

25 dilluns

26 dimarts

27 dimecres

OCTUBRE

dl.	dt.	dc.	dj.	dv.	ds.	dg.
				1	2	3
4	5	6	7	8	9	10
11	12	13	14	15	16	17
18	19	20	21	22	23	24
25	26	27	28	29	30	31



Cap al 960, el terme de Vidrà estava estructurat en vuit vil·les rurals: la Salgueda, Palou, Cabagès, Covilplana, Ciuret, Sant Bartomeu de Covildases, Bosquerons i Casa d'Arig amb les Planes.

28 dijous

29 divendres

30 dissabte

31 diumenge

DIA UNIVERSAL DE L'ESTALVI

1 dilluns | TOTS SANTS

Lined writing area for November 1st.

2 dimarts

Lined writing area for November 2nd.

3 dimecres

Lined writing area for November 3rd.

30

NOVEMBRE

dl. dt. dc. dj. dv. ds. dg.

1 2 3 4 5 6 7

8 9 10 11 12 13 14

15 16 17 18 19 20 21

22 23 24 25 26 27 28

29 30



4 dijous

Lined writing area for November 4th.

5 divendres | o

Lined writing area for November 5th.

31

6 dissabte

Lined writing area for November 6th.

7 diumenge

Lined writing area for November 7th.

Montesquiu
Es va
segregar de
Sant Quirze de
Besora el 25
d'agost del 1934.

8 dilluns

9 dimarts

10 dimecres | DIA MUNDIAL DE LA CIÈNCIA AL SERVEI DE LA PAU I DEL DESENVOLUPAMENT



11 dijous

12 divendres

13 dissabte

14 diumenge

NOVEMBRE

dl.	dt.	dc.	dj.	dv.	ds.	dg.
1	2	3	4	5	6	7
8	9	10	11	12	13	14
15	16	17	18	19	20	21
22	23	24	25	26	27	28
29	30					

L'església de Vidrà està dedicada a Sant Hilari (1020). De l'antic edifici romànic, en resta només el mur de migdia, que es va mantenir per aprofitar-lo en la nova construcció, de caràcter neoclassicista.

15 dilluns

16 dimarts | DIA INTERNACIONAL PER A LA TOLERÀNCIA

17 dimecres | DIA INTERNACIONAL DE L'ESTUDIANT

NOVEMBRE

dl.	dt.	dc.	dj.	dv.	ds.	dg.
1	2	3	4	5	6	7
8	9	10	11	12	13	14
15	16	17	18	19	20	21
22	23	24	25	26	27	28
29	30					



La pairalia del Cavaller de Vidrà està documentada el segle XIII. Durant la guerra dels carlins es va fer servir com a quarter general i escola militar.

18 dijous

19 divendres | ●

20 dissabte

DIA UNIVERSAL DE LA INFÀNCIA

21 diumenge

22 dilluns

SETMANA EUROPEA DE LA PREVENCIÓ DE RESIDUS

23 dimarts

24 dimecres

163 ANYS DE LA PUBLICACIÓ DE 'L'ORIGEN DE LES ESPÈCIES'

NOVEMBRE

dl. dt. dc. dj. dv. ds. dg.

1 2 3 4 5 6 7

8 9 10 11 12 13 14

15 16 17 18 19 20 21

22 23 24 25 26 27 28

29 30



25 dijous

DIA INTERNACIONAL PER A L'ELIMINACIÓ DE LA VIOLENCIA CONTRA LES DONES

26 divendres

DIA MUNDIAL SENSE COMPRES

27 dissabte

28 diumenge

El municipi d'Orís té diversos nuclis disseminats: la parròquia de Sant Genís, Can Branques, el Pelut, Saderra i la Mambla.

29 dilluns

30 dimarts

1 dimecres

NOVEMBRE

dl.	dt.	dc.	dj.	dv.	ds.	dg.
1	2	3	4	5	6	7
8	9	10	11	12	13	14
15	16	17	18	19	20	21
22	23	24	25	26	27	28
29	30					

DESEMBRE

dl.	dt.	dc.	dj.	dv.	ds.	dg.
	1	2	3	4	5	
6	7	8	9	10	11	12
13	14	15	16	17	18	19
20	21	22	23	24	25	26
27	28	29	30	31		



Al collet de l'Home Mort de Vidrà (de ruta al castell de Milany), hi figuren les inscripcions "Barretó-Moreu 1690" i "Moretó-Barretó 1690", respectivament, per deixar recordança d'un tràgic succés. Busqueu-ne informació a "Llegendes de Vidrà".

2 dijous | DIA INTERNACIONAL PER A L'ABOLICIÓ DE L'ESCLAVITAT

3 divendres | DIA MUNDIAL DE LES PERSONES AMB DISCAPACITAT

4 dissabte

5 diumenge

DIA MUNDIAL DEL SÒL

6 dilluns | DIA INTERNACIONAL DELS VOLUNTARIS PER AL DESENVOLUPAMENT ECONÒMIC I SOCIAL

7 dimarts

8 dimecres | FESTA MAJOR DE MONTESQUIU

DESEMBRE

dl.	dt.	dc.	dj.	dv.	ds.	dg.
		1	2	3	4	5
6	7	8	9	10	11	12
13	14	15	16	17	18	19
20	21	22	23	24	25	26
27	28	29	30	31		



9 dijous

10 divendres | DIA INTERNACIONAL DELS DRETS HUMANS

11 dissabte

| DIA INTERNACIONAL DE LES MUNTANYES

12 diumenge

La Mambla és una colònia industrial del municipi d'Orís construïda a finals del segle XIX, que va tenir uns 200 habitants.

13 dilluns

14 dimarts

15 dimecres

DESEMBRE

dl.	dt.	dc.	dj.	dv.	ds.	dg.
		1	2	3	4	5
6	7	8	9	10	11	12
13	14	15	16	17	18	19
20	21	22	23	24	25	26
27	28	29	30	31		



16 dijous

17 divendres

18 dissabte

19 diumenge

A Orís i el Bisaura, hi viuen unes 3.837 persones: Sant Quirze de Besora, amb 2.220; Montesquiu, amb 970; Orís, amb 322; Vidrà, amb 175 i Santa Maria de Besora, amb 150.

20 dilluns

21 dimarts

22 dimecres

DESEMBRE

dl.	dt.	dc.	dj.	dv.	ds.	dg.
		1	2	3	4	5
6	7	8	9	10	11	12
13	14	15	16	17	18	19
20	21	22	23	24	25	26
27	28	29	30	31		



23 dijous

24 divendres | TIÓ

25 dissabte

NADAL

26 diumenge

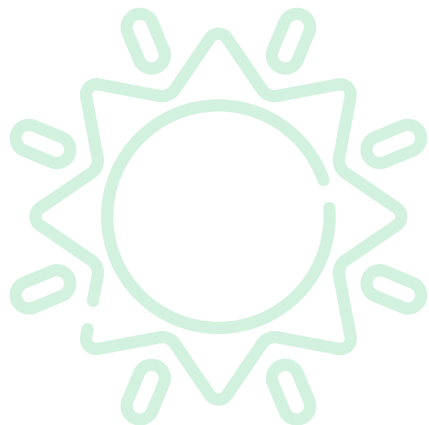
SANT ESTEVE

Montesquiú pertany a la comarca d'Osona des de l'any 1990, abans formava part de la comarca del Ripollès.

Què tenim al costat de l'escola?

En aquest darrer curs hem sortit de l'aula més que mai. L'entorn exterior de l'escola ens ofereix moltes possibilitats, per exemple:

- Fer activitats físiques: caminar, córrer, saltar, grimpar o saltar.
- Jugar amb els companys i companyes, i relacionar-nos amb altres persones del nostre poble o ciutat.
- Gaudir de la llum natural i respirar aire net.
- Bellugar-nos lliurement en espais grans.
- Observar i tenir contacte amb elements naturals com les flors, els animals silvestres, l'aigua i el vent.



Sabies que la llum del sol ens ofereix molts beneficis? Per exemple, ens ajuda a estar de bon humor i també aporta vitamina D, que és molt important per a la salut. Però n'hi ha molts d'altres!

Enumereu tres beneficis més de la llum del sol:

Observant l'entorn, hem descobert plantes, ocells, insectes i rastres d'altres animals, com petjades i nius.



1. Sabeu quina planta és?

2. Sabeu de qui són?

3. Sabeu què és?

Ara tu, dibuixa i descriu dos elements del medi natural que hagis descobert durant l'últim curs.



Solucions: 1. galzeran. 2. merla, esquírol i guineu. 3. niu de merla.

27 dilluns

28 dimarts | DIA MUNDIAL DE LA REDUCCIÓ DE LES EMISSIONS DE CO₂

29 dimecres

DESEMBRE

dl.	dt.	dc.	dj.	dv.	ds.	dg.
		1	2	3	4	5
6	7	8	9	10	11	12
13	14	15	16	17	18	19
20	21	22	23	24	25	26
27	28	29	30	31		

GENER

dl.	dt.	dc.	dj.	dv.	ds.	dg.
			1	2		
3	4	5	6	7	8	9
10	11	12	13	14	15	16
17	18	19	20	21	22	23
24	25	26	27	28	29	30
31						



Primitivament, el castell d'Orís estaria sota el domini immediat de la casa comtal de Barcelona, que el tenien encomanat a vicaris o veguers, entre els quals es coneix Gomfred d'Orís (995).

30 dijous

31 divendres | NIT DE CAP D'ANY

1 dissabte

CAP D'ANY
JORNADA MUNDIAL DE LA PAU

2 diumenge

3 dilluns | ○

4 dimarts

5 dimecres

6 dijous | DIA DE REIS

7 divendres

8 dissabte

9 diumenge



A partir de la Revolució Industrial, a Sant Quirze de Besora, famílies vingudes de fora van obrir-hi fàbriques. Les més conegudes són els Guixà; els Trinxet, Serra i Codina; els Juncadella, i els Bebié (1895-2008).

GENER

dl. dt. dc. dj. dv. ds. dg.

1 2

3 4 5 6 7 8 9

10 11 12 13 14 15 16

17 18 19 20 21 22 23

24 25 26 27 28 29 30

31

10 dilluns

11 dimarts

12 dimecres

GENER

dl.	dt.	dc.	dj.	dv.	ds.	dg.
					1	2
3	4	5	6	7	8	9
10	11	12	13	14	15	16
17	18	19	20	21	22	23
24	25	26	27	28	29	30
31						



13 dijous | FESTA DE SANT HILARI A VIDRÀ

14 divendres

15 dissabte

16 diumenge

Vidrà pertany, des del 1989, a Osona, encara que forma part de la província de Girona.

17 dilluns | ○

18 dimarts

19 dimecres

GENER

dl.	dt.	dc.	dj.	dv.	ds.	dg.
					1	2
3	4	5	6	7	8	9
10	11	12	13	14	15	16
17	18	19	20	21	22	23
24	25	26	27	28	29	30
31						



Vidrà, des del segle XII fins a mitjans del XIV, estava sota la protecció dels senyors de Milany i de l'abadia de Sant Joan de les Abadesses.

20 dijous

21 divendres

22 dissabte

23 diumenge

24 dilluns | c

25 dimarts

26 dimecres | DIA INTERNACIONAL DE L'EDUCACIÓ AMBIENTAL

GENER

dl.	dt.	dc.	dj.	dv.	ds.	dg.
					1	2
3	4	5	6	7	8	9
10	11	12	13	14	15	16
17	18	19	20	21	22	23
24	25	26	27	28	29	30



27 dijous

28 divendres

29 dissabte

30 diumenge

DIA ESCOLAR DE LA NO-VIOLÈNCIA I LA PAU

El nom de Besora ve del mot basc *basa-uri-a*, que vol dir "ciutat del bosc" o "vila entre barrancs".

El Parc del Castell de Montesquiú, un espai viu i compartit

El Parc del Castell de Montesquiú disposa d'un pla de gestió compartida elaborat amb el suport de l'equip tècnic del Parc, veïns i entitats del territori. Aquest pla de gestió és necessari per garantir la conservació de la biodiversitat i el patrimoni natural del Parc, de manera que tots i totes puguem gaudir-ne. En aquest espai, volem destacar tres exemples d'aquesta gestió compartida, fruit de les aliances amb iniciatives que ajuden a preservar i augmentar la biodiversitat i la formació.

A la finca de les Codines, hi pasturen els cavalls d'en Santi i en Manel, dos ramaders que estan portant a terme una experiència per criar mules, cavalls híbrids d'euga bretona de la Cerdanya i el ruc català. Aquests exemplars són idonis per netejar espais de vinyes i fer treballs relacionats amb l'agricultura i l'explotació forestal d'una manera molt més natural i sostenible.

Als indrets de les Planeses, la Solana i la Casanova, l'Esteve també gaudeix d'una concessió del Parc perquè unes 50 vaques llemosines mantinguin en bona qualitat les pastures i netegin el bosc, fet que també redueix el risc d'incendis. A més d'aquesta rotació a les diferents pastures, també s'hi porta a terme un estudi de noves llavors de farratge que necessiten menys manteniment i adob.

Al mas de la Solana, juntament amb el Consorci de la Vall del Ges, Orís i Bisaura, la Federació d'ADF d'Osona i l'Associació de Propietaris Forestals Serra de Bellmunt, s'hi porta a terme la formació com a element de millora de l'ocupabilitat en el sector forestal. Es tracta d'una formació dirigida a professionals del sector que volen millorar la seva tècnica laboral, amb cursos específics sobre les tècniques i els usos de maquinària necessaris per al treball al bosc.



Avui, dia festiu, volem preparar una sortida per compartir el Parc del Castell de Montesquiú amb els companys i companyes.

Volem conèixer _____

Buscarem informació a _____

i ens caldrà _____

Sortirem de _____

Pel camí ens trobarem _____

Al final arribarem a _____

L'excursió durarà _____

Després de la sortida, així podrem explicar la nostra experiència:

M'ha sorprès _____

He descobert _____

El que més m'ha agradat de la sortida _____

Si hi voleu anar (recomanacions) _____

31 dilluns

1 dimarts | o

2 dimecres | DIA MUNDIAL DELS AIGUAMOLLS

GENER

dl.	dt.	dc.	dj.	dv.	ds.	dg.
					1	2
3	4	5	6	7	8	9
10	11	12	13	14	15	16
17	18	19	20	21	22	23
24	25	26	27	28	29	30
31						

FEBRER

dl.	dt.	dc.	dj.	dv.	ds.	dg.
	1	2	3	4	5	6
7	8	9	10	11	12	13
14	15	16	17	18	19	20
21	22	23	24	25	26	27
28						



3 dijous

4 divendres

5 dissabte

6 diumenge

El municipi de Santa Maria de Besora, documentat el 875, té una extensió de 24,93 km² i és un dels menys poblats de la comarca d'Osona.

7 dilluns

Lined writing area for the 7th of February.

8 dimarts

Lined writing area for the 8th of February.

9 dimecres

Lined writing area for the 9th of February.

FEBRER

dl. dt. dc. dj. dv. ds. dg.

1 2 3 4 5 6

7 8 9 10 11 12 13

14 15 16 17 18 19 20

21 22 23 24 25 26 27

28



10 dijous

Lined writing area for the 10th of February.

11 divendres | DIA INTERNACIONAL DE LES DONES I LES NENES EN LA CIÈNCIA

Lined writing area for the 11th of February.

12 dissabte

13 diumenge

Lined writing area for the 12th of February.

Lined writing area for the 13th of February.

El^s habitacles troglodites de les balmes de Serinyà constaten la presència humana a Orís des de temps prehistòrics.

14 dilluns | DIA MUNDIAL DE L'ENERGIA

Handwriting practice lines for the date 14.

15 dimarts

Handwriting practice lines for the date 15.

16 dimecres ●

Handwriting practice lines for the date 16.

17 dijous

Handwriting practice lines for the date 17.

18 divendres

Handwriting practice lines for the date 18.

19 dissabte

20 diumenge

Handwriting practice lines for the date 19.

Handwriting practice lines for the date 20.



FEBRER

dl. dt. dc. dj. dv. ds. dg.

1 2 3 4 5 6

7 8 9 10 11 12 13

14 15 16 17 18 19 20

21 22 23 24 25 26 27

28

Una quinzena de documents històrics donen fe de l'existència del terme del castell d'Orís entre els anys 914 i 1000.

21 dilluns | DIA INTERNACIONAL DE LA LLENGUA MATERNA

22 dimarts

23 dimecres |

FEBRER

dl. dt. dc. dj. dv. ds. dg.

1 2 3 4 5 6

7 8 9 10 11 12 13

14 15 16 17 18 19 20

21 22 23 24 25 26 27

28



24 dijous | DIJOUS LLARDER

25 divendres

26 dissabte

27 diumenge

CARNESTOLTES
DIA INTERNACIONAL DE L'OS POLAR

L'Olla
Comuna
de Montesquiú
és una tradició
centenària
recuperada
l'any 2011.

28 dilluns

1 dimarts

2 dimecres | DIMECRES DE CENDRA

FEBRER

dl.	dt.	dc.	dj.	dv.	ds.	dg.
	1	2	3	4	5	6
7	8	9	10	11	12	13
14	15	16	17	18	19	20
21	22	23	24	25	26	27
	28					

MARÇ

dl.	dt.	dc.	dj.	dv.	ds.	dg.
	1	2	3	4	5	6
7	8	9	10	11	12	13
14	15	16	17	18	19	20
21	22	23	24	25	26	27
28	29	30	31			



L'església de Sant Genís d'Orís va perdre tots els antics retaules i imatges durant la Guerra Civil, llevat de la imatge gòtica de Santa Maria.

3 dijous | DIA MUNDIAL DE LA NATURA

4 divendres

5 dissabte

DIA INTERNACIONAL DE L'EFICIÈNCIA ENERGÈTICA

6 diumenge

7 dilluns

8 dimarts | DIA INTERNACIONAL DE LES DONES

9 dimecres

MARÇ

dl. dt. dc. dj. dv. ds. dg.

1 2 3 4 5 6

7 8 9 10 11 12 13

14 15 16 17 18 19 20

21 22 23 24 25 26 27

28 29 30 31



10 dijous |

11 divendres

12 dissabte

13 diumenge

El campanar de l'església de Montesquiú data del 1780, i el 1912 es va fer una nova façana, neoromànica.

14 dilluns | DIA INTERNACIONAL D'ACCIÓ PELS RIUS

15 dimarts | DIA MUNDIAL DELS DRETS DEL CONSUMIDOR

16 dimecres

MARÇ

dl. dt. dc. dj. dv. ds. dg.

1 2 3 4 5 6

7 8 9 10 11 12 13

14 15 16 17 18 19 20

21 22 23 24 25 26 27

28 29 30 31



17 dijous | ●

18 divendres

19 dissabte

20 diumenge

DIA SENSE CARN

El castell de Besora va ser dinamitat el 1838, durant la Primera Guerra Carlina.

21 dilluns | DIA INTERNACIONAL DELS BOSCOS

22 dimarts | DIA MUNDIAL DE L'AIGUA

23 dimecres | DIA MUNDIAL DE LA METEOROLOGIA

MARÇ

dl.	dt.	dc.	dj.	dv.	ds.	dg.
	1	2	3	4	5	6
7	8	9	10	11	12	13
14	15	16	17	18	19	20
21	22	23	24	25	26	27
28	29	30	31			



24 dijous |

25 divendres

26 dissabte

27 diumenge

L'església de Sant Genís d'Orís es va iniciar el 1791 i es va inaugurar el 1799, però no es va concloure fins al 1821, degut a la guerra napoleònica.

Cuidem-nos!

A part d'alimentar-nos correctament, fer activitat física cada dia és molt important per a la salut física i mental, tant la nostra com la dels nostres familiars.

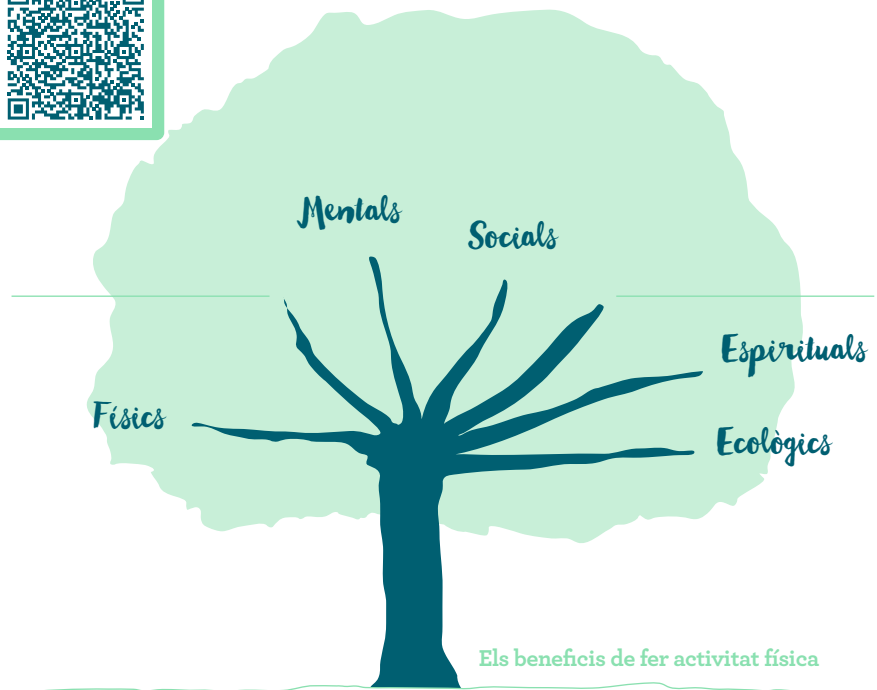
L'Organització Mundial de la Salut (OMS) recomana que els infants de més de 5 anys facin un total de 60 minuts d'activitat física al llarg del dia.

Algunes de les activitats que podem fer són caminar, córrer, anar amb bicicleta, saltar, ballar, gronxar-nos, apuntar-nos a extraescolars dinàmiques o fer excursions amb el grup excursionista o la família el cap de setmana.

Si escaneges aquest codi, coneixeràs 10 trucs que t'ajudaran a moure't una mica més:



76



Completa les dues branques.

En alguns pobles i viles del Parc del Castell de Montesquiú, hi trobareu itineraris saludables perquè els seus veïns i veïnes puguin fer exercici físic.

Ja teniu un repte. En petit grup feu un mapa i escriviu una proposta de ruta saludable al vostre poble.

Requisits:

- Ruta circular d'entre 2 i 4 quilòmetres
- Desnivell suau i amb indrets on la natura sigui la protagonista
- Que passi per un lloc curiós o singular



77

28 dilluns

29 dimarts

30 dimecres

MARÇ

dl. dt. dc. dj. dv. ds. dg.
 1 2 3 4 5 6
 7 8 9 10 11 12 13
 14 15 16 17 18 19 20
 21 22 23 24 25 26 27
 28 29 30 31

ABRIL

dl. dt. dc. dj. dv. ds. dg.
 1 2 3
 4 5 6 7 8 9 10
 11 12 13 14 15 16 17
 18 19 20 21 22 23 24
 25 26 27 28 29 30



31 dijous

1 divendres

2 dissabte

DIA INTERNACIONAL DEL
LLIBRE INFANTIL

3 diumenge

El primer pont que es va construir sobre el riu Ter al seu pas per Sant Quirze de Besora data del 1516.

4 dilluns

5 dimarts

6 dimecres

ABRIL

dl.	dt.	dc.	dj.	dv.	ds.	dg.
				1	2	3
4	5	6	7	8	9	10
11	12	13	14	15	16	17
18	19	20	21	22	23	24
25	26	27	28	29	30	



La Marxanda era el nom que rebia el 1632 l'hostal que hi havia a l'edifici on ara hi ha l'Ajuntament de Montesquiu.

7 dijous | DIA MUNDIAL DE LA SALUT

8 divendres |

9 dissabte

10 diumenge

DIUMENGE DE RAMS

11 dilluns

12 dimarts

13 dimecres

ABRIL

dl.	dt.	dc.	dj.	dv.	ds.	dg.
				1	2	3
4	5	6	7	8	9	10
11	12	13	14	15	16	17
18	19	20	21	22	23	24
25	26	27	28	29	30	



L'ermita de Sant Moí es troba al costat de la masia del mateix nom, al terme de Santa Maria de Besora. És una construcció preromànica, probablement edificada al final del segle X.

14 dijous | DIJOUS SANT

15 divendres | DIVENDRES SANT

16 dissabte

● DIA CONTRA L'ESCLAVITUD INFANTIL

17 diumenge

18 dilluns | DILLUNS DE PASQUA

19 dimarts | DIA MUNDIAL DE LA BICICLETA

20 dimecres

A B R I L

dl.	dt.	dc.	dj.	dv.	ds.	dg.
				1	2	3
4	5	6	7	8	9	10
11	12	13	14	15	16	17
18	19	20	21	22	23	24
25	26	27	28	29	30	



21 dijous

22 divendres | DIA MUNDIAL DE LA TERRA

23 dissabte

☾ DIA INTERNACIONAL DEL LLIBRE I DELS DRETS D'AUTOR
DIADA DE SANT JORDI, PATRÓ DE CATALUNYA

24 diumenge

Saderra va ser un terme independent fins a l'any 1840, moment en què es va fusionar amb el municipi d'Orís.

25 dilluns

26 dimarts

27 dimecres | DIA INTERNACIONAL DE SENSIBILITZACIÓ ENVERS EL SOROLL

ABRIL

dl.	dt.	dc.	dj.	dv.	ds.	dg.
				1	2	3
4	5	6	7	8	9	10
11	12	13	14	15	16	17
18	19	20	21	22	23	24
25	26	27	28	29	30	

MAIG

dl.	dt.	dc.	dj.	dv.	ds.	dg.
						1
2	3	4	5	6	7	8
9	10	11	12	13	14	15
16	17	18	19	20	21	22
23	24	25	26	27	28	29
30	31					



De l'església parroquial de Sant Genís d'Orís, n'hi ha notícies des del 943. La primitiva parròquia es trobava al puig o serradet que s'aixeca darrere la casa de Can Marsal, entre aquesta i la casa en ruïnes de Can Jep.

28 dijous

29 divendres

30 dissabte

1 diumenge

DIA INTERNACIONAL DELS TREBALLADORS

El Parc amb la família

Una bona manera de descobrir el patrimoni natural i cultural del nostre territori és aprofitant el cap de setmana per sortir i fer excursions amb la família.

Al Parc del Castell de Montesquiú, hi trobem diversos museus i equipaments que ens ajuden a conèixer i a valorar el que tenim més a prop.



Al terme municipal de Vidrà, podem visitar-hi les restes del **castell de Milany**, situades a 1.525 m. S'han trobat cites del castell en documents de l'any 962, i les poques restes que hi trobem avui en dia són de la reconstrucció que s'hi va fer al segle XIII.

Es creu que el **castell de Montesquiú** té el seu origen al segle IX, i encara podem gaudir dels elements arquitectònics més importants de la seva història. Podem fer-hi una visita guiada i també veure-hi exposicions temporals d'art o participar en els tallers i sortides guiades que s'hi organitzen.

El **santuari de Bellmunt** és un indret perfecte per contemplar la plana de Vic, els Pirineus, la vall del Ges i el Bisaura. Fins i tot, en dies clars, podem arribar a veure Montserrat. A part de gaudir de les vistes, podem visitar aquest temple, que té una gran importància històrica.

Un altre punt amb molt bones vistes és el **castell de Besora**, que es troba a uns 1.025 m d'altitud. El camí per arribar-hi és molt bonic i, un cop a dalt, podem veure-hi les restes del castell de Besora i de l'església romànica de Santa Maria de Besora.

Quan visitis algun d'aquests indrets, compra una postal o fes una fotografia i explica la teva visita a:



L'espai web de l'escola.



Un mural (paper d'embalar) que hem preparat a l'aula.



Una persona coneguda que visqui fora del Parc del Castell de Montesquiú.

2 dilluns

3 dimarts

4 dimecres

MAIG

dl. dt. dc. dj. dv. ds. dg.

1

2 3 4 5 6 7 8

9 10 11 12 13 14 15

16 17 18 19 20 21 22

23 24 25 26 27 28 29

30 31



El Pelut és una colònia tèxtil de filats de cotó d'Orís, ara amb altres activitats industrials. L'any 1859 hom hi establí una adoberia convertida després en filatura. Més endavant va passar a mans de diferents propietaris, l'últim dels quals, Calvet, va renovar edificis i habitatges.

5 dijous

6 divendres

7 dissabte

8 diumenge

9 dilluns

Handwriting practice lines for the 9th of May.

10 dimarts | DIA MUNDIAL DE LES AUS MIGRATÒRIES

Handwriting practice lines for the 10th of May.

11 dimecres

Handwriting practice lines for the 11th of May.

MAIG

dl.	dt.	dc.	dj.	dv.	ds.	dg.
						1
2	3	4	5	6	7	8
9	10	11	12	13	14	15
16	17	18	19	20	21	22
23	24	25	26	27	28	29
30	31					



12 dijous

Handwriting practice lines for the 12th of May.

13 divendres

Handwriting practice lines for the 13th of May.

14 dissabte

Handwriting practice lines for the 14th of May.

15 diumenge

DIA INTERNACIONAL DE LES FAMÍLIES

Handwriting practice lines for the 15th of May.

El pont de les Codines, sobre la riera de Sora, és d'estil romànic. És a prop de la casa de les Codines, dins el Parc del Castell de Montesquiu.

16 dilluns ●

Handwriting practice lines for the date 16 dilluns.

17 dimarts | DIA INTERNACIONAL CONTRA L'HOMOFÒBIA, LA TRANSFÒBIA I LA BIFÒBIA
DIA MUNDIAL DEL RECICLATGE

Handwriting practice lines for the date 17 dimarts.

18 dimecres | DIA INTERNACIONAL DELS MUSEUS

Handwriting practice lines for the date 18 dimecres.

MAIG

dl.	dt.	dc.	dj.	dv.	ds.	dg.
						1
2	3	4	5	6	7	8
9	10	11	12	13	14	15
16	17	18	19	20	21	22
23	24	25	26	27	28	29
30	31					



19 dijous

Handwriting practice lines for the date 19 dijous.

20 divendres | DIA MUNDIAL DE LES ABELLES

Handwriting practice lines for the date 20 divendres.

21 dissabte

DIA MUNDIAL DE LA DIVERSITAT CULTURAL PER AL DIALÈG I EL DESENVOLUPAMENT

Handwriting practice lines for the date 21 dissabte.

22 diumenge

DIA INTERNACIONAL DE LA DIVERSITAT BIOLÒGICA

Handwriting practice lines for the date 22 diumenge.

A Orís, des del 1994, els diumenges d'octubre hi ha el reconegut Mercat de la Patata del Bufet: s'hi venen més de 50 tones de patates cada any.

23 dilluns

Handwriting practice lines for May 23rd.

24 dimarts | DIA EUROPEU DELS PARCS

Handwriting practice lines for May 24th.

25 dimecres

Handwriting practice lines for May 25th.

MAIG

dl. dt. dc. dj. dv. ds. dg.

1

2 3 4 5 6 7 8

9 10 11 12 13 14 15

16 17 18 19 20 21 22

23 24 25 26 27 28 29

30 31



26 dijous

Handwriting practice lines for May 26th.

27 divendres

Handwriting practice lines for May 27th.

28 dissabte

Handwriting practice lines for May 28th, including the text 'DIA NACIONAL DE LA NUTRICIÓ'.

29 diumenge

Handwriting practice lines for May 29th.

Des de l'any 2011, Vidrà està duent a terme obres per consolidar les ruïnes del castell de Milany.

30 dilluns | o

31 dimarts | DIA MUNDIAL SENSE TABAC

1 dimecres

MAIG

dl.	dt.	dc.	dj.	dv.	ds.	dg.
						1
2	3	4	5	6	7	8
9	10	11	12	13	14	15
16	17	18	19	20	21	22
23	24	25	26	27	28	29
30	31					

JUNY

dl.	dt.	dc.	dj.	dv.	ds.	dg.
	1	2	3	4	5	
6	7	8	9	10	11	12
13	14	15	16	17	18	19
20	21	22	23	24	25	26
27	28	29	30			



El Parc de Montesquiú ofereix rutes guiades i itineraris per conèixer-lo millor. Les sortides es fan els diumenges al matí. La distància dels itineraris varia entre els 8 i els 13 km, i tenen una durada de 3 a 4 hores.

2 dijous

3 divendres | DIA MUNDIAL DE LA BICICLETA

4 dissabte

5 diumenge

SEGONA PASQUA
DIA MUNDIAL DEL MEDI AMBIENT

6 dilluns | FESTIU DE LA SEGONA PASQUA

7 dimarts

8 dimecres | DIA MUNDIAL DELS OCEANS

JUNY

dl.	dt.	dc.	dj.	dv.	ds.	dg.
		1	2	3	4	5
6	7	8	9	10	11	12
13	14	15	16	17	18	19
20	21	22	23	24	25	26
27	28	29	30			



A Vidrà, des del 2018, s'hi porten a terme banys de bosc: pau, silenci i bosc, per trobar l'harmonia amb la natura enmig d'un ombrívol bosc de faigs, acompanyats del so de l'aigua del rierol.

9 dijous

10 divendres

11 dissabte

12 diumenge

DIA MUNDIAL CONTRA EL TREBALL INFANTIL

13 dilluns

Handwriting practice lines for June 13th.

14 dimarts ●

Handwriting practice lines for June 14th.

15 dimecres | DIA MUNDIAL DEL VENT

Handwriting practice lines for June 15th.

JUNY

dl.	dt.	dc.	dj.	dv.	ds.	dg.
		1	2	3	4	5
6	7	8	9	10	11	12
13	14	15	16	17	18	19
20	21	22	23	24	25	26
27	28	29	30			



El pont de Sant Quirze de Besora, inclòs a l'Inventari del Patrimoni Arquitectònic de Catalunya, és originari del segle xv.

16 dijous | CORPUS CHRISTI
FESTA MAJOR DE SANT QUIRZE DE BESORA

Handwriting practice lines for June 16th.

17 divendres | DIA MUNDIAL DE LA LLUITA CONTRA LA DESERTITZACIÓ I LA SEQUERA

Handwriting practice lines for June 17th.

18 dissabte | DIA DE LA GASTRONOMIA SOSTENIBLE

Handwriting practice lines for June 18th and 19th.

19 diumenge

20 dilluns

21 dimarts | c

22 dimecres



23 dijous

24 divendres | DIA DE SANT JOAN, FESTA NACIONAL DELS PAÏSOS CATALANS

25 dissabte

26 diumenge

JUNY

dl.	dt.	dc.	dj.	dv.	ds.	dg.
		1	2	3	4	5
6	7	8	9	10	11	12
13	14	15	16	17	18	19
20	21	22	23	24	25	26
27	28	29	30			

El 3 de setembre del 1989 s'inaugurava a Montesquiu el pont que uneix el poble amb la zona del castell. Aquest any s'ha reformat amb un pas per a vianants.

Juliol 2022

1
2
3
4
5
6
7
8
9
10
11
12
13
14
15
16
17
18
19
20
21
22
23
24
25
26
27
28
29
30
31

Agost 2022

1
2
3
4
5
6
7
8
9
10
11
12
13
14
15
16
17
18
19
20
21
22
23
24
25
26
27
28
29
30
31

Sentir-se arrelat al Parc

La història del Parc del Castell de Montesquiú és fruit d'una interacció contínua entre els humans i la natura. El paisatge, els valors i els serveis ambientals de la societat han canviat molt al llarg dels anys, i també ho han fet les feines que hi fem les persones. Durant molts segles, la vida a pagès i al bosc ha estat el lloc on moltes famílies s'han guanyat la vida treballant en oficis com aquests.

Bosquerol/carboner

Les activitats relacionades amb la fusta han estat molt importants, per exemple, per obtenir llenya i fusta per a mobles, sostres i finestres. La feina de llenyataire consisteix a triar i preparar els arbres idonis per tallar-los amb eines com una destral o una serra.

Del bosc també se'n treia el carbó, que es feia servir per cuinar i escalfar les cases abans que hi hagués calefacció moderna. Els carboners es dedicaven a fer carbó de manera artesanal a partir de la llenya que obtenien del bosc.

Pagès/artesà

L'ofici de la ramaderia i del camp és un dels que s'han mantingut fins avui en dia. Els pagesos s'encarreguen de treballar les terres per obtenir-ne fruits, i molts d'ells també tenen cura d'animals com porcs, vaques, ovelles o conills.

Tenir cura del bestiar petit i del mas per fer formatges, cardar la llana, fer perfums, fer la farmaciola del bosc amb les tisanes... Són feines artesanals que ajuden a arrelar-se al territori.

L ara i més endavant?



Com creus que serà el Parc del Castell de Montesquiú quan tinguis l'edat dels teus pares? I la dels teus avis?

Quina feina o activitats creus que podràs fer-hi?

109



El confinament i l'entorn

"Quan ens van confinar i no podíem sortir veia algun ocell des de casa, però em vaig haver d'esperar molt de temps per poder veure un cérvol".

"Sempre he sabut que s'ha de cuidar l'entorn. Em vaig adonar quan vaig poder sortir que tot estava més net".

"Viure al costat d'un castell i d'un parc natural, per mi, és una meravella, perquè podem fer sortides només caminant. No ens cal autobús ni cotxe".

"M'agrada molt viure prop del castell de Montesquiú perquè puc fer sortides molt divertides".

"Sempre he viscut aquí i ho valoro molt".

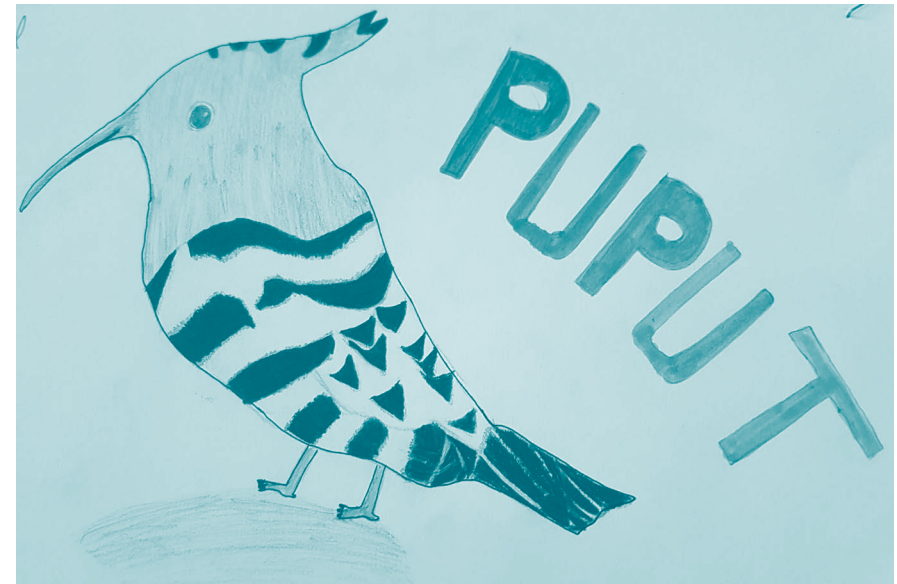
"Ara, quan fas excursions a la muntanya veus molts més cotxes que abans. Un dia, amb el meu germà vaig anar als Bufadors i vam comptar 52 cotxes aparcats vora el camí".

"Jo el que sento quan soc a la natura és tranquil·litat".

"Amb la família hem fet sortides per la comarca, com ara a la creu de Gurb, el pla de Revell i els Munts, també hem pujat fins a Sora amb bicicleta, etc. Amb l'escola hem estudiat els ocells, hem trobat escorpins d'aigua, salamandres, esquiroles...".

"Els animals, com que notaven que no hi havia tanta gent, havien perdut la por i s'acostaven més".

"A l'escola fem sortides a la vora: vam anar a veure com passava la volta ciclista, anem a llegir a la font d'en Nando, fem observació del riu, etc. Com que no ens podem barrejar amb els grups bombolla, hem dividit els patis i cada dia ens toca anar a diferents zones. Utilitzem plataformes digitals per treballar i cada nen/a té un ordinador".



Hem redescobert espais i camins oblidats del nostre municipi

Sovint la societat oblida amb facilitat la importància i els efectes positius que la natura i el nostre entorn natural ens aporten a cadascun de nosaltres. Segurament, la situació excepcional que ens ha portat la COVID-19 ens ha fet replantejar o modificar alguns aspectes i actituds del nostre dia a dia; hem valorat tot allò més proper, i hem buscat refugi i acollida en espais oberts i a l'aire lliure.

Pel que fa a l'escola, sobretot a les edats més primerenques, com en l'etapa d'educació infantil i de primària, ens ha portat a aprofitar l'entorn natural per potenciar aprenentatges fora de les aules i aproximar els infants als beneficis que aporta el patrimoni natural i cultural de les nostres poblacions.

Tots nosaltres hem redescobert espais i camins oblidats del nostre municipi i, juntament amb la nostra família, hem pogut trobar la calma i el refugi que tots anhelàvem en aquests dies d'incertesa.

Tots hem sigut conscients que l'aturada viscuda, de retruc, ha repercutit positivament en l'entorn. Animals i natura han recuperat espais que els éssers humans havíem anat ocupant amb el pas del temps: els boscos, els rius, els torrents i les platges estan més nets i fins i tot es tornen a veure animals que feia temps que no es veien. Els ocells se senten més lliures, es tornen a sentir els seus cants i hi ha un increment de la població d'algunes espècies.

Sabem que el nostre entorn natural ens ha permès viure aquesta pandèmia d'una manera molt diferent a altres escolars que viuen en grans ciutats. El retorn a les aules també ha estat diferent, ja que nosaltres hem convertit sense dificultat el pati i l'entorn més proper en un espai d'aprenentatge. Hem pogut sortir de les aules amb facilitat i hem aprofitat els espais naturals per viure la situació actual d'una manera tranquil·la, segura i no traumàtica.



Un any ben diferent

Aquest any, per culpa de la COVID-19, han canviat algunes coses i al pati ens toca jugar en un lloc, no ens podem ajuntar. Al menjador, primer uns i després els altres. Al principi, els de cinquè menjàvem a fora, però el fred ens ho ha complicat.

Jana

Al principi, estàvem avorrits, però al final ja ens hi hem acostumat. El primer dia de curs estava molt emocionada de tornar a veure els amics. Els animallets del bosc amb la nostra quarantena eren més feliços.

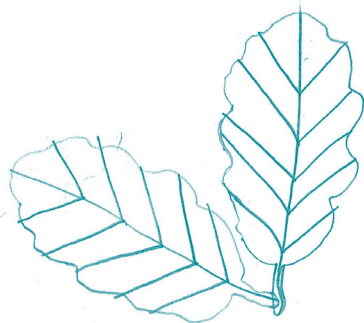
Victòria

Tenia por de contagiar-me i era un rotllo no poder anar al carrer.

Mamza

El confinament va ser dur perquè no tenim jardí, al cap d'un temps hem sortit una hora amb mascareta, de mica en mica hem anat guanyant temps i tornarem al nostre dia a dia, com abans.

Isolda



Vaig descobrir que els ocells canten més, perquè el bosc estava més tranquil i no hi havia gent.

Martí

Al principi de la pandèmia m'avorria molt, tenia ganes de sortir i anar al col·le... Ja ho hem superat.

Aina

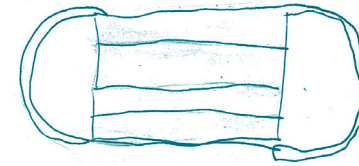
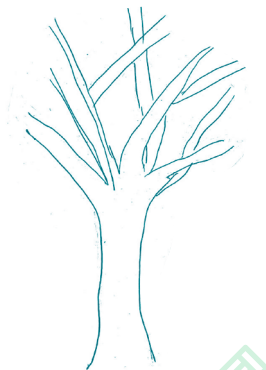
Aquest any ha sigut diferent, he trucat més als meus amics... he descobert com els porcs senglars es freguen als troncs del pins per treure's les puces i altres bitxos.

Sara

El confinament em va costar perquè sempre sortia al carrer. M'he preocupat per la meva mare i els meus avis.

Al principi em va costar, però després m'he divertit amb les meves germanes i, sobretot, quan vaig tornar al col·le i vaig poder veure els meus amics.

Farida



M'ha costat molt superar-ho, però s'ha de seguir endavant i no rendir-se... fins al final.

Les plantes i animals estaven més tranquils, perquè estàvem confinats a casa nostra i ningú els molestava. Al prat hi he trobat un trèvol.

Guillem

Primer em va costar molt, els meus amics m'hi van ajudar molt. Quan he pogut sortir, he vist un esquiroi i he pogut tornar a tocar les plantes, m'ha donat molta alegria.

Ariela

Quan van dir que estaríem molts mesos esperant, em va preocupar molt pel temps que tardaria a tornar a veure els meus amics. Em vaig desanimar, però la meva tieta va dir-me que això s'acabava i que tornaria a veure'ls.

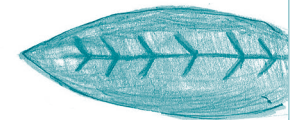
Hugo

Aquest any ha estat molt estrany, els ocells cantaven a la primavera i venien a veure'ns.

Iris

Després del confinament les coses són molt diferents.

Carles



Vaig estar una mica acollonit, nerviós, estressat... No podia sortir ni un segon de casa, però he trucat cada dia als meus amics i així estava més segur de mi mateix, i dono gràcies per tenir uns companys que es preocupen per mi.

Els animals a la primavera s'han reproduït més, fins i tot els dofins s'han acostat més a la costa. Hi ha una altra manera de fer les coses.

Pau

No em va costar gens. Simplement, al matí feia els deures i tenia tota la tarda per jugar, estar amb la família i, a les set en punt, parlava i jugava per videotrucada.

Gabriel

He tingut més temps per estar amb la família dins de casa.

Naia

He passat por pels meus pares perquè treballen amb molta gent. M'he adonat que quan vàrem sortir hi havia més animals i més plantes pels llocs on passava.

Noa

Sempre ens podem apropar a la natura

A l'Escola Santa Bàrbara de Vidrà hem demanat als nostres companys quina ha estat la seva experiència respecte a la COVID-19 i com s'han sentit i han començat aquest curs amb les noves mesures que ens van obligar a aplicar.

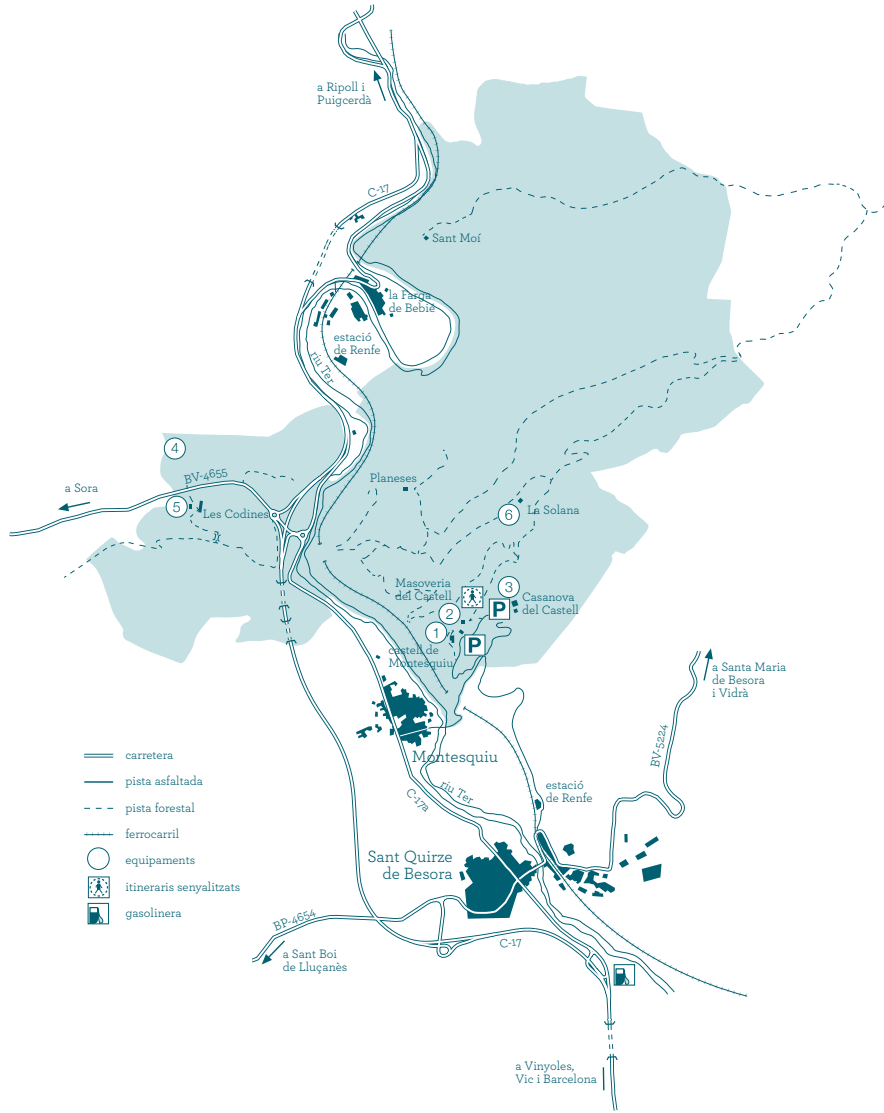
A l'escola hi ha hagut diverses respostes; molts estàvem cansats d'estar a casa, però al tenir un entorn com el que té Vidrà vam poder-ho afrontar molt millor, ja que vam poder-nos apropar a la natura i a l'entorn. No hi havia ni excursionistes, ni visitants, etc., tot era molt més solitari, només hi havia la gent del poble.

L'arribada del nou curs va ser diferent, amb noves mesures que ens van incorporar; la mascareta, els objectes no compartits, el grup bombolla, no poder fer sortides més lluny de Vidrà, etc. Tot i això, ens hi hem acabat adaptant i al final ja ens hi hem acostumat.

Tenim la sort de viure a Vidrà, un poble petit envoltat de muntanyes, on el dia a dia de la classe ens permet fer activitats a fora i tenir molt més contacte amb l'entorn.



Mapa del Parc



- 1. Castell de Montesquiu
- 2. Oficina del Parc
- 3. Casanova del Castell
- 4. Campament juvenil Devesa de les Codines (ús restringit)
- 5. Escola de Natura Les Codines
- 6. La Solana. Centre de Desenvolupament Forestal

Notes meres

Imatges de grup d'aquest curs tan estrany...



Escola El Rocal



Escola Segimon Comas



Escola La Baumeta



Escola Santa Bàrbara

Retards i absències

Motiu: _____

Data: _____

Signatura del pare o la mare

Vist, pel mestre o la mestra

Motiu: _____

Data: _____

Signatura del pare o la mare

Vist, pel mestre o la mestra

Motiu: _____

Data: _____

Signatura del pare o la mare

Vist, pel mestre o la mestra

Motiu: _____

Data: _____

Signatura del pare o la mare

Vist, pel mestre o la mestra

Retards i absències

Motiu: _____

Data: _____

Signatura del pare o la mare

Vist, pel mestre o la mestra

Motiu: _____

Data: _____

Signatura del pare o la mare

Vist, pel mestre o la mestra

Motiu: _____

Data: _____

Signatura del pare o la mare

Vist, pel mestre o la mestra

Motiu: _____

Data: _____

Signatura del pare o la mare

Vist, pel mestre o la mestra

Sol·licitud d'entrevista escola-casa

Benvolguda família,
És convenient mantenir una conversa amb vosaltres per comentar aspectes de l'evolució del vostre fill o filla.

Data: _____ Hora: _____

Nom del mestre o la mestra: _____

Signatura del pare o la mare _____ Vist, pel mestre o la mestra

Benvolguda família,
És convenient mantenir una conversa amb vosaltres per comentar aspectes de l'evolució del vostre fill o filla.

Data: _____ Hora: _____

Nom del mestre o la mestra: _____

Signatura del pare o la mare _____ Vist, pel mestre o la mestra

Benvolguda família,
És convenient mantenir una conversa amb vosaltres per comentar aspectes de l'evolució del vostre fill o filla.

Data: _____ Hora: _____

Nom del mestre o la mestra: _____

Signatura del pare o la mare _____ Vist, pel mestre o la mestra

Benvolguda família,
És convenient mantenir una conversa amb vosaltres per comentar aspectes de l'evolució del vostre fill o filla.

Data: _____ Hora: _____

Nom del mestre o la mestra: _____

Signatura del pare o la mare _____ Vist, pel mestre o la mestra

Sol·licitud d'entrevista casa-escola

Benvolgut mestre / Benvolguda mestra,
És convenient que puguem mantenir una conversa per comentar aspectes del rendiment i/o del comportament del nostre fill o filla.

Data: _____ Hora: _____

Nom del mestre o la mestra: _____

Signatura del pare o la mare _____ Signatura del mestre o la mestra

Benvolgut mestre / Benvolguda mestra,
És convenient que puguem mantenir una conversa per comentar aspectes del rendiment i/o del comportament del nostre fill o filla.

Data: _____ Hora: _____

Nom del mestre o la mestra: _____

Signatura del pare o la mare _____ Signatura del mestre o la mestra

Benvolgut mestre / Benvolguda mestra,
És convenient que puguem mantenir una conversa per comentar aspectes del rendiment i/o del comportament del nostre fill o filla.

Data: _____ Hora: _____

Nom del mestre o la mestra: _____

Signatura del pare o la mare _____ Signatura del mestre o la mestra

Benvolgut mestre / Benvolguda mestra,
És convenient que puguem mantenir una conversa per comentar aspectes del rendiment i/o del comportament del nostre fill o filla.

Data: _____ Hora: _____

Nom del mestre o la mestra: _____

Signatura del pare o la mare _____ Signatura del mestre o la mestra

Autorització per a sortides individuals

En/Na _____
sol·licita que l'alumne/a _____
pugui sortir de l'escola el dia _____ de _____ a les _____ hores
per _____
Signatura del pare o la mare

En/Na _____
sol·licita que l'alumne/a _____
pugui sortir de l'escola el dia _____ de _____ a les _____ hores
per _____
Signatura del pare o la mare

En/Na _____
sol·licita que l'alumne/a _____
pugui sortir de l'escola el dia _____ de _____ a les _____ hores
per _____
Signatura del pare o la mare

En/Na _____
sol·licita que l'alumne/a _____
pugui sortir de l'escola el dia _____ de _____ a les _____ hores
per _____
Signatura del pare o la mare

Autorització per a sortides individuals

En/Na _____
sol·licita que l'alumne/a _____
pugui sortir de l'escola el dia _____ de _____ a les _____ hores
per _____
Signatura del pare o la mare

En/Na _____
sol·licita que l'alumne/a _____
pugui sortir de l'escola el dia _____ de _____ a les _____ hores
per _____
Signatura del pare o la mare

En/Na _____
sol·licita que l'alumne/a _____
pugui sortir de l'escola el dia _____ de _____ a les _____ hores
per _____
Signatura del pare o la mare

En/Na _____
sol·licita que l'alumne/a _____
pugui sortir de l'escola el dia _____ de _____ a les _____ hores
per _____
Signatura del pare o la mare

Autorització per a sortides col·lectives

En/Na _____ autoritzo el meu
fill/a _____ perquè el dia _____
surti a _____ amb els seus companys
amb motiu de _____

Signatura del pare o la mare

Sortirem: Matí Tarda Tot el dia Hora: _____
Anirem: En autocar En tren A peu _____
Necessitarem: Esmorzar Dinar Preu: _____
Tornarem a les: _____

Signatura del pare o de la mare

En/Na _____ autoritzo el meu
fill/a _____ perquè el dia _____
surti a _____ amb els seus companys
amb motiu de _____

Signatura del pare o la mare

Sortirem: Matí Tarda Tot el dia Hora: _____
Anirem: En autocar En tren A peu _____
Necessitarem: Esmorzar Dinar Preu: _____
Tornarem a les: _____

Signatura del pare o de la mare

Autorització per a sortides col·lectives

En/Na _____ autoritzo el meu
fill/a _____ perquè el dia _____
surti a _____ amb els seus companys
amb motiu de _____

Signatura del pare o la mare

Sortirem: Matí Tarda Tot el dia Hora: _____
Anirem: En autocar En tren A peu _____
Necessitarem: Esmorzar Dinar Preu: _____
Tornarem a les: _____

Signatura del pare o de la mare

En/Na _____ autoritzo el meu
fill/a _____ perquè el dia _____
surti a _____ amb els seus companys
amb motiu de _____

Signatura del pare o la mare

Sortirem: Matí Tarda Tot el dia Hora: _____
Anirem: En autocar En tren A peu _____
Necessitarem: Esmorzar Dinar Preu: _____
Tornarem a les: _____

Signatura del pare o de la mare

Seguiment de la feina

No ha presentat els treballs de: _____

No ha portat el material següent: _____

No ha estudiat: _____

Data: _____ El mestre o la mestra El pare o la mare

No ha presentat els treballs de: _____

No ha portat el material següent: _____

No ha estudiat: _____

Data: _____ El mestre o la mestra El pare o la mare

No ha presentat els treballs de: _____

No ha portat el material següent: _____

No ha estudiat: _____

Data: _____ El mestre o la mestra El pare o la mare

No ha presentat els treballs de: _____

No ha portat el material següent: _____

No ha estudiat: _____

Data: _____ El mestre o la mestra El pare o la mare

Seguiment de la feina

No ha presentat els treballs de: _____

No ha portat el material següent: _____

No ha estudiat: _____

Data: _____ El mestre o la mestra El pare o la mare

No ha presentat els treballs de: _____

No ha portat el material següent: _____

No ha estudiat: _____

Data: _____ El mestre o la mestra El pare o la mare

No ha presentat els treballs de: _____

No ha portat el material següent: _____

No ha estudiat: _____

Data: _____ El mestre o la mestra El pare o la mare

No ha presentat els treballs de: _____

No ha portat el material següent: _____

No ha estudiat: _____

Data: _____ El mestre o la mestra El pare o la mare

Notes de la meva família

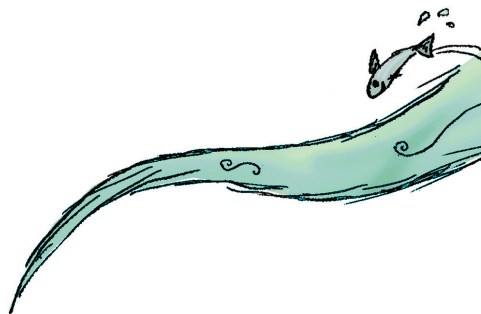
Adreces/telèfons

NOM/ADREÇA	TELÈFON

*El contingut d'aquesta agenda és fruit de la feina
d'educadors ambientals i tècnics del Parc i de les valuoses
aportacions de centenars d'alumnes de cicle superior.
Gaudiu-ne i sobretot utilitzeu-la per conèixer més i
millor aquest territori.*

*Per tot plegat, us donem les gràcies i us recordem que teniu
Montesquiú sempre a la vostra disposició.*

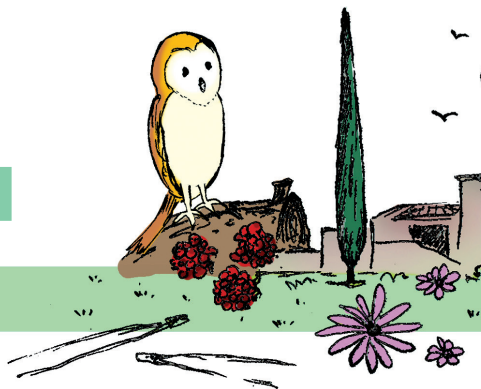




Parc del Castell de

Montesquiu

www.diba.cat/viuelparc



**Diputació
Barcelona**

Àrea d'Infraestructures
i Espais Naturals

Gerència de Serveis d'Espais Naturals

Comte d'Urgell, 187. 08036 Barcelona

Tel. 934 022 428

xarxaparc@diba.cat · parcs.diba.cat