

# VIES BLAVES BARCELONA

VIA BLAVA LLOBREGAT, VIA BLAVA ANOIA,  
VIA BLAVA CARDENER

14 de novembre de 2017







És l'únic  
"gran" riu que  
neix i  
desemboca a la  
província de  
Barcelona

CARDENER

LLOBREGAT

Berga ●

Cardona ●

ANOIA

● Manresa

Igualada ●

Naixement: **Castellar de N'Hug**

Desembocadura: **Prat de Llobregat**

Curs: **170 km**

Conca: **5.110 km<sup>2</sup>**

Principals afluents: **Cardener, Anoia**



## VIES BLAVES BARCELONA

### VIA BLAVA LLOBREGAT:

- 186 km amb més de 100 km de possibles variants pel Berguedà, el Bages i el Baix Llobregat
- Inici de la via a Castellar de N'Hug i finalització al Prat de Llobregat

### VIA BLAVA CARDENER

- 50 km per la comarca del Bages
- Entra a la província de Barcelona per Cardona i conflueix amb la via del Llobregat a Castellgalí.



### VIA BLAVA ANOIA

- 70 km per les comarques de l'Anoia, l'Alt Penedès i el Baix Llobregat
- A partir de la confluència dels camins de Calaf, Sant Martí Seseuioles, Montmaneu i Argençola i continuant per Jorba fins que conflueix amb la via del Llobregat a Martorell





## **DIFUSIÓ DEL PATRIMONI, LA CULTURA, EL PAISATGE I EL TERRITORI**

Potenciació d'un conjunt d'elements que formen part  
d'una realitat territorial marcada per un element comú:  
el riu

### **ÚS SOCIAL**

Increment de la qualitat de les activitats d'oci i salut

### **DIFUSIÓ MEDIAMBIENTAL**

Conscienciació del valor de l'aigua per a la vida

### **CONNEXIÓ TERRITORIAL**

Obertura de noves connexions de mobilitat sostenible  
entre municipis

### **PROMOCIÓ ECONÒMICA**

Augment considerable del nombre de turistes

# PLANTEJAMENT DEL PROJECTE VIES BLAVES BARCELONA



Barcelona  
és molt més

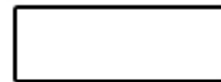


Diputació  
Barcelona



## ESTAT ACTUAL DEL CAMÍ

- Actualment és un sender que es pot recórrer a peu
- Homologat provisionalment per la FEEC (GR-270)
- Actuacions d'inversió per garantir la continuïtat al Berguedà, Olesa i Abrera
- Realitzada la senyalització horitzontal del GR-270







## ESTUDIS I TREBALLS ENCARREGATS O EN PROCÉS

- Projectes executius d'obres de la Via Blava del Llobregat, Cardener i Anoia
- Pla director Urbanístic de les Vies Blaves del Llobregat
- Pla Especial Urbanístic Autònom per al desenvolupament de la Via Blava Anoia
- Valoració econòmica del procés d'expropiacions de la Via blava Anoia fase I (Conca d'Òdena)

# VIA BLAVA DEL LLOBREGAT: UN CAMÍ VERD

## CARACTERÍSTIQUES DEL SENDER

- Amplada mínima de 3m
- Franges segregades per a vianants i ciclistes en trams concorreguts
- Trams adaptats a cadires de rodes
- Trams compartits amb cavalls
- Desnivells suaus

## ADEQUACIÓ DE L'ENTORN

- Aparcaments amb ombres
- Barreres dissuasòries de vehicles motoritzats
- Embelliment, restauració i protecció d'hàbitats naturals
- Plantació d'arbres i arbustos
- Etc.



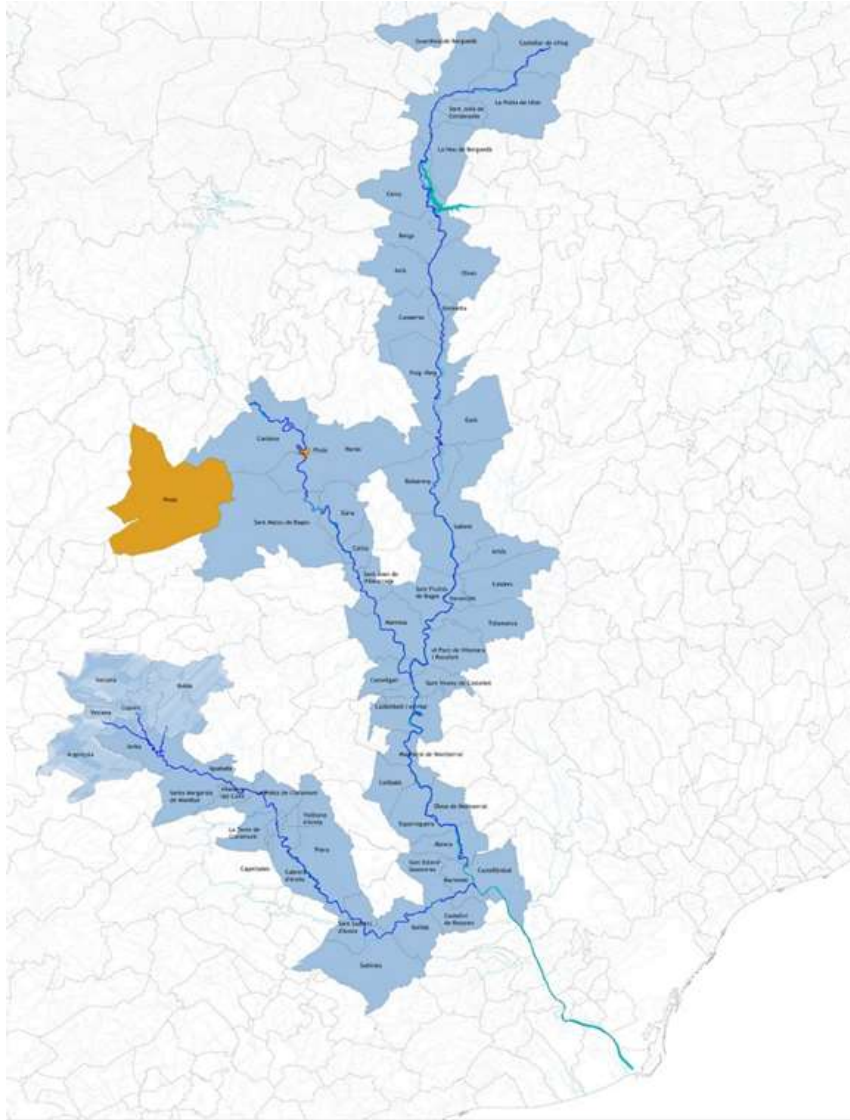


## VIA BLAVA DEL LLOBREGAT

- Actuacions per millorar el recorregut, acostar-lo al riu i recuperar camins històrics i elements patrimonials i paisatgístics.
- Obertura de connexions i relacions de mobilitat entre els municipis del Llobregat, com a línia vertebradora i de comunicació.
- Actuacions que permetran recuperar la història del Llobregat, tot convertint-lo en un valuós recurs paisatgístic, natural i cultural.



# EL PLA DIRECTOR DE LES VIES BLAVES BARCELONA



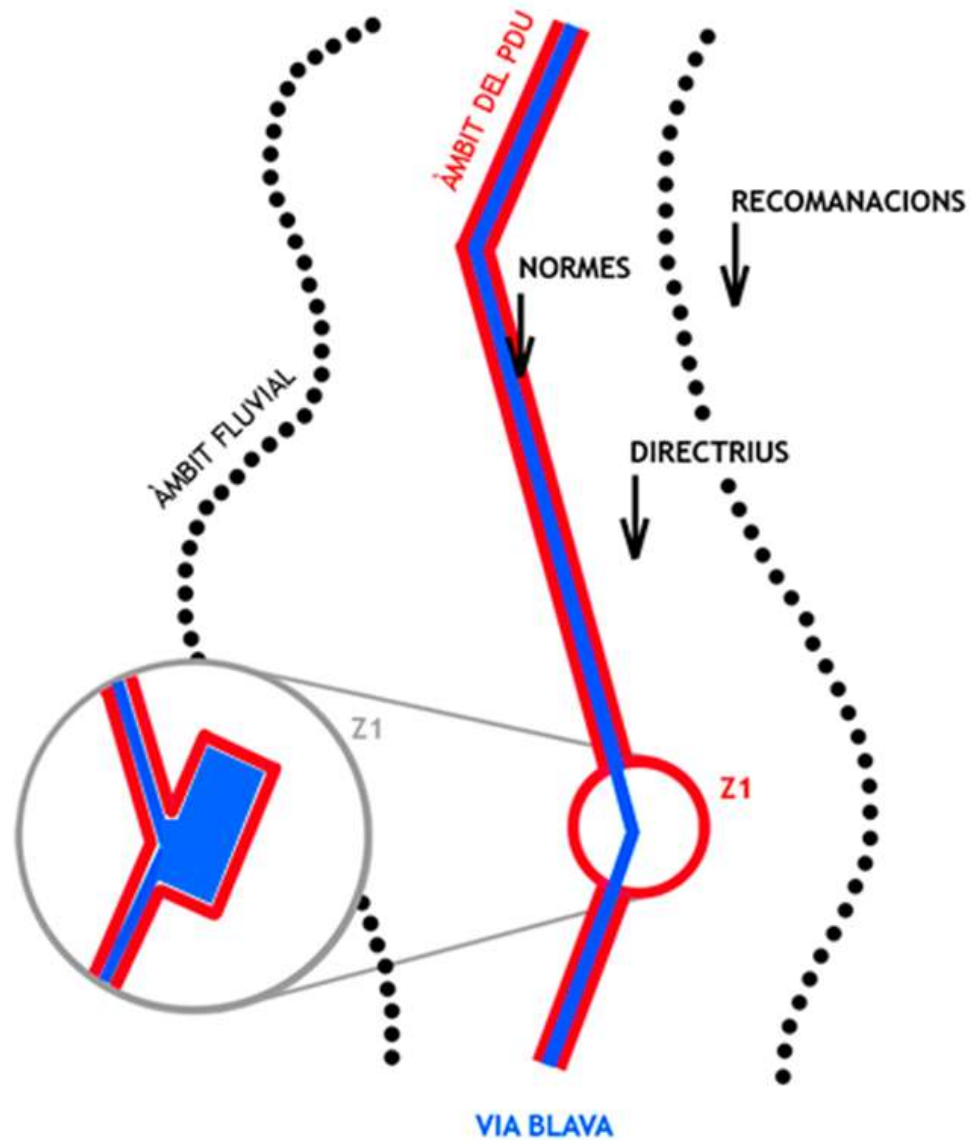
- **7 Comarques:** Alt Penedès, Anoia, Bages, Baix Llobregat, Berguedà, Moianès, Vallès Occidental

- **58 Municipis**

- **3 Rius:** Llobregat, Anoia i Cardener

- **306 Km** de recorregut

# EL PLA DIRECTOR DE LES VIES BLAVES BARCELONA



# EL PLA DIRECTOR DE LES VIES BLAVES BARCELONA

## CRITERIS PER L'ORDENACIÓ DEL PDUVBB COMPONENTS DE LES VIES BLAVES

Les Vies Blaves es componen de quatre elements que les defineixen, configuren i estructuren funcionalment:

- **Via:** es correspon al recorregut del camí, a l'espai a recórrer per anar d'un indret a un altre del territori fluvial i geogràfic.
- **Portes:** es corresponen a cadascun dels punts d'accés a la Via. Les portes també són elements aglutinadors de serveis a les persones que recorrin de forma integral o per trams.
- **Nodes:** es corresponen als encreuaments de la Via amb altres camins històrics, senders de Gran Recorregut, rutes turístiques o temàtiques, ja existents o potencialment programables.
- **Àrees:** es correspondran a les unitats territorials i paisatgístiques, que estan en l'àmbit de la Via, i que es vinculen a un element o conjunt patrimonial, ambiental, paisatgístic, urbanístic.

# PROJECTE CONSTRUCTIU VIES BLAVES BARCELONA

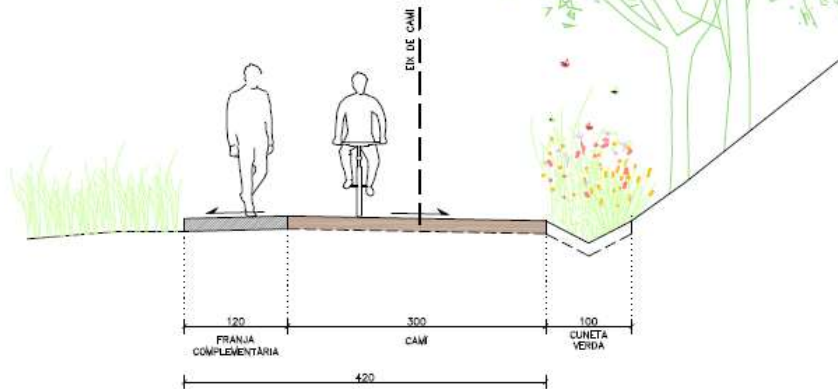


LA VIA BLAVA  
TRAM D'ALTA INTENSITAT

LA INTENSITAT D'US DE LA VIA NO SERÀ UNIFORME AL LLARG DE TOT EL TRÀCAT, DE BEN SEGOR QUE ELS TRAMÉS MÉS PROPERS A NÚCLIS URBANS O ZONES D'ESTADA PRESENTARAN MAJOR AFLUÏNCIA DE GENT, SOBRETOT EN CAPS DE SETMANA.

TAL I COM S'HA PODUT COMPROVAR EN ALTRES FASES I CAMINS FLUVIALS, AQUEST AUGMENT D'INTENSITAT, JUNTAMENT AMB L'AMPLADA PROPOSADA PEL CAMÍ, DONA COM A RESULTAT PROBLEMES DE CONVIVÈNCIA I EXCÉS DE TRÀNSIT.

EN CONSEQÜÈNCIA, ES PROPOSA AMPLIAR L'AMPLADA DE LA VIA EN AQUESTS TRAMÉS. CONCRETAMENT ES PROPOSA LA CONFIGURACIÓ D'UNA FRANJA COMPLEMENTÀRIA D'1,2M QUE AMPLI LA SECCIÓ DEL CAMÍ FINS ALS 4,2M. AQUESTA FRANJA ES CONSTRUIRÀ AMB FORADIG NO CONVENCIONAL, ARRATAT AMB CANYES I AMB AMB RECICLAT. D'AQUESTA MANERA ALHORA QUE S'AMPLIA L'AMPLADA DEL CAMÍ, S'ADONSIERIX UNA FRANJA DE MAJOR I MILLOR ACCESSIBILITAT AL RIU, PERSONES AMB MOBILITAT REDUÏDA, FETIÓ TAMBE PATINADORS, SKATERS, ETC., DISPOSARAN D'UN TRAM DE CAMÍ DE MÁXIMA COMODITAT.

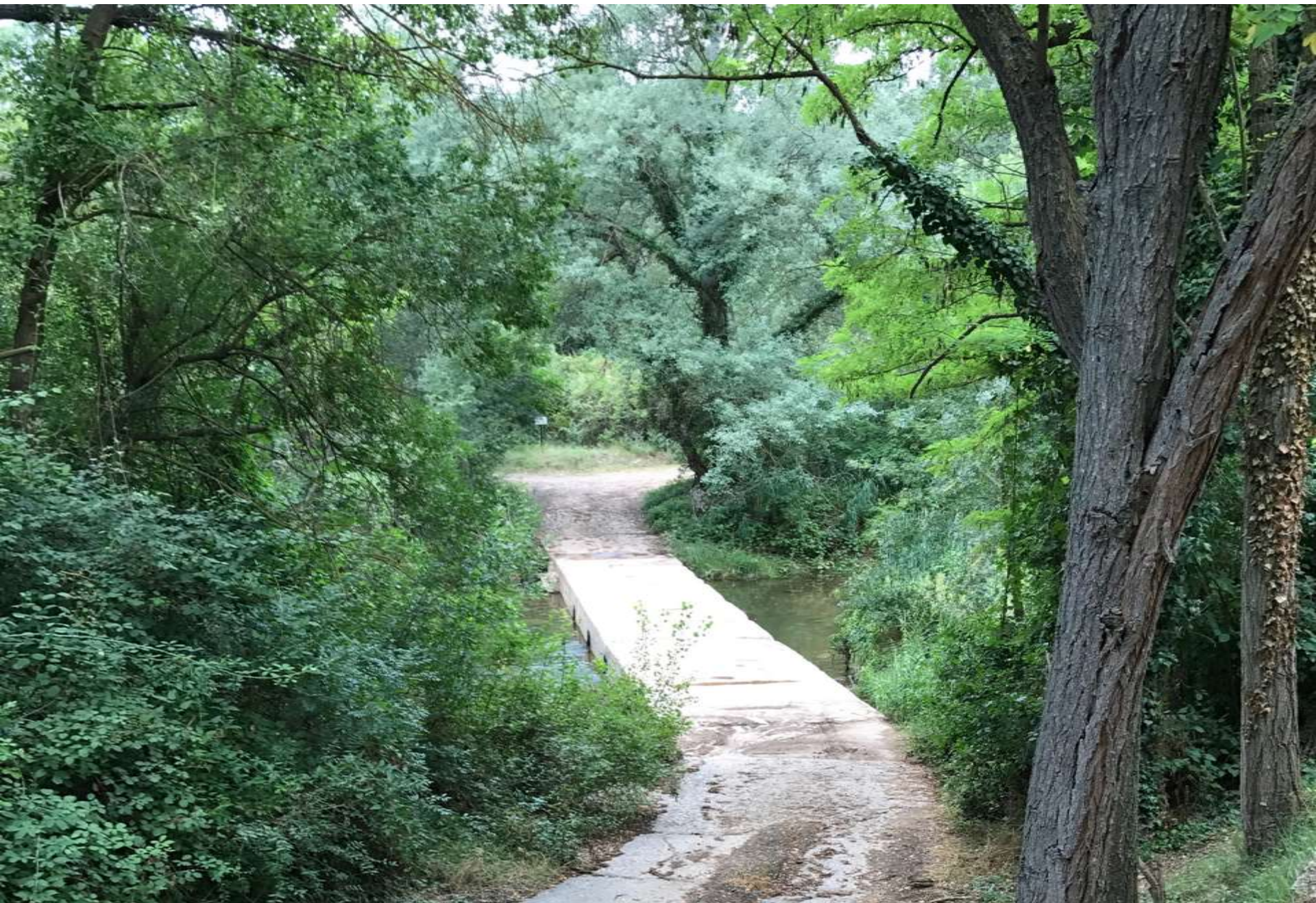


VIA BLAVA DEL LLOBREGAT  
SECCIÓ GÈNERICA - TRAM D'ALTA INTENSITAT

es: 1/50 0 5m







# VIES BLAVES BARCELONA

## EXEMPLES D'ACTUACIONS PREVISTES:

Construcció de ponts



# VIES BLAVES BARCELONA

## EXEMPLES D'ACTUACIONS PREVISTES: Construcció de ponts



# VIES BLAVES BARCELONA

## EXEMPLES D'ACTUACIONS PREVISTES: Recuperació de camins



# VIES BLAVES BARCELONA

## EXEMPLES D'ACTUACIONS PREVISTES: Recuperació de camins



# VIES BLAVES BARCELONA

## EXEMPLES D'ACTUACIONS PREVISTES: Adequació de camins de natura



# VIES BLAVES BARCELONA

## EXEMPLES D'ACTUACIONS PREVISTES: Adequació de camins de natura





PRESSUPOST GLOBAL  
APROXIMAT:

**25 M€**





# VIES BLAVES BARCELONA

## CALENDARI PROVISIONAL:

- Contractació projecte executiu Via Blava Llobregat: octubre 2016. Durada del treball 12 mesos.
- Pla Director Urbanístic Vies Blaves (a través de conveni amb el Departament de Territori i Sostenibilitat: adjudicació desembre 2016.  
Durada del treball: 18 mesos.
- Licitació obres: tardor 2018
- Finalització obres: 2019

