

# **La disminució de les extraccions d'aigua millora l'estat hidrològic i ecològic del Torrent de la Vall d'Horta.**

Pau Fortuño, Raúl Acosta, Núria Bonada, Miguel Cañedo-Argüelles, Daniel Castro, Núria Cid, Cesc Múrria, David Pineda, Pablo Rodríguez-Lozano, Maria Soria, Pol Tarrats, Iraima Verkaik, Narcís Prat

Grup de Recerca FEM (Freshwater Ecology and Management): Unitat d'Ecologia de la Universitat de Barcelona

## Projectes i zona d'estudi

Qualitat ecològica  
dels rius de la  
província de **Barcelona**

1979/ 1996-2017

Efectes dels focs forestals  
sobre els rius mediterranis i  
resiliència dels rius  
mediterranis als focs forestals

2003-2012

CARIMED - Efectes del Canvi  
Ambiental en les comunitats  
d'organismes dels Rius  
MEDiterranis

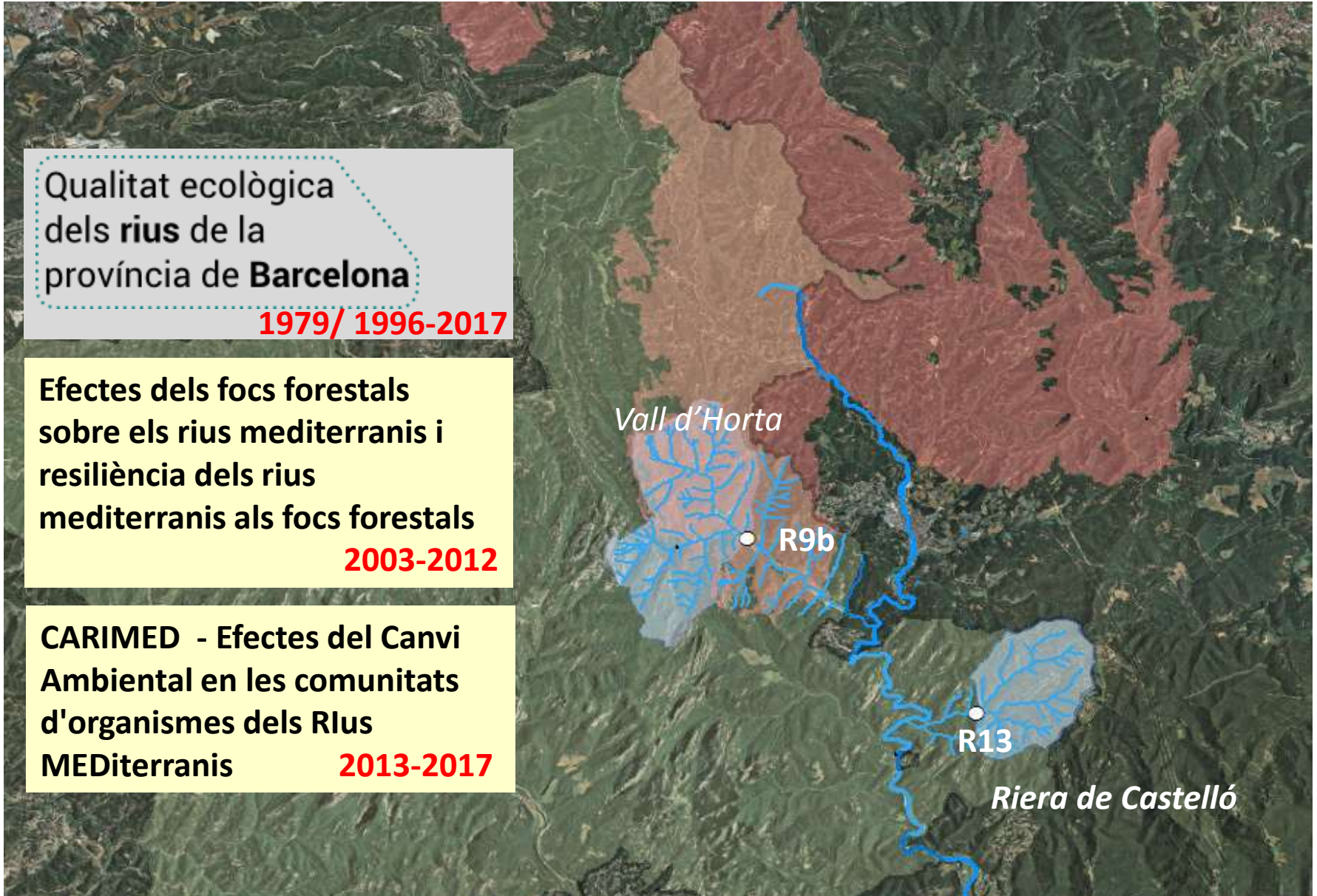
2013-2017

Vall d'Horta

R9b

R13

Riera de Castelló



## Projectes i zona d'estudi

Qualitat ecològica  
dels rius de la  
província de **Barcelona**

1979/ 1996-2017

Efectes dels focs forestals  
sobre els rius mediterranis i  
resiliència dels rius  
mediterranis als focs forestals

2003-2012

CARIMED - Efectes del Canvi  
Ambiental en les comunitats  
d'organismes dels Rius  
MEDiterranis

2013-2017

Vall d'Horta



R9b

R13

Riera de Castelló

## Zona estudi

El cabal de la riera de Castelló quan la de Vall d'Horta està seca és en promig de 4,6 l/seg, (0,2 a 5,6)

data	valor comptador (m <sup>3</sup> )	dies	cabal consumit (m <sup>3</sup> )	cabal diari (m <sup>3</sup> /dia)	Cabal diari (litres/segon)
14/11/2012	317.945				
24/01/2013	328.692	71	10.747	151,37	1,75
23/07/2013	352.203	180	23.511	130,62	1,51

### CONSUMS AIGUA

Riera Castelló, no n'hi ha  
Vall d'Horta: Subministra (en part) a Sant Llorenç Savall i a urbanitzacions



ESTIMA DEL CONSUM:

C: Promig estiu: 1,89  
VH: Promig estiu: 0,14

Diferència: 1,75

# Cabals

### Cabal Torrent Vall d'Horta



R9b

# Cabals



# Cabals

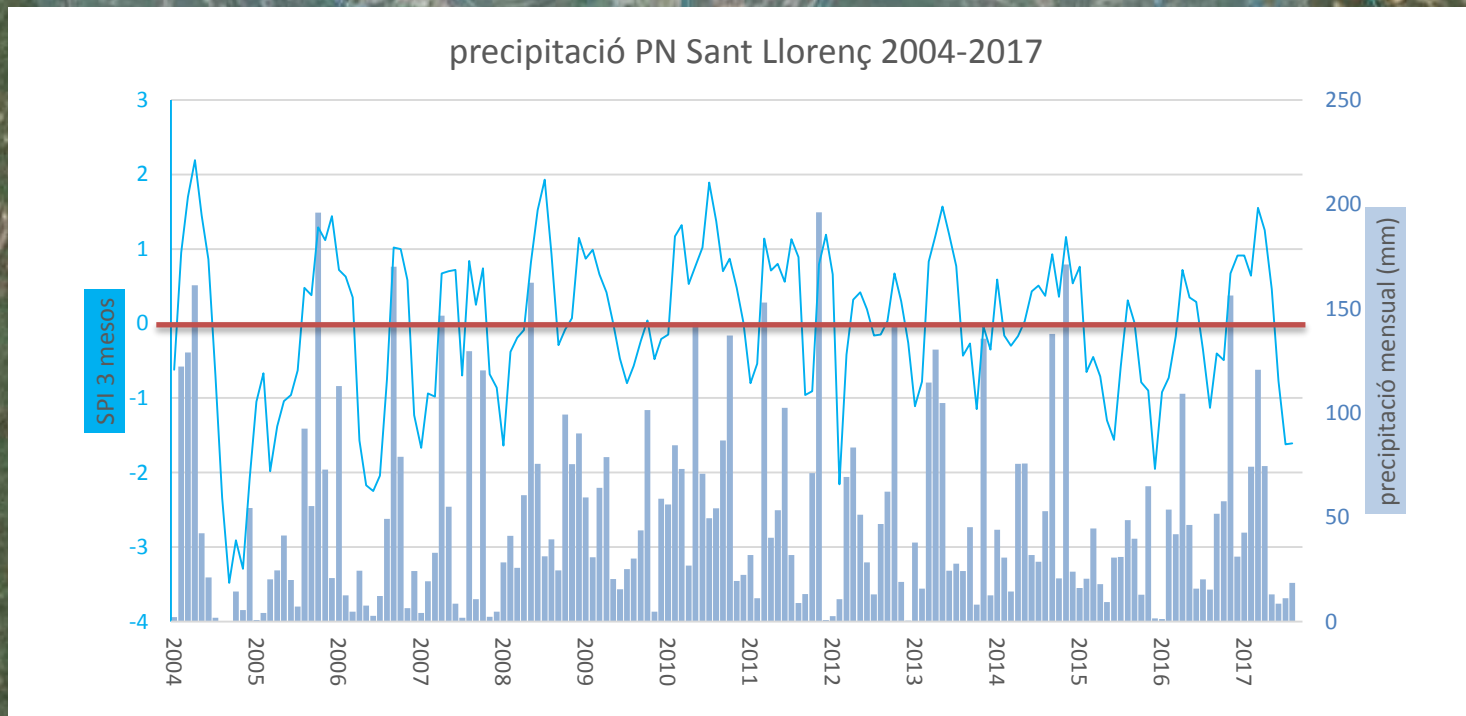


# Cabals





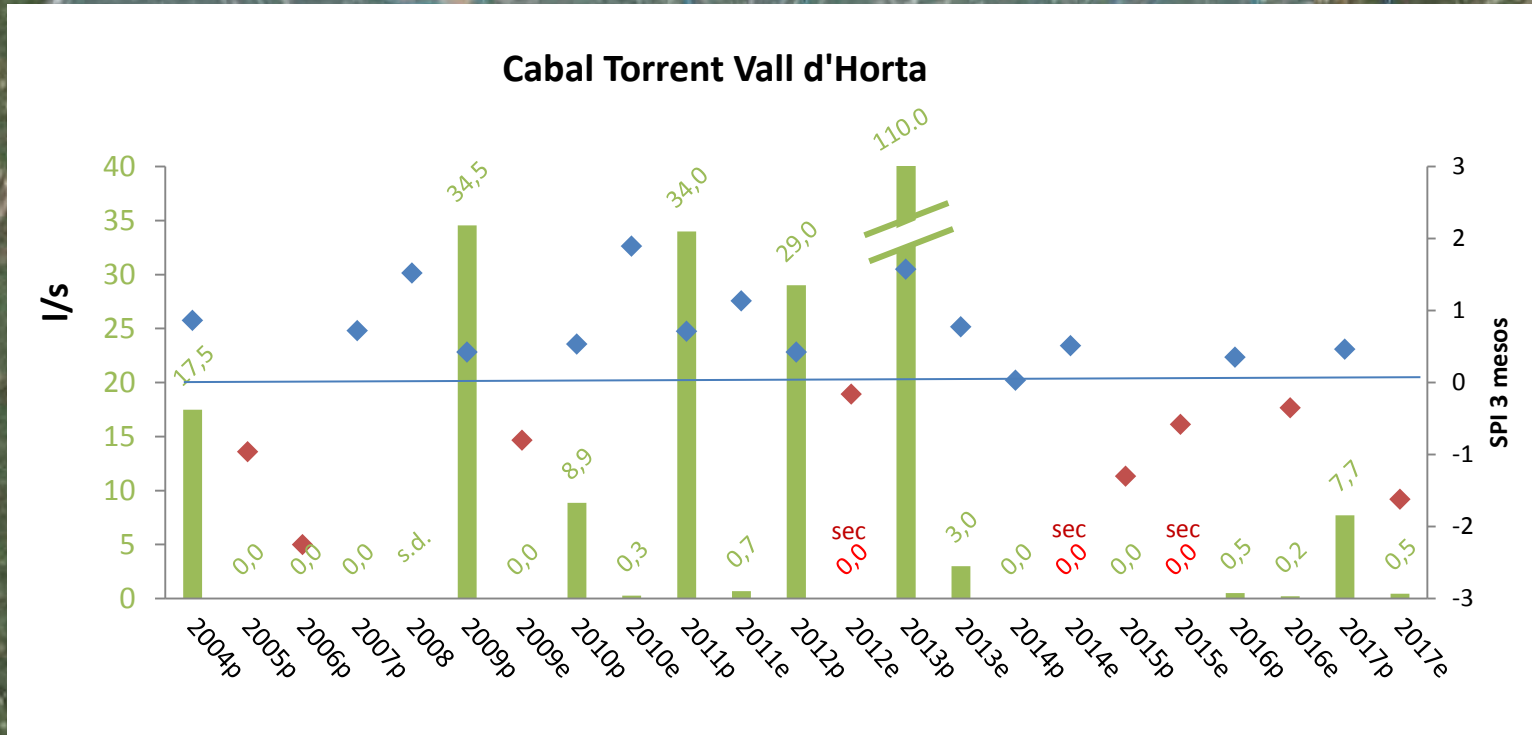
# Precipitació i SPI 3 mesos PN Sant Llorenç



R9b

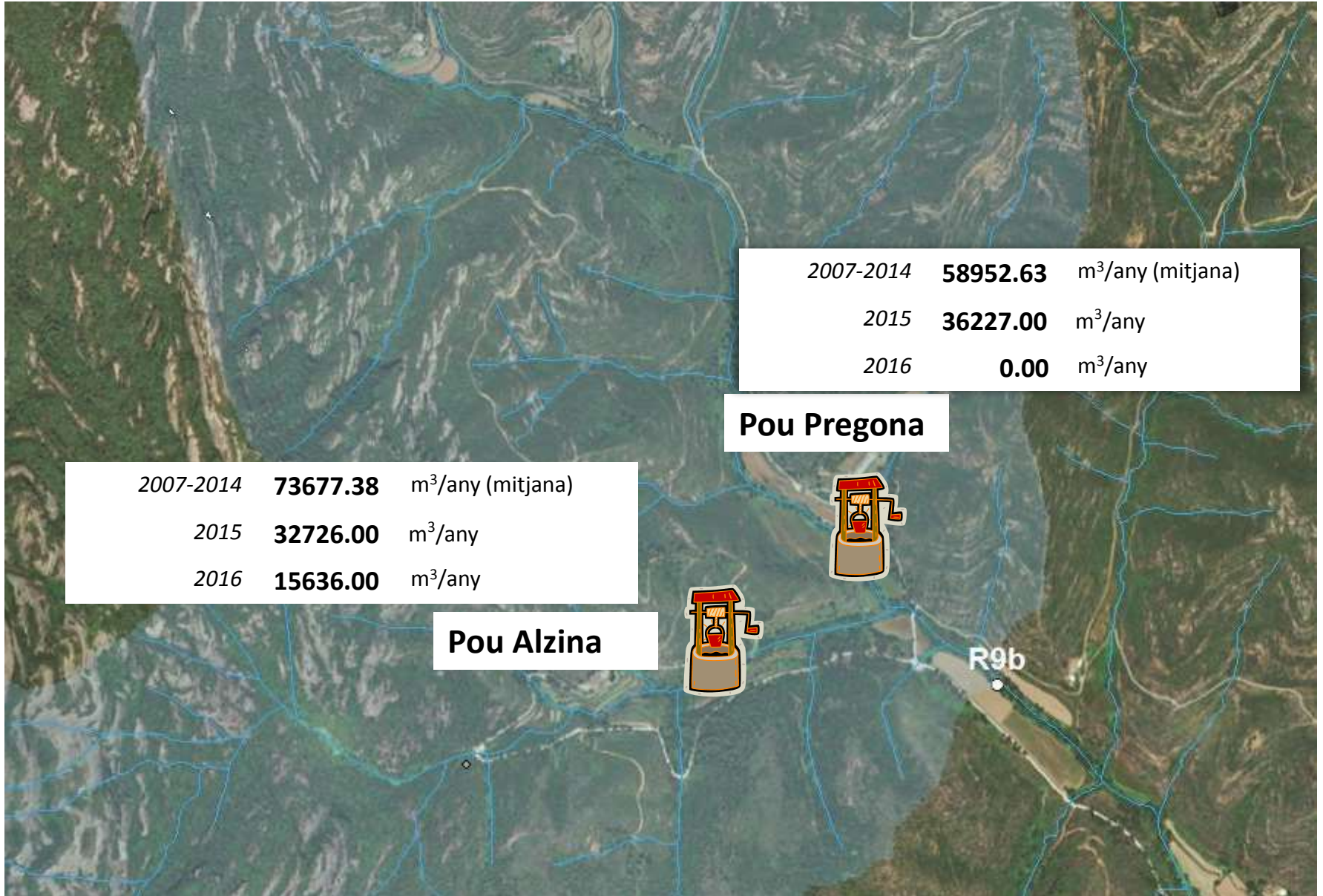
# Cabals i SPI 3 mesos

### Cabal Torrent Vall d'Horta

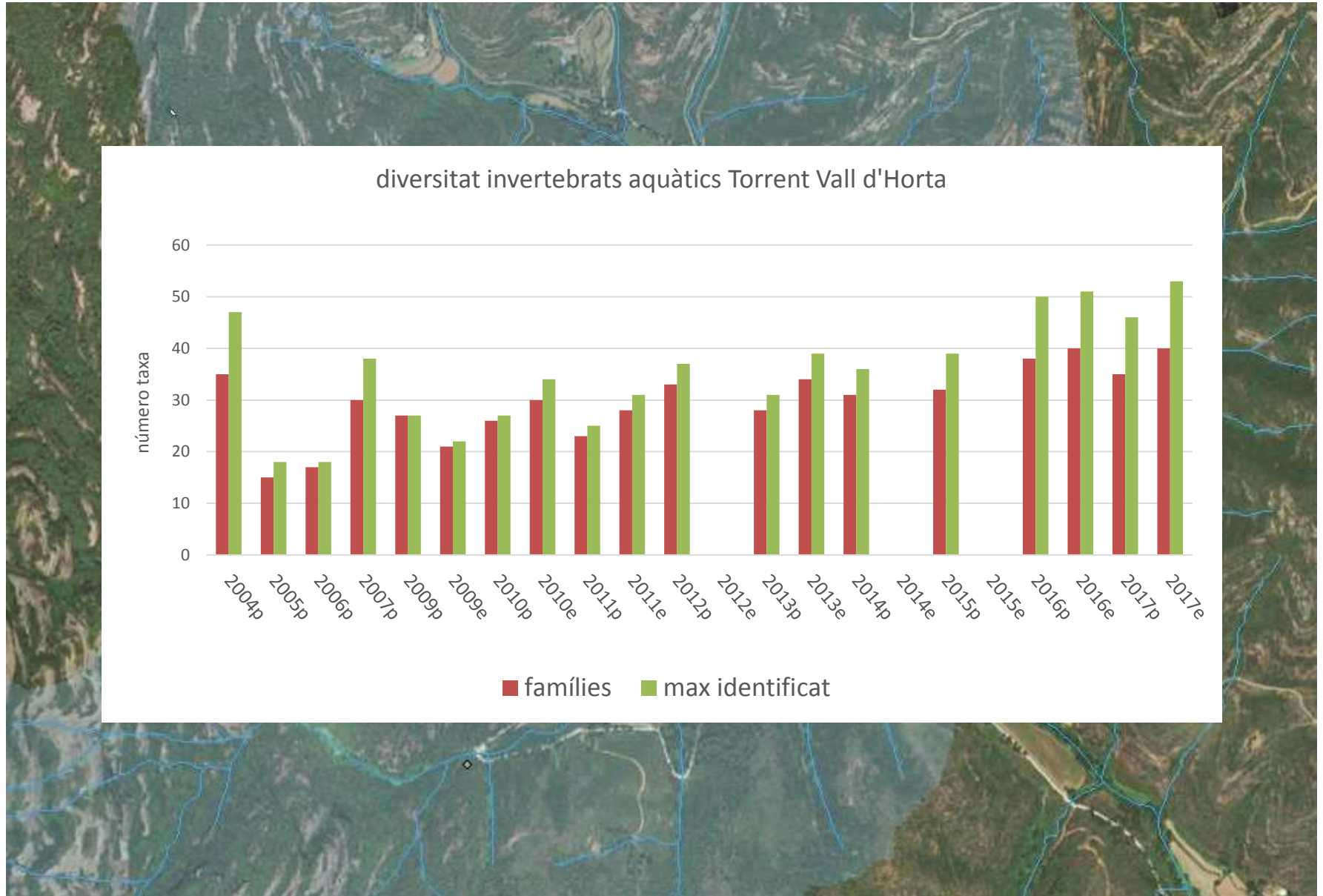


R9b

# Volum d'aigua captada per a Sant Llorenç Savall



# Diversitat



# Qualitat biològica

qualitat biològica Torrent Vall d'Horta

