

Els peixos del Foix. Diversitat i algunes influències sobre els ocells



Xavier Bayer
Cisco Guasch
Humbert Salvadó



- Aspectes metodològics

- Peixos continentals (desembocadura no)

Prospeccions al riu Foix i els seus afluents
riera de Marmellar
riera de Pontons
riera de Vilobí
torrent de l'Albereda
i a d'altres torrents menors

Altres zones humides menors: Pèlags de Vilobí, Llac de Formigosa, bassals en argileres,...

Incidència especial a l'embassament de Foix





Anguila

Espècies autòctones a Catalunya

Anguila (*Anguilla anguilla*)

Barb comú (*Barbus graellsii*)

Barb cua-roig (*Barbus haasi*)

Madrilleta roja (*Achondrostoma arcasii*)

Bagra catalana (*Squalius laietanus*)

Truita comuna (*Salmo trutta*)



Bagra catalana



Barb cua-roig

Truita comuna



Espècies autòctones a Catalunya

Anguila (*Anguilla anguilla*)

Barb comú (*Barbus graellsii*)

Barb cua-roig (*Barbus haasi*)

Madrilleta roja (*Achondrostoma arcasii*)

Bagra catalana (*Squalius laietanus*)

Truita comuna (*Salmo trutta*)



Madrilleta roja



Carpí vermell

Espècies no autòctones a Catalunya

Alburn (*Alburnus alburnus*)

Carpí vermell (*Carassius auratus*)

Carpa (*Cyprinus carpio*)

Gambúsia (*Gambusia holbrooki*)

Rutil (*Rutilus rutilus*)

Peix gat (*Ameiurus melas*)

Silur (*Silurus glanis*)

Perca americana (*Micropterus salmoides*)



Carpa



Alburn



Gambúsia



Perca americana



Peix gat



Silur

Espècies no autòctones a Catalunya

Alburn (*Alburnus alburnus*)

Carpí vermell (*Carassius auratus*)

Carpa (*Cyprinus carpio*)

Gambúsia (*Gambusia holbrooki*)

Rutil (*Rutilus rutilus*)

Peix gat (*Ameiurus melas*)

Silur (*Silurus glanis*)

Perca americana (*Micropterus salmoides*)



Embassament



Zones contaminades del riu



Zones netes del riu



Pèlags i basses

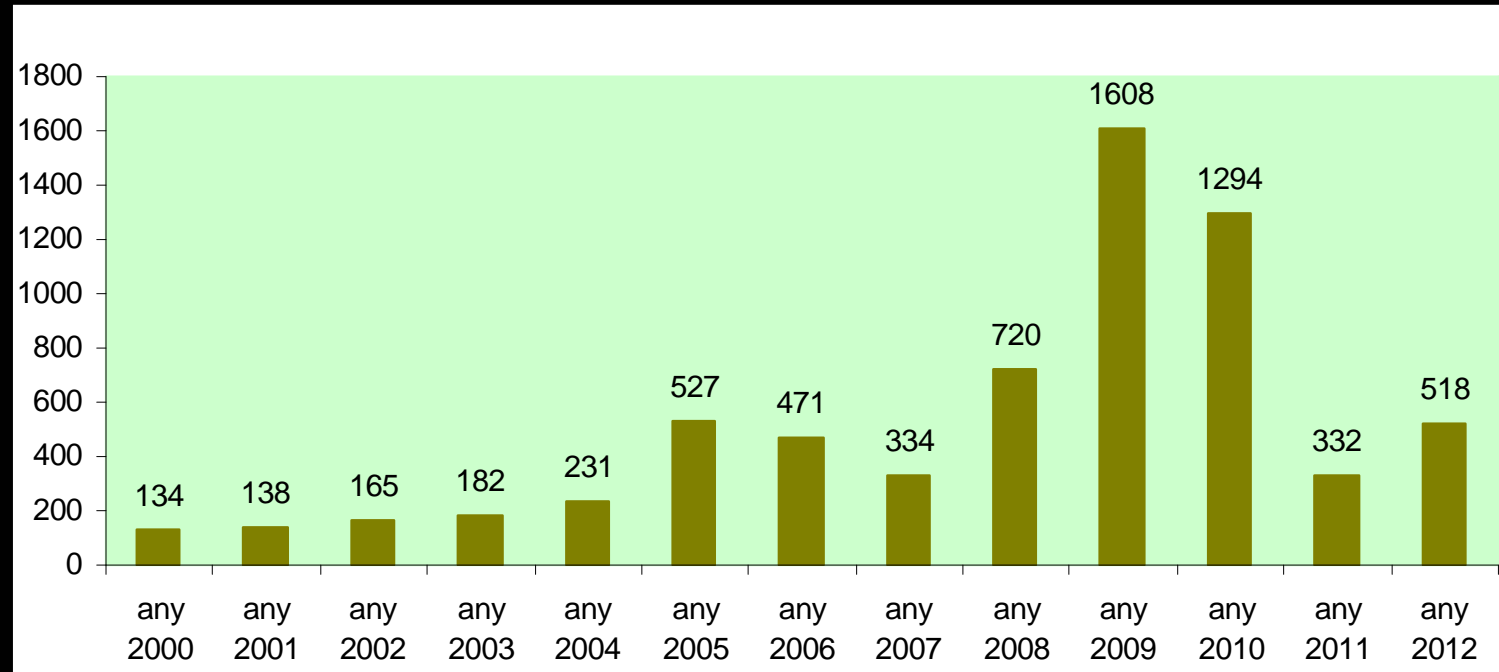
Espècie	Riu zones netes	Pantà de Foix	Riu zona contam.	Pèlags i basses	Espècies extintes
Anguila	x	x	x		
Barb comú					x
Barb cua-roig	x			x	
Madrilleta roja	x				
Bagra catalana				x	
Truita comuna	x				
Alburn		x	x		
Carpí vermell		x	x	x	
Carpa		x	x	x	
Gambúsia		x	x	x	
Rutil					x
Peix gat					x
Silur		x			
Perca americana				x	

Relacions entre peixos i ocells: alguns casos interessants al pantà de Foix



Corb marí gros

Valors màxims obtinguts entre gener i març en els censos de corb marí gros (*Phalacrocorax carbo*).

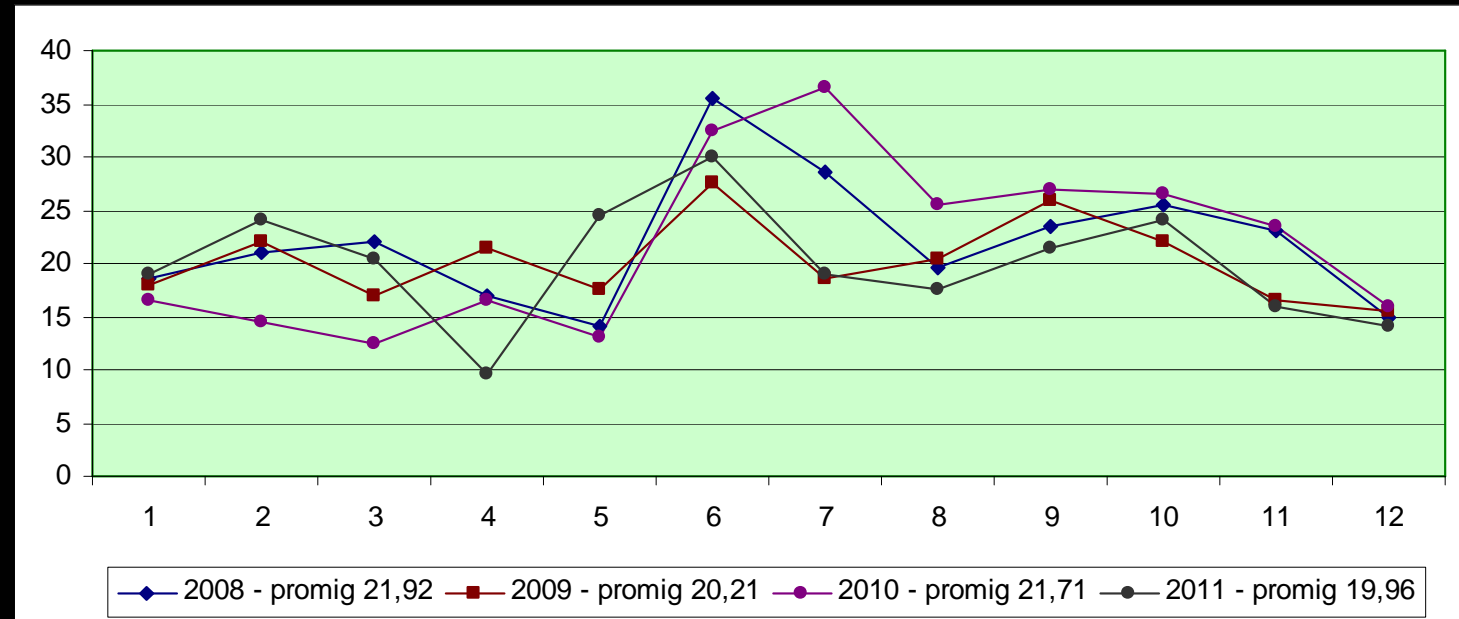


- fins 2009 pesquen carpa (alguns carpí i anguila)
- efectes introducció de silurs
- pesquen alburn (alguna carpa)



Bernat pescaire

Promitjos mensual i anual d'exemplars de bernat pescaire (*Ardea cinerea*) observats a l'embassament del Foix els 4 darrers anys.



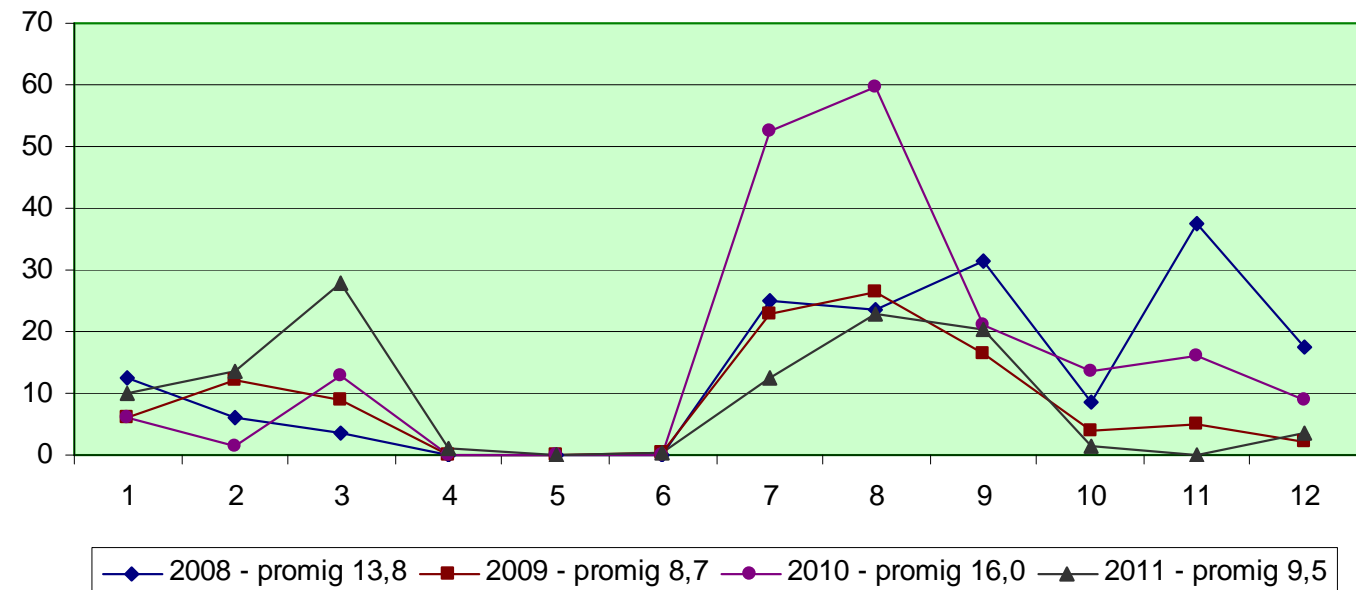
- disminució els darrers 10 anys
- efectes introducció de silurs
- a l'estiu menys ocells competidors
- 1^a. colònia de cria el 2012





Gavina vulgar

Promitjos mensual i anual d'exemplars de gavina vulgar (*Larus ridibundus*) observats a l'embassament del Foix els 4 darrers anys.



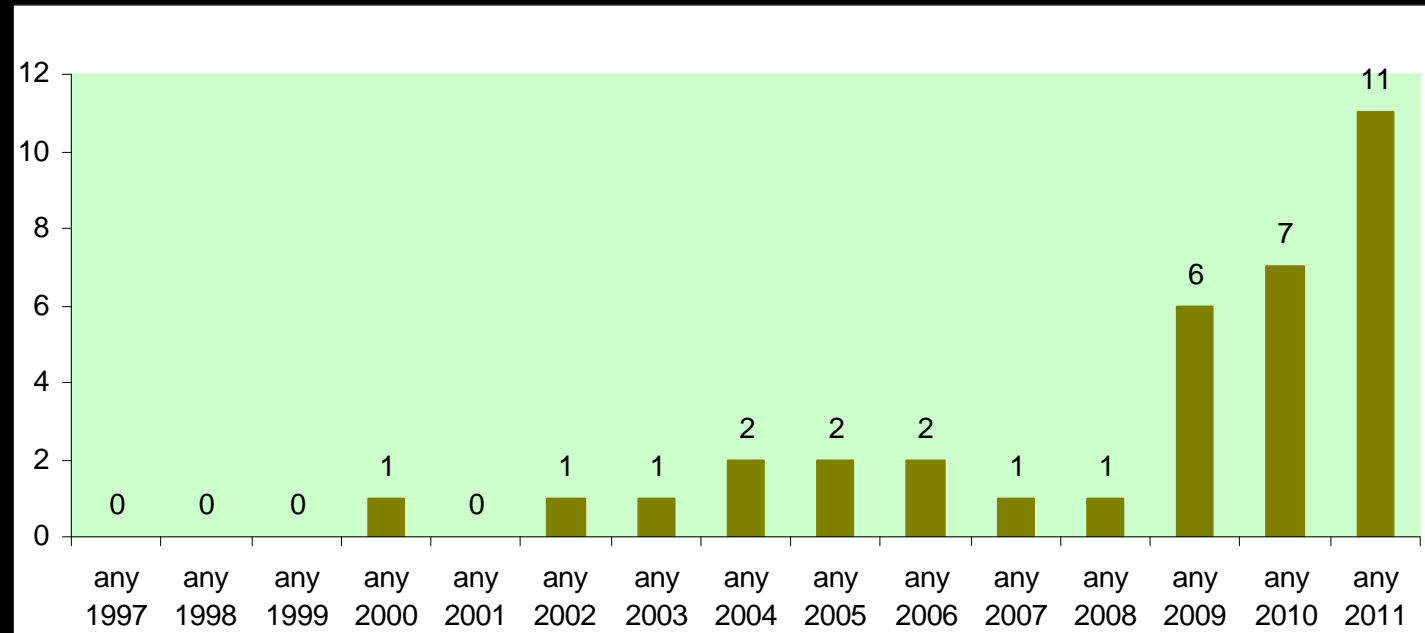
- introducció Alburn poc abans del 2001
- la gavina esdevé habitual des del 2004
- a l'estiu pesquen soles
- a l'hivern aprofiten els corbs marins

Gavina vulgar



Martinet menut

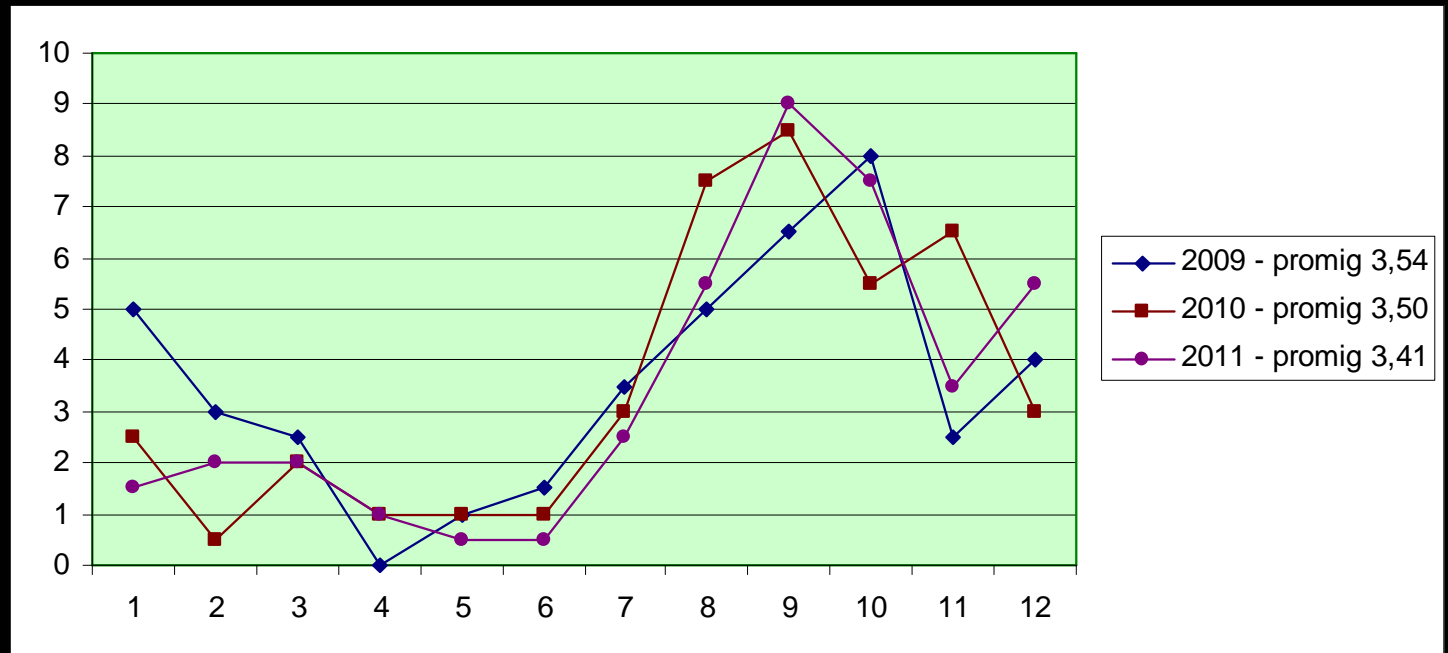
Valors màxims obtinguts cada estiu en els censos de martinet menut (*Ixobrychus minutus*).



-ocell estival – reproducció peixos
-pesquen alburn i gambúsia

Blauet

Promitjos mensual i anual d'exemplars de blauet (*Alcedo atthis*) observats a l'embassament del Foix els 3 darrers anys.



-pesquen alburn i gambúsia
-petita població reproductora



Àliga pescadora

- Dismunueix l'estada al pantà des de la disminució de carpa

Abellerol

- Ocell insectívor
- Observacions de pesca de peixos petits





Altres ocells i vertebrats
consumeixen peixos





Agraïments

El nostre agraïment al Consorci del Parc del Foix,
en especial al Pau Mundó i al Josep Torrentó.

El nostre agraïment a Oriol Comas, Núria Valls,
Martí Cardona i Adolf de Sostoa per la seva col·laboració
en l'aportació de diverses informacions.



Moltes gràcies

