



Radiografiando la flora amenazada de una red de parques: el Programa SEFA

D. Carrera, A. Claret, M. Vila, D. Guinart, R. Loire



**Diputació
Barcelona**

Xarxa de Parcs Naturals

#DibaOberta



OBJETIVOS:

GENERAL > conseguir una gestión informada eficiente y eficaz para la conservación de la flora prioritaria de la red y su zona de influencia

Instrumentales específicos

- > incrementar el **conocimiento**: dinámica poblacional interanual, requerimientos ambientales, impactos y amenazas, ...
- > garantizar una **vigilancia** adecuada sobre el terreno
- > obtener una evaluación de **tendencias** para cerrar el “ciclo” de la planificación - gestión

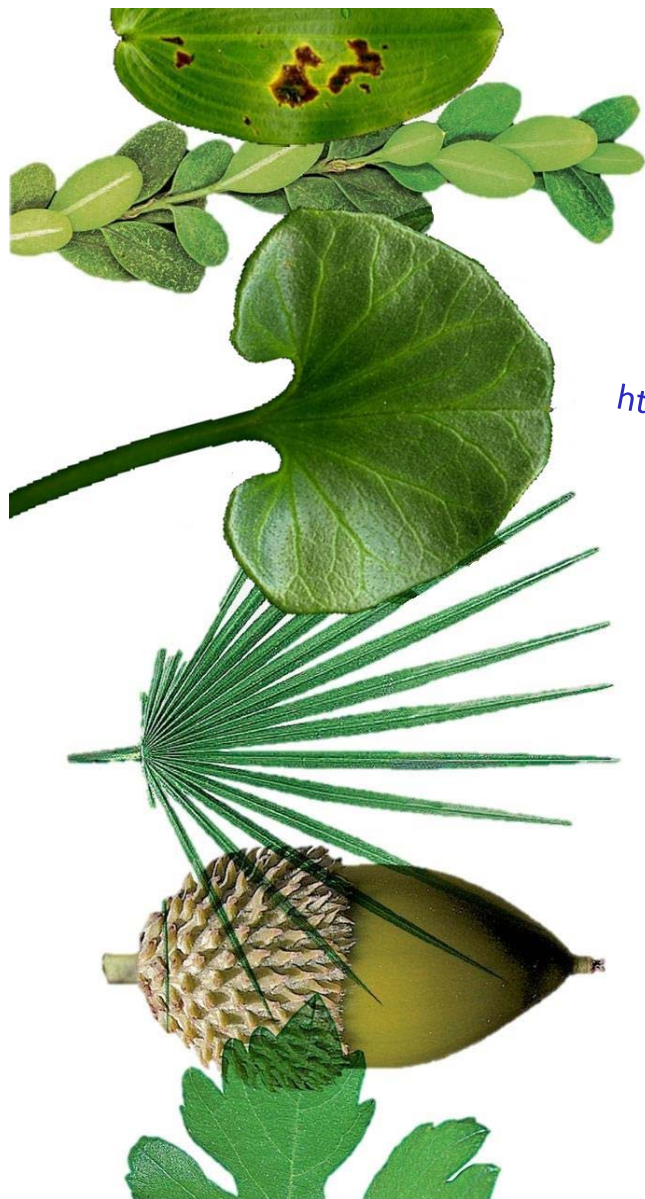




Diputació
Barcelona

Xarxa de Parcs Naturals
#DibaOberta

ESPARC Parque Nacional de los
2018 Picos de Europa
23 al 27 mayo



RESULTADOS

<https://parcs.diba.cat/es/web/conservacio-de-la-biodiversitat/flora-amenacada>



82 taxones

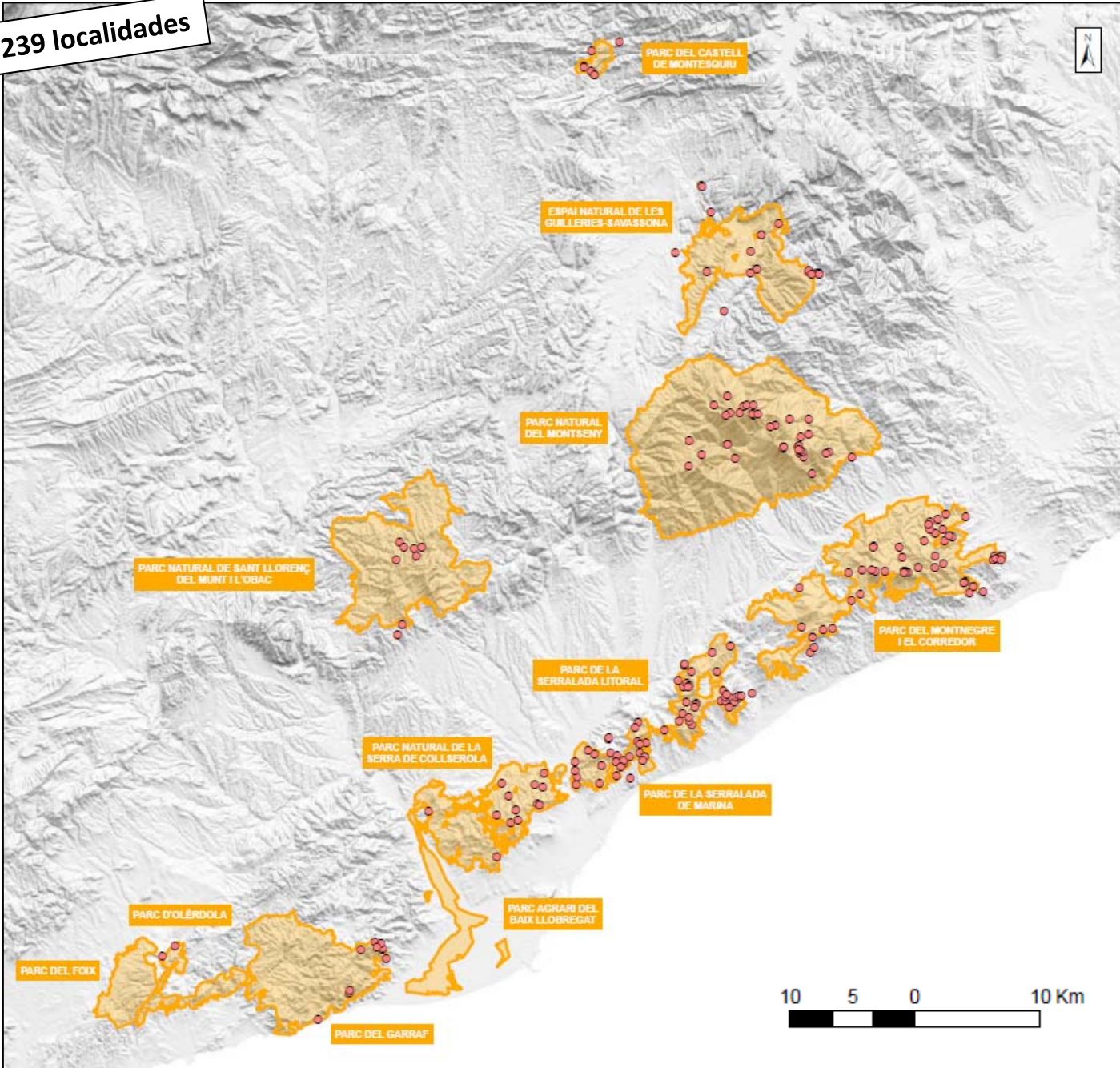
Espècie	Categoria de prioritziació	Categoria CFAC
<i>Aegopodium podagraria</i>	EIL	No present
<i>Arctium lappa</i>	EIL	No present
<i>Arenaria fontqueri</i> ssp. <i>cavanillesiana</i>	EICP2	Vulnerable
<i>Arisarum simorhinum</i> var. <i>simorhinum</i>	EIL	No present
<i>Asperula laevigata</i>	EIL	No present
<i>Asplenium septentrionale</i>	EIL	No present
<i>Botrychium matricariifolium</i>	EICP1	En perill
<i>Brassica oleracea</i> ssp. <i>robertiana</i>	EIL	No present
<i>Cardamine amporitana</i>	EIL	No present
<i>Carex depauperata</i>	EIC	No present
<i>Carex flava</i> ssp. <i>viridula</i>	EIL	No present
<i>Carex grioletii</i>	EIL	No present
<i>Carex praecox</i>	EIL	No present
<i>Carpesium cernuum</i>	EIL	No present
<i>Centaurea paniculata</i> ssp. <i>hanrii</i>	EIL	No present
<i>Chamaerops humilis</i>	EIL	No present
<i>Cheilanthes tinaei</i>	EIC	No present
<i>Cicendia filiformis</i>	EICP2	Vulnerable
<i>Cistus crispus</i>	EIL	No present
<i>Cistus ladanifer</i>	EIL	No present
<i>Coeloglossum viride</i>	EIL	No present
<i>Convolvulus siculus</i>	EICP2	Vulnerable
<i>Cosentinia vellea</i>	EIC	Vulnerable
<i>Delphinium bolosii</i>	EICP1	En perill
<i>Dictamnus albus</i>	EIL	No present
<i>Digitalis obscura</i>	EIL	No present

Espècie	Categoria de prioritziació	Categoria CFAC
<i>Dipsacus pilosus</i>	EIL	No present
<i>Epipogium aphyllum</i>	EICP1	En perill
<i>Equisetum hyemale</i>	EIL	No present
<i>Erica cinerea</i>	EIC	No present
<i>Euphorbia dulcis</i> ssp. <i>dulcis</i>	EIL	No present
<i>Galium scabrum</i>	EIC	Vulnerable
<i>Gymnocarpium dryopteris</i>	EIL	No present
<i>Halimium halimifolium</i>	EICP2	Vulnerable
<i>Hypericum pulchrum</i>	EIC	No present
<i>Ilex aquifolium</i>	EIL	No present
<i>Isoetes durieui</i>	EIC	Vulnerable
<i>Lathraea squamaria</i>	EIL	No present
<i>Lathyrus cirrhosus</i>	EIL	No present
<i>Lavatera olbia</i>	EIC	No present
<i>Lilium martagon</i>	EIL	No present
<i>Limonium girardianum</i>	EIC	No present
<i>Lonicera nigra</i>	EIL	No present
<i>Lycopodium selago</i>	EIL	No present
<i>Melampyrum catalaunicum</i>	EIC	Vulnerable
<i>Melica nutans</i>	EIL	No present
<i>Narcissus dubius</i>	EIL	No present
<i>Orchis majalis</i>	EIL	No present
<i>Orobanche elatior</i> ssp. <i>icterica</i>	EIL	No present
<i>Osmunda regalis</i>	EIL	No present
<i>Peucedanum officinale</i>	EIL	No present
<i>Phelipanche purpurea</i>	EIL	No present

Espècie	Categoria de prioritziació	Categoria CFAC
<i>Pinguicula vulgaris</i>	EIL	No present
<i>Polygonatum verticillatum</i>	EIL	No present
<i>Polygonum bistorta</i>	EIL	No present
<i>Potamogeton natans</i>	EIC	Vulnerable
<i>Potentilla montana</i>	EIC	No present
<i>Potentilla pyrenaica</i>	EIL	No present
<i>Prunus lusitanica</i>	EICP2	Vulnerable
<i>Sambucus racemosa</i>	EIL	No present
<i>Saxifraga callosa</i> ssp. <i>catalaunica</i>	EIC	Vulnerable
<i>Saxifraga genesiana</i>	EIC	Vulnerable
<i>Saxifraga paniculata</i>	EIL	No present
<i>Saxifraga vayredana</i>	EIC	Vulnerable
<i>Selaginella denticulata</i>	EIL	No present
<i>Serapias vomeracea</i>	EIL	No present
<i>Silene viridiflora</i>	EIC	No present
<i>Spiraea crenata</i> ssp. <i>parvifolia</i>	EICP1	En perill
<i>Spiranthes aestivalis</i>	EIC	Vulnerable
<i>Stachys palustris</i>	EIL	No present
<i>Streptopus amplexifolius</i>	EIL	No present
<i>Succowia balearica</i>	EICP2	Vulnerable
<i>Tamarix africana</i>	EIL	No present
<i>Taxus bacatta</i>	EIL	No present
<i>Viola bubanii</i>	EIC	No present
<i>Viola suavis</i> ssp. <i>catalonica</i>	EIL	No present
<i>Vitex agnus-castus</i>	EIL	No present
<i>Vitis vinifera</i> ssp. <i>sylvestris</i>	EIL	No present



239 localidades





ENTIDADES COLABORADORAS

Xarxa de Parcs Naturals de la Diputació de Barcelona

Aprèn, Serveis Ambientals, SL

Cos d'Agents Rurals

Equip de Biologia de la Conservació de Plantes (BioC, Universitat de Barcelona)

Grup de Distribució plantes prioritàries i d'interès local, Voluntaris de Collserola, PN Serra de Collserola

Grup de Recerca BETA, Universitat de Vic – Universitat Central de Catalunya

Grup Orquidològic de Catalunya (GOC-ICHN)

Instituto Pirenaico de Ecología (IPE-CSIC)

Servei de Fauna i Flora, Departament de Territori i Sostenibilitat, Generalitat de Catalunya

Unitat de Botànica, Biologia Animal, Vegetal i Ecologia (BAVE), Universitat Autònoma de Barcelona





PARTICIPANTES

Coordinación y apoyo técnico del programa

David Carrera (DIBA)

Programación de los aplicativos de datos

Alejandro Serrano (AGSenginyers)

José Quirós (LIGIT-UAB)

Consultores botánicos

María Begoña García (IPE-CSIC)

Cèsar Blanché (BioC, UB)

Maria Bosch (BioC, UB)

Carme Casas (BETA, UVic)

Moisès Guardiola (consultor)

Cèsar Gutiérrez (consultor)

Joan Font (BETA, UVic)

Arnau Mercadé (GEOVEG, UB)

Julià Molero (BioC, UB)

Albert Palou (BETA, UVic)

Aaron Pérez (GEOVEG, UB)

Gerard Pié (consultor)

Llorenç Sáez (BAVE, UAB)

Andreu Salvat (Aprèn)

Estudiantes de postgrado

Albert Claret

Anna Espadalé (UAB)

Stéphanie Channeliere (UAB)

Servicios técnicos DIBA

Carles Castell

Mireia Vila

Ana Cabrerizo

Daniel Guinart

Roser Loire

Joan Vilamú

Glòria Arribas

Txell Margall

Joana Barber

Óliver Sánchez

Toni Bombí

Gestión de la web

Assumpta Górriz (DIBA)

Fèlix Serrano (DIBA)

Base de datos web

Carles Dalmases (DIBA)

Ilustraciones de flora y logotipo

Ramon Massana (DIBA)

Esperanza Ceperuelo (DIBA)





Diputació
Barcelona

Xarxa de Parcs Naturals
#DibaOberta

ESPARC Parque Nacional de los
2018 Picos de Europa
23 al 27 mayo

Guarderia de los parques DIBA

MTQ	Josep Puig		Martí Comellas Isabel Fidel	COL	Marina Sánchez Voluntaris de Collserola
GUI	Joan Pareja Jordi Serrabassa Txevi Buigas Pere Junoy Anna Mimoso		Josep Maria Lacruz Josep Fruitós Antonio Álvarez Xavi Torras	SLL	Iseta Bachs Toni Mampel
MSY	Dolors Rodríguez Ricard Bertran José Dueñas David Riera Marc Tortas Ester Feliu Joan Comellas Marçal Giol José González Xavi Cobo Dolors Pascual Teresa Galo Josep Masnou Marc Serret Damià Hoyos Joan Carles Ferriz Jordi Vilaronga Sílvia Naches	MCO	Pep Pannon Martí Solans Teresa Benet Albert Ferran Enric Bargalló Joan Argelaga Ángel Contreras Mariona Picart	GRF	Josep Calaf Eulàlia Gómez Rafael González Rodrigo del Amo Pere Martorell
		SLI	Laura León Jordi Ponce Glòria Martín Borja Polo Jose Vélez		
		SMA	Lola Gómez Óscar Franco Jose Jiménez Laia Martínez		

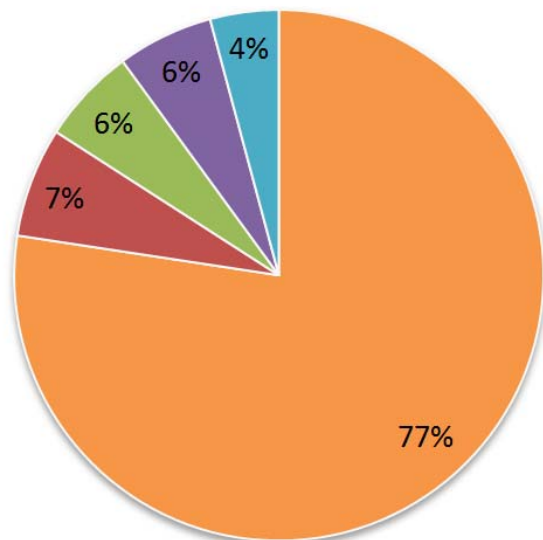




Diputació
Barcelona

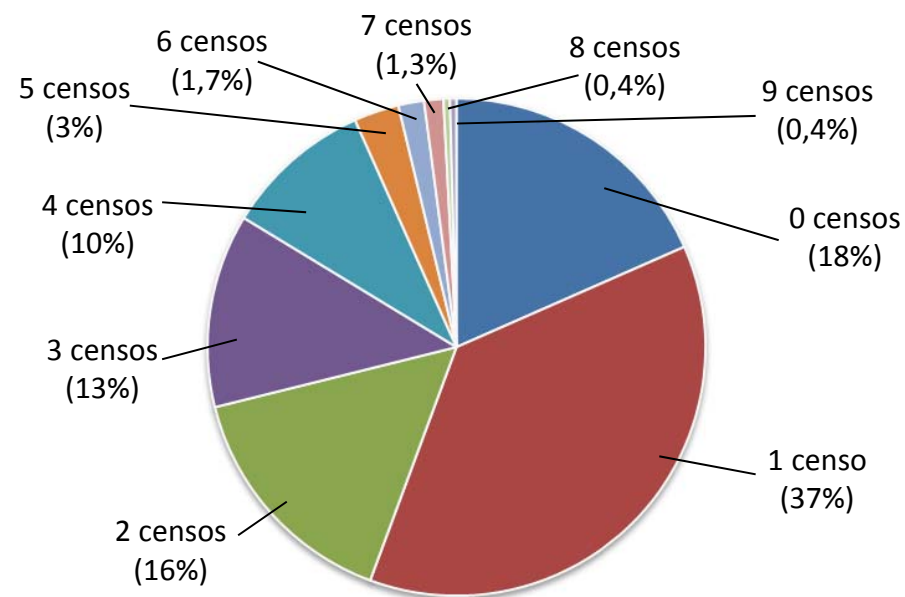
Xarxa de Parcs Naturals
#DibaOberta

ESPARC Parque Nacional de los
2018 Picos de Europa
23 al 27 mayo



- Personal parques
- Mixto
- Voluntarios externos
- Botánicos expertos
- Sin seguimiento

Personal responsable del seguimiento

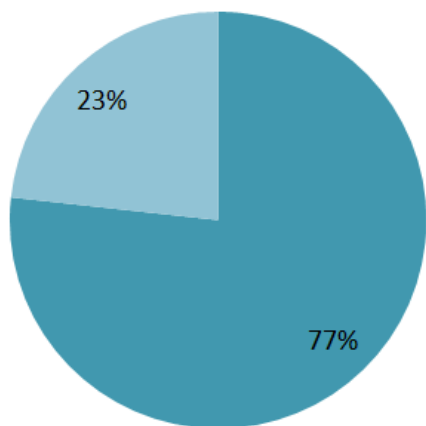


Número de censos por localidad

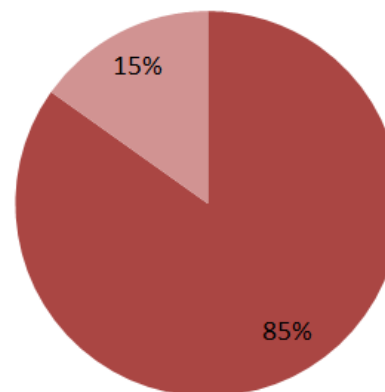


FLORA PRIORITARIA

Viabilidad (n=43)

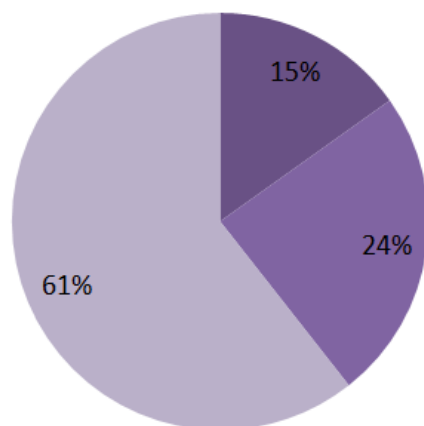


Seguimiento (n=33)



- Seguimiento
- Sin seguimiento

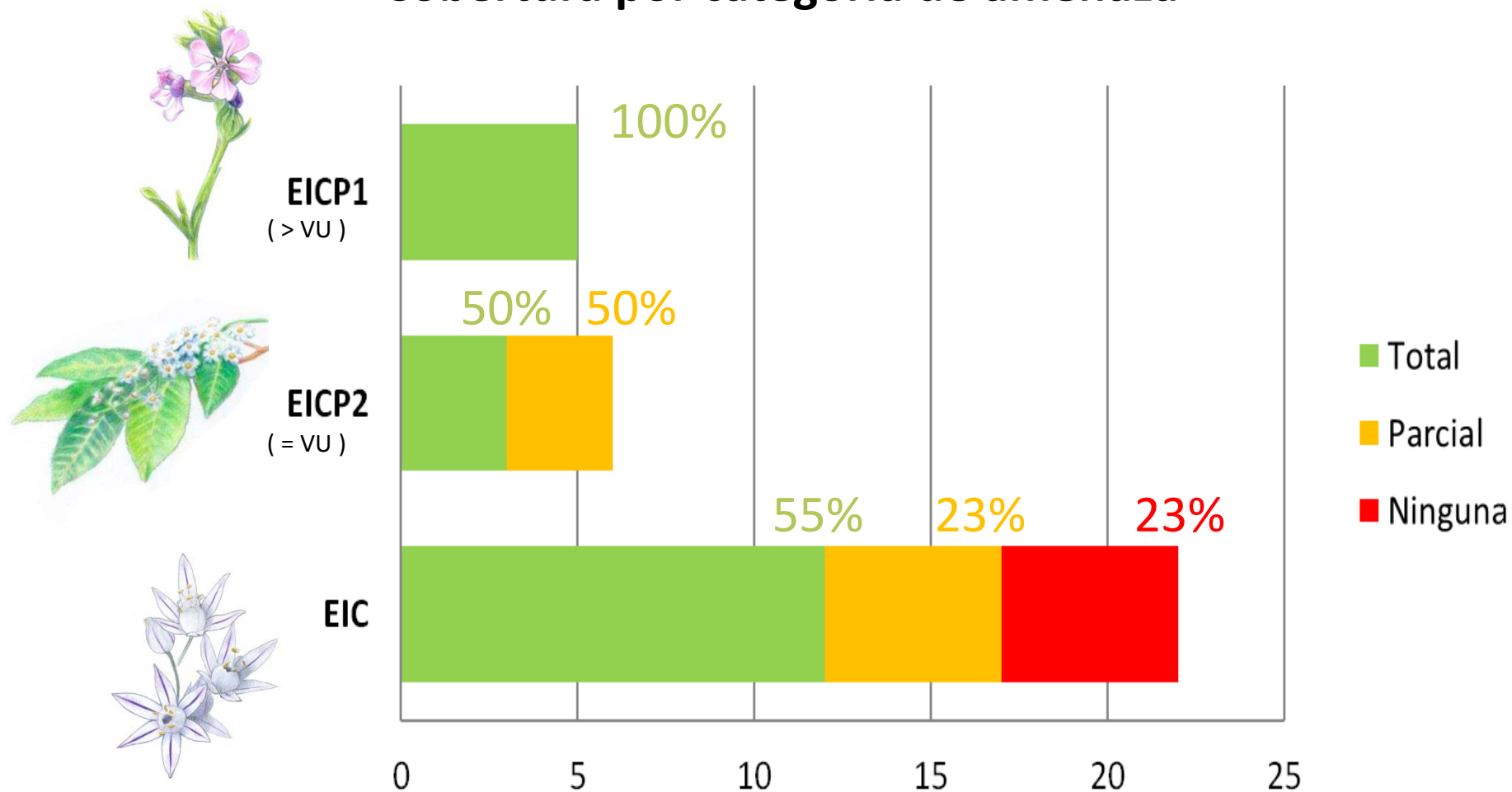
Cobertura (n=33)



- Ninguna
- Parcial
- Total

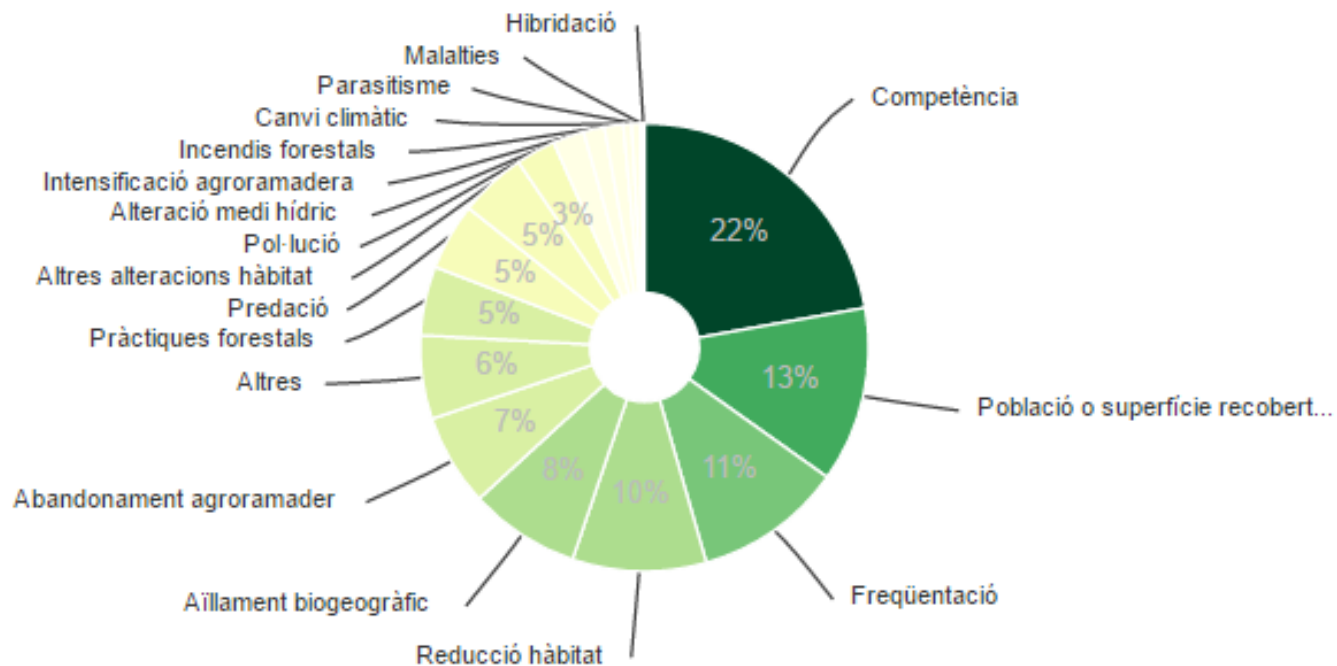


Cobertura por categoría de amenaza

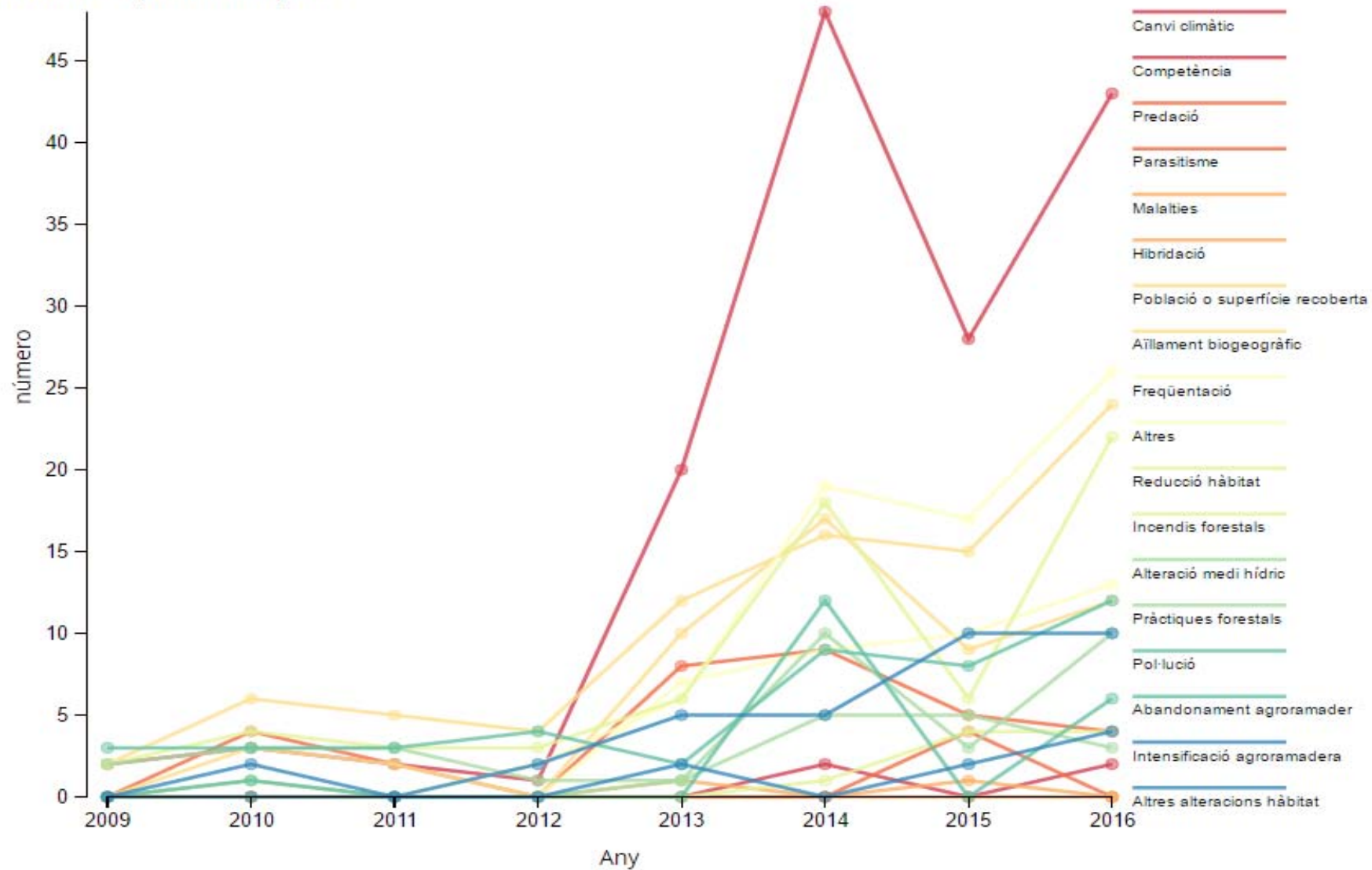




Síntesi d'impactes (n=663)



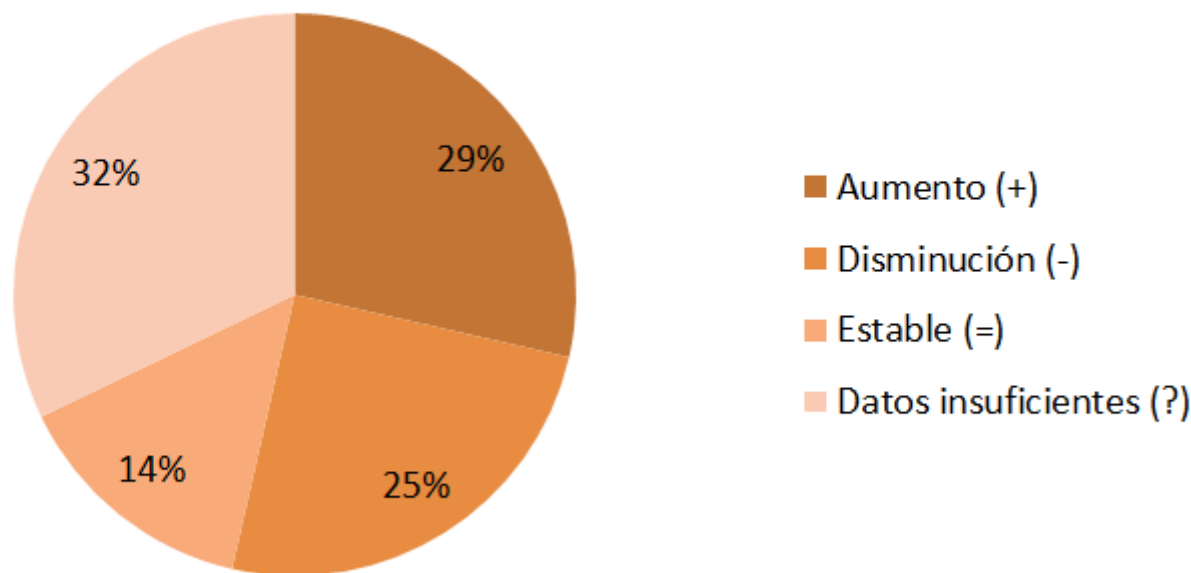
Evolució temporal dels impactes





FLORA PRIORITARIA

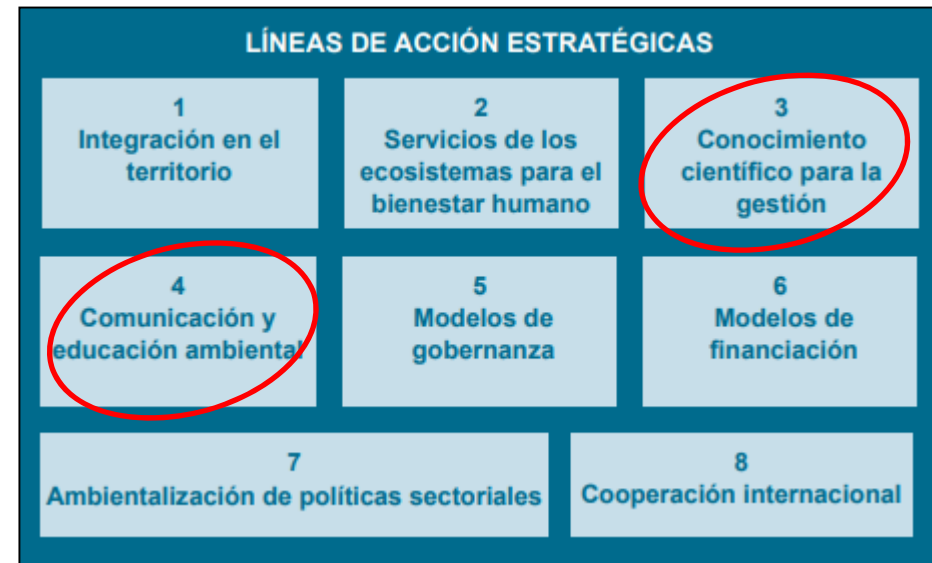
Tendencia poblacional (n=28)





RESULTADOS:

- útil herramienta para poner la problemática de la flora amenazada al día en dos líneas del Programa de Trabajo Sociedad y Áreas Protegidas 2020





BALANCE FINAL:

ASPECTOS A REFORZAR

- > despliegue territorial más igualado
- > incremento cobertura localidades prioritarias
- > avance ofimático para mejorar flujo de trabajo

ASPECTOS FUERTES

- > mejora de la tutela del territorio (sinergia acciones conservación)
- > motivación de los guardas
- > entrada en la "agenda" de los equipos técnicos
- > resiliente a variaciones presupuestarias
- > herramienta de comunicación sobre presiones en los parques



Gracias por
vuestra atención