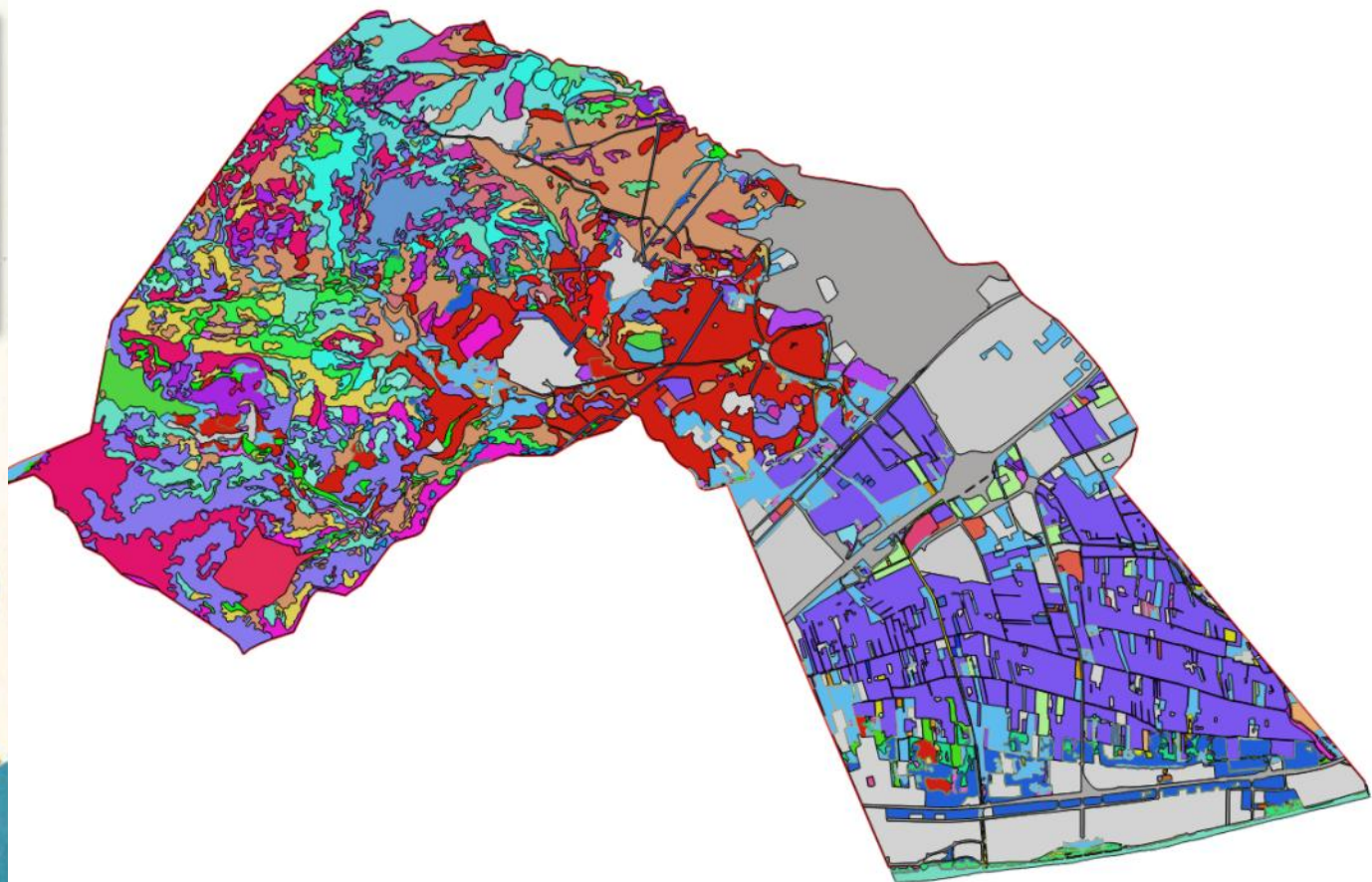


## Gavà, mosaic de paisatges



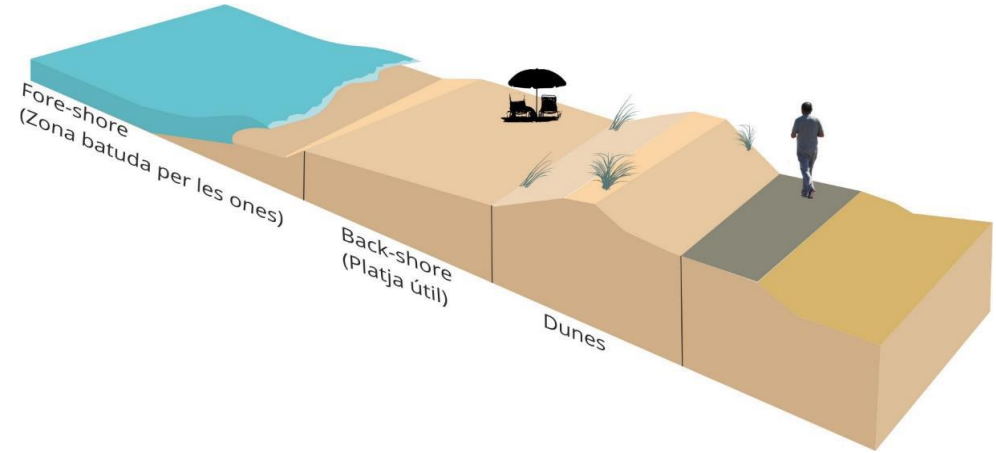


## Les dunes de Gavà, un servei ecosistèmic

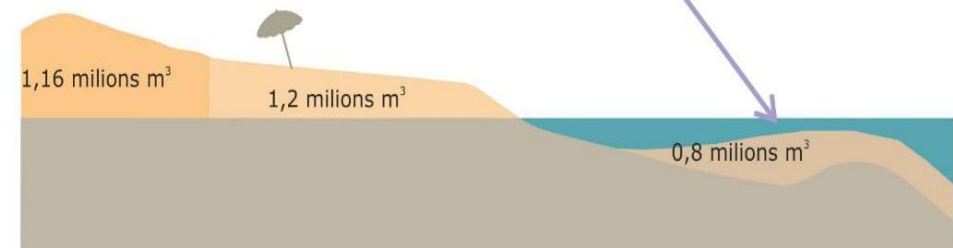




## Les dunes de Gavà, un servei ecosistèmic



Realitat





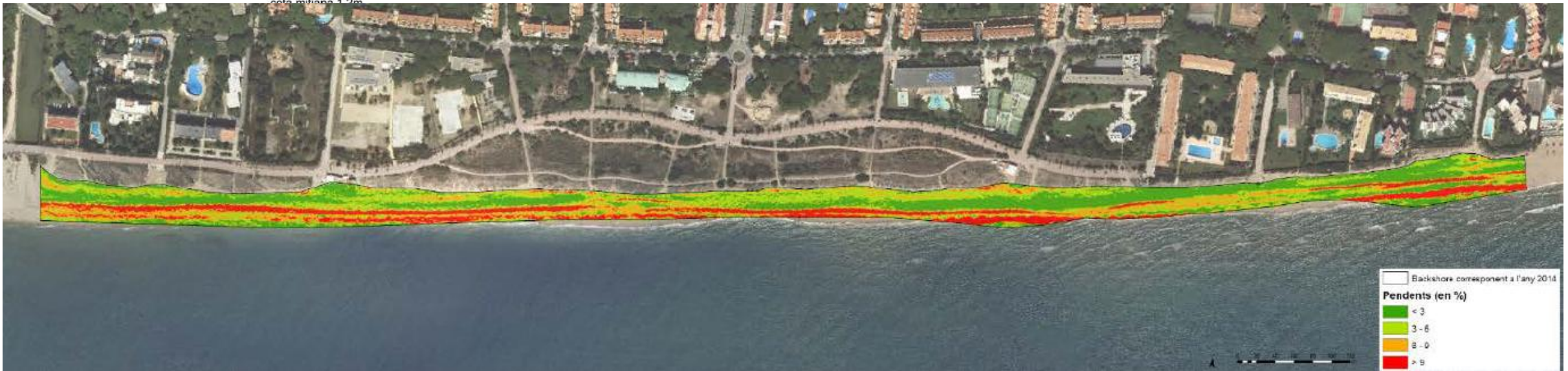
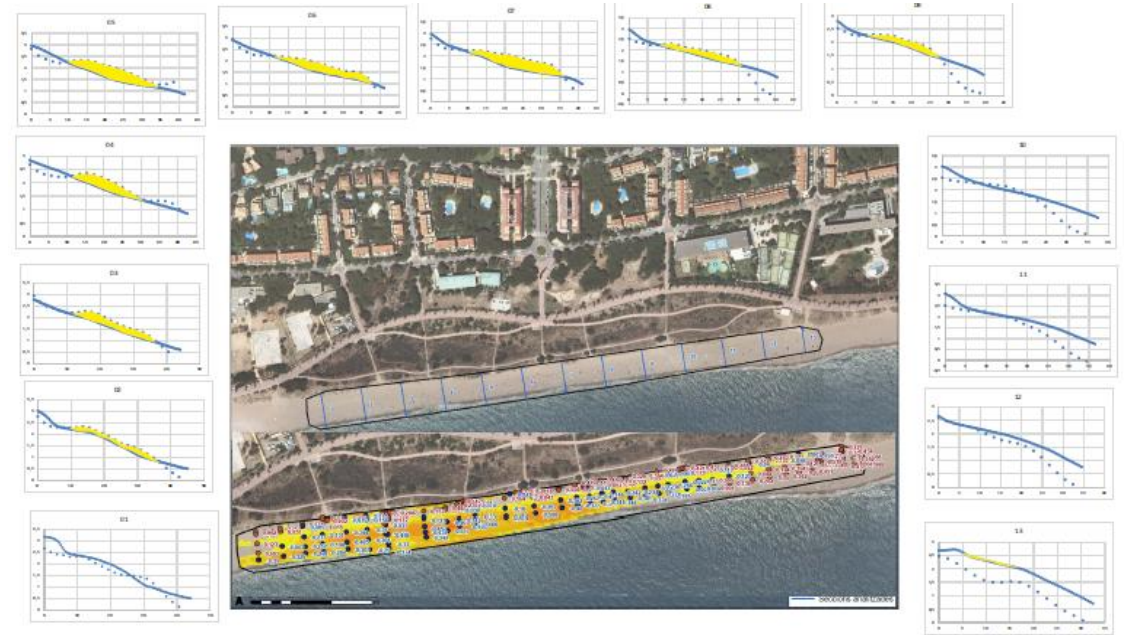
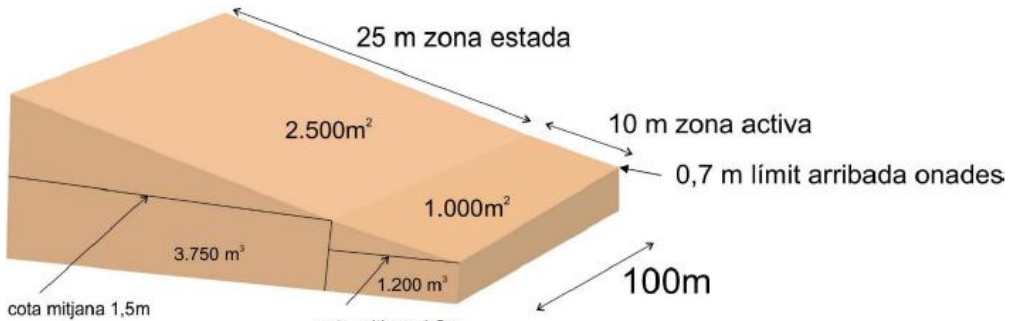
## Les dunes de Gavà, un servei ecosistèmic

$$500 \text{ banyistes} \times 5 \text{ m}^2 = 2.500 \text{ m}^2$$

Densitat màxima mesurada:  
500 banyistes/100 m



Ratio mínim/banyista=5m<sup>2</sup>





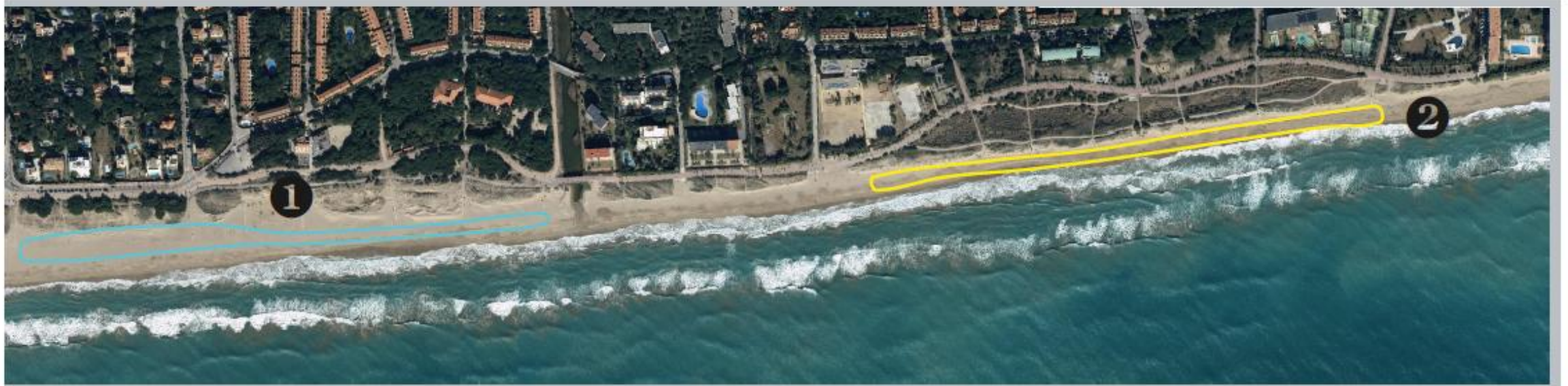
## Les dunes de Gavà, un servei ecosistèmic

### ACTUACIONS

2015. Traslocació de 5.000m<sup>3</sup> de arena

2016. Aportació de 40.000m<sup>3</sup> de arena

2017. Traslocació de 8.000m<sup>3</sup> de sorra



## La pineda litoral, gestió forestal en un espai urbà

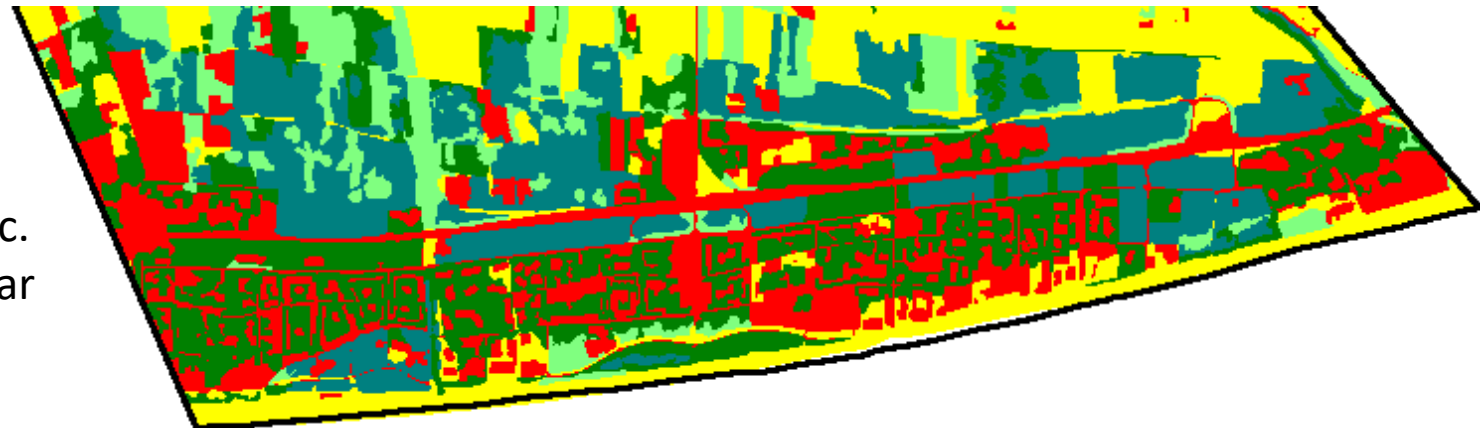
La pineda litoral

- Pineda forestal protegida
- Pineda forestal no protegida
- Pineda urbana (
  - Pública: el verd urbà i els vials. (sotabosc, orquídiess, etc.)
  - Privada

Pi pinyer és poc indicat per l'espai viari: problemes d'accessibilitat, inclinacions (heliòfil) i aixecament de murs i paviments

Cal adaptar l'espai públic a la preservació de la pineda:

- L'arbrat privat també forma part del verd públic.
- Cal augmentar la permeabilitat i l'espai radicular
- Les alineacions no són necessàries i banalitzen el valor paisatgístic de l'espai.
- Selecció d'espècies basada en la naturalitat.

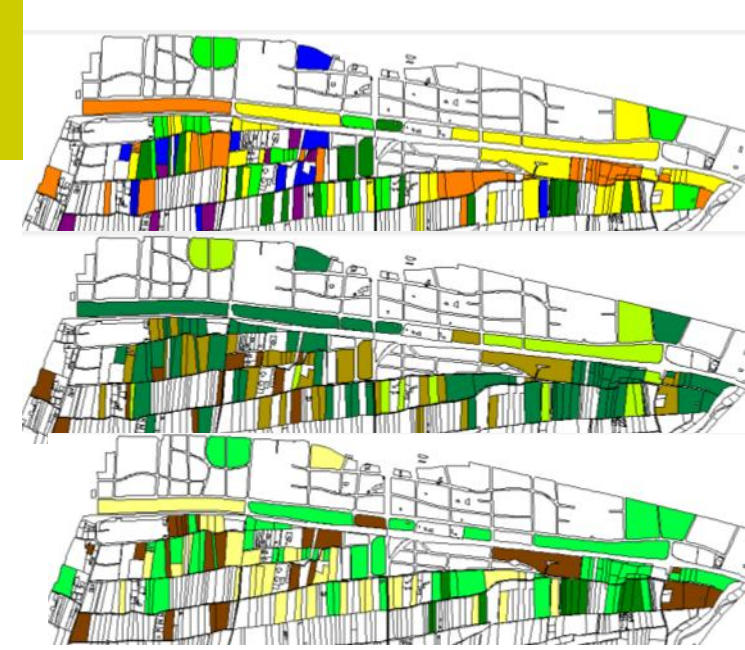




## La pineda litoral, gestió forestal en un espai urbà

### Gestió de la pineda urbana

- Fase 1 (fins 2007). Prohibició de tala de pins
- Fase 2 (2007-17). Gestió de la Pineda
- Fase 3. Pla Director de l'Espai Públic de Gavà Mar i Pla Director de l'Arbrat Viari





## La pineda litoral, gestió forestal en un espai urbà

### ESPÈCIE ÚNICA A INTRODUIR

### ESPÈCIES A RETIRAR



01 PINUS PINEA



13 FICUS



14 TIPUANA TIPU



15 NERLUN OLEANDER





## El planejament

