

CATÀLEG DE VERTEBRATS DEL PARC DE LA SERRALADA DE MARINA

IV Trobada d'Estudiosos de la Serralada Litoral Central
i VIII del Montnegre i el Corredor
Vallgorguina 20 i 21 de Novembre del 2019





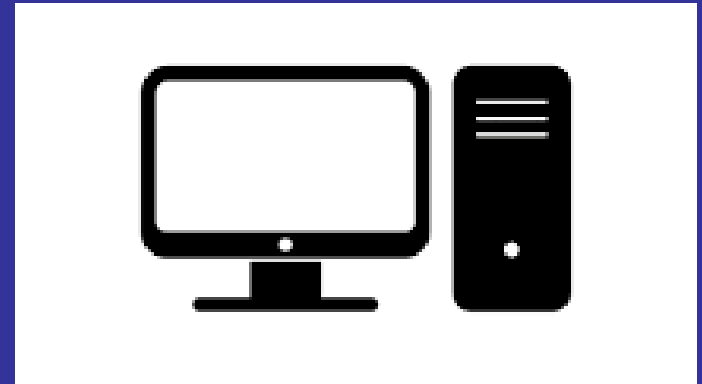
OBJECTIUS

- Inventari de la **fauna vertebrada**
- **Distribució** aproximada al Parc
- **Fenologia** dels ocells
- Categories **legals**
- **Estat** de conservació



METODOLOGIA

- 100% treball de **gabinet**



- Fonts d'informació: **Ornitho.cat**, **Banc Dades Biodiversitat de Catalunya**, Proposta de l'ICO (ocells), Projecte Sylvia (ocells), Projecte SOCC (ocells), estudis i llibres específics (Atles Ocells Maresme, Atles Ocells Vallès Oriental, etc.) i **experts** (D. Fernández, T. Arrizabalaga, I. Torre i en C. Flaquer).

ORNITHO.CAT

- Dades de **36 anys** (1973-2019) equivalen a **11.385 registres filtrats**, un **99,0%** d'**ocells**

Grup biològic	Fora Parc	Dins del Parc	Total
Amfibis	5	11	16
Mamífers	49	63	112
Ocells	16028	11.272	27300
Peixos	1	-	1
Rèptils	40	38	78
Rates pinyades		1	1
Total	16123	11385	27508

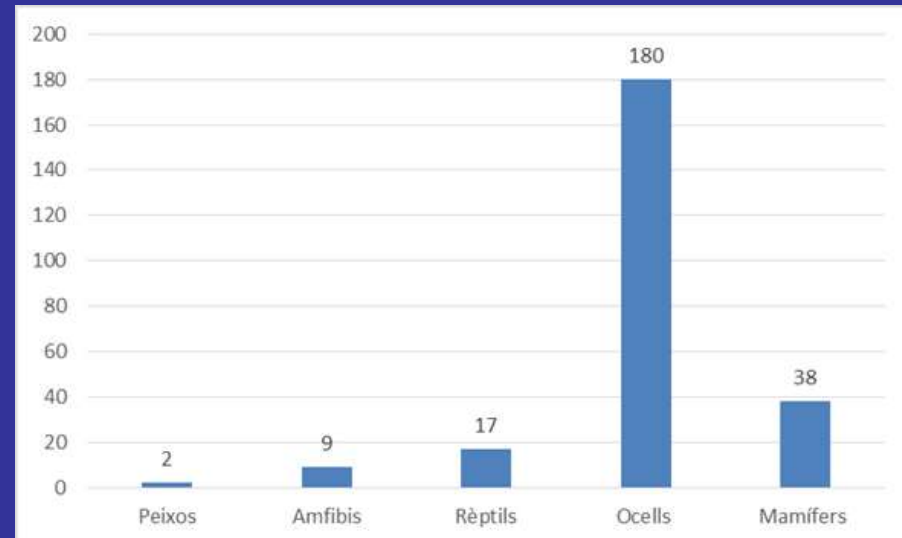
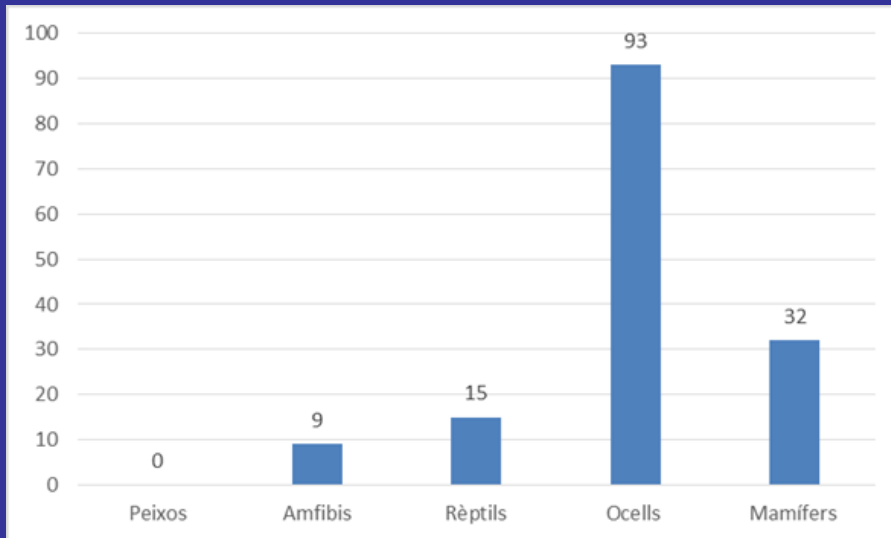
VÀLUA LEGAL I CONSERVACIONISTA

- **Normativa** catalana, espanyola i europea
- Estat de conservació categories UICN d'**ocells** (ICO) i **rates pinyades** (C. Flaquer)

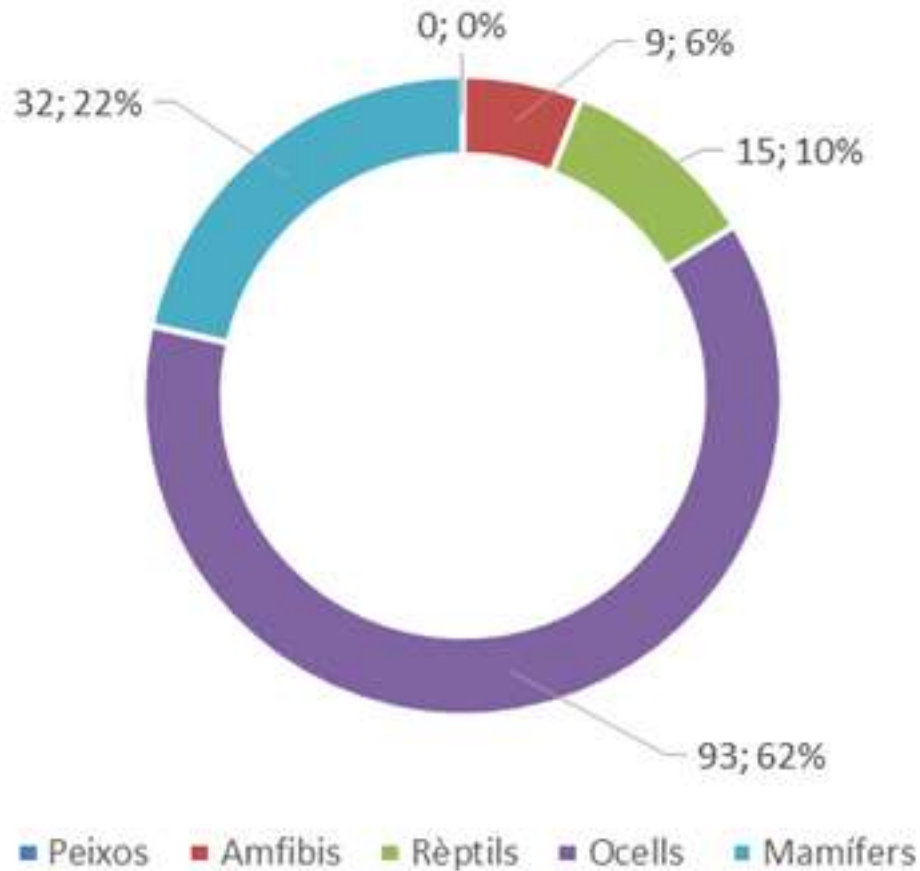


RESULTATS

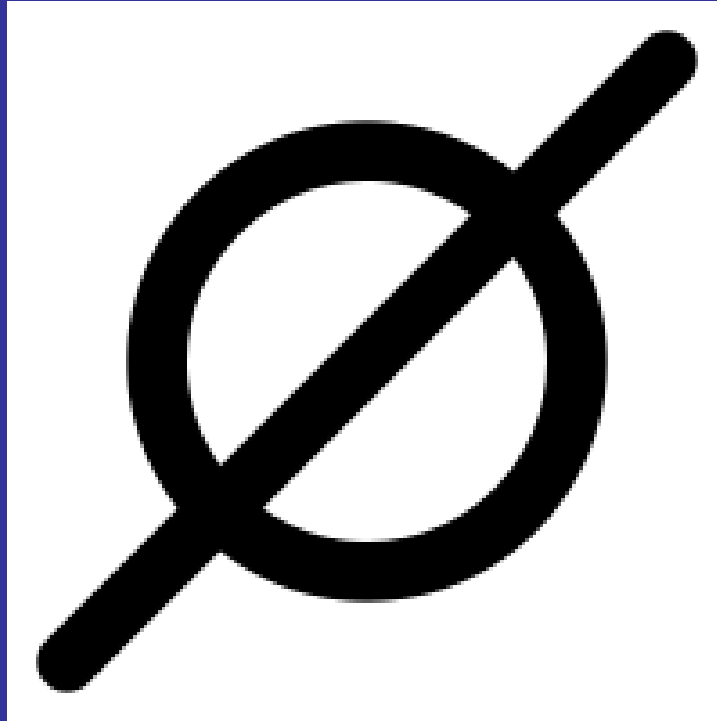
- **149 espècies** de vertebrats (només ocells nidificants) vs **246 espècies** (ocells no nidificants i dubtes inclosos): increment potencial del **+65%**.



APORTACIÓ PER CLASSE TAXONÒMICA



PEIXOS



- Carpí daurat (*Carassius auratus*)?
Gambúsia (*Gambusia holbrooki*)?

AMFIBIS



AMFIBIS

- 9 espècies, totes autòctones
- Destaca la troballa de la Granota de Graf (*Pelophylax kl. grafi*) i tritó verd (*Triturus marmoratus*). Ambdues a can Miravitges (Escola de Natura Angeleta Ferrer)
- 0 espècies antigues/dubtoses

RÈPTILS



RÈPTILS

- 15 espècies, 14 autòctones i 1 exòtica (Tortuga d'aigua americana)
- Destaquen les 2 tortugues (*Testudo hermanni* i *Mauremys leprosa* –introduïda–), el dragó rosat (*Hemidactylus turcicus*) i el llangardaix ocel·lat (*Timon lepidus*)
- No està clar que la tortuga mediterrània (*Testudo hermanni*) es reproduïxi a l'àmbit

RÈPTILS

- Hi ha **2** espècies **dubtoses/antigues no incloses**: serp de ferradura (*Hemorrhois hippocrepis*) i l'escurçó ibèric (*Vipera latastei*).

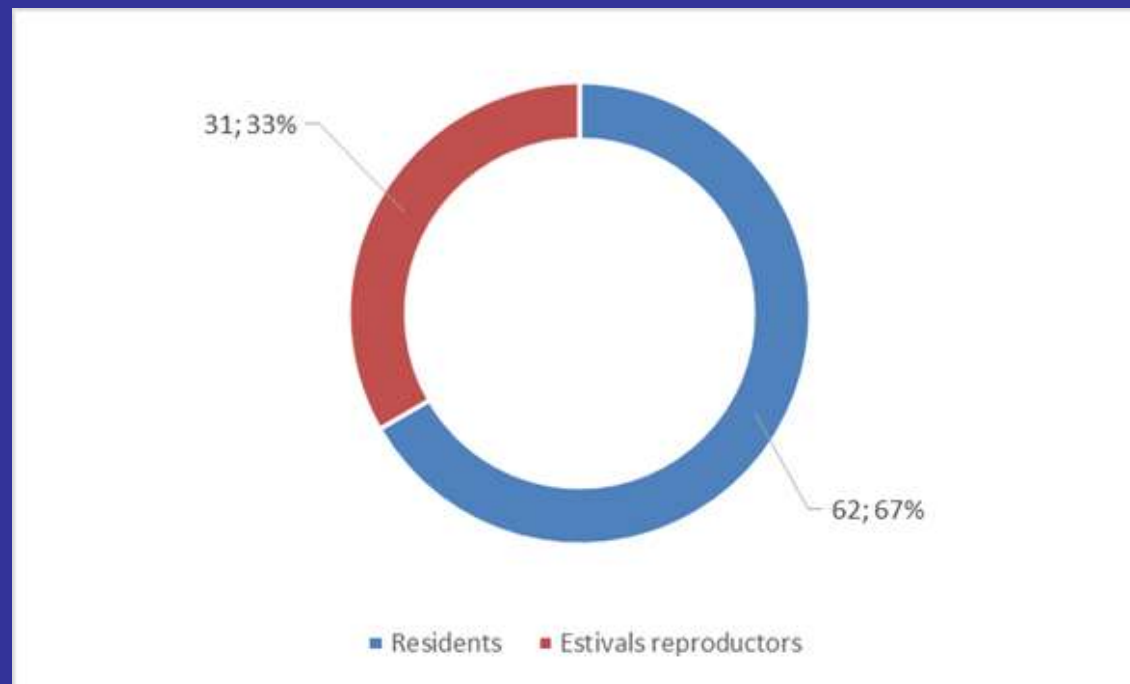


OCELLS



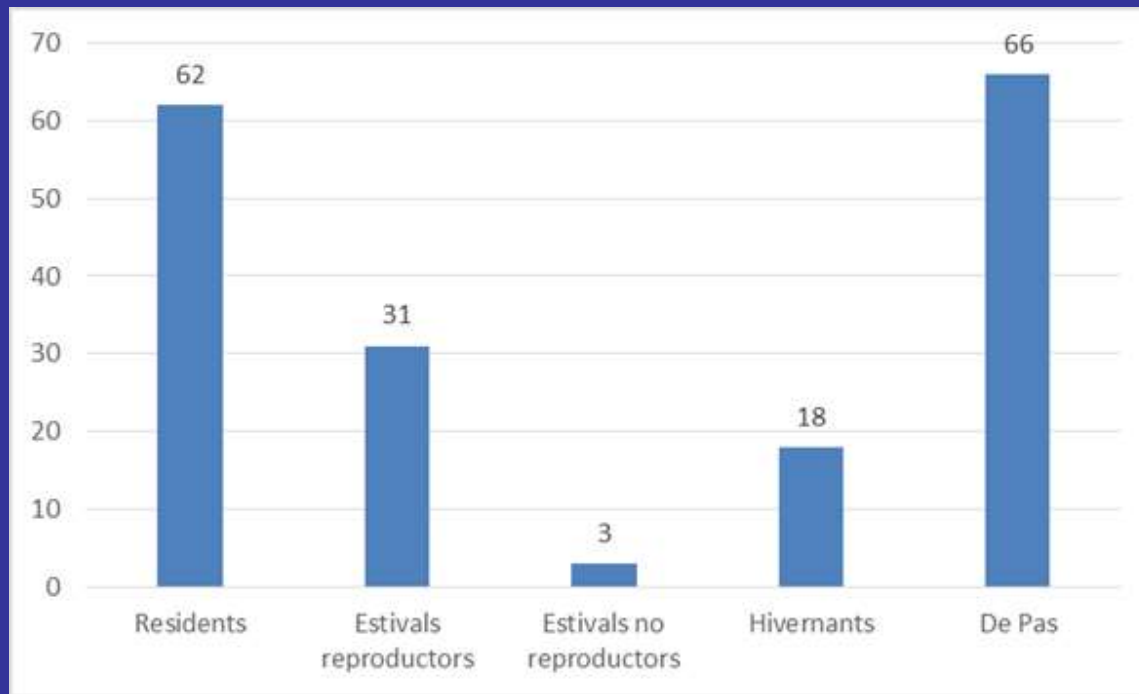
OCELLS

- Hi ha **180 espècies** d'ocells registrades, **171 autòctones** i **9 exòtiques (6 invasores)**
- **93 espècies nidificants**, **62 residents** i **31 estivals reproductores**



OCELLS

- 3 espècies **estivals no** reproductores, **18** hivernants i **66** de pas



- 11 rapinyaires: 6 rapinyaires diürns i 5 nocturns

OCELLS

- Destaquen el **botxí** (*L. meridionalis*) únic amb categoria **EN**. També el **picot garser petit**, **abellerol**, **cucut reial**, **trobat**, **còlit ros**, **gralla**, **capsigrany**, **hortolà**...i el **rossinyol del Japó**
- Hi ha **24 espècies** que requeririen un **tractament més acurat**: **falcó mostatxut**, **cruixidell**, **cogullada vulgar**, **cotoliu**, **trencapinyes**, **durbec** (**inclosos**) o la **xixella**, **gaig blau**, **pardal de bardissa** (**no inclosos**)...

RATES PINYADES



RATES PINYADES

- 10 espècies, totes autòctones.
- De les 3 espècies a l'Annex II 2 en categoria VU (*Myotis myotis* i *Miniopterus schreibersi*) i 1 en la de NT (*Rhinolophus hipposideros*)
- 1 espècie antiga/dubtosa no inclosa: rata pinyada de ferradura mitjana (*Rinolophus mehelyi*).
- Gairebé la meitat d'espècies (4) són comunes. Només 1 espècie hi és molt rara: rata pinyada ratera grossa (*Myotis myotis*)

ALTRES MAMÍFERS



ALTRES MAMÍFERS

- 22 espècies, 19 autòctones i 3 exòtiques, cap invasora.
- Destaca el ratbuf (*A. sapidus*), el talpó roig (*Myodes glaerolus*), la llebre (*Lepus europaeus*) i el cabirol (*Capreolus capreolus*).
- 4 espècies protegides (erixonc fosc, esquirol, ratbuf i mostela) del total de 22 espècies

ALTRES MAMÍFERS

- **Manca consens** científic per dirimir els anys a passar per deixar de ser exòtica (Gat mesquer? Rata negra?).
- **5 espècies antigues/dubtoses no** incloses: eriçó clar (*Atelerix algirus*) –cercat amb gossos ensinistrats-, turó (*Mustela putorius*), llúdriga (*Lutra lutra*), gat fer (*Felis silvestris*) i llop (*Canis lupus*).

DISCUSSIÓ

- 99,0% registres Ornitho són **ocells**
- Informació **antagònica**: **sí** i **no** segons font
- Dada **antiga de presència** i actual absència
- Dada **actual presència escassa** i antiga absent
- Dada **sense data**
- **Manca de precisió** de la localització: quadrícula dins i fora del Parc
- Espècies **antigues/dubtoses**: criteri per incloure-les a la llista principal

DISCUSSIÓ

- Espècie **exòtica**: indefinició
- Noms **científics no** concordants
- Categories **UICN** només per a **2 classes** (ocells i rates pinyades)
- **Dades noves** dins del procés de catalogació
- Peixos: probablement n'hi hagi d'exòtics.
- Amfibis: tritó verd alliberat
- Rèptils: origen i viabilitat de la “població” de tortuga mediterrània

DISCUSSIÓ

- Ocells **nidificants** vs ocells **totals**
- Ocells crien a tocar del Parc i alimentació a dins
- Ocells nidificants dubtosos amb filtre **juny-agost**: Xixella? Pardal de bardissa? Gaig blau?
- Rates pinyades segregades de mamífers
- Mamífers exòtics: Gat mesquer? Rata negra? Rata comuna?

MOLTES GRÀCIES!

