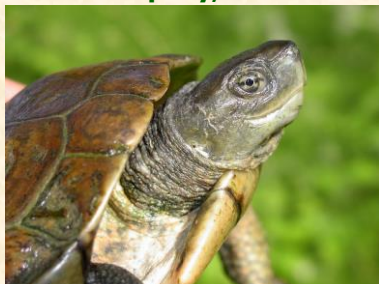


## Amfibis i rèptils d'interès de conservació al Parc de la Serralada Litoral: fitxes per al Pla de Conservació

Roser Campeny, Marc Franch, Joana Colomer i Roser Loire



Parc de la  
Serralada Litoral



### FITXES

#### Fitxes de fauna d'interès de conservació prioritària >> Eina per a la gestió

Vinculades a la redacció del Pla de conservació del Parc Serralada Litoral

#### Dades generals del tàxon

#### Avaluació de la situació al Parc

Coneixement de la distribució

Dades sobre estimes poblacionals

Tendència al Parc

#### Impactes constatatats

#### Amenaces potencials

#### Gestió

Objectius

Accions

Calendari

#### Indicadors

4. GESTIO
<b>Responsabilitat de gestió</b> <ul style="list-style-type: none"><li>• Garantir l'existència d'hàbitats de reproducció adequats per a l'espècie en el context del Parc. El SLL és característic per reproduir-se en un ventall ampli d'hàbitats aquàtics, permanents o no, naturals i d'origen antròpic.</li><li>• Garantir l'existència d'hàbitats benestants favorables entorn de les zones de reproducció.</li><li>• Garantir la detecció precoç i retirada de peces exòtiques en els hàbitats de reproducció.</li><li>• Garantir la detecció precoç de possibles casos de malalties emergents.</li></ul>
<b>Accions realitzades</b> <p>(R) Recerca i seguiment (R11) - Cartografiat (2008-2001, 2012) (R12) - Estudi d'habitats (2008-2001, 2012) (R17) - Recensament d'espècies (2008-2001, 2012) (G) Conservació i gestió del medi</p> <p>(E) Gestió de la informació (E07) - Publicacions (Campeny, R., Fernández-Roa, X., Fernández-Roa, M., Llorens, H. 2017) (E08) - Difusió científica (Llaneras i Estabrook, 2016) (E09) - Plans de dades a SLL (2008-2001, 2012) (E12) - Formació i formació del personal dels parcs i/o vinculats als parcs (2012)</p> <p>(N) Normativa i altres eines administratives</p>
<b>Accions planejades del Programa</b> <p>(R) Recerca i seguiment ALOR, A (2011) - Cartografia d'actualització de la cartografia de distribució de l'espècie en l'àmbit del Parc. Es realitzarà una prospecció mitjana per a tot el Parc i a escala més gran (quadrats 17A i 17J) per al mapa i altres accions. ALOR, J. (2016) - Seguiment. Es realitzarà un seguiment dels punts de reproducció catalogats del Parc. El seguiment ha de permetre determinar l'estat dels hàbitats de reproducció, detectar les impactes i prendre mesures per a la seva conservació amb a fi de reproducció del SLL. Es realitzen propostes per a conservar els 1 millor punt, si cal. ALOR, J. (2017) - Recensament sistemàtic i documental. S'establirà un procediment de consulta sistemàtica de fonts d'informació fiables, amb la finalitat d'obtenir dades de la presència de l'espècie en l'àmbit del Parc i altres espècies cícnies. Conservació i gestió del medi ALOR, A (2012) - Gestió d'hàbitats. Es realitzaran actuacions de restauració en aquells punts d'algua en els que, segons ALOR, J. (2011), s'observa que no es produeixen espècies i, a més, que els hàbitats són d'origen antròpic. A més, s'establirà un pla de gestió de les aigües que garanteixi que els hàbitats siguin suficients, garantint l'accessibilitat a la tassa d'algua per part dels adults i eliminant factors d'interferència o la qualitat del medi, entre altres.</p>

## CRITERIS DE SELECCIÓ D'ESPÈCIES

9 amfibis (+1) / 16 rèptils (+1)

### Pla estratègic de conservació de la fauna (Diputació de Barcelona, 2016)

- **EICP:** Espècies d'interès de conservació prioritària a la XPN de la Diputació de Barcelona

#### **Llistes vermelles**

- En perill (CR, EN), vulnerable (VU), proper a l'amenaça (NT)

Àmbit España, 2002

#### **Directiva hàbitats**

- **Annex II:** Espècies animals i vegetals d'interès comunitari per a la conservació de les quals és necessari designar Zones Especials de Conservació.

#### **Catálogo Español de Especies Amenazadas**

Espècies en perill d'extinció i vulnerables

Tortuga mediterrània (*T. hermanni*) – sense poblacions conegudes



## CRITERIS DE SELECCIÓ

#### **Directiva hàbitats**

- **Annex IV:** Espècies animals i vegetals d'interès comunitari que requereixen una protecció estricta.

#### **Llei de protecció dels animals**

- Espècies de les **categories A, B i C**

#### **Instrument de gestió de la ZEC**

- Espècies considerades **elements clau de conservació**
- Cap espècie d'amfibi o rèptil

#### **Pla especial** (proposta de modificació no aprovada, 2017)

- Espècies considerades a l'annex 4

**Prioritària per al Parc** (Amfibis i rèptils del Parc Serralada Litoral. Catàleg, 2013).

- Espècies d'atenció prioritària



## ESPÈCIES SELECCIONADES

**Tòtil** - *Alytes obstetricans*  
**Granoteta de punts** - *Pelodytes punctatus*  
**Gripau corredor** - *Epidalea calamita*  
**Reineta meridional** - *Hyla meridionalis*  
**Tortuga de rierol** - *Mauremys leprosa*  
**Llangardaix ocel·lat** - *Timon lepidus*  
**Vidriol** - *Anguis fragilis*  
**Serp de collaret** - *Natrix astreptophora*



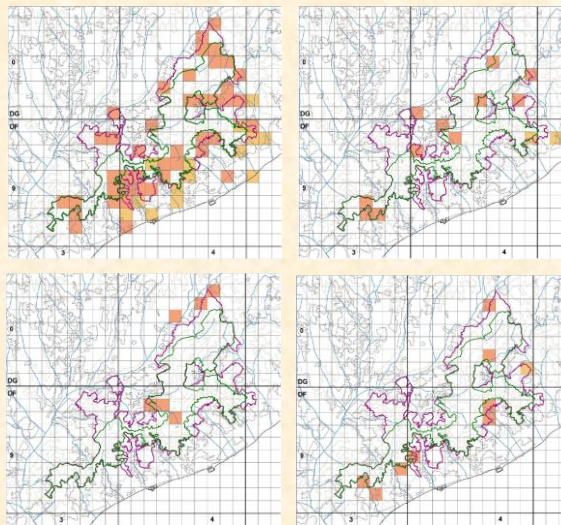
**Tritó verd** - *Triturus marmoratus*  
**Gripau d'esperons** - *Pelobates cultripipes*



**Tortuga d'aigua americana** - *Trachemys scripta*

## ALGUNES DADES

**Coneixement de la distribució?** alt per a totes les espècies, però **NO ACTUALITZAT**



Font: Minuartia, 2013

## ALGUNES DADES

Proporció de la població catalana que es troba en el Parc? Desconeguda

Estima poblacional? Desconeguda

Tendència al Parc? a partir de localitats, **NO DE QUANTIFICACIÓ DE POBLACIONS**



**Tòtil**  
Tortuga de rierol  
**Tortuga d'aigua americana**

**Granoteta de punts**  
**Gripau corredor**  
**Reineta meridional**

**Llangardaix ocel·lat**  
**Vidriol**  
**Serp de collaret**

## IMPACTES I PROPOSTES DE GESTIÓ

	Incendis	Alteració sistema hidric	Abandonament pràctiques agronòmiques	Altres alteracions de l'habitat	Espècies exòtiques	Canvi climàtic	Atropellaments	Altres	MESURES
<b>Tòtil</b>								Expansió de la granota pintada: vector de malalties infeccioses emergents	<ul style="list-style-type: none"> <li>- Actualitzar cartografia de distribució</li> <li>- Seguiment punts coneguts de reproducció.</li> <li>- Restauració d'hàbitats aquàtics</li> <li>- Control d'exòtiques</li> </ul>
<b>Granoteta de punts</b>								Expansió de la granota pintada: vector de malalties infeccioses emergents	<ul style="list-style-type: none"> <li>- Actualitzar cartografia de distribució</li> <li>- Seguiment punts coneguts de reproducció.</li> <li>- Restauració d'hàbitats aquàtics</li> <li>- Control d'exòtiques</li> </ul>
<b>Gripau corredor</b>								Competència amb la granota pintada en fase larvària	<ul style="list-style-type: none"> <li>- Actualitzar cartografia de distribució</li> <li>- Seguiment punts coneguts de reproducció.</li> <li>- Restauració d'hàbitats aquàtics</li> <li>- Control d'exòtiques</li> </ul>
<b>Reineta</b>								Malalties emergents?	<ul style="list-style-type: none"> <li>- Actualitzar cartografia de distribució</li> <li>- Seguiment punts coneguts de reproducció.</li> <li>- Restauració d'hàbitats aquàtics</li> <li>- Control d'exòtiques</li> </ul>



## IMPACTES I PROPOSTES DE GESTIÓ

	Incendis	Pràctiques forestals	Abandonament pràctiques agronòmiques	Pollució	Altres alteracions de l'hàbitat	Freqüentació	Canvi climàtic	Atropellaments	Altres	MESURES
Tortuga de rierol									<ul style="list-style-type: none"> <li>- Tortugues aquàtiques invasores: competència pels recursos alimentaris i tèrmics; risc de transmissió de patògens</li> <li>- Introducció d'exemplars d'altres zones de la península Ibèrica o del nord d'Àfrica</li> </ul>	<ul style="list-style-type: none"> <li>- Actualitzar cartografia de distribució.</li> <li>- Seguiments de nuclis poblacionals i censos a llarg termini</li> <li>- Millora de l'hàbitat per a posta i assolellament</li> <li>- Control de tortugues exòtiques</li> </ul>
Llangardaix ocel·lat									<ul style="list-style-type: none"> <li>- Accentuació de factors negatius</li> </ul>	<ul style="list-style-type: none"> <li>- Actualitzar cartografia de distribució</li> <li>- Control colònies de gats</li> <li>- Analitzar factors de regressió del llangardaix ocel·lat</li> <li>- Millora d'hàbitat i creació de refugis</li> <li>- Limitació ús de fitosanitaris</li> </ul>
Vidriol									<ul style="list-style-type: none"> <li>- Poblacions reduïdes i disperses: situació d'aïllament?</li> <li>- Depredació per gats</li> </ul>	<ul style="list-style-type: none"> <li>- Actualitzar cartografia de distribució</li> <li>- Control colònies de gats</li> <li>- Analitzar factors de regressió del vidriol</li> </ul>
Colobra de collaret									<ul style="list-style-type: none"> <li>- Poblacions reduïdes i disperses: situació d'aïllament?</li> <li>- Eliminació d'exemplars per persones i animals domèstics</li> </ul>	<ul style="list-style-type: none"> <li>- Actualitzar cartografia de distribució</li> <li>- Control colònies de gats</li> <li>- Analitzar factors de regressió de la colobra de collaret</li> </ul>
Tortuga d'aigua americana										<ul style="list-style-type: none"> <li>- Actualitzar cartografia de distribució</li> <li>- Seguiment extensiu de la presència de l'espècie</li> <li>- Retirada d'exemplars / Control</li> <li>- Informació /educació ambiental</li> </ul>

