



Viu  
el Parc!

PARC DEL CASTELL DE  
**MONTESQUIU**

*Agenda escolar 23-24*



Diputació  
Barcelona

## Presentació

Us presentem la 19a edició de l'agenda escolar i familiar del Parc del Castell de Montesquiú, un recurs didàctic vinculat al programa escolar Viu el Parc, organitzat per l'Àrea d'Infraestructures i Espais Naturals de la Diputació de Barcelona.

Aquest curs, l'agenda està relacionada amb els pol·linitzadors. A Catalunya, s'ha presentat l'informe *Els pol·linitzadors silvestres a Catalunya: estatus, amenaces i àmbits estratègics per a la seva conservació*. Aquest fet també ens ha ajudat a tractar, entre tots i totes, aquest món tan enigmàtic, interessant i sobretot necessari per a la pervivència de les espècies. I aquí tenim el resultat del treball en xarxa que ha dut a terme l'alumnat de cicle superior de les escoles del Parc, amb la coordinació i les aportacions de viladraueducacio.com.

Hi trobareu cinc propostes didàctiques per treballar a casa o a l'aula. A més, aquest any hem inclòs, a cada setmana a la vista, una referència al tema dels pol·linitzadors.

Us encoratgem a utilitzar-la i aprofitem una altra vegada per donar les gràcies a tothom que participa activament en aquest projecte col·lectiu. Alumnat, famílies i professorat, sense vosaltres l'agenda no tindria sentit.

## Índex

- 28 De flor en flor: la pol·linització
- 48 Els pol·linitzadors silvestres
- 58 Fem que els nostres patis siguin oasis per als pol·linitzadors
- 78 Pol·linitzadors, on sou?
- 88 Entrevistem Constantí Stefanescu
- 110 Escola El Rocal (Montesquiú)
- 112 Escola La Baumeta (Santa Maria de Besora)
- 114 Escola Segimon Comas (Sant Quirze de Besora)
- 116 Escola Santa Bàrbara (Vidrà)
- 118 Mapa del Parc

### **Coordinació:**

Gerència de Serveis  
d'Espais Naturals de la  
Diputació de Barcelona

### **Coordinació de l'edició i la producció:**

Subdirecció d'Imatge  
Corporativa i Promoció  
Institucional de la  
Diputació de Barcelona

### **Idea, creació i coordinació de l'agenda escolar:**

viladraueducacio.com, SCP

### **Imatges de la coberta:**

Imatges provinents del  
projecte Life4pollinators  
(<https://www.life4pollinators.eu/ca?q=/>)

### **Disseny:**

Manera Estudi

### **Impressió:**

Gràfiques Cuscó

### **Dipòsit legal:**

B 15166-2023

### **Oficina del Parc del Castell de Montesquiú**

Masoveria del  
Castell de Montesquiú  
08585 Montesquiú  
Tel.: 938 529 234  
[p.montesquiú@diba.cat](mailto:p.montesquiú@diba.cat)  
[parcs.diba.cat/web/montesquiú](https://parcs.diba.cat/web/montesquiú)

## Dades personals

- > Nom i cognoms: \_\_\_\_\_  
\_\_\_\_\_
- > Adreça: \_\_\_\_\_
- > Població: \_\_\_\_\_ CP: \_\_\_\_\_
- > Telèfon: \_\_\_\_\_ Altres telèfons: \_\_\_\_\_  
\_\_\_\_\_
- > DNI: \_\_\_\_\_
  
- > Escola: \_\_\_\_\_
- > Curs: \_\_\_\_\_ Classe: \_\_\_\_\_
- > Tutor/a: \_\_\_\_\_
  
- > Grup sanguini: \_\_\_\_\_ Rh: \_\_\_\_\_
- > Al·lèrgia a: \_\_\_\_\_
- > En cas d'accident, aviseu: \_\_\_\_\_
- > Telèfons: \_\_\_\_\_

## Calendari 2023

### GENER

| dl. | dt. | dc. | dj. | dv.      | ds.       | dg.       |
|-----|-----|-----|-----|----------|-----------|-----------|
|     |     |     |     |          | <b>1</b>  |           |
| 2   | 3   | 4   | 5   | <b>6</b> | <b>7</b>  | <b>8</b>  |
| 9   | 10  | 11  | 12  | 13       | <b>14</b> | <b>15</b> |
| 16  | 17  | 18  | 19  | 20       | <b>21</b> | <b>22</b> |
| 23  | 24  | 25  | 26  | 27       | <b>28</b> | <b>29</b> |
| 30  | 31  |     |     |          |           |           |

### FEBRER

| dl.       | dt.       | dc.       | dj.       | dv.       | ds.       | dg.       |
|-----------|-----------|-----------|-----------|-----------|-----------|-----------|
|           |           |           | <b>1</b>  | <b>2</b>  | <b>3</b>  | <b>4</b>  |
| <b>5</b>  | <b>6</b>  | <b>7</b>  | <b>8</b>  | <b>9</b>  | <b>10</b> | <b>11</b> |
| <b>12</b> | <b>13</b> | <b>14</b> | <b>15</b> | <b>16</b> | <b>17</b> | <b>18</b> |
| <b>19</b> | <b>20</b> | <b>21</b> | <b>22</b> | <b>23</b> | <b>24</b> | <b>25</b> |
| <b>26</b> | <b>27</b> | <b>28</b> |           |           |           |           |

### MARÇ

| dl.       | dt.       | dc.       | dj.       | dv.       | ds.       | dg.       |
|-----------|-----------|-----------|-----------|-----------|-----------|-----------|
|           |           |           | <b>1</b>  | <b>2</b>  | <b>3</b>  | <b>4</b>  |
| <b>5</b>  | <b>6</b>  | <b>7</b>  | <b>8</b>  | <b>9</b>  | <b>10</b> | <b>11</b> |
| <b>12</b> | <b>13</b> | <b>14</b> | <b>15</b> | <b>16</b> | <b>17</b> | <b>18</b> |
| <b>19</b> | <b>20</b> | <b>21</b> | <b>22</b> | <b>23</b> | <b>24</b> | <b>25</b> |
| <b>26</b> | <b>27</b> | <b>28</b> | <b>29</b> | <b>30</b> | <b>31</b> |           |

## Calendari 2024

### GENER

| dl.       | dt.       | dc.       | dj.       | dv.       | ds.       | dg.       |
|-----------|-----------|-----------|-----------|-----------|-----------|-----------|
|           |           |           |           |           | <b>1</b>  | <b>2</b>  |
| <b>3</b>  | <b>4</b>  | <b>5</b>  | <b>6</b>  | <b>7</b>  | <b>8</b>  | <b>9</b>  |
| <b>10</b> | <b>11</b> | <b>12</b> | <b>13</b> | <b>14</b> | <b>15</b> | <b>16</b> |
| <b>17</b> | <b>18</b> | <b>19</b> | <b>20</b> | <b>21</b> | <b>22</b> | <b>23</b> |
| <b>24</b> | <b>25</b> | <b>26</b> | <b>27</b> | <b>28</b> | <b>29</b> | <b>30</b> |
| <b>31</b> |           |           |           |           |           |           |

### FEBRER

| dl.       | dt.       | dc.       | dj.       | dv.       | ds.       | dg.       |
|-----------|-----------|-----------|-----------|-----------|-----------|-----------|
|           |           |           | <b>1</b>  | <b>2</b>  | <b>3</b>  | <b>4</b>  |
| <b>5</b>  | <b>6</b>  | <b>7</b>  | <b>8</b>  | <b>9</b>  | <b>10</b> | <b>11</b> |
| <b>12</b> | <b>13</b> | <b>14</b> | <b>15</b> | <b>16</b> | <b>17</b> | <b>18</b> |
| <b>19</b> | <b>20</b> | <b>21</b> | <b>22</b> | <b>23</b> | <b>24</b> | <b>25</b> |
| <b>26</b> | <b>27</b> | <b>28</b> | <b>29</b> |           |           |           |

### MARÇ

| dl.       | dt.       | dc.       | dj.       | dv.       | ds.       | dg.       |
|-----------|-----------|-----------|-----------|-----------|-----------|-----------|
|           |           |           |           | <b>1</b>  | <b>2</b>  | <b>3</b>  |
| <b>4</b>  | <b>5</b>  | <b>6</b>  | <b>7</b>  | <b>8</b>  | <b>9</b>  | <b>10</b> |
| <b>11</b> | <b>12</b> | <b>13</b> | <b>14</b> | <b>15</b> | <b>16</b> | <b>17</b> |
| <b>18</b> | <b>19</b> | <b>20</b> | <b>21</b> | <b>22</b> | <b>23</b> | <b>24</b> |
| <b>25</b> | <b>26</b> | <b>27</b> | <b>28</b> | <b>29</b> | <b>30</b> | <b>31</b> |

### ABRIL

| dl.       | dt.       | dc.       | dj.       | dv.       | ds.       | dg.       |
|-----------|-----------|-----------|-----------|-----------|-----------|-----------|
|           |           |           |           |           | <b>1</b>  | <b>2</b>  |
| <b>3</b>  | <b>4</b>  | <b>5</b>  | <b>6</b>  | <b>7</b>  | <b>8</b>  | <b>9</b>  |
| <b>10</b> | <b>11</b> | <b>12</b> | <b>13</b> | <b>14</b> | <b>15</b> | <b>16</b> |
| <b>17</b> | <b>18</b> | <b>19</b> | <b>20</b> | <b>21</b> | <b>22</b> | <b>23</b> |
| <b>24</b> | <b>25</b> | <b>26</b> | <b>27</b> | <b>28</b> | <b>29</b> | <b>30</b> |

### MAIG

| dl.       | dt.       | dc.       | dj.       | dv.       | ds.       | dg.       |
|-----------|-----------|-----------|-----------|-----------|-----------|-----------|
|           |           |           | <b>1</b>  | <b>2</b>  | <b>3</b>  | <b>4</b>  |
| <b>5</b>  | <b>6</b>  | <b>7</b>  | <b>8</b>  | <b>9</b>  | <b>10</b> | <b>11</b> |
| <b>12</b> | <b>13</b> | <b>14</b> | <b>15</b> | <b>16</b> | <b>17</b> | <b>18</b> |
| <b>19</b> | <b>20</b> | <b>21</b> | <b>22</b> | <b>23</b> | <b>24</b> | <b>25</b> |
| <b>26</b> | <b>27</b> | <b>28</b> | <b>29</b> | <b>30</b> | <b>31</b> |           |

### JUNY

| dl.       | dt.       | dc.       | dj.       | dv.       | ds.       | dg.       |
|-----------|-----------|-----------|-----------|-----------|-----------|-----------|
|           |           |           | <b>1</b>  | <b>2</b>  | <b>3</b>  | <b>4</b>  |
| <b>5</b>  | <b>6</b>  | <b>7</b>  | <b>8</b>  | <b>9</b>  | <b>10</b> | <b>11</b> |
| <b>12</b> | <b>13</b> | <b>14</b> | <b>15</b> | <b>16</b> | <b>17</b> | <b>18</b> |
| <b>19</b> | <b>20</b> | <b>21</b> | <b>22</b> | <b>23</b> | <b>24</b> | <b>25</b> |
| <b>26</b> | <b>27</b> | <b>28</b> | <b>29</b> | <b>30</b> | <b>31</b> |           |

### ABRIL

| dl.       | dt.       | dc.       | dj.       | dv.       | ds.       | dg.       |
|-----------|-----------|-----------|-----------|-----------|-----------|-----------|
|           |           |           |           |           | <b>1</b>  | <b>2</b>  |
| <b>3</b>  | <b>4</b>  | <b>5</b>  | <b>6</b>  | <b>7</b>  | <b>8</b>  | <b>9</b>  |
| <b>10</b> | <b>11</b> | <b>12</b> | <b>13</b> | <b>14</b> | <b>15</b> | <b>16</b> |
| <b>17</b> | <b>18</b> | <b>19</b> | <b>20</b> | <b>21</b> | <b>22</b> | <b>23</b> |
| <b>24</b> | <b>25</b> | <b>26</b> | <b>27</b> | <b>28</b> | <b>29</b> | <b>30</b> |

### MAIG

| dl.       | dt.       | dc.       | dj.       | dv.       | ds.       | dg.       |
|-----------|-----------|-----------|-----------|-----------|-----------|-----------|
|           |           |           | <b>1</b>  | <b>2</b>  | <b>3</b>  | <b>4</b>  |
| <b>5</b>  | <b>6</b>  | <b>7</b>  | <b>8</b>  | <b>9</b>  | <b>10</b> | <b>11</b> |
| <b>12</b> | <b>13</b> | <b>14</b> | <b>15</b> | <b>16</b> | <b>17</b> | <b>18</b> |
| <b>19</b> | <b>20</b> | <b>21</b> | <b>22</b> | <b>23</b> | <b>24</b> | <b>25</b> |
| <b>26</b> | <b>27</b> | <b>28</b> | <b>29</b> | <b>30</b> | <b>31</b> |           |

### JUNY

| dl.       | dt.       | dc.       | dj.       | dv.       | ds.       | dg.       |
|-----------|-----------|-----------|-----------|-----------|-----------|-----------|
|           |           |           |           |           | <b>1</b>  | <b>2</b>  |
| <b>3</b>  | <b>4</b>  | <b>5</b>  | <b>6</b>  | <b>7</b>  | <b>8</b>  | <b>9</b>  |
| <b>10</b> | <b>11</b> | <b>12</b> | <b>13</b> | <b>14</b> | <b>15</b> | <b>16</b> |
| <b>17</b> | <b>18</b> | <b>19</b> | <b>20</b> | <b>21</b> | <b>22</b> | <b>23</b> |
| <b>24</b> | <b>25</b> | <b>26</b> | <b>27</b> | <b>28</b> | <b>29</b> | <b>30</b> |

### JULIOL

| dl.       | dt.       | dc.       | dj.       | dv.       | ds.       | dg.       |
|-----------|-----------|-----------|-----------|-----------|-----------|-----------|
|           |           |           |           |           | <b>1</b>  | <b>2</b>  |
| <b>3</b>  | <b>4</b>  | <b>5</b>  | <b>6</b>  | <b>7</b>  | <b>8</b>  | <b>9</b>  |
| <b>10</b> | <b>11</b> | <b>12</b> | <b>13</b> | <b>14</b> | <b>15</b> | <b>16</b> |
| <b>17</b> | <b>18</b> | <b>19</b> | <b>20</b> | <b>21</b> | <b>22</b> | <b>23</b> |
| <b>24</b> | <b>25</b> | <b>26</b> | <b>27</b> | <b>28</b> | <b>29</b> | <b>30</b> |
| <b>31</b> |           |           |           |           |           |           |

### AGOST

| dl.       | dt.       | dc.       | dj.       | dv.       | ds.       | dg.       |
|-----------|-----------|-----------|-----------|-----------|-----------|-----------|
|           |           |           | <b>1</b>  | <b>2</b>  | <b>3</b>  | <b>4</b>  |
| <b>5</b>  | <b>6</b>  | <b>7</b>  | <b>8</b>  | <b>9</b>  | <b>10</b> | <b>11</b> |
| <b>12</b> | <b>13</b> | <b>14</b> | <b>15</b> | <b>16</b> | <b>17</b> | <b>18</b> |
| <b>19</b> | <b>20</b> | <b>21</b> | <b>22</b> | <b>23</b> | <b>24</b> | <b>25</b> |
| <b>26</b> | <b>27</b> | <b>28</b> | <b>29</b> | <b>30</b> | <b>31</b> |           |

### SETEMBRE

| dl.       | dt.       | dc.       | dj.       | dv.       | ds.       | dg.       |
|-----------|-----------|-----------|-----------|-----------|-----------|-----------|
|           |           |           | <b>1</b>  | <b>2</b>  | <b>3</b>  |           |
| <b>4</b>  | <b>5</b>  | <b>6</b>  | <b>7</b>  | <b>8</b>  | <b>9</b>  | <b>10</b> |
| <b>11</b> | <b>12</b> | <b>13</b> | <b>14</b> | <b>15</b> | <b>16</b> | <b>17</b> |
| <b>18</b> | <b>19</b> | <b>20</b> | <b>21</b> | <b>22</b> | <b>23</b> | <b>24</b> |
| <b>25</b> | <b>26</b> | <b>27</b> | <b>28</b> | <b>29</b> | <b>30</b> |           |

### JULIOL

| dl.       | dt.       | dc.       | dj.       | dv.       | ds.       | dg.       |
|-----------|-----------|-----------|-----------|-----------|-----------|-----------|
|           |           |           |           |           | <b>1</b>  | <b>2</b>  |
| <b>3</b>  | <b>4</b>  | <b>5</b>  | <b>6</b>  | <b>7</b>  | <b>8</b>  | <b>9</b>  |
| <b>10</b> | <b>11</b> | <b>12</b> | <b>13</b> | <b>14</b> | <b>15</b> | <b>16</b> |
| <b>17</b> | <b>18</b> | <b>19</b> | <b>20</b> | <b>21</b> | <b>22</b> | <b>23</b> |
| <b>24</b> | <b>25</b> | <b>26</b> | <b>27</b> | <b>28</b> | <b>29</b> | <b>30</b> |
| <b>31</b> |           |           |           |           |           |           |

### AGOST

| dl.       | dt.       | dc.       | dj.       | dv.       | ds.       | dg.       |
|-----------|-----------|-----------|-----------|-----------|-----------|-----------|
|           |           |           | <b>1</b>  | <b>2</b>  | <b>3</b>  | <b>4</b>  |
| <b>5</b>  | <b>6</b>  | <b>7</b>  | <b>8</b>  | <b>9</b>  | <b>10</b> | <b>11</b> |
| <b>12</b> | <b>13</b> | <b>14</b> | <b>15</b> | <b>16</b> | <b>17</b> | <b>18</b> |
| <b>19</b> | <b>20</b> | <b>21</b> | <b>22</b> | <b>23</b> | <b>24</b> | <b>25</b> |
| <b>26</b> | <b>27</b> | <b>28</b> | <b>29</b> | <b>30</b> | <b>31</b> |           |

### SETEMBRE

| dl.       | dt.       | dc.       | dj.       | dv.       | ds.       | dg.       |
|-----------|-----------|-----------|-----------|-----------|-----------|-----------|
|           |           |           |           |           |           | <b>1</b>  |
| <b>2</b>  | <b>3</b>  | <b>4</b>  | <b>5</b>  | <b>6</b>  | <b>7</b>  | <b>8</b>  |
| <b>9</b>  | <b>10</b> | <b>11</b> | <b>12</b> | <b>13</b> | <b>14</b> | <b>15</b> |
| <b>16</b> | <b>17</b> | <b>18</b> | <b>19</b> | <b>20</b> | <b>21</b> | <b>22</b> |
| <b>23</b> | <b>24</b> | <b>25</b> | <b>26</b> | <b>27</b> | <b>28</b> | <b>29</b> |
| <b>30</b> | <b>31</b> |           |           |           |           |           |

### OCTUBRE

| dl.       | dt.       | dc.       | dj.       | dv.       | ds.       | dg.       |
|-----------|-----------|-----------|-----------|-----------|-----------|-----------|
|           |           |           |           |           | <b>1</b>  |           |
| <b>2</b>  | <b>3</b>  | <b>4</b>  | <b>5</b>  | <b>6</b>  | <b>7</b>  | <b>8</b>  |
| <b>9</b>  | <b>10</b> | <b>11</b> | <b>12</b> | <b>13</b> | <b>14</b> | <b>15</b> |
| <b>16</b> | <b>17</b> | <b>18</b> | <b>19</b> | <b>20</b> | <b>21</b> | <b>22</b> |
| <b>23</b> | <b>24</b> | <b>25</b> | <b>26</b> | <b>27</b> | <b>28</b> | <b>29</b> |
| <b>30</b> | <b>31</b> |           |           |           |           |           |

### NOVEMBRE

| dl.       | dt.       | dc.       | dj.       | dv.       | ds.       | dg.       |
|-----------|-----------|-----------|-----------|-----------|-----------|-----------|
|           |           |           | <b>1</b>  | <b>2</b>  | <b>3</b>  | <b>4</b>  |
| <b>5</b>  | <b>6</b>  | <b>7</b>  | <b>8</b>  | <b>9</b>  | <b>10</b> | <b>11</b> |
| <b>12</b> | <b>13</b> | <b>14</b> | <b>15</b> | <b>16</b> | <b>17</b> | <b>18</b> |
| <b>19</b> | <b>20</b> | <b>21</b> | <b>22</b> | <b>23</b> | <b>24</b> | <b>25</b> |
| <b>26</b> | <b>27</b> | <b>28</b> | <b>29</b> | <b>30</b> | <b>31</b> |           |

### DESEMBRE

| dl.       | dt.       | dc.       | dj.       | dv.       | ds.       | dg.       |
|-----------|-----------|-----------|-----------|-----------|-----------|-----------|
|           |           |           | <b>1</b>  | <b>2</b>  | <b>3</b>  |           |
| <b>4</b>  | <b>5</b>  | <b>6</b>  | <b>7</b>  | <b>8</b>  | <b>9</b>  | <b>10</b> |
| <b>11</b> | <b>12</b> | <b>13</b> | <b>14</b> | <b>15</b> | <b>16</b> | <b>17</b> |
| <b>18</b> | <b>19</b> | <b>20</b> | <b>21</b> | <b>22</b> | <b>23</b> | <b>24</b> |
| <b>25</b> | <b>26</b> | <b>27</b> | <b>28</b> | <b>29</b> | <b>30</b> | <b>31</b> |

### OCTUBRE

| dl. | dt. | dc. | dj. | dv. | ds. | dg. |
|-----|-----|-----|-----|-----|-----|-----|
|     |     |     |     |     |     |     |





28 dilluns

---

---

---

---

---

---

---

---

---

---

29 dimarts

---

---

---

---

---

---

---

---

---

---

30 dimecres

---

---

---

---

---

---

---

---

---

---



31 dijous

---

---

---

---

---

---

---

---

---

---

1 divendres

---

---

---

---

---

---

---

---

---

---

2 dissabte

3 diumenge

---

---

---

---

---

---

---

---

---

---

AGOST

| dl. | dt. | dc. | dj. | dv. | ds. | dg. |
|-----|-----|-----|-----|-----|-----|-----|
|     | 1   | 2   | 3   | 4   | 5   | 6   |
| 7   | 8   | 9   | 10  | 11  | 12  | 13  |
| 14  | 15  | 16  | 17  | 18  | 19  | 20  |
| 21  | 22  | 23  | 24  | 25  | 26  | 27  |
| 28  | 29  | 30  | 31  |     |     |     |

SETEMBRE

| dl. | dt. | dc. | dj. | dv. | ds. | dg. |
|-----|-----|-----|-----|-----|-----|-----|
|     | 1   | 2   | 3   |     |     |     |
| 4   | 5   | 6   | 7   | 8   | 9   | 10  |
| 11  | 12  | 13  | 14  | 15  | 16  | 17  |
| 18  | 19  | 20  | 21  | 22  | 23  | 24  |
| 25  | 26  | 27  | 28  | 29  | 30  |     |

El 90 % de les espècies de plantes amb flors necessiten la pol·linització entomòfila (feta per insectes) per reproduir-se.

4 dilluns | DIA MUNDIAL DE LA SALUT SEXUAL

Handwriting practice lines for the 4th of September.

5 dimarts

Handwriting practice lines for the 5th of September.

6 dimecres

Handwriting practice lines for the 6th of September.

7 dijous | DIA INTERNACIONAL DE L'AIRE NET

Handwriting practice lines for the 7th of September.

8 divendres | DIA INTERNACIONAL DE L'ALFABETITZACIÓ

Handwriting practice lines for the 8th of September.

9 dissabte

Handwriting practice lines for the 9th of September.

10 diumenge

Handwriting practice lines for the 10th of September.



Perquè un ecosistema estigui en bones condicions i s'afavoreixi la biodiversitat, és molt important que hi hagi molts pol·linitzadors, però també que siguin d'espècies diferents.

SETEMBRE

dl. dt. dc. dj. dv. ds. dg.

1 2 3

4 5 6 7 8 9 10

11 12 13 14 15 16 17

18 19 20 21 22 23 24

25 26 27 28 29 30



11 dilluns

DIADA NACIONAL DE CATALUNYA  
FESTA MAJOR DE SANTA MARIA DE BESORA

---

---

---

---

---

---

---

---

---

---

12 dimarts

---

---

---

---

---

---

---

---

---

---

13 dimecres

---

---

---

---

---

---

---

---

---

---

SETEMBRE

| dl. | dt. | dc. | dj. | dv. | ds. | dg. |
|-----|-----|-----|-----|-----|-----|-----|
|     |     |     |     | 1   | 2   | 3   |
| 4   | 5   | 6   | 7   | 8   | 9   | 10  |
| 11  | 12  | 13  | 14  | 15  | 16  | 17  |
| 18  | 19  | 20  | 21  | 22  | 23  | 24  |
| 25  | 26  | 27  | 28  | 29  | 30  |     |



A part del pol·len, moltes flors també produeixen un líquid que agrada molt a alguns pol·linitzadors: el nèctar. Aquest líquid és dolç, ja que té sucres concentrats, i només té la funció d'atreure els pol·linitzadors.

14 dijous

---

---

---

---

---

---

---

---

---

---

15 divendres

● DIA INTERNACIONAL DE LA DEMOCRÀCIA

---

---

---

---

---

---

---

---

---

---

16 dissabte

17 diumenge

● DIA INTERNACIONAL DE LA PRESERVACIÓ DE LA CAPA D'OZÓ

---

---

---

---

---

---

---

---

---

---

18 dilluns

---

---

---

---

---

---

---

---

---

---

19 dimarts

---

---

---

---

---

---

---

---

---

---

20 dimecres | FESTA MAJOR DE VIDRÀ

---

---

---

---

---

---

---

---

---

---

SETEMBRE

| dl. | dt. | dc. | dj. | dv. | ds. | dg. |
|-----|-----|-----|-----|-----|-----|-----|
|     |     |     | 1   | 2   | 3   |     |
| 4   | 5   | 6   | 7   | 8   | 9   | 10  |
| 11  | 12  | 13  | 14  | 15  | 16  | 17  |
| 18  | 19  | 20  | 21  | 22  | 23  | 24  |
| 25  | 26  | 27  | 28  | 29  | 30  |     |



En altres zones del món, la pol·linització no la fan només els insectes. Hi ha altres animals més grans que també poden fer aquest procés. A la zona del sud-est d'Àsia, hi ha uns ratpenats que van de flor en flor i ajuden a pol·linitzar.

21 dijous | DIA INTERNACIONAL DE LA PAU

---

---

---

---

---

---

---

---

---

---

22 divendres | DIA EUROPEU SENSE COTXES

---

---

---

---

---

---

---

---

---

---

23 dissabte

EQUINOCCI DE TARDOR A L'HEMISFERI NORD  
DIA INTERNACIONAL DE LES LLENGÜES DE SIGNES

---

---

---

---

---

---

---

---

---

---

24 diumenge

CURSA CASTELL DE MONTESQUIU

---

---

---

---

---

---

---

---

---

---

25 dilluns

Blank lined writing area for September 25th.

26 dimarts

DIA EUROPEU DE LES LLENGÜES  
DIA INTERNACIONAL PER A L'ELIMINACIÓ  
TOTAL DE LES ARMES NUCLEARS

Blank lined writing area for September 26th.

27 dimecres

Blank lined writing area for September 27th.



Als illes Balears, hi ha una sargantana (la sargantana de les Pitiüses) que també va de flor en flor i és molt important per a la pol·linització d'algunes plantes.

SETEMBRE

| dl. | dt. | dc. | dj. | dv. | ds. | dg. |
|-----|-----|-----|-----|-----|-----|-----|
|     |     |     |     | 1   | 2   | 3   |
| 4   | 5   | 6   | 7   | 8   | 9   | 10  |
| 11  | 12  | 13  | 14  | 15  | 16  | 17  |
| 18  | 19  | 20  | 21  | 22  | 23  | 24  |
| 25  | 26  | 27  | 28  | 29  | 30  |     |

OCTUBRE

| dl. | dt. | dc. | dj. | dv. | ds. | dg. |
|-----|-----|-----|-----|-----|-----|-----|
|     |     |     |     |     |     | 1   |
| 2   | 3   | 4   | 5   | 6   | 7   | 8   |
| 9   | 10  | 11  | 12  | 13  | 14  | 15  |
| 16  | 17  | 18  | 19  | 20  | 21  | 22  |
| 23  | 24  | 25  | 26  | 27  | 28  | 29  |
| 30  | 31  |     |     |     |     |     |

28 dijous

DIA INTERNACIONAL DEL DRET D'ACCÉS  
UNIVERSAL A LA INFORMACIÓ

Blank lined writing area for September 28th.

29 divendres

DIA INTERNACIONAL DE  
CONSCIENCIACIÓ SOBRE LA PÈRDUA I  
EL MALBARATAMENT D'ALIMENTS

Blank lined writing area for September 29th.

30 dissabte

Blank lined writing area for September 30th.

1 diumenge

DIA MUNDIAL DE L'HÀBITAT

Blank lined writing area for October 1st.

2 dilluns

Lined writing area for October 2nd.

3 dimarts

Lined writing area for October 3rd.

4 dimecres | DIA MUNDIAL DELS ANIMALS

Lined writing area for October 4th.

OCTUBRE

dl. dt. dc. dj. dv. ds. dg.

1

2 3 4 5 6 7 8

9 10 11 12 13 14 15

16 17 18 19 20 21 22

23 24 25 26 27 28 29

30 31



En l'agricultura intensiva, s'utilitzen herbicides i pesticides per tractar plagues i malalties. Aquests productes, però, també afecten negativament els insectes pol·linitzadors i altres espècies de fauna beneficiosa.

5 dijous | DIA MUNDIAL DE LES I ELS DOCENTS  
FIRA DEL TAST A SANT QUIRZE DE BESORA

Lined writing area for October 5th.

6 divendres | DIA INTERNACIONAL DE LA GEODIVERSITAT

Lined writing area for October 6th.

7 dissabte

8 diumenge

Lined writing area for October 7th and 8th.

9 dilluns

Blank lined writing area for October 9th.

10 dimarts | DIA D'ANAR A PEU A L'ESCOLA  
DIA MUNDIAL DE LA SALUT MENTAL

Blank lined writing area for October 10th.

11 dimecres | DIA INTERNACIONAL DE LES NENES

Blank lined writing area for October 11th.

OCTUBRE

| dl. | dt. | dc. | dj. | dv. | ds. | dg. |
|-----|-----|-----|-----|-----|-----|-----|
|     |     |     |     |     |     | 1   |
| 2   | 3   | 4   | 5   | 6   | 7   | 8   |
| 9   | 10  | 11  | 12  | 13  | 14  | 15  |
| 16  | 17  | 18  | 19  | 20  | 21  | 22  |
| 23  | 24  | 25  | 26  | 27  | 28  | 29  |
| 30  | 31  |     |     |     |     |     |



12 dijous

Blank lined writing area for October 12th.

13 divendres | DIA INTERNACIONAL PER A LA REDUCCIÓ  
DELS DESASTRES NATURALS

Blank lined writing area for October 13th.

14 dissabte

● DIA MUNDIAL DE LES AUS  
MIGRATÒRIES

Blank lined writing area for October 14th.

15 diumenge

● DIA INTERNACIONAL DE LA DONA  
RURAL

Blank lined writing area for October 15th.

Tres de cada quatre espècies de plantes (75%) que es conreen al món per a l'alimentació de les persones depenen dels insectes pol·linitzadors.

**16** dilluns | DIA MUNDIAL DE L'ALIMENTACIÓ

---

---

---

---

---

---

---

---

---

---

**17** dimarts | DIA INTERNACIONAL PER A L'ERRADICACIÓ DE LA POBRESA

---

---

---

---

---

---

---

---

---

---

**18** dimecres | DIA MUNDIAL DE LA PROTECCIÓ DE LA NATURA

---

---

---

---

---

---

---

---

---

---

OCTUBRE

| dl. | dt. | dc. | dj. | dv. | ds. | dg. |
|-----|-----|-----|-----|-----|-----|-----|
|     |     |     |     |     |     | 1   |
| 2   | 3   | 4   | 5   | 6   | 7   | 8   |
| 9   | 10  | 11  | 12  | 13  | 14  | 15  |
| 16  | 17  | 18  | 19  | 20  | 21  | 22  |
| 23  | 24  | 25  | 26  | 27  | 28  | 29  |
| 30  | 31  |     |     |     |     |     |



En determinats conreus, s'hi instal·len refugis per a pol·linitzadors per atreure'ls i aconseguir tenir una millor collita. Un bon exemple és l'*Osmia cornuta*, una abella solitària que resulta que és una pol·linitzadora de fruiters excel·lent.

**19** dijous

---

---

---

---

---

---

---

---

---

---

**20** divendres

---

---

---

---

---

---

---

---

---

---

**21** dissabte

---

---

---

---

---

---

---

---

---

---

**22** diumenge

---

---

---

---

---

---

---

---

---

---

 FIRA DE LA NOU A MONTESQUIU

23 dilluns

Lined writing area for October 23.

24 dimarts

DIA INTERNACIONAL CONTRA EL CANVI CLIMÀTIC  
DIA INTERNACIONAL DE LES BIBLIOTEQUES

Lined writing area for October 24.

25 dimecres

Lined writing area for October 25.

OCTUBRE

dl. dt. dc. dj. dv. ds. dg.

1

2 3 4 5 6 7 8

9 10 11 12 13 14 15

16 17 18 19 20 21 22

23 24 25 26 27 28 29

30 31



26 dijous

Lined writing area for October 26.

27 divendres

Lined writing area for October 27.

28 dissabte

Lined writing area for October 28.

29 diumenge

Lined writing area for October 29.

De les més de dues mil espècies d'abelles que hi ha a Europa, un 9 % es troben amenaçades i un 37 % estan en declivi.

# De flor en flor: la pol·linització

Sabeu que la **pol·linització** és un fenomen natural que permet a les plantes reproduir-se?

Perquè hi hagi pol·linització cal que el **pol·len** d'una flor arribi al **pistil** d'una altra flor de la mateixa espècie. Això passa gràcies als insectes, al vent, a l'aigua o a altres animals, com els ocells o fins i tot les sargantanes!

Les plantes silvestres atreuen els insectes amb flors de molts colors i amb moltes olors, i també amb nèctar, un aliment líquid important per a l'activitat dels pol·linitzadors. Boníssim!



Una abella minera solitària (*Andrena subopaca*) recollint pol·len en una flor de *Potentilla montana*. Autor: N. Vicens

## Però, per què és tan important la pol·linització?

En l'àmbit mundial, prop del 90% de les espècies de plantes amb flors depenen, en més o menys mesura, dels pol·linitzadors per a reproduir-se. Per la seva banda, molts animals necessiten aquestes plantes per

alimentar-se i viure. Ja veieu com n'és d'important, aquest procés, des del punt de vista ecològic!

La pol·linització també és essencial per a les persones. Imagineu-vos... Es calcula que el 75% dels aliments que es produeixen arreu del món depenen de la pol·linització dels insectes, principalment de les abelles!

Les plantes pol·linitzades per insectes, també anomenades *plantes entomòfiles*, han desenvolupat una sèrie d'adaptacions per atreure els insectes: colors brillants de les corol·les, flors aromàtiques, pol·len ric en proteïna i nèctar saborós. Quan aneu a passejar, fixeu-vos en la gran varietat de formes i colors de les flors a les vores dels camins.

## Ara us toca a vosaltres!

Hem vist que els pol·linitzadors són imprescindibles per a la reproducció de les plantes i la vida del planeta, i també perquè les persones puguem gaudir de la natura, sempre amb cura i respecte.



Un grup d'infants i joves passeja pel camp tot observant els insectes pol·linitzadors que troba

I a vosaltres, quina és l'activitat que més us agrada fer a la natura?

Creieu que la podríeu fer de la mateixa manera si no hi hagués ni flors ni arbres?

Quins pol·linitzadors coneixeu?

## Juguem?

Us proposem un repte. A veure si podeu trobar en aquesta sopa de lletres els vuit noms dels principals grups de pol·linitzadors silvestres. (Trobareu tots els grups explicats a la pàgina doble següent d'aquesta agenda.) Bon profit!

|   |   |   |   |   |   |   |   |   |   |   |   |   |   |
|---|---|---|---|---|---|---|---|---|---|---|---|---|---|
| F | M | Y | R | U | A | R | N | E | S | K | O | S | X |
| O | U | A | S | O | L | X | E | P | Q | L | P | C | R |
| R | Y | M | I | F | G | L | D | O | R | Z | Y | N | M |
| M | E | P | R | B | V | Y | X | L | M | V | P | S | D |
| I | S | A | F | F | A | P | K | L | H | I | R | W | R |
| G | C | P | I | Z | H | E | V | E | S | P | E | S | N |
| U | A | A | D | H | N | P | C | N | M | S | Y | F | E |
| E | R | L | S | F | J | D | C | Y | O | F | K | Z | S |
| S | A | L | A | B | E | L | L | E | S | L | Q | V | P |
| B | B | O | C | G | F | H | M | D | Q | O | K | T | I |
| U | A | N | J | F | H | A | R | B | U | R | R | E | N |
| U | T | E | I | W | I | T | I | M | E | S | P | Q | A |
| K | S | S | S | R | C | F | D | V | S | P | J | N | C |
| S | X | C | H | B | F | X | L | U | S | X | E | S | S |

Solucions: abelles, vespes, mosques, sirfs, escarabats, papallones, arnes, formigues.



30 dilluns

Blank lined writing area for October 30th.

31 dimarts

Blank lined writing area for October 31st.

1 dimecres | TOTS SANTS

Blank lined writing area for November 1st.

OCTUBRE

| dl. | dt. | dc. | dj. | dv. | ds. | dg. |
|-----|-----|-----|-----|-----|-----|-----|
|     |     |     |     |     |     | 1   |
| 2   | 3   | 4   | 5   | 6   | 7   | 8   |
| 9   | 10  | 11  | 12  | 13  | 14  | 15  |
| 16  | 17  | 18  | 19  | 20  | 21  | 22  |
| 23  | 24  | 25  | 26  | 27  | 28  | 29  |
| 30  | 31  |     |     |     |     |     |

NOVEMBRE

| dl. | dt. | dc. | dj. | dv. | ds. | dg. |
|-----|-----|-----|-----|-----|-----|-----|
|     | 1   | 2   | 3   | 4   | 5   |     |
| 6   | 7   | 8   | 9   | 10  | 11  | 12  |
| 13  | 14  | 15  | 16  | 17  | 18  | 19  |
| 20  | 21  | 22  | 23  | 24  | 25  | 26  |
| 27  | 28  | 29  | 30  |     |     |     |



Aquest 2023, s'ha publicat el primer informe sobre l'estat de conservació dels pol·linitzadors silvestres a Catalunya, en el qual s'explica amb molt de detall com es troben les actuals poblacions de pol·linitzadors. Si teniu curiositat i ganes de llegir, us recomanem que hi doneu un cop d'ull.

2 dijous

Blank lined writing area for November 2nd.

3 divendres

Blank lined writing area for November 3rd.

4 dissabte

Blank lined writing area for November 4th.

5 diumenge

Blank lined writing area for November 5th.

6 dilluns

DIA INTERNACIONAL PER A LA PREVENCIÓ DE L'EXPLOTACIÓ DEL MEDI AMBIENT EN LA GUERRA I ELS CONFLICTES ARMATS

Handwriting practice lines for the 6th of November.

7 dimarts

Handwriting practice lines for the 7th of November.

8 dimecres

Handwriting practice lines for the 8th of November.

9 dijous

Handwriting practice lines for the 9th of November.

10 divendres

DIA MUNDIAL DE LA CIÈNCIA AL SERVEI DE LA PAU I EL DESENVOLUPAMENT

Handwriting practice lines for the 10th of November.

11 dissabte

12 diumenge

Handwriting practice lines for the 11th and 12th of November.



Les flors que creixen a les vores dels camins i als marges dels camps de conreu afavoreixen la presència dels insectes pol·linitzadors.

NOVEMBRE

dl. dt. dc. dj. dv. ds. dg.

1 2 3 4 5

6 7 8 9 10 11 12

13 14 15 16 17 18 19

20 21 22 23 24 25 26

27 28 29 30

13 dilluns ●

Handwriting practice lines for November 13th.

14 dimarts | DIA MUNDIAL CONTRA L'EXCLUSIÓ SOCIAL

Handwriting practice lines for November 14th.

15 dimecres

Handwriting practice lines for November 15th.



16 dijous | DIA INTERNACIONAL PER A LA TOLERÀNCIA

Handwriting practice lines for November 16th.

17 divendres | DIA INTERNACIONAL DE L'ESTUDIANT

Handwriting practice lines for November 17th.

18 dissabte

Handwriting practice lines for November 18th.

19 diumenge

Handwriting practice lines for November 19th.

NOVEMBRE

| dl. | dt. | dc. | dj. | dv. | ds. | dg. |
|-----|-----|-----|-----|-----|-----|-----|
|     |     |     | 1   | 2   | 3   | 4 5 |
| 6   | 7   | 8   | 9   | 10  | 11  | 12  |
| 13  | 14  | 15  | 16  | 17  | 18  | 19  |
| 20  | 21  | 22  | 23  | 24  | 25  | 26  |
| 27  | 28  | 29  | 30  |     |     |     |

Mentre que totes les abelles són vegetarianes i s'alimenten amb pol·len i nèctar, moltes vespes són carnívores i es nodreixen amb preses capturades.

SETMANA EUROPEA DE LA PREVENCIÓ DE RESIDUS

**20** dilluns |  DIA MUNDIAL DE LA INFÀNCIA

---

---

---

---

---

---

---

---

---

---

**21** dimarts

---

---

---

---

---

---

---

---

---

---

**22** dimecres

---

---

---

---

---

---

---

---

---

---



**23** dijous

---

---

---

---

---

---

---

---

---

---

**24** divendres | DIA MUNDIAL SENSE COMPRES

---

---

---

---

---

---

---

---

---

---

**25** dissabte

DIA INTERNACIONAL PER A L'ELIMINACIÓ DE LA VIOLENCIA CONTRA LES DONES

---

---

---

---

---

---

---

---

---

---

**26** diumenge

---

---

---

---

---

---

---

---

---

---

**NOVEMBRE**

| dl. | dt. | dc. | dj. | dv. | ds. | dg. |
|-----|-----|-----|-----|-----|-----|-----|
|     |     |     | 1   | 2   | 3   | 4 5 |
| 6   | 7   | 8   | 9   | 10  | 11  | 12  |
| 13  | 14  | 15  | 16  | 17  | 18  | 19  |
| 20  | 21  | 22  | 23  | 24  | 25  | 26  |
| 27  | 28  | 29  | 30  |     |     |     |

A diferència d'altres insectes pol·linitzadors, les abelles i les vespes són els únics grups que fan nius. La majoria d'aquests insectes solen fer els nius a terra.

27 dilluns | ○

---

---

---

---

---

---

---

---

---

---

28 dimarts

---

---

---

---

---

---

---

---

---

---

29 dimecres

---

---

---

---

---

---

---

---

---

---

NOVEMBRE

| dl. | dt. | dc. | dj. | dv. | ds. | dg. |
|-----|-----|-----|-----|-----|-----|-----|
|     |     | 1   | 2   | 3   | 4   | 5   |
| 6   | 7   | 8   | 9   | 10  | 11  | 12  |
| 13  | 14  | 15  | 16  | 17  | 18  | 19  |
| 20  | 21  | 22  | 23  | 24  | 25  | 26  |
| 27  | 28  | 29  | 30  |     |     |     |

DESEMBRE

| dl. | dt. | dc. | dj. | dv. | ds. | dg. |
|-----|-----|-----|-----|-----|-----|-----|
|     |     |     | 1   | 2   | 3   |     |
| 4   | 5   | 6   | 7   | 8   | 9   | 10  |
| 11  | 12  | 13  | 14  | 15  | 16  | 17  |
| 18  | 19  | 20  | 21  | 22  | 23  | 24  |
| 25  | 26  | 27  | 28  | 29  | 30  | 31  |



Les abelles socials s'organitzen al voltant d'una colònia, tots els membres de la qual tenen tasques i funcions (obreres i reines). És el cas de l'abella de la mel (*Apis mellifera*), que és l'única espècie a Europa que viu en ruscs. Els borinots o abellots (*Bombus spp.*) també són abelles socials que viuen en colònies, sense formar ruscs.

30 dijous

---

---

---

---

---

---

---

---

---

---

1 divendres

---

---

---

---

---

---

---

---

---

---

2 dissabte

DIA INTERNACIONAL DE L'ABOLICIÓ DE L'ESCLAVITUD

---

---

---

---

---

---

---

---

---

---

3 diumenge

DIA MUNDIAL DE LES PERSONES AMB (DIS)CAPACITAT

---

---

---

---

---

---

---

---

---

---

4 dilluns

Blank lined writing area for Dec 4.

5 dimarts | DIA MUNDIAL DEL SÒL  
DIA INTERNACIONAL DEL VOLUNTARIAT

Blank lined writing area for Dec 5.

6 dimecres

Blank lined writing area for Dec 6.

DESEMBRE

dl. dt. dc. dj. dv. ds. dg.

1 2 3

4 5 6 7 8 9 10

11 12 13 14 15 16 17

18 19 20 21 22 23 24

25 26 27 28 29 30 31



Les abelles solitàries no formen colònies, però poden fer grans agrupaments de nius. En aquestes agrupacions, cada femella és independent i s'encarrega de construir i aprovisionar els seus propis nius.

7 dijous

Blank lined writing area for Dec 7.

8 divendres | FESTA MAJOR DE MONTESQUIU

Blank lined writing area for Dec 8.

9 dissabte

Blank lined writing area for Dec 9.

10 diumenge

DIA INTERNACIONAL DELS DRETS HUMANS

Blank lined writing area for Dec 10.

**11** dilluns | DIA INTERNACIONAL DE LES MUNTANYES

---

---

---

---

---

---

---

---

---

---

**12** dimarts | DIA INTERNACIONAL DE LA COBERTURA SANITÀRIA UNIVERSAL

---

---

---

---

---

---

---

---

---

---

**13** dimecres | ●

---

---

---

---

---

---

---

---

---

---

**DESEMBRE**

| dl. | dt. | dc. | dj. | dv. | ds. | dg. |
|-----|-----|-----|-----|-----|-----|-----|
|     |     |     |     | 1   | 2   | 3   |
| 4   | 5   | 6   | 7   | 8   | 9   | 10  |
| 11  | 12  | 13  | 14  | 15  | 16  | 17  |
| 18  | 19  | 20  | 21  | 22  | 23  | 24  |
| 25  | 26  | 27  | 28  | 29  | 30  | 31  |



**H**i ha un tipus d'orquídies les flors de les quals imiten molt bé les femelles d'algunes abelles, fins i tot l'olor! Es tracta d'una estratègia perquè els mascles de les abelles s'apropin a les flors i les pol·linitzin.

**14** dijous

---

---

---

---

---

---

---

---

---

---

**15** divendres

---

---

---

---

---

---

---

---

---

---

**16** dissabte

**17** diumenge

---

---

---

---

---

---

---

---

---

---

18 dilluns | DIA INTERNACIONAL DE LES PERSONES MIGRANTS

Lined writing area for Dec 18

19 dimarts | ○

Lined writing area for Dec 19

20 dimecres | DIA INTERNACIONAL DE LA SOLIDARITAT HUMANA

Lined writing area for Dec 20

DESEMBRE

| dl. | dt. | dc. | dj. | dv. | ds. | dg. |
|-----|-----|-----|-----|-----|-----|-----|
|     |     |     |     | 1   | 2   | 3   |
| 4   | 5   | 6   | 7   | 8   | 9   | 10  |
| 11  | 12  | 13  | 14  | 15  | 16  | 17  |
| 18  | 19  | 20  | 21  | 22  | 23  | 24  |
| 25  | 26  | 27  | 28  | 29  | 30  | 31  |



Algunes flors presenten les anomenades línies de nèctar, que són una mena de taques que marquen el camí que ha de seguir el pol·linitzador per poder arribar al nèctar.

21 dijous | SOLSTICI D'HIVERN A L'HEMISFERI NORD

Lined writing area for Dec 21

22 divendres | ○

Lined writing area for Dec 22

23 dissabte

Lined writing area for Dec 23

24 diumenge

Lined writing area for Dec 24

TIÓ



25 dilluns | NADAL

---

---

---

---

---

---

---

---

---

---

26 dimarts | SANT ESTEVE

---

---

---

---

---

---

---

---

---

---

27 dimecres | ○

---

---

---

---

---

---

---

---

---

---

DESEMBRE

| dl. | dt. | dc. | dj. | dv. | ds. | dg. |
|-----|-----|-----|-----|-----|-----|-----|
|     |     |     | 1   | 2   | 3   |     |
| 4   | 5   | 6   | 7   | 8   | 9   | 10  |
| 11  | 12  | 13  | 14  | 15  | 16  | 17  |
| 18  | 19  | 20  | 21  | 22  | 23  | 24  |
| 25  | 26  | 27  | 28  | 29  | 30  | 31  |



Hi ha alguns insectes pol·linitzadors que, per arribar al nèctar, entren dins de la flor i queden ben plens de pol·len i nèctar per tot el cos. N'hi ha d'altres que, en canvi, són ben nets i polits i recol·lecten el nèctar fent un forat des de fora de la flor. En aquest cas, però, s'emporten el nèctar sense haver pol·linitzat.

28 dijous

---

---

---

---

---

---

---

---

---

---

29 divendres

---

---

---

---

---

---

---

---

---

---

30 dissabte

---

---

---

---

---

---

---

---

---

---

31 diumenge

NIT DE CAP D'ANY

---

---

---

---

---

---

---

---

---

---

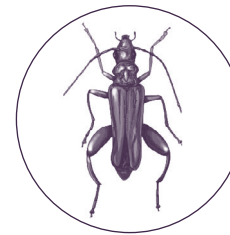
# Els pol·linitzadors silvestres



## Abella

*Eucera longicornis*

**Abelles:** les abelles són els pol·linitzadors més importants, perquè les cries s'alimenten només amb pol·len i nèctar. Tenen el cos recobert de pèls perquè el **pol·len** els hi quedi enganxat. Hi ha moltes espècies diferents d'abelles. La majoria viuen soles (**abelles solitàries**), tot i que també n'hi ha algunes de socials, és a dir, que formen colònies, com la coneguda abella de la mel o els borinots.



## Escarabat

*Oedemera flavipes*

**Escarabats:** els escarabats es consideren els primers insectes que van començar a pol·linitzar flors. Són poc eficients, ja que es mouen poc i no tenen pèls perquè se'ls enganxi el pol·len. Nombroses espècies d'escarabats del nostre entorn són pol·linitzadors abundants i fàcils d'observar.

## Papallona

*Papilio machaon*



**Papallones i arnes:** les papallones (diürnes) i les arnes (nocturnes) es caracteritzen sobretot perquè tenen unes trompes llargues que els serveixen per xuclar el nèctar. Tot i que són pol·linitzadors poc eficaços en comparació amb altres grups, les papallones solen fer vols llargs entre les flors visitades. Les papallones mostren una certa preferència per les flors roses i liles amb corol·les allargades en forma de tub.

## Vespa

*Cerceris arenaria*



**Vespes:** la majoria de les espècies de vespes són solitàries, però també n'hi ha de socials. N'hi ha que són herbívores, però la majoria són paràsits o depredadores. Bona part de les vespes adultes s'alimenten de nèctar. A més, no recol·lecten pol·len i són menys eficients que les abelles com a pol·linitzadores.



## Sírfid

*Episyrphus balteatus*

**Mosques:** hi ha dos grans grups de mosques pol·linitzadores, i tots dos utilitzen la mimetització per pol·linitzar (s'assemblen a les vespes, les abelles o els borinots i això els serveix per defensar-se). Els **sírfids** són el segon grup més important de pol·linitzadors, i els **bombílids** són pol·linitzadors i, alhora, paràsits de nius de vespes i abelles.

## Altres pol·linitzadors

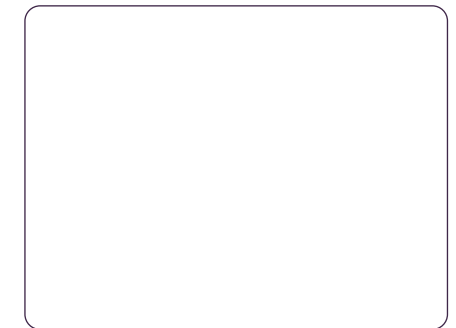
Hi ha altres insectes que visiten les flors, però no tenen la importància dels grups anteriors. Seria el cas de les **formigues**, entre altres insectes... **sshhhh, silenci!**

Organitzeu-vos en petits grups (de tres o quatre persones) i sortiu al pati de l'escola, al jardí de casa, al parc del poble o al marge d'un camp o d'un camí que us agradi. Busqueu una zona plena de flors o un refugi d'insectes, si en teniu un a prop.

Durant deu minuts, estigueu en silenci davant de les flors i observeu tots els pol·linitzadors que trobeu. Anoteu quants en veieu, on els veieu (en flors, volant, a terra...) i de quin d'aquests grups formen part.

## I ara, a dibuixar!

De tots els pol·linitzadors que heu observat, dibuixeu-ne un. Si ens envieu per correu aquests dibuixos, els podríem utilitzar per il·lustrar l'agenda del curs vinent.



1 dilluns | CAP D'ANY

Handwriting practice lines for Monday.

2 dimarts

Handwriting practice lines for Tuesday.

3 dimecres

Handwriting practice lines for Wednesday.

GENER

dl. dt. dc. dj. dv. ds. dg.

1 2 3 4 5 6 7

8 9 10 11 12 13 14

15 16 17 18 19 20 21

22 23 24 25 26 27 28

29 30 31



A Europa, hi ha més de dues mil espècies d'abelles; a la península Ibèrica, més d'un miler, i al Montseny ja se n'han identificat més de dues-centes setanta.

4 dijous | o

Handwriting practice lines for Thursday.

5 divendres

Handwriting practice lines for Friday.

6 dissabte

Handwriting practice lines for Saturday.

REIS

7 diumenge

Handwriting practice lines for Sunday.

8 dilluns

---

---

---

---

---

---

---

---

9 dimarts

---

---

---

---

---

---

---

---

10 dimecres

---

---

---

---

---

---

---

---

## G E N E R

dl. dt. dc. dj. dv. ds. dg.

1 2 3 4 5 6 7

8 9 10 11 12 13 14

15 16 17 18 19 20 21

22 23 24 25 26 27 28

29 30 31



El nom en llatí de moltes papallones correspon a divinitats i personatges de la mitologia grega. Aquest és el cas de les nimfes, divinitats femenines de la natura. Amb aquest nom s'anomenen, a casa nostra, dues papallones del gènere *Limenitis*: la nimfa boscana, perquè prefereix els ambients forestals, i la nimfa mediterrània, perquè es distribueix per aquesta regió.

11 dijous ●

---

---

---

---

---

---

---

---

12 divendres

---

---

---

---

---

---

---

---

13 dissabte

---

---

---

---

---

---

---

---

FESTA DE SANT HILARI A VIDRÀ

14 diumenge

---

---

---

---

---

---

---

---

15 dilluns

---

---

---

---

---

---

---

---

16 dimarts

---

---

---

---

---

---

---

---

17 dimecres

---

---

---

---

---

---

---

---

**GENER**

dl. dt. dc. dj. dv. ds. dg.

1 2 3 4 5 6 7

8 9 10 11 12 13 14

15 16 17 18 19 20 21

22 23 24 25 26 27 28

29 30 31



L'any 1994, les reserves de la biosfera de La Amistad (Costa Rica - Panamà), a l'Amèrica Central, i del Montseny es van agermanar.

A La Amistad, hi podem trobar colibrís, uns ocells pol·linitzadors d'uns dotze centímetres de longitud, i papallones morfo, que arriben a mesurar vint centímetres!

18 dijous

---

---

---

---

---

---

---

---

19 divendres

---

---

---

---

---

---

---

---

20 dissabte

---

---

---

---

---

---

---

---

21 diumenge

---

---

---

---

---

---

---

---

22 dilluns

---

---

---

---

---

---

---

---

---

---

23 dimarts

---

---

---

---

---

---

---

---

---

---

24 dimecres | DIA INTERNACIONAL DE L'EDUCACIÓ

---

---

---

---

---

---

---

---

---

---

**GENER**

dl. dt. dc. dj. dv. ds. dg.

1 2 3 4 5 6 7

8 9 10 11 12 13 14

15 16 17 18 19 20 21

22 23 24 25 26 27 28

29 30 31



Coneixeu la Guia de camp interactiva de pol·linitzadors i flors del Garraf? L'ha elaborat el CREAF i permet identificar fàcilment les flors més comunes i els seus pol·linitzadors en aquest parc. La podeu consultar a: [www.creaf.uab.es/guiagarrafpol](http://www.creaf.uab.es/guiagarrafpol).

25 dijous | o

---

---

---

---

---

---

---

---

---

---

26 divendres | DIA INTERNACIONAL DE L'EDUCACIÓ AMBIENTAL

---

---

---

---

---

---

---

---

---

---

27 dissabte

DIA INTERNACIONAL DE COMMEMORACIÓ EN MEMÒRIA DE LES VÍCTIMES DE L'HOLOCAUST

---

---

---

---

---

---

---

---

---

---

28 diumenge

---

---

---

---

---

---

---

---

---

---

# Fem que els nostres patis siguin oasis per als pol·linitzadors

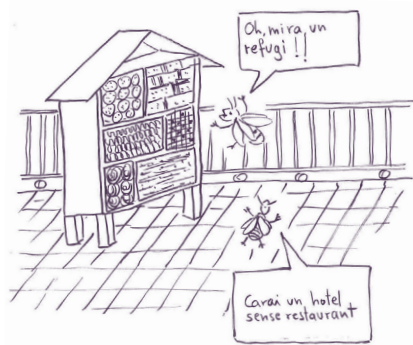
Els patis, l'hort de l'escola o el balcó de casa poden ser llocs molt importants per a la conservació dels pol·linitzadors. Si pensem els nostres patis i els nostres jardins perquè puguin viure-hi, fer-hi el niu, alimentar-s'hi... estarem ajudant aquestes espècies.

Algunes idees:

**Com més verd, millor.** Els arbres, els arbusts i les plantes herbàcies els serveixen de refugi i d'aliment. Podem plantar aquestes plantes en jardineres o testos, o en algun raconet del pati sense pavimentar.

**Fem un hotel d'insectes!** Omplim una caixa de fusta i malla amb diferents materials (canyes, fustes foradades, etc.) i els insectes tindran un lloc ben bonic on poder fer el niu.

En aquella torratxa o en aquell raconet del pati oblidat, fem-hi créixer un **jardí de papallones**. Plantem flors autòctones, que facin olor i tinguin molts colors, i les papallones vindran a visitar-lo. Penseu a posar-hi espècies que floreixin en diferents èpoques de l'any!



Les abelles "reclamen" que hi hagi zones de flors on puguin menjar a prop dels hotels d'insectes

Fixem-nos en el terra o els talussos del pati, perquè les abelles i les vespes mineres els utilitzen per fer-hi el niu.

També podem crear **zones amb pilons de troncs, branques i fullaraca** perquè els animalons hi facin el niu o s'amaguin entre les fulles, i afavorir **zones amb aigua** on els insectes i altres animals puguin beure. Hem de recordar que cal anar canviant l'aigua de tant en tant perquè no s'omplin de mosquits!

## Fem una pluja d'idees!

Quins canvis voleu fer al pati de l'escola perquè hi hagi més pol·linitzadors? Quins materials necessitareu?

---



---



---

A l'espai següent, dibuixeu com quedarà el pati després de les millores:

I ara només queda posar fil a l'agulla!

29 dilluns

---

---

---

---

---

---

---

---

30 dimarts | DIA ESCOLAR DE LA NO-VIOLÈNCIA I LA PAU

---

---

---

---

---

---

---

---

31 dimecres

---

---

---

---

---

---

---

---

**GENER**

| dl. | dt. | dc. | dj. | dv. | ds. | dg. |
|-----|-----|-----|-----|-----|-----|-----|
| 1   | 2   | 3   | 4   | 5   | 6   | 7   |
| 8   | 9   | 10  | 11  | 12  | 13  | 14  |
| 15  | 16  | 17  | 18  | 19  | 20  | 21  |
| 22  | 23  | 24  | 25  | 26  | 27  | 28  |
| 29  | 30  | 31  |     |     |     |     |

**FEBRER**

| dl. | dt. | dc. | dj. | dv. | ds. | dg. |
|-----|-----|-----|-----|-----|-----|-----|
|     | 1   | 2   | 3   | 4   |     |     |
| 5   | 6   | 7   | 8   | 9   | 10  | 11  |
| 12  | 13  | 14  | 15  | 16  | 17  | 18  |
| 19  | 20  | 21  | 22  | 23  | 24  | 25  |
| 26  | 27  | 28  | 29  |     |     |     |



La Reserva de la Biosfera del Montseny està agermanada amb el parc nacional de les Cevenes, al massís central de França, des del 1987. Una de les espècies més emblemàtiques de la reserva francesa és una papallona molt maca que té el nom d'un déu grec: Apol·lo.

1 dijous

---

---

---

---

---

---

---

---

2 divendres | DIA MUNDIAL DELS AIGUAMOLLS

---

---

---

---

---

---

---

---

3 dissabte

---

---

---

---

---

---

---

---

4 diumenge

---

---

---

---

---

---

---

---



5 dilluns

Lined writing area for Monday, February 5th.

6 dimarts

Lined writing area for Tuesday, February 6th.

7 dimecres

Lined writing area for Wednesday, February 7th.



8 dijous | DIJOUS LLARDER

Lined writing area for Thursday, February 8th.

9 divendres

Lined writing area for Friday, February 9th.

10 dissabte

● DIA MUNDIAL DELS LLEGUMS

Lined writing area for Saturday, February 10th.

11 diumenge

● DIA INTERNACIONAL DE LES DONES I LES NENES EN LA CIÈNCIA

Lined writing area for Sunday, February 11th.

FEBRER

dl. dt. dc. dj. dv. ds. dg.

1 2 3 4

5 6 7 8 9 10 11

12 13 14 15 16 17 18

19 20 21 22 23 24 25

26 27 28 29

Algunes abelles solitàries utilitzen fang, trossos de fulles i altres fibres de plantes. Però la gran majoria de les abelles construeixen els seus nius fent galeries al sòl o a terra.

12 dilluns

---

---

---

---

---

---

---

---

13 dimarts

---

---

---

---

---

---

---

---

14 dimecres | DIMECRES DE CENDRA  
DIA MUNDIAL DE L'ENERGIA

---

---

---

---

---

---

---

---

FEBRER

| dl. | dt. | dc. | dj. | dv. | ds. | dg. |
|-----|-----|-----|-----|-----|-----|-----|
|     |     |     | 1   | 2   | 3   | 4   |
| 5   | 6   | 7   | 8   | 9   | 10  | 11  |
| 12  | 13  | 14  | 15  | 16  | 17  | 18  |
| 19  | 20  | 21  | 22  | 23  | 24  | 25  |
| 26  | 27  | 28  | 29  |     |     |     |



Hi ha algunes espècies d'abelles, anomenades *abelles cucut*, que ponen els ous en nius d'altres espècies. Les larves maten l'ou de l'hoste i s'alimenten de les provisions de pol·len i nèctar. És la mateixa estratègia que fan servir els ocells cucut i s'anomena *cleptoparasitisme*.

15 dijous

---

---

---

---

---

---

---

---

16 divendres | ○

---

---

---

---

---

---

---

---

17 dissabte

SETMANA EUROPEA DE LLUITA  
CONTRA LA POBRESA ENERGÈTICA

---

---

---

---

---

---

---

---

18 diumenge

---

---

---

---

---

---

---

---

19 dilluns

---

---

---

---

---

---

---

---

---

---

20 dimarts | DIA MUNDIAL DE LA JUSTÍCIA SOCIAL

---

---

---

---

---

---

---

---

---

---

21 dimecres | DIA INTERNACIONAL DE LA LLENGUA MATERNA

---

---

---

---

---

---

---

---

---

---

FEBRER

| dl. | dt. | dc. | dj. | dv. | ds. | dg. |
|-----|-----|-----|-----|-----|-----|-----|
|     |     |     | 1   | 2   | 3   | 4   |
| 5   | 6   | 7   | 8   | 9   | 10  | 11  |
| 12  | 13  | 14  | 15  | 16  | 17  | 18  |
| 19  | 20  | 21  | 22  | 23  | 24  | 25  |
| 26  | 27  | 28  | 29  |     |     |     |



L'*Osmia cornuta* és una de les primeres abelles que podem observar al Montseny, a principis de març. Les femelles fan els seus nius aprofitant galeries o forats existents, i fan servir el fang per separar les cel·les en què dipositen els ous.

22 dijous | DIA EUROPEU PER LA IGUALTAT SALARIAL ENTRE DONES I HOMES

---

---

---

---

---

---

---

---

---

---

23 divendres

---

---

---

---

---

---

---

---

---

---

24 dissabte

---

---

---

---

---

---

---

---

---

---

25 diumenge

---

---

---

---

---

---

---

---

---

---

26 dilluns

---

---

---

---

---

---

---

---

---

---

27 dimarts | DIA INTERNACIONAL DE L'OS POLAR

---

---

---

---

---

---

---

---

---

---

28 dimecres

---

---

---

---

---

---

---

---

---

---

FEBRER

| dl. | dt. | dc. | dj. | dv. | ds. | dg. |
|-----|-----|-----|-----|-----|-----|-----|
|     |     |     | 1   | 2   | 3   | 4   |
| 5   | 6   | 7   | 8   | 9   | 10  | 11  |
| 12  | 13  | 14  | 15  | 16  | 17  | 18  |
| 19  | 20  | 21  | 22  | 23  | 24  | 25  |
| 26  | 27  | 28  | 29  |     |     |     |

MARÇ

| dl. | dt. | dc. | dj. | dv. | ds. | dg. |
|-----|-----|-----|-----|-----|-----|-----|
|     |     |     | 1   | 2   | 3   |     |
| 4   | 5   | 6   | 7   | 8   | 9   | 10  |
| 11  | 12  | 13  | 14  | 15  | 16  | 17  |
| 18  | 19  | 20  | 21  | 22  | 23  | 24  |
| 25  | 26  | 27  | 28  | 29  | 30  | 31  |



Les vespes terrissaires elaboren nius de fang ben bonics. Recol·lecten el fang i el modelen amb la mandíbula i la saliva. Els nius tenen formes diferents segons l'espècie: olletes, càpsules rodones, càpsules tubulars... Són autèntiques obres d'art!

29 dijous

---

---

---

---

---

---

---

---

---

---

1 divendres | DIA DE LA ZERO DISCRIMINACIÓ

---

---

---

---

---

---

---

---

---

---

2 dissabte

---

---

---

---

---

---

---

---

---

---

3 diumenge

---

---

---

---

---

---

---

---

---

---

🕒 DIA MUNDIAL DE LA VIDA SILVESTRE

4 dilluns

Blank lined writing area for Monday.

5 dimarts | DIA INTERNACIONAL DE L'EFICIÈNCIA ENERGÈTICA

Blank lined writing area for Tuesday.

6 dimecres

Blank lined writing area for Wednesday.



7 dijous

Blank lined writing area for Thursday.

8 divendres | DIA INTERNACIONAL DE LES DONES

Blank lined writing area for Friday.

9 dissabte

Blank lined writing area for Saturday.

10 diumenge

Blank lined writing area for Sunday.

MARÇ

| dl. | dt. | dc. | dj. | dv. | ds. | dg. |
|-----|-----|-----|-----|-----|-----|-----|
|     |     |     | 1   | 2   | 3   |     |
| 4   | 5   | 6   | 7   | 8   | 9   | 10  |
| 11  | 12  | 13  | 14  | 15  | 16  | 17  |
| 18  | 19  | 20  | 21  | 22  | 23  | 24  |
| 25  | 26  | 27  | 28  | 29  | 30  | 31  |

Les abelles mineres són abelles solitàries que fan nius a terra. Fan forats com si fossin mines per poder posar-hi els ous. El 70% de totes les abelles són mineres. Imagineu-vos quantes n'hi ha!

11 dilluns

---

---

---

---

---

---

---

---

---

---

12 dimarts

---

---

---

---

---

---

---

---

---

---

13 dimecres

---

---

---

---

---

---

---

---

---

---

MARÇ

| dl. | dt. | dc. | dj. | dv. | ds. | dg. |
|-----|-----|-----|-----|-----|-----|-----|
|     |     |     | 1   | 2   | 3   |     |
| 4   | 5   | 6   | 7   | 8   | 9   | 10  |
| 11  | 12  | 13  | 14  | 15  | 16  | 17  |
| 18  | 19  | 20  | 21  | 22  | 23  | 24  |
| 25  | 26  | 27  | 28  | 29  | 30  | 31  |



Hi ha un grup d'abelles solitàries que s'anomenen *abelles fusteres* perquè foraden troncs per construir-hi els nius. També són les abelles més grans del Montseny (gènere *Xylocopa*), i fan fins a vint-i-vuit mil·límetres.

14 dijous | DIA INTERNACIONAL DE L'ACCIÓ PELS RIUS

---

---

---

---

---

---

---

---

---

---

15 divendres | DIA MUNDIAL DELS DRETS DE LES PERSONES CONSUMIDORES

---

---

---

---

---

---

---

---

---

---

16 dissabte

---

---

---

---

---

---

---

---

---

---

17 diumenge

---

---

---

---

---

---

---

---

---

---

18 dilluns

Handwriting practice lines for the 18th of March.

19 dimarts

Handwriting practice lines for the 19th of March.

20 dimecres

Handwriting practice lines for the 20th of March.

MARÇ

| dl. | dt. | dc. | dj. | dv. | ds. | dg. |
|-----|-----|-----|-----|-----|-----|-----|
|     |     |     | 1   | 2   | 3   |     |
| 4   | 5   | 6   | 7   | 8   | 9   | 10  |
| 11  | 12  | 13  | 14  | 15  | 16  | 17  |
| 18  | 19  | 20  | 21  | 22  | 23  | 24  |
| 25  | 26  | 27  | 28  | 29  | 30  | 31  |



Les primeres papallones van aparèixer fa cent cinquanta milions d'anys i van conviure amb els dinosaures. Actualment, es coneixen unes vint mil espècies diferents de papallones al món, però encara en queden moltes més per descobrir.

21 dijous

DIA INTERNACIONAL DELS BOSCOS  
 DIA MUNDIAL DE LA POESIA  
 DIA INTERNACIONAL DE L'ELIMINACIÓ DE LA DISCRIMINACIÓ RACIAL

Handwriting practice lines for the 21st of March.

22 divendres

DIA MUNDIAL DE L'AIGUA

Handwriting practice lines for the 22nd of March.

23 dissabte

DIA MUNDIAL DE LA METEOROLOGIA

Handwriting practice lines for the 23rd of March.

24 diumenge

DIUMENGE DE RAMS

Handwriting practice lines for the 24th of March.

25 dilluns | o

---

---

---

---

---

---

---

---

---

---

26 dimarts

---

---

---

---

---

---

---

---

---

---

27 dimecres

---

---

---

---

---

---

---

---

---

---

MARÇ

| dl. | dt. | dc. | dj. | dv. | ds. | dg. |
|-----|-----|-----|-----|-----|-----|-----|
|     |     |     | 1   | 2   | 3   |     |
| 4   | 5   | 6   | 7   | 8   | 9   | 10  |
| 11  | 12  | 13  | 14  | 15  | 16  | 17  |
| 18  | 19  | 20  | 21  | 22  | 23  | 24  |
| 25  | 26  | 27  | 28  | 29  | 30  | 31  |



Algunes espècies de papallones hibernen en la fase adulta, com és el cas de la papallona llimonera. A finals d'hivern, en dies assolellats, és fàcil veure'n exemplars que ja han sortit de la hibernació. Podeu trobar-ne més informació a: [www.catalanbms.org](http://www.catalanbms.org).

28 dijous | DIJOURS SANT

---

---

---

---

---

---

---

---

---

---

29 divendres | DIVENDRES SANT  
MERCAT MEDIEVAL A SANTA MARIA DE BESORA

---

---

---

---

---

---

---

---

---

---

30 dissabte

31 diumenge

DIA INTERNACIONAL DE LA VISIBILITAT TRANSGÈNERE

---

---

---

---

---

---

---

---

---

---





# Pol·linitzadors, on sou?



Si teniu ganes de veure pol·linitzadors, el consell és fàcil: busqueu flors! Podeu trobar-les en una planta al test de casa o en qualsevol parc del poble. Però també les podeu trobar en marges de camins, cingleres, parets... Aquests són alguns dels seus llocs favorits:



**A terra i en parets de fang**, que és on es poden trobar més nius d'abelles i de vespes silvestres.

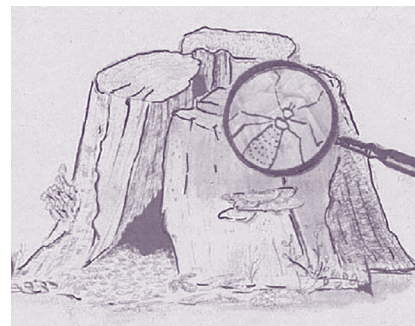
◀ En aquesta imatge podeu veure uns quants nius d'abella minera al talús d'un camí



**Murs de pedra seca**, que es poden trobar en llocs que abans eren camps (feixes). A les vespes i les abelles solitàries els encanten els forats d'aquestes parets per refugiar-s'hi i fer-hi els nius.

**Prats, camps abandonats o clarianes al mig del bosc**, que és on creixen flors silvestres de diferents tipus. Són un entorn ideal per a papallones, abelles, borinots, mosques, escarabats...

◀ Aquí podeu veure un camp al costat d'un camí, i un mur de pedra seca, on força abelles fan el niu



**Troncs morts amb forats fets per cores**, que són llocs esplèndids per trobar-hi vespes, abelles solitàries, etc.

**Petits bassals temporals**, on força pol·linitzadors aprofiten per anar a beure aigua o agafar una mica de fang per fer els nius.

◀ A les soques o en troncs morts, és fàcil veure-hi alguns insectes

## I a vosaltres, us agraden els insectes?

Quina emoció us genera veure un insecte?

*Ensurt · Bellesa · Por · Indiferència · Alegria  
Sorpresa · Estima · Curiositat · Calma  
Inseguretat · Fàstic · Rebuig*

Aquesta emoció és igual per a tota mena d'insectes? Quan veieu una abella, sentiu el mateix que quan veieu una papallona? I una vespa?

*Subratlleu en color verd el que sentiu en veure una abella; en color blau, el que sentiu en veure una vespa; en color vermell, una papallona, i en color negre, un escarabat.*

En el cas que hàgiu tingut por, és per la possible picada d'aquests insectes?

Sabíeu que només poden picar les femelles d'abelles i de vespes, i que la immensa majoria són inofensives? Només resulten agressives algunes espècies socials que formen grans colònies i piquen per defensar els nius. Us podeu acostar a les flors tranquil·lament per observar aquests insectes, ja que no us picaran.

**Ara que coneixeu més els pol·linitzadors, ha canviat la vostra opinió i les vostres emocions envers aquests insectes?**





8 dilluns ●

---

---

---

---

---

---

---

---

---

---

9 dimarts

---

---

---

---

---

---

---

---

---

---

10 dimecres

---

---

---

---

---

---

---

---

---

---

**ABRIL**

dl. dt. dc. dj. dv. ds. dg.

1 2 3 4 5 6 7

8 9 10 11 12 13 14

15 16 17 18 19 20 21

22 23 24 25 26 27 28

29 30



És més difícil veure papallones en dies ennuvolats. Això és perquè l'escalfor que els proporciona el sol és molt important perquè puguin estar actives. Els músculs que els permeten volar funcionen amb normalitat a temperatures per sobre dels trenta graus.

11 dijous

---

---

---

---

---

---

---

---

---

---

12 divendres

---

---

---

---

---

---

---

---

---

---

13 dissabte

---

---

---

---

---

---

---

---

---

---

14 diumenge

---

---

---

---

---

---

---

---

---

---



**22** dilluns | DIA INTERNACIONAL DE LA TERRA

---

---

---

---

---

---

---

---

---

---

**23** dimarts | DIADA DE SANT JORDI, PATRÓ DE CATALUNYA  
DIA INTERNACIONAL DEL LLIBRE I DELS DRETS D'AUTOR

---

---

---

---

---

---

---

---

---

---

**24** dimecres | DIA INTERNACIONAL SENSE SOROLL

---

---

---

---

---

---

---

---

---

---

**A B R I L**

| dl. | dt. | dc. | dj. | dv. | ds. | dg. |
|-----|-----|-----|-----|-----|-----|-----|
| 1   | 2   | 3   | 4   | 5   | 6   | 7   |
| 8   | 9   | 10  | 11  | 12  | 13  | 14  |
| 15  | 16  | 17  | 18  | 19  | 20  | 21  |
| 22  | 23  | 24  | 25  | 26  | 27  | 28  |
| 29  | 30  |     |     |     |     |     |



La papallona de l'arboç és la papallona diürna més gran del Montseny i una de les més acolorides. És l'única representant al Mediterrani d'un gènere de papallones tropical. La trobareu als sectors montsenyencs més mediterranis.

**25** dijous

---

---

---

---

---

---

---

---

---

---

**26** divendres | DIA INTERNACIONAL DE LA VISIBILITAT LÈSBICA

---

---

---

---

---

---

---

---

---

---

**27** dissabte

**28** diumenge

---

---

---

---

---

---

---

---

---

---

# Entrevistem Constantí Stefanescu

Coordinador científic del grup de recerca BiBio,  
del Museu de Ciències Naturals de Granollers

## Quina importància tenen les papallones?

Les papallones ocupen una posició clau als ecosistemes, perquè són insectes pol·linitzadors i serveixen d'aliment a altres animals. Durant l'època de cria, molts ocells alimenten els polls amb erugues de papallones. Com que són molt sensibles als canvis del paisatge i del clima, són bones bioindicadores dels impactes ambientals. Són fàcils d'estudiar, i això les converteix en un grup de referència per entendre què està passant als altres organismes.

## Quins projectes esteu duent a terme actualment?

Des del Museu, fa tres dècades que coordinem el projecte de seguiment de les papallones diürnes de Catalunya, d'Andorra i de les Balears. Aquest projecte s'ha consolidat com un dels seguiments més importants de la biodiversitat a la regió mediterrània i aporta dades molt valuoses, any rere any. Un gran nombre de persones voluntàries fan recomptes de papallones setmanalment i contribueixen a saber què està passant amb les papallones a casa nostra. Gràcies a aquestes dades, ara podem dir

que el 71% de les espècies catalanes estan en declivi.

## Quines espècies de papallones destacàreu al Parc del Castell de Montesquiu?

Hi ha un seguit de papallones que són molt característiques dels boscos de caducifolis i dels prats montans, com la papallona de la primula (*Hamearis lucina*), la vellutada del salze (*Nymphalis antiopa*) o la nimfa de bosc (*Limnitis camilla*), totes molt espectaculars. De totes maneres, en aquest parc no disposem encara de cap estació de seguiment del CBMS (Catalan Butterfly Monitoring Scheme o Pla de Seguiment de Ropalòcers de Catalunya) i, per tant, no tenim dades precises sobre la fauna de papallones.

## Els infants poden col·laborar d'alguna manera en algun projecte?

Enguany, hem començat el projecte Jardins de papallones. Consisteix a potenciar la biodiversitat en zones urbanes per mitjà de la construcció de jardins de papallones i del seu seguiment. Els jardins es poden crear tant a casa com a l'escola.



En Constantí, al camp, observant i estudiant les papallones que tant li agraden

Si tinguéssiu una estona més per poder parlar amb en Constantí, què li preguntàreu?

---



---



---



---

També podeu trobar la resposta a les preguntes que heu escrit a Internet. Busqueu-les i escriviu aquí sota el resultat de la vostra cerca:

---



---



---



---



Papallona de la primula  
*Hamearis lucina*

29 dilluns

Handwriting practice lines for April 29th.

30 dimarts

Handwriting practice lines for April 30th.

1 dimecres |  DIA INTERNACIONAL DEL TREBALL

Handwriting practice lines for May 1st.

2 dijous

Handwriting practice lines for May 2nd.

3 divendres | DIA MUNDIAL DE LA LLIBERTAT DE PREMSA

Handwriting practice lines for May 3rd.

4 dissabte

Handwriting practice lines for May 4th.

5 diumenge

Handwriting practice lines for May 5th.



Les abelles de la mel construeixen les cel·les en les quals emmagatzemen la mel de forma hexagonal, ja que aquesta és la forma més eficient per fer-hi cabre més mel.

ABRIL

| dl. | dt. | dc. | dj. | dv. | ds. | dg. |
|-----|-----|-----|-----|-----|-----|-----|
| 1   | 2   | 3   | 4   | 5   | 6   | 7   |
| 8   | 9   | 10  | 11  | 12  | 13  | 14  |
| 15  | 16  | 17  | 18  | 19  | 20  | 21  |
| 22  | 23  | 24  | 25  | 26  | 27  | 28  |
| 29  | 30  |     |     |     |     |     |

MAIG

| dl. | dt. | dc. | dj. | dv. | ds. | dg. |
|-----|-----|-----|-----|-----|-----|-----|
|     | 1   | 2   | 3   | 4   | 5   |     |
| 6   | 7   | 8   | 9   | 10  | 11  | 12  |
| 13  | 14  | 15  | 16  | 17  | 18  | 19  |
| 20  | 21  | 22  | 23  | 24  | 25  | 26  |
| 27  | 28  | 29  | 30  | 31  |     |     |

6 dilluns

Handwriting practice lines for the 6th of May.

7 dimarts

Handwriting practice lines for the 7th of May.

8 dimecres ●

Handwriting practice lines for the 8th of May.

MAIG

dl. dt. dc. dj. dv. ds. dg.

1 2 3 4 5

6 7 8 9 10 11 12

13 14 15 16 17 18 19

20 21 22 23 24 25 26

27 28 29 30 31



Les abelles de la mel es comuniquen entre si fent danses mentre volen. Fan vols circulars en forma de 8, amb els quals indiquen a les seves companyes la direcció i la distància on es troba el menjar.

9 dijous

Handwriting practice lines for the 9th of May.

10 divendres

Handwriting practice lines for the 10th of May.

11 dissabte

DIA MUNDIAL DE LES AUS MIGRATÒRIES

Handwriting practice lines for the 11th of May.

12 diumenge

Handwriting practice lines for the 12th of May.



13 dilluns

---

---

---

---

---

---

---

---

14 dimarts

---

---

---

---

---

---

---

---

15 dimecres | DIA INTERNACIONAL DE LES FAMÍLIES

---

---

---

---

---

---

---

---

MAIG

| dl. | dt. | dc. | dj. | dv. | ds. | dg. |
|-----|-----|-----|-----|-----|-----|-----|
|     |     |     | 1   | 2   | 3   | 4 5 |
| 6   | 7   | 8   | 9   | 10  | 11  | 12  |
| 13  | 14  | 15  | 16  | 17  | 18  | 19  |
| 20  | 21  | 22  | 23  | 24  | 25  | 26  |
| 27  | 28  | 29  | 30  | 31  |     |     |



La presència de l'abella de la mel en altes densitats perjudica els pol·linitzadors silvestres, ja que provoca estrès a la competència pels recursos florals, sobretot en èpoques en què aquests recursos són escassos, com en situació de sequera. A més a més, presenten sovint problemes de patògens que poden afectar algunes espècies silvestres. Per això, és molt important limitar la quantitat de ruscós a les zones sensibles.

16 dijous

---

---

---

---

---

---

---

---

17 divendres | DIA INTERNACIONAL CONTRA L'LGTTBI-FÒBIA  
DIA MUNDIAL DEL RECICLATGE  
CAMINADA DEL VIDRANÈS A VIDRÀ

---

---

---

---

---

---

---

---

18 dissabte

DIA INTERNACIONAL DELS MUSEUS

---

---

---

---

---

---

---

---

19 diumenge

SEGONA PASQUA

---

---

---

---

---

---

---

---



27 dilluns

---

---

---

---

---

---

---

---

---

---

28 dimarts | DIA NACIONAL DE LA NUTRICIÓ

---

---

---

---

---

---

---

---

---

---

29 dimecres

---

---

---

---

---

---

---

---

---

---

MAIG

| dl. | dt. | dc. | dj. | dv. | ds. | dg. |
|-----|-----|-----|-----|-----|-----|-----|
|     | 1   | 2   | 3   | 4   | 5   |     |
| 6   | 7   | 8   | 9   | 10  | 11  | 12  |
| 13  | 14  | 15  | 16  | 17  | 18  | 19  |
| 20  | 21  | 22  | 23  | 24  | 25  | 26  |
| 27  | 28  | 29  | 30  | 31  |     |     |

JUNY

| dl. | dt. | dc. | dj. | dv. | ds. | dg. |
|-----|-----|-----|-----|-----|-----|-----|
|     |     |     | 1   | 2   |     |     |
| 3   | 4   | 5   | 6   | 7   | 8   | 9   |
| 10  | 11  | 12  | 13  | 14  | 15  | 16  |
| 17  | 18  | 19  | 20  | 21  | 22  | 23  |
| 24  | 25  | 26  | 27  | 28  | 29  | 30  |



El *Bombus terrestris* és un dels abellots més comuns a casa nostra. Com indica el seu nom, aquests abellots acostumen a formar les seves colònies sota terra, sovint aprofitant caus abandonats de petits rosegadors.

30 dijous | CORPUS

---

---

---

---

---

---

---

---

---

---

31 divendres | DIA MUNDIAL SENSE TABAC

---

---

---

---

---

---

---

---

---

---

1 dissabte

2 diumenge

---

---

---

---

---

---

---

---

---

---

**3** dilluns | DIA MUNDIAL DE LA BICICLETA

---

---

---

---

---

---

---

---

---

---

**4** dimarts

---

---

---

---

---

---

---

---

---

---

**5** dimecres | DIA MUNDIAL DEL MEDI AMBIENT

---

---

---

---

---

---

---

---

---

---

**JUNY**

dl. dt. dc. dj. dv. ds. dg.

1 2

3 4 5 6 7 8 9

10 11 12 13 14 15 16

17 18 19 20 21 22 23

24 25 26 27 28 29 30



Les abelles tenen una gran activitat recol·lectora, i visiten moltes flors per minut. Això fa que siguin els pol·linitzadors principals de la flora silvestre i conreada de les nostres contrades.

**6** dijous | ●

---

---

---

---

---

---

---

---

---

---

**7** divendres

---

---

---

---

---

---

---

---

---

---

**8** dissabte

| DIA MUNDIAL DELS OCEANS

---

---

---

---

---

---

---

---

---

---

**9** diumenge

---

---

---

---

---

---

---

---

---

---

10 dilluns

---

---

---

---

---

---

---

---

11 dimarts

---

---

---

---

---

---

---

---

12 dimecres | DIA MUNDIAL CONTRA EL TREBALL INFANTIL

---

---

---

---

---

---

---

---

JUNY

| dl. | dt. | dc. | dj. | dv. | ds. | dg. |
|-----|-----|-----|-----|-----|-----|-----|
|     |     |     |     | 1   | 2   |     |
| 3   | 4   | 5   | 6   | 7   | 8   | 9   |
| 10  | 11  | 12  | 13  | 14  | 15  | 16  |
| 17  | 18  | 19  | 20  | 21  | 22  | 23  |
| 24  | 25  | 26  | 27  | 28  | 29  | 30  |



Molts borinots són espècies d'alta muntanya, que s'activen amb les temperatures baixes i estan adaptades per volar en condicions desfavorables, com ara amb vent i pluja.

13 dijous

---

---

---

---

---

---

---

---

14 divendres |

---

---

---

---

---

---

---

---

15 dissabte

DIA MUNDIAL DEL VENT  
FESTA MAJOR DE SANT QUIRZE  
DE BESORA

---

---

---

---

---

---

---

---

16 diumenge

DIA UNIVERSAL DE LA SARDANA

---

---

---

---

---

---

---

---

**17** dilluns | DIA MUNDIAL CONTRA LA DESERTIFICACIÓ I LA SEQUERA

---

---

---

---

---

---

---

---

---

---

**18** dimarts

---

---

---

---

---

---

---

---

---

---

**19** dimecres

---

---

---

---

---

---

---

---

---

---

**JUNY**

| dl. | dt. | dc. | dj. | dv. | ds. | dg. |
|-----|-----|-----|-----|-----|-----|-----|
|     |     |     |     |     | 1   | 2   |
| 3   | 4   | 5   | 6   | 7   | 8   | 9   |
| 10  | 11  | 12  | 13  | 14  | 15  | 16  |
| 17  | 18  | 19  | 20  | 21  | 22  | 23  |
| 24  | 25  | 26  | 27  | 28  | 29  | 30  |



Els insectes pol·linitzadors no tenen el sentit de l'olfacte al nas, sinó a les antenes. Gràcies a la seva flexibilitat poden orientar-se i dirigir-se directament al seu objectiu.

**20** dijous | DIA MUNDIAL DE LES PERSONES REFUGIADES

---

---

---

---

---

---

---

---

---

---

**21** divendres

---

---

---

---

---

---

---

---

---

---

**22** dissabte

---

---

---

---

---

---

---

---

---

---

**23** diumenge

---

---

---

---

---

---

---

---

---

---

**24** dilluns | DIADA DE SANT JOAN, FESTA NACIONAL DELS PAÏSOS CATALANS

---

---

---

---

---

---

---

---

---

---

**25** dimarts

---

---

---

---

---

---

---

---

---

---

**26** dimecres

---

---

---

---

---

---

---

---

---

---

**JUNY**

| dl. | dt. | dc. | dj. | dv. | ds. | dg. |
|-----|-----|-----|-----|-----|-----|-----|
|     |     |     |     |     | 1   | 2   |
| 3   | 4   | 5   | 6   | 7   | 8   | 9   |
| 10  | 11  | 12  | 13  | 14  | 15  | 16  |
| 17  | 18  | 19  | 20  | 21  | 22  | 23  |
| 24  | 25  | 26  | 27  | 28  | 29  | 30  |



Les interaccions entre les plantes i els pol·linitzadors poden arribar a ser molt complexes. Un estudi que va fer l'equip d'investigació del CREAM al Garraf va identificar més de seixanta espècies de plantes i més de tres-centes cinquanta espècies de pol·linitzadors. Si bé no tots els insectes visitaven totes les plantes, van trobar que es feien més de mil sis-centes combinacions diferents!

**27** dijous

---

---

---

---

---

---

---

---

---

---

**28** divendres | DIA INTERNACIONAL DE L'ORGULL LGTBI

---

---

---

---

---

---

---

---

---

---

**29** dissabte

---

---

---

---

---

---

---

---

---

---

**30** diumenge

---

---

---

---

---

---

---

---

---

---

*Juliol 2024*

- 1
- 2
- 3
- 4
- 5
- 6**
- 7**
- 8
- 9
- 10
- 11
- 12
- 13**
- 14**
- 15
- 16
- 17
- 18
- 19
- 20**
- 21**
- 22
- 23
- 24
- 25
- 26
- 27**
- 28**
- 29
- 30
- 31

*Agost 2024*

- 1
- 2
- 3**
- 4**
- 5
- 6
- 7
- 8
- 9
- 10**
- 11**
- 12
- 13
- 14
- 15**
- 16
- 17**
- 18**
- 19
- 20
- 21
- 22
- 23
- 24**
- 25**
- 26
- 27
- 28
- 29
- 30
- 31**



# La pol·linització

El dimecres 3 de maig vam anar al Parc del Castell de Montesquiu a aprendre sobre la pol·linització.

Les plantes es reproduïxen asexualment i sexualment. Les plantes amb flor es reproduïxen sexualment. Tenen gàmetes masculines als estams, on hi ha el pol·len, i gàmetes femenines als pistils. El pol·len pot caure dins del pistil de la mateixa flor, o pot ser conduït pels animals, l'aigua o el vent fins a altres flors. La majoria dels animals pol·linitzadors que ajuden en la reproducció sexual de les plantes són insectes, com ara les abelles, les formigues o les papallones. Però també poden ser petits mamífers, com els ratpenats.

La reproducció asexual de les plantes es produeix quan un sol individu en crea un de nou, a partir de les arrels, els bulbs o els esqueixos.

Les algues, les falgueres i les molses són plantes sense flor, i alternen dos tipus de reproducció: la sexual i l'asexual.

Mantenir la biodiversitat és molt important per als insectes pol·linitzadors, i també perquè no decaigui la flora, la fauna i la formació de llavors. Si la biodiversitat no es mantingués, hi hauria un desequilibri greu dels ecosistemes. El canvi climàtic també afecta la pol·linització perquè fa que els insectes vagin migrant a zones més fredes.

## Què podem fer per millorar la pol·linització?

- Protegir i conservar les zones naturals.
- Guarnir el balcó o les terrasses amb plantes aromàtiques i flors.
- Respectar la biodiversitat.
- Crear hàbitats nous, com els hotels d'insectes.
- No fer servir de productes químics.

## Què és un hotel d'insectes?

És una caseta de fusta per als insectes, elaborada amb materials naturals.



Un hotel d'insectes



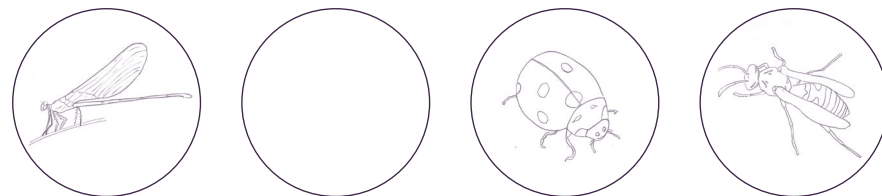
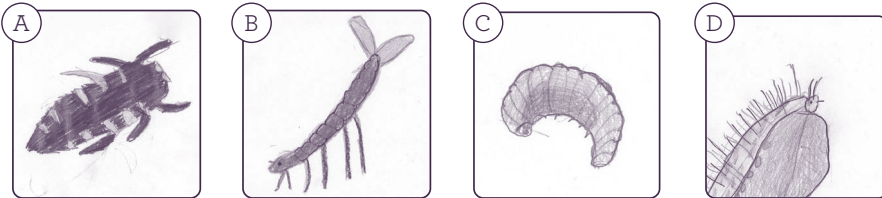
# Els pol·linitzadors del nostre pati

Els borinots són uns grans pol·linitzadors, borinegen molt al refugi d'insectes que vàrem fer el curs passat, i són especialment bons pol·linitzant les plantes de l'hort i l'hivernacle, sobretot les tomaqueres.

**Pol·linització:** és la transferència del pol·len des dels òrgans masculins de les flors fins als òrgans femenins. Quan això passa, es pot produir una llavor o un fruit.

## Qui és qui? Qui és el pare?

Joves i adults. Intenteu relacionar les cries amb els adults, pinteu-los i dibuixeu el que falta.



Damisel·la

Papallona

Marieta

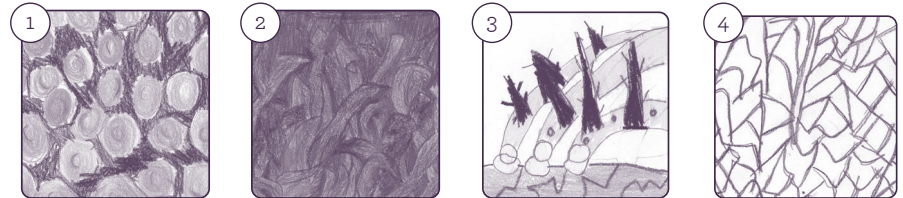
Vespa

**Solucions:** A-marieta, B-damisel·la, C-vespa i D-papallona.



## I si els mirem de prop?

Relacioneu el detall amb cada un dels insectes. Dibuixeu el que falta i pinteu els altres.

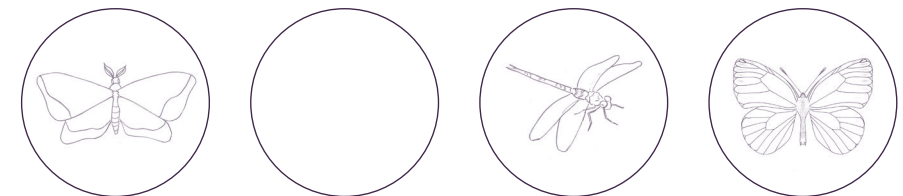


Ous

Pell

Peus

Ala



d'una arna

d'una eruga

d'un espiadimonis

d'una papallona

**Solucions:** 1-d'una papallona, 2-d'una arna, 3-d'una eruga, 4-d'un espiadimonis.



## Pol·linitzadors

Us heu preguntat mai **què passaria si no existís la pol·linització?**

La pol·linització és el procés pel qual el pol·len és transferit dels òrgans masculins de les flors als òrgans femenins, cosa que produeix la fecundació i dona lloc a la generació de fruits i llavors. Les abelles són les responsables principals de la pol·linització animal, però no podem pas oblidar que hi ha altres insectes que pol·linitzen, com els borinots, les papallones i les arnes, les mosques, etc.

Sense les abelles i els altres insectes pol·linitzadors, deixarien d'existir o es produirien en força menys quantitat set de cada deu fruites o verdures. Per tant, la producció mundial d'aliments cauria un 35% (dades extretes de Greenpeace) i el preu dels aliments s'enfilaria.

Actualment, les abelles són la font d'aliment principal d'una espècie invasora, la vespa carnissera asiàtica (*Vespa velutina nigrithorax*). Aquesta espècie, provinent del continent asiàtic, va arribar a Catalunya l'any 2012 i va provocar una gran disminució en la població de les abelles autòctones (*Apis mellifera*), perquè aquestes abelles són l'aliment principal de les larves de les vespes asiàtiques. Col·loquen els seus nius a prop de l'aigua per poder-hi atrapar les seves preses quan van a beure. Per protegir les abelles, les persones apicultores han de construir trampes.



Niu de vespa asiàtica

A l'aula de quart de l'Escola Segimon Comas, ens va visitar l'apicultora Sílvia Puig del Lluçanès, i ens va explicar quina jerarquia hi ha dins d'un rusc d'abelles, quines funcions fan, quins tipus de mel hi ha i, sobretot, quina mena de trampes casolanes preparava per salvar les seves abelles.

El canvi climàtic provoca estralls a les espècies autòctones i potencia la proliferació de les espècies invasores, perquè són molt més resistents als canvis. Per tant, en la mesura que ens sigui possible, hem d'intentar preservar el nostre medi ambient.

Tutora: Rosa Elena Vilaseca Sanglas





## Les abelles pol·linitzadores

A l'Escola Santa Bàrbara de Vidrà vam fer una sortida a la Casa de les Abelles per descobrir el procés de pol·linització i la seva importància en el manteniment dels ecosistemes.

Per començar, va ser interessant diferenciar entre una abella i una vespa. Les abelles de la mel són marrons i negres; en canvi, les vespes són grogues i negres.

Les abelles se senten atretes pel nèctar de les flors. Per això, s'endinsen entre els pètals per arribar al nucli i xuclar el nèctar. Quan surten de la flor, queden ben empolsinades de pol·len i continuen amb la intenció de xuclar més nèctar, curiosament d'altres flors de la mateixa espècie. D'aquesta manera, el pol·len que porten per tot el cos queda dins d'aquesta altra flor, i això permet la reproducció de la flora.

L'acció de les abelles permet frenar la pèrdua de la biodiversitat i la degradació dels ecosistemes, ja que el fet de ser participants de la reproducció de les flors fa que la flora existent s'expandeixi i que, consegüentment, puguem disposar de més oxigen. A més, la pol·linització afavoreix la producció d'una tercera part dels aliments que consumim. Per tant, prenguem consciència de la importància de la preservació de les abelles i la contribució d'aquesta espècie en la millora del nostre entorn. Així doncs, defensem els objectius de desenvolupament sostenible (ODS) de l'Agenda 2030, concretament l'objectiu 13, que pretén adoptar mesures contra l'acció climàtica, i el 15, que tracta l'ús sostenible de la vida dels ecosistemes terrestres.





## Retards i absències

Motiu: \_\_\_\_\_  
\_\_\_\_\_  
\_\_\_\_\_

Data: \_\_\_\_\_

Signatura del pare o la mare

Vist pel mestre o la mestra

Motiu: \_\_\_\_\_  
\_\_\_\_\_  
\_\_\_\_\_

Data: \_\_\_\_\_

Signatura del pare o la mare

Vist pel mestre o la mestra

Motiu: \_\_\_\_\_  
\_\_\_\_\_  
\_\_\_\_\_

Data: \_\_\_\_\_

Signatura del pare o la mare

Vist pel mestre o la mestra

Motiu: \_\_\_\_\_  
\_\_\_\_\_  
\_\_\_\_\_

Data: \_\_\_\_\_

Signatura del pare o la mare

Vist pel mestre o la mestra

## Retards i absències

Motiu: \_\_\_\_\_  
\_\_\_\_\_  
\_\_\_\_\_

Data: \_\_\_\_\_

Signatura del pare o la mare

Vist pel mestre o la mestra

Motiu: \_\_\_\_\_  
\_\_\_\_\_  
\_\_\_\_\_

Data: \_\_\_\_\_

Signatura del pare o la mare

Vist pel mestre o la mestra

Motiu: \_\_\_\_\_  
\_\_\_\_\_  
\_\_\_\_\_

Data: \_\_\_\_\_

Signatura del pare o la mare

Vist pel mestre o la mestra

Motiu: \_\_\_\_\_  
\_\_\_\_\_  
\_\_\_\_\_

Data: \_\_\_\_\_

Signatura del pare o la mare

Vist pel mestre o la mestra

## Sol·licitud d'entrevista escola-casa

---

Benvolguda família,  
És convenient mantenir una conversa amb vosaltres per comentar-vos aspectes de l'evolució del vostre fill o la vostra filla.

Data: \_\_\_\_\_ Hora: \_\_\_\_\_

Nom del mestre o la mestra: \_\_\_\_\_

Signatura del pare o la mare \_\_\_\_\_ Vist pel mestre o la mestra

---

Benvolguda família,  
És convenient mantenir una conversa amb vosaltres per comentar-vos aspectes de l'evolució del vostre fill o la vostra filla.

Data: \_\_\_\_\_ Hora: \_\_\_\_\_

Nom del mestre o la mestra: \_\_\_\_\_

Signatura del pare o la mare \_\_\_\_\_ Vist pel mestre o la mestra

---

Benvolguda família,  
És convenient mantenir una conversa amb vosaltres per comentar-vos aspectes de l'evolució del vostre fill o la vostra filla.

Data: \_\_\_\_\_ Hora: \_\_\_\_\_

Nom del mestre o la mestra: \_\_\_\_\_

Signatura del pare o la mare \_\_\_\_\_ Vist pel mestre o la mestra

---

Benvolguda família,  
És convenient mantenir una conversa amb vosaltres per comentar-vos aspectes de l'evolució del vostre fill o la vostra filla.

Data: \_\_\_\_\_ Hora: \_\_\_\_\_

Nom del mestre o la mestra: \_\_\_\_\_

Signatura del pare o la mare \_\_\_\_\_ Vist pel mestre o la mestra

## Sol·licitud d'entrevista casa-escola

---

Benvolgut mestre / Benvolguda mestra,  
És convenient que puguem mantenir una conversa per comentar aspectes del rendiment o del comportament del nostre fill o la nostra filla.

Data: \_\_\_\_\_ Hora: \_\_\_\_\_

Nom del mestre o la mestra: \_\_\_\_\_

Signatura del pare o la mare \_\_\_\_\_ Signatura del mestre o la mestra

---

Benvolgut mestre / Benvolguda mestra,  
És convenient que puguem mantenir una conversa per comentar aspectes del rendiment o del comportament del nostre fill o la nostra filla.

Data: \_\_\_\_\_ Hora: \_\_\_\_\_

Nom del mestre o la mestra: \_\_\_\_\_

Signatura del pare o la mare \_\_\_\_\_ Signatura del mestre o la mestra

---

Benvolgut mestre / Benvolguda mestra,  
És convenient que puguem mantenir una conversa per comentar aspectes del rendiment o del comportament del nostre fill o la nostra filla.

Data: \_\_\_\_\_ Hora: \_\_\_\_\_

Nom del mestre o la mestra: \_\_\_\_\_

Signatura del pare o la mare \_\_\_\_\_ Signatura del mestre o la mestra

---

Benvolgut mestre / Benvolguda mestra,  
És convenient que puguem mantenir una conversa per comentar aspectes del rendiment o del comportament del nostre fill o la nostra filla.

Data: \_\_\_\_\_ Hora: \_\_\_\_\_

Nom del mestre o la mestra: \_\_\_\_\_

Signatura del pare o la mare \_\_\_\_\_ Signatura del mestre o la mestra

## Autorització per a sortides individuals

En/Na \_\_\_\_\_  
sol·licita que l'alumne/a \_\_\_\_\_  
pugui sortir de l'escola el dia \_\_\_\_\_ de \_\_\_\_\_ a les \_\_\_\_\_ hores  
per \_\_\_\_\_  
Signatura del pare o la mare

En/Na \_\_\_\_\_  
sol·licita que l'alumne/a \_\_\_\_\_  
pugui sortir de l'escola el dia \_\_\_\_\_ de \_\_\_\_\_ a les \_\_\_\_\_ hores  
per \_\_\_\_\_  
Signatura del pare o la mare

En/Na \_\_\_\_\_  
sol·licita que l'alumne/a \_\_\_\_\_  
pugui sortir de l'escola el dia \_\_\_\_\_ de \_\_\_\_\_ a les \_\_\_\_\_ hores  
per \_\_\_\_\_  
Signatura del pare o la mare

En/Na \_\_\_\_\_  
sol·licita que l'alumne/a \_\_\_\_\_  
pugui sortir de l'escola el dia \_\_\_\_\_ de \_\_\_\_\_ a les \_\_\_\_\_ hores  
per \_\_\_\_\_  
Signatura del pare o la mare

## Autorització per a sortides individuals

En/Na \_\_\_\_\_  
sol·licita que l'alumne/a \_\_\_\_\_  
pugui sortir de l'escola el dia \_\_\_\_\_ de \_\_\_\_\_ a les \_\_\_\_\_ hores  
per \_\_\_\_\_  
Signatura del pare o la mare

En/Na \_\_\_\_\_  
sol·licita que l'alumne/a \_\_\_\_\_  
pugui sortir de l'escola el dia \_\_\_\_\_ de \_\_\_\_\_ a les \_\_\_\_\_ hores  
per \_\_\_\_\_  
Signatura del pare o la mare

En/Na \_\_\_\_\_  
sol·licita que l'alumne/a \_\_\_\_\_  
pugui sortir de l'escola el dia \_\_\_\_\_ de \_\_\_\_\_ a les \_\_\_\_\_ hores  
per \_\_\_\_\_  
Signatura del pare o la mare

En/Na \_\_\_\_\_  
sol·licita que l'alumne/a \_\_\_\_\_  
pugui sortir de l'escola el dia \_\_\_\_\_ de \_\_\_\_\_ a les \_\_\_\_\_ hores  
per \_\_\_\_\_  
Signatura del pare o la mare



## Autorització per a sortides col·lectives

Jo, \_\_\_\_\_, autoritzo el meu  
fill / la meva filla \_\_\_\_\_ perquè el dia \_\_\_\_\_  
surti a \_\_\_\_\_ amb els seus companys i les seves companyes  
amb motiu de \_\_\_\_\_  
Signatura del pare o la mare

Sortirem:  Matí  Tarda  Tot el dia Hora: \_\_\_\_\_  
Anirem:  En autocar  En tren  A peu  \_\_\_\_\_  
Necessitarem:  Esmorzar  Dinar Preu: \_\_\_\_\_  
Tornarem a les: \_\_\_\_\_  
Signatura del pare o la mare

Jo, \_\_\_\_\_, autoritzo el meu  
fill / la meva filla \_\_\_\_\_ perquè el dia \_\_\_\_\_  
surti a \_\_\_\_\_ amb els seus companys i les seves companyes  
amb motiu de \_\_\_\_\_  
Signatura del pare o la mare

Sortirem:  Matí  Tarda  Tot el dia Hora: \_\_\_\_\_  
Anirem:  En autocar  En tren  A peu  \_\_\_\_\_  
Necessitarem:  Esmorzar  Dinar Preu: \_\_\_\_\_  
Tornarem a les: \_\_\_\_\_  
Signatura del pare o la mare

## Autorització per a sortides col·lectives

Jo, \_\_\_\_\_, autoritzo el meu  
fill / la meva filla \_\_\_\_\_ perquè el dia \_\_\_\_\_  
surti a \_\_\_\_\_ amb els seus companys i les seves companyes  
amb motiu de \_\_\_\_\_  
Signatura del pare o la mare

Sortirem:  Matí  Tarda  Tot el dia Hora: \_\_\_\_\_  
Anirem:  En autocar  En tren  A peu  \_\_\_\_\_  
Necessitarem:  Esmorzar  Dinar Preu: \_\_\_\_\_  
Tornarem a les: \_\_\_\_\_  
Signatura del pare o la mare

Jo, \_\_\_\_\_, autoritzo el meu  
fill / la meva filla \_\_\_\_\_ perquè el dia \_\_\_\_\_  
surti a \_\_\_\_\_ amb els seus companys i les seves companyes  
amb motiu de \_\_\_\_\_  
Signatura del pare o la mare

Sortirem:  Matí  Tarda  Tot el dia Hora: \_\_\_\_\_  
Anirem:  En autocar  En tren  A peu  \_\_\_\_\_  
Necessitarem:  Esmorzar  Dinar Preu: \_\_\_\_\_  
Tornarem a les: \_\_\_\_\_  
Signatura del pare o la mare







*No hauríem de cansar-nos de repetir-ho:  
tots els insectes tenen la seva funció.*

*No els trepitgem!  
El que fem pot ser irreparable.*



*Dibuixa aquí el teu pol·linitzador*



**Diputació  
Barcelona**

*Xarxa de Parcs Naturals*

**Gerència de Serveis d'Espais Naturals**  
Comte d'Urgell, 187. 08036 Barcelona  
Tel. 934 022 428  
xarxaparc@diba.cat · parc.diba.cat



[parcs.diba.cat/web/viuelparcescola](http://parcs.diba.cat/web/viuelparcescola)

