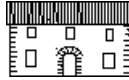


<b>DENOMINACIÓ:</b>	<b>CA L'ENRIC DEL COSTELLETA (Cal Roc)</b>
<b>ADREÇA:</b>	.
<b>MUNICIPI:</b>	Prat de Llobregat
<b>ÈPOCA:</b>	s. XIX
<b>AUTOR/A:</b>	.
<b>PROMOTOR/A:</b>	.
<b>TIPOLOGIA:</b>	Grup I de masies .
<b>TITULARITAT:</b>	Privada
<b>ÚS:</b>	Deshabitada
<b>CODI:</b>	t. 4



### DESCRIPCIÓ:

Casa de planta baixa i pis amb la façana orientada al sud, la teulada a dues vessants i el carener paral·lel a la façana.

A la planta baixa està la porta a la banda dreta i una finestra a l'altre costat. Al pis un balcó sobre la finestra i una finestra sobre la porta.

A la façana es veuen les restes d'un rellotge de sol.

Una sèrie d'edificis de tipus auxiliar formen un pati front la casa, al que s'accedeix per una porta que obre al pati.

Aquesta casa pateix un procés de degradació ja que no està habitada des de fa temps.

### CONTEXT:

Està situada a la zona coneguda com l'Albufera i a l'esquerra del Canal de la Dreta del Llobregat.



---

**EVOLUCIÓ D'USOS:** Ús original: Masia  
Ús actual: Habitatge d'ús agrícola

**ESTAT DE CONSERVACIÓ:** Dolent

**VALORACIÓ:**

**PROTECCIÓ PROPOSADA:** .

**RÈGIM URBANÍSTIC:** 24 a. Sòl No Urbanitzable, amb servituds  
aeronàutiques.

**RÈGIM DE PROTECCIÓ: ...** .

**REFERÈNCIA CADASTRAL:** .

---

**DADES HISTÒRIQUES:**

---

**BIBLIOGRAFIA:**

\* Masies del Prat. Fotografies de Colita.