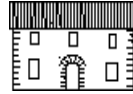


<b>DENOMINACIÓ:</b>	<b>CAN BIELÓ</b>
<b>ADREÇA:</b>	X=425030,805      Y=4574634,39
<b>MUNICIPI:</b>	Prat de Llobregat
<b>ÈPOCA:</b>	s. XVIII-XIX
<b>AUTOR/A:</b>	.
<b>PROMOTOR/A:</b>	.
<b>TIPOLOGIA:</b>	Grup I. 1
<b>TITULARITAT:</b>	Privada
<b>ÚS:</b>	Agrícola
<b>CODI:</b>	t. 13



#### DESCRIPCIÓ:

Casa de planta baixa i pis amb la teulada a dues vessants i el carener paral·lel a la façana que està orientada a mar.

Té un cos lateral d'un pis i coberta a una sola vessant destinat a usos agropequaris.

Els materials constructius són pobres. Pedra i maó arrebossats, la façana està pintada de blanc. Sobre la porta hi ha un porxo fet amb uralita i pals.

#### CONTEXT:

Situada sobre el Canal de la Dreta del Llobregat, al camí de la Bunyola on comença el camí de la Ricarda.



---

**EVOLUCIÓ D'USOS:** Ús original: Masia  
Ús actual: .

**ESTAT DE CONSERVACIÓ:** Dolent

**VALORACIÓ:**

**PROTECCIÓ PROPOSADA:** .

**RÈGIM URBANÍSTIC:** 24a. Sòl No Urbanitzable, amb servituds  
aeronàutiques.

**RÈGIM DE PROTECCIÓ: ...** .

**REFERÈNCIA CADASTRAL:** .

---

**DADES HISTÒRIQUES:**

---

**BIBLIOGRAFIA:**

\* Servei del Patrimoni Arquitectònic. Generalitat de Catalunya. Fitxes.