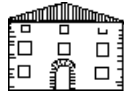


DENOMINACIÓ:	CAN COMES
ADREÇA:	X=422986,77 Y=4577247,65
MUNICIPI:	Prat de Llobregat
ÈPOCA:	s. XIX. De 1878 a ...
AUTOR/A:	.
PROMOTOR/A:	.
TIPOLOGIA:	Tipus III. Masia de crugies adossades Arquitectura residencial..
TITULARITAT:	Pública
ÚS:	Equipaments del Parc Agrari
CODI:	t. 15 - p ARR. 01



DESCRIPCIÓ:

Masia de planta baixa i dos pisos, amb la teulada a dues vessants que té el carener paral·lel a la façana.

Façana molt regular marcant a l'exterior la divisió de cada planta, a la planta baixa i centrada està la porta amb una finestra a cada banda. Aquestes finestres estan reixades i tenen la part baixa corba per a poder mirar millor l'exterior.

Al primer pis tres balcons amb reixes de ferro, que tenen unes formes corbes mol curioses.

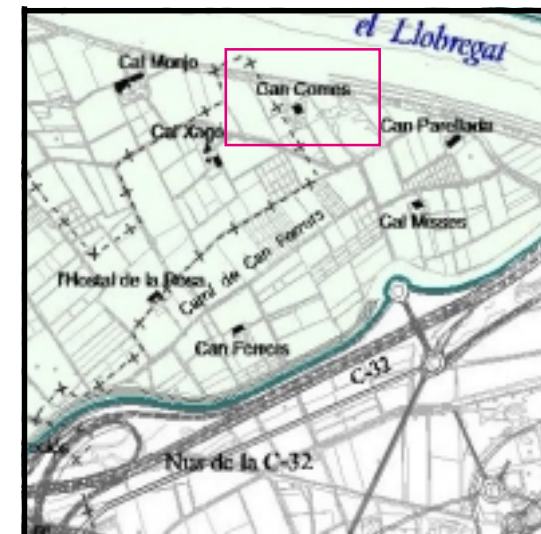
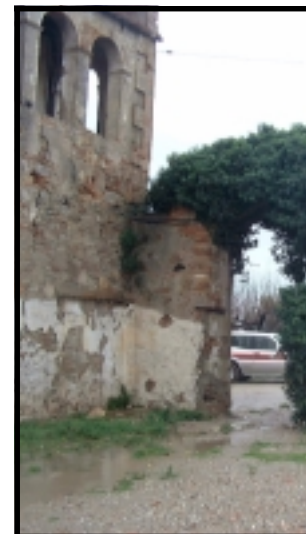
Al segon pis, tre finestres de més petites dimensions.

A destacar la regularitat en que estan col·locats aquests elements, que tots elles tenen un arc escacer i una decoració, blanca al voltant

La casa té adossat un cos de planta baixa i pis, aquest primitivament fou una galeria amb arcs de mig punts, ara molts d'ells estan tapiats.

CONTEXT:

Situada a la banda dreta del Llobregat, s'hi accedeix per el camí de la Ribera. Mas llinder amb el riu. Juntament amb Cal Monjo i Can Parellada són les tres masies situades al límit nord del terme municipal.



EVOLUCIÓ D'USOS:	Ús original: Masia Ús actual: Deshabitada
ESTAT DE CONSERVACIÓ:	Dolent. Donat que actualment és en ús pels Vivers de Barcelona, el seu estat és acceptable, amb el deteriorament d'alguns trams arrebossats i cornises de la façana principal. Cal esmentar el tapiat de dues finestres de la galeria de ponent.
VALORACIÓ:	.
PROTECCIÓ PROPOSADA:	.
RÈGIM URBANÍSTIC:	Clau 6. Parcs i jardins urbans.
RÈGIM DE PROTECCIÓ:
REFERÈNCIA CADASTRAL:	.

DADES HISTÒRIQUES:

Antigament hi havia un altre masia contruïda entre els segles XVI i XVII, que es va enderrocar per a construir-hi la nova a causa del seu mal estat de conservació. No s'ha trobat informació referent a aquesta masia s'edificà el 1878 en substitució d'una altra datada entre els segles XVI i XVII.

BIBLIOGRAFIA:

- * Masies del Praat. Fotografies de Colita.
- * Ajuntament de Prat de Llobregat. Fitxa 30