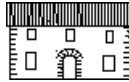


DENOMINACIÓ:	CA L'INGLADA
ADREÇA:	X=421351,698 Y=4574253,892
MUNICIPI:	Sant Boi de Llobregat
ÈPOCA:	.
AUTOR/A:	.
PROMOTOR/A:	.
TIPOLOGIA:	Grup I de masies
TITULARITAT:	Privada
ÚS:	Ramaderia
CODI:	t. 26



DESCRIPCIÓ:

Es tracta d'una de les que fora gran masia del Baix Llobregat, és un recinte tancat on a més de la casa principal hi ha altres habitatges a més de una serie de construccions d'us auxiliar.

Habitatges amb teulada a dues vessants i el carener paral·lel a la façana. Hi ha una casa gran amb dues portes i una més petita al costat. A més a cada banda hi ha unes construccions a les que s'accedeix al pis per una escala exterior.

A aquest espai s'hi accedeix per un portal, ara de metall i molt gran.

La casa es dedica actualment a l'activitat ramadera.

CONTEXT:

Situada en l'espai entre la via ferroviària i l'autopista del Garraf. Si s'accedeix per la part de darrera i sorprenden el conjunt d'edificacions que formen aquesta casa.



EVOLUCIÓ D'USOS: Ús original: Masia
Ús actual: Habitatge d'ús agrícola

ESTAT DE CONSERVACIÓ: Regular

VALORACIÓ:

PROTECCIÓ PROPOSADA: .

RÈGIM URBANÍSTIC: 24. Sòl No Urbanitzable. Rústic protegit de valor agrícola.

RÈGIM DE PROTECCIÓ:

REFERÈNCIA CADASTRAL: .

DADES HISTÒRIQUES:

BIBLIOGRAFIA:

*

