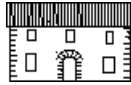


DENOMINACIÓ:	CAL FLORENCI
ADREÇA:	X=421466,451 Y=4575096,157
MUNICIPI:	Sant Boi de Llobregat
ÈPOCA:	.
AUTOR/A:	.
PROMOTOR/A:	.
TIPOLOGIA:	Grup I . 1
TITULARITAT:	Privada
ÚS:	Agrícola
CODI:	t. 28



DESCRIPCIÓ:

Casa de planta rectangular de planta baixa i pis amb la teulada a dues vessants i el carener paral·lel a la façana.

Tota ella està pintada de blanc i la fusteria és de color verd.

A la planta baixa hi ha dues portes amb arc escarser i una petita finestra.

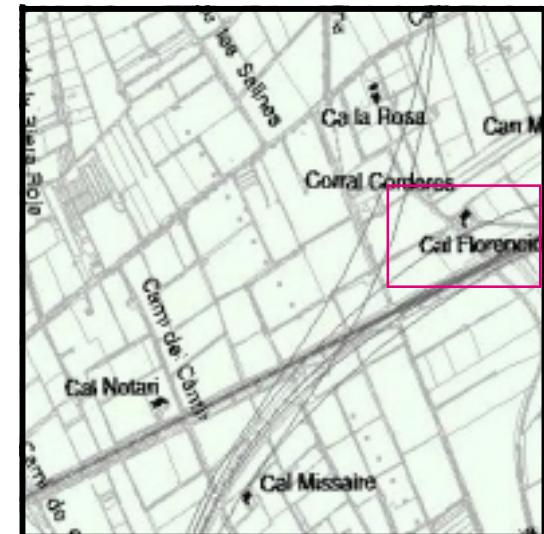
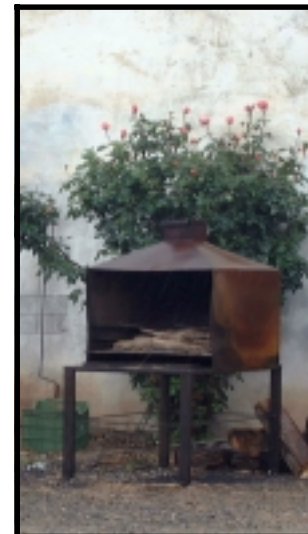
Al pis sobre les portes uns balcons, el central és més gran, ambdós tenen les baranes de ferro, sobre la finestra de la planta baixa hi ha un altre finestra.

Darrera de la casa hi ha un cos adossat amb la teulada a una vessant.

Volten la casa uns porxos amb coberta d'uralita que desmereixen el conjunt.

CONTEXT:

Situada al costat del Ferrocarril i de la sèquia de desgüàs.



EVOLUCIÓ D'USOS: Ús **original:** Masia
Ús **actual:** Habitatge d'ús agrícola

ESTAT DE CONSERVACIÓ: Dolent

VALORACIÓ:

PROTECCIÓ PROPOSADA: .

RÈGIM URBANÍSTIC: 24. Sòl No Urbanitzable. Rústic protegit de valor agrícola.

RÈGIM DE PROTECCIÓ:

REFERÈNCIA CADASTRAL: .

DADES HISTÒRIQUES:

BIBLIOGRAFIA:

*