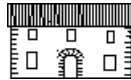


DENOMINACIÓ: CAL XIC PARELLADA
ADREÇA: X=422103,661 Y=4576890,92
MUNICIPI: Sant Boi de Llobregat
ÈPOCA: s. XIX
AUTOR/A: .
PROMOTOR/A: .
TIPOLOGIA: Grup I. 1.
TITULARITAT: Privada
ÚS: Agrícola
CODI: t. 42



DESCRIPCIÓ:

Casa de planta baixa i pis amb la teulada a dues vessants i el carener paral·lel a la façana que està orientada a migdia.

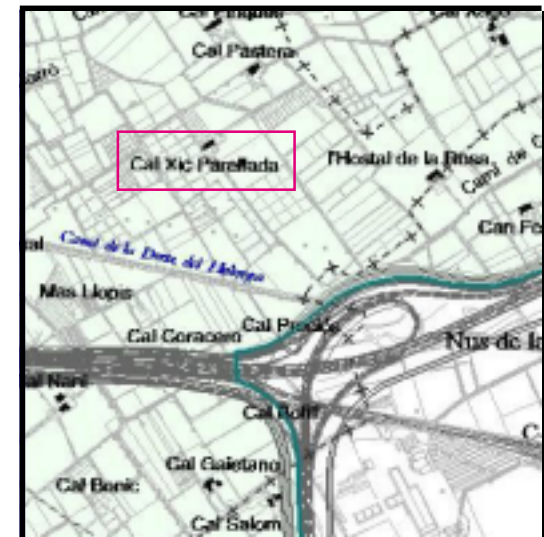
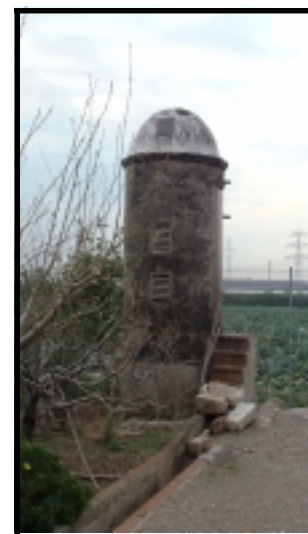
La casa presenta un aspecte molt acurat, està pintada de blanc amb un sòcol de color gris blavós. A la part superior hi ha un rellotge de sol.

La casa està reclosa en un barri d'àmplies dimensions al que s'accedeix per dos portals amb reixes. El portal d'enfront està flanquejat per dos pilars, on en el de la dreta apareix escrit el nom de la casa i la data 1860. Data de construcció?, data de reformes?...

A destacar front la casa un pou, que queda tancat dintre d'una construcció rodona amb una teulada també rodona.

CONTEXT:

A la part sud del municipi, en la plana entre el riu i la Canal de la Dreta del Llobregat. Per accedir-hi es pot seguir el camí de Cal Penyasco, el del Pontarrò i a la dreta està aquesta casa.



EVOLUCIÓ D'USOS: Ús original: Masia
Ús actual: Habitatge d'ús agrícola

ESTAT DE CONSERVACIÓ: Bo

VALORACIÓ:

PROTECCIÓ PROPOSADA: .

RÈGIM URBANÍSTIC: Clau 24. Rústic protegit de valor agrícola

RÈGIM DE PROTECCIÓ:

REFERÈNCIA CADASTRAL: .

DADES HISTÒRIQUES:

BIBLIOGRAFIA:

*