



Edificació tradicional

Can Soldevila

Municipi Vilanova de Sau

Època s. XX

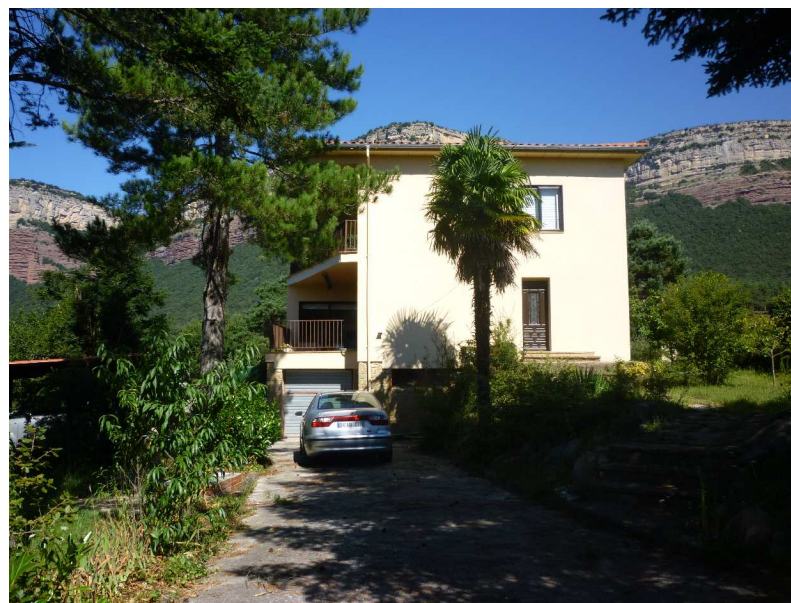
Estil

Codi Pla Especial t.76

Règim de protecció

Descripció

Superfície total de 315 m² i la superfície coberta de 105 m².
És un casa de planta baixa i dos pisos, de recent construcció. Voltada per un jardí i tancada per un reixat.



Vista de l'entrada a Can Soldevila (2001). Autor: XPN

Dades històriques

Bibliografia

- Cadastre de Rústica. Ajuntament de Vilanova de Sau.