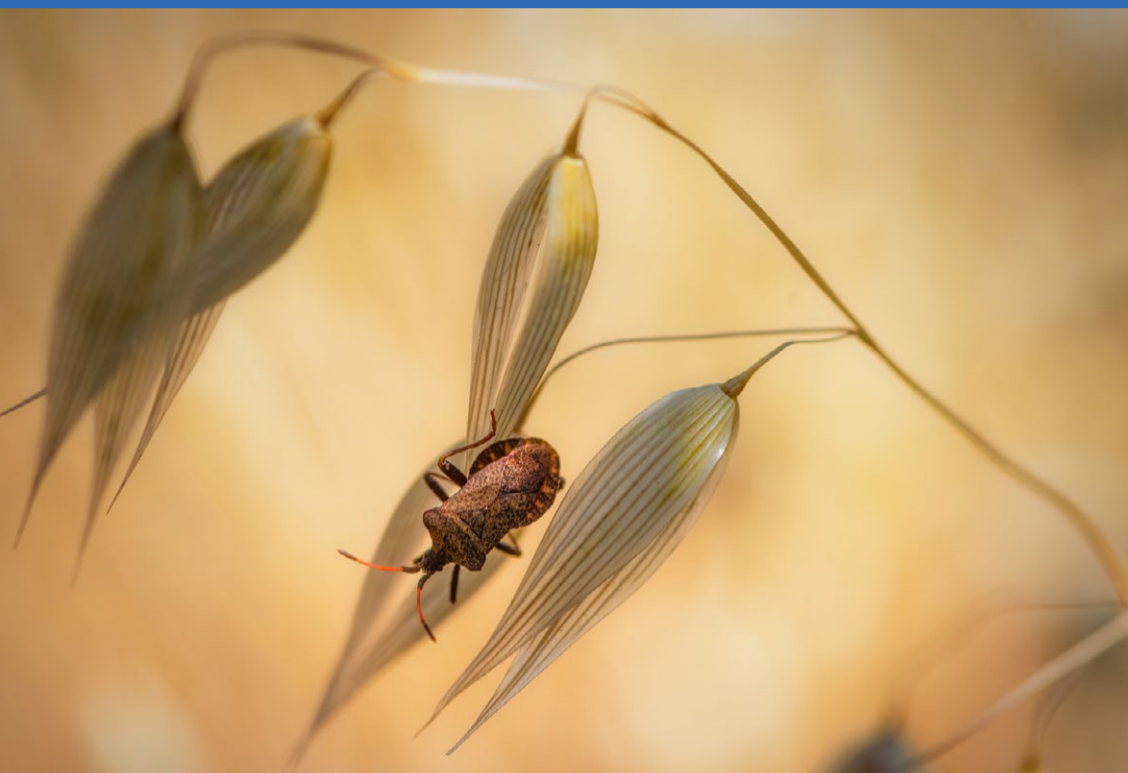


14è CONCURS FOTOGRÀFIC

FINS AL 14 D'OCTUBRE DEL 2022



Ajuntament d'Alella



Ajuntament d'Argentona



Ajuntament de Cabrera de Mar



Ajuntament de Cabriels



Ajuntament de la Roca del Vallès



Ajuntament de Martorelles



Ajuntament de Montornès del Vallès



Ajuntament d'Orrius



Ajuntament de Premià de Dalt



Ajuntament de Santa Maria de Martorelles



Ajuntament de Teià



Ajuntament de Tiana



Ajuntament de Vallromanes



Ajuntament de Vilanova del Vallès



Ajuntament de Vilassar de Dalt



Diputació Barcelona

Àrea d'Infraestructures i Espais Naturals



Generalitat de Catalunya
Departament de Territori i Sostenibilitat



CONSELL COMARCAL DEL MARESME



El Vallès Oriental
Consell Comarcal



Parc de la Serralada Litoral



FEDERACIÓ CATALANA DE FOTOGRAFIA

Patrocini de la FCF núm. 2022/61

Els socis de la FCF han de fer constar el seu número de soci



AJUNTAMENT DE CABRERA DE MAR



Parc de la Serralada Litoral

Foto: Jordi Ventura Carbó

Lamparitas

Primer premi del 13è Concurs fotogràfic del Parc de la Serralada Litoral

Impremta Pagès - Anglès

Bases del 14è Concurs fotogràfic del Parc de la Serralada Litoral

PARTICIPACIÓ: S'estableixen dues categories:

- Públic en general, persones aficionades o professionals.
- Nens i nenes fins als 14 anys

TEMÀTICA: El tema és únic per ambdues categories: *Els petits racons del Parc*

OBRES PRESENTADES: Les imatges que es presentin poden ser capturades mitjançant càmera digital o dispositiu mòbil i s'admetrà qualsevol tractament digital.

No s'admeten fotografies captades amb dron o dispositiu similar, si no disposen del corresponent informe preceptiu favorable de l'òrgan gestor del Parc per realitzar-les.

Les fotografies han de ser realitzades dins l'àmbit del Parc de la Serralada Litoral <http://parcs.diba.cat/web/litoral/mapa-del-parc>, tenint en compte la legislació d'aplicació en els Espais Naturals amb especial atenció al Decret 148/1992, de 9 de juny, sobre activitats fotogràfiques, científiques i esportives que poden afectar les espècies de la fauna salvatge.

Es limita a un màxim de quatre les fotografies per autor.

Les fotografies hauran de ser inèdites, sense haver estat mai presentades ni premiades en cap altre concurs, ni en edicions anteriors del Concurs fotogràfic del Parc de la Serralada Litoral.

Les imatges han de ser en format JPG amb una resolució màxima d'1 MB (en cas de premi es demanarà una versió de major resolució, si fos necessari).

INSCRIPCIÓ I TERMINI: La inscripció en aquest concurs és gratuïta.

Les fotografies han de presentar-se a través del formulari *Participació al 14è Concurs fotogràfic del Parc de la Serralada Litoral* <https://forms.gle/PVYSeKlf97yTcjQt7> indicant les dades següents:

- Títol de la fotografia
- Lloc de presa de la fotografia (indret i municipi)
- Nom i cognoms de l'autor/a (els/les socis/es de la FCF han de fer constar el seu número d'associat/da)
- Municipi de residència
- Telèfon de contacte i adreça electrònica de contacte

El termini de presentació de les obres és fins les 14 hores del dia 14 d'octubre de 2022. El Consorci es reserva el dret d'ampliar aquest termini.

PROTECCIÓ DE DADES: En el cas dels menors de 14 anys, la inscripció haurà de ser feta pels seus pares o tutors legals (un d'ells), que donaran el consentiment per al tractament de les dades dels menors (identificatives i de contacte de l'autor de la fotografia) i de la seva pròpia imatge, que podrà ser utilitzada per a la difusió de l'activitat i/o la publicació dels guanyadors en diferents mitjans, entre ells la pàgina web del Parc. Les dades recollides en el decurs del concurs (d'inscripció a través del formulari i imatges dels participants i guanyadors) s'incorporaran al fitxer <USUARIS> del Consorci del Parc de la Serralada Litoral i s'utilitzaran exclusivament per a la gestió de la inscripció, participació i difusió del 14è Concurs fotogràfic del Parc, així com per contactar amb els guanyadors i lliurar-los el premi.

En qualsevol moment es podran exercir els drets d'accés, rectificació, supressió, oposició, limitació del tractament i portabilitat de les vostres dades, per escrit adjuntant una còpia del document d'identitat que us identifiqui, al correu electrònic: p.slitoral@diba.cat, o a l'adreça del Consorci:

Can Magarola, Av. Sant Mateu, 2 - 08328 Alella.

En el cas de fotografies en què apareguin persones amb detall, la captació de la imatge caldrà haver-la realitzat amb el seu consentiment i, en el cas que es tracti d'imatges de menors de 14 anys, amb la corresponent autorització paterna.

Periòdicament, les fotografies s'incorporaran al Facebook del Parc de la Serralada Litoral <https://www.facebook.com/parcserraladalitoral>. Els visitants podran marcar-les amb un "m'agrada" i el resultat de la votació mitjançant Facebook determinarà el Premi del públic.

EXEMPCIÓ DE RESPONSABILITAT DE FACEBOOK I INSTAGRAM: Les xarxes socials Facebook i Instagram estan exemptes de tota responsabilitat amb relació a la promoció i la participació dels usuaris en aquest concurs. Facebook i Instagram no patrocinen, avalen o administren de cap manera aquesta promoció.

JURAT, VEREDICTE I ENTREGA DE PREMIS: El jurat estarà format per membres del cos de jurats de la Federació Catalana de Fotografia, un membre de l'equip tècnic del Parc i el president del Consorci o persona a qui delegui. La decisió del jurat serà inapel·lable.

L'acte del veredictes del jurat tindrà lloc la primera quinzena de novembre, amb convocatòria dels mitjans de comunicació i en acte obert al públic i concursants.

Posteriorment, durant l'acte d'entrega de premis (data a concretar), es realitzarà una projecció de totes les fotografies participants i es farà públic el nom dels guanyadors, havent-los comunicat prèviament la seva condició de guanyador per correu electrònic.

PREMIS:

CATEGORIA PÚBLIC EN GENERAL

Premis del jurat:

1r premi: Medalla d'or de la FCF i estada d'un cap de setmana per a dues persones, en règim de pensió completa, en un allotjament dins l'àmbit del Parc.

2n premi: Medalla de plata de la FCF i àpat per a dues persones en un dels restaurants dins l'àmbit del Parc.

3r premi: Medalla de bronze de la FCF i cistella de productes agroalimentaris procedents de productors de proximitat.

Premi del públic: Cistella de productes agroalimentaris procedents de productors de proximitat.

Una mateixa persona no podrà ser agraciada amb més d'un premi.

CATEGORIA NENS I NENES FINS A 14 ANYS

1r i únic premi: Medalla d'or de la FCF i xec regal de la botiga Abacus per valor de 50 €.

A banda d'aquests 5 premis, el jurat escollirà 10 fotografies més que, juntament amb les guanyadores, formaran part del calendari del Parc 2023 i d'una mostra fotogràfica itinerant que s'exposarà a les diferents biblioteques dins l'àmbit del Parc de la Serralada Litoral que participen al programa "Parcs i biblioteques... naturalment!", així com a d'altres equipaments municipals que ho sol·licitin.

PROPIETAT DE LES FOTOGRAFIES: Els autors de les fotografies mantindran la possessió dels drets d'autor. Les fotografies podran ser utilitzades pel Consorci del Parc de la Serralada Litoral, per a la seva publicació i reproducció en qualsevol mitjà propi o del qual participa i de manera indefinida, a no ser que l'autor o autora explicitin el contrari, sempre amb la indicació al peu de la fotografia del nom de l'autor o de l'autora.

Els autors es responsabilitzaran de la no existència de drets de tercers i de tota reclamació per drets d'imatge.

ACCEPTACIÓ DE LES BASES: La participació en el concurs suposa la total acceptació d'aquestes bases.