

Consell Plenari 17 setembre 2014



Parc de la
Serralada Litoral
Xarxa de Parcs Naturals

ORDRE DEL DIA

1. Aprovació de l'acta de la sessió ordinària 2CP02/14
2. Presa de possessió de nous representants.
3. Aprovació definitiva del Compte General del pressupost 2013
4. Aprovació de les aportacions econòmiques dels ens consorciats per a l'any 2015. Línies de treball del Programa i Pressupost 2015
5. Informacions de gerència
 - a. Revisió del Pla Especial
 - b. Campanya de prevenció d'incendis 2014
 - c. Gestió del projecte d'adequació de Can Magarola. Projecte caldera de biomassa i instal·lació de radiadors.
 - d. Tramitació de la modificació dels Estatuts del Consorci.
 - e. Projectes de conservació i foment
 - f. Projectes d'ús públic
8. Informacions de presidència.
9. Despatx d'ofici
10. Assumptes sobrevinguts
11. Informes, precs i preguntes



3. Aprovació definitiva del Compte General del pressupost 2013

RESULTAT PRESSUPOSTARI

a) Drets reconeguts nets de l'exercici	775.684,77 € €
b) Obligacions reconegudes netes	668.806,12 €
c) Resultat Pressupostari de l'exercici (a-b)	106.878,65 €
Desviaments Positius finançament de l'exercici	-88.136,94 €
Desviaments Negatius finançament de l'exercici	0,00 €
Despeses Finançades amb R.T.D.G.	+ 9.799,36 €
Resultat Pressupostari ajustat	28.541,07 €

ROMANENT DE TRESORERIA

1. Fons líquids de tresoreria a fi de l'exercici	244.159,58 €
2. Drets pendents de cobrament a 31.XII.2013	67.676,98 €
3. Obligacions pendents de pagament a 31.XII.2013	57.273,67 €
I. Romanent de Tresoreria total	254.562,89 €
II. Saldos de dubtós cobrament (-)	- 5.798,76 €
III. Excés de finançament afectat	-105.757,63 €
IV. Romanent de Tresoreria per a despeses generals	143.006,50 €

4. Aprovació de les aportacions econòmiques 2015

Ajuntament d'Alella	12.427,93 €
Ajuntament d'Argentona	19.902.25 €
Ajuntament de Cabrera de Mar	8.145.79 €
Ajuntament de Cabrils	8.074.62 €
Ajuntament de Martorelles	7.292.54 €
Ajuntament de Montornès del Vallès	18.957.28 €
Ajuntament de Premià de Dalt	13.600.89 €
Ajuntament de la Roca del Vallès	22.580.37 €
Ajuntament de Sta. M ^a de Martorelles	2.414.56 €
Ajuntament de Teià	8.294.07 €
Ajuntament de Tiana	1.634.79 €
Ajuntament de Vallromanes	5.593.22 €
Ajuntament de Vilanova del Vallès	9.686.84 €
Ajuntament de Vilassar de Dalt	12.866.89 €
Consell Comarcal del Maresme	7.733.79 €
Consell Comarcal del Vallès Oriental	7.733.79 €
TOTAL	166,939,62 €

4. Informar línies de treball del Programa i Pressupost 2015

INGRESSOS	734.776 €
<ul style="list-style-type: none"> -Consolidació aportació Diputació: sumatori 50% dels ajuntaments -Consolidació quota ordinària Ajuntaments: 50%. -Manteniment aportació Generalitat i manteniment quota CCM i CCVO. -Recolzament campanya prevenció d'incendis Diputació de Barcelona. -Proposta inici línia subvencions a particulars –col.laboració Diputació de Barcelona. 	
DESPESES	734.776 €
Cap. I Despeses de personal	506.896 €
<ul style="list-style-type: none"> -Optimització campanya prevenció d'incendis. Suport Diba vigilància mòbil: Dispositiu PVI + PAE -Diputació de Barcelona cedeix un guarda al Consorci i aporta en la seva quota 2015 el cost d'un segon guarda, mantenint el suport en personal del l'any 2014. -Previsió Increment capítol 1 per substitució biòloga maternitat 	
Cap. II Despeses corrents	149.849 €
<u>172.202. Lloguers d'edificis i altres construccions.</u> Reducció del 50% per canvi a la nova seu de Can Magarola durant 1r semestre 2015. 7463,77 €	
<ul style="list-style-type: none"> -Reducció partides per finalització servei contractat / renegociació contractes <u>172.210 - Manteniment d'infraestructures i béns.</u> Reducció 16.708,12€ per inversió en obres de millora de la xarxa viària. 23.292 €	
<u>172.227.00.01 – Neteja de punts d'abocament.</u> RRHH propis. Manteniment: 3.000 €	
<u>172.227.06 – Estudis i treballs tècnics.</u> Pla Conservació (RRHH propis: seguiments conservació guardes), Pla participació UP, treballs Pla Especial. Manteniment: 30.000 €	
<u>172.227.99 – Assistència a punts d'informació,</u> centre de documentació i activitats de participació. <u>Manteniment:</u> Increment de 6.653,45€ per inici del DIP+ 5.000€ gestió aula natura Can Rabassa. 25.013€	

4. Informar línies de treball del Programa i Pressupost 2015

Cap. IV Transferències corrents	7.232 €
-172.462 Subvencions ajuntaments: punts d'informació. Can Boquet (Vilassar de Dalt), Can Leonart (Alella). 6.131,52€	
-172.48103. Subvenció Centre documentació parc 1.100 €	

Cap. VI Inversions	70.300 €
609 ALTRES INV. NOVES EN INFRASTRUCTURES I BENS D'US GRAL	
Actuacions de millora del sistema hidrològic	10.000€
Actuacions de millora de l'agroramaderia	5.000€
Actuacions restauració d'espais amb presència d'espècies invasores	5.000€
Restauració accés elements de patrimoni arqueològic	4.000€
Obres de millora de la xarxa viària	20.000€
623 MAQUINÀRIA, INSTAL·LACIONS TÈCNIQUES I UTILLATGE	
Mòbils connexió internet	1.500€
Càmera digital	800€

4. Informar línies de treball del Programa i Pressupost 2015

625	INVERSIÓ NOVA ASSOCIADA AL FUNCIONAM OPERAT DELS SERV. MOBILIARI Senyalització d'elements d'interès del parc i restaurants/serveis Senyalització nou itinerari Pla Director d'Itineraris Adequació P.I. Can Girona Adequació Aula Natura Can Rabassa	5.000€ 2.000€ 2.000€ 4.000€
627	PROJECTES COMPLEXOS. Adequació de nova seu Can Magarola	5.000€
635	INV DE REPOS ASSOCIADA AL FUNCIONAMENT OPERAT DELS SERV. MOBILIARI Reposició de senyalització	1.000€
641	DESPESES EN INVERSIONS DE CARÀCTER IMMATERIAL. APLICACIONS INFORMÀTIQUES Desenvolupament aplicació digital mòbils per a complementar la informació durant la realització d'itineraris del parc.	5.000€

4. Aprovació de les aportacions econòmiques dels ens consorciats per a l'any 2015. Aportacions pendents

ANY		Pendent de cobrament a 1 de setembre 2014
2010	Transf. Corrents Generalitat	2.553,21
2012	Ordinària Martorelles	5.000,00
2013	Ordinària Martorelles	7.292,54
2013	Ordinària C.C. Maresme	7.733,79
2013	Ordinària C.C. Vallès Oriental	7.733,79
2013	Extraordinària Martorelles	4.591,27
	TOTAL	34.904,60

- Quota extraordinària 2013 Teià-Cabrera i Vilassar - Alella

5. Informacions de gerència

a. Informar Revisió del Pla Especial

- Reunió subdirector general de Biodiversitat: 24 de març 2014.
- Objectiu: sol.licitud a Gencat inici de treballs de revisió del Pla Especial
- Acord d'inici dels treballs de modificació del Pla Especial
- Consell Plenari 14 de maig: aprovació sol.licitud formal a Gencat
- Creació de Comissió tècnica de treball: Gencat-Diba-Consorci



5. Informacions de gerència

b. Campanya de prevenció d'incendis 2014

•Dispositiu:

•Guaites: 8 guaites, 4 torres de guaita

- Vallès: Turó de Céllecs (Vilanova del Vallès) i Turó del Raiguer (Montornès del Vallès): instal.lació nova torre de guaita.

- Maresme: Turó de Cirers (Cabrera de Mar) i Turó de Baldiri (Premià de Dalt)

- Vigilància mòbil: Col.laboració Diba. Dispositiu PVI: 9 unitats sector Maresme del parc del Montnegre i el Corredor i parc de la Serralada Litoral

+Pla d'Actuacions Especials (conveni federació ADF Maresme):
nivell risc elevat Pla Alfa

- Horari: 11.30-19.30h.

- Període: 15 juny - 1 setembre 2014. Servei permanent d'acti
protocol risc alfa.

- Control central: Parc Bombers Mataró

Consorci del Parc
de la Serralada Litoral



b. Campanya de prevenció d'incendis 2014

- **Meteorologia positiva:** elevades humitats, vent i temperatures moderades (per sota de la mitjana)
- **Incendis forestals i agrícoles: 0**
- **Incidències:**

● LA ROCA DEL VALLÈS

- Barbacoa sense mataguspines en Urbanització: 2
- Abocaments: restes vegetals, deixalles, vidres, material que pugui ser causa d'inici de foc:
 - Restes de poda 1 - Can Berengo, Crta. Parpers km12
 - Parts de vehicle 1 - Turó dels Castellans
 - Mobiliari 1 - Can Segal. Crta. BV-5106
- Abocaments no infamables, runes, restes metàl·liques i altre material que no pugui ser causa d'inici de foc: Restes d'un vehicle 1 - Plana de l'Espinal (Urb. St. Carles)

● TEIÀ

- Cremes en urbanització: 1 (Urb. Les Delícies)
- Abocaments: restes vegetals, deixalles, vidres, material que pugui ser causa d'inici de foc: Restes vegetals al marge 1 - Font del Senglar

● VILANOVA DEL VALLÈS

- Barbacoa sense mataguspines en urbanització: 6
- Abocaments: restes vegetals, deixalles, vidres, material que pugui ser causa d'inici de foc: Restes vegetals i altres materials al marge 1 - Camí de la Plana de Fum a Can Jep de la Mel

5. Informacions de gerència

c. Informar projecte obres Can Magarola. Projecte caldera de biomassa

Projecte d'adequació de la nova seu a Can Magarola: 85.293,54 €

a. Instal·lacions interiors i ram de paleta: 35.839,00 € (IVA exclòs):

Procés de contractació:

1. Decret del Conseller delegat d'aprovació de la memòria valorada
2. Obtenció de la llicència municipal d'obres
3. Informe de la gerent proposant empreses + Decret del conseller delegat.
4. Procés incitació 3 empreses + Informe tècnic de valoració de les ofertes + Informe d'intervenció de fons de disponibilitat pressupostaria
5. Decret del conseller delegat de contracte de l'empresa adjudicatària + Contracte d'obres

b. Augment de potència elèctrica: 24.892,74 € (IVA exclòs)): contracte a empresa subministradora elèctrica

c. Connexió escomesa d'aigua 9,758,80€ (IVA exclòs): contracte a empresa subministradora d'aigua

5. Informacions de gerència

c. Informar projecte obres Can Magarola. Projecte caldera de biomassa

Obres complementàries nova seu a Can Magarola:

a. Instal.lació de la caldera de biomassa : 21.239,13 € (IVA inclòs):
redacció projecte, execució obra i finançament Diputació

b. Instal.lació xarxa de radiadors i connexió amb caldera: 29.197,64 € (IVA inclòs):
redacció projecte i direcció obra Diputació
Contractació i finançament de l'obra Consorci

c. Construcció del magatzem de la caldera i cobert combustible : 30.000€ (IVA inclòs):
finançament Diputació i redacció projecte, execució obra ajuntament Alella

5. Informacions de gerència

d. Informar tramitació modificació dels Estatuts del Consorci.

ENS	DATA PLE aprovació Inicial
Consorci del PSL	20/11/13
Aj. Alella	09/01/14 RE 043
Aj. Argentona	13/01/14 RE 039
Aj. Cabrera de Mar	09/01/14 RE 058
Aj. Cabrils	30/01/14 RE 071
Aj. Vilassar de Dalt	19/12/13 RE 038
Aj. Montornès del Vallès	09/01/14 RE 033
Aj. Sta. M ^a Martorelles	17/12/13 RE 005
Aj. Teià	17/12/13 RE 026

ENS	DATA PLE aprovació Inicial
Aj. Tiana	14/01/14 RE 031
Consell Comarcal del Maresme	17/12/13 RE 003
Aj. La Roca del Vallès	08/04/14 RE 167
Aj. Vilanova del Vallès	03/04/14 RE 154
Aj. Vallromanes	03/04/14 RE 210
Aj. Martorelles	
Aj. Premià de Dalt	10/02/14 RE 326
Consell Comarcal del Vallès Oriental	12/02/14 RE 083
Diputació Barcelona	
Generalitat de Catalunya	

5. Informacions de gerència

e. Bloc conservació i bloc foment:

- Projecte **Associació de Propietaris Forestal del Parc de la Serralada Litoral**:

*reunions Comissió de treball:

maig: aprovació Estatuts, òrgans de Govern i constitució de l'Associació

setembre: Presentació Pla Marc

.

- **Subvencions calderes de biomassa a particulars**: Diputació de Barcelona. 2015



5. Informacions de gerència

- Línia de suport a la instal·lació de calderes de biomassa en equipaments municipals (Diputació)

1. CABRERA DE MAR

- Projecte: xarxa de calor piscina climatitzada → estudi de viabilitat (amortització 6-8 anys). Consum actual: gas natural

- Estat: redacció del projecte executiu (empresa ENERGEA SL)

- El projecte s'ha redactat i està en fase de revisió amb l'ajuntament

2. CABRILS

- Projecte: xarxa de calor 3 escoles primàries → estudi de viabilitat favorable (amortització 8 anys). Consum actual: gas natural

- Estat: redacció del projecte executiu (empresa ENERGEA SL)

- El projecte s'ha redactat i està en fase de revisió amb l'ajuntament

3. VILANOVA DEL VALLÈS

- Projecte: xarxa de calor 2 escoles primàries. Consum actual: gas natural → estudi de viabilitat favorable (amortització 8-10 anys).

- Estat: redacció del projecte executiu (empresa GreenStorm SL): projecte de reconversió d'una caldera de pèl.lets a estella i la construcció d'una xarxa de calor per cobrir l'altra escola. El projecte es va presentar a l'ajuntament i s'estan revisant els preus finals



5. Informacions de gerència



4. LA ROCA

- 1r projecte: caldera biomassa per centre social
- 2n projecte: xarxa de calor pavelló + piscina climatitzada. Consum actual: gas natural
→ estudi de viabilitat preliminar favorable
- Actualment consumeixen gas natural
- Confirmació de viabilitat → Redacció del projecte executiu. Reunió amb ajuntament per a exposar resultats
- Es decideix encarregar la redacció del projecte executiu (s'han demanat ofertes econòmiques a tres enginyeries especialitzades, i està en fase de contractació)

5. ALELLA

- 1r projecte: xarxa de calor escola bressol + CEIP → estudi de viabilitat desfavorable (amortització llarga (16 anys). Consum actual: gas natural
- 2n projecte: xarxa de calor incorporant Institut → estudi de viabilitat en procés.
- 3r projecte: xarxa de calor pavelló + piscina climatitzada → estudi de viabilitat en procés.
- Els 2 estudis de viabilitat definitius surten amb unes amortitzacions de 8 (zona esportiva) i 12 anys (zona escoles)
- Es decideix encarregar la redacció dels projectes executius (adjudicació en curs)

5. Informacions de gerència



6. TEIÀ

-1n projecte: xarxa de calor pavelló + piscina climatitzada → estudi de viabilitat finalitzat

Consum actual: gas natural

→ Reunió amb ajuntament per a exposar resultats

- Després de la reunió amb l'ajuntament es decideix fer l'encàrrec del projecte executiu (a data 15/09), atès que hi ha algunes alternatives de gestió que permetrien baixar l'amortització

7. VALLROMANES

-Projecte: xarxa de calor escoles + ajuntament. Consum actual: gasoil → estudi de viabilitat **desfavorable** (consums reduïts comparats amb la inversió de la xarxa de calor)

-Estat: **projecte desestimat + recerca d'alternatives**

5. Informacions de gerència

-Projecte Conveni La Caixa 2013-2014: "Potenciació de la pastura extensiva en zones forestals com a eina de gestió dels ecosistemes agroforestals".

ACTUACIONS:

En **conreus i pastures**:

1. Llaurar i sembrar conreus i pastures existents i parcialment abandonats.
2. Estassades selectives o totals manuals i mecanitzades.
3. Instal·lar tancats i abeuradors per al ramat.

En **zones boscoses**:

4. Realitzar treballs forestals: creació de zones adevesades, aclarides, selecció de rebrots, estassades selectives de matoll i eliminació de restes vegetals.

-**Mercats Parc a Taula 2014:**

Argentona 3 i 4 agost

Mataró: 11 octubre



5. Informacions de gerència

f. Bloc ús públic:

- Conveni **centre d'interpretació del parc a Can Girona**. Projecte caldera de biomassa/gestió forestal finca.
- Projecte **aula de natura de Can Rabassa**: proposta gestió.
- Programes d'activitats d'ús públic dels equipaments del parc**:
 - 22 Sortides guiades
 - Programa cursos temàtics

Consorci del Parc
de la Serralada Litoral



5. Informacions de gerència

Bloc ús públic:

-Programes d'activitats d'ús públic dels equipaments del parc:

Programa cursos temàtics

	CONTINGUT/TITOL	LLOC	DATES
1	SEGUIMENT DE RAPINYAIRES	Argentona	Div.19/9 Diss.20/9
2	NIT EUROPEA DELS RATS PENATS	La Roca del Vallès	21/6
3	PAPALLONES I ALTRES BESTIOLES INDICADORES DEL CANVI CLIMÀTIC	Teià	8/6
4	EXPLOTACIÓ DE LA BIOMASSA	Cabrera de Mar	1/10
6	NITS D'ESTELS	Vilassar de Dalt	15/7
7	BOSCOS I CANVI CLIMÀTIC: Què n'hem de fer?	Vallromanes	9/11
8	PLANTES REMEIERES	Alella	15/6
9	BOLETS DEL PARC	Vilanova-Montornès	1/11

5. Informacions de gerència

- Bloc ús públic:
 - Programa participació entitats ciclistes del parc (maig-octubre 2014):
 - Acord mapa xarxa viària ciclable
 - Acord document bones pràctiques



5. Informacions de gerència

VI Concurs fotogràfic del Parc de la Serralada Litoral

Objectius	Promoure valors naturals, culturals i històrics del Parc i dels seus municipis
Organització Col.laboració	ConSORCI del Parc de la Serralada Litoral Federació Catalana de fotografia + Entitats federades municipals (Vilassar, Vallromanes, Premià, Montornès, Cabrera, Argentona)
Període	1 juny 2014: difusió. 15 octubre 2014: finalització termini presentació imatges
Categoria i Tema	Categoria: digital, imatges capturades mitjançant càmera digital o dispositiu mòbil Temàtica: el Parc de la Serralada Litoral Imatges disponibles a web i Facebook
Premis	<ul style="list-style-type: none">• 1r, 2n 3r PREMIS : medalla Federació + cistella de productes Parc a Taula• PREMI DEL PÚBLIC: cap de setmana allotjament Parc a taula• Publicació a web i publicacions Diputació i Consorci
Jurat i veredicte	<ul style="list-style-type: none">• Jurat Federació Catalana de fotografia + tècnic del Consorci
Lliurament premis	<ul style="list-style-type: none">• 1a quinzena novembre 2014. Acte lliurament + inauguració exposició.

6. Informacions de presidència

Gestió de recursos humans del Consorci:

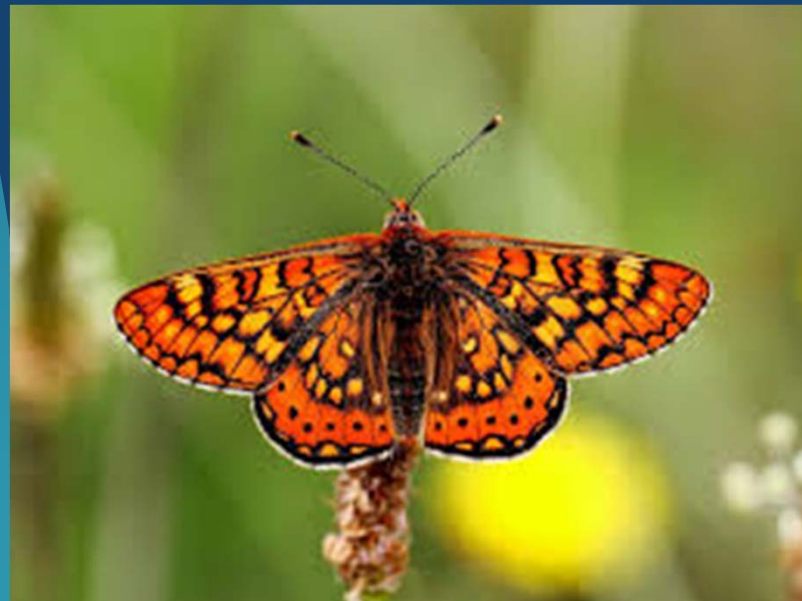
- Adscripció funcional guaites Consorci
- Permís maternitat biòloga 1 octubre 2014



7. Despatx d'ofici

8. Assumptes sobrevinguts

9. Informes, precis i preguntes



Bona tardor!



Parc de la
Serralada Litoral
Xarxa de Parcs Naturals