

Títol de l'experiència		Data: Desembre 2018
Treballs forestals d'aclarida en pinedes de pi blanc jove procedents de regeneració natural post incendi al Parc del Foix		
Tipus d'experiència		
Actuació forestal de millora		
Ubicació a la Xarxa de Parcs		
Parc del Foix (Alt Penedès)		
Paraules clau		
Pi blanc, regenerat natural, aclarida de millora, post incendi		
Contacte del Parc	Contacte experiència	Web
Agustí Busquets (busquetsma@diba.cat)	Joan Rovira (rovirabjn@diba.cat)	Enllaç
Antecedents		
El bosc dominant al Parc del Foix és la pineda de pi blanc jove procedent de regeneració natural després dels incendis forestals dels anys vuitanta i noranta. L'abandonament de la gestió forestal es produeix en general en tot el parc i en particular en aquestes pinedes (tant d'elevada densitat com de baixa) per l'alt cost econòmic i l'escàs retorn econòmic per al propietari.		
Objectiu de l'experiència		
L'objectiu principal és millorar l'hàbitat de pinedes de pi blanc jove amb la realització d'aclarides de millora.		
Principals resultats i conclusions sobre l'experiència realitzada		
Realització d'aclarides de millora en 417 ha entre els anys 2005 i 2018 amb el finançament del Conveni entre la Diputació de Barcelona i l'Obra social "la Caixa". Els treballs consistiren en: tallada d'arbres per reduir la densitat d'arbres, poda baixa, selecció de tanyes d'alzina i roure i eliminació de restes vegetals. Amb seguiments posteriors s'ha comprovat que s'aconsegueix una massa forestal més equilibrada, sana i estable (eliminant competència); s'augmenta el creixement en diàmetre dels arbres joves i s'augmenta la producció de pinyes. Alhora, també s'aconsegueix un increment en el número d'espècies del sotabosc (major nombre i major diversitat).		
Data inici	Data finalització	Accions previstes de continuació en el futur
2005	2018	
Entitats implicades en l'experiència		
Diputació de Barcelona i Obra social "la Caixa"		

Imatges destacades:

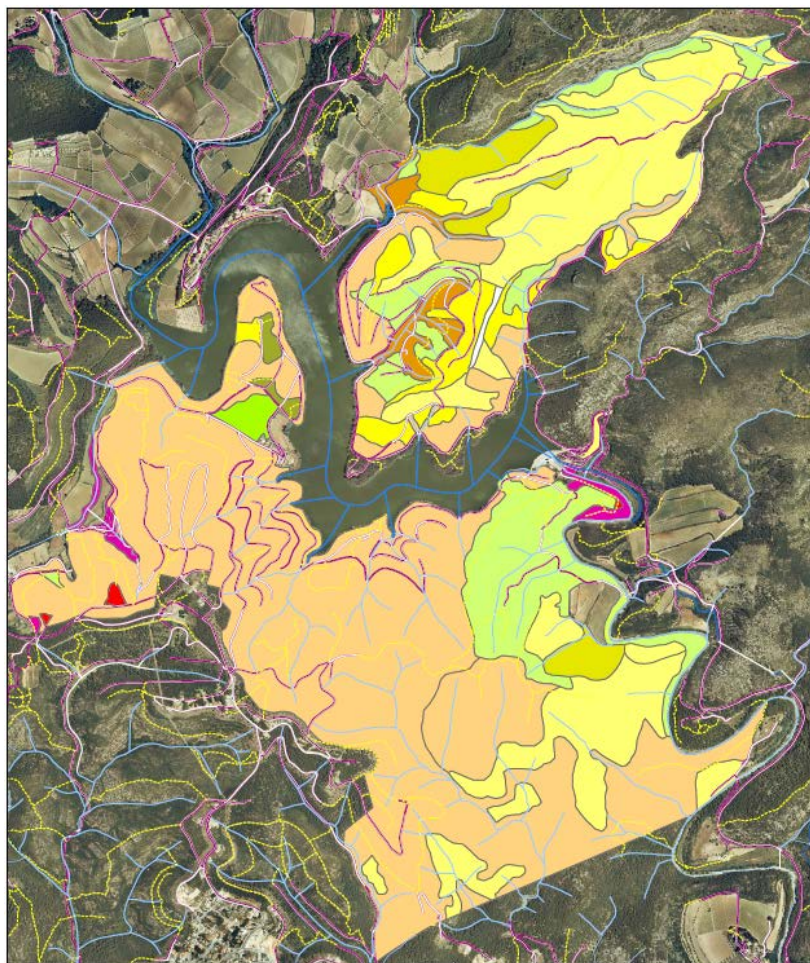


Figura 1. Mapa de tipologies forestals al Parc del Foix (E2 Estudis, 2009). En groc i verd clar zones amb regeneració natural de pi blanc com a zones d'actuació prioritària.



Figura 2. Pineda jove de pi blanc de regeneració natural de 30 anys abans (esquerra) i després (dreta) de l'aclarida de millora (aclarida de plançonada).