

Títol de l'experiència		Data: Juny 2022	
Projecte forestal de mitigació i adaptació al canvi climàtic (LIFE CLIMARK), crèdit climàtic			
Tipus d'experiència			
Assaig d'adaptació al canvi climàtic			
Ubicació a la Xarxa de Parcs			
Sant Cugat del Vallès, Cerdanyola, Sant Feliu de Llobregat, Parc Natural de Collserola			
Paraules clau			
Adaptació, gestió forestal, bosc mixt planifolis subhumit, mediterrani, fusta qualitat			
		Web projecte	Web experiència
Contacte del Parc	Contacte experiència	Enllaç	Enllaç
Joan Vilamú (jvilamu@parccollserola.net)	Teresa Baiges (tbaiges@gencat.cat)	Enllaç	Enllaç
Antecedents			
<p>Els boscos europeus tenen un paper crucial en els balanços de carboni, amb un impacte en la mitigació del canvi climàtic d'un 13% del total de les emissions de la Unió Europea. Els boscos són capaços de contribuir de manera notòria a la lluita contra el canvi climàtic gràcies a la seva capacitat d'emmagatzematge, fixació de carboni en boscos i productes fusters i per substitució de combustibles fòssils. Tot i això, s'ha iniciat la saturació com a embornals de carboni. Per a revertir aquesta situació cal potenciar la capacitat mitigadora dels boscos amb la gestió forestal, tot i la manca d'incentius que en garanteixin l'escassa rendibilitat.</p>			
Objectiu de l'experiència			
<p>El projecte CLIMARK té com a principal objectiu contribuir en la mitigació del canvi climàtic i augmentar la capacitat d'embornal dels boscos mediterranis promovent la seva gestió forestal multifuncional i mitigadora amb la creació d'un mercat de crèdits climàtics. La gestió forestal pot incidir positivament amb el balanç de carboni, el balanç d'aigua i la conservació de la biodiversitat.</p>			
Principals resultats i conclusions sobre l'experiència realitzada			
<p>A Collserola dominen els boscos de pi blanc amb sotabosc d'alzina i roure, situats en una àrea metropolitana. Els reptes de la gestió forestal són el risc d'un gran incendi forestal, el decaïment de la vegetació per la sequera, entre d'altres. S'han triat uns boscos prioritaris on fer una prova pilot en zones prioritàries de grans incendis forestals, suport a iniciatives agroforestals i finques amb figures d'ordenació forestal. S'ha actuat en 40 hectàrees de cinc rodals, amb tres objectius bàsics: 1) punt estratègic de gestió (prevenció incendis), 2) millora de la vitalitat del bosc, emmagatzematge de carboni i millora capacitat productiva del bosc i 3) recuperació d'aigua blava. Les actuacions són: aclarides en boscos adults (tallades d'arbrat amb densitat excessiva) i selecció de tanyes i estassades, aplicant criteris de conservació de la biodiversitat (complexitat estructural, manteniment d'arbres vells i fusta morta i promoció d'espècies amb flor). Aquestes actuacions es realitzen gràcies a un mercat voluntari de crèdits climàtics per compensació voluntària o de responsabilitat social corporativa.</p>			
Data inici	Data finalització	Accions previstes de continuació en el futur	
2017	2023	Sí (monitoratge periòdic)	
Entitats implicades en l'experiència			
CPF (Coordinador del projecte), CTFC , UdL , OCCC			

Imatges destacades:



Life Climark
Més enllà del carboni



Segrest
Carboni



Proveïment
aigua



Biodiversitat

Figura 1. Logo del projecte i objectius de la gestió forestal del bosc

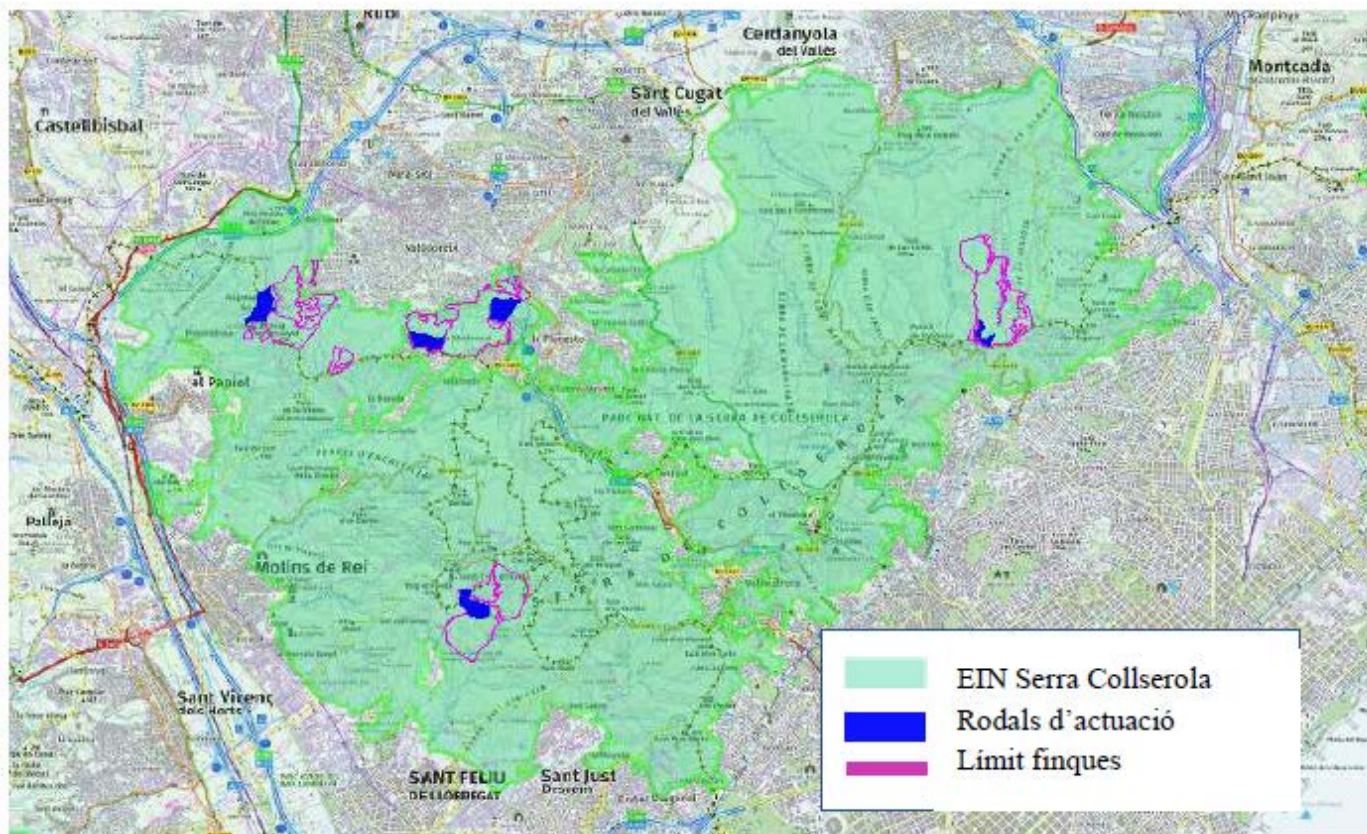


Figura 2. Distribució dels boscos on es s'han realitzat treballs forestals per a l'adaptació i mitigació del canvi climàtic al Parc Natural de Collserola.

**Valors estimats de l'impacte de la gestió forestal en el carboni, aigua i biodiversitat
en el PROMACC Serra de Collserola**

Estrats	Superfície (ha)	Impacte carboni (t CO ₂ fixades)	Impacte aigua (m ³ aigua blava)	Impacte biodiversitat (% millora CAB)
R1	10,2	682,70	20.517,91	46,67
R2	9,5	94,06	18.789,87	30,00
R3	9	113,66	18.256,73	13,04
R4	3,8	67,96	9.055,46	13,04
R5	7,5	483,38	17.280,98	31,58
TOTAL PROMACC	40	1.441,76	83.900,95	29,12
PROMACC/ha		36,04	2.097,52	29,12

Emissions que poden evitar-se en la prevenció d'incendis forestals (tCO₂)	10.753,12
---	------------------

Figura 3. Estimació de l'impacte generat per les actuacions forestals en el PROMACC Serra de Collserola del servei proveït (balanç CO₂, provisió aigua i biodiversitat).