

Títol de l'experiència		Data: Desembre 2020
Intervencions sanitàries als boscos del Maresme i Vallès Oriental basats en l'anàlisi d'imatges de satèl·lit		
Tipus d'experiència		
Assaig d'adaptació al canvi climàtic		
Ubicació a la Xarxa de Parcs		
Parc del Montnegre i el Corredor i Parc de la Serralada Litoral (Maresme i Vallès Oriental)		
Paraules clau		
decaïment, pi pinyer, Tomicus, sequera, teledetecció, índex vegetació, sanitat forestal		
Contacte del Parc	Contacte experiència	Web
Glòria Villena (villenafig@diba.cat)	Ramon Riera (rieratr@diba.cat)	Enllaç
Antecedents		
Els episodis de mortalitat d'arbres poden posar en perill l'estabilitat del conjunt de la massa forestal. La detecció ràpida dels rodals afectats permet anticipar les intervencions.		
Objectiu de l'experiència		
L'objectiu principal és obtenir, mitjançant tècniques de teledetecció, un mapa de decaïment de la massa forestal 2015-16-17-18 per avaluar l'evolució de la pèrdua de vigor i la mortalitat del bosc i prioritzar les àrees d'aplicació de mesures sanitàries.		
Principals resultats i conclusions sobre l'experiència realitzada		
<p>Mapa d'afectació de tot el Maresme i gran part del Vallès Oriental, amb delimitació de les zones amb presència d'arbres secs i/o morts, classificat en tres nivells d'afectació: molt afectat, poc afectat i no afectat, per a cada un dels anys analitzats 2015-16-17-18. El producte cartogràfic s'ha generat en format ràster i vectorial.</p> <p>Aquest mapa s'ha utilitzat per a la prioritització en les inversions en mesures sanitàries realitzades pel Programa de restauració i millora forestal per a la prevenció d'incendis de l'OTPMIFDA-DiBa</p> <p>Un cop aplicades aquestes mesures, s'ha observat una millora de l'estat de les masses intervingudes.</p> <p>La metodologia es considera ben consolidada i aplicable en el futur.</p>		
Data inici	Data finalització	Accions previstes de continuació en el futur
2016	2018	Treballs forestals preventius
Entitats implicades en l'experiència		
DiBa (coordinador), ICGC		

Imatges destacades:

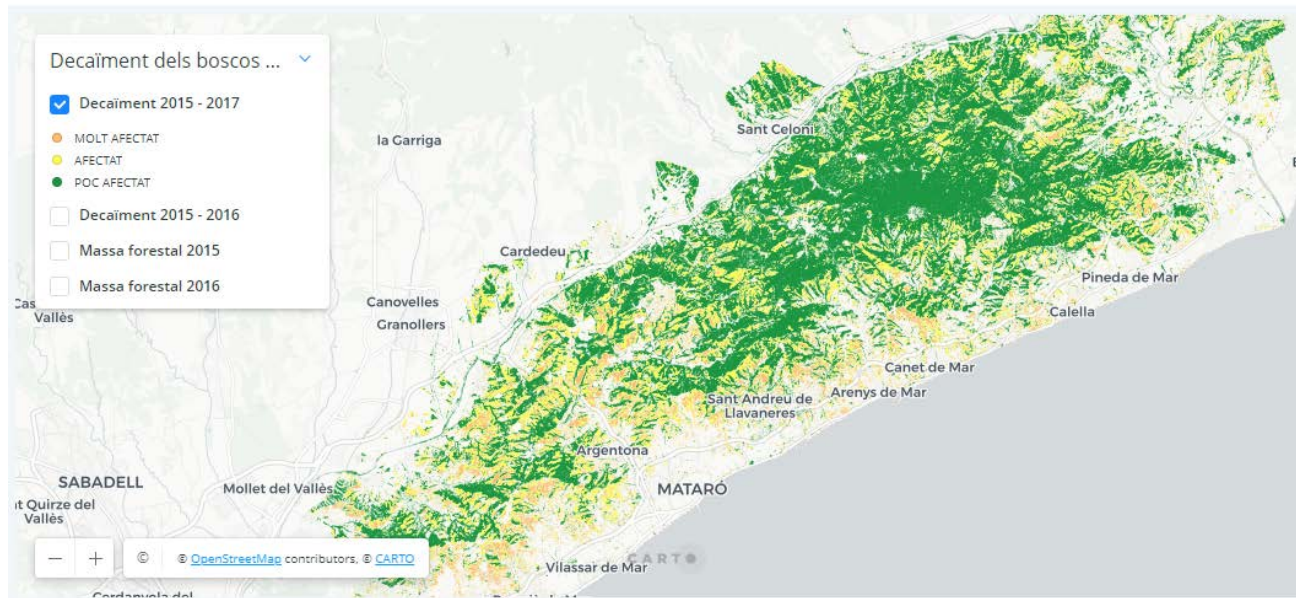


Figura 1. Mapa interactiu de decaïment dels boscos al Maresme i Vallès Oriental, 2015-17. [Font](#)

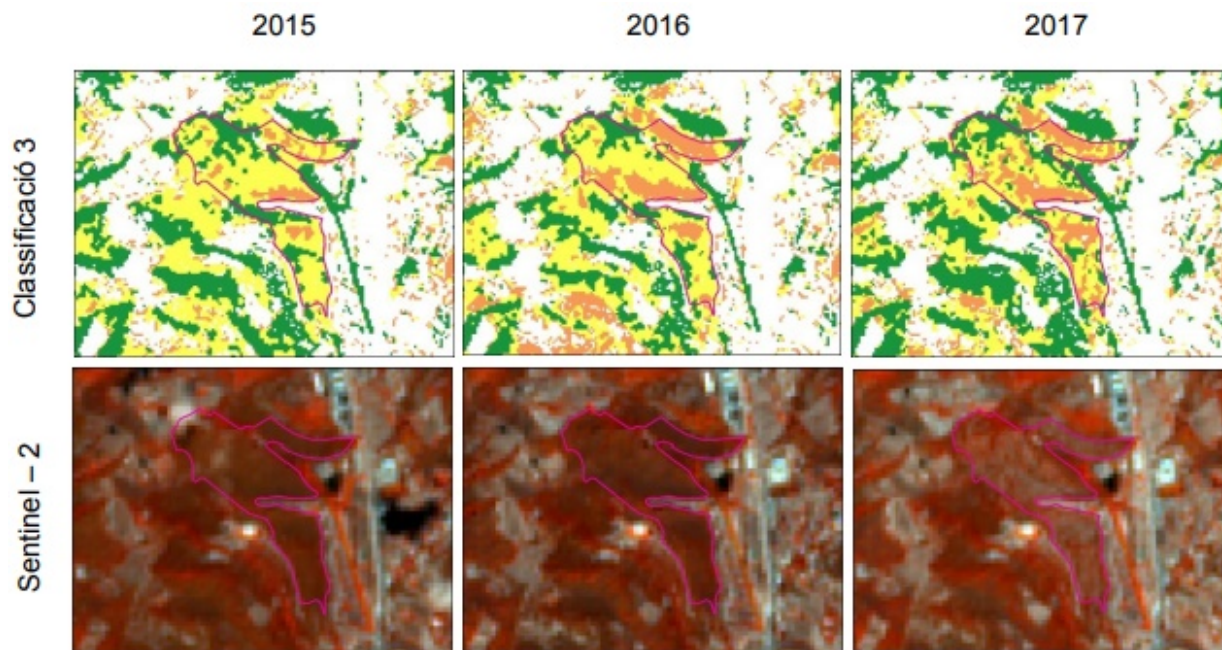


Figura 2. Classificació en 3 categories de decaïment (dalt) a partir de les imatges de Sentinel-2 (baix)