

Títol de l'experiència			Data: Desembre 2020
Promovent la resiliència. Oportunitats i reptes de l'economia i la societat local en l'adaptació al canvi climàtic (LIFE Clinomics)			
Tipus d'experiència			
Assaig d'adaptació al canvi climàtic			
Ubicació a la Xarxa de Parcs			
Reserva de la Biosfera del Montseny			
Paraules clau			
Gestió forestal, gestió naturalística, alzina, castanyer, pi blanc, zonificació, anàlisi vulnerabilitat			
Contacte del Parc	Contacte experiència	Web projecte	Web experiència
Maria Barrachina (barrachinajm@diba.cat)	Núria Parpal (parpalsn@diba.cat)	Enllaç	Enllaç1 , Enllaç2
Antecedents			
<p>Alguns dels principals problemes associats al canvi climàtic a la Reserva de la Biosfera (RB) del Montseny són la reducció de la vitalitat i creixement de l'arbrat per l'efecte combinat de la sequera i l'impacte de plagues i malalties i també l'increment del risc d'incendis. El projecte LIFE Clinomics treballa amb l'adaptació al canvi climàtic del sector agro-forestal, pesquer i turístic, a tres territoris: Montseny, Alt Penedès i Terres de l'Ebre.</p>			
Objectiu de l'experiència			
<p>Els principals objectius del projecte als boscos de la RB Montseny són: a) identificar i zonificar les masses forestals més vulnerables al canvi climàtic, especialment a sequera i incendis; b) definir models de gestió forestal adaptativa per a les masses més vulnerables; c) implementar en rodals pilot aquests models.</p> <p>També es fan mesures per promoure l'adaptació al canvi climàtic d'empreses dels sectors turístic i agrari: desenvolupar i implementar a escala pilot una metodologia per avaluar la vulnerabilitat a riscos climàtics actuals i futurs, identificació d'accions concretes per minimitzar-los; elaboració d'un paquet informatiu.</p>			
Principals resultats i conclusions sobre l'experiència realitzada			
<p>Els principals productes i resultats de les accions sobre els boscos de la RB Montseny són els següents:</p> <ul style="list-style-type: none"> - Cartografia i caracterització de les masses forestals més vulnerables, amb Vulnemap i aportacions de personal investigador, tècnic i del territori. Les àrees menys vulnerables són les de menys altitud. - Definició de models de gestió adaptatius per a alzinars, fagedes, castanyedes, pinedes de pi blanc i suredes. - Difusió i implementació dels models de gestió en finques pilot, amb la modificació dels PTGMF seleccionats. <p>En el cas de les mesures amb empreses dels sectors turístic i agrari, els principals productes i resultats han estat l'eina per generar criteris i pautes per a l'adaptació i els materials de comunicació; l'avaluació de 10 establiments i instal·lacions dels sectors agrari i turístic i foment de la replicació d'aquesta metodologia a d'altres empreses i territoris. Les accions proposades permeten reduir la vulnerabilitat davant els principals impactes (onades de calor, manca d'aigua) i alhora donen lloc a millores ambientals: foment d'energies renovables, economia circular, solucions basades en la natura, foment de la biodiversitat.</p>			
Data inici	Data finalització	Accions previstes de continuació en el futur	
2016	2020	Continuar la implementació dels models de gestió, la difusió dels resultats i el procés de governança per a l'adaptació	
Entitats implicades en l'experiència			
<p>Diputació de Barcelona (Coordinador), CC Alt Penedès, CCB, CONC, COPATE, OCCC, UGTCAT, UPCAT (socis), DdGi (co-gestió de la Reserva Biosfera Montseny). Col·laboració amb centres d'investigació (CTFC i CREAM)</p>			

Imatges destacades:



Figura 1. Logo del projecte i portada d'una de les principals publicacions

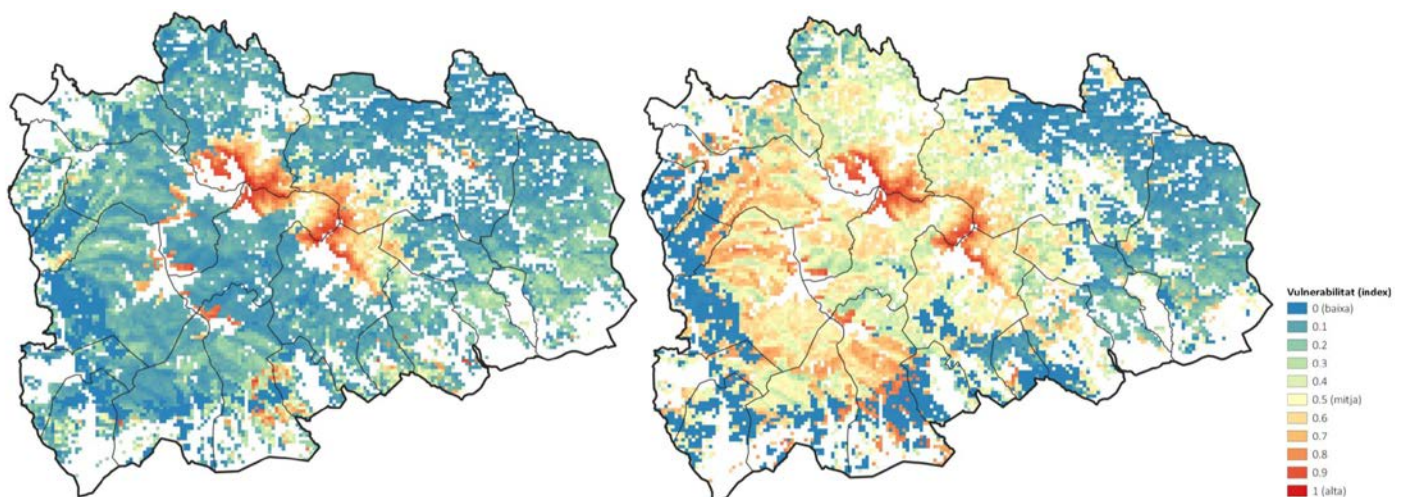


Figura 2. Mapes de vulnerabilitat en escenaris de sequera moderada (esquerra) i greu (dreta) a la RB Montseny