

PARC NATURAL DEL MONTSENY · RESERVA DE LA BIOSFERA

# GUIA DE FAUNA VERTEBRADA BÀSICA



Parc Natural del Montseny



**TEXTOS:**

© dels autors: Marc Marí, Daniel Guinart i Narcís Vicens

**AMB LA COL-LABORACIÓ DE:**

Fèlix Amat, Toni Arrizabalaga, Carles Dalmases, Enric Fàbregas, Mike Lockwood, Quim Pou, Xavier Puig i Sònia Solórzano

**REVISIÓ LINGÜÍSTICA:**

Oficina de Serveis Lingüístics de la Diputació de Girona

**IL·LUSTRACIONS:**

© Lluís Montaña

© Marta Montaña

**DISSENY:**

Mostra Comunicació SL

**IMPRESSORS:**

Impremta Aubert

**PRIMERA EDICIÓ:**

Juny 2010

**EDITA:**

© drets exclusius d'edició: Diputació de Girona,

Pujada de Sant Martí, 5 - 17004 Girona - [www.ddgi.cat](http://www.ddgi.cat) - [publicacions@ddgi.cat](mailto:publicacions@ddgi.cat)

**AMB LA COL-LABORACIÓ DE:**

Diputació de Barcelona

**DIPÒSIT LEGAL:**

GI-531-2010

**ISBN:**

978-84-96747-66-1

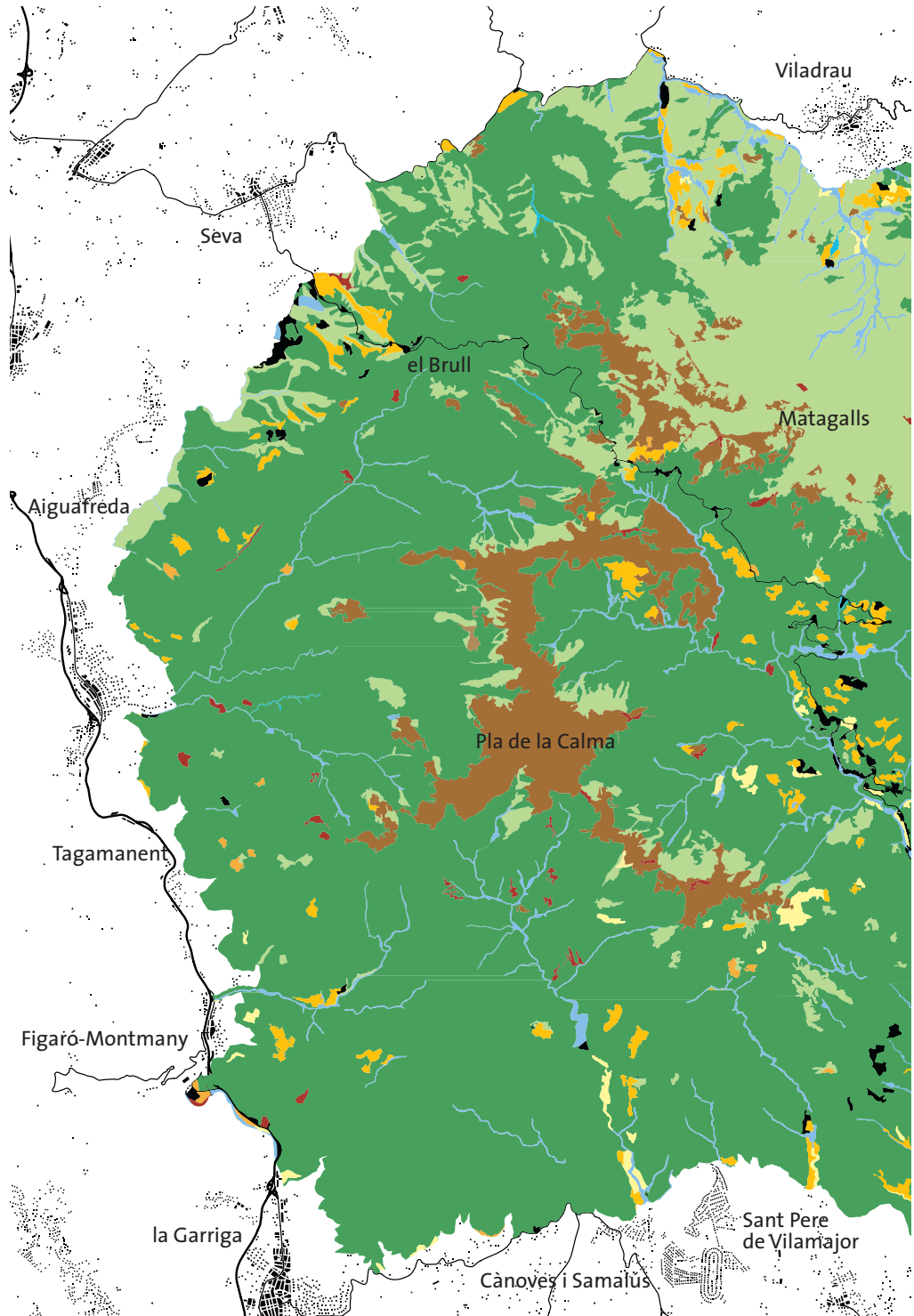
Impressió amb paper ecològic i reciclat, cyclus print, lliure de clor i amb certificació Der Blaue Engel.

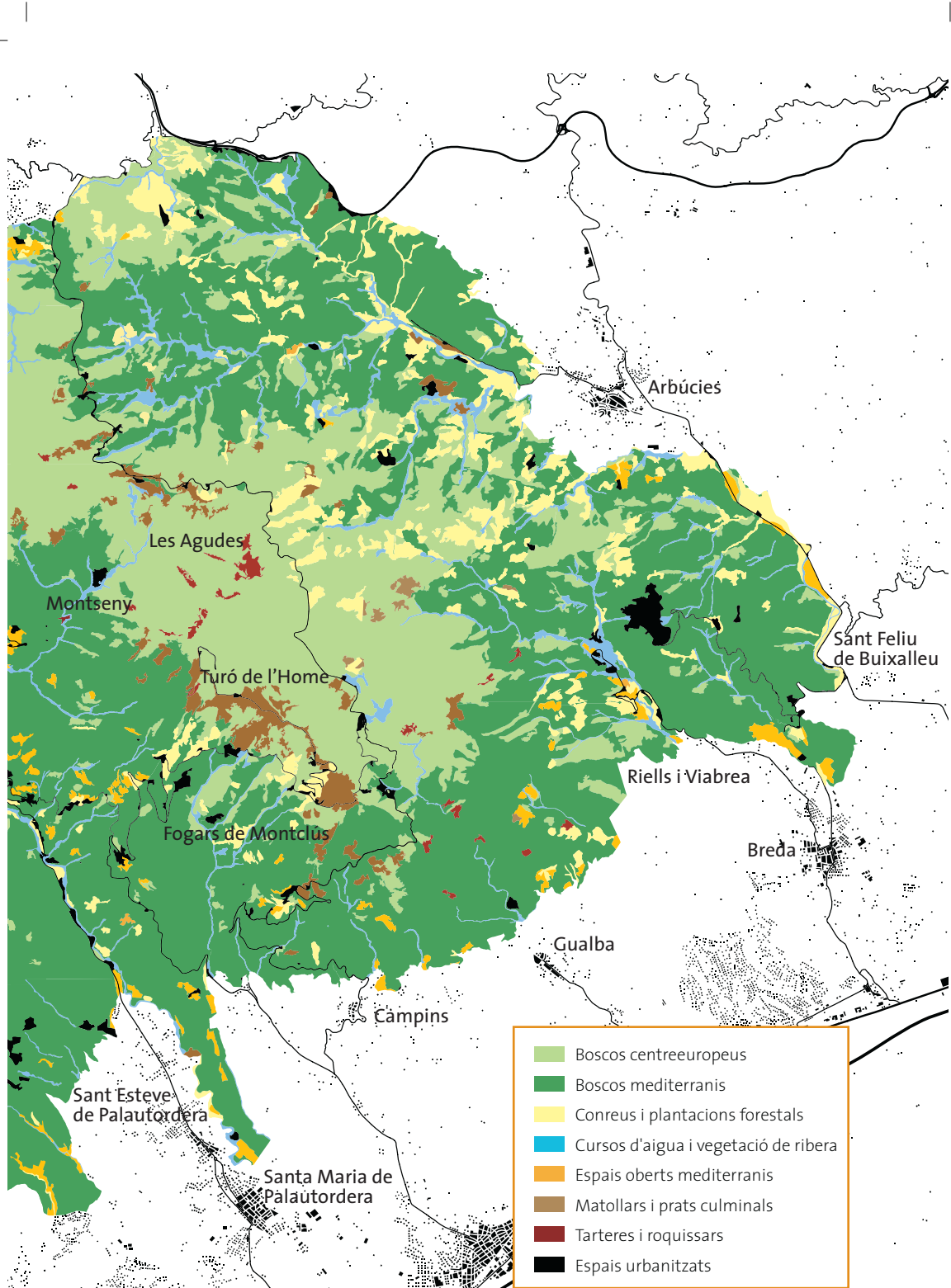
PARC NATURAL DEL MONTSENY · RESERVA DE LA BIOSFERA

# GUIA DE FAUNA VERTEBRADA BÀSICA



Diputació de Girona  
221 MUNICIPIS





Aquesta segona guia bàsica del Parc del Montseny - Reserva de la Biosfera aborda la fauna vertebrada. De la mateixa manera que en la *Guia de flora bàsica*, s'ha tornat a donar un protagonisme absolut a les imatges amb l'objectiu de facilitar la identificació visual de les espècies, ja que la informació escrita es pot trobar en l'abundant bibliografia disponible al nostre país.

Aquesta nova *Guia* s'ha elaborat bàsicament amb una selecció d'espècies comunes, que solen ser les més fàcilment visibles, però també de singularitats, com ara endemismes o espècies amenaçades.

La fauna vertebrada pot ser difícil d'observar, sobretot els mamífers, que són molt esquius i que sovint tenen hàbits nocturns. Per tant, cal estar atents també als rastres que ens poden indicar la seva presència, com ara excrements, petjades o restes de menjar. Sobre els rastres, existeixen publicacions específiques que poden ser útils als naturalistes afeccionats.

La majoria d'ocells, rèptils, amfibis i peixos presents a la *Guia* són més fàcilment observables durant el dia, tot i que per identificar-los correctament cal una certa pràctica.

Les espècies hi estan ordenades segons el seu grup taxonòmic, ja que una bona part són difícils d'emmarcar en un sol hàbitat, i al costat de cada dibuix s'han il·lustrat els hàbitats preferits per l'espècie mitjançant un codi de colors que es relaciona amb els del mapa de vegetació de l'inici de la *Guia* (el mateix, d'altra banda, que es va utilitzar en la *Guia de flora bàsica*, editada per la Diputació de Girona).

Espero que aquesta publicació us sigui útil, tant si la utilitzeu per a la identificació d'animals durant les vostres passejades com si l'aprofiteu com a recurs pedagògic en alguna activitat de descoberta de la natura del Montseny.

Josep Maria Rufí i Pagès  
*Diputat de Medi Ambient i Territori*

El Montseny és un massís que té una gran diversitat de fauna, cosa que pot explicar-se per una suma de circumstàncies favorables: té una gran extensió i un rang d'alçades sobre el nivell del mar molt ampli, el qual permet que hi hagi una destacada diversitat d'hàbitats i, per tant, d'espècies associades a aquests hàbitats, com també permet la presència d'espècies que requereixen àrees naturals extenses per poder sobreviure, com ara grans predadors o herbívors. D'altra banda, també és determinant la qualitat dels seus hàbitats, que poden allotjar espècies sensibles que no podrien viure en espais degradats.

El territori és eminentment boscós, tot i que cal destacar també altres hàbitats de notable interès per a la fauna, com són ara els espais oberts, siguin mediterranis o culminals, les tarteres i roquissars, anomenats esqueis en la parla de la zona, i els hàbitats aquàtics i de ribera.

Pel que fa als boscos, es fa la distinció entre els boscos mediterranis d'alzines i pins, els centreeuropeus de roures, faigs i avets, i els boscos de ribera, a cadascun dels quals s'associa la fauna afí.

Entre les espècies forestals, el senglar, que durant les darreres dècades ha tingut un creixement poblacional espectacular, és clarament l'espècie més afavorida per l'evolució de les masses boscoses de Catalunya; tot i que evita ser vist, el delaten els rastres de les seves furgades al sòl. A part del senglar, els boscos allotgen algunes espècies molt desconegudes i de notable interès, com ara els lirons o les ratapinyades. El seguiment científic que se'n fa des de les diputacions de Girona i Barcelona en la Reserva de la Biosfera ha permès detectar espècies de ratpenat rares a Catalunya, com ara la ratapinyada d'aigua.

Pel que fa a les aus, a més de les ubiqües mallerengues o els pit-roigs, és fàcil observar gaigs i tudons i sentir picots i cucuts de dia o gamarussos de nit. Així mateix, la configuració del paisatge del massís, amb boscos clapejats de masos al voltant dels quals les activitats tradicionals han mantingut zones obertes per a la pastura o l'agricultura a petita escala, dóna cabuda també a espècies que depenen d'aquestes zones obertes per trobar el seu aliment o refugi, així com als predadors que les empaiten. Per aquest motiu, són especialment interessants les zones de transició entre el bosc i els camps, ja que s'hi poden trobar espècies de tots dos ambients. Aquestes són les àrees amb més quantitat de rèptils, petits mamífers (musaranyes i ratolins) o carnívors (guilles o fagines).

Les zones culminals del Montseny contenen grans extensions desproveïdes d'arbres. En aquests espais oberts, s'hi troben dos grans tipus d'hàbitats diferents: d'una banda, les landes i prats montans a la Calma, i, de l'altra, els prats d'alta muntanya

als cims del Matagalls, les Agudes i el Turó de l'Home. En tots dos casos, l'activitat humana més important ha estat la pastura de bestiar. A la Calma, els espais de landes i prats han estat tradicionalment mantinguts sense arbres mitjançant cremes i amb la mateixa pastura. A les zones culminals del Matagalls i el Turó de l'Home, on les condicions climàtiques són d'alta muntanya, la vegetació respon formant prats alpins, però aquí la pastura també ha contribuït a evitar l'avanç de faigs i ginebrons. Aquestes zones són freqüentades per la fauna pròpia dels prats, que disposen també de vegetació arbustiva com ara el sit negre, el qual pot ser observat igualment en espais muntanyosos i escarpats.

Els penya-segats són un altre dels ambients destacats pel que fa a la fauna, ja que els animals que s'hi troben són molt específics d'aquest tipus d'hàbitat i aprofiten les esclotxes i forats per amagar-s'hi. Hi trobem força rèptils que se serveixen de l'escalfor de les roques per regular la seva temperatura, i també grans aus com ara l'àliga marcenca i el duc, que utilitzen l'espai com a refugi i com a grans balconades des d'on arrencar el vol.

Els hàbitats aquàtics, com ara rius, sots i fonts, són poc extensos però d'enorme interès per a la fauna amfíbia i aquàtica. Entre els amfibis destaca el tritó del Montseny, espècie endèmica del massís, recentment identificada per la ciència. Pel que fa als peixos, els rierols del massís allotgen bagres, barbs de muntanya i truites de riu, que són indicadors de la bona qualitat de les aigües i hàbitats riberencs. Cal destacar, a més, que les espècies de peixos autòctones són de gran interès ja que l'estat de conservació d'aquestes espècies a Catalunya és precari.

El Montseny ha estat, des de l'inici de la recerca científica, un dels espais més ben estudiats de Catalunya. A més, les diputacions de Barcelona i Girona, des que en tenen la responsabilitat, han donat suport a la recerca i han promogut estudis de seguiment científic que han permès obtenir un bon coneixement a partir del qual s'han pogut detectar espècies rares, noves citacions i, fins i tot, una espècie nova per a la ciència: el tritó del Montseny.

La composició de la fauna vertebrada és el resultat de la interacció de la natura i l'home al llarg de la història. La influència humana ha tingut lloc a través de la modulació dels hàbitats, amb el foment de les pastures en grans extensions i també a través de la cacera, que va comportar l'extinció d'espècies com ara el llop o el cabirol en temps passats, però que també ha estat la causa, en aquest cas indirecta, del recent retorn del cabirol, provinent d'espais propers on va ser reintroduït amb fins eminentment cinegètics a la segona meitat del segle xx. La conservació dels vertebrats al Montseny depèn, doncs, del manteniment de la qualitat dels hàbitats i, molt especialment, de la pervivència de les activitats humanes desenvolupades respectant



el medi natural, sobretot de les tradicionals, entre les quals s'inclou la cacera, la ramaderia extensiva i el manteniment de les zones obertes al voltant dels masos.

#### Consells i normes per als visitants:

1. El Montseny és un massís protegit i la col·laboració dels visitants és essencial per a la seva conservació.
2. Gaudiu de la natura respectant la flora, la fauna, el patrimoni i la resta d'usuaris de la muntanya.
3. Tingueu en compte que la major part dels boscos són de propietat privada i que cal evitar sortir dels camins.
4. No abandoneu deixalles; si feu pícnic o dueu begudes, endueu-vos-en les restes.
5. Recordeu que el massís té un alt risc d'incendis i que és prohibit fer-hi foc.
6. Porteu sempre els gossos lligats.
7. Camineu sempre per camins senyalitzats. Tingueu en compte que el Montseny té centenars de quilòmetres de pistes, i que és fàcil desorientar-se si no hi ha senyals. Hi ha moltes zones en què la boira pot aparèixer de forma ràpida i imprevista.
8. Respecteu els senyals i no entreu en camins privats.
9. Si circuleu amb vehicles a motor, no passeu de 30 km/h en pistes forestals i circuleu tan sols pels camins autoritzats.

---

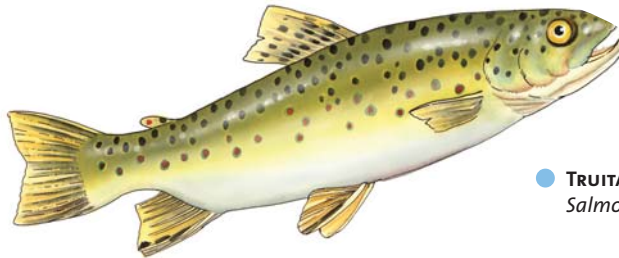
#### Hàbitats preferents de les espècies

Acompanyant cadascuna de les espècies de fauna dibuixades, i al costat del seu nom científic i del nom comú, trobareu un símbol amb el color indicatiu dels ambients on es troben preferentment:

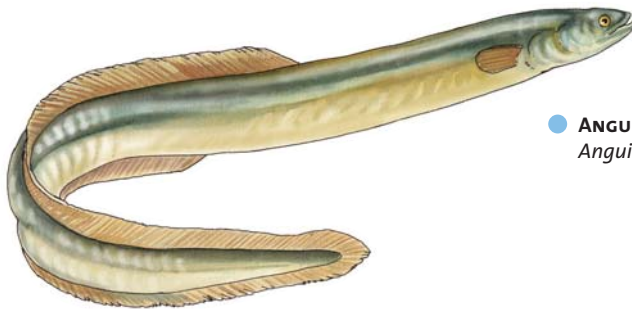
- Boscos centreeuropeus
- Boscos mediterranis
- Ambients aquàtics
- Espais oberts mediterranis i zones conreades
- Matollars i prats culminals
- Tarteres i roquissars



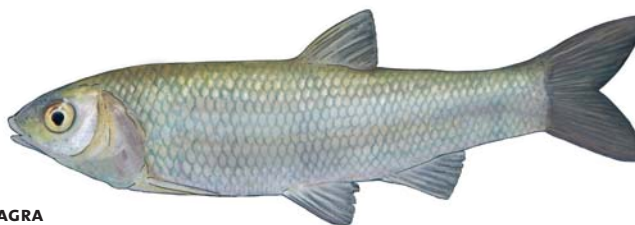
● **BARB DE MUNTANYA**  
*Barbus meridionalis*



● **TRUITA**  
*Salmo trutta*



● **ANGUILA**  
*Anguilla anguilla*



● **BAGRA**  
*Squalius laietanus*



● ● SALAMANDRA  
*Salamandra salamandra*

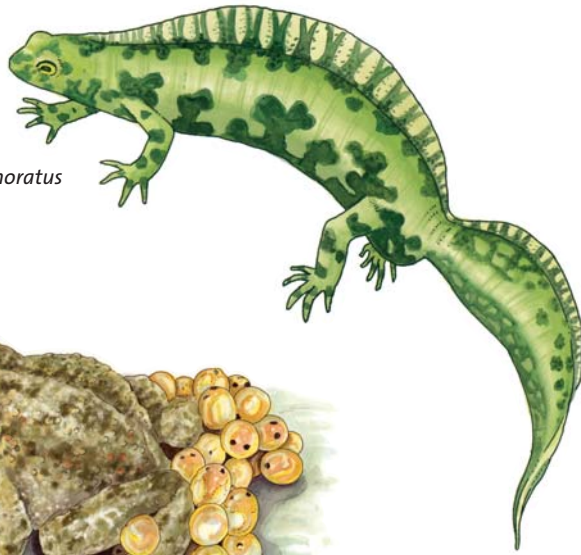


● TRITÓ DEL MONTSENY  
*Calotriton arnoldi*



● TRITÓ PALMAT  
*Lissotriton helveticus*

● TRITÓ VERD  
*Triturus marmoratus*



● ● ● TÒTIL  
*Alytes obstetricans*



● GRANOTETA DE PUNTS  
*Pelodytes punctatus*



● ● ● GRIPAU  
*Bufo Bufo*





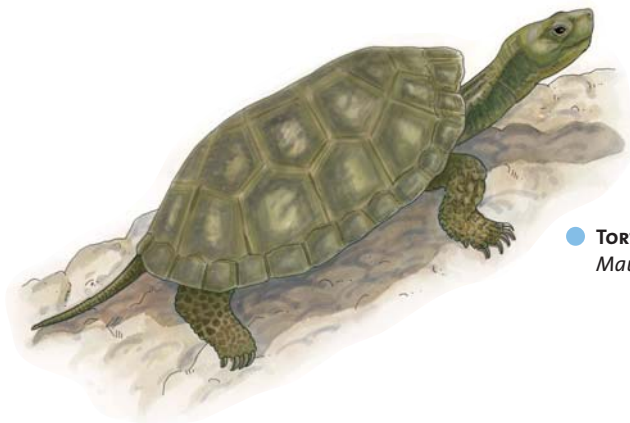
● **REINETA**  
*Hyla meridionalis*



● **GRANOTA ROJA**  
*Rana temporaria*



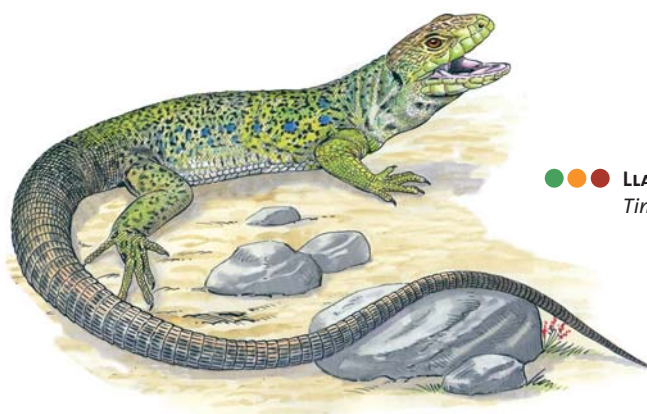
● **GRANOTA VERDA**  
*Pelophylax perezii*



● **TORTUGA DE RIEROL**  
*Mauremys leprosa*

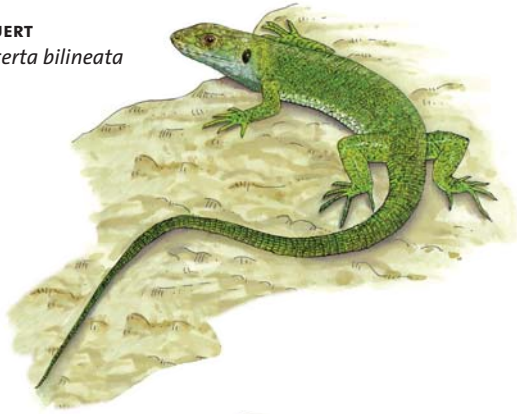


● **DRAGÓ COMÚ**  
*Tarentola mauritanica*

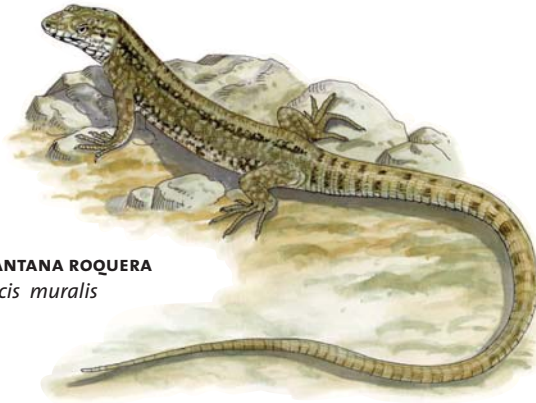


● ● ● **LLANGARDAIX OCEL-LAT**  
*Timon lepidus*

● ● **LLUERT**  
*Lacerta bilineata*

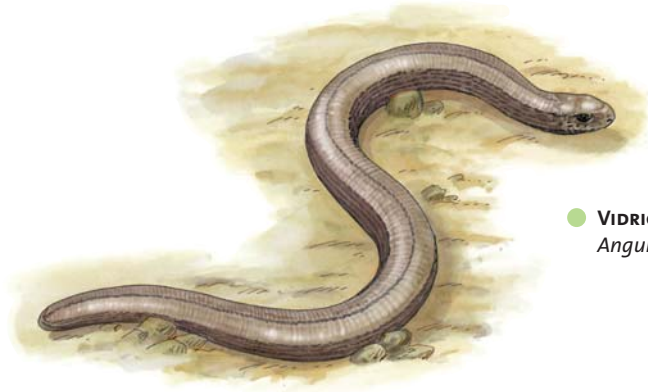


● ● **SARGANTANA ROQUERA**  
*Podarcis muralis*



● **SARGANTANA IBÈRICA DE PARET**  
*Podarcis hispanica*





● VIDRIOL  
*Anguis fragilis*



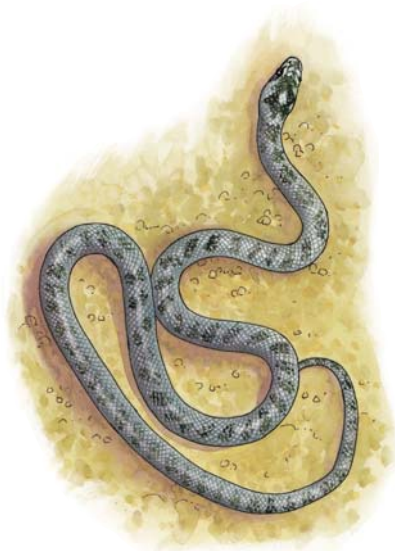
● SERP VERDA  
*Malpolon monspessulanus*



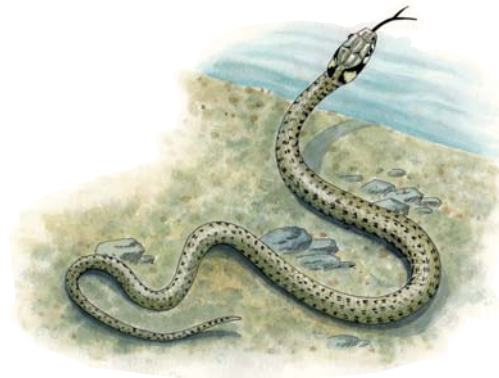
● SERP BLANCA  
*Rinechis scalaris*



● SERP D'ESCLAPI  
*Zamenis longissimus*



● ● SERP LLISA MERIDIONAL  
*Coronella girondica*



● ● SERP DE COLLARET  
*Natrix natrix*



● ● ESCURÇÓ PIRINENC  
*Vipera aspis*



● ● ● **ÁGUILA MARCENCA**  
*Circaetus gallicus*



● ● **ASTOR**  
*Accipiter gentilis*



● ● **ESPARVER**  
*Accipiter nisus*



● ● **ALIGOT VESPER**  
*Pernis apivorus*



● ● ● ALIGOT COMÚ  
*Buteo buteo*

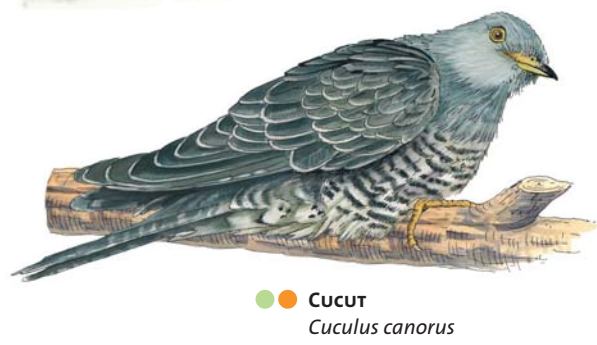
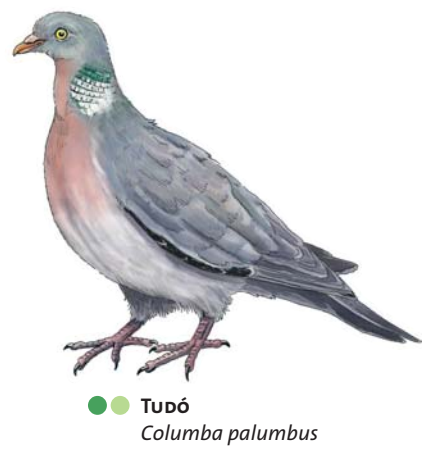


● FALCÓ PELEGRÍ  
*Falco peregrinus*



● ● XORIGUER COMÚ  
*Falco tinnunculus*







● ÒLIBA  
*Tyto alba*



● ΧΟΤ  
*Otus scops*



● ● Duc  
*Bubo bubo*



● ● GAMARÚS  
*Strix aluco*



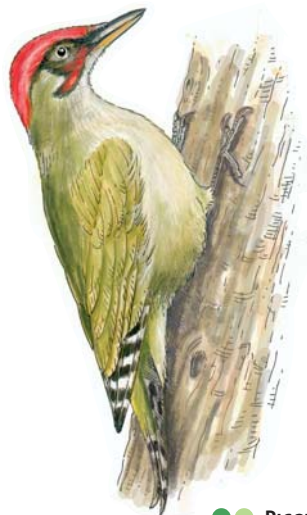
● ● ● **MUSSOL BANYUT**  
*Asio otus*



● ● ● **ENGANYAPASTORS**  
*Caprimulgus europaeus*



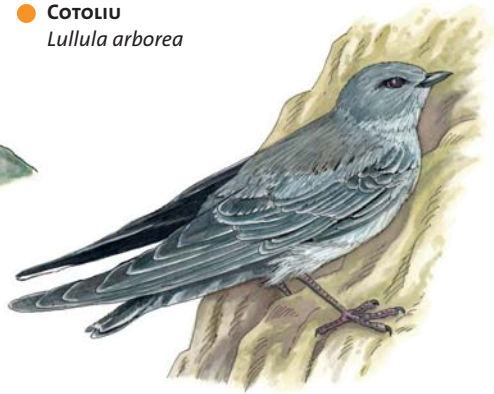
● **PICOT GARSER GROS**  
*Dendrocopos major*



● ● **PICOT VERD**  
*Picus viridis*



● **COTOLIU**  
*Lullula arborea*



● **ROQUEROL**  
*Ptyonoprogne rupestris*



● ● **CUERETA BLANCA**  
*Motacilla alba*



● **CUERETA TORRETERA**  
*Motacilla cinerea*





● **MERLA D'AIGUA**  
*Cinclus cinclus*



● ● **CARGOLET**  
*Troglodytes troglodytes*



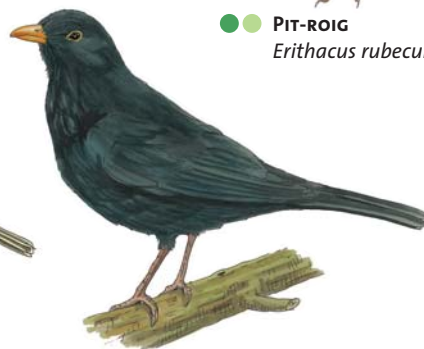
● **ROSSINYOL**  
*Luscinia megarhynchos*



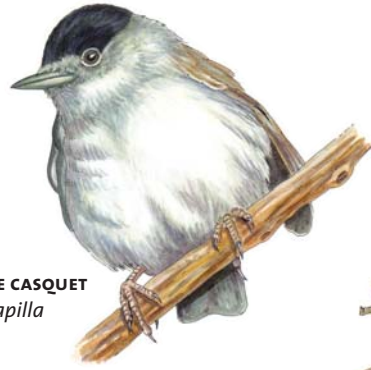
● ● **PIT-ROIG**  
*Erithacus rubecula*



● ● **TORD COMÚ**  
*Turdus philomelos*



● ● **MERLA**  
*Turdus merula*



● TALLAROL DE CASQUET  
*Sylvia atricapilla*



● TALLARETA VULGAR  
*Sylvia communis*



● TALLARETA CUALLARGA  
*Sylvia undata*



● TALLAROL DE GARRIGA  
*Sylvia cantillans*



● ● ● ● **MOSQUITER COMÚ**  
*Phylloscopus collybita*



● ● ● **BRUEL**  
*Regulus ignicapilla*



● ● ● **PICA-SOQUES BLAU**  
*Sitta europaea*



● ● ● ● **RASPINELL COMÚ**  
*Certhia brachydactyla*

●● MALLERENGA PETITA  
*Parus ater*



●● MALLERENGA  
CUALLARGA  
*Aegithalos caudatus*



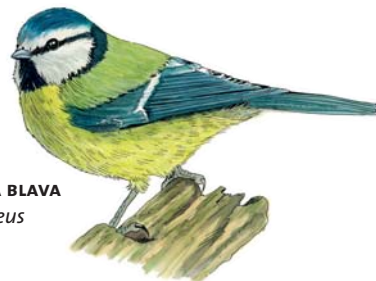
●● MALLERENGA  
EMPLOMALLADA  
*Parus cristatus*

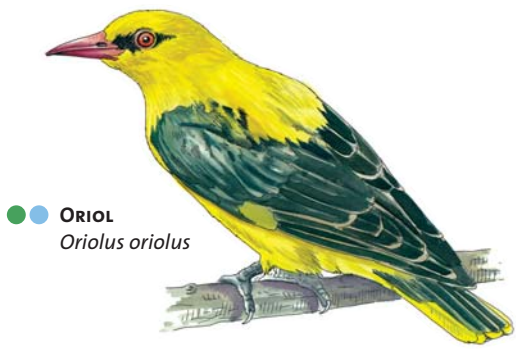


●● MALLERENGA CARBONERA  
*Parus major*



●●● MALLERENGA BLAVA  
*Parus caeruleus*





● ● **ORIO**  
*Oriolus oriolus*



● ● **GAIG**  
*Garrulus glandarius*



● **CORNELLA**  
*Corvus corone*



● ● **CORB**  
*Corvus corax*

● ESTORNELL VULGAR  
*Sturnus vulgaris*



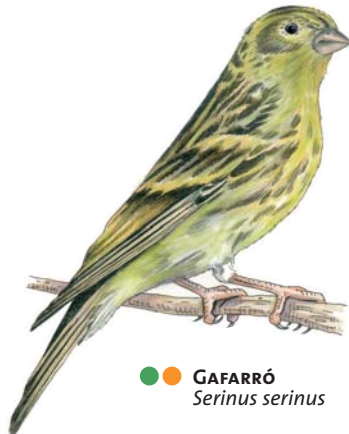
● PARDAL COMÚ  
*Passer domesticus*



● PINSÀ COMÚ  
*Fringilla coelebs*



● GAFARRÓ  
*Serinus serinus*



● SIT NEGRE  
*Emberiza cia*





● ● CADERNERA  
*Carduelis carduelis*



● ● VERDUM  
*Carduelis chloris*



● ● CERCAVORES  
*Prunella collaris*



● ● CÒLIT GRIS  
*Oenanthe oenanthe*

● RATPENAT D'AIGUA  
*Myotis daubentonii*



●● PIPISTREL·LA COMUNA  
*Pipistrellus pipistrellus*



● RATPENAT DE FERRADURA GRAN  
*Rhinolophus ferrumequinum*

● ERIÇÓ FOSC  
*Erinaceus europaeus*







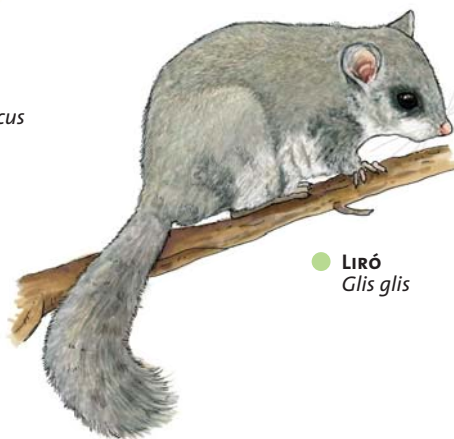
● **TALP**  
*Talpa europaea*



● **MUSARANYA DE MUNTANYA**  
*Sorex araneus*



● ● **RATOLÍ DE BOSC**  
*Apodemus sylvaticus*



● **LIRÓ**  
*Glis glis*



●● **ESQUIROL**  
*Sciurus vulgaris*



●● **LLEBRE**  
*Lepus europaeus*



●● **CONILL**  
*Oryctolagus cuniculus*



●● **TEIXÓ**  
*Meles meles*



● ● FAGINA  
*Martes foina*



● ● MOSTELA  
*Mustela nivalis*

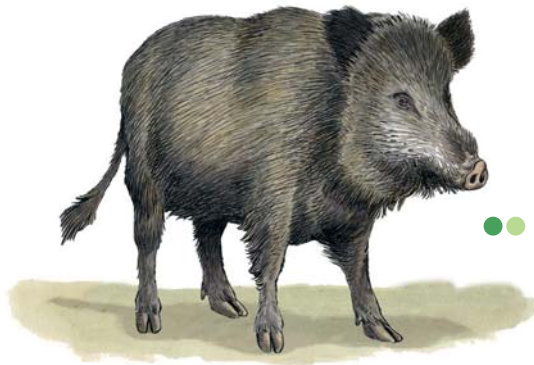


● ● GAT MESQUER  
*Genetta genetta*

● ● ● GUINEU  
*Vulpes vulpes*



● ● ● SENGLAR  
*Sus scrofa*



● ● ● CABIROL  
*Capreolus capreolus*



Pàg.	Nom científic	Català	Castellano	English	Française
18	<i>Accipiter gentilis</i>	Astor	Azor	Goshawk	Autour des palombes
19	<i>Accipiter nisus</i>	Esparver	Gavilán común	Sparrowhawk	Épervier d'Europe
28	<i>Aegithalos caudatus</i>	Mallerenga cuallarga	Mito	Long-tailed tit	Mésange à longue queue
21	<i>Alectoris rufa</i>	Perdiu roja	Perdiz roja	Red-legged partridge	Perdrix rouge
12	<i>Alytes obstetricans</i>	Tòtil	Sapo partero común	Common midwife toad	Crapaud accoucheur
10	<i>Anguilla anguilla</i>	Anguila	Anguila	European eel	Anguille européenne
16	<i>Anguis fragilis</i>	Vidriol	Lución	Slow-worm	Orvet
33	<i>Apodemus sylvaticus</i>	Ratolí de bosc	Ratón de campo	Wood mouse	Mulot sylvestre
23	<i>Asio otus</i>	Mussol banyut	Búho chico	Long-eared owl	Hibou moyen-duc
10	<i>Barbus meridionalis</i>	Barb de muntanya	Barbo de montaña	Mediterranean barbel	Barbeau méridional
22	<i>Bubo bubo</i>	Duc	Búho real	Eagle owl	Grand-duc d'Europe
12	<i>Bufo bufo</i>	Gripau	Sapo común	Common toad	Crapaud commun
20	<i>Buteo buteo</i>	Aligot comú	Ratonero común	Eurasian buzzard	Buse variable
11	<i>Calotriton arnoldi</i>	Tritó del Montseny	Tritón del Montseny	Montseny brook newt	Euprocte de Montseny
36	<i>Capreolus capreolus</i>	Cabirol	Corzo	Roe deer	Chevreuil
23	<i>Caprimulgus europaeus</i>	Enganyapastors	Chotacabras gris	European nightjar	Engoulevent d'Europe
31	<i>Carduelis carduelis</i>	Cadamera	Jilguero	Goldfinch	Chardonneret
31	<i>Carduelis chloris</i>	Verdum	Verderón común	Greenfinch	Verdier d'Europe
27	<i>Certhia brachydactyla</i>	Raspinnell comú	Agateador común	Short-toed treecreeper	Grimpereau des jardins
28	<i>Cinclus cinclus</i>	Merla d'aigua	Mirlo acuático europeo	Dipper	Cinacle plongeur
18	<i>Circaetus gallicus</i>	Àguila marcenca	Àguila culebrera	Short-toed eagle	Circaète Jean-le-Blanc
21	<i>Columba palumbus</i>	Tudó	Paloma torcaz	Wood pigeon	Pigeon ramier
17	<i>Coronella girondica</i>	Serp llisa meridional	Culebra lisa meridional	Southern smooth snake	Coronelle girondine
29	<i>Corvus corax</i>	Corb	Cuervo común	Raven	Grand corbeau
29	<i>Corvus corone</i>	Cornella	Corneja negra	Carion crow	Cornelle noire
21	<i>Cuculus canorus</i>	Cucut	Cuco europeo	Cuckoo	Coucou gris
23	<i>Dendrocopos major</i>	Picot garser gros	Pico picapinos	Great spotted woodpecker	Pic épeiche
30	<i>Emberiza cia</i>	Sit negre	Escribano montesino	Rock bunting	Bruant fou
32	<i>Erinaceus europaeus</i>	Eriçó fosc	Erizo común	Western hedgehog	Hérisson d'Europe
25	<i>Erithacus rubecula</i>	Pit-roig	Petirrojo	Robin	Rougegorge familier
20	<i>Falco peregrinus</i>	Falcó pelegrí	Halcón peregrino	Peregrine falcon	Faucon pèlerin
20	<i>Falco tinnunculus</i>	Xoriguer comú	Cernicalo vulgar	Kestrel	Faucon crécerelle
30	<i>Fringilla coelebs</i>	Pinsà comú	Pinzón común	Chaffinch	Pinson des arbres
29	<i>Garrulus glandarius</i>	Gaig	Arrendajo común	Jay	Geai des chênes
35	<i>Genetta genetta</i>	Gat mesquer	Gineta	Common genet	Genette commune
33	<i>Glis glis</i>	Liró	Lirón gris	Edible dormouse	Loir gris
13	<i>Hyla meridionalis</i>	Reineta	Ranita meridional	Mediterranean tree frog	Rainette méridionale
15	<i>Lacerta bilineata</i>	Lluert	Lagarto verde	Western green lizard	Lézard à deux bandes
34	<i>Lepus europaeus</i>	Llebre	Liebre	European hare	Lièvre d'Europe
11	<i>Lissotriton helveticus</i>	Tritó palmat	Tritón palmeado	Palmate newt	Triton palmé

Pàg.	Nom científic	Català	Castellano	English	Française
24	<i>Lullula arborea</i>	Cotoliu	Totavía	Woodlark	Alouette lulu
25	<i>Luscinia megarhynchos</i>	Rossinyol	Ruiseñor común	Nightingale	Rossignol philomèle
16	<i>Malpolon monspessulanus</i>	Serp verda	Culebra bastarda	Montpellier snake	Couleuvre de Montpellier
35	<i>Martes foina</i>	Fagina	Garduña	Beech marten	Fouine
14	<i>Mauremys leprosa</i>	Tortuga de rierol	Galápago leproso	European pond terrapin	Cistude de Mauritanie
34	<i>Meles meles</i>	Teixó	Tejón	Badger	Blaireau
24	<i>Motacilla alba</i>	Cuereta blanca	Lavandera blanca común	White wagtail	Bergeronnette grise
24	<i>Motacilla cinerea</i>	Cuereta torrentera	Lavandera cascabeña	Grey wagtail	Bergeronnette des ruisseaux
35	<i>Mustela nivalis</i>	Mostela	Comadreja	Weasel	Belette
32	<i>Myotis daubentonii</i>	Ratpenat d'aigua	Murciélago ratonero ribereño	Daubenton's bat	Vespertilion de Daubenton
17	<i>Natrix natrix</i>	Serp de collaret	Culebra de collar	Grass snake	Couleuvre à collier
31	<i>Oenanthe oenanthe</i>	Còlit gris	Collalba gris	Northern wheatear	Traquet motteux
29	<i>Oriolus oriolus</i>	Oriol	Oropéndola	Golden oriole	Loriot d'Europe
34	<i>Oryctolagus cuniculus</i>	Conill	Conejo	Rabbit	Lapin de garenne
22	<i>Otus scops</i>	Xot	Autillo europeo	Scops owl	Petit-duc scops
28	<i>Parus ater</i>	Mallerenga petita	Carbonero garrapinos	Coal tit	Mésange noire
28	<i>Parus caeruleus</i>	Mallerenga blava	Herrerillo común	Blue tit	Mésange bleue
28	<i>Parus cristatus</i>	Mallerenga emplomallada	Herrerillo capuchino	Crested tit	Mésange huppée
28	<i>Parus major</i>	Mallerenga carbonera	Carbonero Común	Great tit	Mésange charbonnière
30	<i>Passer domesticus</i>	Pardal comú	Gorión común	House sparrow	Moineau domestique
12	<i>Pelodytes punctatus</i>	Granoteta de punts	Sapillo moteado común	Common parsley frog	Pélodyte ponctué
13	<i>Pelophylax perezi</i>	Granota verda	Rana común	Iberian water frog	Grenouille de Pérez
19	<i>Pernis apivorus</i>	Aligot vesper	Halcón abejero	Honey buzzard	Bondrée apivore
27	<i>Phylloscopus collybita</i>	Mosquiter comú	Mosquitero común	Chiffchaff	Pouillot véloce
23	<i>Picus viridis</i>	Picot verd	Pito Real	Green woodpecker	Pic vert
32	<i>Pipistrellus pipistrellus</i>	Pipistrel·la comuna	Murciélago enano	Common pipistrelle	Pipistrelle commune
15	<i>Podarcis hispanica</i>	Sargantana ibérica/de paret	Lagartija ibérica	Iberian wall lizard	Lézard hispanique
15	<i>Podarcis muralis</i>	Sargantana roquera	Lagartija roquera	Common wall lizard	Lézard des murailles
31	<i>Prunella collaris</i>	Cercavores	Acentor alpino	Alpine accentor	Accenteur alpin
24	<i>Ptyonoprogne rupestris</i>	Roquerol	Avión roquero	Crag martin	Hirondelle de rochers
13	<i>Rana temporaria</i>	Granota roja	Rana bermeja	Common frog	Grenouille rousse
27	<i>Regulus ignicapilla</i>	Bruel	Reyezuelo listado	Firecrest	Roitelet à triple bandeau
16	<i>Rhinechis scalaris</i>	Serp blanca	Culebra de escalera	Ladder snake	Couleuvre à échelons
32	<i>Rhinolophus ferrumequinum</i>	Ratpenat de ferradura gran	Murciélago grande de herradura	Greater horseshoe bat	Grand fer à cheval
11	<i>Salamandra salamandra</i>	Salamandra	Salamandra común	Fire salamander	Salamandre commune
10	<i>Salmo trutta</i>	Truita	Trucha común	Brown trout	Truite de rivière
34	<i>Sciurus vulgaris</i>	Esquirol	Ardilla	Red squirrel	Écureuil d'Europe

Pàg.	Nom científic	Català	Castellano	English	Française
30	<i>Serinus serinus</i>	Gafarró	Verdecillo	Serin	Serin cini
27	<i>Sitta europaea</i>	Pica-soques blau	Trepador azul	Nuthatch	Sittelle torchepot
33	<i>Sorex araneus</i>	Musaranya de muntanya	Musaraña bicolor	Common shrew	Musaraigne carrelet
10	<i>Squalius laietanus</i>	Bagra	Caho catalán	Catalan chub	Chevaine
21	<i>Streptopelia turtur</i>	Tórtora	Tórtola común	Turtle dove	Tourterelle des bois
22	<i>Strix aluco</i>	Gamarús	Cárabo común	Tawny owl	Chouette hulotte
30	<i>Sturnus vulgaris</i>	Estornell vulgar	Estornino pinto	Common starling	Etourneau sansonnet
36	<i>Sus scrofa</i>	Senglar	Jabalí	Wild boar	Sanglier
26	<i>Sylvia atricapilla</i>	Tallarol de casquet	Curruca capirotada	Blackcap	Fauvette à tête noire
26	<i>Sylvia cantillans</i>	Tallarol de garriga	Curruca carrasqueña	Subalpine warbler	Fauvette passerinette
26	<i>Sylvia communis</i>	Tallareta vulgar	Curruca zarcera	Common whitethroat	Fauvette grisette
26	<i>Sylvia undata</i>	Tallareta cuallarga	Curruca rabilarga	Dartford warbler	Fauvette pitchou
33	<i>Talpa europaea</i>	Talp	Topo común	Northern mole	Taupe d'Europe
14	<i>Tarentola mauritanica</i>	Dragó comú	Salamanquesa común	Moorish gecko	Tarente de Mauritanie
14	<i>Timon lepidus</i>	Llangardaix ocel·lat	Lagarto ocelado	Ocellated lizard	Lézard ocellé
12	<i>Triturus marmoratus</i>	Tritó verd	Tritón jaspeado	Marbled newt	Triton marbré
25	<i>Troglodytes troglodytes</i>	Cargolet	Chochín	Wren	Troglodyte mignon
25	<i>Turdus merula</i>	Merla	Mirlo común	Blackbird	Merle noir
25	<i>Turdus philomelos</i>	Tord comú	Zorzal común	Song thrush	Grive musicienne
22	<i>Tyto alba</i>	Òliba	Lechuza comú	Barn owl	Effraie des clochers
17	<i>Vipera aspis</i>	Escurçó pirinenc	Víbora áspid	Asp viper	Vipère aspic
36	<i>Vulpes vulpes</i>	Guineu	Zorro	Red fox	Renard
17	<i>Zamenis longissimus</i>	Serp d'Esculapi	Culebra de esculapio	Aesculapian snake	Couleuvre d'Esculape



Parc Natural del Montseny



Diputació de Girona  
*221 MUNICIPIS*



Diputació  
Barcelona  
xarxa de municipis



9 788496 747661