



Parc del Garraf



Parc del Foix



Parc d'Olèrdola

El Garraf, Olèrdola i el Foix  
com no els havíeu vist mai



© Oriol Clavera

# Passejades guiades i altres activitats 2024

Informació

Programació



**Diputació  
Barcelona**

*Xarxa de Parcs Naturals*

## Itineraris per conèixer millor els parcs

---

Voleu descobrir els parcs del Garraf, Olèrdola i el Foix guiats per bons coneixedors del territori? Gairebé cada cap de setmana podeu gaudir de les activitats següents:

**Excursions guiades (EG):** itineraris naturalístics guiats adreçats al públic general.

**Visites guiades o teatralitzades (VG o VT):** visites al conjunt monumental d'Olèrdola i els seus exteriors acompanyats per un guia i/o un personatge històric.

**Activitats familiars (AF):** tallers, jocs de descoberta o passejades de curta durada i baixa dificultat adreçats especialment als infants.

**Tallers i activitats guiades (AG):** visites que inclouen un taller o una activitat pràctica adreçada al públic general.



## Informació general

---

### Preu de les activitats i excursions guiades:

- Adults: 4 euros
- Infants d'entre 6 i 12 anys: 3 euros
- Menors de 6 anys: gratuït
- Famílies nombroses, monoparentals i majors de 65 anys: 3 euros

Algunes activitats estan subjectes a una tarifa addicional en concepte de material o accés a equipaments que no depenen del Parc. Les activitats amb motiu del Dia Europeu dels Parcs (DEP) del 24, 25 i 26 de maig són gratuïtes.

**Horari:** vegeu la descripció de cadascuna de les activitats.

**Reserva:** contacteu un mínim de 24 hores abans de l'activitat amb els diferents organitzadors, via correu electrònic, telèfon o WhatsApp (vegeu p. 52-53).

**Material:** porteu calçat i roba adequats per caminar per la muntanya, aigua, gorra i protecció solar o impermeable si el temps ho aconsella.

Els parcs ofereixen el servei de Joëlette (cadira totterreny dotada d'una única roda), que permet la pràctica del senderisme a qualsevol persona amb discapacitat o amb mobilitat reduïda. Consulteu-ne la disponibilitat. Per a més informació, truqueu al telèfon 937 955 405.



# Programació anual



## GENER

Dissabte 20 El ferro i la variscita: la mineria  
EG Garraf



Dissabte 27 Els cavalls al Parc  
VG Garraf



Diumenge 28 Descubrim l'àliga cuabarrada  
amb els més menuts – AF Garraf



## FEBRER

Diumenge 4 Descubrim l'àliga cuabarrada  
amb els més menuts – AF Garraf



Diumenge 4 Gimcana en família a Castellet  
AF Foix



Dissabte 10 Els cavalls al Parc  
VG Garraf



Dissabte 24 Els cavalls al Parc  
VG Garraf



Dissabte 24 Negre i vermell: el paleozoic  
i el mesozoic al Garraf – EG Garraf



Dissabte 24 La mort a la prehistòria  
VG Garraf



Diumenge 25 La cova Negra: descobrim l'interior  
del massís del Garraf – EG Garraf



## MARÇ

Diumenge 3 El fondo de Sant Llorenç: la font  
i el forn de calç – EG Foix



Dissabte 9 Sortida amb *open caiac* als Colls  
EG Garraf



Dissabte 9 Els cavalls al Parc  
VG Garraf



Diumenge 10 Ruta del castell Vell d'Olivella  
EG Garraf



Diumenge 10 Olèrdola, una muntanya d'històries  
EG Olèrdola



Dissabte 16 El món de les pedreres  
EG Garraf



Diumenge 17 Guisla, la remeiera d'Olèrdola  
VT Olèrdola



Dissabte 23 Els cavalls al Parc  
VG Garraf



Dissabte 23 El Ferret: l'itinerari del carst  
EG Garraf



**EG: excursions guiades ■ VG o VT: visites guiades o teatralitzades**  
**AF: activitats familiars ■ AG: tallers i activitats guiades**

# Programació anual



Diumenge 24

La cova Negra: descobrim l'interior del massís del Garraf – EG Garraf



Diumenge 24

Olèrdola, una muntanya d'històries  
EG Olèrdola



Divendres 29

D'excursió pel sistema solar al Parc del Garraf – EG Garraf



## ABRIL

Dissabte 6

Sortida amb *open caiac* als Colls  
EG Garraf



Dissabte 6

Els cavalls al Parc  
VG Garraf



Diumenge 7

La meva llibreta de natura  
AF Foix



Diumenge 7

La gimcana del Parc d'Olèrdola: l'estrany viatger i el seu mapa – AF Olèrdola



Dissabte 13

Els fòssils de dos mars separats per 100 milions d'anys – EG Garraf



Diumenge 14

Guisla, la remeiera d'Olèrdola  
VT Olèrdola



Diumenge 21

Olèrdola, una muntanya d'històries  
EG Olèrdola



Dissabte 27

La desconeguda vida de la màquia del Garraf  
EG Garraf



Dissabte 27

Un dolmen a Campgràs  
EG Garraf



Diumenge 28

La cova Negra: descobrim l'interior del massís del Garraf – EG Garraf



## MAIG

Dissabte 4

Sortida amb *open caiac* als Colls  
EG Garraf



Diumenge 5

Guisla, la remeiera d'Olèrdola  
VT Olèrdola



Dissabte 11

D'excursió pel sistema solar al Parc del Garraf – EG Garraf



Dissabte 11

La gimcana del Parc d'Olèrdola: l'estrany viatger i el seu mapa – AF Olèrdola



Dissabte 18

Els sons de la nit: l'altre costat de la llegenda – AG Garraf



Dissabte 18

El Garraf des del mar  
EG Garraf



**EG: excursions guiades ■ VG o VT: visites guiades o teatralitzades**  
**AF: activitats familiars ■ AG: tallers i activitats guiades**

# Programació anual



Divendres 24	DEP – El cel en altres parcs naturals del món AG Garraf	➔
Divendres 24	DEP – Les olors del bosc. El parc del Foix AF Foix	➔
Dissabte 25	DEP – Excursió amb caiac al cap dels Grills EG Garraf	➔
Dissabte 25	DEP – Observant la fauna marina de la costa del Garraf – EG Garraf	➔
Dissabte 25	DEP – Taller d'animals de sang freda: amfibis i rèptils – AF Garraf	➔
Dissabte 25	DEP – Taller petits animalons AF Garraf	➔
Dissabte 25	DEP – Un dolmen a Campgràs EG Garraf	➔
Dissabte 25	DEP – El Garraf des del mar EG Garraf	➔
Dissabte 25	DEP – Els cavalls al parc VG Garraf	➔
Dissabte 25	DEP – Sortida amb <i>open caiac</i> als Colls EG Garraf	➔
Dissabte 25	DEP – Excursió en família a l'avenc de l'Esquerrà – EG Garraf	➔
Diumenge 26	DEP – Descobreix l'interior del massís del Garraf: la Cova Negra – EG Garraf	➔
Diumenge 26	DEP – Vols conèixer els mamífers més petits del parc d'Olèrdola? – AG Garraf	➔

## JUNY

Dissabte 1	Sortida amb <i>open caiac</i> als Colls EG Garraf	➔
Dilluns 3	Les plantes tòxiques del Garraf AG Garraf	➔
Dissabte 8	El pla dels Albats: on la pedra pren forma de cos humà – VG Olèrdola	➔
Dissabte 15	Els sons de la nit: l'altre costat de la llegenda – AG Foix	➔
Dissabte 15	El Garraf des del mar EG Garraf	➔
Diumenge 23	La cova Negra: descobrim l'interior del massís del Garraf – EG Garraf	➔
Dissabte 29	Descobrim la vida del Parc del Garraf amb els més menuts – AF Garraf	➔

**EG: excursions guiades ■ VG o VT: visites guiades o teatralitzades**  
**AF: activitats familiars ■ AG: tallers i activitats guiades**

# Programació anual



Dissabte 29 El Garraf des del mar

EG Garraf



Diumenge 30

El meravellós món de la vida marina del Garraf

EG Garraf



## JULIOL

Dissabte 6

Passejada al capvespre pels voltants del castell de Penyafort – AF Foix



Diumenge 7

El meravellós món de la vida marina del Garraf – EG Garraf



Dissabte 13

El Garraf des del mar

EG Garraf



Dissabte 27

El Garraf des del mar

EG Garraf



## AGOST

Divendres 16

Les plantes tòxiques del Garraf

AG Garraf



## SETEMBRE

Dissabte 7

Sortida amb *open caiac* als Colls

EG Garraf



Dissabte 7

El Garraf des del mar

EG Garraf



Dissabte 7

Les plantes tòxiques del Garraf

AG Garraf



Dijous 12

Les plantes tòxiques del Garraf

AG Garraf



Dissabte 14

D'excursió pel sistema solar al Parc del Garraf – EG Garraf



Diumenge 15

D'excursió pel sistema solar al Parc del Garraf – EG Garraf



Diumenge 15

Guisla, la remeiera d'Olèrdola

VT Olèrdola



Dissabte 21

La gimcana del Parc d'Olèrdola: l'estrany viatger i el seu mapa – AF Olèrdola



Dissabte 28

La mort a la prehistòria

VG Garraf



Dissabte 28

Dia dels Ratpenats. Els ratpenats: ciència i mite – AG Garraf



Dissabte 28

Olèrdola: esculls coral·lins i fòssils

EG Olèrdola



**EG: excursions guiades ■ VG o VT: visites guiades o teatralitzades**  
**AF: activitats familiars ■ AG: tallers i activitats guiades**

# Programació anual



Diumenge 29

La cova Negra: descobrim l'interior del massís del Garraf – EG Garraf



## OCTUBRE

Dissabte 5

Sortida amb *open caiac* als Colls EG Garraf



Diumenge 6

Olèrdola, una muntanya d'històries EG Olèrdola



Divendres 11

Les plantes tòxiques del Garraf AG Garraf



Dissabte 12

D'excursió pel sistema solar al Parc del Garraf – EG Garraf



Diumenge 13

Gimcana en família a Castellet AF Foix



Diumenge 13

D'excursió pel sistema solar al Parc del Garraf – EG Garraf



Diumenge 13

Ruta del castell Vell d'Olivella EG Garraf



Diumenge 20

La gimcana del Parc d'Olèrdola: l'estrany viatger i el seu mapa – AF Olèrdola



Dissabte 26

Fòssils i vinyes EG Foix



Dissabte 26

El Ferret: l'itinerari del carst EG Garraf



Diumenge 27

La cova Negra: descobrim l'interior del massís del Garraf – EG Garraf



Dijous 31

Les plantes tòxiques del Garraf AG Garraf



## NOVEMBRE

Dissabte 9

El pla dels Albats: on la pedra pren forma de cos humà – VG Olèrdola



Diumenge 10

Ruta del castell Vell d'Olivella EG Garraf



Diumenge 10

La meva llibreta de natura AF Foix



Dissabte 23

Un dolmen a Campgràs EG Garraf



Dissabte 23

Els tions han arribat al bosc d'Olèrdola AF Olèrdola



Diumenge 24

Els tions han arribat al bosc d'Olèrdola AF Olèrdola



**EG: excursions guiades ■ VG o VT: visites guiades o teatralitzades**  
**AF: activitats familiars ■ AG: tallers i activitats guiades**



# Programació anual



Dissabte 30

Els tions han arribat al bosc d'Olèrdola  
AF Olèrdola



## DESEMBRE

Diumenge 1

Els tions han arribat al bosc d'Olèrdola  
AF Olèrdola



Dissabte 7

Els tions han arribat al bosc d'Olèrdola  
AF Olèrdola



Diumenge 8

Els tions han arribat al bosc d'Olèrdola  
AF Olèrdola



Diumenge 15

Els tions han arribat al bosc d'Olèrdola  
AF Olèrdola



# Excursions guiades i visites guiades o teatralitzades





GARRAF  
EG

25 febr., 24 març,  
28 abril, 26 maig (DEP),  
23 juny, 29 set.,  
27 oct.

## La cova Negra: descobrim l'interior del massís del Garraf

**Lloc de trobada:** [Granja Escola Can Pere de la Plana](#)  
(Sant Pere de Ribes)

**Horari:** d'11 h a 14 h

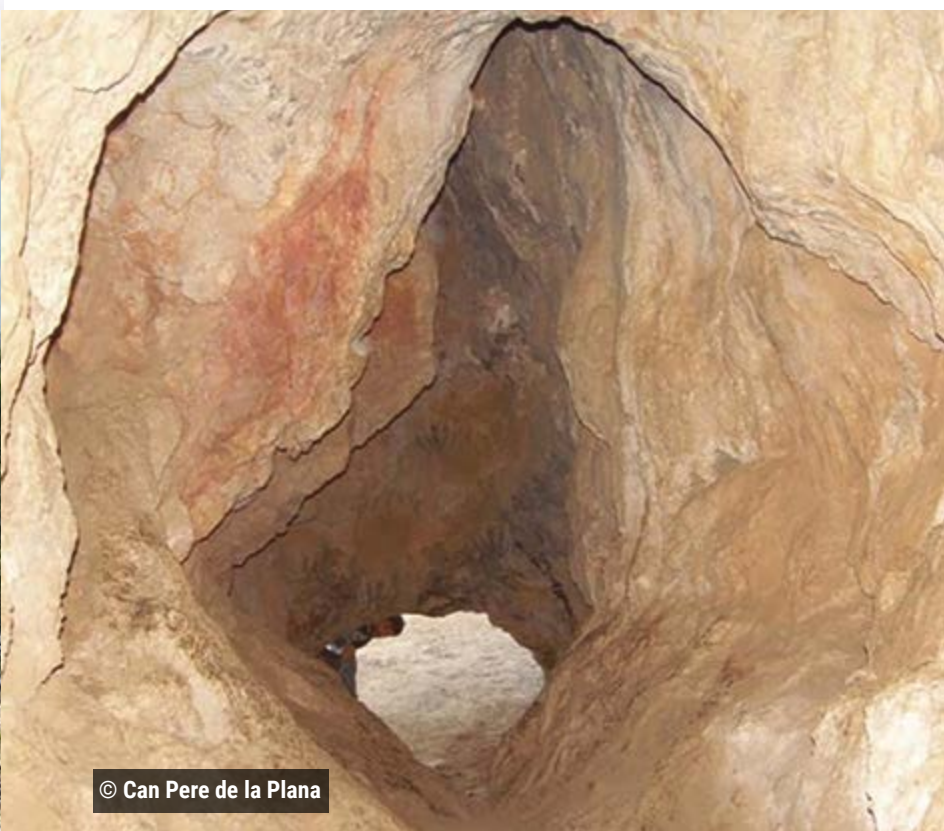
**Distància:** 3,5 km

**Dificultat:** mitjana

**Informació i reserves:** Granja Escola Can Pere de la Plana

Itinerari des de la masia de Can Pere fins a les entranyes de la cova Negra. Un cop a la cova, ens endinsarem en els seus 25 metres i, després d'una gatera d'uns 5 metres, gaudirem de la bellesa de les formacions calcàries de la sala principal.

Excursió de dificultat mitjana. Cal portar calçat còmode, llanterna i aigua.



© Can Pere de la Plana



GARRAF  
EG

10 març,  
13 octubre,  
10 novembre

## Ruta del castell Vell d'Olivella

Lloc de trobada: [Punt d'Informació la Sala](#)

Horari: de 10.30 h a 14 h

Distància: 6 km

Dificultat: mitjana

Informació i reserves: [Via Penedès](#)

Partirem del petit i encisador poble d'Olivella, penjat en un cingle de 210 metres, per fer cim al castell Vell d'Olivella, el qual recentment ha estat objecte d'intervencions arqueològiques que ens aporten noves descobertes sobre la seva història. La panoràmica des del nou mirador permet albirar la riquesa paisatgística i natural del Parc del Garraf.

L'itinerari discorre pel reialme de la pedra calcària, un esquitx constant d'elements patrimonials d'interès històric, arquitectònic i etnològic: eres, pous, arquitectura de pedra seca; la font, els safareigs i el Barret del Rector; la cova de Can Muntaner... La llista és ben llarga.



© Carles Lluch



OLÈRDOLA  
EG

10 març, 24 març,  
21 abril, 6 octubre

## Olèrdola, una muntanya d'històries

**Lloc de trobada:** conjunt monumental d'Olèrdola (Aula Taller)

**Horari:** de 10.30 h a 13 h

**Distància:** 5 km

**Dificultat:** mitjana

**Informació i reserves:** Via Penedès

Posa't les botes de muntanya per seguir una ruta en què comentarem històries d'ibers i romans, de tombes medievals, de la fil·loxera, de pintures prehistòriques... Xino-xano, arribarem a un dels punts més elevats del Parc i gaudirem d'una de les millors panoràmiques del Penedès.



© Sofia Paricio



GARRAF  
EG

27 abril

## La desconeguda vida de la màquia del Garraf

**Lloc de trobada:** estació de Renfe de Garraf

**Horari:** de 12.30 h a 14.30 h

**Distància:** 4,8 km

**Informació i reserves:** Associació Edulis

**Dificultat:** baixa

Excursió amb possibilitat d'arribar-hi amb transport públic. Començarem a l'estació de Renfe de Garraf i anirem pel GR-92 del Parc del Garraf. Durant la ruta, podrem gaudir de la flora i la fauna, i observarem les amenaces antropogèniques principals que afronta aquesta meravellosa zona natural.



© Edulis



GARRAF  
EG

25 maig (DEP)

## Excursió en família a l'avenc de l'Esquerrà

Lloc de trobada: [Escola de Natura Can Grau](#)

Horari: d'11 h a 14 h

Distància: 5 km

Dificultat: baixa

Informació i reserves: Fundesplai

Anirem fins a l'avenc de l'Esquerrà, el més profund del Parc del Garraf. Pel camí coneixerem les característiques principals del massís, els rasclers i els fòssils que amaga, la fauna i flora de la zona i les seves adaptacions a l'ambient càrstic.





GARRAF  
EG

27 abril,  
25 maig (DEP),  
23 novembre

## Un dolmen a Campgràs

Lloc de trobada: [La Pleta](#)

Horari: de 9 h a 12 h

Distància: 8 km

Informació i reserves: CIPAG

Dificultat: mitjana

Itinerari guiat entre el pla de Querol i la cova Cassimanya que ens permetrà descobrir l'únic dolmen situat dins el Parc del Garraf, a més de conèixer altres curiositats històriques relacionades amb elements que trobarem al llarg del recorregut.



© Elicina Fierro, CIPAG





GARRAF  
EG

29 març,  
26 octubre

## El Ferret: l'itinerari del carst

**Lloc de trobada:** pàrquing de la masia de Can Sadurní

**Horari:** de 9 h a 13 h

**Informació i reserves:** CIPAG

Es tracta d'un itinerari circular d'uns 5 quilòmetres en el qual veurem tots els elements geològics que configuren un carst, alhora que descobrirem com vivien en el passat els habitants del massís del Garraf i com van adaptar la seva activitat al territori calcari. Alguns dels indrets que visitarem són la cova de Can Sadurní, una mina de sal de llop, les restes d'un dolmen i un antic forn de calç.





GARRAF  
EG

16 març

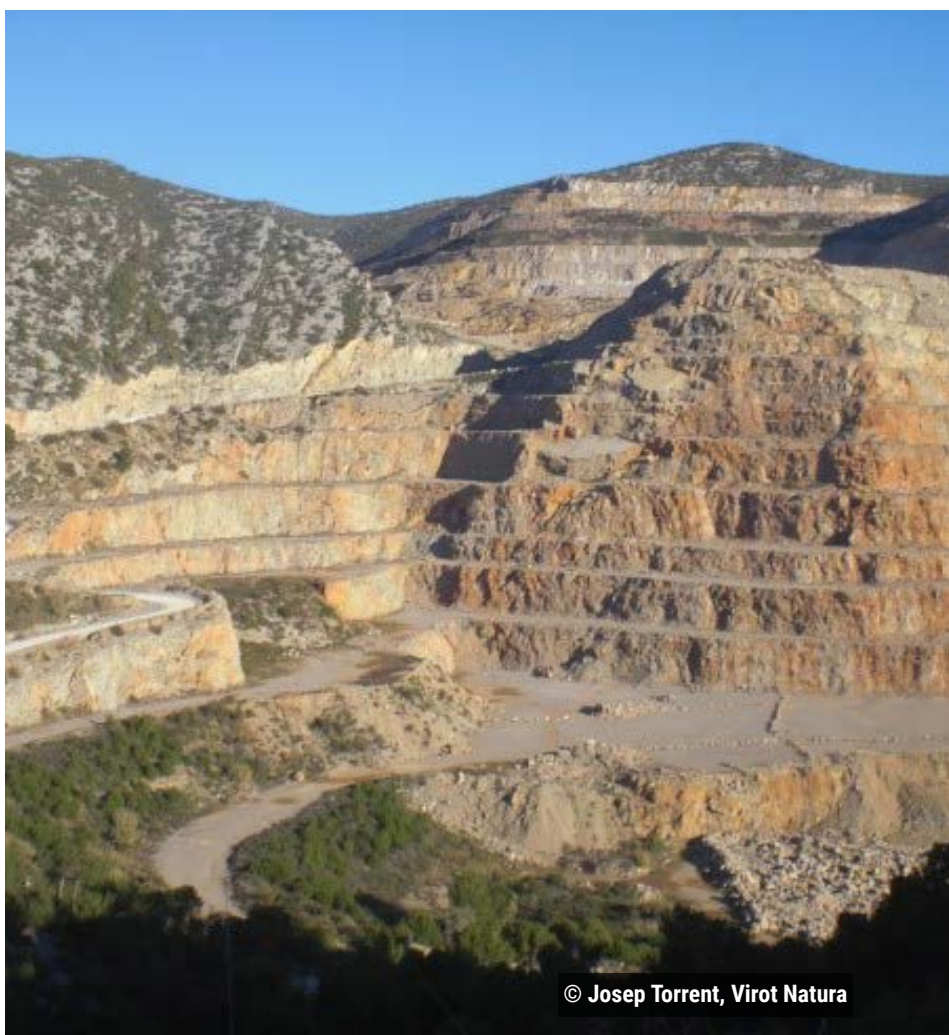
## El món de les pedreres

**Lloc de trobada:** estació de tren de Garraf

**Horari:** de 10 h a 14 h

**Informació i reserves:** Virot Natura

Itinerari que surt des del poble de Garraf, tot passant per pedreres en diferents estats i graus d'explotació. Coneixerem la seva història i la seva dinàmica durant l'explotació i què és el que passa a la zona després d'aquesta activitat extractiva.



© Josep Torrent, Virot Natura



FOIX  
EG  
13 abril

## Els fòssils de dos mars separats per 100 milions d'anys

Lloc de trobada: [castell de Penyafort](#)

Horari: de 10 h a 13.30 h

Informació i reserves: [Virot Natura](#)

Itinerari que s'inicia al castell de Penyafort, en direcció a la pedrera d'Uniland. Durant tot aquest recorregut, farem un viatge al fons de mar caminant per diferents modelats de roca calcària amb incrustacions de fòssils marins i alguns dels seus rastres.





**GARRAF**  
**EG**

18 maig, 25 maig (DEP),  
15 i 29 juny,  
13 i 27 juliol,  
7 setembre

## Garraf des del mar

**Lloc de trobada:** Edifici Social (Escullera de Ponent, s/n. Garraf)

**Horari:** 2 torns: d'11 h a 12 h i de 13 h a 14 h

**Preu:** 5 € (pàrquing gratuït 2 hores) | **Edat:** a partir de 3 anys

**Informació i reserves:** Club Nàutic Garraf

Sortida en embarcació de motor per costejar la costa del Garraf i conèixer els penya-segats del nostre litoral des del mar.

Cal portar roba còmoda i de recanvi, protector solar, gorra i aigua. Per reservar, s'ha de contactar amb mínim 24 hores d'antelació.



© Club Nàutic Garraf



OLÈRDOLA  
EG

28 setembre

## Olèrdola: esculls coral·lins i fòssils

**Lloc de trobada:** [conjunt monumental d'Olèrdola](#)

**Horari:** de 10 h a 13 h

**Informació i reserves:** [Virot Natura](#)

Itinerari que s'inicia al Museu Arqueològic d'Olèrdola. A la zona, catalogada com a Geozona 346 Sant Miquel d'Olèrdola, es poden veure afloraments de roca continental i marina, i presenta un conjunt de dipòsits escullosos molt important. Caminarem per observar diferents paisatges i per interpretar i reconstruir la seva història geològica.



© Josep Torrent, Virot Natura



FOIX  
EG

26 octubre

## Fòssils i vinyes

Lloc de trobada: [estació de tren de l'Arboç](#)

Horari: de 10 h a 13.30 h

Informació i reserves: Virot Natura

Itinerari que surt del poble de l'Arboç per fer un recorregut entre camps de vinyes fins a arribar al pantà del Foix. Observarem diferents espècies de fòssils que anirem trobant pel camí i explicarem les seves característiques i la seva formació. La ruta no té cap dificultat. Acabarem al pantà del Foix.



© Josep Torrent, Virot Natura

08/01/2022 10:58



GARRAF  
EG

24 febrer

## Negre i vermell: d'excursió pel paleozoic i el mesozoic al Garraf

Lloc de trobada: [ermita de Bruguers](#)

Horari: de 10 h a 13.30 h

Distància: 5 km

Dificultat: mitjana

Informació i reserves: [Virot Natura](#)

Diferents colors, diferents roques, diferents èpoques. En un petit espai físic, a través d'una ruta, per paisatges molt característics d'aquesta zona del Garraf, podem comprimir la història de milions d'anys. La mateixa ermita de Bruguers ens informa de molts detalls geològics. Es tracta d'un itinerari curt amb desnivell fàcil de fer.



© Josep Torrent, Virot Natura



GARRAF  
EG

20 gener

## El ferro i la variscita: la mineria al massís del Garraf

Lloc de trobada: [Parc Arqueològic Mines de Gavà](#)

Horari: de 10 h a 14 h

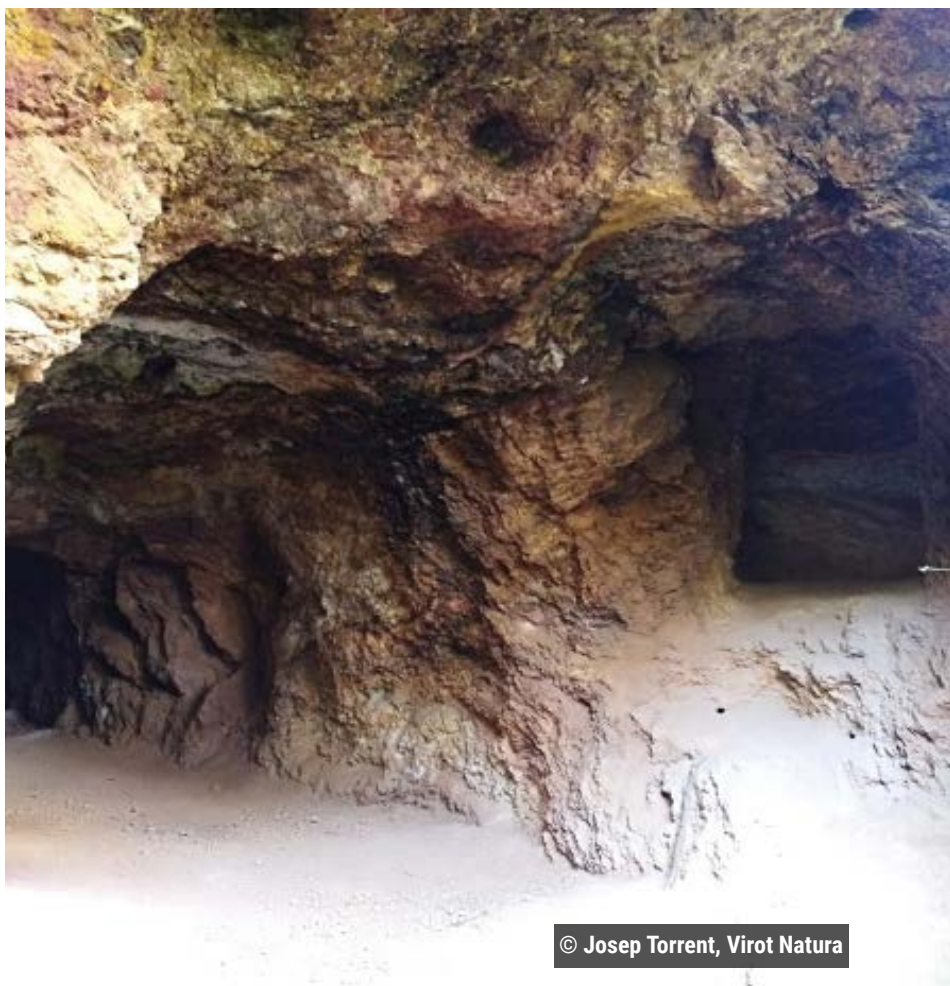
Distància: 10 km

Informació i reserves: [Virot Natura](#)

Dificultat: mitjana

Preu: gratuït

Itinerari que surt del poble de Gavà, des d'on anirem descobrint la relació de l'ésser humà amb un mineral, la variscita, i caminarem fins a les coves de Rocabruna per conèixer la història de la mineria i del ferro en aquesta zona.



© Josep Torrent, Virot Natura





GARRAF  
EG

25 maig (DEP)

## Excursió amb caiac al cap dels Grills

**Lloc de trobada:** Nootka Kayak & Sup. Passeig Marítim, 80,  
Platja de les Anquines (Sitges)

**Informació i reserves:** Nootka Kayak & Sup | **Horari:** de 16 h a 18 h

Excursió durant la qual descobrirem els millors racons de Sitges a la zona de l'Espai Natural dels Colls. Navegarem per un tram de costa que es caracteritza pel seu aspecte rocós format per penya-segats de pedra calcària de poca alçada. Aquesta zona, anomenada els Colls-Miralpeix, està poblada de pi blanc, margalló (única palmera europea autòctona i protegida), romaní i atzavara. Farem una parada a la platja de l'Home Mort, on ens banyarem.

Aquesta excursió no requereix experiència prèvia. Abans d'entrar a l'aigua, us ensenyarem la tècnica bàsica de paleig.

Utilitzem *open caiacs* dobles perquè són segurs, estables i fàcils de manejar.





GARRAF  
EG

25 maig (DEP)

## Descobrim la fauna marina de la costa del Garraf

Lloc de trobada: [Port de Sitges - Aiguadolç](#)

Horari: de 9 h a 12 h

Edat: a partir de 10 anys

Informació i reserves: [Associació Cetàcea](#)

Sortida científica d'albirament de fauna marina (aus marines, tonyines, peixos lluna, tortugues marines, dofins, etc.) en velar per les costes del Garraf amb l'equip d'experts de l'Associació Cetàcea. Podrem veure com estudien les aus marines, els diferents cetacis i el medi marí.



© Abraham Mas, Associació Cetàcea



GARRAF  
EG

9 març, 6 abril,  
4 maig,  
25 maig (DEP),  
1 juny, 7 set., 5 oct.

## Sortida amb *open caiac* als Colls

Lloc de trobada: [Roc Roi](#)

Horari: d'11 h a 14 h

Informació i reserves: [Roc Roi](#)

Preu: adults, 20 €; infants d'entre  
7 i 12 anys, 15 €; infants d'entre  
4 i 6 anys, gratuït

L'activitat es realitza en *open caiac*, que són caiacs insubmergibles amb gran estabilitat que ens permetran navegar des d'un primer moment amb total seguretat i gaudir de l'entorn mentre adquirim una tècnica adequada. Utilitzarem caiacs dobles i triples (2 adults + 1 infant). Gràcies a aquesta navegació, podrem veure des del mar la fauna, la flora i els penya-segats que caracteritzen la zona de l'espai natural dels Colls-Miralpeix.





FOIX  
EG

3 març

## El fondo de Sant Llorenç: la font i el forn de calç

**Lloc de trobada:** Centre d'Informació del Castell de Penyafort

**Horari:** d'11 h a 13.30 h

**Distància:** 5 km

**Dificultat:** baixa

**Informació i reserves:** Quatre Passes

Itinerari guiat des del castell de Penyafort fins a la fondalada de Sant Llorenç. Ens acostarem a un forn de calç restaurat per tal de conèixer les antigues feines dels calciners. Al voltant de la font de Sant Llorenç, podrem descobrir la flora i la fauna d'aquest espai natural protegit.



© Quatre Passes



GARRAF  
EG

29 març, 11 maig,  
14 i 15 setembre,  
12 i 13 octubre

## D'excursió pel sistema solar al Parc del Garraf

Lloc de trobada: Observatori  
Astronòmic del Parc del Garraf

Edat: a partir de 4 anys

Distància: 3 km Dificultat: baixa

Horari: 29 de març i 12 d'octubre, de 17 h a 18.30 h; 11 de maig,  
de 18 h a 19.30 h; 14 de setembre, de 17.45 h a 19.15 h;  
15 de setembre i 13 d'octubre, de 10 h a 11.30 h

Informació i reserves: Observatori Astronòmic del Garraf

Prenent com a centre del sistema solar l'Observatori Astronòmic del Parc del Garraf, situarem al seu voltant una representació a escala dels principals planetes. Desplaçant-nos, prendrem consciència de l'espai interplanetari i de com es veuen el Sol i els planetes des de qualsevol altre. Caminant a raó d'un milió de quilòmetres a cada passa, també gaudirem del magnífic entorn natural que ens ofereix el Garraf.



# Visites guiades o teatralitzades



OLÈRDOLA  
VT

17 març, 14 abril,  
5 maig,  
15 setembre

## Guisla, la remeiera d'Olèrdola

Lloc de trobada: conjunt monumental d'Olèrdola (Aula Taller)

Horari: d'11 h a 12.30 h

Informació i reserves: Via Penedès

La Guisla va néixer a Olèrdola l'any 1003. De ben petita, la seva mare li va ensenyar com donar remei a moltes de les malalties dels seus conciutadans amb les plantes i les herbes que recol·lectava al bosc. La seva picardia us ensenyarà els secrets antics de les plantes remeieres. Al final de l'activitat farem una manualitat, que ens endurem de record.



© Via Penedès



GARRAF  
VG

27 gener, 10 febrer,  
24 febrer, 9 març,  
23 març, 6 abril  
25 maig (DEP),

## Els cavalls al Parc

**Lloc de trobada:** en funció de la localització dels cavalls. La guia informarà els participants per determinar el lloc de trobada

**Horari:** d'11 h a 13 h

**Preu:** 15 €

**Informació i reserves:** Fundació Miranda

L'activitat consisteix en una presentació de la Fundació Miranda i en una passejada guiada per anar a trobar els cavalls lliures a les pastures del bosc. Passarem un matí en plena natura per conèixer la importància que té per a la biodiversitat i per a la prevenció del foc la presència dels cavalls lliures al Parc del Garraf.

Generalment, la passejada no supera els 5 quilòmetres i els desnivells són força accessibles per a tota mena de públic.





OLÈRDOLA  
VG

8 juny,  
9 novembre

## El pla dels Albats: on la pedra pren forma de cos humà

Lloc de trobada: [conjunt monumental d'Olèrdola](#)

Horari: d'11 h a 13.30 h

Informació i reserves: [Via Penedès](#)

A la muntanya d'Olèrdola, als nostres peus, la pedra pren forma de cos humà: més d'un centenar de tombes, moltes de nens i nadons, s'obren a la roca calcària. Es tracta d'un espai inquietant que evoca el temps medieval, quan la gent vivia i treballava sobre les tombes. Us volem apropar a un barri d'una de les ciutats medievals més importants de l'alta edat mitjana a Catalunya. Les excavacions dels darrers anys a l'església de Santa Maria han tret a la llum tombes, un celler i fins i tot un mil·liari romà.



© Via Penedès





GARRAF  
VG

24 febrer,  
28 setembre

## La mort a la prehistòria

Lloc de trobada: [Masia de Can Sadurní](#)

Horari: de 9 h a 12 h

Distància: 5 km

Dificultat: mitjana

Informació i reserves: CIPAG

Es tracta d'un itinerari circular d'uns 5 quilòmetres que ens permet conèixer tres escenaris on es dugueren a terme diferents rituals d'enterrament durant la prehistòria. Al llarg del recorregut podrem visitar les coves de Can Sadurní i Can Figueres, i el dolmen d'Ardenya. Cal portar calçat adequat per caminar per muntanya, aigua i una lot.





GARRAF  
EG

30 juny,  
7 juliol

## El meravellós món de la vida marina del Garraf

**Lloc de trobada:** parc de Terramar, Sitges

**Horari:** d'11 h a 13 h

**Edat:** a partir de 3 anys

**Preu:** vegeu la informació comuna

**Dificultat:** molt baixa

**Informació i reserves:** Associació Edulis

Amb els monitors d'Edulis, descobrirem la vida marina que tenim a les nostres costes. Sortirem del parc de Terramar de Sitges i anirem a la platja per observar i recollir organismes marins. Per acabar, us recomanem que visiteu el Centre d'Estudis del Mar de Sitges, on podreu veure l'exposició «Espai marí Costes del Garraf» i un audiovisual sobre la *Posidonia oceanica*: «Experiència posidònia».



© Sofia Paricio

# Activitats familiars





GARRAF  
AF

28 gener, 4 febrer

## Descobrim l'àliga cuabarrada amb els més menuts

Lloc de trobada: [La Pleta](#) | Edat: a partir de 4 anys

Horari: d'11 h a 13 h | Dificultat: molt baixa (apta per a cotxets)

Informació i reserves: [Associació Edulis](#)

Taller i gimcana sobre l'àliga perdiguera. Després de veure el vídeo del programa de seguiment de l'àliga, es farà una gimcana a l'exterior de la Pleta. L'activitat es complementa amb l'elaboració d'una màscara amb el perfil de l'àliga.



© Edulis



FOIX  
AF

4 febrer,  
13 octubre

## Gimcana en família a Castellet

Lloc de trobada: [Punt d'Informació de Castellet](#)

Horari: d'11 h a 13 h

Distància: 2 km

Edat: a partir de 5 anys

Dificultat: baixa

Informació i reserves: [Quatre Passes](#)

Diverses proves i jocs amagats pel poble de Castellet i el seu entorn us faran descobrir quines plantes, ocells i altres animals viuen al voltant del pantà i el Parc del Foix. Orienteu bé el mapa i les trobareu!





OLÈRDOLA  
AF

7 abril, 11 maig,  
21 setembre,  
20 octubre

## La gimcana del Parc d'Olèrdola: l'estrany viatger i el seu mapa

**Lloc de trobada:** conjunt monumental d'Olèrdola (Aula Taller)

**Horari:** d'11 h a 12.30 h

**Distància:** 1 km

**Dificultat:** molt baixa

**Informació i reserves:** Via Penedès

**Edat:** a partir de 5 anys

Un estrany viatger vingut d'orient va ser el primer a estudiar els secrets de les muntanyes d'Olèrdola fa molt de temps. Els nostres historiadors han trobat l'antic mapa que va dibuixar i ara ens disposem a trobar el seu secret més ben amagat. Veniu a seguir una aventura: ens endinsarem al Parc per intentar superar les nombroses trampes que l'antic viatger va deixar preparades per amagar el seu secret.



© Via Penedès



FOIX  
AF

7 abril,  
10 novembre

## La meva llibreta de natura

**Lloc de trobada:** Centre d'Informació del Castell de Penyafort

**Horari:** d'11 h a 13.30 h

**Distància:** 4,5 km

**Edat:** a partir de 5 anys

**Dificultat:** baixa

**Informació i reserves:** Quatre Passes

Ruta de natura amb els menuts de casa en què ens farem una llibreta de camp per anotar tot allò que anem descobrint al llarg del camí. Passarem entre vinyes i boscos, i buscarem fruits, fulles i rastres dels animals que hi viuen.





FOIX  
AF

24 maig (DEP)

## Dia Europeu dels Parcs – Les olors del bosc. El Parc del Foix

Lloc de trobada: Molí del Foix. Centre d'interpretació històrica i natural

Horari: de 18 h a 19.30 h

Informació i reserves: Quatre Passes

Taller per descobrir i conèixer les principals plantes aromàtiques que podem trobar a l'entorn natural, com el romaní, l'espígol i la farigola. Durant l'activitat, els participants es faran una manualitat d'ambientador natural que es podran emportar a casa.

Imprescindible inscripció prèvia a [info@quatrepasses.cat](mailto:info@quatrepasses.cat)







GARRAF  
AF

25 maig (DEP)

## Dia Europeu dels Parcs – Taller «Animals de sang freda: amfibis i rèptils»

Lloc de trobada: [La Pleta](#). Oficina d'Informació del Parc

Horari: d'11 h a 13 h

Informació i reserves: [Edulis](#)

Taller participatiu per a tota la família en què, mitjançant la manipulació d'animals vius, els participants descobriran què mengen, on viuen i quines característiques i necessitats tenen. Podrem tocar els animals i agafar-los. Observarem amfibis i rèptils com granotes, tortugues, pitons, iguanes, llangardaixos, etc.





GARRAF  
AF

25 maig (DEP)

## Dia Europeu dels Parcs – Taller «Petits animalons»

Lloc de trobada: Parc de Terramar. Sitges

Horari: de 17 h a 18.30 h

Informació i reserves: Associació Edulis

Taller participatiu per a tota la família. Amb la manipulació d'animals vius, descobrirem el problema de la fauna invasora. Tocarem animals al·lòctons, com ara tortugues de Florida, xinxilles, llangardaixos... normalment adquirits com a animals de companyia.



© Edulis

# Activitats familiars



GARRAF  
AF

29 juny

## Descobrim la vida del Parc del Garraf amb els més menuts

Lloc de trobada: [La Pleta](#)

Edat: a partir de 3 anys

Horari: d'11 h a 13 h

Dificultat: molt baixa (parcialment adaptada per a cadira i cotxets)

Distància: 1,5 km

Informació i reserves: Associació Edulis

Gimcana de pistes per descobrir la fauna i la flora del Garraf que podeu fer amb els més menuts de la família. Es farà a l'itinerari botànic de la Pleta.





FOIX  
AF  
6 juliol

## Passejada al capvespre pels voltants del castell de Penyafort

Lloc de trobada: [Centre d'Informació del castell de Penyafort](#)

Horari: de 19 h a 21.30 h

Informació i reserves: Quatre Passes

Itinerari guiat des del castell de Penyafort fins a la fondalada i la font de Sant Llorenç. Al llarg de la passejada, podrem descobrir la fauna que es desperta quan es pon el sol, els ratpenats o altres mamífers d'hàbits nocturns.



© Quatre Passes



OLÈRDOLA  
AF

23, 24 i 30 novembre,  
1, 7, 8 i 15 desembre

## Els tions han arribat al bosc d'Olèrdola

**Lloc de trobada:** conjunt monumental d'Olèrdola (Aula Taller)

**Horari:** d'11 h a 12.30 h

**Dificultat:** baixa

**Distància:** 3 km

**Edat:** a partir de 4 anys

**Informació i reserves:** Via Penedès

Voleu introduir els infants en la màgia del tió? Farem un breu recorregut pel bosc exterior del conjunt monumental (de dificultat molt baixa), en el qual en coneixerem l'origen i seguirem els rastres i les pistes que deixen els tions pel bosc. Veurem de quines plantes s'alimenten durant tot l'any i on s'amaguen. Un cop acabat el recorregut, els nens i nenes faran una manualitat per crear-se un tió a partir d'un tap de suro, que podran penjar a l'arbre de Nadal. Opcionalment, un cop acabada la manualitat, els infants que ho desitgin podran anar a buscar el seu tió «de veritat» per endur-se'l a casa.



© Via Penedès

# Tallers i activitats guiades



GARRAF  
AG

18 maig  
FOIX 15 juny

## Els sons de la nit: l'altre costat de la llegenda

**Lloc de trobada:** Aparcament de Jafre (18 maig)  
Punt d'Informació de Castellet (15 juny)

**Horari:** de 20.30 h a 22 h

**Informació i reserves:** Àrea Ambiental

Heu sentit mai com criden els ratpenats? Sabeu que els seus crits són ultrasònics? La passejada us permetrà sentir els crits d'aquests desconeguts mamífers nocturns i conèixer les seves singulars característiques.



© Emilio Valbuena



GARRAF  
AG

24 maig (DEP)

## Dia Europeu dels Parcs – El cel en altres parcs naturals del món

**Lloc de trobada:** Observatori Astronòmic del Parc del Garraf

**Horari:** de 21.30 h a 22.30 h  
i de 22.45 h a 23.45 h

**Preu:** gratuït (Dia Europeu dels  
Parcs)

**Informació i reserves:** Observatori Astronòmic del Parc del Garraf

Us convidem a conèixer el cel d'altres parcs naturals del món. L'activitat es divideix en dues parts. A la primera, farem la sessió al planetari, des d'on ens traslladarem a altres parcs naturals del món gràcies al planetari digital, en el qual veurem, no només els astres, sinó també el seu moviment. A continuació, farem l'observació del cel, si el temps ho permet, amb el telescopi de la cúpula. En cas contrari, es pujarà a la sala de control per gaudir d'imatges i vídeos gravats de diferents astres.







GARRAF  
AG

25 maig (DEP)

## Dia Europeu dels Parcs – Observant la fauna marina de la costa del Garraf

**Lloc de trobada:** s'enviarà localització a les persones inscrites

**Horari:** de 9 h a 12 h

**Preu:** gratuït

**Informació i reserves:** Associació Cetàcea

Activitat dirigida a descobrir i conèixer la fauna marina del Parc del Garraf a través de l'observació d'aus marines i cetacis des de terra. L'activitat es podrà dur a terme només si les condicions meteorològiques ho permeten. La possible observació de cetacis quedarà afectada per l'estat de la mar. És recomanable portar prismàtics.





OLERDOLA  
AG

26 maig (DEP)

## Dia Europeu dels Parcs – Vols conèixer els mamífers més petits del Parc d'Olèrdola?

**Lloc de trobada:** [Aula taller del conjunt monumental d'Olèrdola](#)

**Horari:** de 11 h a 13.30 h

**Informació i reserves:** Via Penedès

Tots coneixeu el senglar, la guineu, el cabirol o el conill, però coneixeu la musaranya, el talp, o el ratolí de bosc? Són els mamífers més petits del món i sovint passen desapercebuts, tot i que també habiten els nostres parcs. Les petites i astutes criatures nocturnes són micromamífers molt difícils de seguir i fotografiar. Als científics els costa molt saber d'ells, per això els volem conèixer indirectament. L'única manera és estudiar-ne els esquelets, i aquests es troben en les restes de menjar no digerides que regurgiten els seus depredadors naturals: els mussols, els xots, les òlibes.

Veniu a explorar els hàbitats on viuen els micromamífers fem un tomb pel Parc d'Olèrdola, després ens convertirem en autèntics detectius per un dia al laboratori, per cercar els esquelets, analitzar-los i desxifrar els secrets de diferents espècies.





GARRAF  
AG

3 juny, 16 agost,  
7 i 12 setembre,  
11 i 31 d'octubre

## Les plantes tòxiques del Garraf

Lloc de trobada: [Masia La Fassina](#)

Horari: de 10 h a 13 h

Informació i reserves: La Fassina de Jafre, SCCL

L'objectiu de l'activitat és conèixer la flora tòxica del Garraf, així com la influència d'aquestes plantes en la història de la bruixeria a Catalunya i en la nostra cultura en general. Amb el suport gràfic d'una presentació en Power-Point, farem un recorregut pels voltants de la Fassina per anar descobrint algunes d'aquestes plantes fascinants.





GARRAF  
AG

28 setembre

## Dia dels Ratpenats. Els ratpenats: ciència i mite

**Lloc de trobada:** Observatori Astronòmic del Garraf

**Preu:** joves i adults de 12 a 65 anys, 5 €; infants d'entre 6 i 12 anys, majors de 65 anys i famílies nombroses i monoparentals, 4 €

**Horari:** de 18 h a 22 h

**Edat:** a partir de 5 anys

**Informació i reserves:** Àrea Ambiental

**Dificultat:** baixa

Els ratpenats són uns grans desconeguts per a la majoria de la gent. Sabeu que al món n'hi ha més de 1.470 espècies diferents? L'activitat us introduirà al món dels ratpenats amb la projecció de continguts audiovisuals i explicacions.

A continuació, caminarem i podrem observar individus de la colònia de l'avenc de l'Esquerrà.



© Marc López-Roig

# Punts de trobada




- 1** Oficina del Parc del Garraf i del Parc d'Olèrdola. La Pleta (Sitges)
- 2** Escola de Natura Can Grau i Observatori Astronòmic del Parc del Garraf (Olivella)
- 3** Granja Escola Can Pere de la Plana (Sant Pere de Ribes)
- 4** Punt d'Informació la Sala (Olivella)
- 5** Centre d'Activitats Ambientals Cal Ganxo (Castelldefels)
- 6** Conjunt monumental d'Olèrdola
- 7** Centre d'Informació del Castell de Penyafort (Santa Margarida i els Monjos)
- 8** Punt d'Informació de Castellet (Castellet i la Gornal)
- 9** Parc de Terramar (Sitges)
- 10** Estació de Renfe al poble de Garraf
- 11** Aparcament de Jafre (Olivella)
- 12** Masia de Can Sadurní (Begues)
- 13** Club Nàutic Garraf
- 14** Roc Roi: platja de Ribes Roges – moll de Ponent (Vilanova i la Geltrú)
- 15** Nootka Kayak & Sup: platja de les Anquines (Sitges)
- 16** Ermita de Bruguers
- 17** Parc Arqueològic de les Mines de Gavà
- 18** Estació de Renfe de l'Arboç
- 19** Masia la Fassina

# Informació i reserves



## Àrea Ambiental

Tel. 646 955 889   
[serracobo@areambiental.com](mailto:serracobo@areambiental.com)

## Associació Cetàcea

[info@associaciocetacea.org](mailto:info@associaciocetacea.org)  
[www.associaciocetacea.org](http://www.associaciocetacea.org)

## Associació Edulis

Tel. 630 678 885   
[edulis@edulis.cat](mailto:edulis@edulis.cat)  
[www.edulis.cat](http://www.edulis.cat)

## CIPAG (Cova de Can Sadurní)

Tel. 627 766 025  
[covacansadurni@gmail.com](mailto:covacansadurni@gmail.com)

## Club Nàutic Garraf

Tel. 936 320 013  
[info@clubnauticgarraf.com](mailto:info@clubnauticgarraf.com)


## Fundació Miranda

[fundacio@fundaciomiranda.org](mailto:fundacio@fundaciomiranda.org)  
[www.fundaciomiranda.org](http://www.fundaciomiranda.org)

## Fundesplai

Tel. 935 511 506 i 627 948 069   
[rmarcos@fundesplai.org](mailto:rmarcos@fundesplai.org)  
[www.fundesplai.org](http://www.fundesplai.org)

## Granja Escola Can Pere de la Plana

Tel. 938 960 827 i 636 501 728   
[p.garrafc.canpere@diba.cat](mailto:p.garrafc.canpere@diba.cat)  
[www.canpere.cat](http://www.canpere.cat)

## Masia la Fassina

Tel. 637 775 894  
[pilar@fassinadejafre.com](mailto:pilar@fassinadejafre.com)  
[www.fassinadejafre.com](http://www.fassinadejafre.com)

## Nootka Kayak & Sup

Tel. 938 100 256 i 609 252 412  
[info@nootka-kayak.com](mailto:info@nootka-kayak.com)  
[nootka-kayak.com/](http://nootka-kayak.com/)

# Informació i reserves



## **Observatori Astronòmic del Parc del Garraf**

Tel. 685 233 575

[garraf@planetari.cat](mailto:garraf@planetari.cat)

[www.planetari.cat/garraf](http://www.planetari.cat/garraf)

## **Quatre Passes, serveis ambientals**

Tel. 687 523 918 

[info@quatrepasses.cat](mailto:info@quatrepasses.cat)

[www.quatrepasses.cat](http://www.quatrepasses.cat)

## **Roc Roi**

Tel. 938 160 351

[bcn@rocroi.com](mailto:bcn@rocroi.com)

[www.rocroi.com](http://www.rocroi.com)

## **Via Penedès**

Tel. 938 172 868

[info@viapenedes.com](mailto:info@viapenedes.com)

[www.viapenedes.com](http://www.viapenedes.com)

## **Virotnatura**

Tel. 678 762 826

[virotnatura.org](mailto:virotnatura.org)

[www.virotnatura.org](http://www.virotnatura.org)



© Can Grau



Més passejades a la Xarxa de Parcs Naturals



Opineu sobre els parcs

### Xarxa de Parcs Naturals de la Diputació de Barcelona

Parc del Castell de Montesquiu, Espai Natural de les Guilleries-Savassona, Parc Natural del Montseny, Sant Miquel del Fai, Parc Natural de Sant Llorenç del Munt i l'Obac, Parc del Montnegre i el Corredor, Parc de la Serralada Litoral, Parc de la Serralada de Marina, Parc Fluvial del Besòs, Parc Natural de la Serra de Collserola, Parc Agrari del Baix Llobregat, Parc del Garraf, Parc d'Olèrdola i Parc del Foix



**Diputació  
Barcelona**

*Xarxa de Parcs Naturals*

### Gerència de Serveis d'Espais Naturals

Comte d'Urgell, 187. 08036 Barcelona

Tel. 934 022 428

xarxaparc@diba.cat · parc.diba.cat