



LOCUBET

Coneguem els artròpodes, insectes, miriàpodes, crustacis i mol·luscs



Etaiat de primavera - Esteve Roig i Campans



Exposició: Insectes

Imatges de Marta Goula i Albert Masó


del 6 al 29 de març
al Museu Arxiu de Vilassar
Dissabtes de 18 a 20.30 i
diumenges de 12 a 14 h.

Divendres, **6 de març**
de 2020 a les 20 h.
Conferència inaugural: Insectes i plantes es necessiten, per què?
a càrrec del Dr. Juli Pujade, Facultat de Biologia de la Universitat de Barcelona

MUSEU ARXIU DE VILASSAR

Ajuntament Vilassar de Dalt

Exposicions



Centre de Documentació
Del Parc de la Serralada Litoral

Memòria d'actuació 2020
Propostes d'actuació 2021

Memòria d'actuació del Centre Documentació (CD) 2020

A continuació es detallen les actuacions usos, activitats i organització del Centre de Documentació (CD) del Parc Serralada Litoral (PSL) en seu al Museu Arxiu de Vilassar de Dalt durant el 2020. La memòria s'ha redactat sota els criteris de redacció subministrats per part l'Unitat Programació Pedagògica i Divulgativa de l'Àrea d'Espais Naturals de la Diputació de Barcelona.

1. Tasques relacionades amb el manteniment i aplicació de la Base de Dades :

L'any 2013 es va iniciar el canvi de programari per a la ressenya documental. Va iniciar-se la migració del programa Knosys substituït pel AGD (Arxiu General Documents), un programa en entorn web que té com a objectiu la unificació dels sistemes de classificació de tots els centres de documentació de la Xarxa de Parcs. Durant el 2016 es va començar a fer la migració al AGD i l'any 2017 ha estat el any de la consolidació del Koha que es un sistema obert i via web que te idea de quedar-se durant anys en els Centres de Documentació com a programa per classificar els documents i que estiguin per a la seva consulta en el catàleg col·lectiu. El any 2020 ha crescut en uns 40 documents entrats en el programa estàndard de la xarxa de Centres de Documentació de la xarxa de parcs de la diputació de Barcelona tenint un total de 1348 documents catalogats i que es poden consultar en el catàleg col·lectiu : <http://cataleg.parcs.diba.cat/>.

2. Taula dels Documents de la Base de Dades :

total de documents de la Base de Dades Koha	1408		
Tipologia dels documents de la Base de Dades	Tipus	Nº	%
	Llibres	742	55
	Tesis	196	12
	Dvd-cd	39	3
	Revistes	62	5
	Opuscles	155	11
	Articles	194	14
Nombre de registres entrats durant l'any 2019	20		
Tipologia dels documents de la Base de Dades	Tipus	Nº	%
	Llibres	38	99
	Tesis	2	1

Totes aquestes entrades s'han introduït seguint la classificació decimal universal pròpia del sistema de biblioteques que es el sistema d'ordenació en els prestatges que es fa servir en el CD.

3.Mitjans tècnics i humans :

El centre documentació del Parc de la Serralada Litoral esta al càrrec d'en Toni Marí . El Centre de documentació te accés al recursos tècnics del Museu-Arxiu així com a la sala de conferencies. També es disposa d'un ordinador i impressora per us dels usuaris del centre de documentació així com per us tècnic.

Horari d'atenció al públic : Dimecres de 17 a 21 hores i mesos de juliol i agost tancat

Aquest any amb motiu de la Pandèmia se ha ates preferentment digitalment i quant les normes ho en permès presencial amb totes les normes de seguretat.

4.Consultes i tipologia de les consultes ateses :

Aquesta és la relació de consultes ateses i activitats que ha col·laborat - organitzat des del Centre de Documentació . Els colors indicant la consulta per trimestres, el color groc son les consultes del segon i tercer trimestre :

Procedència Usuari/@s	Tema	Numero	Tipus activitat
Diverses localitats	Exposició "Insectes"	10	Activitats al CD
Diverses localitats	Xerrada inaugural de l'exposició "Insectes"	73	Activitats al CD
Diverses localitats	Sortida "Ruta Prehistòrica"	63	Activitats al CD
Diverses localitats	Coneixia el Centre de Documentació	16	Presencial
Cabrils	Invertebrats del PSL	4	Presencial
Vilassar de Dalt	Activitat "Super Lectors" Biblioteca de Vilassar D.	2	Presencial
Vilassar de Dalt	Consulta doc medi ambiental de la SL	2	Presencial
Arenys de Mar	Botànica PSL	4	Correu electrònic
Badalona	Consulta sortida per conèixer les abelles	1	Correu electrònic
Vilassar de Dalt	Activitat "Super Lectors" Biblioteca de Vilassar D.	6	Correu electrònic
Premia de Mar	Ruta de Sant Mateu	2	Correu electrònic
Varis	Consulta Topònim " balco de la pedrera" <u>Premia D.</u>	14	Correu electrònic
Vilassar de Dalt	Consulta doc medi ambiental de la SL	6	Correu electrònic
El Masnou	Consulta rutes per el parc	2	Correu electrònic
Diverses localitats	Exposició "Insectes"	119	Activitats al CD
Teià	Inauguració Exposició del PSL	15	Activitat al CD
Mataró	Recursos conca del Besos	6	Correu electrònic
Vilassar de Mar	Consulta ornitologia i caixes niu	2	Correu electrònic
Cabrils	Consulta Avis de abocaments i que fer	2	Correu electrònic
Santa Maria Martorelles	Consulta Guies de fauna	1	Correu electrònic

Granollers	Consulta bibliografia PSL	4	Correu electrònic
Vilassar de Dalt	Consultes ornitològiques	8	Correu electrònic
Montornès del Vallès	Consulta geologia	2	Correu electrònic
Barcelona	Consulta Telègraf de Montornès del Vallès	2	Correu electrònic
Santa Maria Martorelles	Consulta papallones	1	Correu electrònic
Vilassar de Mar	Consulta sobre insectes	3	Correu electrònic
Cabrera de Mar	Consulta Jaciments iberes al PSL	2	Correu electrònic
Mataró	Consulta sobre aràcnids	2	Correu electrònic
Cabrils	Invertebrats del PSL	6	Presencial
Mataró	Recursos conca del Besos	2	Presencial
Vilassa de Dalt	Bibliografia sobre Insectes	2	Presencial
Vilassar de Mar	Conèixer el Centre de Documentació	4	Presencial
Cabrils	Invertebrats del PSL	8	Presencial
Vilassar de Dalt	Bibliografia sobre Insectes	4	Presencial
Vilassar de Dalt	Consulta doc medi ambiental de la SL	1	Presencial
Premia de Mar	Rutes de botànica per el PSL	4	Presencial
Vilassar de Dalt	Consulta ornitològica	1	Presencial
Premia de Mar	Consulta cartografia del PSL	3	Presencial
Cabrils	Consulta botànica del PSL	2	Presencial
Vilassar de Dalt	Consulta niu vespa asiàtica	2	Correu electrònic
Argentona	Consulta sobre insectes	2	Correu electrònic
Vidrieres	Consulta sobre amfibis	2	Correu electrònic
Mataró	Consulta cartografia del PSL	1	Correu electrònic

Comparació del usos totals amb els darrers anys + **les dades i la repartició d' activitats del any 2020** :

Usuaris per anys	2007	7
Total : 4883 usuaris	2008	11
	2009	68
	2010	350
	2011	501
	2012	412
	2013	425
	2014	422

	2015	336
	2016	472
	2017	486
	2018	490
	2019	485
	2020	418
Per activitats 2020	Consultes en el Centre de Documentació	61
	Consultes correu electrònic	77
	Xerrades e exposicions realitzades en el CD (3) *1	265
	Xerrades realitzades en biblioteques i equipaments (1) *2	15

5. activitats durant l'any 2020:

Durant el 2020 des del Centre de Documentació es va continuar la línia iniciada el any 2010 de donar a conèixer el fons documental i el equipament als usuaris del parc mitjançar xerrades , sortides i exposicions .

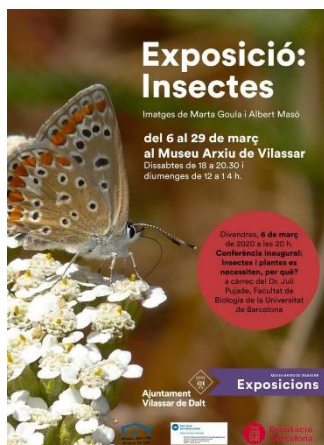
Aquest any se han fer les següents activitats i quanta gent a participat :

Xerrades o recolzament a Xerrades realitzades al CD / Museu Arxiu	Usuaris
Xerrada inaugural Insectes	73
Exposició Insectes	129
Sortida ruta prehistòrica	63
Totals	265

Xerrades realitzades en biblioteques i altres equipaments	Usuaris
<u>Xerrada Inaugural a Teia amb motiu de la exposició del Parc de la Serralada Litoral</u>	15
Totals	15

6. Descripció de les activitats durant l'any 2020:

El any dels insectes



El 2020 va ser el any dels invertebrats i més en concretament dels insectes per que van aprofitar una increïble exposició de la Marta Goula amb la col·laboració del Albert Masó on s'explicava a traves de les fotografies com son els insectes

El dia de la inauguració el doctor amb biologia Juli Pujades ens va parlar sobre Insectes i plantes i per que es necessiten i van venir 79 persones a sentir parlar sobre un tema que en un principi no te que genera interès i es va demostrar lo contrari amb la seva presència

La pandèmia va arribar i després d'una setmana exposant les fotografies es va tancar...però el juliol li van donar una altra oportunitat i va ser un èxit de públic e interès

Tot aquest interès i també totes les consultes que van rebre al CD ens va portar a proposar a la gent un projecte de ciència ciutadana que es va anomenar : **Col·lecció virtual d'insectes i altres artròpodes del Parc de la Serralada Litoral**

I que van presentar així a les xarxes socials i butlletins informatius :

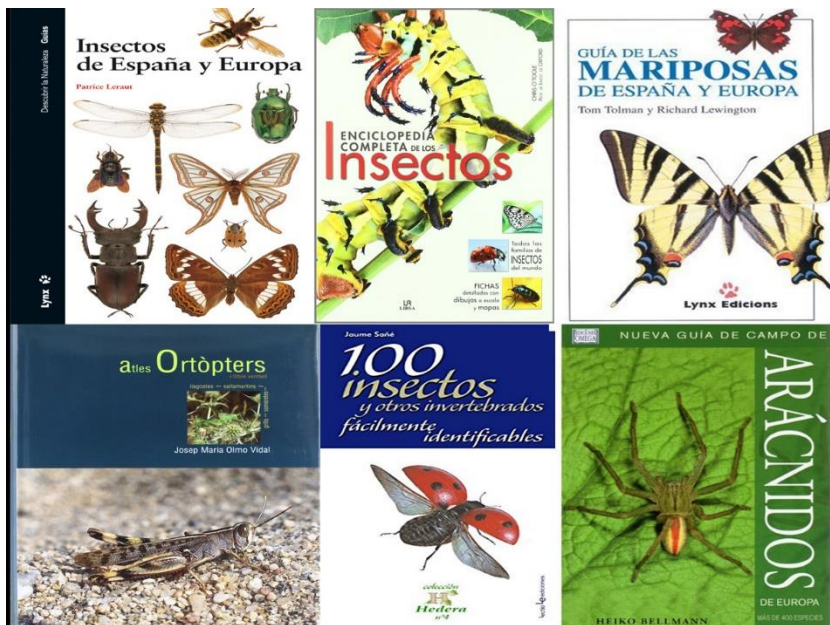
“Bon dia! Des del Centre de Documentació del Parc de la Serralada Litoral ens proposem participar en un projecte molt engrescador de ciència ciutadana: l'elaboració d'una col·lecció virtual d'insectes i altres artròpodes del Parc.

Per fer-ho, haureu d'enviar fotografies dels insectes que trobeu en les vostres sortides i excursions pel Parc... 🦋🐛🐜🐝 Saltamartins, xinxes, libèl·lules, mosques i mosquits, escarabats, papallones i formigues, aranyes, abelles, milpeus... Ens agraden tots!

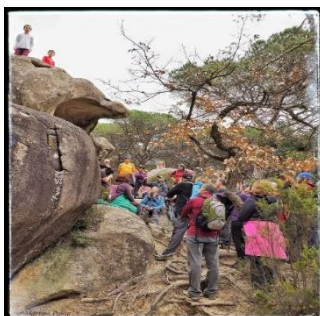
Si esteu interessats a participar-hi, cal que envieu un correu electrònic al Centre de Documentació del Parc de la Serralada Litoral p.slitoral.cdp@diba.cat i us explicarem els detalls d'aquest projecte de ciència ciutadana que té com a objectiu conèixer la biodiversitat i presència d'aquest grup d'animals tan desconegut i alhora tan important per al nostre entorn”

I 13 usuar@s van demostrar el seu interès i ens van fer arribar 101 fotografies que juntament amb les 237 fotos que disposa el parc del fons dels diferents concursos fotogràfics fan que tinguem un fons de 338 fotografies per començar a fer el àlbum virtual i així poder donar a conèixer aquest grup animal els usuar@s del parc i ja sabem que qui coneix entén i preservar

Se incrementat amb mes 30 llibres i documents el fons sobre invertebrats del CD aquest 2020 .Lo que ens dota d'una fons de consulta important per així poder preparar activitats, identificar generes , famílies i espècies presents el parc i donar a conèixer.



A banda de les activitats relacionades amb el món dels invertebrats aquestes van ser les dues activitats on va participar el CD en aquest any de pandèmia :



Diumenge 16/02 el Museu Arxiu de Vilassar amb la col·laboració del Centre de Documentació del Parc van organitzar conjuntament amb la Secció de Muntanya de la Massa un recorregut per la Ruta prehistòrica de La Roca del Vallès.

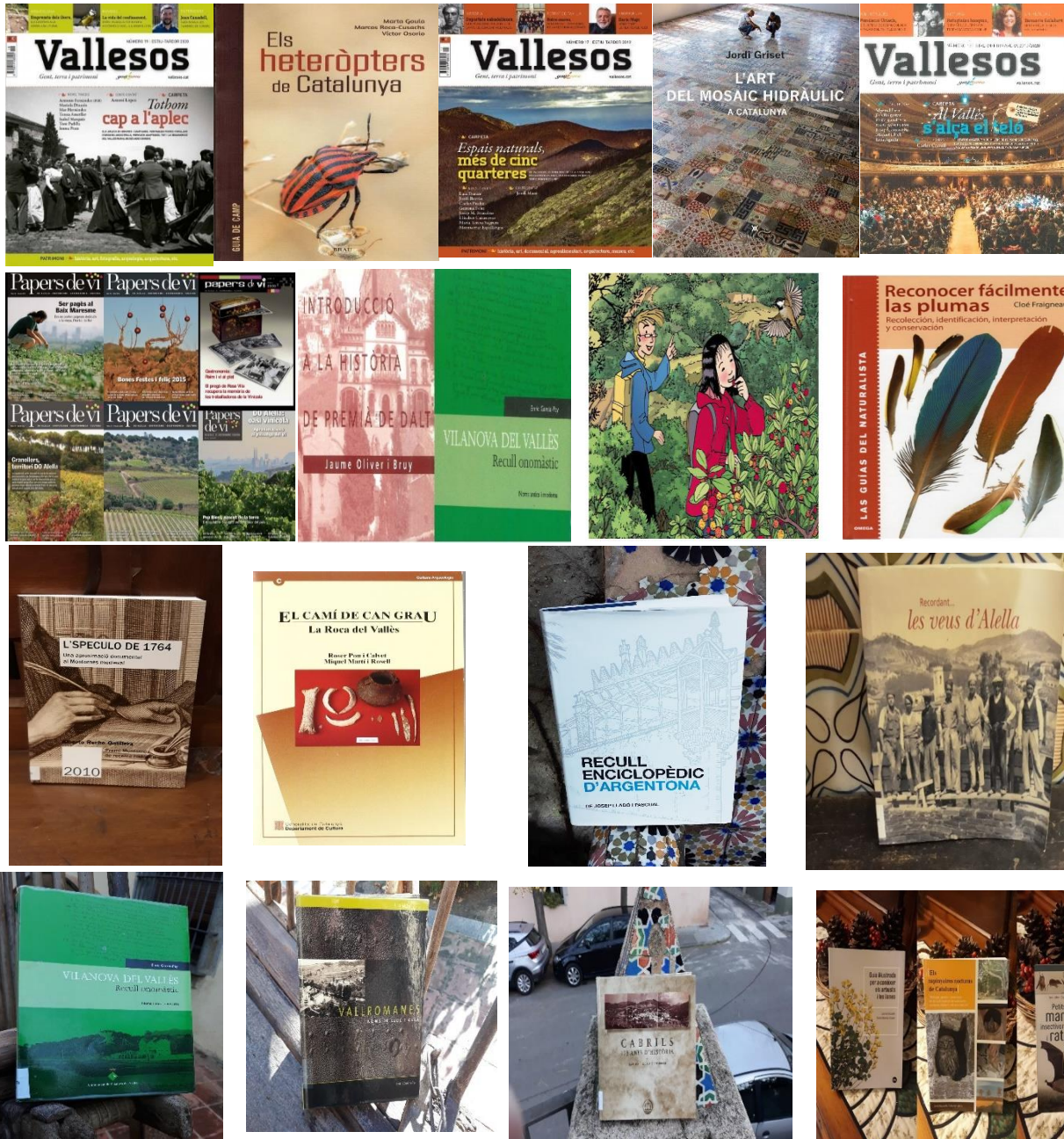


divendres 3/04 a les 20 h es va inaugura a la Casa Municipal de Cultura La Unió de Teià l'exposició itinerant "Parc de la Serralada Litoral" i com a responsable del Centre de Documentació del Parc vaig fer la xerrada inaugural.

Col·laboracions amb es xarxes socials del PSL

Seguint la línia de col·laboració amb les xarxes socials del nostre parc se ha col·laborant amb el Facebook del parc fent una referència bibliogràfica a un llibre present en el fons del CD o be parlant d'algun dels recursos que poden trobar a la xarxa . Així com el Instagram del PSL que va veure la llum el juliol del 2020

Aquí teniu de lo que en parlat durant el 2020 :



Així com també durant els mesos de abril, maig es van publicar una sèrie de posts en recursos a la xarxa on es parlaven de recursos a la xarxa per poder conèixer millor el nostre entorn en moments que no podíem anar el Parc:



Parc de la Serralada Litoral
Magrada aquesta pàgina - 16 d'abril de 2020

Bon dia! Aquesta setmana, el Centre de Documentació del Parc ens recorda que, de la mà de la Xara i en Pau, petits i grans viurem aventures als tres parcs que trobem a la serralada Litoral. Així, descobrirem la bruixa de la pinta d'or al nostre Parc: <https://bit.ly/2K8AX6O>, una noia lbera al Parc de la Serralada de Marina: <https://bit.ly/2VwV28r> o la guerra dels banyarriquers al Parc del Montnegre i el Corredor: <https://bit.ly/2KaAwNy>.

Aquesta col·lecció de contes s'ha editat dins del programa d'educació ambiental de la Xarxa de Parcs Naturals Viu El Parc i cada volum es reparteix entre els escolars de 5è de primària dels municipis de l'espai natural protegit corresponent. En aquest enllaç podeu obtenir i descarregar-vos en tota la col·lecció (12 exemplars, un per a cada parc): <https://parcs.diba.cat/web/educacio-ambiental/la-xara-i-el-pau>. Que en gaudiu molt en família!
Per a consultes i informació: p.sitoral.cdp@diba.cat



SANT BARTOMEU DE CABANYES


Parc de la Serralada Litoral
Magrada aquesta pàgina - 9 d'abril de 2020

Bon dia #joemquedoacasat! Des del Centre de Documentació del Parc de la Serralada Litoral (<https://parcs.diba.cat/web/litoral/centres-de-documentacio>) aquesta setmana ens parlen d'arqueologia, història i blogs.

- Comencem amb el recull que va fer Costa de Barcelona-Maresme dels jaciments arqueològics que es poden visitar, uns quants d'ells situats als municipis del nostre Parc: <https://bit.ly/30N7c2o>.
- Parlant del Maresme, recomanem dos blogs d'arqueologia i història. El primer és "Les muralles d'Illuro" (<https://murallesilluro.blogspot.com>), escrit per Rosa Isabel Carl Llena, llicenciada en Història i Geografia. El segon és "Maresme Medieval" (<https://quimgraupera.blogspot.com>), escrit pel Dr. Quim Graupera.
- A propòsit del Vallès, trobem el jaciment romà de l'època republicana (<http://www.monsoobservans.cat>), una web plena d'història i recursos.
- I, per acabar, recomanem el blog "La brolla d'en Ton" (<http://labroilla.blogspot.com>), en què trobareu tot de rutes i històries relacionades amb el nostre Parc.

Per a consultes i informació: p.sitoral.cdp@diba.cat

Xarxa de Parcs Naturals - Diputació de Barcelona - Barcelona és molt més - Consell Comarcal del Maresme



Vallesos
Gent, terra i patrimoni
NÚMERO 17 ESTIU-TARDOR 2019
www.vallesos.cat

Bon dia! Des del Centre de Documentació del Parc de la Serralada Litoral ens continuem oferint recursos diversos. Així, per exemple...

- Des de la web de la delegació de la Serralada Litoral Central de la Institució Catalana d'Història Natural s'accedeix a la revista Atzavara i consultar tots els seus números en format digital (<http://www.dsic-icfn.cat/atzavara/>).
- Els arbres són una part fonamental del nostre entorn i algun exemplar és tan especial que té una web en la qual es recullen les seves característiques (http://mediambient.gencat.cat/ca/05_ambits_dactuacio/patrimoni_natural/arbres-monumentals/am_arbres_monumentals_fibres/).
- El vi és tota una cultura i gràcies a la Biblioteca Montserrat Roig de Martorelles tenim tot un recull de llibres que ens parlen sobre aquest món (https://bibliotecavirtual.diba.cat/detall-guia/-/detall/7D2o/GUIA_LECTURA/10934/12149012).
- Per acabar, la revista semestral Vallesos - Gent, terra i patrimoni publica en el seu últim número un dossier central sobre els espais protegits (<https://vallesos.cat/17/carpeta/>), entre els quals hi ha l'article "Tresors amagats a la Serralada Litoral", de la Roser Loire, biòloga del nostre Parc.

Per a qualsevol consulta o informació:



Bon dia! Des del Centre de Documentació del Parc de la Serralada Litoral avui ens parlen de la Biblioteca de la Diputació (https://www1.diba.cat/web/llibreria/publicacions_libreria.asp) que ha posat a la nostra disposició més de 1.200 documents en PDF. Aquí teniu una bona llista relacionada amb el nostre Parc i el seu entorn, per exemple, els reculls de ponències de la III i IV Trobada d'Estudiosos de la Serralada Central (Llora i Marina) i Corredor Montnegre:

- Trobada - https://www1.diba.cat/llibreria/IDetail_Publicacions.asp?Opener=Diputacio&ID=45722
- Trobada - https://www1.diba.cat/llibreria/IDetail_Publicacions.asp?Opener=Diputacio&ID=52721
- Trobada - https://www1.diba.cat/llibreria/IDetail_Publicacions.asp?Opener=Diputacio&ID=26223

Descobrirem el patrimoni arquitectònic dels nostres parcs i trobarem informació de la ruta prehistòrica de la Rocca del Vallès i el castell de Sant Vicenç, més conegut com Barriac: https://www1.diba.cat/llibreria/IDetail_Publicacions.asp?Opener=Diputacio&ID=61673

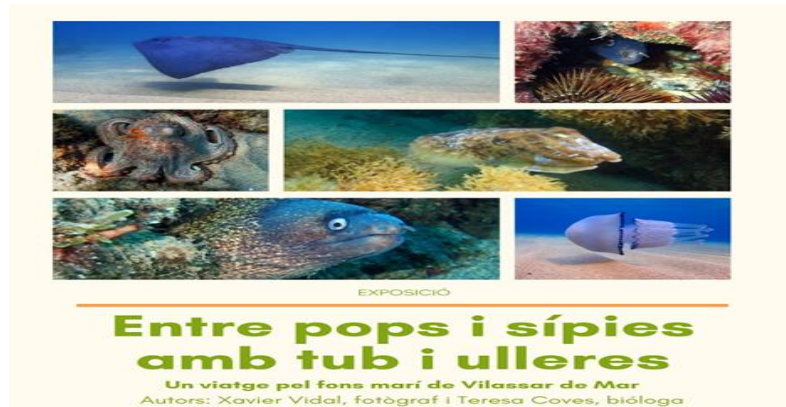
Jaciment ibèric de la muntanya de Sant Vicenç (Martorelles del Vallès i Vallès Oriental): https://www1.diba.cat/llibreria/IDetail_Publicacions.asp?Opener=Diputacio&ID=47345

També podeu recuperar el número de l'antiga revista d'Amics dels Parcs Naturals en què apareix un reportatge sobre el nostre Parc: https://www1.diba.cat/llibreria/IDetail_Publicacions.asp?Opener=Diputacio&ID=43727

Feliç lectura i, com sempre, per a qualsevol consulta o informació: p.sitoral.cdp@diba.cat

Propostes d'actuació 2021

El 2021 va començar amb la pandèmia present en les nostres vides i arrel de les normatives sanitàries el primer trimestre no va permetrà fer activitats i la exposició que teníem prevista al Museu Arxiu amb la col·laboració del CD es va posposar al 2021. Amb aquesta exposició teníem pensat parlar de la interacció entre la Serralada i la costa



Però amb el canvis normatius podem començar a pensar en tornar a muntar activitats i des de el CD tenim previst treballa :

En la 2n edició del projecte de ciència ciutadana: Col·lecció virtual d'insectes i altres artròpodes del Parc de la Serralada Litoral. Que començarà el mes de Maig i finalitzarà en el mes d'octubre

Retorn de treballar amb les biblioteques dels municipis de la Serralada com per exemple el dimecres 28/04 on farem una xerrada a la biblioteca llturo de Cabrera de Mar on parlarem sobre les llegendes del Parc



Xerrades formativa sobre les papallones del parc per després proposa els usar@s que ens envien les fotos de les papallones que facin en les sortides per el nostre parc. Un projecte relacionat amb la Col·lecció virtual d'insectes i altres artròpodes del Parc de la Serralada Litoral i que les biblioteques de Teià , Cabrils, Tiana i Vilassar de Dalt en demostrar interès



També estem treballant en la possibilitat de participar en la I Biomaratón F que es vol fer a nivell nacional sobre Flora



Com a CD col·laborem , com ja fa anys que ho fem, amb la setmana de la natura amb les xerrades sobre papallones a les biblioteques i amb fer organitza un safari fotogràfic per el nostre parc el dia del medi ambient



I de cara tardor retrobar la col·laboració amb la gent de Flora Catalana per organitzar sortides per conèixer la botànica del Parc.

I com sempre seguir contestant les consultes dels usuaris, mantenint la col·lecció de llibres i documents al dia , col·laborar amb el Parc i el Museu Arxiu . I entre tot lo que aquí he explicat i mes donar a conèixer el patrimoni social, històric i biològic del nostre parc.