



Diputació **Life\_eCO**  
Barcelona **adapt50**



Jornada tècnica

Canvi climàtic i boscos a la Xarxa de Parcs Naturals de la Diputació de Barcelona.  
Evidències. Experiències. Life eCOadapt50

# Incendis Forestals - Parcs Naturals - Façanes ventilades

**Asier Larrañaga Otxoa de Egileor**

Bombers Generalitat

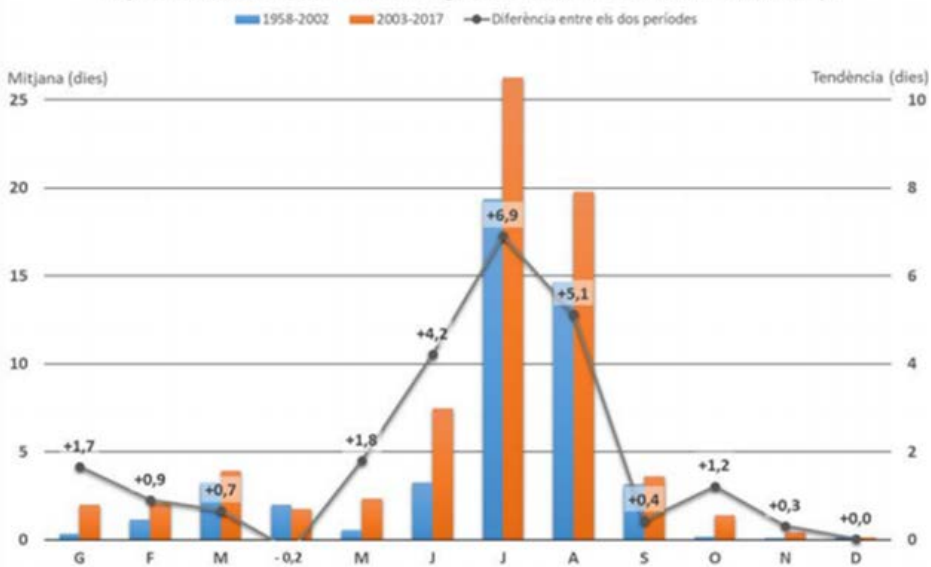
**14 de març de 2024**

Paranimf de l'Escola Industrial  
C/ Comte d'Urgell, 187. Barcelona

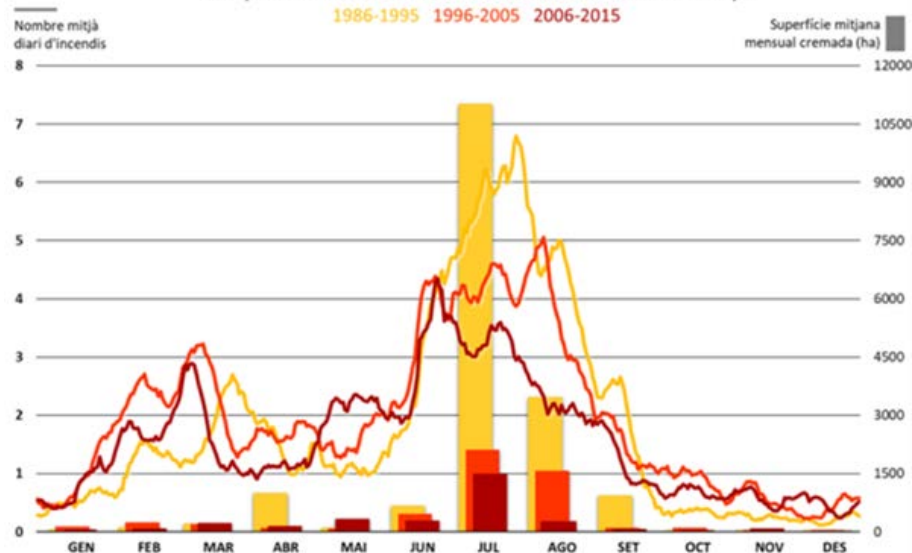


# Gestió d'incendis en el context actual

Mitjana mensual de dies amb meteorologia favorable al foc i tendència darrers 15 anys



Comparativa de l'activitat dels incendis forestals a Catalunya



## □ Darrers 40 anys;

- superfície cremada anual; de 12.000 ha/any, a 2.000 ha/any.
- continuïtat de combustible vegetal; del 35 al 71% del territori.
- Nombre d'ignicions anual; de 775 a 515.
- velocitat de creixement de GIF; de 345 ha/h a 800 ha/h.
- període de dies de risc d'incendi; increment de quasi 1 més.

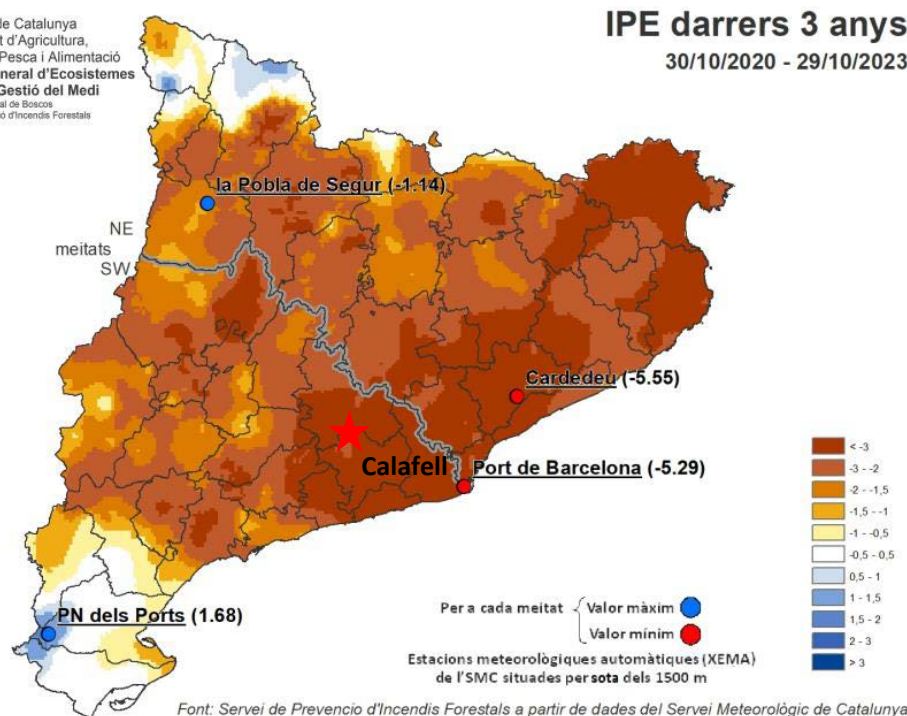
# Gestió d'incendis en el context actual

## Impacte de la sequera i les altes temperatures en la vegetació



Generalitat de Catalunya  
Departament d'Agricultura,  
Ramaderia, Pesca i Alimentació  
Direcció General d'Ecosistemes  
Forestals i Gestió del Medi  
Subdirecció General de Boscos  
Servei de Prevenció d'Incendis Forestals

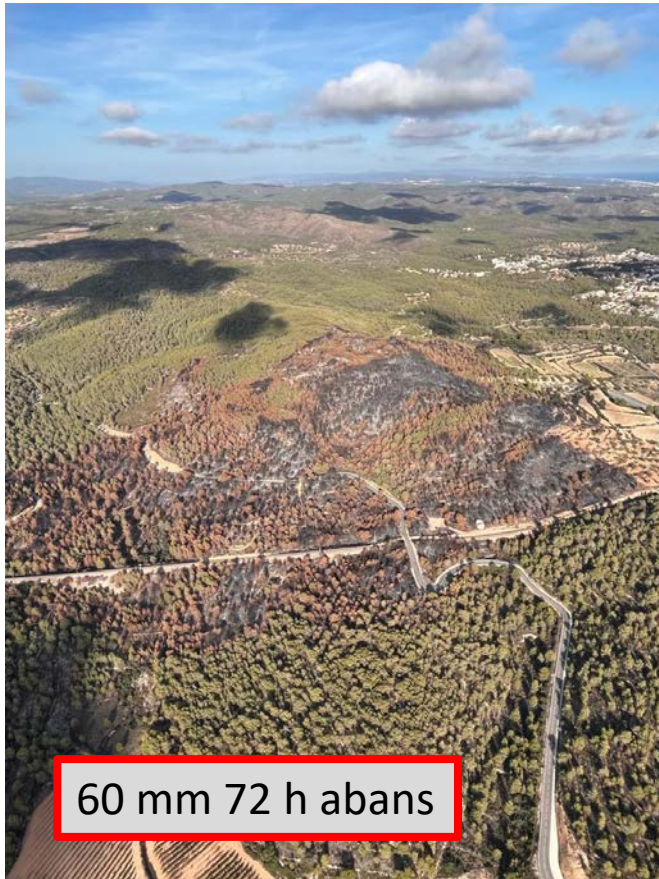
Data creació: 30-10-2023



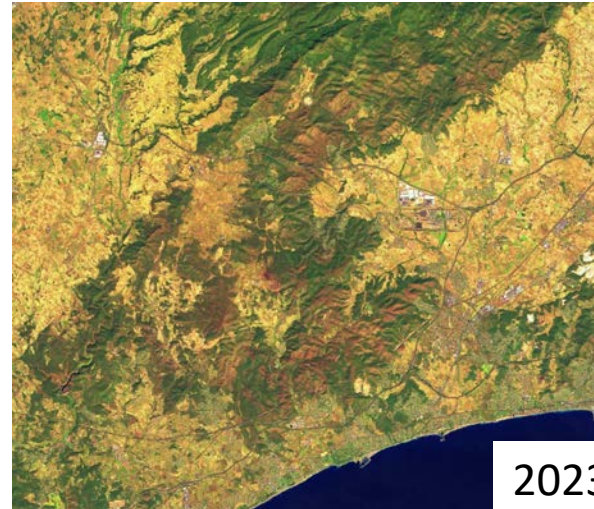
IF Calafell 14-03-2024 (Multimedia 1)

# Gestió d'incendis en el context actual

## Impacte de la sequera i les altes temperatures en la vegetació

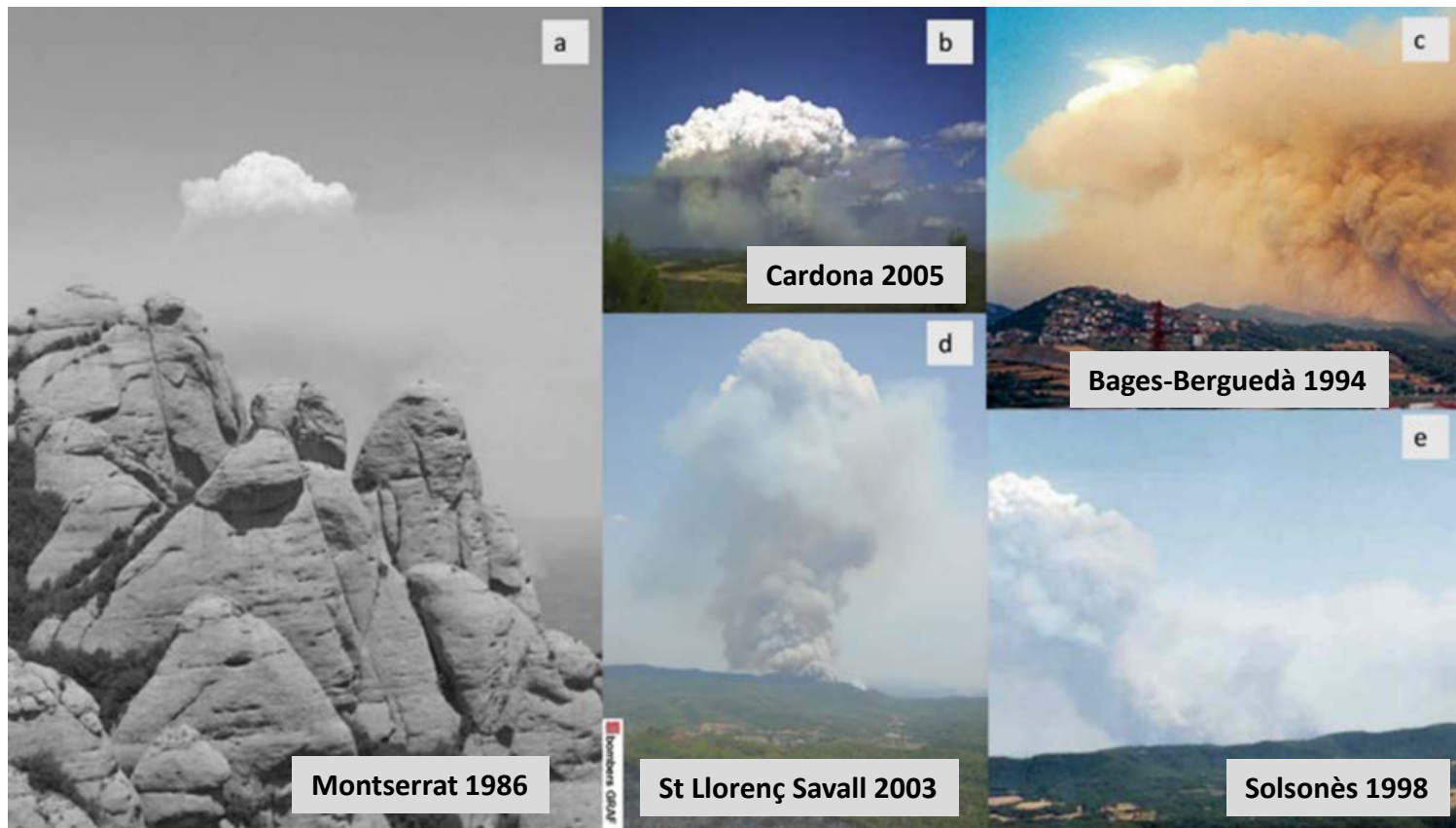


IF La Nou de Gaià 22-09-2024



# Gestió d'incendis en el context actual

## L'efecte de l'escalfament en el desenvolupament de Pirocúmulus



# Gestió d'incendis en el context actual

## L'efecte de l'escalfament en el desenvolupament de Pirocúmulus



Diferents pirocúmulus dels IF de la CF 2021

# Gestió d'incendis en el context actual

---

## Escenaris d'alta incertesa (desploms de columna)



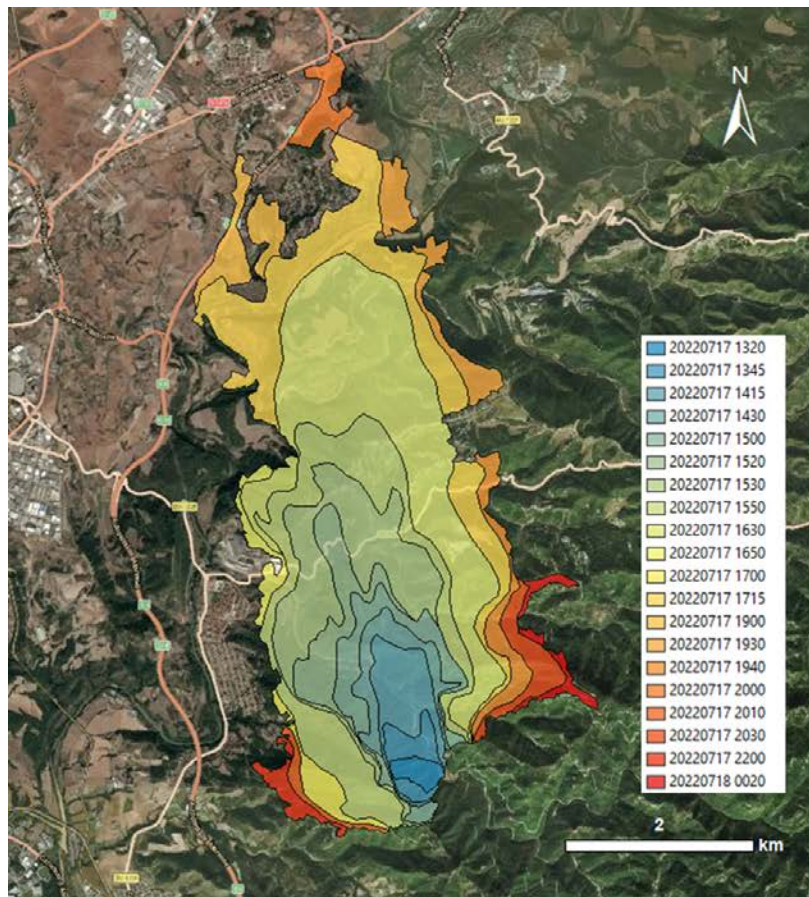
IF Sta Coloma de Queralt 25-07-2021



IF Pedrograo Grande (Portugal juny 2017)

# Gestió d'incendis en el context actual

## El col·lapse del sistema de resposta i el marc de la presa de decisions



IF Pont de Vilomara 17-07-2022 (Multimedia 2)



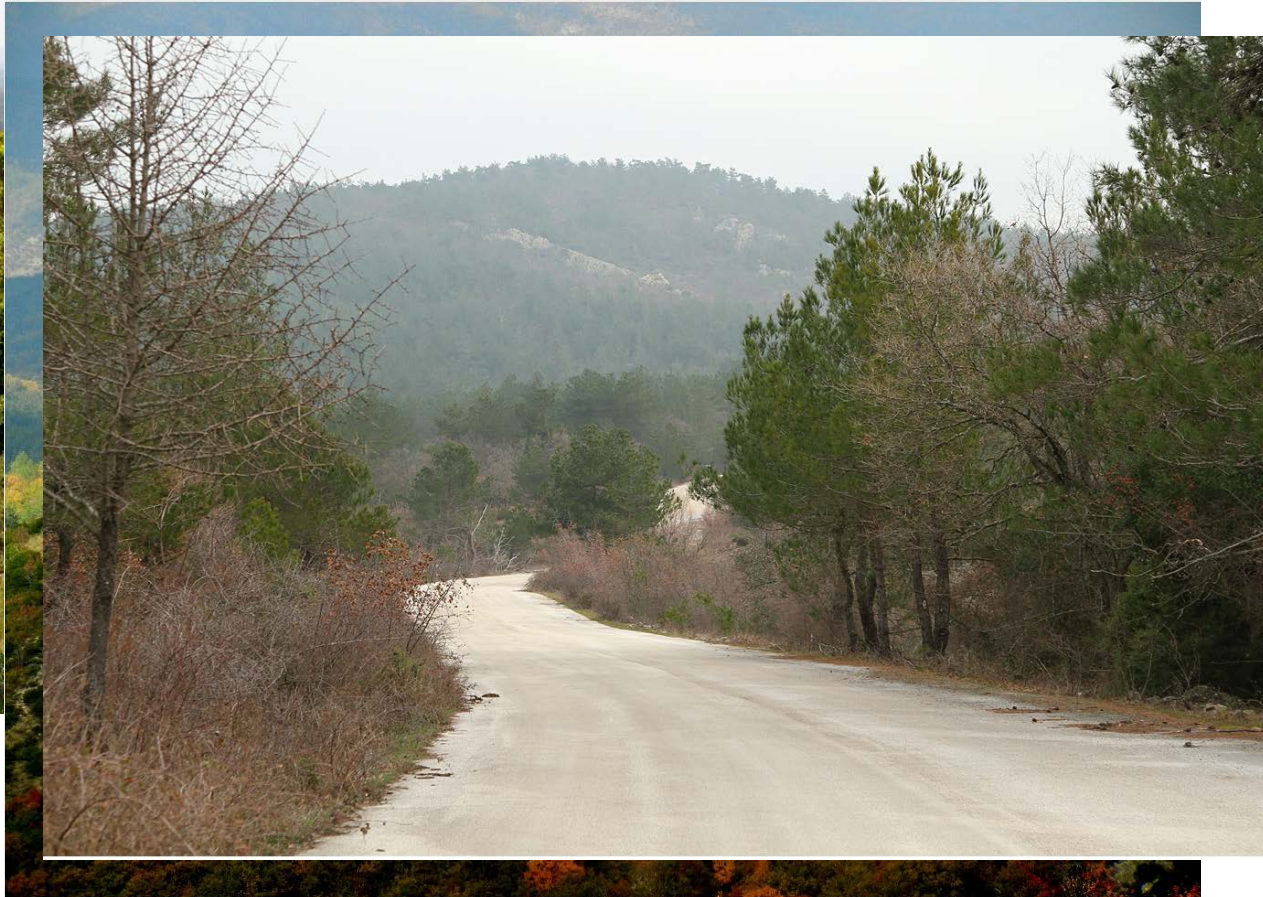
# Gestió d'incendis en el context actual

## El col·lapse del sistema de resposta i el marc de la presa de decisions



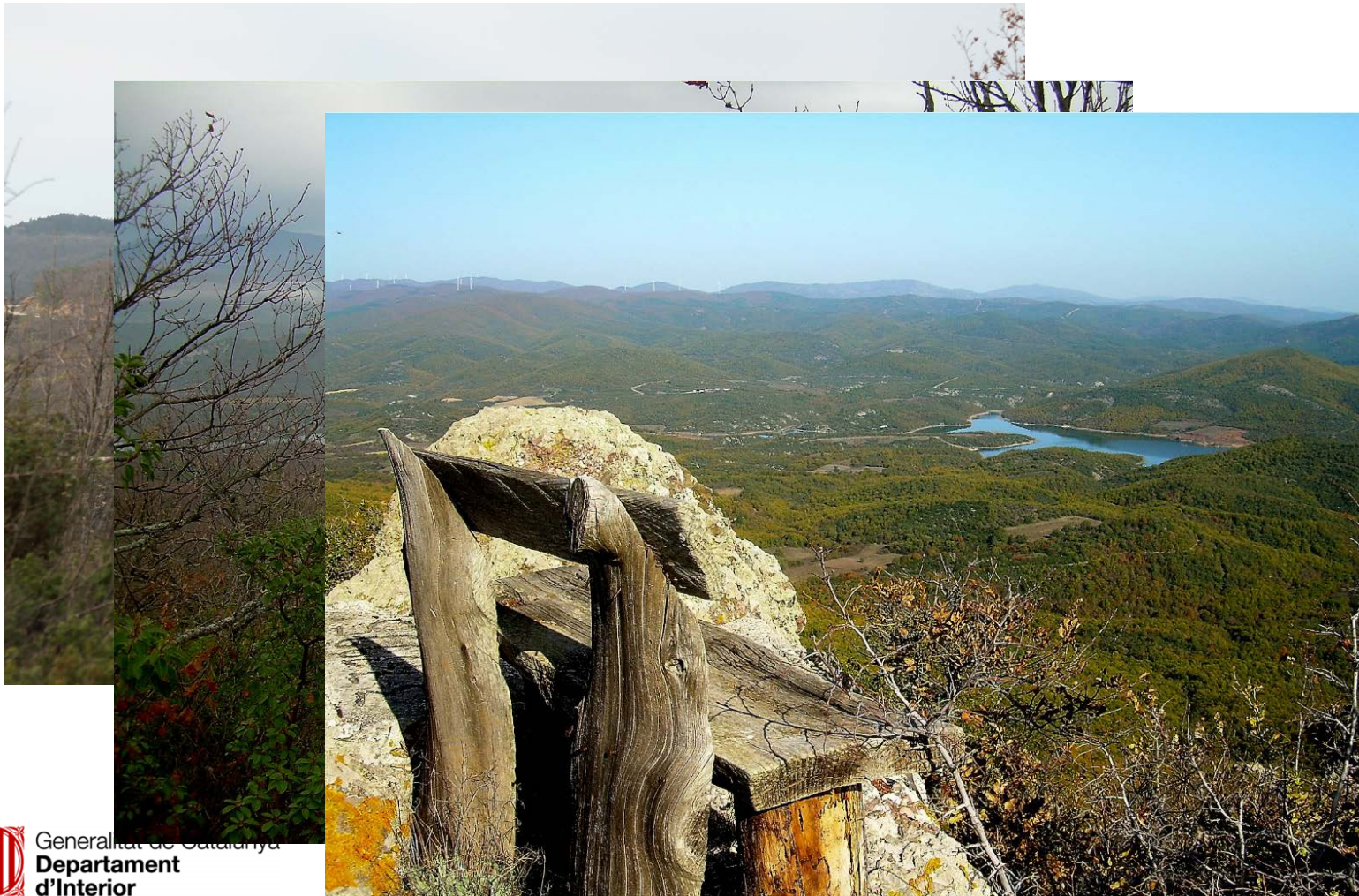
# Gestió d'incendis en el context actual

---

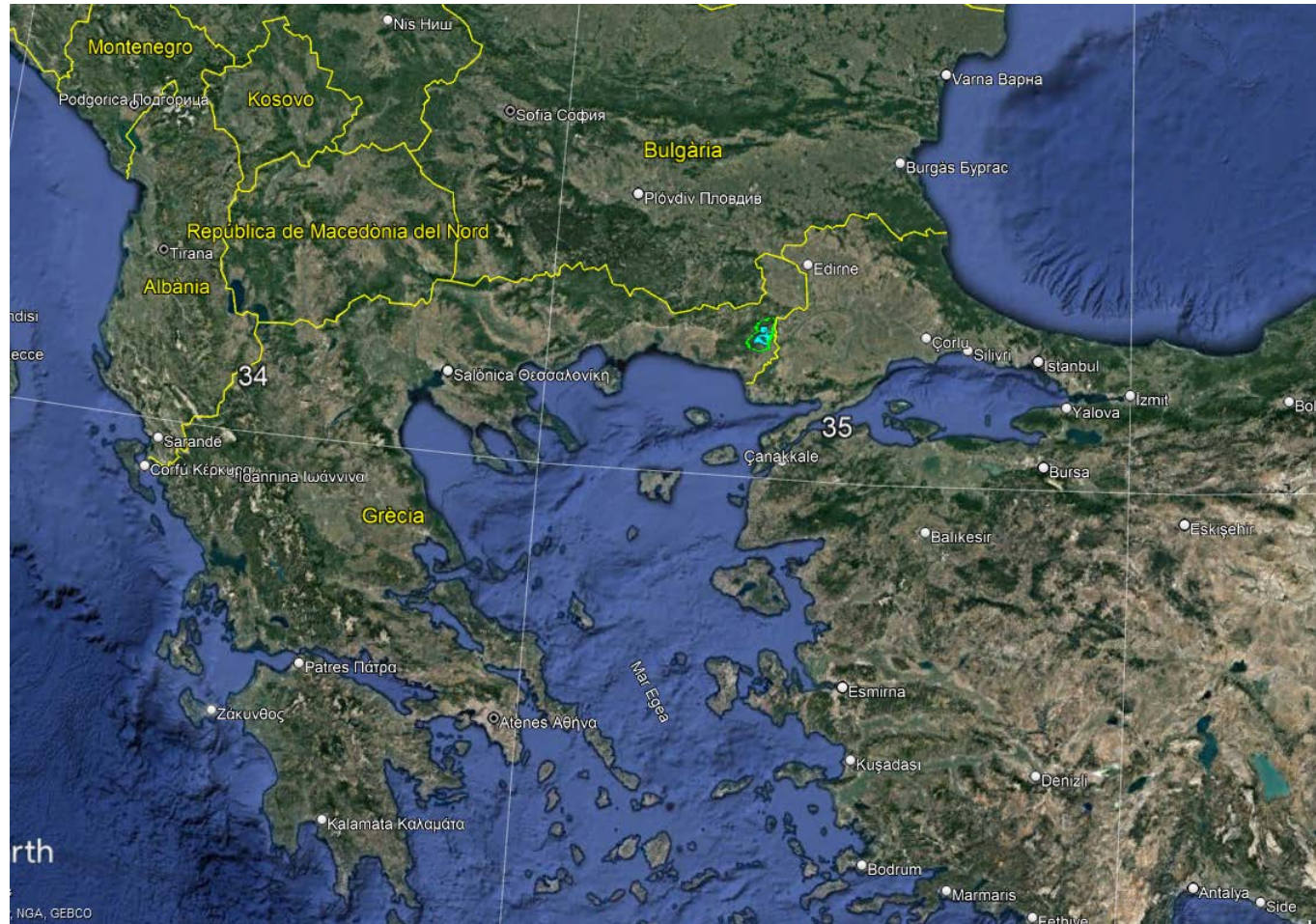


# Gestió d'incendis en el context actual

---



# Gestió d'incendis en el context actual



# Gestió d'incendis en el context actual

[Homepage](#) / [Experiences](#) / [Nature](#) / [Forests](#) / [Dadia Forest](#)

ALEXANDROUPOLI

## Dadia Forest



Nature

### On the borderline of Asia & Europe

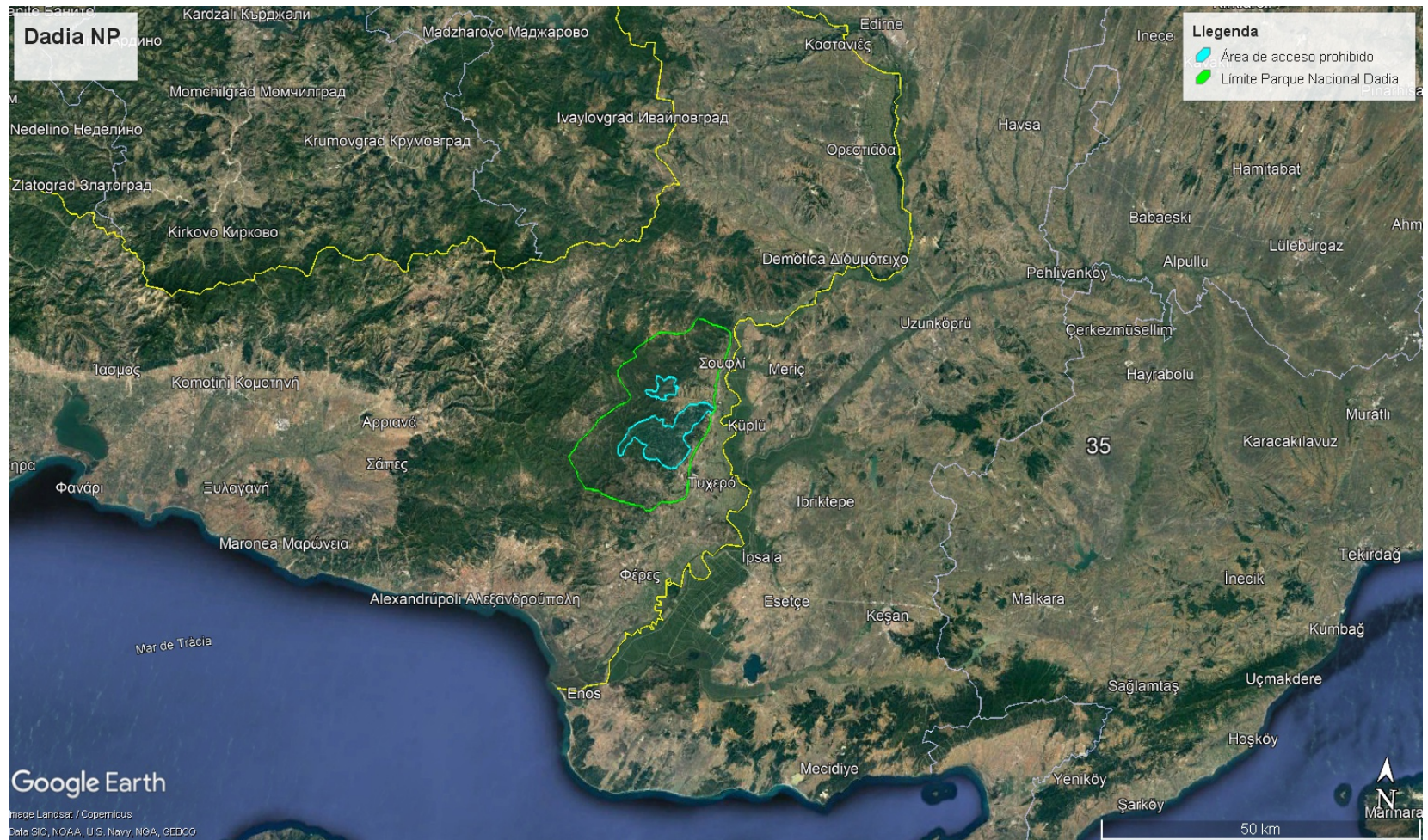
The forest's name derives from Dadia village, located in Thrace, 67 km north from Alexandroupoli. The impressive lush vegetation of Dadia's Forest, filled with pine trees, will put a spell on you with trails leading to some magnificent hillsides. You will have an unforgettable experience in nature of Northern Greece.

The forest follows the alpine terrain of Rodopi known as Evros' Mountains, on the borderline of Asia and Europe. The area is the easternmost route of **migratory birds** and a welcoming home to all kinds of wildlife.

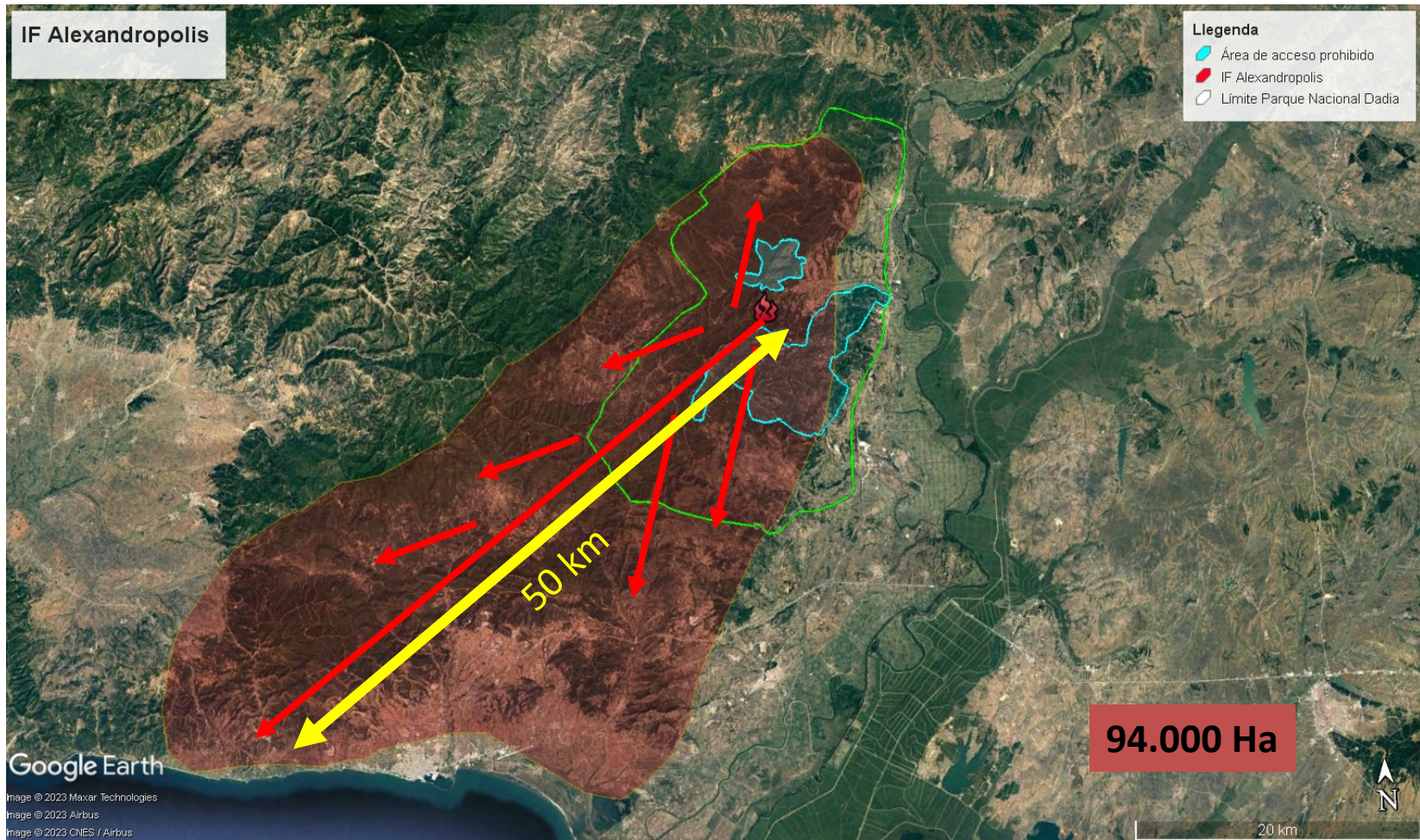
### Feeling free as a bird

In Dadia's Forest you'll have the opportunity to observe rare European birds of prey. The protected species Cinereous vulture (**Aegypius monachus**) is the habitat's emblem. The area is also a shelter for the eastern **imperial eagle** (*Aquila heliaca*), and the white-tailed eagle (**Haliaeetus albicilla**), the rarest predator in Greece. 219 species have been recorded in the area, 40 species of reptiles and amphibians, 36 species of mammals, as well as rare plants. In 1980 the land was declared as a protected area, consisting of two strictly conserved zones of 72.9 km<sup>2</sup> and a peripheral zone around them of 367 km<sup>2</sup>.

# Gestió d'incendis en el context actual



# Gestió d'incendis en el context actual



# Gestió d'incendis en el context actual

---

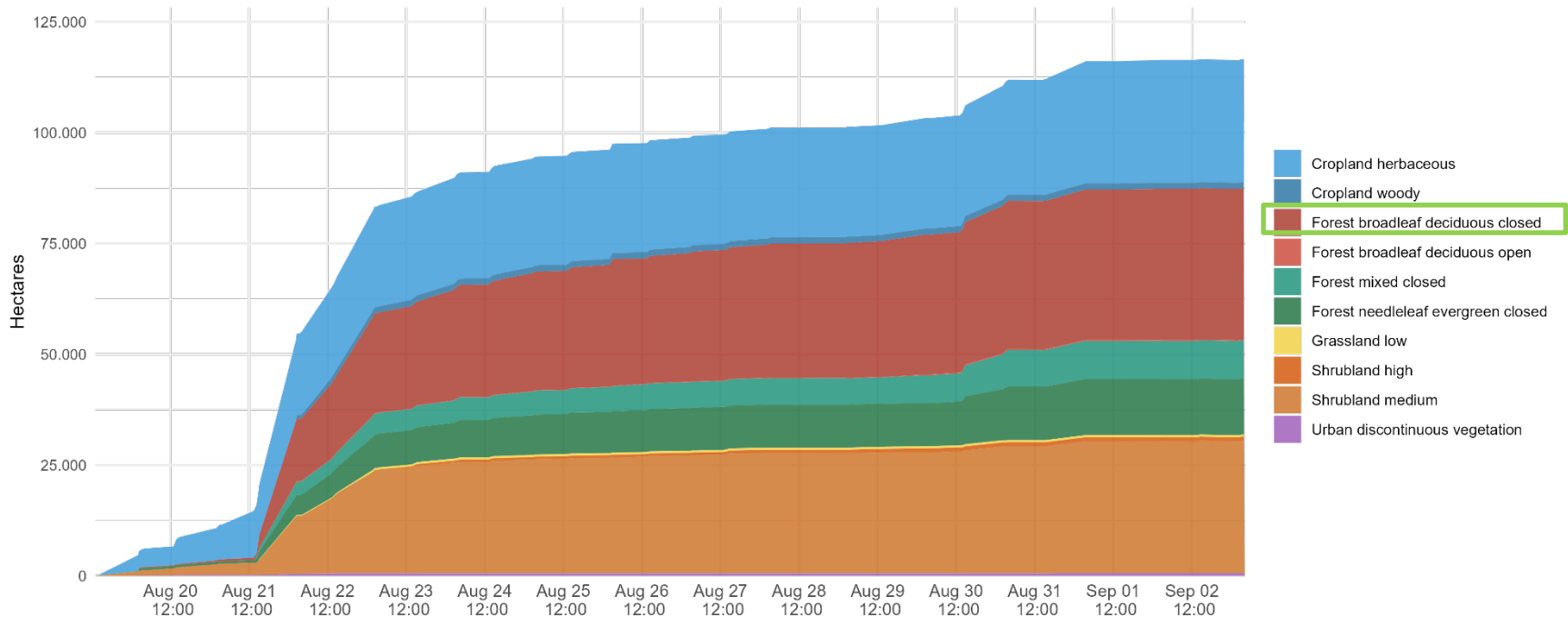


IF Alexandroupolis 21-08-2023 (Multimedia 3)



# Gestió d'incendis en el context actual

## Sèrie temporal de l'àrea cremada per tipologia de vegetació



*Quercus cerris, Quercus pubescens, Quercus frainetto*

# Gestió d'incendis en el context actual

---



# Gestió d'incendis en el context actual

---



# Gestió d'incendis en el context actual

---



# Gestió d'incendis en el context actual

On posem el focus?.....en la causa d'ignició o en la causa de propagació?

**FAÇANA VENTILADA!!**



IU ED Edifici barri del Campanar de València

El País

El material sintético de la fachada, la causa más probable de la rápida propagación de las llamas en el edificio devastado de Vale...  
El uso de un aislante tras las placas de aluminio de la parte exterior del inmueble explica el humo negro y la voracidad del fuego, según ...



# Gestió d'incendis en el context actual

## Parcs Naturals DIBA i incendis darrers 60 anys



# Gestió d'incendis en el context actual

El nostre GIF grec (50 km de carrera entre Badalona i Tordera.)





Generalitat de Catalunya  
**Departament  
d'Interior**

**bombers**  
■ ■ ■ ■

[www.gencat.cat](http://www.gencat.cat)