



Diputació
Barcelona

Life_eCO
adapt50



Jornada tècnica

**Canvi climàtic i boscos a la Xarxa de Parcs Naturals de la Diputació de Barcelona.
Evidències. Experiències. Life eCOadapt50**

Seguiment de la vegetació al Parc del Montnegre i el Corredor

Cèsar Gutiérrez i Perearnau

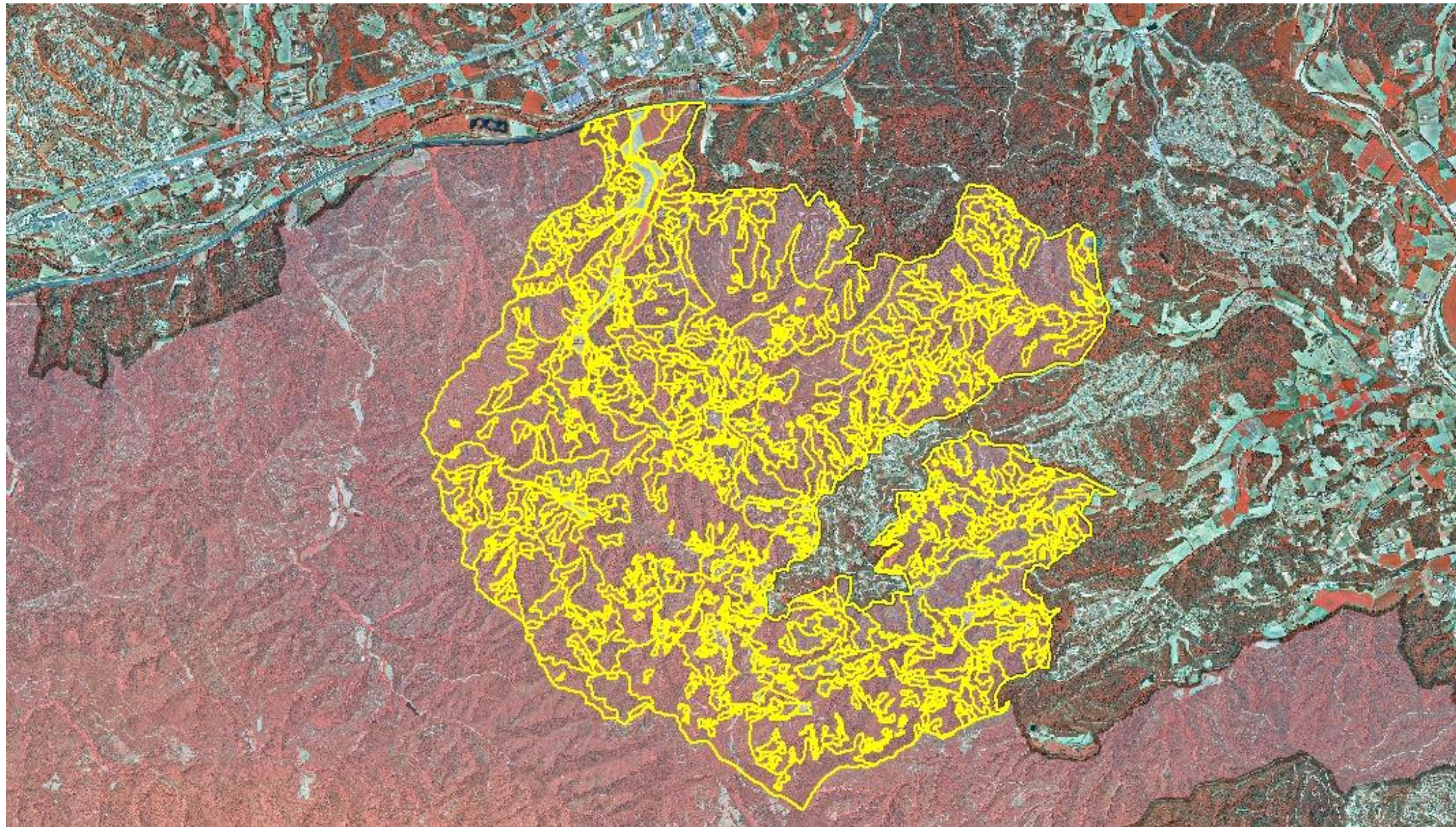
14 de març de 2024

Paranimf de l'Escola Industrial
C/ Comte d'Urgell, 187. Barcelona





Seguiment de la vegetació al Parc del Montnegre i el Corredor · Cèsar Gutiérrez i Perearnau



Cartografia de la vegetació del Parc (2015 a 2020): 95% boscos o plantacions forestals



Seguiment de la vegetació al Parc del Montnegre i el Corredor · Cèsar Gutiérrez i Perearnau

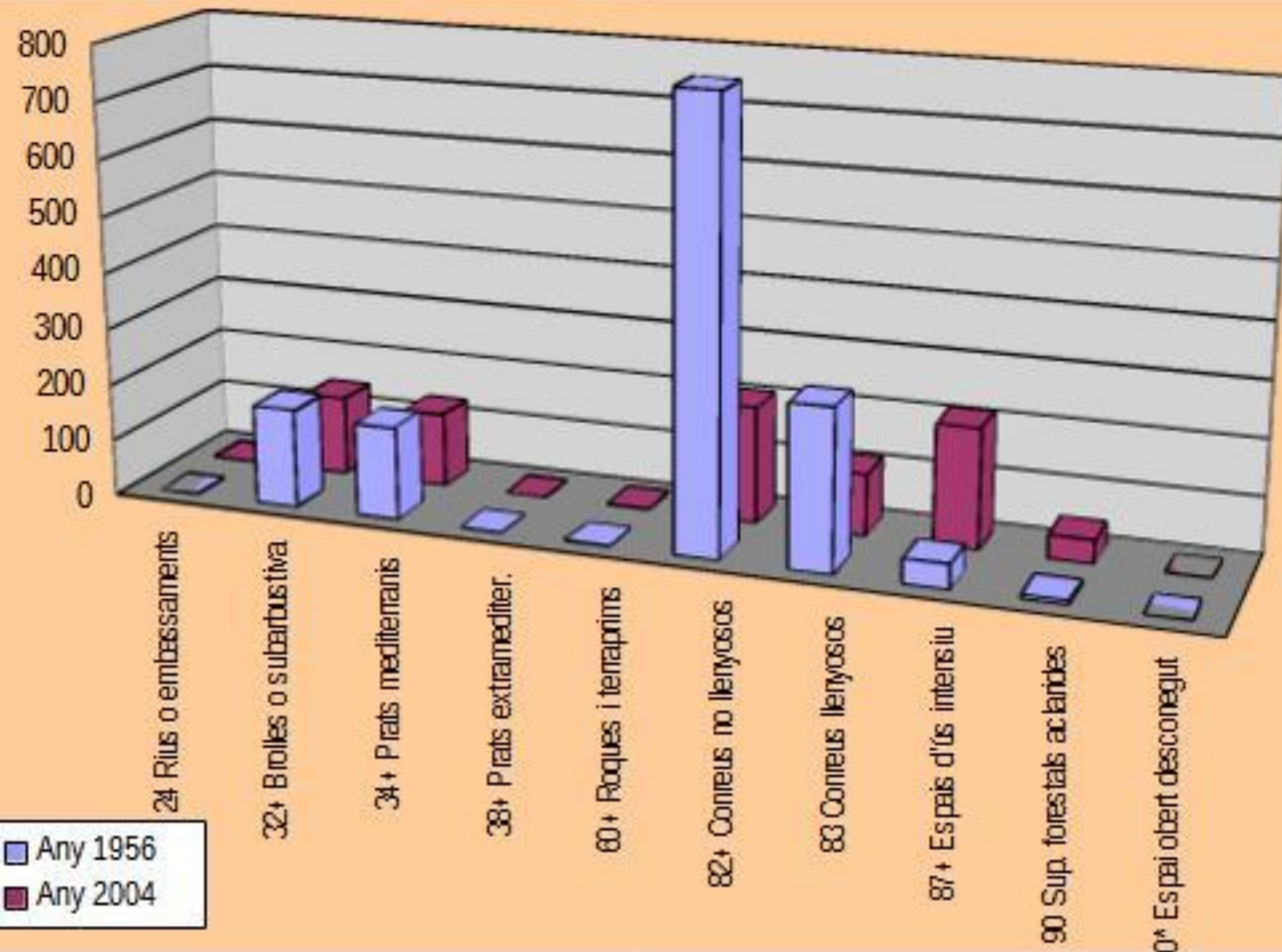


Pèrdua 42% de superfície. De 1.466,11ha. a 847,75ha.

Espais oberts: 1956 vs. 2004



Seguiment de la vegetació al Parc del Montnegre i el Corredor · Cèsar Gutiérrez i Perearnau



Evolució dels espais oberts al Parc (1956 vs. 2004)



Seguiment de la vegetació al Parc del Montnegre i el Corredor · Cèsar Gutiérrez i Perearnau



Pepito: Mira, aquí mateix, això, això... L'any '55 tot això, pràcticament, era tot ple de veçots⁶. Ho estrapaven, fotien quatre mates de veçots i tu havies vist veçots que arribaven a les entrebesses dels suros!

Jordi: I al mig dels suros, els plantaven?

Pepito: Al mig⁷ del bosc. Jo ara, aquí dalt, al masover de can Móra, o sigui que en Pepito de can Pradell –que fa molt que no el veig però suposo que ha de ser viu.

Jordi: Sí.

Pepito: Doncs aquell, aquí dalt, aquí sobre de cal Cucut, hasta feia xordo al mig del bosc. Amb les vaques ho llaurava, a

puestos que hi haguessin pocs suros, ho llaurava i hi feia xordo. I a puestos, remolatxes. Però allò significava que plovia al seu temps, plovia al seu temps.



Entrevista a en Pepito de can Pau Foguera (Olzinelles)



Seguiment de la vegetació al Parc del Montnegre i el Corredor · Cèsar Gutiérrez i Perearnau



Parcel·les de seguiment de la vegetació al Parc: 1997-2024. Anàlisi 1997-2016



Parcel·les de seguiment permanent de la vegetació:

Alzinars (4): AL-GR+AL-PI+AL-ES+AL-MO

Suredes (2): SU-BU+SU-CR

Pinedes (2): PI-CO+PI-RI

Bosc caducifolis poc humits (3): RC-GR+ CA-MA+CA-TA

Bosc caducifolis humits (3): AV-FA+FA-CB+MI-MA

Bosc de ribera (1): VE-FU

Pradells mediterranis (2): TE-CR+LLI-PI



Diputació
Barcelona

Life_eCO
adapt50



Seguiment de la vegetació al Parc del Montnegre i el Corredor · Cèsar Gutiérrez i Perearnau



AL-GR 2007

AL-GR 2022



Diputació
Barcelona

Life_eCO
adapt50



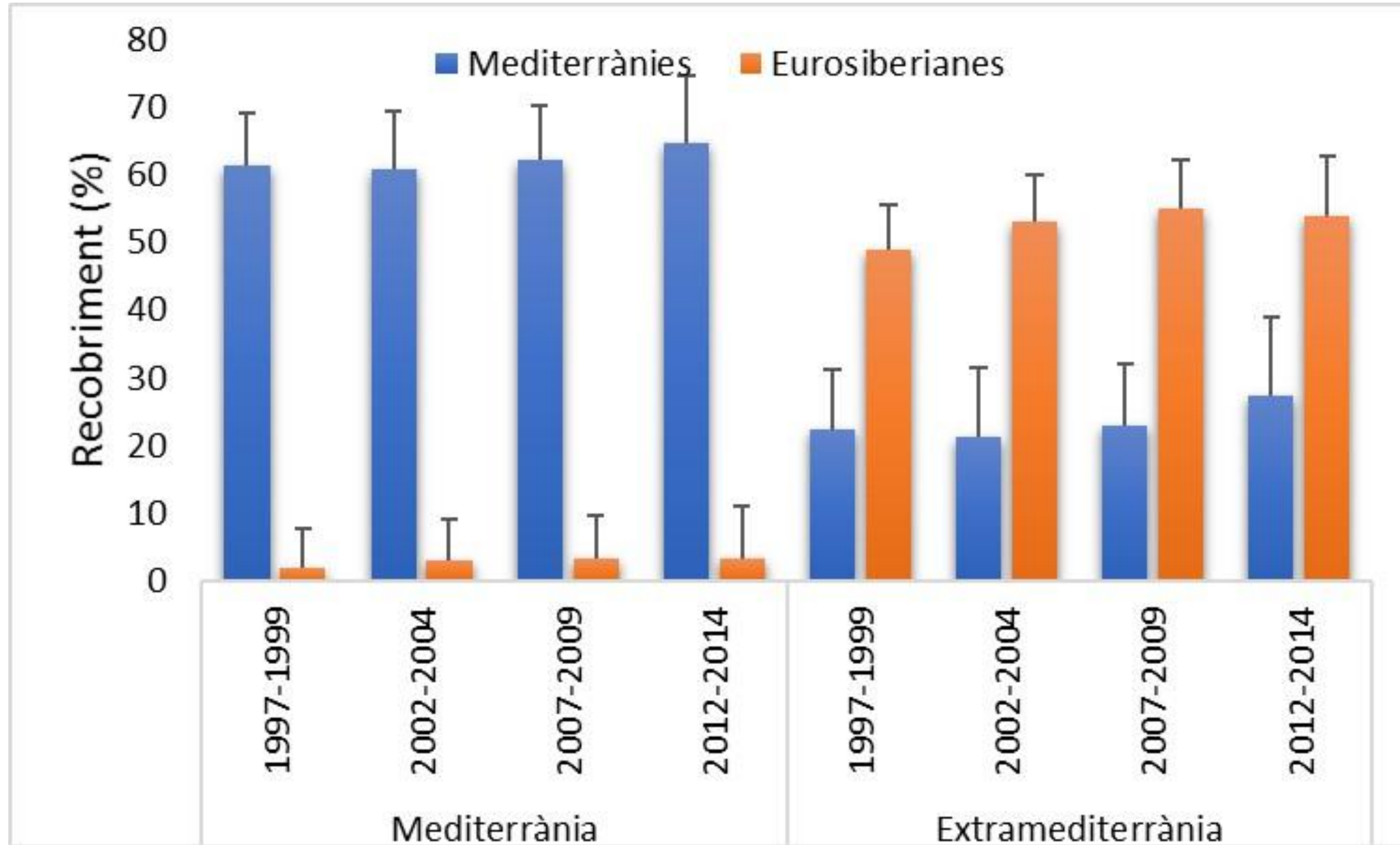
Seguiment de la vegetació al Parc del Montnegre i el Corredor · Cèsar Gutiérrez i Perearnau



PI-CO 2003 versus 2023



Seguiment de la vegetació al Parc del Montnegre i el Corredor · Cèsar Gutiérrez i Perearnau



No hi ha variacions estadísticament significatives

61,4%±7,7 → 64,6%±9,9

Increment 1,5%

22,3%±8,9 → 27,4%±11,5

Increment 5%



Seguiment de la vegetació al Parc del Montnegre i el Corredor · Cèsar Gutiérrez i Perearnau



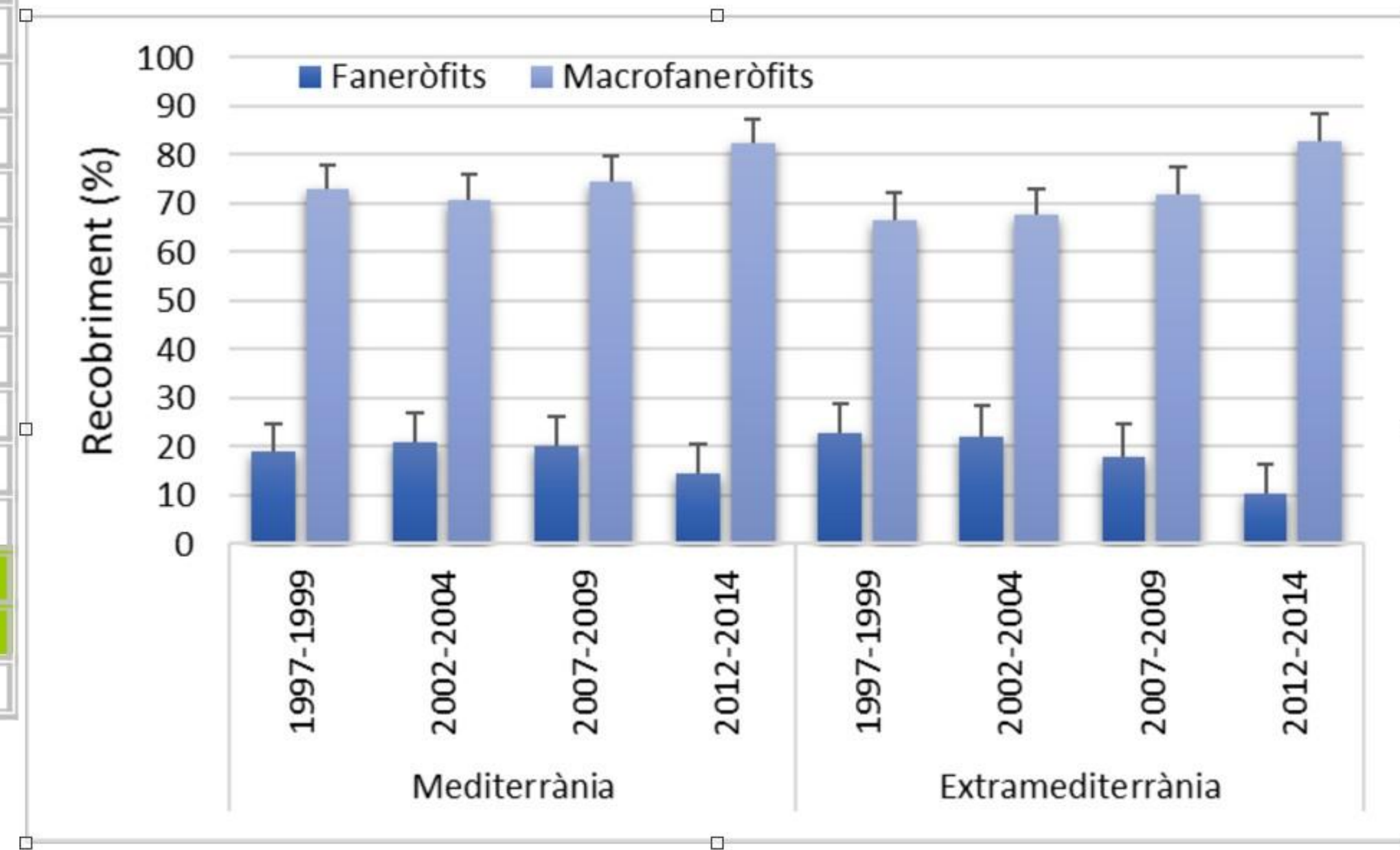
	VE-FU			
	1998	2003	2008	2013
Lateatlàntic	14,58	10,08	2,56	0,74
Submediterrani	0,05	0,06	0,67	-
Cap	0,29	0,01	0,81	0,19
Mediterrani+Latemed.	31,88	37,83	39,70	68,20
Pluriregional	10,31	14,16	10,67	8,23
Eurosiberià	42,89	37,86	45,58	22,64
Introduït	-	-	0,01	-
Cap	15,84	11,35	5,81	4,19
Quercetalia ilicis i inferiors	26,06	34,27	38,69	67,56
Fagetalia	14,65	12,71	5,35	1,36
Populetalia albae	30,11	24,97	13,88	11,56
Querco-Fagetea	2,81	1,26	4,08	0,24
Prunetalia spinosae	6,40	8,33	11,44	8,71
Altres	4,12	7,12	20,75	6,38

VE-FU



Seguiment de la vegetació al Parc del Montnegre i el Corredor · Cèsar Gutiérrez i Perearnau

Parcel·la	1r inventari	2n inventari	3r inventari	4t inventari
VE-FU	70,48	75,58	80,04	94,32
PI-CO	76,84	70,01	94,04	99,44
PI-RI	86,02	91,20	92,08	96,59
SU-BU	97,18	97,85	97,80	97,64
SU-CR	99,82	99,79	99,78	99,52
AL-MO	99,10	99,48	99,49	98,01
AL-ES	98,97	99,13	99,04	96,38
AL-PI	99,57	98,71	98,18	97,51
AL-GR	99,98	99,98	100	99,95
CA-TA	97,76	95,86	-	98,22
CA-MA	98,48	94,48	97,45	95,89
RC-GR	97,82	98,60	98,21	97,63
AV-FA	82,82	84,33	89,00	91,25
MI-MA	87,17	88,09	85,02	80,59
FA-CB	92,95	92,88	91,70	98,45



Evolució dels faneròfits als inventaris de seguiment



Seguiment de la vegetació al Parc del Montnegre i el Corredor · Cèsar Gutiérrez i Perearnau



És gaire clar el camí a seguir?





A TALL DE DIAGNOSI...

-A manca de gestió, la successió és inexorable i el tancament dels hàbitats és prou ràpid.
La NO INTERVENCIÓ no és una opció



Pèrdua del paisatge en mosaic

Pèrdua de biodiversitat i simplificació dels sistemes naturals

Risc d'incendis alt

-Després de dècades d'abandonament, la feina (biomassa!) acumulada és molta, com també ho és la inversió a fer-hi

-La iniciativa privada no pot assumir els treballs necessaris, si no és molt parcialment (sector primari)

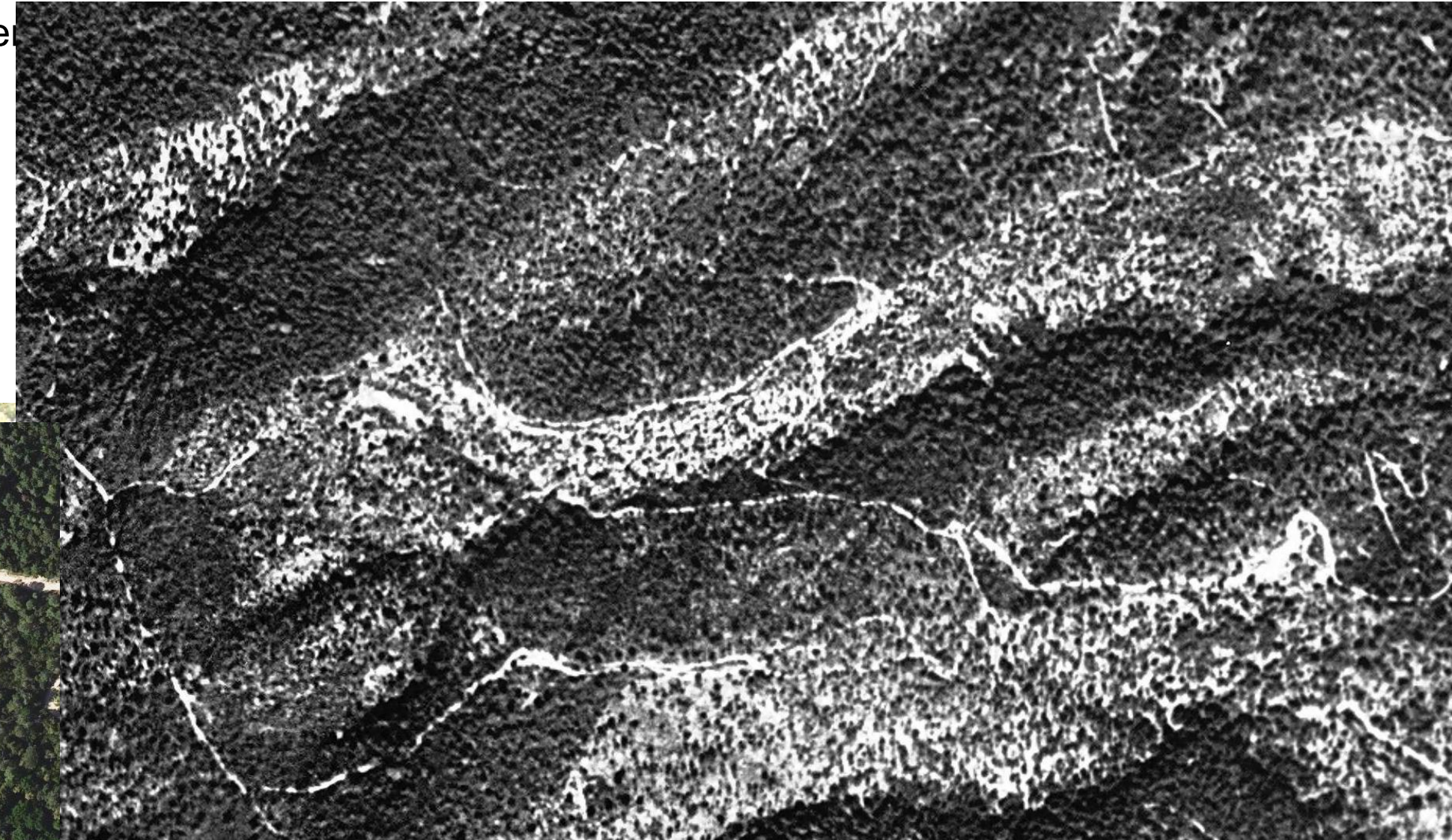


Diputació
Barcelona

Life_eCO
adapt50



Seguiment de la vegetació al Parc del Montnegre i el Corredor · Cèsar Gutiérrez i Pe

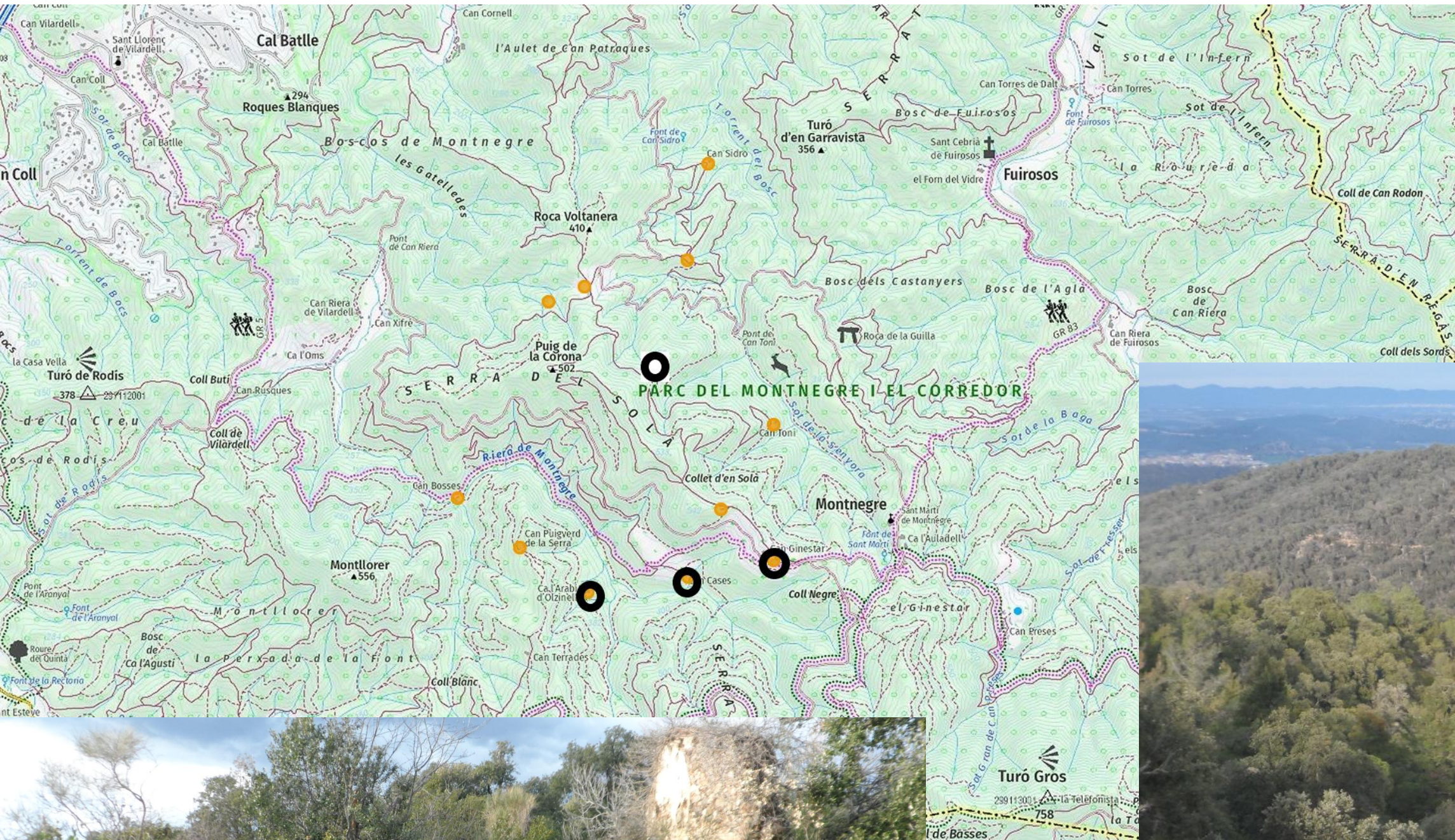


Cistus halimifolius al Montnegre



Seguiment de la vegetació al Parc del Montnegre i el Corredor · Cèsar Gutiérrez i Perearnau

LIMITACIONS





Diputació
Barcelona

Life_eCO
adapt50



Seguiment de la vegetació al Parc del Montnegre i el Corredor · Cèsar Gutiérrez i Perearnau





Cès



 Diputació Barcelona

No és permès tallar el bruc 

L'aprofitament de bruc és una activitat regulada.
No es pot dur a terme sense els permisos corresponents.



 ASSOCIACIÓ DE PROPIETARIS FORESTALS DEL MONTEGRUPE I EL CORREDOR

**NO VOLEM
NI CAGACAMPS
NI PIXAPINS**

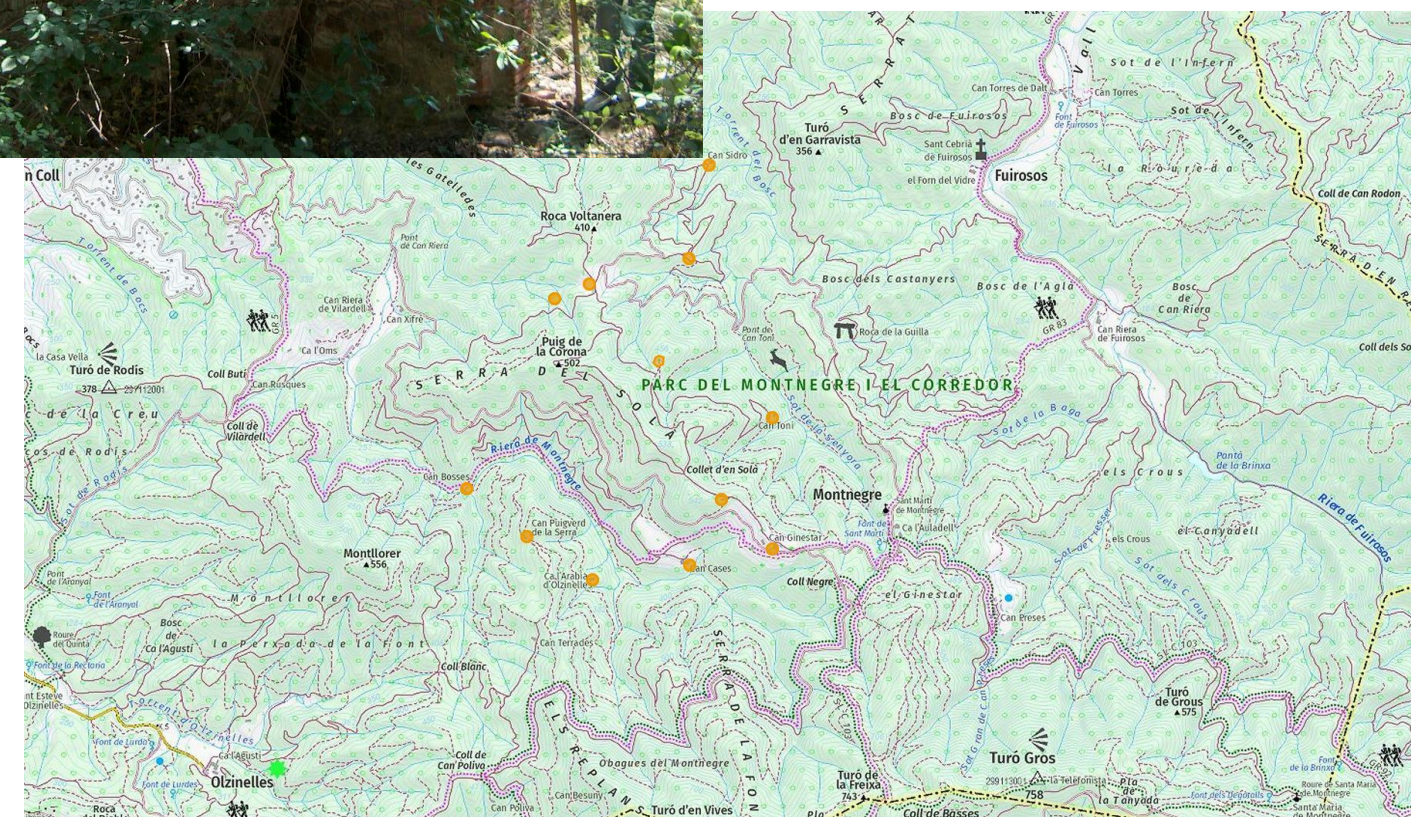


ALGUNES REFLEXIONS

- Adopció d'un paper proactiu en la potenciació del sector primari (no només a través dels bancs de terres sinó amb una oficina tècnica, i assignació d'una dotació pressupostària) i dels aprofitaments renovables
- Implementació d'un treball de planificació estratègica del territori amb altres actors (GRAF, Associacions de propietaris, etc). Prioritat no relacionada només amb el sector primari
- El despoblament rural però també la manca de potenciació de la recuperació de masos ha fet perdre el mosaic d'hàbitats i, sobretot, obliga a un esforç més gran de l'administració (contínuum - densitats)
- Les circumstàncies actuals requereixen de fórmules més imaginatives, amb solucions innovadores



Seguiment de la vegetació al Parc del Montnegre i el Corredor · Cèsar Gutiérrez i Perearnau





Moltes gràcies per l'atenció!