



Diputació
Barcelona

Life_eCO
adapt50



Jornada tècnica

**Canvi climàtic i boscos a la Xarxa de Parcs Naturals de la Diputació de Barcelona.
Evidències. Experiències. Life eCOadapt50**

LIFE Clinomics, accions pilot al PN-RB del Montseny

Sílvia Escolano Colom

Oficina Tècnica de Canvi Climàtic
i Sostenibilitat

Diputació de Barcelona

14 de març de 2024

Paranimf de l'Escola Industrial
C/ Comte d'Urgell, 187. Barcelona





Coneixement



Governança



Impuls a l'acció

LIFE
CLINOMICS

LIFE15 CCA/ES/000102

"This project has been funded with support from the European Commission"



**Promovent la resiliència.
Oportunitats i reptes de
l'economia i la societat
local per l'adaptació al
canvi climàtic**



Coordinador

Socis



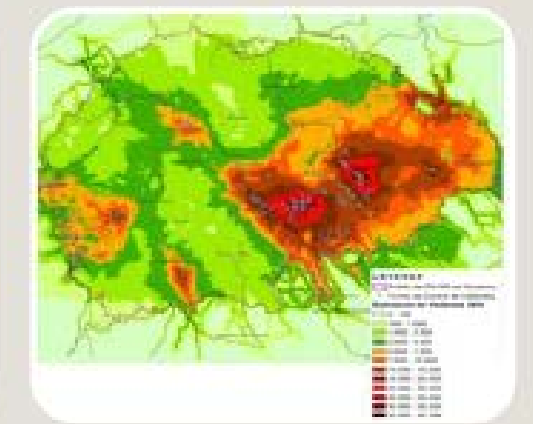
MESA TERRITORIAL D'ADAPTACIÓ AL CANVI CLIMÀTIC (MeTACC) DEL MONTSENY



QUIN NIVELL DE RISC PRESENTA EL SECTOR FORESTAL A CADA ÀMBIT TERRITORIAL?



Canvis en el clima →



SECTOR FORESTAL

Menor creixement, regeneració i producció
Canvis en la distribució forestal
Recurrència d'incendis
Pèrdua de biodiversitat
Més espècies invasores

SECTOR AGRARI

Canvis en cultius i en la seva distribució
Canvis en la productivitat
Més necessitats de reg
Canvis d'espècies ramaderes
Recurrència de les sequeres
Més risc d'incendi

TURISME

Menor durada de les zones innivades
Pèrdua de biodiversitat i de qualitat paisatgística
Menor confort climàtic
Canvis en la demanda turística

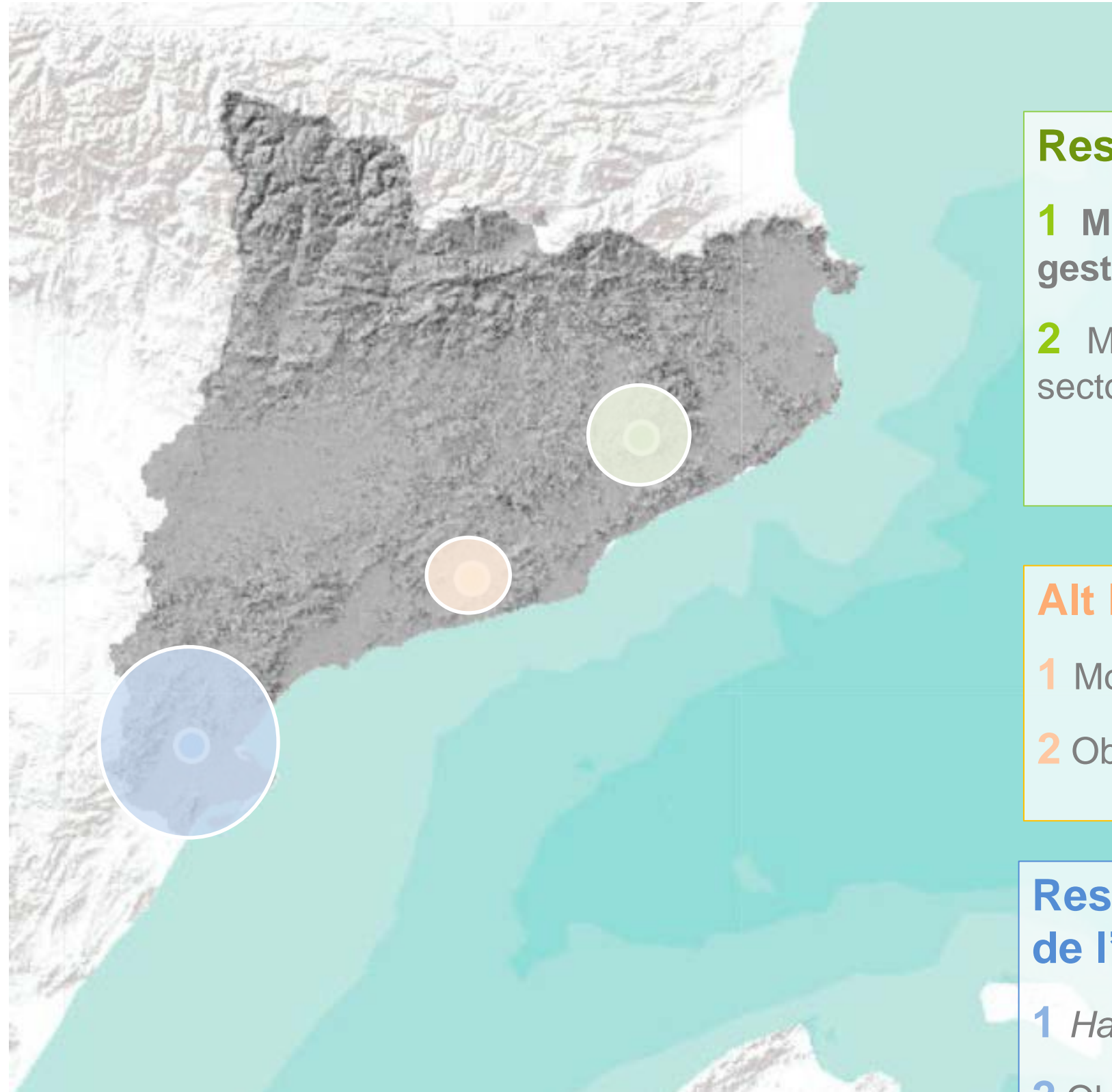
Vulnerabilitat →



Adaptació



EXPOSICIÓ, SENSIBILITAT
CAPACITAT ADAPTATIVA



Reserva de la Biosfera del Montseny

- 1 Mapeig vulnerabilitat forestal i Models de gestió forestal adaptativa
- 2 Mesures de millora per a l'adaptació del sector turístic al Canvi climàtic

Alt Penedès

- 1 Model Silvopastura
- 2 Observatori de la Sequera del Penedès

Reserva de la Biosfera de les Terres de l'Ebre

- 1 Hatchery local de bivalves
- 2 Observatori Sequera Terres de l'Ebre

ACCIÓ 1

ESTUDI DETALLAT DE L'AFECTACIÓ DEL CANVI CLIMÀTIC I IDENTIFICACIÓ DE LES ZONES FORESTALS DE LA RBM MÉS VULNERABLES. DEFINIR MODELS DE GESTIÓ QUE PERMETIN L'ADAPTACIÓ DELS BOSCOS AL CANVI CLIMÀTIC



Quins boscos patiran més els efectes del canvi climàtic a la RB del Montseny



Com millorem la capacitat d'adaptació i multifuncionalitat dels boscos del Montseny



Quins boscos patiran
més els efectes del
canvi climàtic a la RB
del Montseny

“Cartografia i Caracterització de les
masses forestals més vulnerables al
canvi climàtic a la RB del Montseny”



Quins boscos patiran
més els efectes del
canvi climàtic a la RB
del Montseny

Anàlisi
boscos dels
darrers 25
anys (IFN)

Idoneïtat
bioclimàtica
espècies
principals

Vulnerabilitat
espècies
principals

Cartografia
participativa
de la
vulnerabilitat

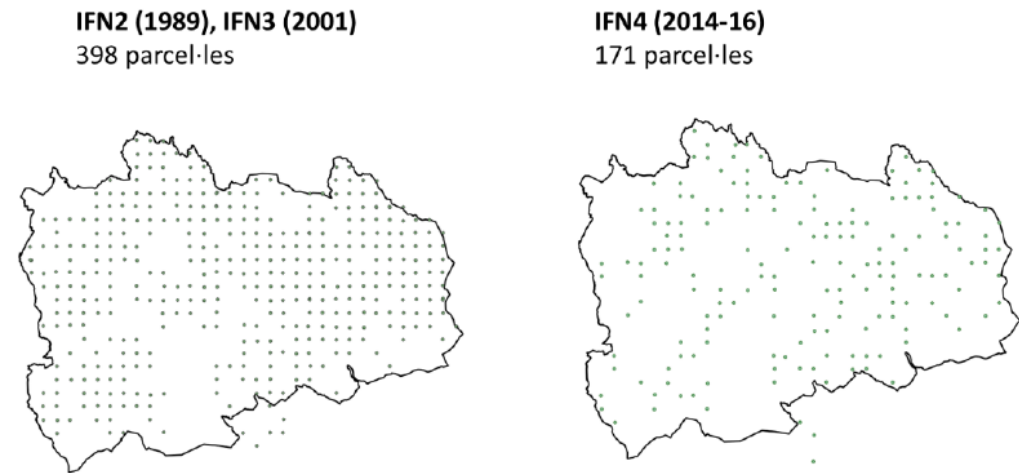
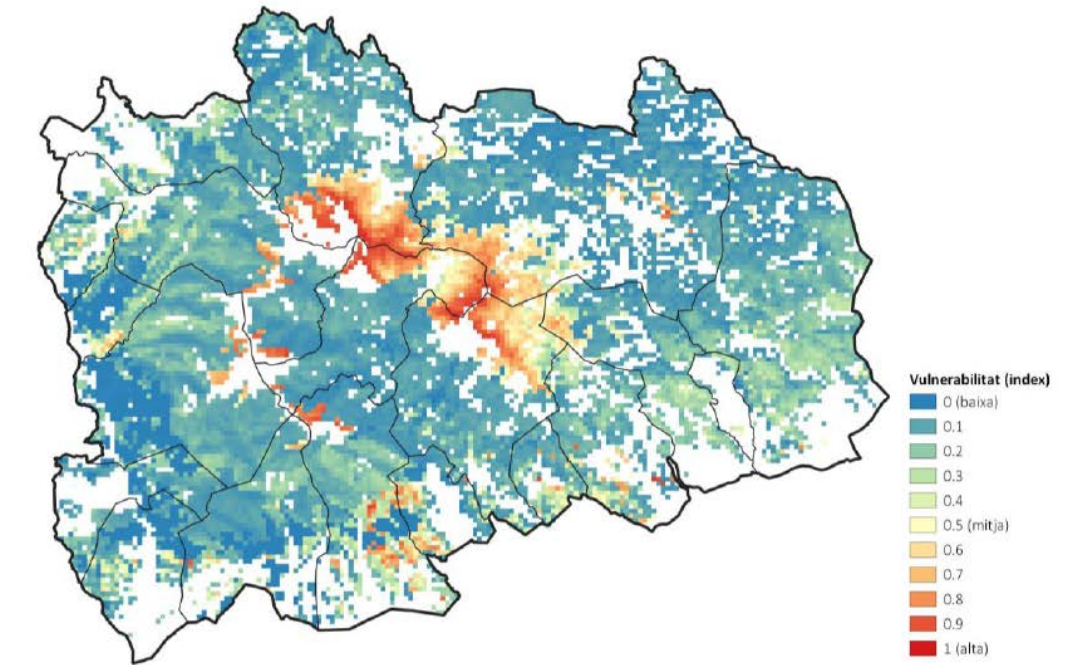


Figura 2: Nombre i posició de les parcel·les dels inventaris forestals duts a terme a l'àmbit d'estudi (IFN2, IFN3 i IFN4). S'hi aprecia la reducció del nombre de parcel·les mostrejades al darrer inventari.

IDONEÏTAT BIOCLIMÀTICA

	Molt alta	Alta	Mitja	Baixa
alzina	■			
surera		■		
Pi blanc				■
Pi roig		■		
Roures				■
Faig			■	



Taula 9. Rànquing de les espècies en relació a la sensibilitat a la sequera dels 3 grups de treball en comparació amb els resultats de CanviBosc (OCCC, 2013).

	Baixa			Moderada			Alta	
Grup 1*	Pi blanc	Alzina	Pinastre	Surera	Roures	Faig	Pi roig	Castanyer
Grup 2	Pi blanc	Surera	Alzina	Pinastre	Castanyer	Roures	Faig	Pi roig
Grup 3	Surera	Alzina	Pi blanc	Pinastre	Roures	Pi roig	Castanyer	Faig
CanviBosc**	Pi blanc	Alzina	Surera	Roures		Pi roig		Faig

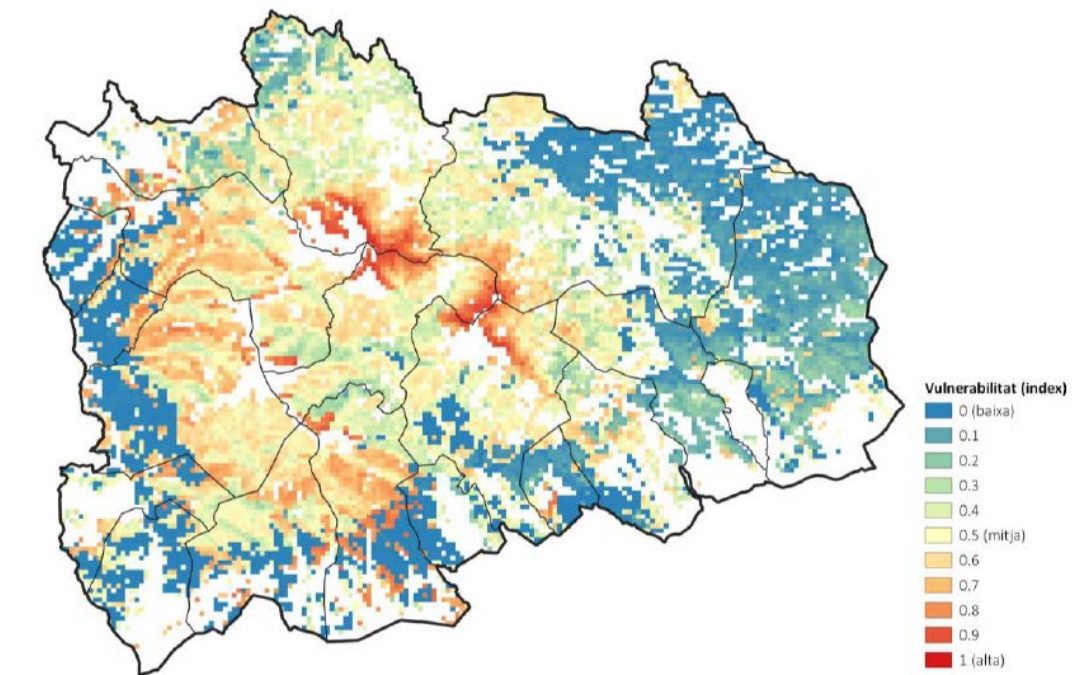


Figura 30: Mapes de vulnerabilitat en un escenari de sequera moderada (figura superior) i greu (inferior) de la zona del Montseny.



Com millorem la
capacitat d'adaptació i
multifuncionalitat dels
bosc del Montseny

Canvi Climàtic

"Gestió de referència per a les masses
forestals més vulnerables al canvi climàtic a la
Reserva de la Biosfera del Montseny"



Com millorem la
capacitat d'adaptació i
multifuncionalitat dels
boscos del Montseny

Orientacions
de Gestió
Forestal
Sostenible
(ORGEST)

Models de
gestió
forestal per a
l'adaptació al
Montseny

Principis
Eines
Objectius
Tipologies

Casos
d'estudi: Aplic
ació models
sobre finques
planificades





Figura 1: Alzinar muntanyenc de rebrot recentment actuat per reduir la competència intrasoca.



Figura 2. Perxada de castanyer adulta abans de realitzar una aclarida selectiva.



Figura 3. Pineda de pi blanc de primera generació sobre espais agrícoles abandonats, amb un subvol de frondoses encara incipient.



Figura 4. Sureda en producció.



Figura 5. Fageda adulta durant la fase de marcatge d'una aclarida selectiva.

Font: "Prova pilot de l'ús dels models de gestió per a l'adaptació al canvi climàtic a la Reserva de la Biosfera del Montseny" (CTFC)



I ara...

SEGUIM A

