



Parc de la Serralada Litoral

Gaudeix del Parc amb una nova mirada



© Aula BGT

Passejades guiades i altres activitats 2024

Informació

Programació



**Diputació
Barcelona**

Xarxa de Parcs Naturals

Itineraris per conèixer millor el Parc

Les **vint-i-una passejades guiades** que s'han programat per al 2024 al Parc de la Serralada Litoral tenen per objecte ajudar a conèixer millor el patrimoni natural i cultural del Parc i gaudir del seu entorn. Tots els itineraris, d'unes tres hores de durada, estan guiats per un expert coneixedor del territori, que ajudarà els participants a interpretar, valorar i respectar els paisatges i a descobrir racons amagats del Parc i dels seus municipis.

Altres activitats de divulgació i educació ambiental

També s'ofereixen **set tallers** adreçats a la divulgació i l'aprofundiment de temes relacionats amb el medi natural per conèixer millor aquest espai natural protegit. Es duran a terme en equipaments dels municipis consorciats.



Informació general

Preu per activitat:

- Adults: 4 euros
- Infants d'entre 6 i 12 anys: 3 euros
- Menors de 6 anys: gratuït
- Famílies nombroses, monoparentals, majors de 65 anys i membres del Cercle de Voluntaris dels Parcs Naturals: 3 euros

Les passejades i tallers que coincideixen amb el Dia Europeu dels Parcs són gratuïts.

Informació i inscripcions:

Les places són limitades. Cal fer la inscripció prèvia (fins al divendres anterior a l'activitat a les 14.30 h) a:

- <https://www.aulabgt.com/activitats-parc-serralada-litoral>

Si teniu algun dubte, podeu contactar amb l'organització:

- Per correu electrònic: activitatsserralada@aulabgt.com / p.slitoral@diba.cat
- Per telèfon: 930 328 365 (Aula BGT) / 937 540 024 (Parc de la Serralada Litoral)

Si el temps no permet fer l'activitat en bones condicions, s'ajornarà a un altre dia a criteri de l'organització.

Requisits: cal portar calçat i roba adequats per caminar per la muntanya, aigua, gorra i protecció solar o impermeable, si el temps ho aconsella. A les sortides nocturnes, porteu una lot o frontal i una armilla reflectant.

Els parcs ofereixen el servei de Joëlette (cadira tot terreny dotada d'una única roda), que permet la pràctica del senderisme a qualsevol persona amb discapacitat o amb mobilitat reduïda. Consulteu-ne la disponibilitat.

Per a més informació, contacteu amb activitatsserralada@aulabgt.com.



Programació anual



MARÇ

Dissabte 16

Seguim el rastre dels animals!
Martorelles



Diumenge 17

El conte de *L'lu i les fonts*
Argentona



ABRIL

Dissabte 6

Iniciació a l'observació d'ocells a la serralada Litoral (sessió teòrica) – Alella



Diumenge 7

Iniciació a l'observació d'ocells a la serralada Litoral (sortida de camp) – Alella



Dissabte 20

La prehistòria en família (adaptat per a persones amb diversitat funcional)
Montornès del Vallès



Diumenge 21

Descobrim la història i la prehistòria (amb intèrpret de llengua de signes)
Vilassar de Dalt



Diumenge 28

Bruixes i llegendes del Montcabrer
Cabrls



MAIG

Dissabte 4

Coneguem les flors de la serralada Litoral
Teià



Dissabte 18

Remeis naturals
La Roca del Vallès



Diumenge 19

El conte de *L'àvia Remei* (teatralitzat)
La Roca del Vallès



Diumenge 26

Les papallones i altres insectes de la serralada Litoral – Òrrius



JUNY

Diumenge 2

L'aigua no cau del cel
Argentona



Diumenge 16

Aprenents de naturalista
Òrrius



Dissabte 29

Descobrim l'astronomia en família
Vilanova del Vallès



Programació anual



JULIOL

Dissabte 6

Nit sota els estels
Vilanova del Vallès



Dissabte 13

Descobrim el castell de Burriac i les seves
llegendes (sortida nocturna, soparem al castell)
Cabrera de Mar



SETEMBRE

Diumenge 22

El conte de *L'Oriol, l'esquirol*
Premià de Dalt



Diumenge 29

Els primers pobladors de la serralada Litoral
Santa Maria de Martorelles



OCTUBRE

Diumenge 6

Iniciació a la fotografia de natura
Montornès del Vallès



Dissabte 19

Fem el nostre hotel d'insectes
Premià de Dalt



Diumenge 20

L'Anella Verda
Vilassar de Dalt



Diumenge 27

Gaudim de la tardor amb la Castanyera
(teatralitzada) – Santa Maria de Martorelles



NOVEMBRE

Diumenge 10

Els colors de la tardor
Teià



Dissabte 16

Bany de bosc
Vallromanes



Diumenge 17

Sentit a sentit
Vallromanes



Diumenge 24

Coneguem els ocells i fem una menjadora!
Cabrils



DESEMBRE

Diumenge 8

Anem a buscar el tió!
Cabrera de Mar



Dissabte 14

Decoracions nadalenes naturals!
Martorelles





16

Dissabte

Seguim el rastre dels animals!

Martorelles

Hora: 10 h

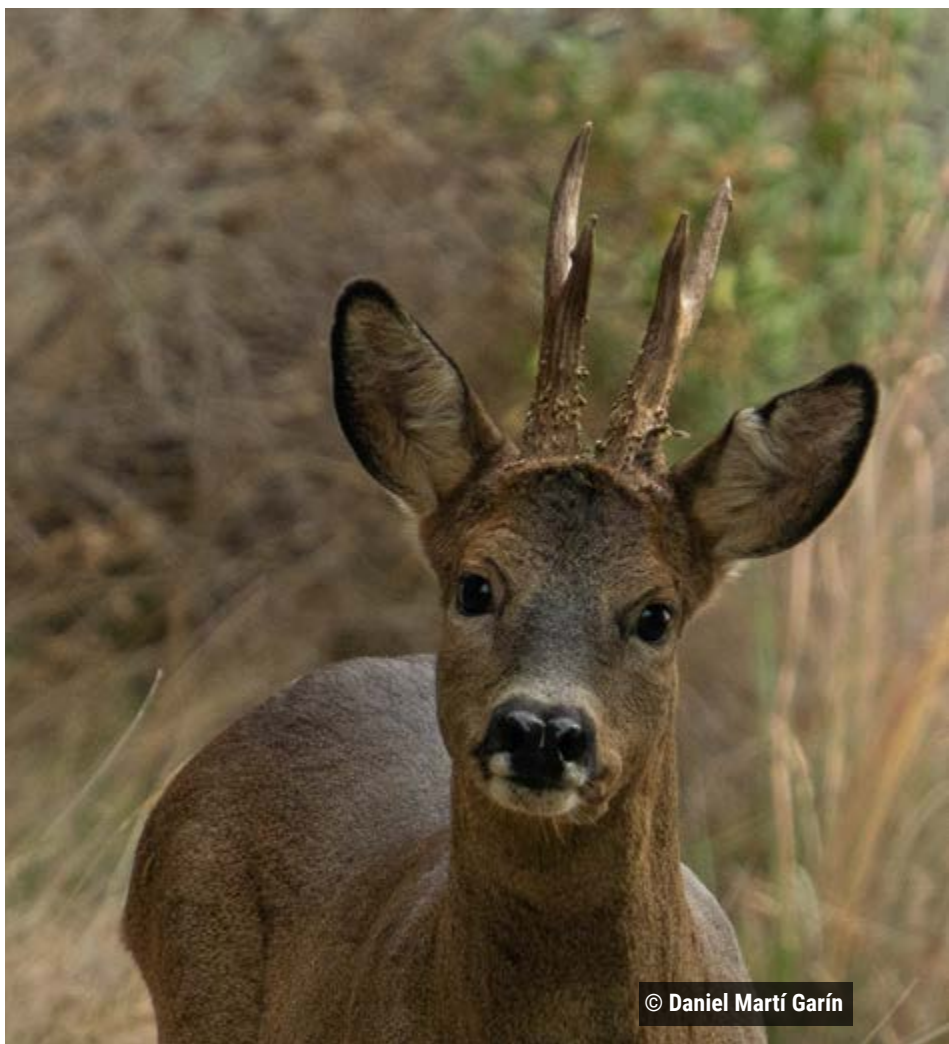
Lloc de trobada: [Biblioteca Lolita Milà](#)

Durada: 3 h

Distància: 2 km aprox.

Desnivell: 50 m aprox.

La serralada Litoral és plena d'animals difícils d'observar, però en podem comprovar la presència si sabem reconèixer els seus rastres. Farem una gimcana i ens convertirem en autèntics experts sobre la fauna del Parc!



© Daniel Martí Garín



17

Diumenge

El conte de *L'lu i les fonts*

Argentona

Hora: 10 h

Lloc de trobada: font Picant

Durada: 3 h

Distància: 2,5 km aprox.

Desnivell: 103 m aprox.

Una aventura plena de misteris envolta les fonts de la serralada Litoral... Us atreviu a endinsar-vos-hi? Acompanyarem l'lu en aquest conte. A cada font ens explicarà una aventura i ens demanarà la nostra ajuda.

Aquest itinerari segueix la ruta de Wikiloc del Parc de la Serralada Litoral.





6

Dissabte

Iniciació a l'observació d'ocells a la serralada Litoral (sessió teòrica)

Alella

Hora: 10 h

Lloc de trobada: [sala Les Golfes del Centre Cultural de Can Lleonat](#)

Durada: 3 h

Què necessitem per començar a observar ocells? Com ho hem de fer perquè sigui fàcil? Començarem a practicar observant i escoltant els ocells més comuns de la serralada Litoral.

Activitat relacionada amb la sortida del dia següent.



© Daniel Martí Garín



7

Diumenge

Iniciació a l'observació d'ocells a la serralada Litoral (sortida de camp) Alella

Hora: 9 h

Lloc de trobada: [al final del carrer Salvador Espriu
\(urbanització Alella Parc\)](#)

Durada: 3 h

Distància: 6,1 km aprox.

Desnivell: 260 m aprox.

Descoberta dels ocells que podem trobar a la serralada Litoral. Tot fent una passejada, anirem aprenent els seus secrets i escoltarem els sons que fan. Cal portar binocles i/o càmera de fotos i guia d'ocells, si en teniu.

Sortida relacionada amb l'activitat del dia anterior.



© Daniel Martí Garín



20

Dissabte

La prehistòria en família

(adaptat per a persones amb diversitat funcional)

Montornès del Vallès

Hora: 10 h

Lloc de trobada: [Biblioteca de Montornès del Vallès](#)

Durada: 3 h

Quins avenços tecnològics i culturals va haver-hi durant la prehistòria? Us proposem un taller molt divertit en què crearem les nostres pròpies destrals i farem pintures rupestres. No us ho perdeu!





21

Diumenge

Descobrim la història i la prehistòria

(amb intèrpret de llengua de signes)

Vilassar de Dalt

Hora: 10 h

Lloc de trobada: Roca d'en Toni

Durada: 3 h

Distància: 4 km aprox.

Desnivell: 60 m aprox.

La serralada Litoral ha tingut presència i ocupació humana des del principi dels temps. Descobrirem els secrets que guarda aquesta serralada des dels primers pobladors fins a l'actualitat, passant per l'època medieval. Ens hi acompanyeu?





28

Diumenge

Bruixes i llegendes del Montcabrer

Cabriels

Hora: 10 h

Lloc de trobada: plaça de l'Església

Durada: 3 h

Distància: 5,7 km aprox.

Desnivell: 170 m aprox.

La Creu del Montcabrer és un punt màgic, misteriós i especial de la serralada Litoral. Podrem descobrir les històries de bruixes i llegendes que envolten aquest punt tan emblemàtic de Cabriels.





4

Dissabte

Coneguem les flors de la serralada Litoral

Teià

Hora: 10 h

Lloc de trobada: [Biblioteca de Can Llaurador](#)

Durada: 3 h

Distància: 5 km aprox.

Desnivell: 250 m aprox.

La primavera a la serralada Litoral és un esclat d'olors i colors! Aprendre a conèixer les flors més comunes, però també veurem que hi ha flors menys vistoses que tenen una funció molt important. Ens acompanyeu a gaudir-ne?





18

Dissabte

Remeis naturals

La Roca del Vallès

Hora: 10 h

Lloc de trobada: [Centre Cultural La Roca](#)

Durada: 3 h

Amb aquest taller coneixerem els remeis naturals que podem fer amb plantes medicinals, així com indicacions per tenir la nostra pròpia farmaciola natural.

Taller relacionat amb la sortida del dia següent.



© Josep Vilademunt



19

Diumenge

El conte de *L'àvia Remei* (teatralitzat)

La Roca del Vallès

Hora: 10 h

Lloc de trobada: davant l'ajuntament

Durada: 3 h

Distància: 4,4 km aprox.

Desnivell: 145 m aprox.

La Laia passa un cap de setmana a casa de l'àvia Remei, que coneix totes les plantes medicinals de la serralada Litoral. El cap de setmana es converteix en tota una aventura! Ens acompanyeu a descobrir els secrets remeiers del Parc?

Aquest itinerari segueix la ruta de Wikiloc del Parc de la Serralada Litoral.





26

Diumenge

Les papallones i altres insectes de la serralada Litoral

Òrrius



Hora: 10 h

Lloc de trobada: davant l'ajuntament

Durada: 3 h

Distància: 6,2 km aprox.

Desnivell: 174 m aprox.

Les papallones són molt vistoses i acolorides, però no són els únics insectes atractius del Parc. Voleu conèixer els diferents insectes de la serralada Litoral? Aprendrem a distingir-los i a respectar-los. Activitat gratuïta per commemorar el Dia Europeu dels Parcs.



© Daniel Martí Garín



2

Diumenge

L'aigua no cau del cel

Argentona

Hora: 10 h

Lloc de trobada: aparcament del costat del cementiri nou d'Argentona

Durada: 3 h

Distància: 5,15 km aprox.

Desnivell: 136 m aprox.

Farem un recorregut per algunes de les fonts d'Argentona, descobrirem en quantes encara raja una mica d'aigua i esbrinarem els motius pels quals l'aigua no cau del cel en els últims temps. Què està passant?





16

Diumenge

Aprenents de naturalista

Òrrius

Hora: 10 h

Lloc de trobada: [ermita de Sant Bartomeu de Cabanyes](#)

Durada: 3 h

Distància: 5 km aprox.

Desnivell: 200 m

Creieu que els naturalistes coneixen tots els animals i totes les plantes? Us ensenyarem els seus secrets per tal que pugueu arribar a ser uns grans naturalistes. Si ho feu bé, aconseguireu el vostre carnet d'aprenent!





29

Dissabte

Descobrim l'astronomia en família

Vilanova del Vallès

Hora: 10 h

Lloc de trobada: [Centre Cultural](#)

Durada: 3 h

Descobrirem l'astronomia a través d'un projector estel·lar i els planetes seran els protagonistes. També farem el nostre propi planisferi per localitzar les constel·lacions i que les puguem observar des de qualsevol lloc.

Aquest taller està relacionat amb l'activitat del cap de setmana següent.





6

Dissabte

Nit sota els estels

Vilanova del Vallès

Hora: 20.30 h

Lloc de trobada: al final del carrer Camí de la Roca Foradada

Durada: 3 h

Distància: 2 km aprox.

Desnivell: 65 m aprox.

Coneixes les històries que hi ha sobre cada constel·lació? Passejarem sota la màgica nit per observar els estels i escoltar les històries que s'amaguen darrere de la seva formació. Cal portar lot o frontal i armilla reflectant.





13

Dissabte

Descobrim el castell de Burriac i les seves llegendes

(sortida nocturna, soparem al castell)

Cabrera de Mar

Hora: 20.30 h

Lloc de trobada: [Biblioteca de Cabrera de Mar](#)

Durada: 3 h

Distància: 5,2 km aprox.

Desnivell: 266 m aprox.

Coneixeu els secrets i les llegendes que envolten el castell de Burriac? Us convidem a fer-ho en aquesta descoberta nocturna. Un cop arribem al castell, soparem sota els estels (sopar a càrrec dels participants). Cal portar lot i armilla reflectant.



© David Boixo Martos



22

Diumenge

El conte de *L'Oriol, l'esquirol*

Premià de Dalt

Hora: 10 h

Lloc de trobada: [parc de la Cadira del Bisbe](#)

Durada: 3 h

Distància: 5 km aprox.

Desnivell: 234 m aprox.

La història de l'esquirollet del Parc. Farem un itinerari a través d'un conte per als més petits de casa. Anirem descobrint el camí amb les diferents aventures del nostre amic Oriol, l'esquirol!

Aquest itinerari segueix la ruta de Wikiloc del Parc de la Serralada Litoral.



© Manel Sánchez Lambies



29

Diumenge

Els primers pobladors de la serralada Litoral

Santa Maria de Martorelles

Hora: 10 h

Lloc de trobada: plaça Joan Matons

Durada: 3 h

Distància: 6,5 km aprox.

Desnivell: 350 m aprox.

Descobrirem els secrets que guarda la serralada Litoral pel que fa als seus primers pobladors. Ens hi acompanyeu?





6

Diumenge

Iniciació a la fotografia de natura

Montornès del Vallès

Hora: 10 h

Lloc de trobada: [plaça de Joaquim Mir](#)

Durada: 3 h

Distància: 3 km aprox.

Desnivell: 60 m aprox.

A través d'una passejada, ens iniciarem en les tècniques més bàsiques que hem de tenir presents a l'hora de fotografiar la natura sense haver de comptar amb un equip especialitzat. Cal portar mòbil amb càmera o una càmera de qualsevol tipus.



© Virginia Fabiola Brito Brito



19

Dissabte

Fem el nostre hotel d'insectes

Premià de Dalt

Hora: 10 h

Lloc de trobada: [per concretar](#)

Durada: 3 h

Farem el nostre hotel d'insectes per al jardí o la terrassa amb materials reciclats o reutilitzats. Coneixerem la pol·linització i aprendrem a valorar el paper dels insectes dins dels ecosistemes.

Cal portar un recipient metàl·lic o de plàstic (una llauna d'olives gran, un pot de cacau en pols...).



© Escola Petit Món Felisa Bastida



20

Diumenge

L'Anella Verda

Vilassar de Dalt

Hora: 10 h

Lloc de trobada: [Can Rafart](#)

Durada: 3 h

Distància: 4,73 km

Desnivell: 283 m

Descoberta de natura que recorre la ruta de l'Anella Verda del municipi de Vilassar de Dalt, plena de contrastos i racons amb història pròpia.



© Aula BGT



27

Diumenge

Gaudim de la tardor amb la Castanyera (teatralitzada) Santa Maria de Martorelles

Hora: 10 h

Lloc de trobada: aparcament del cementiri municipal de Santa Maria de Martorelles

Durada: 3 h

Distància: 3 km aprox. | Desnivell: 50 m aprox.

Quan arriba la tardor, arriba la Castanyera! Farem una passejada per conèixer els secrets que amaguen aquests boscos durant la tardor guiats per la Castanyera del Parc de la Serralada Litoral.





10

Diumenge

Els colors de la tardor

Teià

Hora: 10 h

Lloc de trobada: cruïlla entre el passeig de la Riera i el torrent del Molí

Durada: 3 h

Distància: 5 km aprox.

Desnivell: 223 m aprox.

Com canvia el bosc al llarg de l'any? Els colors de les fulles ens indiquen que hi ha canvis en els arbres, però, canvien també els animals? Anirem de mirador en mirador per descobrir-ho.





16

Dissabte

Bany de bosc

Vallromanes

Hora: 10 h

Lloc de trobada: cruïlla entre l'avinguda Vilassar de Dalt i el passatge Mare de Déu de Núria

Durada: 3 h

Distància: 2 km aprox.

Desnivell: 100 m aprox.

Un bany de bosc és una pràctica que implica passar temps a la natura, immersos en un bosc, per aconseguir beneficis per a la salut mental i física. Aquesta activitat fomenta la connexió amb la natura i pot reduir l'estrès, millorar la concentració i augmentar el benestar general.



© Maria Teresa García Arranza



17

Diumenge

Sentit a sentit

Vallromanes

Hora: 10 h

Lloc de trobada: davant l'ajuntament

Durada: 3 h

Distància: 7 km aprox.

Desnivell: 215 m aprox.

En aquest itinerari sensorial, descobrirem els diferents sentits: tacte, olfacte, gust, oïda i vista. A través de diferents jocs i d'elements de la natura, posarem a prova els nostres sentits.





24

Diumenge

Coneguem els ocells i fem una menjadora!

Cabrils

Hora: 10 h

Lloc de trobada: [per concretar](#)

Durada: 3 h

Voleu conèixer els ocells més característics del Parc? Farem una menjadora per al jardí o la terrassa a partir d'un bric. Així, aproparem la natura a la nostra llar i també estarem reutilitzant els envasos que fem servir en la vida quotidiana.





8

Diumenge

Anem a buscar el tió!

Cabrera de Mar

Hora: 10 h

Lloc de trobada: font Picant de Cabrera

Durada: 3 h

Distància: 4,1 km aprox.

Desnivell: 198 m aprox.

Seguint unes proves pel bosc, arribarem al cau dels tions, on cada tió tindrà el nom de la seva família, per portar-lo a casa i cuidar-lo bé fins al dia més esperat.

Podeu fer-nos arribar els vostres tions o reservar-ne un de nou (20 €).





14

Dissabte

Decoracions nadalenques naturals!

Martorelles

Hora: 10 h

Lloc de trobada: [Biblioteca Lolita Milà](#)

Durada: 3 h

En aquesta època de l'any en què el consum acostuma a ser excessiu, aprofitarem elements naturals per fer decoracions nadalenques sostenibles.



Informació

Oficina del Parc de la Serralada Litoral

Can Magarola. Av. de Sant Mateu, 2 - 08328 Alella

Tel. 937 540 024

Fax 937 540 022

p.slitoral@diba.cat

parcs.diba.cat/web/litoral

Horari: feiners, de 9 h a 14 h

Centre d'Informació de la Creu de Can Boquet

Creu de Can Boquet - 08339 Vilassar de Dalt

Tel. 656 903 642

p.slitoral.canboquet@diba.cat

Horari: consulteu el web parcs.diba.cat/web/litoral

Punt d'Informació de Can Lleonart

Plaça dels Germans Lleonart, 1 - 08328 Alella

Tel. 935 554 650

p.slitoral.lleonart@diba.cat

Horari: consulteu el web parcs.diba.cat/web/litoral

Centre de Documentació del Parc de la Serralada Litoral "Salvador Grau i Tort"

Museu Arxiu Municipal de Vilassar de Dalt

C. Marquès de Barberà, 9 (Masia de Can Banús)

08339 Vilassar de Dalt

Tel. 937 507 488

p.slitoral.cd@diba.cat

Horari: dimecres, de 18 h a 21 h, i el primer dissabte de cada mes, de 10 h a 14 h (visites concertades)



Endinsa't a viure la gastronomia i a conèixer
els productors que viuen i produeixen dins
de la Xarxa de Parcs Naturals

Experiències

Parc a taula



Consulteu l'oferta
d'experiències

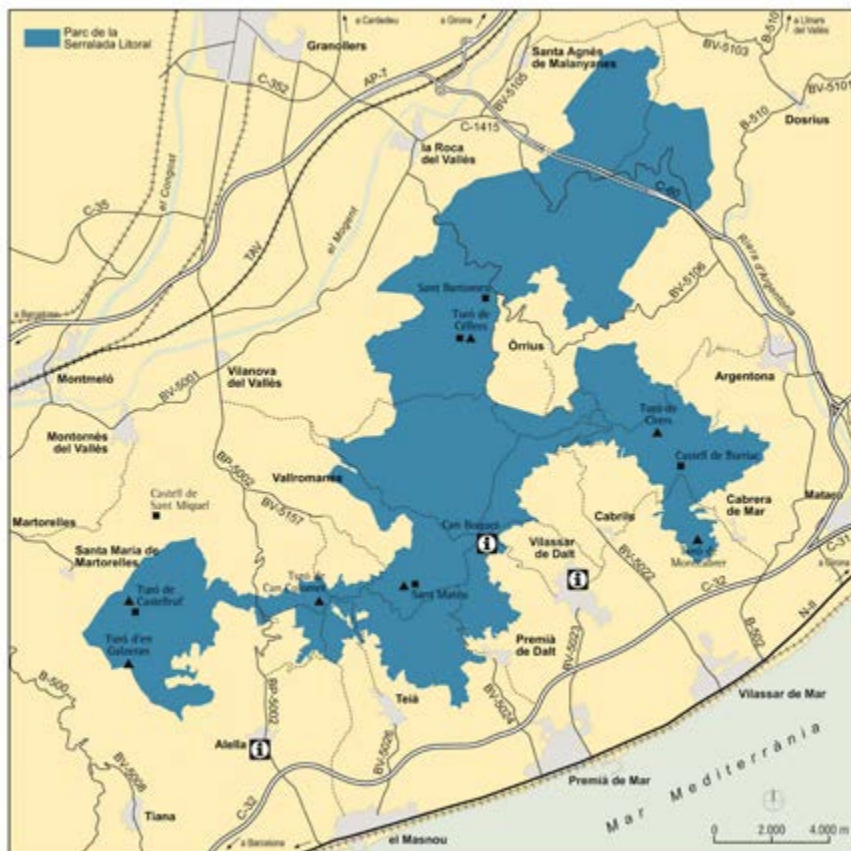


Parc a taula



Diputació
Barcelona

Xarxa de Parcs Naturals



Més passejades a la Xarxa de Parcs Naturals

Xarxa de Parcs Naturals de la Diputació de Barcelona

Parc del Castell de Montesquiu, Espai Natural de les Guilleries-Savassona, Parc Natural del Montseny, Sant Miquel del Fai, Parc Natural de Sant Llorenç del Munt i l'Obac, Parc del Montnegre i el Corredor, Parc de la Serralada Litoral, Parc de la Serralada de Marina, Parc Fluvial del Besòs, Parc Natural de la Serra de Collserola, Parc Agrari del Baix Llobregat, Parc del Garraf, Parc d'Olèrdola i Parc del Foix.



**Diputació
Barcelona**

Xarxa de Parcs Naturals

Gerència de Serveis d'Espais Naturals

Comte d'Urgell, 187. 08036 Barcelona

Tel. 934 022 428

xarxaparc@diba.cat · parc.diba.cat