



PARC NATURAL DEL MONTSENY

Reserva de la Biosfera

Agenda escolar 24-25

Dibuixa aquí el teu pol·litzador



Diputació
Barcelona



Diputació de Girona

Presentació

Us presentem la 24a edició de l'agenda escolar del Parc Natural i Reserva de la Biosfera del Montseny, un recurs didàctic vinculat al programa d'educació ambiental "El Montseny a l'escola", promogut per l'Àrea d'Espais Naturals i Infraestructura Verda de la Diputació de Barcelona i pel Servei de Medi Ambient de la Diputació de Girona.

Aquest curs 2024-2025, el tema que tractem a l'agenda és *La biodiversitat als sistemes forestals del Parc Natural i Reserva de la Biosfera del Montseny*. El Montseny és un espai natural on el bosc és protagonista. Descobrirem qui són els seus habitants i quins tresors s'amaguen entre els seus grans arbres. Ens hi acompanyeu?

Com altres anys, l'agenda reuneix el resultat del treball dut a terme per l'alumnat de cicle superior de les escoles del Montseny, amb la coordinació i les aportacions de *viladraueducacio.com*. A l'agenda trobareu diferents propostes i activitats didàctiques que us ajudaran a conèixer de més a prop el Montseny i els seus boscos.

Aprofitem l'ocasió per donar les gràcies a tothom que participa activament en aquest projecte i li dona sentit: alumnat, famílies i equips educatius. Sense vosaltres, l'agenda no hauria estat possible!

Índex

- 28 El Montseny: un massís forestal amb moltes singularitats
- 48 Petits tresors que s'amaguen al bosc
- 58 Habitants singulars dels boscos
- 78 Ciència ciutadana: el nostre granet de sorra per al coneixement de la biodiversitat
- 88 Entrevistem Mireia Banqué
- 110 Escola Aqua Alba (Gualba)
- 111 Escola Doctor Carulla (Arbúcies)
- 112 Escola Els Castanyers (Viladrau)
- 113 Escola Farigola (Seva)
- 114 Escola Giroi (la Garriga)
- 115 Escola La Muntanya (Aiguafreda)
- 116 Escola L'Alzinar (Campins)
- 117 Escola L'Estelada (Cànoves i Samalús)
- 118 Escola Montmany (Figaró-Montmany)
- 119 Escola Torre Roja (Sant Pere de Vilamajor)
- 120 Escola Vallmanya (Sant Esteve de Palautordera)
- 121 Escola Les Basseroles (Sant Miquel de Balenyà)
- 122 Escola Tagamanent (la Garriga)
- 123 Mapa del Parc

Coordinació:

Gerència de Serveis d'Espais Naturals de la Diputació de Barcelona i Servei de Medi Ambient de la Diputació de Girona

Coordinació de l'edició i la producció:

Subdirecció d'Imatge Corporativa i Promoció Institucional de la Diputació de Barcelona

Idea, creació i coordinació de l'agenda escolar:

viladraueducacio.com, SCP

Imatges de la coberta:

Imatges provinents del projecte Life4Pollinators (<https://www.life4pollinators.eu/ca?q=/>)

Disseny:

Manera Estudi

Impressió:

Gràfiques Cuscó

Dipòsit legal:

B 13615-2024

Oficina del Parc Natural del Montseny.

Reserva de la Biosfera

Masia Mariona
BV-5119, km 2,5
08470 Mosqueroles
(Fogars de Montclús)
Tel. 938 475 102
p.montseny@diba.cat
parcs.diba.cat/web/montseny

Dades personals

- > Nom i cognoms: _____

- > Adreça: _____
- > Població: _____ CP: _____
- > Telèfon: _____ Altres telèfons: _____

- > DNI: _____
- > Escola: _____
- > Curs: _____ Classe: _____
- > Tutor/a: _____
- > Grup sanguini: _____ Rh: _____
- > Al·lèrgia a: _____
- > En cas d'accident, aviseu: _____
- > Telèfons: _____

Horari escolar · 1r trimestre

⌄	dilluns	dimarts	dimecres	dijous	divendres

Horari escolar · 2n trimestre

⌄	dilluns	dimarts	dimecres	dijous	divendres

Horari escolar · 3r trimestre

divendres																				
dijous																				
dimecres																				
dimarts																				
dilluns																				
📅																				

Sabíeu que...?

A les pàgines corresponents a la **setmana vista**, hi trobareu informació sobre:



El paisatge boscós



Oficis derivats del bosc



La flora del Montseny



La fauna autòctona

També hi trobareu el **calendari lunar**:



Quart creixent



Lluna nova



Quart minvant



Lluna plena

2 dilluns

Handwriting practice lines for the 2nd of September.

3 dimarts ●

Handwriting practice lines for the 3rd of September.

4 dimecres | DIA MUNDIAL DE LA SALUT SEXUAL

Handwriting practice lines for the 4th of September.



Cada vegada hi ha més boscos a Catalunya. Això és perquè s'estan abandonant camps de conreu i antigues zones de pastura, que són reocupades de manera natural pels boscos.

SETEMBRE

dl. dt. dc. dj. dv. ds. dg.

Calendar grid for the month of September, with the 2nd, 3rd, 7th, and 8th highlighted in orange.

5 dijous

Handwriting practice lines for the 5th of September.

6 divendres

Handwriting practice lines for the 6th of September.

7 dissabte

DIA INTERNACIONAL DE L'AIRE NET
FESTA MAJOR DE BREDÀ

Handwriting practice lines for the 7th of September.

8 diumenge

DIA INTERNACIONAL DE L'ALFABETITZACIÓ
FESTA MAJOR DE BREDÀ
BALL CERDÀ I BALL DEL CIRI A VILADRAU
FESTA MAJOR D'ESTIU DE VILADRAU
APLEC DE LA SARDANA A LA GARRIGA

Handwriting practice lines for the 8th of September.

9 dilluns

10 dimarts

11 dimecres |  DIADA NACIONAL DE CATALUNYA

SETEMBRE

dl. dt. dc. dj. dv. ds. dg.

1

2 3 4 5 6 7 8

9 10 11 12 13 14 15

16 17 18 19 20 21 22

23 24 25 26 27 28 29

30



La gran majoria de boscos europeus han estat alterats per l'activitat humana, ja sigui per una intensa gestió forestal productiva, per la contaminació o per l'eliminació dels grans carnívors.

12 dijous

13 divendres

14 dissabte

15 diumenge

DIA INTERNACIONAL DE LA DEMOCRÀCIA
GRAN FESTA "VIU EL PARC"

16 dilluns | DIA INTERNACIONAL PER A LA PROTECCIÓ DE LA CAPA D'OZÓ

17 dimarts

18 dimecres | ○

SETEMBRE

dl. dt. dc. dj. dv. ds. dg.

1

2 3 4 5 6 7 8

9 10 11 12 13 14 15

16 17 18 19 20 21 22

23 24 25 26 27 28 29

30



Es boscos de tot el món només fabriquen el 28 % de l'oxigen de l'atmosfera. La gran majoria de l'oxigen prové de plantes, algues i bacteris marins.

19 dijous

20 divendres

21 dissabte

DIA INTERNACIONAL DE LA PAU

22 diumenge

DIA EUROPEU SENSE COTXES
EQUINOCCI DE TARDOR
A L'HEMISFERI NORD

23 dilluns | DIA INTERNACIONAL DE LES LLENGÜES DE SIGNES

24 dimarts | ○

25 dimecres



26 dijous | DIA EUROPEU DE LES LLENGÜES
DIA INTERNACIONAL PER A L'ELIMINACIÓ
DE LES ARMES NUCLEARS

27 divendres

28 dissabte

DIA INTERNACIONAL DEL DRET
A L'ACCÉS UNIVERSAL
A LA INFORMACIÓ

29 diumenge

DIA INTERNACIONAL DE
CONSCIENCIACIÓ SOBRE LA
PÈRDUA I EL MALBARATAMENT
D'ALIMENTS

SETEMBRE

dl.	dt.	dc.	dj.	dv.	ds.	dg.
						1
2	3	4	5	6	7	8
9	10	11	12	13	14	15
16	17	18	19	20	21	22
23	24	25	26	27	28	29

Un bosc madur és aquell que manté una naturalitat elevada, és a dir, que s'hi troben arbres de grans dimensions vius i morts i petites clarianes amb arbres joves.

30 dilluns

1 dimarts | DIA MUNDIAL DE L'HÀBITAT

2 dimecres | ●



Les fagedes són boscos caducifolis propis d'indrets humits i ombrívols, dominats pel faig. Les frondoses capçades impedeixen l'entrada de llum entre maig i octubre; per això poques plantes poden créixer al sotabosc.

SETEMBRE

dl.	dt.	dc.	dj.	dv.	ds.	dg.
						1
2	3	4	5	6	7	8
9	10	11	12	13	14	15
16	17	18	19	20	21	22
23	24	25	26	27	28	29
30						

OCTUBRE

dl.	dt.	dc.	dj.	dv.	ds.	dg.
	1	2	3	4	5	6
7	8	9	10	11	12	13
14	15	16	17	18	19	20
21	22	23	24	25	26	27
28	29	30	31			

3 dijous

4 divendres | DIA MUNDIAL DELS ANIMALS

5 dissabte

DIA MUNDIAL DELS I LES DOCENTS

6 diumenge

DIA INTERNACIONAL DE LA GEODIVERSITAT

7 dilluns

8 dimarts | FIRA DEL BOLET A SEVA

9 dimecres

OCTUBRE

dl.	dt.	dc.	dj.	dv.	ds.	dg.
	1	2	3	4	5	6
7	8	9	10	11	12	13
14	15	16	17	18	19	20
21	22	23	24	25	26	27
28	29	30	31			



Els boscos de ribera ressegueixen els cursos fluvials. Estan formats per arbres caducifolis, com els verns o els freixes; arbustos i plantes de fulla tendra. Tenen un paper ecològic molt important perquè funcionen com a corredors biològics i serveixen de refugi a animals i plantes. A més, ajuden a regular l'energia de l'aigua en cas d'avinguda i redueixen l'erosió.

10 dijous | DIA D'ANAR A PEU A L'ESCOLA
DIA MUNDIAL DE LA SALUT MENTAL

11 divendres | DIA INTERNACIONAL DE LES NENES

12 dissabte

FIRA DE L'OLLA A BRED
JORNADES MODERNISTES DE LA GARRIGA
FIRA MEDIEVAL A SANT ESTEVE DE PALAUTORDERA
DIA MUNDIAL DE LES AUS MIGRATÒRIES

13 diumenge

FIRA DE L'OLLA A BRED
JORNADES MODERNISTES DE LA GARRIGA
FIRA MEDIEVAL A SANT ESTEVE DE PALAUTORDERA
DIA INTERNACIONAL PER A LA REDUCCIÓ DELS DESASTRES NATURALS

14 dilluns

15 dimarts | DIA INTERNACIONAL DE LES DONES RURALS

16 dimecres | DIA MUNDIAL DE L'ALIMENTACIÓ

OCTUBRE

dl.	dt.	dc.	dj.	dv.	ds.	dg.
	1	2	3	4	5	6
7	8	9	10	11	12	13
14	15	16	17	18	19	20
21	22	23	24	25	26	27
28	29	30	31			



La roureda del Maçaners és un bosc format per exemplars molt grans de roure de fulla gran (*Quercus petraea*), considerada com una de les més belles del Montseny. La roureda de roure de fulla gran és un bosc propi del centre d'Europa, que a Catalunya es troba al seu límit meridional de distribució.

17 dijous | DIA INTERNACIONAL PER A L'ERRADICACIÓ DE LA POBRESA

18 divendres | DIA MUNDIAL DE LA PROTECCIÓ DE LA NATURA

19 dissabte 20 diumenge

21 dilluns

Handwriting practice lines for the 21st of October.

22 dimarts

Handwriting practice lines for the 22nd of October.

23 dimecres

Handwriting practice lines for the 23rd of October.

OCTUBRE

dl.	dt.	dc.	dj.	dv.	ds.	dg.
	1	2	3	4	5	6
7	8	9	10	11	12	13
14	15	16	17	18	19	20
21	22	23	24	25	26	27
28	29	30	31			



Les fagedes són boscos caducifolis que, malgrat no ser-hi majoritaris ni dominants, han esdevingut la imatge més coneguda del Montseny, com per exemple la fageda de Santa Fe de Montseny.

24 dijous | DIA INTERNACIONAL CONTRA EL CANVI CLIMÀTIC | DIA INTERNACIONAL DE LES BIBLIOTEQUES

Handwriting practice lines for the 24th of October.

25 divendres

Handwriting practice lines for the 25th of October.

26 dissabte

FESTA DE LA TARDOR A SANT ESTEVE DE PALAUTORDERA
FIRA DEL BOLET AL MONTSENY
FIRA DE LA CASTANYA A VILADRAU

Handwriting practice lines for the 26th of October.

27 diumenge

FESTA DE LA TARDOR A SANT ESTEVE DE PALAUTORDERA
FIRA DEL BOLET AL MONTSENY
FIRA DE LA CASTANYA A VILADRAU

Handwriting practice lines for the 27th of October.

28 dilluns

Handwriting practice lines for the 28th of October.

29 dimarts

Handwriting practice lines for the 29th of October.

30 dimecres

Handwriting practice lines for the 30th of October.



Les avetedes de Passavets i Matagalls són les més meridionals de la península Ibèrica. Creixen als vessants més obacs dels cims i en contacte amb la fageda, amb la qual comparteixen sotabosc i estrat herbaci.

OCTUBRE

Calendar grid for October with days of the week and dates.

NOVEMBRE

Calendar grid for November with days of the week and dates.

31 dijous | BALL DE BRUIXES A VILADRAU

Handwriting practice lines for the 31st of October.

1 divendres | TOTS SANTS

Handwriting practice lines for the 1st of November.

2 dissabte

Handwriting practice lines for the 2nd of November.

3 diumenge

Handwriting practice lines for the 3rd of November.

El Montseny: un massís forestal amb moltes singularitats

El Montseny és un massís ben especial, tant per la seva localització com pel seu clima i les espècies que hi viuen. Però si pensem què caracteritza per sobre de tot el Montseny, de seguida ens passen pel cap els boscos. De fet, el 90 % de la superfície del Parc Natural del Montseny està formada per boscos.

Hi ha diferents tipus de boscos, segons l'altitud i el vessant on siguem. De fet, gairebé podem trobar tots els boscos presents a Europa en poca extensió:

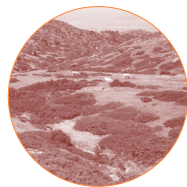
- A la part més baixa del Montseny hi ha **boscos mediterranis**, adaptats a un clima més càlid i sec. Hi trobem alzinars, suredes, pinedes o boscos mixtos amb roures, entre d'altres.
- Més amunt hi ha **boscos humits**, típics de zones més fredes i humides, que s'assemblen als boscos del centre d'Europa. Hi trobem, per exemple, fagedes o avetoses.



Bosc mediterrani



Boscos humits



Matollar d'alta muntanya



Bosc de ribera

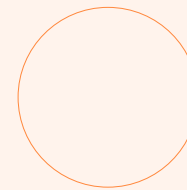
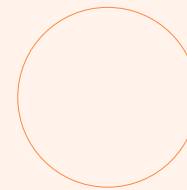
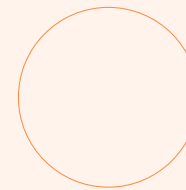
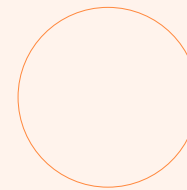
- A la part més alta, al turó de l'Home, a les Agudes o al Matagalls, hi ha **matollars típics d'alta muntanya**, amb ginebrons o brugueroles.
- Al costat dels torrents, rieres i rius hi ha **bosc de ribera**, format per arbres que necessiten molta aigua i humitat, com el vern o el freixe.

Gràcies a tots aquests boscos, podem descobrir zones ben diferents i especials al Montseny: paisatges amb fulles seques o verdes; flors, fruits o bolets quan n'és l'època; rieres i gorgs ben amagats on viuen tritons o salamandres, o vistes de gran part de Catalunya des de dalt dels cims del nostre massís. Poques coses hi ha més maques que veure la sortida del sol des de dalt de les Agudes o el turó de l'Home!

El Montseny és el nostre gran tresor!

Cada bosc al seu lloc

Dibuixa un símbol que representi les espècies típiques de cada formació vegetal. Ara, segons la informació anterior, situa-les al perfil de la muntanya. A més de l'altitud, tingues en compte si prefereixen els vessants solells o els obacs.

Alzina/roure
Boscos mediterranisFaig/avet
Boscos humitsGinebró / bruguerola
Matollars d'alta muntanyaVern/freixe
Boscos de ribera

4 dilluns

5 dimarts

6 dimecres

DIA INTERNACIONAL PER A LA PREVENCIÓ DE L'EXPLOTACIÓ DEL MEDI AMBIENT EN TEMPS DE GUERRA I DE CONFLICTE ARMAT

NOVEMBRE

dl. dt. dc. dj. dv. ds. dg.

1 2 3

4 5 6 7 8 9 10

11 12 13 14 15 16 17

18 19 20 21 22 23 24

25 26 27 28 29 30



Per sobre dels 1.600 metres, al Matagalls i al turó de l'Home-Agudes, trobem landes i prats subalpins fruit de les condicions climàtiques extremes: eixutes a l'estiu i nevades i batudes pel vent a l'hivern.

7 dijous

8 divendres

9 dissabte

10 diumenge

DIA MUNDIAL DE LA CIÈNCIA AL SERVEI DE LA PAU I EL DESENVOLUPAMENT
CAMINADA I ESMORZAR A SANT MARTÍ DE MONTSENY

11 dilluns | FESTA MAJOR DE SANT MARTÍ A VILADRAU

12 dimarts

13 dimecres

NOVEMBRE

dl.	dt.	dc.	dj.	dv.	ds.	dg.
				1	2	3
4	5	6	7	8	9	10
11	12	13	14	15	16	17
18	19	20	21	22	23	24
25	26	27	28	29	30	



El Parc Natural del Montseny abasta 31.064 hectàrees de superfície. El Montseny està protegit des de l'any 1977 i va ser declarat parc natural el 1987. El 1978, la UNESCO el va incloure a la Xarxa Mundial de Reserves de la Biosfera.

14 dijous | DIA MUNDIAL CONTRA L'EXCLUSIÓ SOCIAL

15 divendres | ○

16 dissabte

DIA INTERNACIONAL PER A LA TOLERÀNCIA

17 diumenge

DIA INTERNACIONAL DE L'ESTUDIANT

18 dilluns | SETMANA EUROPEA DE LA PREVENCIÓ DE RESIDUS

19 dimarts

20 dimecres | DIA MUNDIAL DE LA INFÀNCIA

NOVEMBRE

dl.	dt.	dc.	dj.	dv.	ds.	dg.
			1	2	3	
4	5	6	7	8	9	10
11	12	13	14	15	16	17
18	19	20	21	22	23	24
25	26	27	28	29	30	



Al vessant nord del Montseny hi ha força castanyers, arbres famosos pels seus fruits. A més, però, la seva fusta també és molt apreciada per fer mobles, portes o vaixells.

21 dijous

22 divendres

23 dissabte

1 | FESTA DE LA LLUM A LA GARRIGA

24 diumenge

DIA MUNDIAL SENSE COMPRES TROBADA DE GEGANTS A AIGUAFREDA

25 dilluns | DIA INTERNACIONAL PER L'ELIMINACIÓ DE LA VIOLÈNCIA CONTRA LES DONES

26 dimarts

27 dimecres

NOVEMBRE

dl.	dt.	dc.	dj.	dv.	ds.	dg.
					1	2 3
4	5	6	7	8	9	10
11	12	13	14	15	16	17
18	19	20	21	22	23	24
25	26	27	28	29	30	

DESEMBRE

dl.	dt.	dc.	dj.	dv.	ds.	dg.
						1
2	3	4	5	6	7	8
9	10	11	12	13	14	15
16	17	18	19	20	21	22
23	24	25	26	27	28	29
30	31					



Als boscos del Montseny s'hi havia practicat el carboneig, un antic ofici que consistia a cremar molt a poc a poc la llenya que treien dels arbres per obtenir-ne carbó.

28 dijous

29 divendres

30 dissabte

FESTA MAJOR D'HIVERN DE SANT ANDREU DE SAMALÚS

1 diumenge

FIRA D'ARTESANS I DE NADAL D'AIGUAFREDA

2 dilluns | DIA INTERNACIONAL DE L'ABOLICIÓ DE L'ESCLAVITUD

3 dimarts | DIA INTERNACIONAL DE LES PERSONES AMB (DIS)CAPACITAT

4 dimecres

DESEMBRE

dl. dt. dc. dj. dv. ds. dg.

1

2 3 4 5 6 7 8

9 10 11 12 13 14 15

16 17 18 19 20 21 22

23 24 25 26 27 28 29

30 31



Actualment, al Montseny, les rouredes de fulla gran (*Quercus petraea*) són poc habituals, ja que aquests boscos s'han substituït per plantacions de castanyers i altres espècies. A més a més, és molt sensible als efectes del canvi climàtic, ja que es troba en el seu límit meridional de distribució.

5 dijous | DIA MUNDIAL DEL SÒL
DIA INTERNACIONAL DEL VOLUNTARIAT
FESTA MAJOR D'HIVERN D'AIGUAFREDA

6 divendres

7 dissabte

FIRA DEL TIÓ A ARBÚCIES

8 diumenge

FIRA DEL TIÓ A ARBÚCIES
FIRA DE NADAL A MONTSENY

9 dilluns

10 dimarts | DIA INTERNACIONAL DELS DRETS HUMANS

11 dimecres | DIA INTERNACIONAL DE LES MUNTANYES

DESEMBRE

dl.	dt.	dc.	dj.	dv.	ds.	dg.
						1
2	3	4	5	6	7	8
9	10	11	12	13	14	15
16	17	18	19	20	21	22
23	24	25	26	27	28	29
30	31					



12 dijous | DIA INTERNACIONAL DE LA COBERTURA SANITÀRIA UNIVERSAL

13 divendres

14 dissabte

15 diumenge

El castanyer de Can Cuc, al nord del pantà de Vallfornès, té un perímetre de 12 metres, i es considera l'arbre més gran de tot Catalunya!

16 dilluns

17 dimarts

18 dimecres | DIA INTERNACIONAL DE LES PERSONES MIGRANTS

DESEMBRE

dl.	dt.	dc.	dj.	dv.	ds.	dg.
						1
2	3	4	5	6	7	8
9	10	11	12	13	14	15
16	17	18	19	20	21	22
23	24	25	26	27	28	29
30	31					



Un dels arbustos més comuns a les parts més baixes del Montseny són les esparregueres. Quan arriba la primavera, aquestes plantes rebroten i en surten els nous brots verds i tendres: els espàrrecs. Mmm... que bons que són a la planxa, a la brasa, en truites...

19 dijous

20 divendres | DIA INTERNACIONAL DE LA SOLIDARITAT HUMANA

21 dissabte

SOLSTICI D'HIVERN A L'HEMISFERI NORD

22 diumenge

🕒

23 dilluns

24 dimarts | TIÓ

25 dimecres | NADAL
ELS PASTORETS A LA GARRIGA

DESEMBRE

dl. dt. dc. dj. dv. ds. dg.

1
2 3 4 5 6 7 8
9 10 11 12 13 14 15
16 17 18 19 20 21 22
23 24 25 26 27 28 29

30 31



El nom científic del roure de fulla gran és *Quercus petraea*, del llatí *robur* 'que neix entre les pedres'. També se'l coneix com el *roure sessiliflor*, ja que les glans no pengen i estan unides directament a la branca d'on neixen.

26 dijous | SANT ESTEVE
ELS PASTORETS A LA GARRIGA

27 divendres

28 dissabte

29 diumenge

30 dilluns ●

Blank lined writing area for Dec 30.

31 dimarts | NIT DE CAP D'ANY

Blank lined writing area for Dec 31.

1 dimecres | CAP D'ANY

Blank lined writing area for Jan 1.

DESEMBRE

dl.	dt.	dc.	dj.	dv.	ds.	dg.
						1
2	3	4	5	6	7	8
9	10	11	12	13	14	15
16	17	18	19	20	21	22
23	24	25	26	27	28	29
30	31					

GENER

dl.	dt.	dc.	dj.	dv.	ds.	dg.
	1	2	3	4	5	
6	7	8	9	10	11	12
13	14	15	16	17	18	19
20	21	22	23	24	25	26
27	28	29	30	31		



A Can Casades (Santa Fe de Montseny) hi ha plantades tres sequoies gegants, una espècie originària d'Amèrica i una de les més altes del planeta. Fan més de 40 metres d'alçària!

2 dijous

Blank lined writing area for Jan 2.

3 divendres

Blank lined writing area for Jan 3.

4 dissabte

Blank lined writing area for Jan 4.

5 diumenge

Blank lined writing area for Jan 5.

Petits tresors que s'amaguen al bosc



Herba fetgera

Anemone hepatica

L'herba fetgera és una planta comuna al sotabosc de boscos humits de muntanya mitjana, amb unes flors violetes molt vistoses i unes fulles que tenen tres lòbuls. Les plantes com la fetgera, dites també *nemorals*, aprofiten els primers dies de primavera per florir, abans que els arbres caducifolis que les envolten treguin la fulla i les deixin sense llum. El nom prové de la forma de les fulles, semblants a un fetge. De fet, l'herba fetgera es feia servir en medicina popular per tractar els problemes hepàtics, perquè s'interpretava que, si tenia forma de fetge, havia de servir per curar aquest òrgan del cos.

Llorer-cirer de Portugal

Prunus lusitanica

El llorer-cirer de Portugal és un arbre que viu en zones humides i pot fer fins a quinze metres. Diem que és un fòssil vivent perquè fa més de vint milions d'anys (molt temps després de l'extinció dels dinosaures) vivia a gairebé tot Europa, en boscos molt humits de caràcter tropical. Actualment, només es troba en algunes zones concretes de la península Ibèrica, a les Canàries, les Açores, Madeira i el Marroc. Al Montseny el trobem amagat en alguns sots prou humits i molt ben conservats.



Lliri de neu

Galanthus nivalis

El lliri de neu és una planta d'uns deu o quinze centímetres d'alçària que podem trobar en boscos de ribera, fagedes o prats humits. És una de les primeres plantes a florir, entre gener i març, i forma grans catifes blanques de flors al mig del bosc. Són ben espectaculars!



Arboç

Arbutus unedo

L'arboç és un arbust que viu a la gran majoria de boscos mediterranis, molt conegut pels seus fruits: les cireres d'arboç. És una baia esfèrica, carmosa i groguenca per dins, aspra i vermelloso per fora i que apareix a la tardor, que és quan veurem els arboços florits i amb fruit. Aquestes cireres tenen un gust dolç i es fan servir en la cuina tradicional de molts països del Mediterrani. Es recomana no menjar-ne gaires, ja que podríem tenir mal de ventre. Quan aquestes cireres són madures, tenen una mica d'alcohol, que poden deixar berrinxo qui en mengi moltes! Fins i tot hi ha imatges d'animals que caminen maldestrament després de menjar-ne moltes.

Castanyer

Castanea sativa Mill.



El castanyer és un arbre de la mateixa família que el roure, l'alzina o el faig. Tanmateix, no es tracta d'una espècie autòctona, sinó que té un origen oriental (Balcans, Àsia Menor i Caucas). El castanyer ha estat plantat des de l'antiguitat pel fruit i la fusta que se n'extreu i ha esdevingut una espècie assilvestrada en moltes regions de la Mediterrània. Aquests arbres poden arribar a ser molt vells i molt grans i, de fet, al Montseny en tenim alguns que s'han fet famosos de tan grans (i bonics) com són. En coneixes algun? Les castanyedes de fruit amb arbres centenaris també són interessants per a la fauna, ja que presenten forats i cavitats que els animals utilitzen per nidificar, refugiar-se o hibernar.

Activitat didàctica

Busqueu una d'aquestes plantes als boscos propers del vostre poble (si no trobeu alguna de les espècies que us demanem, en podeu descriure una altra). Abans podeu fer-ne una cerca a Internet. Al requadre, escriviu on heu trobat la planta i feu-ne la descripció.

Herba fetgera

Lloc: _____

Descripció: _____

Arboç

Lloc: _____

Descripció: _____

Castanyer

Lloc: _____

Descripció: _____

6 dilluns | DIADA DE REIS

7 dimarts | ○

8 dimecres

GENER

dl. dt. dc. dj. dv. ds. dg.

1 2 3 4 5

6 7 8 9 10 11 12

13 14 15 16 17 18 19

20 21 22 23 24 25 26

27 28 29 30 31



Gràcies al mosaic de paisatges mediterranis i centreeuropeus, al Montseny s'han citat unes 2.800 espècies de flora. Entre aquestes, hi ha espècies endèmiques, és a dir, que només es troben aquí, com l'herba de Sant Segimon (*Saxifraga vayredana*), o que troben al Montseny el seu límit meridional de distribució, com el pensament del Montseny (*Viola bubanii*).

9 dijous

10 divendres

11 dissabte

12 diumenge

13 dilluns | o

14 dimarts

15 dimecres

GENER

dl.	dt.	dc.	dj.	dv.	ds.	dg.
			1	2	3	4 5
6	7	8	9	10	11	12
13	14	15	16	17	18	19
20	21	22	23	24	25	26
27	28	29	30	31		



El saüc (*Sambucus nigra*) és un arbust que viu a prop dels rius i rieres del Montseny. Les seves flors i fruits madurs, les úniques parts no verinoses d'aquesta planta, serveixen per fer melmelades, xampanyet o per menjar fregides.

16 dijous

17 divendres

18 dissabte

19 diumenge

FESTA MAJOR DE GUALBA

20 dilluns | FESTA MAJOR D'HIVERN DE CÀNOVES

21 dimarts | ○

22 dimecres

GENER

dl.	dt.	dc.	dj.	dv.	ds.	dg.
		1	2	3	4	5
6	7	8	9	10	11	12
13	14	15	16	17	18	19
20	21	22	23	24	25	26
27	28	29	30	31		



Un dels arbres més especials del Montseny és el teix (*Taxus baccata*). És una espècie protegida a Catalunya: des del 1984 està prohibit recol·lectar-lo, tallar-lo i desarrelar-lo. Resisteix bé el fred i requereix un cert grau mínim d'humitat en l'ambient i en el sòl. Tot l'arbre és tòxic, excepte l'aril que envolta la llavor.

23 dijous

24 divendres | DIA INTERNACIONAL DE L'EDUCACIÓ

25 dissabte

26 diumenge

DIA MUNDIAL DE L'EDUCACIÓ AMBIENTAL

27 dilluns | DIA INTERNACIONAL EN MEMÒRIA DE LES VÍCTIMES DE L'HOLOCAUST

28 dimarts

29 dimecres | ●

GENER

dl.	dt.	de.	dj.	dv.	ds.	dg.
		1	2	3	4	5
6	7	8	9	10	11	12
13	14	15	16	17	18	19
20	21	22	23	24	25	26
27	28	29	30	31		

FEBRER

dl.	dt.	de.	dj.	dv.	ds.	dg.
				1	2	
3	4	5	6	7	8	9
10	11	12	13	14	15	16
17	18	19	20	21	22	23
24	25	26	27	28		



Al vessant solell del Montseny hi ha zones amb abundància d'alzina surera. Cada catorze o quinze anys s'extreu el suro de les alzines, procés que es coneix com la pela del suro. Després els torna a créixer de manera natural.

30 dijous | DIA ESCOLAR DE LA NO-VIOLÈNCIA I LA PAU

31 divendres

1 dissabte

2 diumenge

DIA MUNDIAL DELS AIGUAMOLLS

Habitants singulars dels boscos

Els boscos són l'hàbitat on viuen moltes espècies. Els més madurs tenen una proporció elevada d'arbres morts, on s'allotgen una gran diversitat d'organismes paràsits i depredadors que regulen moltes poblacions d'altres espècies. El fet que hi hagi diversitat d'animals és un bioindicador de la bona qualitat ambiental del bosc.

Coneixes algun d'aquests animalons?



Descomponedors

Al bosc hi ha una gran quantitat d'animals molt petits que tenen un protagonisme important: els descomponedors. Aquests animals fan una feina imprescindible: s'alimenten de fusta morta i la transformen en matèria orgànica que poden aprofitar molts altres organismes. Aquest procés s'anomena *descomposició*. Podríem dir que els descomponedors són els recicladors del bosc!

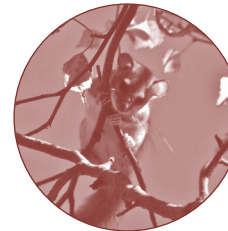
Ocells forestals

Alguns ocells forestals necessiten forats on fer el niu. Els picots, per exemple, fan els seus propis forats picant el tronc dels arbres amb el bec. Aquests forats els poden ocupar ells mateixos o altres espècies d'ocells més petites, com els picasoques blaus, les mallerengues o els raspinnells. Als boscos del Montseny també trobem els gamarussos, un tipus de mussol a qui agrada molt el bosc i que surt de nit a caçar ratolins.



Ratpenats forestals i riberals

Un grup de mamífers que poden passar desapercebuts són els ratpenats. Durant el dia poden refugiar-se en coves, sota els ponts, als forats d'arbres vells o en masies en ruïnes. Els podem trobar en molts ambients: forestals, urbans, agrícoles, prats, boscos de ribera... Principalment són insectívors, és a dir, s'alimenten d'insectes.

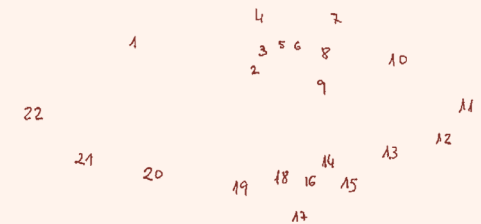


Liró gris

El liró gris és un petit mamífer que viu en boscos de fulla caduca d'Europa. És gris i té una cua llarga i peluda. Fa el niu als forats que troba als arbres vells, i per això necessita boscos madurs per viure-hi. Si no troba arbres vells, les caixes niu instal·lades pels humans li poden servir per fer el niu.

Activitat didàctica

Quin animal s'amaga darrere d'aquests números? Uniu-los per ordre i ho descobrireu.



Els animals del bosc tenen funcions molt importants. Relacioneu cada una d'aquestes funcions amb l'animal que les duu a terme.

- | | |
|------------------------|--|
| LIRÓ GRIS • | • Regula la població d'insectes. |
| GAMARÚS • | • Regula els nous plançons quan menja glans, avellanes, fages, etc. |
| GAIG • | • Guarda llavors i té el sobrenom de "xivato del bosc". |
| RATPENAT • | • Transforma la matèria morta en adob i aliment. |
| ESCARABAT SAPROXÍLIC • | • Ajuda a estabilitzar la població de petits mamífers, com els rosegadors. |

3 dilluns

Lined writing area for the 3rd of February.

4 dimarts

Lined writing area for the 4th of February.

5 dimecres | ○

Lined writing area for the 5th of February.

FEBRER

dl. dt. dc. dj. dv. ds. dg.

1 2

3 4 5 6 7 8 9

10 11 12 13 14 15 16

17 18 19 20 21 22 23

24 25 26 27 28



6 dijous

Lined writing area for the 6th of February.

7 divendres

Lined writing area for the 7th of February.

8 dissabte

Lined writing area for the 8th of February.

9 diumenge

Lined writing area for the 9th of February.

A les brolles, l'estatge dominant és l'arbustiu, molt variat, compost, entre altres, pel bruc d'escombres, l'argelaga, l'estepa borrera, l'aladern de fulla estreta, l'arboç i el llentiscle.

10 dilluns | DIA MUNDIAL DELS LLEGUMS

11 dimarts | DIA INTERNACIONAL DE LA DONA I LA NENA EN LA CIÈNCIA

12 dimecres | o

FEBRER

dl.	dt.	dc.	dj.	dv.	ds.	dg.
				1	2	
3	4	5	6	7	8	9
10	11	12	13	14	15	16
17	18	19	20	21	22	23
24	25	26	27	28		



La majoria de les espècies de ratapinyades utilitzen els boscos en algun moment del seu cicle vital, ja sigui per caçar, hibernar, com a refugi temporal, etc. No obstant això, algunes espècies es poden considerar més íntimament lligades als ambients forestals: les denominades *forestals estrictes*.

13 dijous

14 divendres | DIA MUNDIAL DE L'ENERGIA

15 dissabte

16 diumenge

17 dilluns

Handwriting practice lines for the date 17 dilluns.

18 dimarts

Handwriting practice lines for the date 18 dimarts.

19 dimecres | FESTA MAJOR D'HIVERN DE GUALBA

Handwriting practice lines for the date 19 dimecres.

FEBRER

dl.	dt.	dc.	dj.	dv.	ds.	dg.
					1	2
3	4	5	6	7	8	9
10	11	12	13	14	15	16
17	18	19	20	21	22	23
24	25	26	27	28		



20 dijous | DIA MUNDIAL DE LA JUSTÍCIA SOCIAL

Handwriting practice lines for the date 20 dijous.

21 divendres | DIA INTERNACIONAL DE LA LLENGUA MATERNA

Handwriting practice lines for the date 21 divendres.

22 dissabte

Handwriting practice lines for the date 22 dissabte.

23 diumenge

Handwriting practice lines for the date 23 diumenge.

Al Montseny no trobem grans carnívors com el llop o l'os. Tot i això, tenim molts depredadors mitjans o petits: guineus, genetes, gats fers, fagines, martes...

24 dilluns

25 dimarts

26 dimecres

FEBRER

dl. dt. dc. dj. dv. ds. dg.

1 2
3 4 5 6 7 8 9
10 11 12 13 14 15 16
17 18 19 20 21 22 23

24 25 26 27 28

MARÇ

dl. dt. dc. dj. dv. ds. dg.

1 2
3 4 5 6 7 8 9
10 11 12 13 14 15 16
17 18 19 20 21 22 23
24 25 26 27 28 29 30

31



El tritó del Montseny (*Calotriton arnoldi*) és un amfibi urodel que es troba exclusivament en aquest massís. Per tant, és endèmic d'aquest territori i alhora també és l'únic vertebrat que ho és de Catalunya. Es troba en perill crític d'extinció i és l'amfibi més amenaçat de l'Europa Occidental.

27 dijous

DIA INTERNACIONAL DE L'OS POLAR
DIJOURS LLARDER

28 divendres | ●

1 dissabte

DIA DE LA ZERO DISCRIMINACIÓ
FESTA DELS TONIS A SANT MIQUEL
DE BALENYÀ

2 diumenge

CARNESTOLTES
FESTA DELS TONIS A SANT MIQUEL
DE BALENYÀ
BALL DE GITANES A LA GARRIGA
BALL DE GITANES A SANT ESTEVE
DE PALAUTORDERA

3 dilluns | DIA MUNDIAL DE LA VIDA SILVESTRE

4 dimarts

5 dimecres | DIA INTERNACIONAL DE L'EFICIÈNCIA ENERGÈTICA
DIMECRES DE CENDRA

MARÇ

dl. dt. dc. dj. dv. ds. dg.

1 2

3 4 5 6 7 8 9

10 11 12 13 14 15 16

17 18 19 20 21 22 23

24 25 26 27 28 29 30

31



Gràcies al clima humit del Montseny, hi ha molts amfibis que hi viuen i surten amb la pluja. És el cas de la granota verda, la granota roja, la reineta, el tòtil, el gripau comú, el gripau corredor...

6 dijous |

7 divendres

8 dissabte

DIA DE LA DONA TREBALLADORA

9 diumenge

10 dilluns

11 dimarts

12 dimecres

MARÇ

dl. dt. dc. dj. dv. ds. dg.

1 2

3 4 5 6 7 8 9

10 11 12 13 14 15 16

17 18 19 20 21 22 23

24 25 26 27 28 29 30

31



El gamarús (*Strix aluco*) és el rapinyaire nocturn més abundant als boscos del Montseny. És més fàcil de sentir que de veure: el seu cant és un udol fantasmagòric, motiu pel qual se l'ha associat amb la mala sort i la mort. Es pot sentir sobretot els mesos de novembre a gener i d'agost a setembre.

13 dijous

14 divendres | DIA INTERNACIONAL DE L'ACCIÓ PELS RIUS

15 dissabte

DIA MUNDIAL DELS DRETS DEL CONSUMIDOR

16 diumenge

17 dilluns

18 dimarts

19 dimecres

MARÇ

dl. dt. dc. dj. dv. ds. dg.

3 4 5 6 7 8 9
10 11 12 13 14 15 16
17 18 19 20 21 22 23
24 25 26 27 28 29 30

31



La musaranya cuaquadra (*Sorex araneus*) viu en boscos i espais oberts. És una espècie rara que habita per tot el Pirineu català i té, al Montseny, la seva població ibèrica més meridional.

20 dijous

21 divendres

DIA INTERNACIONAL DELS BOSCOS
DIA MUNDIAL DE LA POESIA
DIA INTERNACIONAL DE L'ELIMINACIÓ DE LA DISCRIMINACIÓ RACIAL

22 dissabte

DIA MUNDIAL DE L'AIGUA
DIA DE L'ARBRE I FESTA DE LA PRIMAVERA A VILADRAU

23 diumenge

DIA METEOROLÒGIC MUNDIAL

24 dilluns

25 dimarts | APLEC DE PUIGGRACIÓS AL FIGARÓ-MONTMANY

26 dimecres

MARÇ

dl.	dt.	dc.	dj.	dv.	ds.	dg.
				1	2	
3	4	5	6	7	8	9
10	11	12	13	14	15	16
17	18	19	20	21	22	23
24	25	26	27	28	29	30



Als landes i prats oberts hi viu una fauna diferent de la que trobem al bosc. Els saltamartins, les papallones i altres insectes són la dieta d'ocells com la griva, el còlit gris, l'escorxador, el passerell i el grasset de muntanya.

27 dijous

28 divendres

29 dissabte

30 diumenge

31 dilluns | DIA DE LA VISIBILITAT TRANS

1 dimarts

2 dimecres | DIA INTERNACIONAL DEL LLIBRE INFANTIL

MARÇ

dl.	dt.	dc.	dj.	dv.	ds.	dg.
					1	2
3	4	5	6	7	8	9
10	11	12	13	14	15	16
17	18	19	20	21	22	23
24	25	26	27	28	29	30
31						

ABRIL

dl.	dt.	dc.	dj.	dv.	ds.	dg.
	1	2	3	4	5	6
7	8	9	10	11	12	13
14	15	16	17	18	19	20
21	22	23	24	25	26	27
28	29	30				



El gaig és un dels ocells que veiem i sentim més sovint al Montseny. Hi ha qui el coneix com el guardià del bosc perquè sempre es posa al seu límit i comença a cridar quan detecta un possible perill.

3 dijous

4 divendres

5 dissabte

6 diumenge

Ciència ciutadana: el nostre granet de sorra en el coneixement de la biodiversitat

La ciència ciutadana és una forma de recerca científica en què participen persones que no tenen una relació professional amb la ciència. N'és un exemple el CBMS (Catalan Butterfly Monitoring Scheme), un grup de seguiment de papallones diürnes de Catalunya (www.catalanbms.org) que aquest 2024 ha celebrat el trentè aniversari i en el qual participen un munt de persones voluntàries. Moltes felicitats a tot l'equip del CBMS!



Al Montseny, per sort, tenim molts projectes en marxa i molta gent que hi participa. A continuació, trobareu un tastet dels projectes que es duen a terme al Montseny, en els quals segur que podreu aportar el vostre granet de sorra:

Projecte Liró (Museu de Ciències Naturals de Granollers, MCNG, lirons.org)

Els voluntaris d'aquest projecte han de fer un seguiment de les caixes niu col·locades en un bosc: han de visitar el lloc

cinc cops l'any, obrir les caixes i comprovar què hi ha a dins (adults, cries, altres espècies...). Les dades s'han d'enviar a l'equip d'investigació del MCNG.

Programa de seguiment de ratpenats QuiroCaixes (MCNG, ratpenats.org)

Per participar en aquest projecte, cal penjar una o més caixes refugi en diferents arbres del bosc i anar mirant de tant en tant si hi ha algun ratpenat refugiat. Aquestes caixes van molt bé als ratpenats perquè cada cop disposen de menys refugis naturals al bosc. Si es coneix algun refugi natural (coves, arbres vells, masies antigues...) on s'estiguin els ratpenats, també se'n pot fer el seguiment. Aquesta informació s'ha d'enviar a l'equip d'investigació del MCNG.

RitmeNatura (Centre de Recerca Ecològica i Aplicacions Forestals, CREA, ritmenatura.cat)

Aquest projecte estudia de quina manera el canvi climàtic afecta els ritmes estacionals de la natura (quan floreixen les plantes, quan cauen les fulles, quan es reproduïxen els animals, quan apareixen alguns insectes...). Per participar-hi, només cal fotografiar la planta o l'animal, penjar la fotografia a l'app iNaturalist (projecte RitmeNatura) i omplir les dades

dels aspectes que se sàpiguen de la planta o animal fotografiat.

Atles de Mamífers de Catalunya (Observatori del Patrimoni Natural i la Biodiversitat, atlesmamifers.cat)

Aquest projecte té l'objectiu de conèixer on viuen les espècies de mamífers de Catalunya. Els voluntaris han de fer una petita formació prèvia i, amb càmeres de parany fotogràfic, trampes de pèl, seguint rastres i gravant els sorolls dels animals, aconseguïxen saber quines espècies de mamífers viuen en una zona determinada.

Jardins de Papallones (Museu de Ciències Naturals de Granollers, MCNG, www.jardinsdepapallones.org)

Aquest projecte és una proposta per afavorir la biodiversitat de papallones en zones urbanes i periurbanes. Es tracta de crear hàbitats favorables per a aquests insectes, el que anomenen *jardins de papallones*, i a partir d'aquí iniciar un programa de seguiment d'aquest grup d'insectes i d'altres pol·linitzadors per contribuir al seu coneixement. Què us semblaria tenir un espai així al pati de la vostra escola?

Activitat didàctica

Contacteu amb una entitat naturalista:

De segur que al vostre municipi, als pobles veïns o a la comarca hi ha alguna entitat dedicada a la conservació de la natura. Aquestes entitats sempre necessiten voluntaris per conèixer i protegir l'entorn, observar animals o plantes, recollir dades, arreglar camins... Quina entitat naturalista teniu a prop de l'escola?

Responeu a les preguntes següents amb la informació que se us demana.

Imagina que amb uns companys de classe voleu crear una entitat naturalista:

Escriuiu quina seria la seva finalitat segons el vostre entorn.

A on actuaríeu?

Quin nom li posaríeu? (Podeu crear un logotip de l'entitat.)

7 dilluns | DIA MUNDIAL DE LA SALUT

8 dimarts

9 dimecres

A B R I L

dl.	dt.	dc.	dj.	dv.	ds.	dg.
	1	2	3	4	5	6
7	8	9	10	11	12	13
14	15	16	17	18	19	20
21	22	23	24	25	26	27
28	29	30				



L'àliga marcenca (*Circaetus gallicus*) passa l'hivern a l'Àfrica, més enllà del desert del Sàhara, i passa la resta de l'any a Europa. Al Montseny hi viuen unes quantes parelles i hi fan el niu. En diem *àguiles marcenques* perquè arriben a Catalunya al voltant del març.

10 dijous

11 divendres

12 dissabte

13 diumenge

o | DIUMENGE DE RAMS

14 dilluns

Handwriting practice lines for April 14th.

15 dimarts

Handwriting practice lines for April 15th.

16 dimecres | DIA CONTRA L'ESCLAVITUD INFANTIL

Handwriting practice lines for April 16th.

ABRIL

dl.	dt.	dc.	dj.	dv.	ds.	dg.
	1	2	3	4	5	6
7	8	9	10	11	12	13
14	15	16	17	18	19	20
21	22	23	24	25	26	27
28	29	30				



A l Montseny
 A tenim
 la sort que hi
 viuen moltes
 serps: verdes,
 d'escala,
 escurçons...
 Les serps són
 importants per
 a l'ecosistema
 perquè
 actuen com a
 depredadores
 de petits
 mamífers i
 ocells, i en
 controlen les
 poblacions.

17 dijous | DIA INTERNACIONAL DE LA LLUITA CAMPEROLA
DIJOUS SANT

Handwriting practice lines for April 17th.

18 divendres | DIVENDRES SANT
ELS ESCLOPS D'EN PAU A VILADRAU

Handwriting practice lines for April 18th.

19 dissabte 20 diumenge

Handwriting practice lines for April 19th and 20th.

21 dilluns | PASQUA FLORIDA

Handwriting practice lines for April 21.

22 dimarts | DIA INTERNACIONAL DE LA TERRA

Handwriting practice lines for April 22.

23 dimecres | DIADA DE SANT JORDI, PATRÓ DE CATALUNYA
DIA INTERNACIONAL DEL LLIBRE I DELS DRETS
D'AUTOR

Handwriting practice lines for April 23.

ABRIL

dl.	dt.	dc.	dj.	dv.	ds.	dg.
	1	2	3	4	5	6
7	8	9	10	11	12	13
14	15	16	17	18	19	20
21	22	23	24	25	26	27
28	29	30				



El gat fer o gat salvatge és un dels depredadors més desconeguts del nostre massís. Té un aspecte robust, bru i tigrat i s'alimenta de petits rosegadors i ocells.

24 dijous | DIA INTERNACIONAL SENSE SOROLL

Handwriting practice lines for April 24.

25 divendres | APLEG DE SANT ELIES A SANT PERE DE VILAMAJOR

Handwriting practice lines for April 25.

26 dissabte | DIA DE LA VISIBILITAT LÈSBICA

Handwriting practice lines for April 26.

27 diumenge | FESTA DEL PI AL FIGARÓ-MONTMANY
FIRA DE L'AIGUA A ARBÚCIES

Handwriting practice lines for April 27.

28 dilluns | FESTA DELS SANTS PATRONS AL FIGARÓ-MONTMANY

29 dimarts

30 dimecres

ABRIL

dl.	dt.	dc.	dj.	dv.	ds.	dg.
	1	2	3	4	5	6
7	8	9	10	11	12	13
14	15	16	17	18	19	20
21	22	23	24	25	26	27
28	29	30				

MAIG

dl.	dt.	dc.	dj.	dv.	ds.	dg.
	1	2	3	4		
5	6	7	8	9	10	11
12	13	14	15	16	17	18
19	20	21	22	23	24	25
26	27	28	29	30	31	



A Catalunya, sovint hi ha qui confon el gat fer i el gat mesquer (o geneta). La geneta prové de l'Àfrica i té l'aspecte d'un gat amb taques negres. Té una taca negra a la cara que forma una màscara, i que li dona el nom de *gat mesquer*.

1 dijous | DIA INTERNACIONAL DEL TREBALL

2 divendres

3 dissabte

DIA MUNDIAL DE LA LLIBERTAT DE PREMSA
FESTA DE L'AJUST A BRED A
FESTA DEL ROSER A MOSQUEROLES

4 diumenge

FESTA DE L'AJUST A BRED A
FESTA DEL ROSER A MOSQUEROLES

Entrevistem Mireia Banqué

Investigadora del CREAM que treballa estudiant els boscos de Catalunya i tot allò que hi té a veure



Autor: Galdric Mosoll, CREAM

88

En què estàs treballant actualment?

Ara per ara tinc unes quantes coses obertes alhora! Però les que m'ocupen més temps són el projecte DeBosCat, de seguiment de la sequera als boscos de Catalunya, i un projecte de custòdia del territori com a eina per poder fer una gestió forestal que afavoreixi la biodiversitat. Els dos projectes estan centrats en els boscos, però amb enfocaments ben diferents.

Per què és important la teva feina?

En el cas del projecte DeBosCat, fer el seguiment de com la sequera afecta la salut dels boscos a causa del canvi climàtic actual és molt important per saber com podem ajudar els boscos i aconseguir que en un futur siguin com més sans millor. I també és important entendre que quan fem gestió d'un bosc, a part de tallar alguns arbres (que normalment és molt necessari!), podem tenir en compte l'objectiu de millorar la biodiversitat i reduir el risc d'incendis i la vulnerabilitat a la sequera.

En quin projecte del Montseny et faria il·lusió treballar en un futur (sigui un projecte existent o que encara s'hagi de crear)?

El Montseny és un espai natural molt interessant, on a més encara hi ha molta tradició de persones arrelades al territori. M'agradaria poder treballar en un projecte que combinés la gestió forestal sostenible amb la recuperació de tot el coneixement que hi ha escampat pel massís, molt sovint en mans de gent gran.

Què creus que podem fer per millorar l'estat dels boscos del Montseny?

Els boscos són espais vius on passen moltes coses, encara que moltes són invisibles als nostres ulls perquè habitualment passen molt a poc a poc (penseu en la lentitud del creixement d'un arbre, per exemple!). A més a més, el bosc és la casa de molts ani-

mals i plantes, que volen estar tranquils a casa seva. No fer soroll, mantenir els espais nets i no sortir dels camins i corriols ajuda a mantenir aquesta gran casa que són els boscos en un bon estat. El Montseny és un dels parcs naturals més visitats de Catalunya i convé que en tinguem cura entre tots i totes.

Activitat didàctica

Un cop hàgiu llegit l'entrevista, penseu i escriviu quines preguntes us agradaria fer a la Mireia. Després, envieu-nos-les a l'adreça electrònica santamarta@viladraueducacio.com.

89

5 dilluns

6 dimarts

7 dimecres

MAIG

dl. dt. dc. dj. dv. ds. dg.

1 2 3 4

5 6 7 8 9 10 11

12 13 14 15 16 17 18

19 20 21 22 23 24 25

26 27 28 29 30 31



El riu i boscos de ribera actuen com a corredors biològics i permeten que els animals i les llavors vagin d'un punt a un altre. El Montseny queda connectat amb les Guillerries per la riera Major i amb el Montnegre per la Tordera, per exemple.

8 dijous

9 divendres

10 dissabte

11 diumenge

DIA MUNDIAL DE LES AUS
MIGRATÒRIES
FESTA LOCAL DE SANT GUILLEM
A CAMPINS

12 dilluns | o

13 dimarts

14 dimecres

MAIG

dl.	dt.	dc.	dj.	dv.	ds.	dg.
		1	2	3	4	
5	6	7	8	9	10	11
12	13	14	15	16	17	18
19	20	21	22	23	24	25
26	27	28	29	30	31	



Les variacions altitudinals de la vegetació del Montseny, que van des dels ambients mediterranis, a la part baixa, fins als centre-europeus, a les parts més altes, fan que recórrer aquest massís sigui, paisatgísticament i florísticament parlant, com viatjar des del sud fins al nord d'Europa!

15 dijous | DIA INTERNACIONAL DE LES FAMÍLIES

16 divendres

17 dissabte

DIA INTERNACIONAL CONTRA L'LGTBIFÒBIA
DIA MUNDIAL DEL RECICLATGE

18 diumenge

DIA INTERNACIONAL DELS MUSEUS

19 dilluns

20 dimarts |  DIA INTERNACIONAL DE LES ABELLES

21 dimecres | DIA MUNDIAL DE LA DIVERSITAT CULTURAL PER AL DIALEG I EL DESENVOLUPAMENT

MAIG

dl.	dt.	dc.	dj.	dv.	ds.	dg.
			1	2	3	4
5	6	7	8	9	10	11
12	13	14	15	16	17	18
19	20	21	22	23	24	25
26	27	28	29	30	31	



A l Montseny hi ha més de vint espècies de ratpenats! Podem trobar el ratpenat d'aigua (en ambients aquàtics), la pipistrel·la comuna (més urbana) o el nòctul gegant (el ratpenat més gran d'Europa, que aprofita forats de picots com a refugis).

22 dijous | DIA INTERNACIONAL DE LA DIVERSITAT BIOLÒGICA

23 divendres

24 dissabte

DIA EUROPEU DELS PARCS

25 diumenge

APLEC DE L'EROLA A VILADRAU

26 dilluns

27 dimarts | ●

28 dimecres | DIA NACIONAL DE LA NUTRICIÓ

MAIG

dl.	dt.	dc.	dj.	dv.	ds.	dg.
			1	2	3	4
5	6	7	8	9	10	11
12	13	14	15	16	17	18
19	20	21	22	23	24	25
26	27	28	29	30	31	

JUNY

dl.	dt.	dc.	dj.	dv.	ds.	dg.
						1
2	3	4	5	6	7	8
9	10	11	12	13	14	15
16	17	18	19	20	21	22
23	24	25	26	27	28	29

30



La musaranya menuda (*Sorex minutus*) és una espècie força rara de trobar. És un dels mamífers més petits del país, ja que els individus no arriben als quatre grams de pes de mitjana! Tot i així, necessita consumir grans quantitats d'insectes i altres invertebrats per mantenir el seu alt ritme d'activitat.

29 dijous

30 divendres

31 dissabte

DIA MUNDIAL SENSE TABAC

1 diumenge

FESTA MAJOR DE SANT MUÇ DE CÀNOVES

2 dilluns

3 dimarts |  DIA MUNDIAL DE LA BICICLETA

4 dimecres

JUNY

dl. dt. dc. dj. dv. ds. dg.

1

2 3 4 5 6 7 8

9 10 11 12 13 14 15

16 17 18 19 20 21 22

23 24 25 26 27 28 29

30



5 dijous | DIA MUNDIAL DEL MEDI AMBIENT

6 divendres

7 dissabte

8 diumenge

DIA MUNDIAL DELS OCEANS
PASQUA GRANADA

El *Parvos-peonomus canyellesi* és un escarabat endèmic del Montseny, amb una distribució restringida a un complex de cavitats al municipi de Gualba.

9 dilluns

10 dimarts

11 dimecres | o

JUNY

dl. dt. dc. dj. dv. ds. dg.

1

2 3 4 5 6 7 8

9 10 11 12 13 14 15

16 17 18 19 20 21 22

23 24 25 26 27 28 29

30



Es són una espècie que sempre viu als arbres i costa força de trobar. Li diuen el planta-arbres perquè sempre enterra fruits per guardar-los i després s'oblida d'on els ha deixat.

12 dijous | DIA MUNDIAL CONTRA EL TREBALL INFANTIL

13 divendres

14 dissabte

15 diumenge

DIA MUNDIAL DEL VENT

16 dilluns | DIA UNIVERSAL DE LA SARDANA

17 dimarts | DIA MUNDIAL CONTRA LA DESERTITZACIÓ I LA SEQUERA

18 dimecres | ○

JUNY

dl. dt. dc. dj. dv. ds. dg.

1
2 3 4 5 6 7 8
9 10 11 12 13 14 15
16 17 18 19 20 21 22
23 24 25 26 27 28 29

30



19 dijous | CORPUS CHRISTI
ENRAMADES A ARBÚCIES
CORPUS A LA GARRIGA

20 divendres | DIA MUNDIAL DE LES PERSONES REFUGIADES

21 dissabte

22 diumenge

Si us agrada sentir els sons i reclams dels ocells, podeu consultar el Servidor d'Informació Ornitològica de Catalunya. Podeu buscar, per exemple, el cant del pica-soques blau!

23 dilluns

24 dimarts

DIADA DE SANT JOAN, FESTA NACIONAL DELS PAÏSOS CATALANS

25 dimecres ●

JUNY

dl.	dt.	dc.	dj.	dv.	ds.	dg.
						1
2	3	4	5	6	7	8
9	10	11	12	13	14	15
16	17	18	19	20	21	22
23	24	25	26	27	28	29



26 dijous

27 divendres

28 dissabte

DIÀ INTERNACIONAL DE L'ORGULL LGTBI

29 diumenge

Si vols conèixer quantes espècies de ratpenats hi ha a Catalunya, fes una ullada a aquesta pàgina web: www.ratpenats.org. Quantes n'has comptat?

30 dilluns

Handwriting practice lines for June 30th.

1 dimarts

Handwriting practice lines for June 1st.

2 dimecres | o

Handwriting practice lines for June 2nd.

JUNY

dl.	dt.	dc.	dj.	dv.	ds.	dg.
						1
2	3	4	5	6	7	8
9	10	11	12	13	14	15
16	17	18	19	20	21	22
23	24	25	26	27	28	29
30						

JULIOL

dl.	dt.	dc.	dj.	dv.	ds.	dg.
1	2	3	4	5	6	
7	8	9	10	11	12	13
14	15	16	17	18	19	20
21	22	23	24	25	26	27
28	29	30	31			



Hi ha una espècie de mussol i un gripau que fan un soroll molt semblant. Són el xot i el tòtil, que fan un soroll metàl·lic i agut que repeteixen rítmicament i cada pocs segons i diu "xut".

3 dijous

Handwriting practice lines for July 3rd.

4 divendres

Handwriting practice lines for July 4th.

5 dissabte

Handwriting practice lines for July 5th.

6 diumenge

Handwriting practice lines for July 6th.

Juliol 2025

- 1
- 2
- 3
- 4
- 5**
- 6**
- 7
- 8
- 9
- 10
- 11
- 12**
- 13**
- 14
- 15
- 16
- 17
- 18
- 19**
- 20**
- 21
- 22
- 23
- 24
- 25
- 26**
- 27**
- 28
- 29
- 30
- 31

Agost 2025

- 1
- 2**
- 3**
- 4
- 5
- 6
- 7
- 8
- 9**
- 10**
- 11
- 12
- 13
- 14
- 15**
- 16**
- 17**
- 18
- 19
- 20
- 21
- 22
- 23**
- 24**
- 25
- 26
- 27
- 28
- 29
- 30**
- 31**

L'arboç de Can Prat

El 10 d'agost de fa trenta anys nosaltres no existíem, però sabem què va passar. Era un dia calorós, feia setmanes que no plovia i els arbres estaven molt secs, i va passar una cosa terrible: va començar un incendi a Gualba.

La gent ho va passar molt malament, fins i tot van venir els bombers! A l'escola vam llegir notícies de l'incendi i vam poder sentir l'experiència d'algunes persones i un bomber que el van viure. A més, en el projecte "El Montseny a l'escola" d'aquest any, vam estudiar l'ecosistema del bosc i ens vam adonar de la importància de tenir un bosc sa. A la riera de Gualba, que

passa pel costat de l'escola, hi ha un arboç, o més aviat una part, que va sobreviure a l'incendi i que ens recorda què va passar.

Després de tot el que vam investigar ens vam preguntar com podem ajudar a evitar que torni a passar.

Ara mateix també estem en sequera i, perquè això no torni a passar, hem de cuidar el bosc. Per fer-ho hem de tenir els boscos nets, hem d'evitar fer fogueres, tirar plàstics, petards, burilles o vidres que facin efecte lupa.



El prat Rodó

Ens agradaria escriure sobre un lloc molt especial del nostre entorn: el prat Rodó, de la vila d'Arbúcies.

Nosaltres l'hem triat perquè és un lloc que ens agrada molt anar-hi, ja que transmet molta pau i tranquil·litat. També s'hi pot fer esport perquè hi ha una zona especial per fer-ne.

A més a més, va bé per prendre la fresca i jugar. També hi ha unes taules de pícnic i, a vegades, fan concerts a la fresca i activitats per a totes les edats, com per exemple sardanes i havaneres.

En aquest lloc tan idíl·lic per a nosaltres, hi trobem gronxadors, una tirolina i unes preses per escalar.

Aquest any el prat Rodó tornarà a ser l'escenari del cicle de música Notes d'Aigua, que és un cicle de concerts a la fresca. És un esdeveniment molt important del nostre estimat poble.

En definitiva, és un lloc molt divertit per passar el temps amb amics i família.

Alumnes de 5è de l'Escola Doctor Carulla (Arbúcies)



Explorant el Montseny: descobrint els secrets del bosc i la natura

La nostra aventura sobre els boscos del Parc Natural del Montseny ha començat amb l'estudi dels arbres i el sòl. Hem après les seves característiques, els seus hàbitats i la seva importància dins de l'ecosistema del bosc.

Hem explorat la flora i la fauna que habiten aquest magnífic parc natural. Ara sabem identificar els arbres autòctons del Montseny i sabem una mica més sobre les espècies que hi viuen, així com els ocells, insectes i petits mamífers.

Hem portat la teoria a la pràctica a través d'activitats emocionants i divertides. Un dels moments més emocionants va ser quan vam realitzar un experiment amb àcid per veure com són les roques del Montseny. Tots estàvem fascinats en veure com l'àcid reaccionava amb les diferents roques, revelant la seva composició i història geològica.

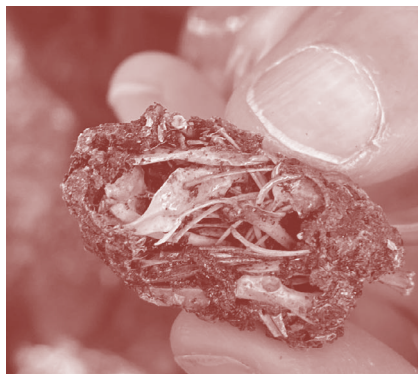
A més, vam viure una experiència única quan ens vam posar antifaços i vam estirar-nos a terra per escoltar els sons del bosc. Allà, en la quietud del bosc, vam sentir els xiulets del vent a través dels arbres, els cants dels ocells i fins i tot el soroll dels petits animals que corren per terra. Va ser una experiència que no oblidarem i que ens va connectar a un nivell més profund amb la naturalesa que ens envolta.

També hem après a comprovar si el sòl d'una zona és ric o pobre i a identificar algunes de les plantes i arbustos que creixen a la nostra localitat. Això ens ha permès comprendre millor aquest ecosistema forestal i com tots els elements estan interconnectats.

Aquest projecte no només ens ha obert els ulls a la bellesa de la natura, sinó que també ens ha mostrat la importància de cuidar i preservar aquests espais naturals per a les futures generacions.

La natura és una meravella que mai deixarà de sorprendre'ns, i estem contents de ser part d'aquesta exploració i aprenentatge constants.

El bosc ens ofereix un món d'aprenentatge infinit, i junts podem descobrir-ne tots els secrets.



I... vosaltres ja sabeu que el Montseny té molta natura? Doncs sí! Té moltes coses, com el tritó del Montseny, plantes comestibles, arbres molt vells... Bé, avui els alumnes de cinquè us ensenyarem què és la violeta del Montseny i com saber quants anys tenen els arbres.

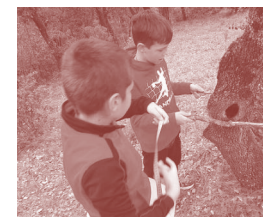
El seu nom científic és *Viola buvanii* i en català és violeta del Montseny. La tija de la violeta és prima i allargada, i té cinc pètals liles. El punt mig de la flor és groc. Una de les coses que més ens va agradar va ser que era comestible, i, per cert, molt bona!

Una de les curiositats que ens va cridar l'atenció va ser com podíem saber si un bosc era jove o vell, i la solució va ser esbri-

nar quants anys tenien els arbres. Us fem cinc cèntims de com fer-ho!

Primer, hauríem de saber el diàmetre del tronc de l'arbre i, per fer-ho, agafarem dos palets de fusta i els col·locarem en paral·lel a banda i banda del tronc. A continuació, mesurarem la distància en mil·límetres que hi ha entre ells. Dividirem aquesta dada pel valor anual de creixement de l'arbre (cal consultar la taula de creixement de les diferents espècies d'arbres). I... voilà! Com a resultat d'aquesta operació, obtindrem l'edat de l'arbre!

Ja sabem moltes coses del Montseny i de la natura que ens envolta. Quina sort poder-ne gaudir!



El ressò del Malhivern: vida i misteri en un bosc de la Garriga

Dins del bosc del Malhivern hi ha molt de moviment i soroll, com una gran festa on tots els animals s'ajunten. Entre els arbres i les ombres, hi viuen molts animals que s'amaguen.

Els ocellets són com els directors d'aquesta festa, amb els seus cants bonics que ressonen per tot el bosc com música. Amb les seves plomes brillants, fan que els arbres estiguin més vius i lliures mentre volen entre les branques.

Darrerament, també se senten altres sorolls entre els arbres, provinents d'ani-

mals més grossos i forts. Els porcs senglars, amb els seus pèls espessos i els ulls astuts, es mouen amb compte entre els matolls buscant menjar. Amb els seus grunyits suaus, fan que el bosc s'ompli de vida i, a vegades, fan fugir la gent del poble.

Així que el bosc del Malhivern no és només un lloc tranquil i misteriós, sinó un lloc ple de vida on els nens i nenes poden explorar i aprendre sobre la natura que ens envolta. Ens recorda que tots els animals juguen un paper important en aquest gran joc de la supervivència i l'harmonia.



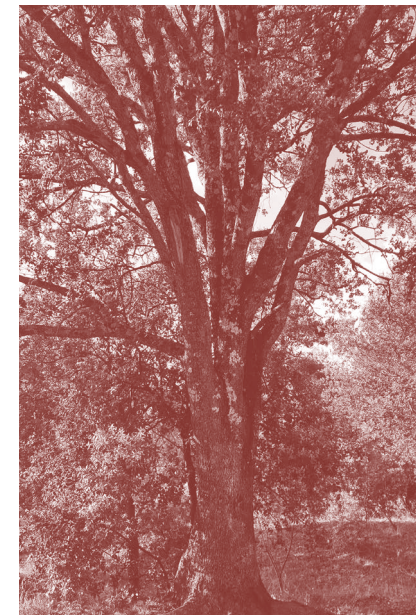
L'alzina

L'alzina és un arbre que és molt comú al Montseny. El seu nom científic és *Quercus ilex*, de la família de les fagàcies, i el seu origen se situa als països mediterranis.

És un arbre perennifoli, és a dir, que té les fulles verdes tot l'any. Pot arribar als 10 o 20 metres d'alçària i l'escorça és de color marró fosc. Les fulles d'aquest arbre són molt dures: per l'anvers són de color verd fosc i pel revers tenen petits pèls i són de color verd grisós.

Floreix durant els mesos d'abril i maig (a la primavera) i el seu fruit és la gla (una fruita seca, allargada, de color verd o marró quan és madura, i que en una punta porta una caputxa dura d'un color més clar). Hi ha porcs que s'alimenten d'aquestes glans.

L'alzina pot suportar bé la sequera i viu en diferents tipus de terres.



Alzina



Grup de 5è de l'Escola La Muntanya. Aiguafreda

Cuidem i valorem les nostres orenetes

Fa dies que uns ocells intenten fer el niu als lledoners que envolten l'escola. Seran les orenetes, els tudons o bé els nostres amics pardals? Ens disposem a investigar quins ocells ens acompanyaran aquest darrer trimestre del curs. Baixem amb els binocles, preguntem al veïnat que passeja pels carrers del poble, preguntem a les famílies i investiguem quins tipus de nius hi ha a prop de l'escola.



De les orenetes hem après que:

- Mengem 5 grams de mosquits cada dia i 500.000 mosquits durant totes les nostres vacances d'estiu.
- Viatgen des de l'Àfrica i fan 8.000 quilòmetres en la seva migració.
- Arriben a final de març i principi d'abril.
- Es considera una espècie que aporta bona sort a la casa on s'estableix.
- Aprenem a diferenciar l'oreneta cua-blanca i vulgar de la resta d'aus que s'hi assemblen.
- "Orenell terror, pluja ve". Aquesta dita ens explica que, quan veiem les orenetes volar baix, ens indiquen que aviat arriba la pluja i l'aire és carregat d'humitat. Les ales dels mosquits s'humitegen i els costa volar, de manera que les orenetes han d'abaixar el vol.

Passejant, l'àvia d'en Phuc ens explica que els nius de fang són de les orenetes i que

ja tornen perquè arriba la primavera. Diferents veïns ens expliquen que no sempre agraden d'inquilines a les cases i fem un recull estadístic dels nius d'oreneta que hi ha a cada carrer. Ens adonem que no totes les persones coneixen els avantatges d'aquesta au i hem de facilitar la consciència a tots els vilatans de Campins. Així doncs, fem un treball artístic per aprendre a fer nius d'oreneta i alguns cartells per explicar que ens protegeixen de les plagues, que són aus migratòries, que tenen una sola parella i, de mica en mica, el poble entengui que les hem de protegir per tal que ens ajudin a cuidar el nostre medi ambient i ecosistema.

Hem après que hem de tenir cura de l'oreneta, ja que és un animal que aporta grans avantatges a les nostres vides.

L'alzina i el carbó

Als boscos de Cànoves i Samalús hi ha abundància d'alzines. Aquest arbre es fa servir per portar a terme una festa tradicional com és la Carbonera.

Com? La festa de la Carbonera es fa cada dos anys a Cànoves. Primer de tot, tallen les alzines i seleccionen els troncs primers, mitjans i grans.

Després, els carboners comencen a empillar els trocs creant una semiesfera que començaran a cremar i a coure.

A continuació, els troncs d'alzina es taparan amb l'emalum, que es cobrirà amb el fagell (terra d'anteriors carboneres), i així la carbonera estarà feta i ja es podrà encendre.

I per què es tria l'alzina? Perquè crema molt bé i lentament.

La carbonera agafa una temperatura alta que fa que l'alzina cremi durant uns dies, nit i dia, i, una vegada cuita, es convertirà en carbó.



El castanyer

En el camí de Vallcàrquera, a prop de la nostra escola, trobem un arbre molt especial: un castanyer que fa molts anys algú va omplir amb ciment. Alguns expliquen que un home el va omplir en veure que s'estava trencant. Va pensar que així es mantindria fort i no es trencaria.

Aquest castanyer, tot i estar ple de ciment, ha sobreviscut durant anys, però ara està en perill: la sequera l'ha afectat molt i s'està morint. La seva mort no només deixarà un buit en l'espai que ocupa, sinó que també portarà la pèrdua de biodiversitat. Cada dia moren milions d'arbres per la desforestació, l'ús de pesticides, la contaminació, l'augment de zones urbanitzades... i aquesta pèrdua comporta una disminució de la biodiversitat.

Nosaltres podem evitar una part d'aquesta pèrdua, i tenim la responsabilitat de fer-ho amb petites accions diàries. Podem reduir el consum de matèries primeres extretes dels arbres (paper, cartó...), podem reutilitzar objectes fets de fusta (comprar mobles de segona mà, fer servir la fusta d'uns mobles per crear-ne altres...) i podem ajudar a reciclar fent la separació correcta de les escombraries. Tots i totes podem contribuir a la conservació de la biodiversitat!



El roure no està com abans

Un dels elements singulars que tenim en el bosc de prop de l'escola és el Roure Gros, també conegut com el roure de Can Bachs.

El roure és un dels arbres més grans de Sant Pere, fa 15 metres d'alçària, d'amplada fa 3,5 metres i el seu diàmetre de capçada és d'uns 25-28 metres. Té aproximadament uns 130 anys. El roure està situat a la plana de Vilamajor. És una carena envoltada de camps, boscos i unes vistes impressionants del Montseny i les serres del Samon i Palestrins.

Des del roure, i per un camí que fa baixada, es pot anar a la font del Roure, que és molt bonica i està endinsada al bosc. Forma part d'un ecosistema on habiten insectes, rèptils, aus, amfibis i petits rosegadors.

Actualment, l'arbre monumental del nostre municipi està malalt; per aquest motiu li volem fer aquest petit homenatge. Alguns dels factors que afecten el roure són: les larves d'escarabat com a amenaça principal, però també la sequera, la contaminació atmosfèrica, la terra compactada per l'excés de vehicles a prop i l'incivisme de la gent, que genera residus que atrauen paràsits i provoquen malalties.

Quan s'hi podia accedir, era reconfortant abraçar l'arbre centenari en companyia d'amics o familiars. S'hi pot anar caminant, amb cotxe, amb bicicleta i amb quad. És un recorregut sense dificultats i té una durada aproximada d'una hora. Us animem a fer-lo: <https://www.vilamajor.cat/turisme/rutes-i-excursions/el-roure-gros.html>

Alumnat de 1r de cicle superior de l'Escola Torre Roja



Llegim el paisatge

A l'Escola Vallmanya de Sant Esteve de Palautordera, el curs 2023-2024 l'alumnat de cinquè hem realitzat una sortida per aprendre a llegir el paisatge natural que ens envolta.

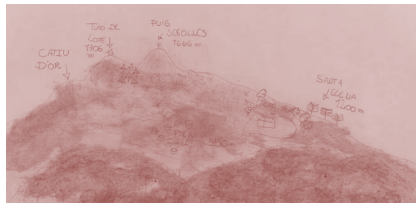
Per dur a terme aquesta sortida ens van acompanyar la Carme i la Cinta, les educadores ambientals del Parc Natural del Montseny. Amb elles vam caminar fins a Can Record, allà vam observar l'entorn que ens envolta i el vam dibuixar. Primer vam fer la silueta de les muntanyes del Catiu d'Or, el turó de l'Home, el puig Sessolles i Santa Helena, i després vam situar les Planes, Can Riera de Ciuret i el poble de Sant Esteve.

Un cop dibuixat, el vam pintar amb sorra i la clorofil·la d'algunes fulles. Aquesta

tècnica no la coneixíem i ens va agradar molt poder pintar amb elements naturals.

A la part del darrere del full vam escriure la llegenda dels diferents arbres que s'hi troben: alzines, pins, faigs, castanyers i roures.

Trobem que va ser una sortida molt interessant, ja que vam aprendre a llegir el paisatge que ens envolta d'una manera diferent i propera.



El tritó del Montseny

L'alumnat de quart de l'Escola Les Basseroles de Sant Miquel de Balenyà hem après que les condicions més adients perquè el tritó del Montseny pugui viure a les rieres i rierols del massís del Montseny han de ser: aigua freda i oxigenada, neta i amb fons pedregosos.

Per aquest motiu hem anat a la riera de Sant Jaume de Viladrover i hem calculat l'amplada de la riera, la profunditat, la temperatura i el cabal de l'aigua. També hem avaluat la qualitat de la zona de la ribera: l'estructura de la riba i la ribera, la connectivitat amb l'entorn pròxim i la connectivitat al llarg del riu.

Una activitat que ens ha sorprès molt ha estat que, quan ens apropàvem a l'entorn de la riera, ens hem hagut de desinfectar la sola de les sabates amb un esprai i així no portar cap virus que fes mal als animals que viuen en aquest entorn.

Amb totes aquestes observacions hem pogut determinar, primer de tot, que el tritó del Montseny no pot viure sense aigua, i, segon, que, si hi hagués aigua, les condicions actuals de la ribera tampoc propiciarien la supervivència del tritó en aquest entorn.

Conclusió: a Sant Jaume de Viladrover no hi pot viure el tritó del Montseny.

Actualment molt poca gent coneix el lloc on viu el tritó dins el Parc Natural del Montseny perquè és una espècie amenaçada que només podem trobar al Montseny i en centres de cria, un d'ells, el Zoo de Barcelona.

Alumnat de 4t de l'Escola Les Basseroles (Sant Miquel de Balenyà)



Estimades oliveres

Us escrivim aquesta carta per donar-vos les gràcies per tots aquests anys que hem compartit amb vosaltres.

El vostre espai ens ha ensenyat moltes coses: estimar la natura, estimar i conèixer els seus éssers i que la natura forma part de la vida i de nosaltres. A més a més, és molt espaiós, bonic, ple de verd i de vida.

El vostre espai també ens ha portat molts records divertits, com per exemple:

- Anar a buscar el tió.
- Fer “guerra” de plantes que s’enganxen a la roba.
- Anar a buscar insectes.
- Jugar a fet i amagar.
- Enfilar-nos als arbres.
- Anar a recollir brossa.

Ja ho veieu, vosaltres ens heu marcat molt la nostra vida.

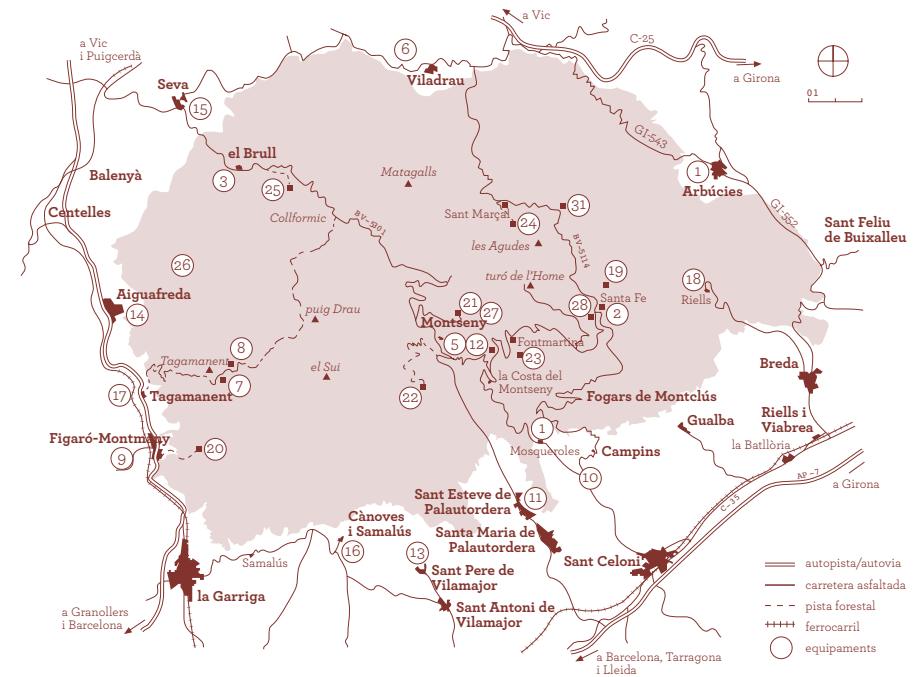
Ens agradaria mantenir-vos perquè hem après molt i seguirem aprenent, i sobretot us estimem molt. El vostre espai ens transmet pau, tranquil·litat, amor i, sobretot, aprenentatges.

Si us plau, el nostre desig és que el canvi climàtic no us afecti ni a vosaltres ni a altres ecosistemes.

Amb molt d’amor: els alumnes de 5è de l’Escola Tagamanent.

PD. Moltes gràcies per aquests anys d’aprenentatges. Seguiu transmetent-ho a les altres generacions.

Mapa del Parc



- Oficina del Parc Natural i Reserva de la Biosfera del Montseny. Masia Mariona
- Centre d'Informació Can Casades
- Centre d'Informació el Brull
- Museu Etnològic del Montseny. La Gabella
Centre de Documentació del Parc Natural del Montseny (secció d'humanitats)
Centre d'Informació d'Arbúcies
- Casal de Cultura del poble de Montseny
- Espai Montseny
- El Bellver (informació i restaurant)
- Casa Museu L'Agustí
- Centre d'Informació de Figaró-Montmany
- Centre d'Informació de Fogars de Montclús
- Centre d'Informació de Sant Esteve de Palautordera
- Punt d'Informació de Montseny
- Punt d'Informació de Sant Pere de Vilamajor
- Punt d'Informació d'Aiguafreda
- Punt d'Informació de Seva
- Punt d'Informació de Cànoves i Samalús
- Punt d'Informació de Tagamanent
- Punt d'Informació de Riells i Viabrea
- Escola de Natura Can Lleonart
- Escola de Natura la Rectoria de Vallcàrquera
- Escola de Natura La Traïna
- El Polell (alberg rural)
- Estació Biològica del Montseny - Fontmartina
- Estació Biològica del Montseny - El Puig
- La Morera (residència i casa de pagès)
- Casanova de Sant Miquel (allotjament rural)
- Àrea d'esplai de les Feixes del Vilar
- Àrea d'esplai de la Guardiola



Retards i absències

Motiu: _____

Data: _____
Signatura del pare o la mare Vist pel mestre o la mestra

Motiu: _____

Data: _____
Signatura del pare o la mare Vist pel mestre o la mestra

Motiu: _____

Data: _____
Signatura del pare o la mare Vist pel mestre o la mestra

Motiu: _____

Data: _____
Signatura del pare o la mare Vist pel mestre o la mestra

Retards i absències

Motiu: _____

Data: _____
Signatura del pare o la mare Vist pel mestre o la mestra

Motiu: _____

Data: _____
Signatura del pare o la mare Vist pel mestre o la mestra

Motiu: _____

Data: _____
Signatura del pare o la mare Vist pel mestre o la mestra

Motiu: _____

Data: _____
Signatura del pare o la mare Vist pel mestre o la mestra

Sol·licitud d'entrevista escola-casa

Benvolguda família,
És convenient mantenir una conversa amb vosaltres per comentar-vos aspectes de l'evolució del vostre fill o la vostra filla.

Data: _____ Hora: _____

Nom del mestre o la mestra: _____

Signatura del pare o la mare _____ Vist pel mestre o la mestra _____

Benvolguda família,
És convenient mantenir una conversa amb vosaltres per comentar-vos aspectes de l'evolució del vostre fill o la vostra filla.

Data: _____ Hora: _____

Nom del mestre o la mestra: _____

Signatura del pare o la mare _____ Vist pel mestre o la mestra _____

Benvolguda família,
És convenient mantenir una conversa amb vosaltres per comentar-vos aspectes de l'evolució del vostre fill o la vostra filla.

Data: _____ Hora: _____

Nom del mestre o la mestra: _____

Signatura del pare o la mare _____ Vist pel mestre o la mestra _____

Benvolguda família,
És convenient mantenir una conversa amb vosaltres per comentar-vos aspectes de l'evolució del vostre fill o la vostra filla.

Data: _____ Hora: _____

Nom del mestre o la mestra: _____

Signatura del pare o la mare _____ Vist pel mestre o la mestra _____

Sol·licitud d'entrevista casa-escola

Benvolgut mestre / Benvolguda mestra,
És convenient que puguem mantenir una conversa per comentar aspectes del rendiment o del comportament del nostre fill o la nostra filla.

Data: _____ Hora: _____

Nom del mestre o la mestra: _____

Signatura del pare o la mare _____ Signatura del mestre o la mestra _____

Benvolgut mestre / Benvolguda mestra,
És convenient que puguem mantenir una conversa per comentar aspectes del rendiment o del comportament del nostre fill o la nostra filla.

Data: _____ Hora: _____

Nom del mestre o la mestra: _____

Signatura del pare o la mare _____ Signatura del mestre o la mestra _____

Benvolgut mestre / Benvolguda mestra,
És convenient que puguem mantenir una conversa per comentar aspectes del rendiment o del comportament del nostre fill o la nostra filla.

Data: _____ Hora: _____

Nom del mestre o la mestra: _____

Signatura del pare o la mare _____ Signatura del mestre o la mestra _____

Benvolgut mestre / Benvolguda mestra,
És convenient que puguem mantenir una conversa per comentar aspectes del rendiment o del comportament del nostre fill o la nostra filla.

Data: _____ Hora: _____

Nom del mestre o la mestra: _____

Signatura del pare o la mare _____ Signatura del mestre o la mestra _____

Autorització per a sortides individuals

En/Na _____
sol·licita que l'alumne/a _____
pugui sortir de l'escola el dia _____ de _____ a les _____ hores
per _____
Signatura del pare o la mare

En/Na _____
sol·licita que l'alumne/a _____
pugui sortir de l'escola el dia _____ de _____ a les _____ hores
per _____
Signatura del pare o la mare

En/Na _____
sol·licita que l'alumne/a _____
pugui sortir de l'escola el dia _____ de _____ a les _____ hores
per _____
Signatura del pare o la mare

En/Na _____
sol·licita que l'alumne/a _____
pugui sortir de l'escola el dia _____ de _____ a les _____ hores
per _____
Signatura del pare o la mare

Autorització per a sortides individuals

En/Na _____
sol·licita que l'alumne/a _____
pugui sortir de l'escola el dia _____ de _____ a les _____ hores
per _____
Signatura del pare o la mare

En/Na _____
sol·licita que l'alumne/a _____
pugui sortir de l'escola el dia _____ de _____ a les _____ hores
per _____
Signatura del pare o la mare

En/Na _____
sol·licita que l'alumne/a _____
pugui sortir de l'escola el dia _____ de _____ a les _____ hores
per _____
Signatura del pare o la mare

En/Na _____
sol·licita que l'alumne/a _____
pugui sortir de l'escola el dia _____ de _____ a les _____ hores
per _____
Signatura del pare o la mare

Autorització per a sortides col·lectives

Jo, _____, autoritzo el meu fill / la meva filla _____ perquè el dia _____ surti a _____ amb els seus companys i les seves companyes amb motiu de _____

Signatura del pare o la mare

Sortirem: Matí Tarda Tot el dia Hora: _____

Anirem: En autocar En tren A peu _____

Necessitarem: Esmorzar Dinar Preu: _____

Tornarem a les: _____

Signatura del pare o la mare

Jo, _____, autoritzo el meu fill / la meva filla _____ perquè el dia _____

surti a _____ amb els seus companys i les seves companyes

amb motiu de _____

Signatura del pare o la mare

Sortirem: Matí Tarda Tot el dia Hora: _____

Anirem: En autocar En tren A peu _____

Necessitarem: Esmorzar Dinar Preu: _____

Tornarem a les: _____

Signatura del pare o la mare

Autorització per a sortides col·lectives

Jo, _____, autoritzo el meu fill / la meva filla _____ perquè el dia _____ surti a _____ amb els seus companys i les seves companyes amb motiu de _____

Signatura del pare o la mare

Sortirem: Matí Tarda Tot el dia Hora: _____

Anirem: En autocar En tren A peu _____

Necessitarem: Esmorzar Dinar Preu: _____

Tornarem a les: _____

Signatura del pare o la mare

Jo, _____, autoritzo el meu fill / la meva filla _____ perquè el dia _____

surti a _____ amb els seus companys i les seves companyes

amb motiu de _____

Signatura del pare o la mare

Sortirem: Matí Tarda Tot el dia Hora: _____

Anirem: En autocar En tren A peu _____

Necessitarem: Esmorzar Dinar Preu: _____

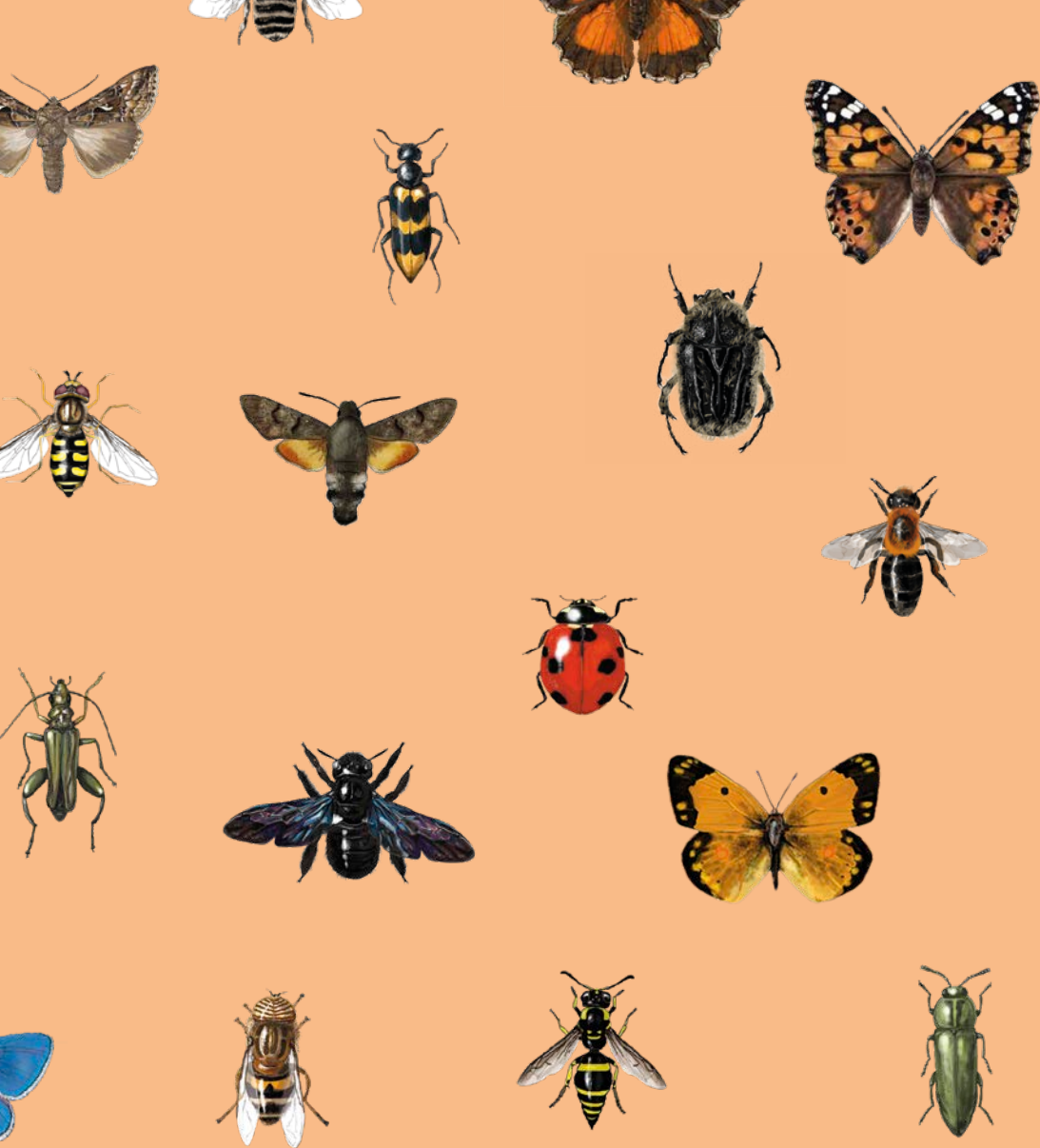
Tornarem a les: _____

Signatura del pare o la mare



*“Si observes, coneixes:
si coneixes, estimes;
i si estimes, protegeixes”*

Jordi Sabater i Pi



**Diputació
Barcelona**

Xarxa de Parcs Naturals

Gerència de Serveis d'Espais Naturals

Comte d'Urgell, 187. 08036 Barcelona

Tel. 934 022 428

xarxaparc@diba.cat · parcs.diba.cat



parcs.diba.cat/web/viuelparcescola

