

Viu
el Parc!

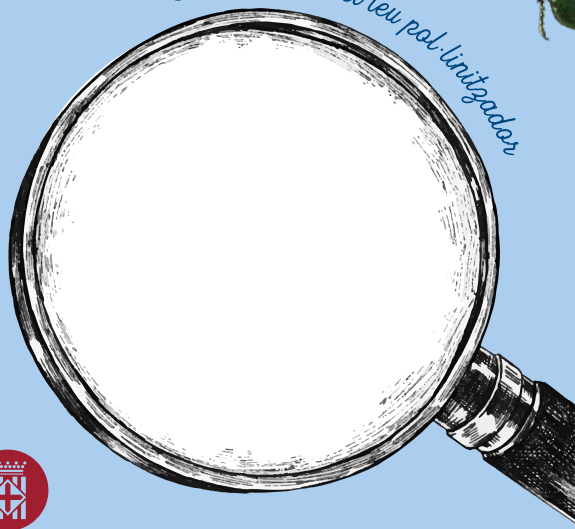
PARC DEL CASTELL DE
MONTESQUIU

Agenda escolar 24-25

Dibuixa aquí el teu pal·linitzador



Diputació
Barcelona



Presentació

Us presentem la 24a edició de l'agenda escolar del Parc del Castell de Montesquiú, un recurs didàctic vinculat al programa escolar "Viu el parc", organitzat per l'Àrea d'Espais Naturals i Infraestructura Verda de la Diputació de Barcelona.

Els alumnes de cicle superior de les escoles del Parc, juntament amb la coordinació de *viladraueducacio.com*, han aportat continguts per ajudar a conèixer els boscos que conformen el Parc del Castell de Montesquiú.

Aquest curs 2024-2025, el tema que tractem a l'agenda és *La biodiversitat als sistemes forestals del Parc del Castell de Montesquiú (els boscos del Parc)*. El Parc és un espai natural on el bosc és l'ecosistema principal. Descobrirem quins són els seus habitants i quins tresors s'amaguen entre els seus grans arbres. És per això que aquest any l'agenda escolar no només us servirà per organitzar les vostres tasques i conèixer el vostre entorn boscos, sinó que en podreu fer un ús molt pràctic fent-la servir com a llibreta de camp! Esteu a punt per a l'aventura?

Aprofitem l'ocasió per donar les gràcies a tothom que participa activament en aquest projecte i li dona sentit: alumnes, famílies i equips educatius. Sense vosaltres, l'agenda no hauria estat possible!

Índex

- 28 El Parc del Castell de Montesquiu: un espai per aprendre i gaudir
- 48 Petits tresors que s'amaguen al bosc
- 58 Habitants singulars dels boscos de Montesquiu (fauna)
- 78 Quadern de camp
- 88 Entrevistem Maria Mas
- 110 Escola El Rocal (Montesquiu)
- 112 Escola La Baumeta (Santa Maria de Besora)
- 114 Escola Segimon Comas (Sant Quirze de Besora)
- 116 Escola Santa Bàrbara (Vidrà)
- 118 Mapa del Parc

Coordinació:

Gerència de Serveis d'Espais Naturals de la Diputació de Barcelona

Coordinació de l'edició i la producció:

Subdirecció d'Imatge Corporativa i Promoció Institucional de la Diputació de Barcelona

Idea, creació i coordinació de l'agenda escolar:

viladraueducacio.com, SCP

Imatges de la coberta:

Imatges provinents del projecte Life4Pollinators (<https://www.life4pollinators.eu/ca?q=/>)

Disseny:

Manera Estudi

Impressió:

Gràfiques Cuscó

Dipòsit legal:

B 13614-2024

Oficina del Parc del Castell de Montesquiu

Masoveria del Castell de Montesquiu
08585 Montesquiu
Tel. 938 529 234
p.montesquiu@diba.cat
parcs.diba.cat/web/montesquiu

Dades personals

- > Nom i cognoms: _____

- > Adreça: _____
- > Població: _____ CP: _____
- > Telèfon: _____ Altres telèfons: _____

- > DNI: _____

- > Escola: _____
- > Curs: _____ Classe: _____
- > Tutor/a: _____

- > Grup sanguini: _____ Rh: _____
- > Al·lèrgia a: _____
- > En cas d'accident, aviseu: _____
- > Telèfons: _____

Calendari 2024

GENER

dl.	dt.	dc.	dj.	dv.	ds.	dg.
	1	2	3	4	5	6 7
8	9	10	11	12	13 14	
15	16	17	18	19	20 21	
22	23	24	25	26	27 28	
29	30	31				

FEBRER

dl.	dt.	dc.	dj.	dv.	ds.	dg.
			1	2	3 4	
5	6	7	8	9	10 11	
12	13	14	15	16	17 18	
19	20	21	22	23	24 25	
26	27	28	29			

MARÇ

dl.	dt.	dc.	dj.	dv.	ds.	dg.
				1	2 3	
4	5	6	7	8	9 10	
11	12	13	14	15	16 17	
18	19	20	21	22	23 24	
25	26	27	28	29 30 31		

ABRIL

dl.	dt.	dc.	dj.	dv.	ds.	dg.
	1	2	3	4	5	6 7
8	9	10	11	12	13 14	
15	16	17	18	19	20 21	
22	23	24	25	26	27 28	
29	30					

MAIG

dl.	dt.	dc.	dj.	dv.	ds.	dg.
			1	2	3 4 5	
6	7	8	9	10	11 12	
13	14	15	16	17	18 19	
20	21	22	23	24	25 26	
27	28	29	30	31		

JUNY

dl.	dt.	dc.	dj.	dv.	ds.	dg.
					1 2	
3	4	5	6	7	8 9	
10	11	12	13	14	15 16	
17	18	19	20	21	22 23	
24	25	26	27	28	29 30	

ABRIL

dl.	dt.	dc.	dj.	dv.	ds.	dg.
	1	2	3	4	5 6	
7	8	9	10	11	12 13	
14	15	16	17	18 19 20		
21	22	23	24	25	26 27	
28	29	30				

MAIG

dl.	dt.	dc.	dj.	dv.	ds.	dg.
			1	2	3 4	
5	6	7	8	9	10 11	
12	13	14	15	16	17 18	
19	20	21	22	23	24 25	
26	27	28	29	30	31	

JUNY

dl.	dt.	dc.	dj.	dv.	ds.	dg.
						1
2	3	4	5	6	7 8	
9	10	11	12	13	14 15	
16	17	18	19	20	21 22	
23	24	25	26	27	28 29	30

JULIOL

dl.	dt.	dc.	dj.	dv.	ds.	dg.
	1	2	3	4	5	6 7
8	9	10	11	12	13 14	
15	16	17	18	19	20 21	
22	23	24	25	26	27 28	
29	30	31				

AGOST

dl.	dt.	dc.	dj.	dv.	ds.	dg.
			1	2	3 4	
5	6	7	8	9	10 11	
12	13	14	15	16	17 18	
19	20	21	22	23	24 25	
26	27	28	29	30	31	

SETEMBRE

dl.	dt.	dc.	dj.	dv.	ds.	dg.
						1
2	3	4	5	6	7 8	
9	10	11	12	13	14 15	
16	17	18	19	20	21 22	
23	24	25	26	27	28 29	30

JULIOL

dl.	dt.	dc.	dj.	dv.	ds.	dg.
	1	2	3	4	5 6	
7	8	9	10	11	12 13	
14	15	16	17	18	19 20	
21	22	23	24	25	26 27	
28	29	30	31			

AGOST

dl.	dt.	dc.	dj.	dv.	ds.	dg.
			1	2	3	
4	5	6	7	8	9 10	
11	12	13	14	15 16 17		
18	19	20	21	22	23 24	
25	26	27	28	29	30 31	

SETEMBRE

dl.	dt.	dc.	dj.	dv.	ds.	dg.
	1	2	3	4	5	6 7
8	9	10	11	12	13 14	
15	16	17	18	19	20 21	
22	23	24	25	26	27 28	
29	30					

OCTUBRE

dl.	dt.	dc.	dj.	dv.	ds.	dg.
	1	2	3	4	5 6	
7	8	9	10	11	12 13	
14	15	16	17	18	19 20	
21	22	23	24	25	26 27	
28	29	30	31			

NOVEMBRE

dl.	dt.	dc.	dj.	dv.	ds.	dg.
			1	2	3	
4	5	6	7	8	9 10	
11	12	13	14	15	16 17	
18	19	20	21	22	23 24	
25	26	27	28	29	30	

DESEMBRE

dl.	dt.	dc.	dj.	dv.	ds.	dg.
						1
2	3	4	5	6	7 8	
9	10	11	12	13	14 15	
16	17	18	19	20	21 22	
23	24	25 26	27	28 29	30	31

OCTUBRE

dl.	dt.	dc.	dj.	dv.	ds.	dg.
	1	2	3	4	5	
6	7	8	9	10	11 12	
13	14	15	16	17	18 19	
20	21	22	23	24	25 26	
27	28	29	30	31		


NOVEMBRE

dl.	dt.	dc.	dj.	dv.	ds.	dg.
				1	2	
3	4	5	6	7	8 9	
10	11	12	13	14	15 16	
17	18	19	20	21	22 23	
24	25	26	27	28	29 30	

DESEMBRE

dl.	dt.	dc.	dj.	dv.	ds.	dg.
	1	2	3	4	5	6 7
8	9	10	11	12	13 14	
15	16	17	18	19	20 21	
22	23	24	25 26 27 28			
29	30	31				

Horari escolar · 3r trimestre

divendres												
dijous												
dimecres												
dimarts												
dilluns												
												

Sabíeu que...?

A les pàgines corresponents a la **setmana vista**, hi trobareu informació sobre:



El paisatge boscós



La fauna autòctona



Curiositats de Montesquiú



La flora del Parc



El bosc i la seva activitat econòmica

També hi trobareu el **calendari lunar**:



Quart creixent



Lluna nova



Quart minvant



Lluna plena

2 dilluns

3 dimarts ●

4 dimecres | DIA MUNDIAL DE LA SALUT SEXUAL



Cada vegada hi ha més boscos a Catalunya. Això és perquè s'estan abandonant camps de conreu i antigues zones de pastura, que són reocupades de manera natural pels boscos.

SETEMBRE

dl. dt. dc. dj. dv. ds. dg.

1

2 3 4 5 6 7 8

9 10 11 12 13 14 15

16 17 18 19 20 21 22

23 24 25 26 27 28 29

30

5 dijous

6 divendres

7 dissabte

DIA INTERNACIONAL DE L'AIRE NET

8 diumenge

DIA INTERNACIONAL DE L'ALFABETITZACIÓ

9 dilluns

Blank lined area for notes on September 9th.

10 dimarts

Blank lined area for notes on September 10th.

11 dimecres | DIADA NACIONAL DE CATALUNYA
FESTA MAJOR DE SANTA MARIA DE BESORA

Blank lined area for notes on September 11th.

SETEMBRE

dl. dt. dc. dj. dv. ds. dg.

1
2 3 4 5 6 7 8
9 10 11 12 13 14 15
16 17 18 19 20 21 22
23 24 25 26 27 28 29

30



La gran majoria de boscos europeus han estat alterats per l'activitat humana, ja sigui per una intensa gestió forestal productiva, per la contaminació o per l'eliminació dels grans carnívors.

12 dijous

Blank lined area for notes on September 12th.

13 divendres

Blank lined area for notes on September 13th.

14 dissabte

Blank lined area for notes on September 14th.

15 diumenge

DIA INTERNACIONAL DE LA DEMOCRÀCIA

Blank lined area for notes on September 15th.

16 dilluns

DIA INTERNACIONAL PER A LA PROTECCIÓ DE LA CAPA D'OZÓ

Handwriting practice lines for the 16th of September.

17 dimarts

Handwriting practice lines for the 17th of September.

18 dimecres

Handwriting practice lines for the 18th of September.

14

SETEMBRE

dl. dt. dc. dj. dv. ds. dg.

1

2 3 4 5 6 7 8

9 10 11 12 13 14 15

16 17 18 19 20 21 22

23 24 25 26 27 28 29

30



Es boscos de tot el món només fabriquen el 28 % de l'oxigen de l'atmosfera. La gran majoria de l'oxigen prové de plantes, algues i bacteris marins.

19 dijous

Handwriting practice lines for the 19th of September.

20 divendres

Handwriting practice lines for the 20th of September.

15

21 dissabte

DIA INTERNACIONAL DE LA PAU

Handwriting practice lines for the 21st of September.

22 diumenge

DIA EUROPEU SENSE COTXES CURSA CASTELL DE MONTESQUIU EQUINOCCI DE TARDOR A L'HEMISFERI NORD

Handwriting practice lines for the 22nd of September.

23 dilluns

DIA INTERNACIONAL DE LES LLENGÜES DE SIGNES
FESTA MAJOR DE VIDRÀ

24 dimarts | ○

25 dimecres



26 dijous

DIA EUROPEU DE LES LLENGÜES
DIA INTERNACIONAL PER A L'ELIMINACIÓ
DE LES ARMES NUCLEARS

27 divendres

28 dissabte

DIA INTERNACIONAL DEL DRET A
L'ACCÉS UNIVERSAL
A LA INFORMACIÓ

29 diumenge

DIA INTERNACIONAL DE
CONSCIENCIACIÓ SOBRE LA
PÈRDUA I EL MALBARATAMENT
D'ALIMENTS

SETEMBRE

dl. dt. dc. dj. dv. ds. dg.

1

2 3 4 5 6 7 8

9 10 11 12 13 14 15

16 17 18 19 20 21 22

23 24 25 26 27 28 29

30

Un bosc madur és aquell que manté una naturalitat elevada, és a dir, que s'hi troben arbres de grans dimensions vius i morts i petites clarianes amb arbres joves.

30 dilluns

Blank lined writing area for September 30th.

1 dimarts | DIA MUNDIAL DE L'HÀBITAT

Blank lined writing area for September 1st.

2 dimecres | ●

Blank lined writing area for September 2nd.

SETEMBRE

dl.	dt.	dc.	dj.	dv.	ds.	dg.
						1
2	3	4	5	6	7	8
9	10	11	12	13	14	15
16	17	18	19	20	21	22
23	24	25	26	27	28	29
30						

OCTUBRE

dl.	dt.	dc.	dj.	dv.	ds.	dg.
	1	2	3	4	5	6
7	8	9	10	11	12	13
14	15	16	17	18	19	20
21	22	23	24	25	26	27
28	29	30	31			



El Parc del Castell de Montesquiú despunta pels seus boscos densos de roure, faig i pi roig, i és travessat longitudinalment pels meandres del riu Ter.

3 dijous

Blank lined writing area for October 3rd.

4 divendres | DIA MUNDIAL DELS ANIMALS

Blank lined writing area for October 4th.

5 dissabte

Blank lined writing area for October 5th.

6 diumenge

DIA INTERNACIONAL DE LA GEODIVERSITAT
FIRA DEL TAST A SANT QUIRZE DE BESORA

Blank lined writing area for October 6th.

7 dilluns

Lined writing area for October 7th.

8 dimarts

Lined writing area for October 8th.

9 dimecres

Lined writing area for October 9th.

OCTUBRE

dl.	dt.	dc.	dj.	dv.	ds.	dg.
	1	2	3	4	5	6
7	8	9	10	11	12	13
14	15	16	17	18	19	20
21	22	23	24	25	26	27
28	29	30	31			



El pi roig és l'arbre més abundant d'aquestes contrades. Es reconeix fàcilment per la seva escorça rogenca.

10 dijous | DIA D'ANAR A PEU A L'ESCOLA
DIA MUNDIAL DE LA SALUT MENTAL

Lined writing area for October 10th.

11 divendres | DIA INTERNACIONAL DE LES NENES

Lined writing area for October 11th.

12 dissabte

Lined writing area for October 12th.

DIA MUNDIAL DE LES AUS MIGRATÒRIES

13 diumenge

Lined writing area for October 13th.

DIA INTERNACIONAL PER A LA REDUCCIÓ DELS DESASTRES NATURALS

14 dilluns

Blank lined writing area for October 14th.

15 dimarts | DIA INTERNACIONAL DE LA DONA RURAL

Blank lined writing area for October 15th.

16 dimecres | DIA MUNDIAL DE L'ALIMENTACIÓ

Blank lined writing area for October 16th.

OCTUBRE

dl.	dt.	dc.	dj.	dv.	ds.	dg.
	1	2	3	4	5	6
7	8	9	10	11	12	13
14	15	16	17	18	19	20
21	22	23	24	25	26	27
28	29	30	31			



17 dijous | DIA INTERNACIONAL PER A L'ERRADICACIÓ DE LA POBRESA

Blank lined writing area for October 17th.

18 divendres | DIA MUNDIAL DE PROTECCIÓ DE LA NATURA

Blank lined writing area for October 18th.

19 dissabte | 20 diumenge

Blank lined writing area for October 19th and 20th.

FIRA DE LA NOU A MONTESQUIU

A part del pi roig, també podem trobar rouredes, i, a les zones obagues, magnífiques fagedes, com l'obaga del Revell, que va des del castell de Montesquiú fins al castell de Besora.

21 dilluns

Handwriting practice lines for the 21st of October.

22 dimarts

Handwriting practice lines for the 22nd of October.

23 dimecres

Handwriting practice lines for the 23rd of October.

OCTUBRE

dl.	dt.	dc.	dj.	dv.	ds.	dg.
	1	2	3	4	5	6
7	8	9	10	11	12	13
14	15	16	17	18	19	20
21	22	23	24	25	26	27
28	29	30	31			



La vegetació de ribera, distribuïda en franges estretes al costat dels cursos d'aigua, presenta oms, pollancre, salzes, verns i plàtans.

24 dijous

DIÀ INTERNACIONAL CONTRA EL CANVI CLIMÀTIC
DIÀ INTERNACIONAL DE LES BIBLIOTEQUES

Handwriting practice lines for the 24th of October.

25 divendres

Handwriting practice lines for the 25th of October.

26 dissabte

27 diumenge

Handwriting practice lines for the 26th and 27th of October.

28 dilluns

Handwriting practice lines for October 28th.

29 dimarts

Handwriting practice lines for October 29th.

30 dimecres

Handwriting practice lines for October 30th.



31 dijous

Handwriting practice lines for October 31st.

1 divendres | TOTS SANTS

Handwriting practice lines for November 1st.

2 dissabte

3 diumenge

Handwriting practice lines for November 2nd and 3rd.

OCTUBRE

Calendar grid for October with days of the week and dates.

NOVEMBRE

Calendar grid for November with days of the week and dates.

Al llarg dels segles, el Parc del Castell de Montesquiú s'ha convertit en un paisatge mosaic on s'intercalen les pastures amb els boscos.

El Parc del Castell de Montesquiú: un espai per aprendre i gaudir

El Parc del Castell de Montesquiú es troba en el límit geogràfic que separa les comarques d'Osona i el Ripollès, a l'anomenada subcomarca del Bisaura. El riu Ter divideix el seu territori de 547 hectàrees en dues parts, una de més gran a la riba esquerra i una altra de més petita i amb un relleu més suau a la riba dreta. Situat entre els termes municipals de Montesquiú, Sant Quirze de Besora, Santa Maria de Besora, Sora i Vidrà, el Parc del Castell de Montesquiú despunta pels seus boscos densos de roure, faig i pi roig, i és travessat longitudinalment pels meandres del riu.

Hi ha diferents tipus de boscos, segons l'altitud i el vessant on ens trobem.

- Als solells i a les planes dominen els boscos espessos de roure martinenc.



Roure

- A les zones obagues predomina el pi roig, i també hi ha clapes de faigs, til·lers i boixos.



- Els prats s'estenen per les clarianes i els llocs assolellats, i la prada més coneguda és la jonçada.



Jonça / jonçada

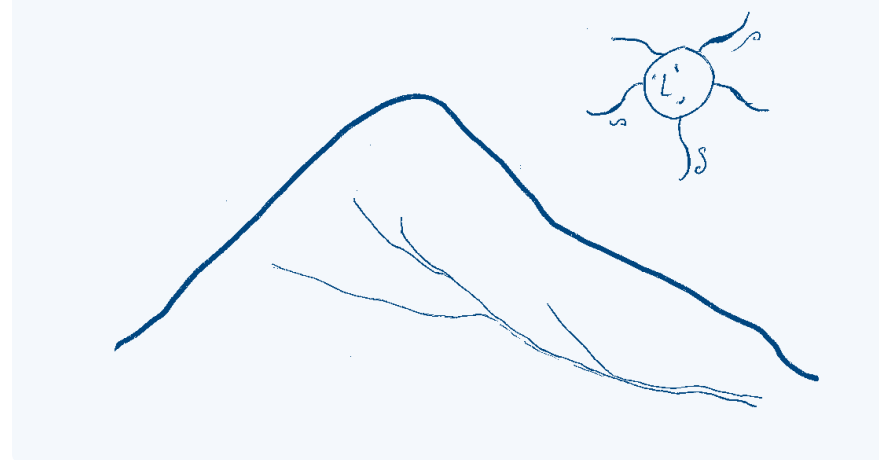
- Al costat dels torrents, rieres i rius hi ha el bosc de ribera, format per arbres que necessiten molta aigua i humitat, com el freixe, l'om, el pollancre, el salze o el plàtan.



Gràcies a tots aquests boscos i prats, podem trobar zones ben diferents i especials al Parc del Castell de Montesquiú: paisatges preciosos amb fulles seques o verdes; flors, fruits o bolets quan n'és l'època; rius i riberes on viuen granotes o salamandres, o vistes magnífiques des del castell de Besora.

Activitat didàctica: Cada bosc al seu lloc

Escriu quins tipus d'arbres hi ha a cada lloc i dibuixa'n els símbols.



4 dilluns

5 dimarts

6 dimecres

DIA INTERNACIONAL PER A LA PREVENCIÓ DE L'EXPLOTACIÓ DEL MEDI AMBIENT EN TEMPS DE GUERRA I DE CONFLICTE ARMAT



7 dijous

8 divendres

9 dissabte

10 diumenge

DIA MUNDIAL DE LA CIÈNCIA AL SERVEI DE LA PAU I EL DESENVOLUPAMENT

NOVEMBRE

dl. dt. dc. dj. dv. ds. dg.

1 2 3

4 5 6 7 8 9 10

11 12 13 14 15 16 17

18 19 20 21 22 23 24

25 26 27 28 29 30

Hi ha arbres que necessiten molta aigua i s'han adaptat a viure al costat del riu. Als boscos de ribera de casa nostra trobem freixes, verns, pollancre, salzes, gatells...

11 dilluns

Handwriting practice lines for the date 11 dilluns.

12 dimarts

Handwriting practice lines for the date 12 dimarts.

13 dimecres

Handwriting practice lines for the date 13 dimecres.



14 dijous | DIA MUNDIAL CONTRA L'EXCLUSIÓ SOCIAL

Handwriting practice lines for the date 14 dijous.

15 divendres | o

Handwriting practice lines for the date 15 divendres.

16 dissabte

DIA INTERNACIONAL PER A LA TOLERÀNCIA

Handwriting practice lines for the date 16 dissabte.

17 diumenge

DIA INTERNACIONAL DE L'ESTUDIANT

Handwriting practice lines for the date 17 diumenge.

NOVEMBRE

dl.	dt.	dc.	dj.	dv.	ds.	dg.
				1	2	3
4	5	6	7	8	9	10
11	12	13	14	15	16	17
18	19	20	21	22	23	24
25	26	27	28	29	30	

Amés les zones humides podem sentir el cant de les granotes i veure el blauet, la merla, el pit-roig o les orenetes a l'estiu, entre d'altres.

18 dilluns

SETMANA EUROPEA DE LA PREVENCIÓ DE RESIDUS

19 dimarts

20 dimecres

DIA MUNDIAL DE LA INFÀNCIA

NOVEMBRE

dl. dt. dc. dj. dv. ds. dg.

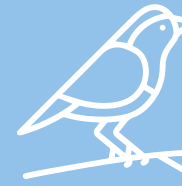
1 2 3

4 5 6 7 8 9 10

11 12 13 14 15 16 17

18 19 20 21 22 23 24

25 26 27 28 29 30



La majoria de les espècies de ratapinyades utilitzen els boscos en algun moment del seu cicle vital, ja sigui per caçar, hibernar o com a refugi temporal. No obstant això, algunes espècies es poden considerar més íntimament lligades als ambients forestals: són les anomenades *forestals estrictes*.

21 dijous

22 divendres

23 dissabte

24 diumenge

DIA MUNDIAL SENSE COMPRES

25 dilluns

DIA INTERNACIONAL PER L'ELIMINACIÓ DE LA VIOLÈNCIA CONTRA LES DONES

26 dimarts

27 dimecres

28 dijous

29 divendres

30 dissabte

1 diumenge



Al Parc del Castell de Montesquiú no trobem grans carnívors com el llop o l'os. Tot i això, hi tenim molts depredadors mitjans o petits: guineus, genetes, gats fers, fagines, martes, llúdrigues...

NOVEMBRE

dl.	dt.	dc.	dj.	dv.	ds.	dg.
				1	2	3
4	5	6	7	8	9	10
11	12	13	14	15	16	17
18	19	20	21	22	23	24
25	26	27	28	29	30	

DESEMBRE

dl.	dt.	dc.	dj.	dv.	ds.	dg.
						1
2	3	4	5	6	7	8
9	10	11	12	13	14	15
16	17	18	19	20	21	22
23	24	25	26	27	28	29
30	31					

2 dilluns | DIA INTERNACIONAL DE L'ABOLICIÓ DE L'ESCLAVITUD

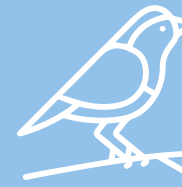
3 dimarts | DIA INTERNACIONAL DE LES PERSONES AMB (DIS)CAPACITAT

4 dimecres

DESEMBRE

dl. dt. dc. dj. dv. ds. dg.

							1
2	3	4	5	6	7	8	
9	10	11	12	13	14	15	
16	17	18	19	20	21	22	
23	24	25	26	27	28	29	
30	31						



5 dijous | DIA MUNDIAL DEL SÒL
DIA INTERNACIONAL DEL VOLUNTARIAT

6 divendres

7 dissabte

8 diumenge

 FESTA MAJOR DE MONTESQUIU

A la muntanya podem trobar el senglar, l'esquirol, la mallerenga carbonera i la blava, i el tallarol de casquet.

9 dilluns

Blank lined writing area for Dec 9.

10 dimarts | DIA INTERNACIONAL DELS DRETS HUMANS

Blank lined writing area for Dec 10.

11 dimecres | DIA INTERNACIONAL DE LES MUNTANYES

Blank lined writing area for Dec 11.

DESEMBRE

dl.	dt.	dc.	dj.	dv.	ds.	dg.
						1
2	3	4	5	6	7	8
9	10	11	12	13	14	15
16	17	18	19	20	21	22
23	24	25	26	27	28	29
30	31					



12 dijous | DIA INTERNACIONAL DE LA COBERTURA SANITÀRIA UNIVERSAL

Blank lined writing area for Dec 12.

13 divendres

Blank lined writing area for Dec 13.

14 dissabte

Blank lined writing area for Dec 14.

15 diumenge

Blank lined writing area for Dec 15.

Alguns mamífers carnívors que podem trobar al Parc del Castell de Montesquiú són la guineu, la geneta i el teixó. Són difícils de veure perquè tenen costums nocturns.

16 dilluns

Handwriting practice lines for Dec 16.

17 dimarts

Handwriting practice lines for Dec 17.

18 dimecres | DIA INTERNACIONAL DE LES PERSONES MIGRANTS

Handwriting practice lines for Dec 18.

19 dijous

Handwriting practice lines for Dec 19.

20 divendres | DIA INTERNACIONAL DE LA SOLIDARITAT HUMANA

Handwriting practice lines for Dec 20.

21 dissabte

Handwriting practice lines for Dec 21.

22 diumenge

Handwriting practice lines for Dec 22.



El gaig és un dels ocells que veiem i sentim més sovint. Hi ha qui el coneix com el guardià del bosc perquè sempre es posa al límit del bosc i comença a cridar quan detecta un possible perill.

DESEMBRE

dl.	dt.	dc.	dj.	dv.	ds.	dg.
						1
2	3	4	5	6	7	8
9	10	11	12	13	14	15
16	17	18	19	20	21	22
23	24	25	26	27	28	29
30	31					

23 dilluns

24 dimarts | TIÓ

25 dimecres | NADAL

DESEMBRE

dl.	dt.	dc.	dj.	dv.	ds.	dg.
						1
2	3	4	5	6	7	8
9	10	11	12	13	14	15
16	17	18	19	20	21	22
23	24	25	26	27	28	29
30	31					



L'Àliga marcenca (*Circaetus gallicus*) passa l'hivern a l'Àfrica, més enllà del desert del Sàhara, i passa la resta de l'any a Europa. Al Parc del Castell de Montesquiu hi viuen algunes parelles. En diem *àguiles marcenques* perquè arriben a Catalunya al voltant del mes de març.

26 dijous | SANT ESTEVE

27 divendres

28 dissabte

29 diumenge

30 dilluns ●

31 dimarts | NIT DE CAP D'ANY

1 dimecres | CAP D'ANY

DESEMBRE

dl.	dt.	dc.	dj.	dv.	ds.	dg.
						1
2	3	4	5	6	7	8
9	10	11	12	13	14	15
16	17	18	19	20	21	22
23	24	25	26	27	28	29
30	31					

GENER

dl.	dt.	dc.	dj.	dv.	ds.	dg.
	1	2	3	4	5	
6	7	8	9	10	11	12
13	14	15	16	17	18	19
20	21	22	23	24	25	26
27	28	29	30	31		



Al Parc del Castell de Montesquiú tenim la sort que hi viuen moltes serps: verdes, d'escala, escurçons... Les serps són importants per a l'ecosistema perquè actuen com a depredadores de petits mamífers i ocells, i en controlen les poblacions.

2 dijous

3 divendres

4 dissabte

5 diumenge

Petits tresors que s'amaguen al bosc

Quan pensem en un bosc, ens venen al cap alzines, pins, faigs, avets, roures..., ja que els arbres són els principals protagonistes d'aquest entorn. A sota d'ells, però, hi ha molta vida, i al Parc del Castell de Montesquiu trobem moltes plantes que formen un sotabosc ben ric i especial. En coneixes alguna?



Arboç

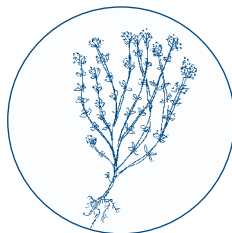
Arbutus unedo

L'arboç és un arbust que viu a la gran majoria de boscos mediterranis, molt conegut pels seus fruits: les cireres d'arboç. És una baia esfèrica, carnosa i groguenca per dins, aspra i vermellosa per fora i que apareix a la tardor, que és quan veurem els arboços florits i amb fruit. Aquestes cireres tenen un gust dolç i es fan servir en la cuina tradicional de molts països del Mediterrani. Se'n poden fer mermelades, salses, licors o menjar-les soles. Es recomana no menjar-ne gaires, ja que podríem tenir mal de ventre. Quan aquestes cireres són madures, tenen una mica d'alcohol, que poden deixar borratxo qui en mengi moltes! Fins i tot hi ha imatges d'animals que caminen maldestrament després de menjar-ne moltes. Són ben bones, però hem d'anar amb compte!

Farigola

Thymus vulgaris L.

És una planta aromàtica molt comuna en tota la Mediterrània, d'ús popular i coneguda tant en la cuina com en la medicina. És coneguda popularment com a timó, timonet, frigoleta, to-mell... Floreix a la primavera, és de fulla perenne de color blanc i rosada i és molt tupida. Són diverses les seves propietats medicinals, com, per exemple, ajuda en problemes respiratoris i va bé per a la tos i els refredats. També és antiinflamatòria, calma el dolor i té efectes diürètics. Una infusió de farigola sempre va bé!



Romani

Rosmarinus officinalis



És una planta arbustiva, perenne, que pot aconseguir una altura de tres metres. Les fulles són petites, de color verd fosc a la part superior i verd més clar a la part inferior. A les fulles té unes glàndules que contenen olis essencials, que li confereixen una fragància fresca i una forta olor, sobretot quan es trituren. El romani és una planta medicinal molt apreciada des de l'antiguitat per les seves propietats i és un condiment tradicional de la cuina mediterrània. Coneixeu alguna recepta de cuina on es posi romani?

Herba fetgera

Anemone hepatica



És una planta habitual als sotabosc de Catalunya, amb unes flors violetes molt maques que surten a la primavera i unes fulles que tenen tres lòbuls. El nom de *fetgera* prové del fetge (l'òrgan del nostre cos). Per una banda, les fulles tenen una forma que s'assembla a la d'un fetge, i, per altra banda, les re-meieres i bruixes utilitzaven aquesta planta per curar problemes del fetge.

Activitat

Busqueu una d'aquestes plantes als boscos de prop del vostre poble (si alguna d'aquestes espècies no la trobeu, podeu descriure'n una altra). Abans podeu fer una recerca a Internet. Al requadre, escriviu on heu trobat la planta i feu-ne una descripció:

Herba fetgera

Lloc: _____

Descripció: _____

Arboç

Lloc: _____

Descripció: _____

Farigola

Lloc: _____

Descripció: _____

6 dilluns | DIADA DE REIS

7 dimarts |

8 dimecres

GENER

dl. dt. dc. dj. dv. ds. dg.

1 2 3 4 5

6 7 8 9 10 11 12

13 14 15 16 17 18 19

20 21 22 23 24 25 26

27 28 29 30 31



El gat fer o gat salvatge és un dels depredadors més desconeguts del nostre massís. Té un aspecte robust, bru i tigrat, i s'alimenta de petits rosegadors i ocells.

9 dijous

10 divendres

11 dissabte

12 diumenge

13 dilluns | ○ | FESTA DE SANT HILARI A VIDRÀ

14 dimarts

15 dimecres

GENER

dl.	dt.	dc.	dj.	dv.	ds.	dg.
		1	2	3	4	5
6	7	8	9	10	11	12
13	14	15	16	17	18	19
20	21	22	23	24	25	26
27	28	29	30	31		



A Catalunya, sovint hi ha qui confon el gat fer i el gat mesquer (o geneta). La geneta prové de l'Àfrica i té l'aspecte d'un gat amb taques negres. Té una taca negra a la cara que forma una màscara i que li dona el nom de *gat mesquer*.

16 dijous

17 divendres

18 dissabte

19 diumenge

20 dilluns

21 dimarts | ●

22 dimecres

GENER

dl.	dt.	dc.	dj.	dv.	ds.	dg.
		1	2	3	4	5
6	7	8	9	10	11	12
13	14	15	16	17	18	19
20	21	22	23	24	25	26
27	28	29	30	31		



El gamarús (*Strix aluco*) és el rapinyaire nocturn més abundant dels boscos del Parc. És més fàcil de sentir que de veure: el seu cant és un udol fantasmagòric, motiu pel qual se l'ha associat amb la mala sort i la mort. Es pot sentir sobretot els mesos de novembre a gener i d'agost a setembre.

23 dijous

24 divendres | DIA INTERNACIONAL DE L'EDUCACIÓ

25 dissabte

26 diumenge

DIA MUNDIAL DE L'EDUCACIÓ AMBIENTAL

27 dilluns

DIA INTERNACIONAL EN MEMÒRIA DE LES VÍCTIMES DE L'HOLOCAUST

28 dimarts

29 dimecres ●

30 dijous

DIA ESCOLAR DE LA NO-VIOLÈNCIA I LA PAU

31 divendres

1 dissabte

2 diumenge

DIA MUNDIAL DELS AIGUAMOLLS



El liró (*Glis glis*) és un animal arborícola, nocturn i un dels pocs rosegadors hivernants que trobem a Europa (d'aquí allò de "dormir com un liró"). És una espècie força longeva (viu fins a dotze anys) tenint en compte la seva mida petita.

GENER

dl.	dt.	dc.	dj.	dv.	ds.	dg.
			1	2	3	4 5
6	7	8	9	10	11	12
13	14	15	16	17	18	19
20	21	22	23	24	25	26
27	28	29	30	31		

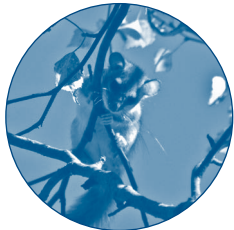
FEBRER

dl.	dt.	dc.	dj.	dv.	ds.	dg.
					1	2
3	4	5	6	7	8	9
10	11	12	13	14	15	16
17	18	19	20	21	22	23
24	25	26	27	28		

Habitants singulars dels boscos de Montesquiú (fauna)

Els boscos són l'hàbitat on viuen moltes espècies. Els més madurs tenen una proporció elevada d'arbres morts, on s'allotgen una gran diversitat d'organismes paràsits i depredadors que regulen moltes poblacions d'altres espècies. El fet que hi hagi diversitat d'animals és un bioindicador de la bona qualitat ambiental del bosc.

Coneixes algun d'aquests animals?



Liró gris

El liró gris (*Glis glis*) és un petit mamífer que viu en boscos de fulla caduca d'Europa. És gris i pelut, i té una cua llarga i peluda. Fa el niu en forats que troba en arbres vells, i per això necessita boscos madurs per viure-hi. Quan no troben arbres vells, poden fer el niu en caixes niu instal·lades pels humans.

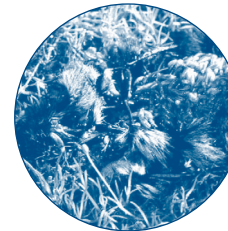
Ocells forestals

Els ocells forestals necessiten forats on fer el niu. Els picots, per exemple, fan els seus propis forats picant el tronc amb el bec. Aquests forats els poden ocupar ells mateixos o altres espècies d'ocells més petits, com el pica-soques blau, la mallerenga o el raspinnell. Als boscos del Parc del Castell de Montesquiú també trobem els gaigs (a la foto) o gamarussos, un tipus de mussol a qui agrada molt el bosc i surt de nit a caçar ratolins.



Ratpenats forestals i riberals

Un grup de mamífers que poden passar desapercebuts són els ratpenats. Durant el dia poden refugiar-se en coves, sota els ponts, en forats d'arbres vells o en masies en ruïnes. Els podem trobar tant al bosc com als rius, on s'alimenten d'insectes voladors.

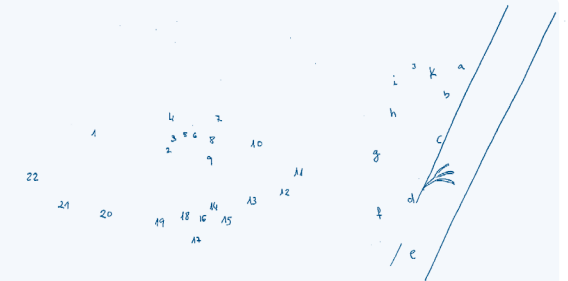


Descomponedors

Al bosc també hi ha una gran quantitat d'animals molt petits que tenen un important protagonisme important. Els descomponedors fan una feina imprescindible: la descomposició. Es mengen totes les fulles, fruits o animals morts que hi ha per terra i els transformen en matèria orgànica, que després ajudarà els arbres a créixer. Podríem dir que són els recicladors del bosc!

Activitat didàctica

Quin animal s'amaga darrere d'aquestes lletres? Uniu les lletres i els números per ordre i ho descobrireu!



Els animals del bosc tenen funcions molt importants. Relacioneu cada una de les funcions que es fan al bosc amb l'animal que les du a terme.

- | | |
|--------------|--|
| LIRÓ GRIS • | • Regula la població d'insectes. |
| GAMARÚS • | • Regula els nous plançons quan menja glans, avellanes, fages, etc. |
| GAIG • | • Guarda llavors i té el sobrenom de "xivato del bosc". |
| RATPENAT • | • Transforma la matèria morta en adob i aliment. |
| ESCARABAT • | • Ajuda a estabilitzar la població de petits mamífers, com els rosegadors. |
| SAPROXÍLIC • | |

3 dilluns

4 dimarts

5 dimecres | ○

FEBRER

dl. dt. dc. dj. dv. ds. dg.

1 2

3 4 5 6 7 8 9

10 11 12 13 14 15 16

17 18 19 20 21 22 23

24 25 26 27 28



6 dijous

7 divendres

8 dissabte

9 diumenge

El ratolí de bosc és el mamífer més abundant al Parc del Castell de Montesquiú segons el seguiment de petits mamífers. Podeu trobar més informació a www.semice.org.

10 dilluns | DIA MUNDIAL DELS LLEGUMS

11 dimarts | DIA INTERNACIONAL DE LA DONA I LA NENA EN LA CIÈNCIA

12 dimecres | ○

FEBRER

dl.	dt.	dc.	dj.	dv.	ds.	dg.
					1	2
3	4	5	6	7	8	9
10	11	12	13	14	15	16
17	18	19	20	21	22	23
24	25	26	27	28		



Si us agrada sentir els sons i reclams dels ocells, podeu consultar el Servidor d'Informació Ornitològica de Catalunya (www.sioc.cat). Podeu buscar, per exemple, el cant del pica-soques blau!

13 dijous

14 divendres | DIA MUNDIAL DE L'ENERGIA

15 dissabte

16 diumenge

17 dilluns

SETMANA DE LLUITA CONTRA LA POBRESA ENERGETICA

18 dimarts

19 dimecres



Es són una espècie que sempre viu als arbres i costa força de trobar. Li diuen el planta-arbres perquè sempre enterra fruits per guardarlos i després s'oblida d'on els ha deixat.

FEBRER

dl.	dt.	dc.	dj.	dv.	ds.	dg.
					1	2
3	4	5	6	7	8	9
10	11	12	13	14	15	16
17	18	19	20	21	22	23
24	25	26	27	28		

20 dijous

DIA MUNDIAL DE LA JUSTÍCIA SOCIAL

21 divendres

DIA INTERNACIONAL DE LA LLENGUA MATERNA

22 dissabte

DIA EUROPEU PER LA IGUALTAT SALARIAL ENTRE DONES I HOMES

23 diumenge

24 dilluns

25 dimarts

26 dimecres

FEBRER

dl.	dt.	dc.	dj.	dv.	ds.	dg.
					1	2
3	4	5	6	7	8	9
10	11	12	13	14	15	16
17	18	19	20	21	22	23
24	25	26	27	28		

MARÇ

dl.	dt.	dc.	dj.	dv.	ds.	dg.
					1	2
3	4	5	6	7	8	9
10	11	12	13	14	15	16
17	18	19	20	21	22	23
24	25	26	27	28	29	30

31



27 dijous

DIA INTERNACIONAL DE L'OS POLAR
DIJOUS LLARDER

28 divendres | ●

1 dissabte

DIA DE LA ZERO DISCRIMINACIÓ

2 diumenge

CARNESTOLTES

Si vols conèixer quantes espècies de ratpenats hi ha a Catalunya, fes una ullada a aquesta pàgina web: www.ratpenats.org. Quantes n'has comptat?

3 dilluns | DIA MUNDIAL DE LA VIDA SILVESTRE

4 dimarts

5 dimecres | DIA INTERNACIONAL DE L'EFICIÈNCIA ENERGÈTICA
DIMECRES DE CENDRA

MARÇ

dl. dt. dc. dj. dv. ds. dg.

1 2

3 4 5 6 7 8 9

10 11 12 13 14 15 16

17 18 19 20 21 22 23

24 25 26 27 28 29 30

31



Hi ha una espècie de mussol i un gripau que fan un soroll molt semblant. Són el xot i el tòtil, que fan un soroll metàl·lic i agut que repeteixen rítmicament i cada pocs segons i diu “xut”.

6 dijous |

7 divendres

8 dissabte

DIA DE LA DONA TREBALLADORA

9 diumenge

10 dilluns

11 dimarts

12 dimecres

MARÇ

dl. dt. dc. dj. dv. ds. dg.

1 2

3 4 5 6 7 8 9

10 11 12 13 14 15 16

17 18 19 20 21 22 23

24 25 26 27 28 29 30

31



Es englars
ens deixen
molts rastres
de la seva
presència:
furgades
als vorals
dels camins,
tronscascats,
petjades, pèls...
Sabies que les
seves cries es
diuen raions?

13 dijous

14 divendres | DIA INTERNACIONAL DE L'ACCIÓ PELS RIUS

15 dissabte

DIA MUNDIAL DELS DRETS DEL CONSUMIDOR

16 diumenge

17 dilluns

18 dimarts

19 dimecres

MARÇ

dl.	dt.	dc.	dj.	dv.	ds.	dg.
				1	2	
3	4	5	6	7	8	9
10	11	12	13	14	15	16
17	18	19	20	21	22	23
24	25	26	27	28	29	30
31						



Sovint és molt difícil veure i trobar els animals al bosc. Per això, quan sortim al bosc, cal que ens fixem en els rastres que ens deixen si volem identificar-los. Podem trobar plomes, petjades, furgades, pèls o banyes que ens indiquen la seva presència.

20 dijous

21 divendres

DIA INTERNACIONAL DELS BOSCOS
DIA MUNDIAL DE LA POESIA
DIA INTERNACIONAL DE L'ELIMINACIÓ DE LA DISCRIMINACIÓ RACIAL

22 dissabte

🌊 DIA MUNDIAL DE L'AIGUA

23 diumenge

☀️ DIA METEOROLÒGIC MUNDIAL

24 dilluns

25 dimarts

26 dimecres

MARÇ

dl.	dt.	dc.	dj.	dv.	ds.	dg.
				1	2	
3	4	5	6	7	8	9
10	11	12	13	14	15	16
17	18	19	20	21	22	23
24	25	26	27	28	29	30



La musaranya menuda (*Sorex minutus*) és una espècie força rara de trobar i és un dels mamífers més petits del país, ja que els individus no arriben als quatre grams de pes de mitjana! Tot i així, necessita consumir grans quantitats d'insectes i altres invertebrats per mantenir el seu alt ritme d'activitat. Podeu trobar més informació a www.semice.org.

27 dijous

28 divendres

29 dissabte

30 diumenge

31 dilluns | DIA DE LA VISIBILITAT TRANS

1 dimarts

2 dimecres | DIA INTERNACIONAL DEL LLIBRE INFANTIL

MARÇ

dl.	dt.	dc.	dj.	dv.	ds.	dg.
					1	2
3	4	5	6	7	8	9
10	11	12	13	14	15	16
17	18	19	20	21	22	23
24	25	26	27	28	29	30
31						

ABRIL

dl.	dt.	dc.	dj.	dv.	ds.	dg.
	1	2	3	4	5	6
7	8	9	10	11	12	13
14	15	16	17	18	19	20
21	22	23	24	25	26	27
28	29	30				



Des del naixement del riu Ges fins a la desembocadura, podem veure diverses aus: bernats pescaires, martinets blancs, blauets, mallerengues, oriols, cadernerers, ànecs collverds, pit-roigs, xivitones, corriols petits, merles, picots verds..., i també peixos com la truita o el barb.

3 dijous

4 divendres

5 dissabte

6 diumenge

Quadern de camp

Què és un quadern de camp?

És una llibreta que serveix per anotar tot allò que observem en les nostres sortides al bosc: des de noms de plantes i arbres fins a dibuixos, anotacions, mides... qualsevol registre que ens ajudi a recordar i seguir estudiant i coneixent allò que ens ha cridat l'atenció durant la sortida de camp.

Activitats

Podeu identificar dos tipus d'arbre, dos tipus d'arbust i dos tipus de planta? Escriviu-ne el nom comú i el nom científic.

Pel tipus de bosc i la zona on esteu, quins animals creieu que viuen aquí i quins altres hi són només de pas? Identifiqueu-ne almenys dos de cada.

Què cal portar en la nostra sortida al bosc?

- Quadern de camp
- Llapis
- Guies de flora i fauna
- Binocles
- Lupa



Busqueu i trobeu dues fulles d'arbre o arbust. Dibuixeu-les a partir de la seva ombra, com l'exemple que teniu a la fotografia, i anomeu-ne les diferències.



Observem el bosc!

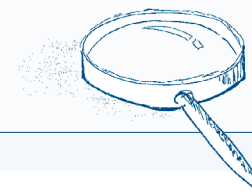
Asseguts en un lloc còmode on pugueu observar bé tot el bosc on us trobeu, poseu-vos en parelles tocant-vos d'esquena. Un membre de la parella s'ha de col·locar el tub de cartró en un ull i tancar l'altre, de manera que, a través del tub, vegi un espai delimitat del paisatge. L'altre component de la parella s'ha d'asseure mirant en sentit contrari, amb el paper i el llapis.

La persona que mira pel tub ha d'anar descrivint detalladament i a poc a poc el bosc que observa, de manera que la parella pugui fer-se'n una idea i dibuixar al quadern de camp el paisatge descrit.

Com més precisa i ordenada sigui l'explicació de qui descriu, més fàcil serà que el dibuix s'assembla al paisatge.

Un cop acabat, qui ha dibuixat ensenyarà el dibuix a la persona que feia d'observadora i, entre els dos, mirareu si el dibuix s'assembla al bosc real o quins elements coincideixen. Després, canviu els rols: qui dibuixava observarà i qui observava dibuixarà. Això sí, busqueu un nou indret per fer-ho!

Material: tubs de cartró (de paper higiènic o de cuina), paper, un suport dur on posar el full i llapis.



7 dilluns | DIA MUNDIAL DE LA SALUT

8 dimarts

9 dimecres

A B R I L

dl.	dt.	dc.	dj.	dv.	ds.	dg.
	1	2	3	4	5	6
7	8	9	10	11	12	13
14	15	16	17	18	19	20
21	22	23	24	25	26	27
28	29	30				



El Buscabosc és un joc de *geocaching* per conèixer la gestió forestal sostenible al Parc del Castell de Montesquiu.

10 dijous

11 divendres

12 dissabte

13 diumenge

○ | DIUMENGE DE RAMS

14 dilluns

15 dimarts

16 dimecres | DIA CONTRA L'ESCLAVITUD INFANTIL

A B R I L

dl.	dt.	dc.	dj.	dv.	ds.	dg.
	1	2	3	4	5	6
7	8	9	10	11	12	13
14	15	16	17	18	19	20
21	22	23	24	25	26	27
28	29	30				



17 dijous | DIA INTERNACIONAL DE LA LLUITA CAMPEROLA
DIJOUS SANT

18 divendres | DIVENDRES SANT

19 dissabte 20 diumenge

El nom del castell de Montesquiu ve de *Monte Squivo*, que vol dir muntanya esquiva, difícil, feréstega.

21 dilluns | PASQUA FLORIDA

Handwriting practice lines for April 21st.

22 dimarts | DIA INTERNACIONAL DE LA TERRA

Handwriting practice lines for April 22nd.

23 dimecres | DIADA DE SANT JORDI, PATRÓ DE CATALUNYA
DIA INTERNACIONAL DEL LLIBRE I DELS DRETS
D'AUTOR

Handwriting practice lines for April 23rd.

A B R I L

dl.	dt.	dc.	dj.	dv.	ds.	dg.
	1	2	3	4	5	6
7	8	9	10	11	12	13
14	15	16	17	18	19	20
21	22	23	24	25	26	27
28	29	30				



Al coll de Tres Pals, si observem bé, veurem que a les roques que hi ha en aquest punt és possible trobar-hi fòssils marins, com petxines i cargols de mar.

24 dijous | DIA INTERNACIONAL SENSE SOROLL

Handwriting practice lines for April 24th.

25 divendres

Handwriting practice lines for April 25th.

26 dissabte

Handwriting practice lines for April 26th.

27 diumenge

Handwriting practice lines for April 27th.

28 dilluns

Handwriting practice lines for April 28th.

29 dimarts

Handwriting practice lines for April 29th.

30 dimecres

Handwriting practice lines for April 30th.

ABRIL

dl.	dt.	dc.	dj.	dv.	ds.	dg.
	1	2	3	4	5	6
7	8	9	10	11	12	13
14	15	16	17	18	19	20
21	22	23	24	25	26	27
28	29	30				

MAIG

dl.	dt.	dc.	dj.	dv.	ds.	dg.
	1	2	3	4		
5	6	7	8	9	10	11
12	13	14	15	16	17	18
19	20	21	22	23	24	25
26	27	28	29	30	31	



Segons la tradició, sant Moí vivia en solitud a l'esglesiola i fabricava esclops amb les mans per als caminants. Era sord, i els sords l'adoptaren com a patró perquè els retornés l'oïda: "Sant Moí, feu-m'hi sentir".

1 dijous | DIA INTERNACIONAL DEL TREBALL

Handwriting practice lines for May 1st.

2 divendres

Handwriting practice lines for May 2nd.

3 dissabte

DIA MUNDIAL DE LA LLIBERTAT DE PREMSA

Handwriting practice lines for May 3rd.

4 diumenge



Handwriting practice lines for May 4th.

Entrevistem Maria Mas

Coordinadora de l'Atles de Mamífers de Catalunya, un projecte de ciència ciutadana per conèixer els mamífers que viuen al nostre territori

Bona tarda, Maria. En què estàs treballant actualment?

Actualment estic treballant en la coordinació de l'Atles de Mamífers de Catalunya, un projecte científic, però centrat en la participació de molts ciutadans i ciutadanes que tenen un interès per la natura i ho fan de forma voluntària. També dono suport al projecte de *Ratpenats.org*, on duen el seguiment de les diferents poblacions de ratpenats de Catalunya.

Per què és important la teva feina?

Coordinar projectes grans (que ocupin tot Catalunya) mai és fàcil. D'aquesta forma podem tenir una informació molt precisa del que està passant amb els diferents mamífers terrestres de Catalunya durant tot el període que comprèn l'Atles de Mamífers. També es basa en recopilar diferents bases de dades de diferents institucions per aconseguir una imatge íntegra de tots els mamífers de Catalunya. A part, coordinar projectes requereix tenir una visió àmplia, però sempre cal tenir els objectius clars. I, sobretot, tenir un bon equip que t'acompanyi. D'altra banda, també estic especialitza-

da en ratpenats, fet que em permet aportar un granet extra d'expertesa a tot aquest projecte.

En quin projecte que es faci al Montseny et faria il·lusió treballar en un futur (ja sigui un projecte existent o que encara s'hagi de crear)?

M'agradaria treballar en projectes de *rewilding*. Són projectes que es basen en la introducció d'alguna espècie d'animal concreta per garantir o recuperar el bon funcionament d'un ecosistema. Òbviament, actualment no n'hi ha cap de creat ni previst, però crec que seria molt interessant veure què passa, sobretot amb espècies que estan en perill d'extinció o que ja han desaparegut en els parcs naturals.

Què creus que podem fer per millorar l'estat dels boscos del nostre país?

Per millorar l'estat dels boscos del nostre país hauríem de començar per disminuir la pressió humana que pateixen. Per exemple, el Montseny és un parc natural que està sobrefreqüentat, cosa que empitjora l'estat dels boscos (més soroll, més brutícia

i molèsties a la flora i la fauna). Una de les maneres per millorar aquest estat dels boscos seria tenir un control de l'accés al Parc Natural del Montseny, sobretot en caps de

setmana. Això no és un cas únic, de fet, ja hi ha alguns parcs que ho comencen a implementar, com es va fer, per exemple, al pantà de Sau o a molts gorgs dels Pirineus.



Si tinguéssiu una estona més per poder parlar, què li preguntariu a la Maria?

Envieu-nos les preguntes a l'adreça electrònica santamarta@viladraueducacio.com

També podeu trobar la resposta a les preguntes que heu escrit a Internet. Busqueu-les i escriviu aquí sota el resultat de la vostra cerca:

5 dilluns

6 dimarts

7 dimecres

MAIG

dl. dt. dc. dj. dv. ds. dg.

1 2 3 4

5 6 7 8 9 10 11

12 13 14 15 16 17 18

19 20 21 22 23 24 25

26 27 28 29 30 31



El **B**ls Bufadors de Beví són una formació geològica peculiar: es tracta d'un trencament de la cresta de la serra format per diferents acumulacions d'estrats; forma grans blocs de roca que dibuixen forats o escaletxes per on surt corrent d'aire. De vegades es pot sentir com l'aire xiula al seu interior; d'aquí el nom dels Bufadors.

8 dijous

9 divendres

10 dissabte

11 diumenge

DIA MUNDIAL DE LES AUS MIGRATÒRIES

12 dilluns | ○

Handwriting practice lines for May 12th.

13 dimarts

Handwriting practice lines for May 13th.

14 dimecres

Handwriting practice lines for May 14th.

15 dijous | DIA INTERNACIONAL DE LES FAMÍLIES

Handwriting practice lines for May 15th.

16 divendres

Handwriting practice lines for May 16th.

17 dissabte

DIA INTERNACIONAL CONTRA L'LGTTBI-FÒBIA
DIA MUNDIAL DEL RECICLATGE

Handwriting practice lines for May 17th.

18 diumenge

DIA INTERNACIONAL DELS MUSEUS

Handwriting practice lines for May 18th.



El Mirador de la Rovira és un observatori natural on en dies clars es poden veure el Matagalls, les Agudes, el turó de l'Home, la serra de Bellmunt o el Salt de la Minyona.

MAIG

dl.	dt.	dc.	dj.	dv.	ds.	dg.
			1	2	3	4
5	6	7	8	9	10	11
12	13	14	15	16	17	18
19	20	21	22	23	24	25
26	27	28	29	30	31	

19 dilluns

20 dimarts |  DIA INTERNACIONAL DE LES ABELLES

21 dimecres | DIA MUNDIAL DE LA DIVERSITAT CULTURAL PER AL DIALEG I EL DESENVOLUPAMENT

MAIG

dl.	dt.	dc.	dj.	dv.	ds.	dg.
			1	2	3	4
5	6	7	8	9	10	11
12	13	14	15	16	17	18
19	20	21	22	23	24	25
26	27	28	29	30	31	



La farigola és una planta remeiera que creix a les clarianes i zones obertes de Montesquiú. S'utilitza per netejar i cicatritzar ferides, per curar el mal de gola i el mal de panxa, i per desinfectar, entre altres funcions.

22 dijous | DIA INTERNACIONAL DE LA DIVERSITAT BIOLÒGICA

23 divendres

24 dissabte

| DIA EUROPEU DELS PARCS

25 diumenge

26 dilluns

27 dimarts | ●

28 dimecres | DIA NACIONAL DE LA NUTRICIÓ

29 dijous

30 divendres

31 dissabte

1 diumenge

DIA MUNDIAL SENSE TABAC



Sabeu que al Parc del Castell de Montesquiú podem trobar 28 espècies d'orquídies? Com l'endèmica abellera catalana (*Ophrys catalaunica*), la flor de simi (*Orchis simia*) o la flor caputxina (*Anacamptis pyramidalis*).

MAIG

dl.	dt.	dc.	dj.	dv.	ds.	dg.
			1	2	3	4
5	6	7	8	9	10	11
12	13	14	15	16	17	18
19	20	21	22	23	24	25
26	27	28	29	30	31	

JUNY

dl.	dt.	dc.	dj.	dv.	ds.	dg.
						1
2	3	4	5	6	7	8
9	10	11	12	13	14	15
16	17	18	19	20	21	22
23	24	25	26	27	28	29

30

2 dilluns

Lined writing area for June 2nd.

3 dimarts |  DIA MUNDIAL DE LA BICICLETA

Lined writing area for June 3rd.

4 dimecres

Lined writing area for June 4th.

JUNY

dl. dt. dc. dj. dv. ds. dg.

1

2 3 4 5 6 7 8

9 10 11 12 13 14 15

16 17 18 19 20 21 22

23 24 25 26 27 28 29

30



El Parc afavoreix la floració de les orquídies evitant la sega quan floreixen i tractant els prats naturals sense productes químics.

5 dijous | DIA MUNDIAL DEL MEDI AMBIENT

Lined writing area for June 5th.

6 divendres

Lined writing area for June 6th.

7 dissabte

Lined writing area for June 7th.

8 diumenge

DIA MUNDIAL DELS OCEANS PASQUA GRANADA

Lined writing area for June 8th.

9 dilluns

10 dimarts

11 dimecres | ○

JUNY

dl.	dt.	dc.	dj.	dv.	ds.	dg.
						1
2	3	4	5	6	7	8
9	10	11	12	13	14	15
16	17	18	19	20	21	22
23	24	25	26	27	28	29

30



Un dels arbustos més comuns són els aranyoners. Floreixen a l'hivern, abans de treure les fulles, i podem trobar els seus fruits madurs al voltant del setembre o l'octubre. Amb els seus fruits, els aranyons, es fa el patxaran.

12 dijous | DIA MUNDIAL CONTRA EL TREBALL INFANTIL

13 divendres

14 dissabte

15 diumenge

DIA MUNDIAL DEL VENT

16 dilluns

DIA UNIVERSAL DE LA SARDANA
FESTA MAJOR DE SANT QUIRZE DE BESORA

17 dimarts

DIA MUNDIAL CONTRA LA DESERTITZACIÓ
I LA SEQUERA

18 dimecres



El nom científic del roure és *Quercus petraea*, del llatí *robur* 'que neix entre les pedres'. També se'l coneix com el roure sessiliflor, ja que les glans no pengen i estan unides directament a la branca d'on neixen. El bosc ens aporta diversos recursos econòmics: fusta, llenya, pastures, suro, bolets, plantes medicinals i aromàtiques, fruits, caça, biomassa...

JUNY

dl. dt. dc. dj. dv. ds. dg.

1

2 3 4 5 6 7 8

9 10 11 12 13 14 15

16 17 18 19 20 21 22

23 24 25 26 27 28 29

30

19 dijous

CORPUS CHRISTI

20 divendres

DIA MUNDIAL DE LES PERSONES
REFUGIADES

21 dissabte

22 diumenge

23 dilluns

24 dimarts | DIADA DE SANT JOAN, FESTA NACIONAL DELS PAÏSOS CATALANS

25 dimecres ●

JUNY

dl.	dt.	dc.	dj.	dv.	ds.	dg.
						1
2	3	4	5	6	7	8
9	10	11	12	13	14	15
16	17	18	19	20	21	22
23	24	25	26	27	28	29



Al Parc del Castell de Montesquiú, l'activitat ramadera és, principalment, la bovina i l'equina. S'alimenta de les pastures procedents de prats, conreus, herbes i rostolls, i, d'aquesta manera, ajuda a mantenir el sotabosc en més bon estat.

26 dijous

27 divendres

28 dissabte

DIÀ INTERNACIONAL DE L'ORGULL LGTBI

29 diumenge

30 dilluns

Handwriting practice lines for June 30th.

1 dimarts

Handwriting practice lines for June 1st.

2 dimecres | ○

Handwriting practice lines for June 2nd.

3 dijous

Handwriting practice lines for July 3rd.

4 divendres

Handwriting practice lines for July 4th.

5 dissabte

Handwriting practice lines for July 5th.

6 diumenge

Handwriting practice lines for July 6th.



Un altre focus d'activitat econòmica al Parc és el bosc, que, amb una presència tan important en el conjunt del territori, és la font d'on s'extreu una producció de diferents tipus de fustes i llenyes.

JUNY

Calendar grid for June with days of the week and dates.

JULIOL

Calendar grid for July with days of the week and dates.

Juliol 2025

- 1
- 2
- 3
- 4
- 5**
- 6**
- 7
- 8
- 9
- 10
- 11
- 12**
- 13**
- 14
- 15
- 16
- 17
- 18
- 19**
- 20**
- 21
- 22
- 23
- 24
- 25
- 26**
- 27**
- 28
- 29
- 30
- 31

Agost 2025

- 1
- 2**
- 3**
- 4
- 5
- 6
- 7
- 8
- 9**
- 10**
- 11
- 12
- 13
- 14
- 15**
- 16**
- 17**
- 18
- 19
- 20
- 21
- 22
- 23**
- 24**
- 25
- 26
- 27
- 28
- 29
- 30**
- 31**

Una excursió al bosc

Hola a tots i totes!
Som la classe de 5è del curs 2023-2024.

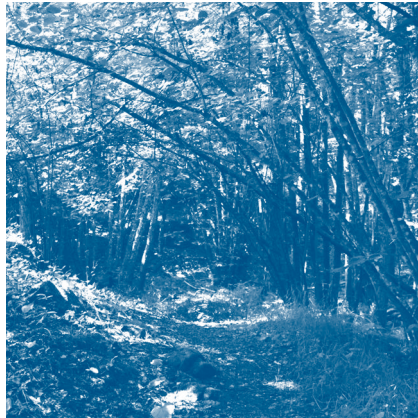
El dijous 11 d'abril (del 2024) vam anar al Parc del Castell de Montesquiú a fer una excursió pel bosc per descobrir i conèixer la flora i la fauna que conviuen en aquell entorn.

Mentre fèiem la visita del Parc, ens vam trobar aspectes ben curiosos que no coneixíem: per exemple, un arbre molt curiós que es diu *om*.

La característica d'aquest arbre és que les seves fulles no tenen una forma simètrica, sinó que una part és més curta que l'altra. Vam conèixer que l'arbre de l'avellaner no té un sol tronc, sinó que en té diversos de més prims.

Durant el camí, vam veure tota mena de floretes. Quan comença el bon temps, la primera flor que acostuma a sortir és una espècie que es diu primula. Es tracta d'una flor que, quan està florint, és de color groc (primer color a aparèixer) i té aquest nom perquè és la primera a florir. També vam veure pensaments, anemones, margarides, pixallits, etc.

Seguidament, vam descobrir una herba que les seves fulles tenen forma de fetge de mamífer, és verda amb taquetes blanques i es diu *herba fetgera*.



Avellaner



Fulla de l'om



L'ADF visita la Baumeta

Aquest mes de maig ens han visitat en Jaume Bartomeu i en Jordi Adam, membres de l'ADF d'Osona. En Jaume, a més a més, és el coordinador de les ADF i treballa a la federació ADF Osona. Justament a Osona hi ha onze ADF repartides per tot el territori.

Les ADF van sorgir als anys vuitanta, quan moltes de les persones que vivien a pobles rurals van marxar a viure cap a ciutats més grans. Això va provocar que els boscos quedessin sense cuidar, deshabitats i, com a conseqüència, hi havia més perill d'incendis. Així que es va decidir crear les ADF per protegir els boscos i l'entorn. Les persones que en formen part són voluntàries.

Durant els mesos d'hivern es dediquen a arreglar i conservar els diferents camins i corriols de cada zona, i també col·loquen punts d'aigua perquè, si es produeix algun incendi, tinguin previsió.

Tenen diferents tipus de vehicles: el remolc, on porten unes mànegues d'aigua; un camió petit; un que porta una cisterna d'aigua i un altre de més gran. Quan hi ha l'avís d'un incendi, s'avisava la persona més propera que té el vehicle a casa seva i s'activa el pla.

Les ADF són de gran ajuda per als bombers per diverses raons: la primera és que, com que estan repartides per tot el territori, arriben més aviat al lloc on s'ha produït l'incendi. La segona és que coneixen molt bé el seu entorn, la qual cosa és de gran ajuda per als bombers, que sovint no el

coneixen tan bé i necessiten les seves indicacions, sigui per saber com arribar-hi o si el camió podrà accedir bé fins a l'incendi i fer les maniobres corresponents.

Tothom qui vulgui pot ser ADF, però hi ha un president que ha de valorar si aquella persona pot entrar-hi o no. Han de passar una revisió mèdica per assegurar que tenen un bon estat físic i de salut per realitzar les diferents tasques que s'han de portar a terme. Per poder ajudar els bombers a apagar foc, però, els voluntaris que ho desitgin han de fer un curs en què els expliquen com han d'actuar, quins perills hi ha... Cada voluntari té un carnet que l'identifica com a ADF.

Referent a la vestimenta de les ADF, el color que els identifica és el groc, també porten un casc i guants, i, si l'incendi és més gran, tenen una granota llarga que els tapa tot el cos. També és important l'ús d'una mascareta.

Al pati, en Jaume i el seu company Jordi ens han ensenyat el remolc de les ADF, on guarden la mànega, com l'engeguen... I després hem fet una activitat que consistia en fer un gol dins d'una porteria. La pilota en qüestió era una ampolla gran d'aigua, i els nens i nenes la conduïen cap a la porteria amb una mànega d'aigua com les que utilitzen les ADF.

Ens ha agradat molt aquesta visita, hem après moltes coses i també ens hem divertit!



Hem fet un arborètum

Hem creat un arborètum, és a dir, un petit recorregut de catorze arbres, a la zona del Parc i a la vora del riu Ter que ens queda ben propera a l'escola.

El grup d'alumnat nascut l'any 2014 de l'Escola Segimon Comas va apadrinar aquests arbres; va escollir-los, observar-los, estudiar-ne les característiques i buscar l'assessorament d'experts per tal de poder crear el recorregut i que tothom qui volgués pogués llegir el codi QR i conèixer-los. Un total de catorze arbres estudiats, valorats i estimats!

De cada arbre van cercar el nom científic i es van fixar en el tipus de fulla, de tronc, d'escorça i de capçada.

Després d'haver fet aquest estudi, l'alcalde del poble junt amb representants del Consorci del Ter i de la Diputació van venir a inaugurar l'arborètum el curs 2023-2024.

Tot passejant pel Parc podeu gaudir d'aquest treball a través dels codis QR que trobareu en uns plafons a la base dels arbres.

Aquestes són algunes opinions i comentaris d'alguns nens i nenes que van participar en aquest projecte:

"Un guarda forestal ens va donar informació que després vam completar fent una cerca a Internet".

"Vam fer la gravació d'una frase relacionada amb els arbres".

"Creiem que, com que som escola verda, hem de cuidar i respectar la natura, el nostre entorn i el món".

"Hem de contaminar menys el planeta i plantar més arbres, que ens donen oxigen per respirar millor".

"Donem les gràcies a la Diputació de Barcelona, al Consorci del Ter, de la Vall del Ges, Orís i Bisaura i a l'Ajuntament de Sant Quirze de Besora per la seva col·laboració!"



Arbres apadrinats

Les herbes remeieres

L'escola de Santa Bàrbara es troba en un petit poble al bell mig de muntanyes i natura. La presència d'herbes remeieres és una part d'aquest entorn, on diferents racons ofereixen un hàbitat perfecte per a una gran varietat d'herbes medicinals. Des dels marges dels camins fins als camps florits, les plantes remeieres es troben per tot arreu.

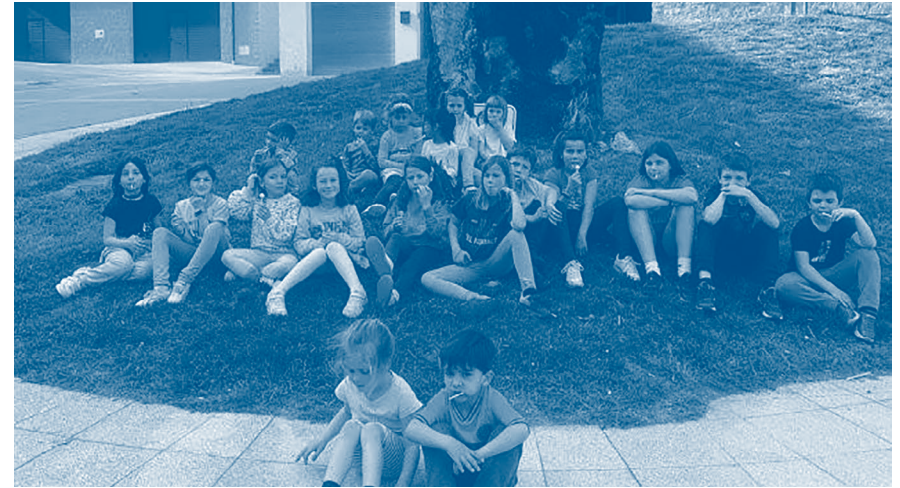
Aquest any, hem portat a terme el projecte "Les herbes remeieres". Gràcies a la saviesa d'alguna experta, hem pogut conèixer els secrets d'aquestes herbes i com utilitzar-les per tractar diverses afeccions. Des de la menta, per alleujar els problemes digestius, fins a la camamilla, per cal-

mar els nervis, les herbes remeieres són un tresor de coneixements tradicionals que no hem de perdre i que cal que culti- vem de generació en generació.

A més de proporcionar solucions natu- rals per a la salut, la presència d'aquestes herbes també fomenta un vincle profund amb l'entorn natural que ens envolta, i ens recorden a tothom la importància de res- pectar i preservar la riquesa de la natura.

Indrets propers a l'escola que visitem com a espai d'aprenentatge:

- El mirador
- L'ermita de Santa Bàrbara
- El Parc



Retards i absències

Motiu: _____

Data: _____

Signatura del pare o la mare

Vist pel mestre o la mestra

Motiu: _____

Data: _____

Signatura del pare o la mare

Vist pel mestre o la mestra

Motiu: _____

Data: _____

Signatura del pare o la mare

Vist pel mestre o la mestra

Motiu: _____

Data: _____

Signatura del pare o la mare

Vist pel mestre o la mestra

Retards i absències

Motiu: _____

Data: _____

Signatura del pare o la mare

Vist pel mestre o la mestra

Motiu: _____

Data: _____

Signatura del pare o la mare

Vist pel mestre o la mestra

Motiu: _____

Data: _____

Signatura del pare o la mare

Vist pel mestre o la mestra

Motiu: _____

Data: _____

Signatura del pare o la mare

Vist pel mestre o la mestra

Sol·licitud d'entrevista escola-casa

Benvolguda família,
És convenient mantenir una conversa amb vosaltres per comentar-vos aspectes de l'evolució del vostre fill o la vostra filla.

Data: _____ Hora: _____

Nom del mestre o la mestra: _____

Signatura del pare o la mare _____ Vist pel mestre o la mestra _____

Benvolguda família,
És convenient mantenir una conversa amb vosaltres per comentar-vos aspectes de l'evolució del vostre fill o la vostra filla.

Data: _____ Hora: _____

Nom del mestre o la mestra: _____

Signatura del pare o la mare _____ Vist pel mestre o la mestra _____

Benvolguda família,
És convenient mantenir una conversa amb vosaltres per comentar-vos aspectes de l'evolució del vostre fill o la vostra filla.

Data: _____ Hora: _____

Nom del mestre o la mestra: _____

Signatura del pare o la mare _____ Vist pel mestre o la mestra _____

Benvolguda família,
És convenient mantenir una conversa amb vosaltres per comentar-vos aspectes de l'evolució del vostre fill o la vostra filla.

Data: _____ Hora: _____

Nom del mestre o la mestra: _____

Signatura del pare o la mare _____ Vist pel mestre o la mestra _____

Sol·licitud d'entrevista casa-escola

Benvolgut mestre / Benvolguda mestra,
És convenient que puguem mantenir una conversa per comentar aspectes del rendiment o del comportament del nostre fill o la nostra filla.

Data: _____ Hora: _____

Nom del mestre o la mestra: _____

Signatura del pare o la mare _____ Signatura del mestre o la mestra _____

Benvolgut mestre / Benvolguda mestra,
És convenient que puguem mantenir una conversa per comentar aspectes del rendiment o del comportament del nostre fill o la nostra filla.

Data: _____ Hora: _____

Nom del mestre o la mestra: _____

Signatura del pare o la mare _____ Signatura del mestre o la mestra _____

Benvolgut mestre / Benvolguda mestra,
És convenient que puguem mantenir una conversa per comentar aspectes del rendiment o del comportament del nostre fill o la nostra filla.

Data: _____ Hora: _____

Nom del mestre o la mestra: _____

Signatura del pare o la mare _____ Signatura del mestre o la mestra _____

Benvolgut mestre / Benvolguda mestra,
És convenient que puguem mantenir una conversa per comentar aspectes del rendiment o del comportament del nostre fill o la nostra filla.

Data: _____ Hora: _____

Nom del mestre o la mestra: _____

Signatura del pare o la mare _____ Signatura del mestre o la mestra _____

Autorització per a sortides individuals

En/Na _____
sol·licita que l'alumne/a _____
pugui sortir de l'escola el dia _____ de _____ a les _____ hores
per _____
Signatura del pare o la mare

En/Na _____
sol·licita que l'alumne/a _____
pugui sortir de l'escola el dia _____ de _____ a les _____ hores
per _____
Signatura del pare o la mare

En/Na _____
sol·licita que l'alumne/a _____
pugui sortir de l'escola el dia _____ de _____ a les _____ hores
per _____
Signatura del pare o la mare

En/Na _____
sol·licita que l'alumne/a _____
pugui sortir de l'escola el dia _____ de _____ a les _____ hores
per _____
Signatura del pare o la mare

Autorització per a sortides individuals

En/Na _____
sol·licita que l'alumne/a _____
pugui sortir de l'escola el dia _____ de _____ a les _____ hores
per _____
Signatura del pare o la mare

En/Na _____
sol·licita que l'alumne/a _____
pugui sortir de l'escola el dia _____ de _____ a les _____ hores
per _____
Signatura del pare o la mare

En/Na _____
sol·licita que l'alumne/a _____
pugui sortir de l'escola el dia _____ de _____ a les _____ hores
per _____
Signatura del pare o la mare

En/Na _____
sol·licita que l'alumne/a _____
pugui sortir de l'escola el dia _____ de _____ a les _____ hores
per _____
Signatura del pare o la mare

Autorització per a sortides col·lectives

Jo, _____, autoritzo el meu
fill / la meva filla _____ perquè el dia _____
surti a _____ amb els seus companys i les seves companyes
amb motiu de _____

Signatura del pare o la mare

Sortirem: Matí Tarda Tot el dia Hora: _____

Anirem: En autocar En tren A peu _____

Necessitarem: Esmorzar Dinar Preu: _____

Tornarem a les: _____

Signatura del pare o la mare

Jo, _____, autoritzo el meu
fill / la meva filla _____ perquè el dia _____

surti a _____ amb els seus companys i les seves companyes

amb motiu de _____

Signatura del pare o la mare

Sortirem: Matí Tarda Tot el dia Hora: _____

Anirem: En autocar En tren A peu _____

Necessitarem: Esmorzar Dinar Preu: _____

Tornarem a les: _____

Signatura del pare o la mare

Autorització per a sortides col·lectives

Jo, _____, autoritzo el meu
fill / la meva filla _____ perquè el dia _____
surti a _____ amb els seus companys i les seves companyes
amb motiu de _____

Signatura del pare o la mare

Sortirem: Matí Tarda Tot el dia Hora: _____

Anirem: En autocar En tren A peu _____

Necessitarem: Esmorzar Dinar Preu: _____

Tornarem a les: _____

Signatura del pare o la mare

Jo, _____, autoritzo el meu
fill / la meva filla _____ perquè el dia _____

surti a _____ amb els seus companys i les seves companyes

amb motiu de _____

Signatura del pare o la mare

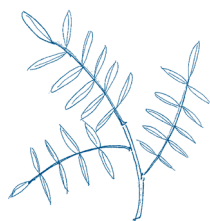
Sortirem: Matí Tarda Tot el dia Hora: _____

Anirem: En autocar En tren A peu _____

Necessitarem: Esmorzar Dinar Preu: _____

Tornarem a les: _____

Signatura del pare o la mare



*“Si observes, coneixes;
si coneixes, estimes;
i si estimes, protegeixes”*

Jordi Sabater i Pi



**Diputació
Barcelona**

Xarxa de Parcs Naturals

Gerència de Serveis d'Espais Naturals

Comte d'Urgell, 187. 08036 Barcelona

Tel. 934 022 428

xarxaparc@diba.cat · parcs.diba.cat



parcs.diba.cat/web/viuelparcescola

